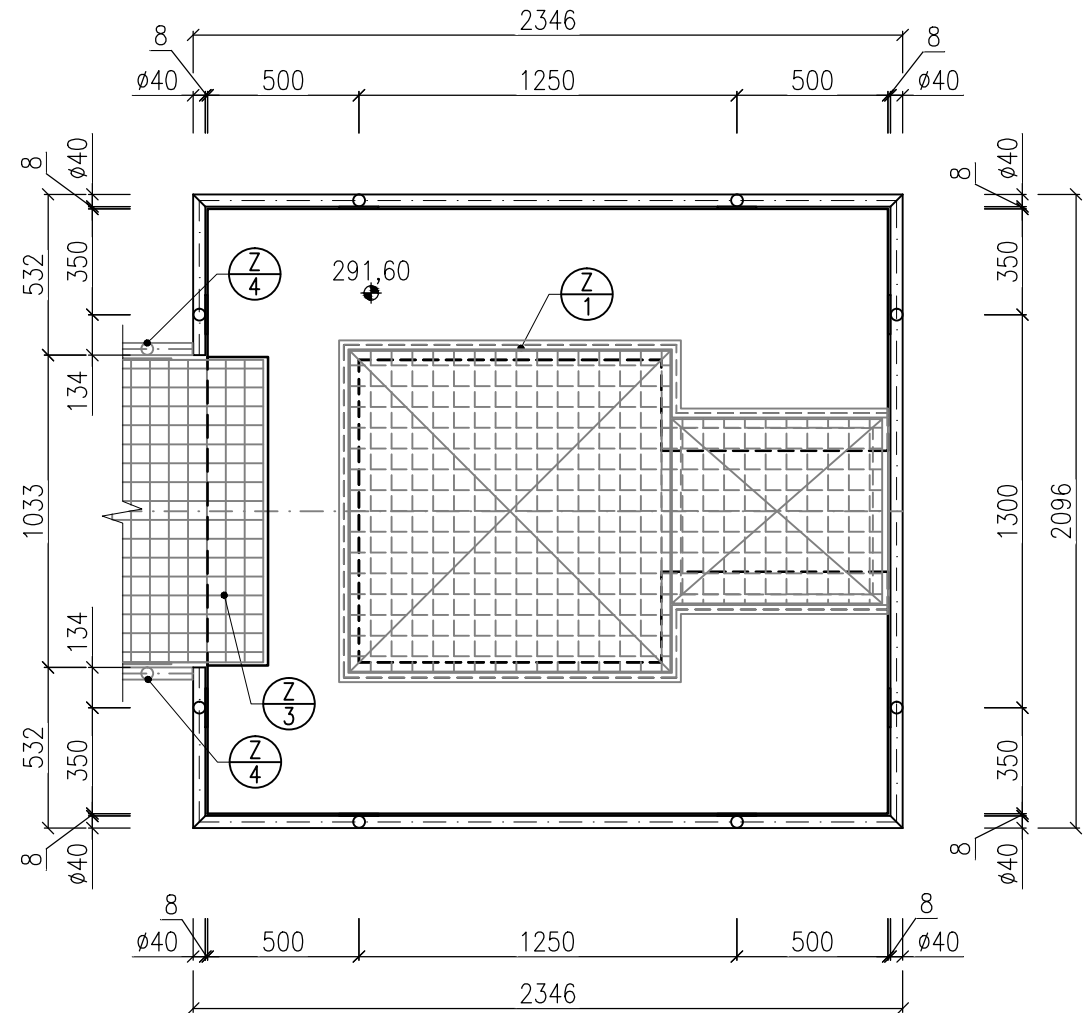




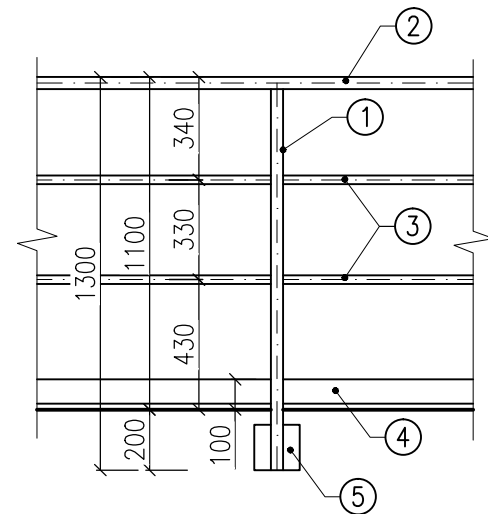
M 1:25



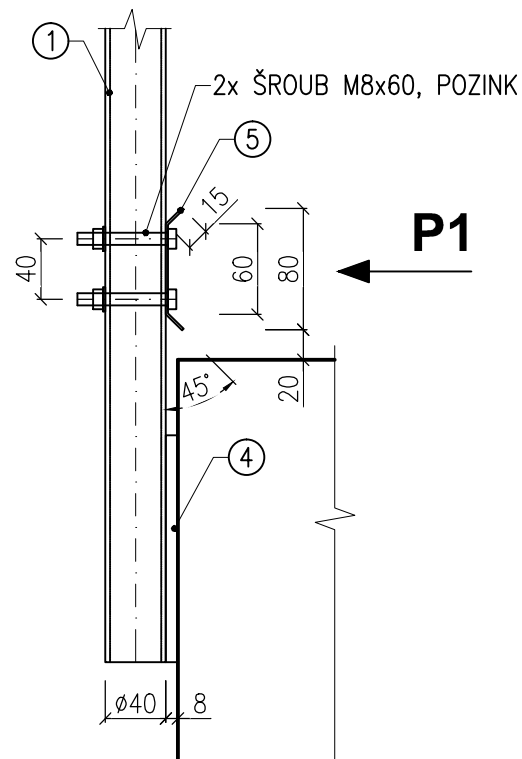
## VÝPIS MATERIÁLU Z/2

OZN.	POPIS	ks	DĚLKA [m]	PLOCHA [m²]	HMOTNOST [kg/m]. [kg/m²]	HMOTNOST CELKEM [kg]
1	SLOUPEK – TRUBKA 40x3,0mm, POZINK	8	1,300	–	2,737	28,46
2	MADLO – TRUBKA 40x3,0mm, POZINK	1	7,852	–	2,737	21,49
3	VODOROVNÁ VÝPLŇ – TRUBKA 28x3,0mm, POZINK	2	7,852	–	1,85	29,05
4	ZÁBRADELNÍ ZARÁŽKA – PLECH 90x1,5mm, POZINK	1	7,852	0,531	12,000	6,37
5	KOTEVNÍ DESKA – 150x8,0mm, POZINK	8	0,15	–	9,42	11,30
CELKEM HMOTNOST						96,68

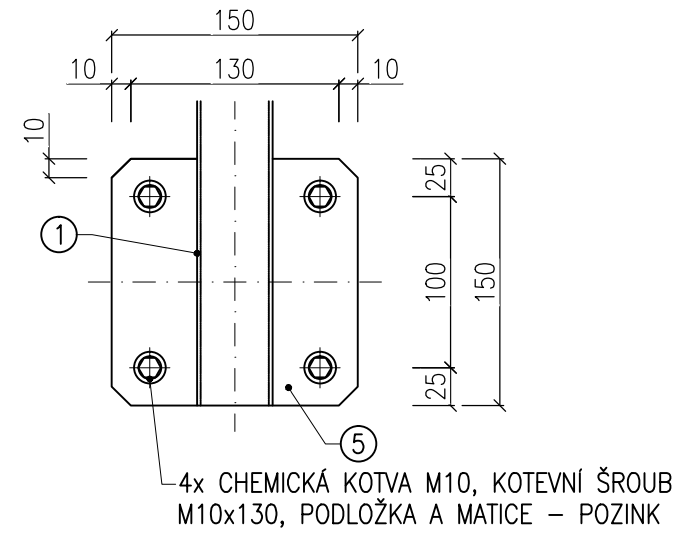
**M 1:25**



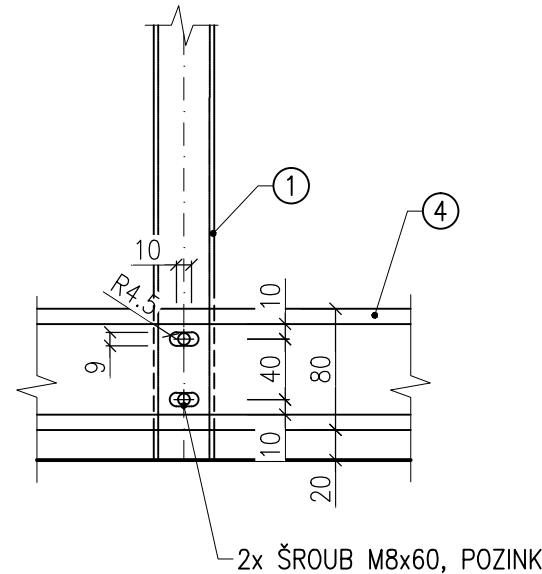
**M 1:5**



**M 1:5**



**M 1:5**



POZNÁMKY:


- PŘESNÉ ROZMĚRY VŽDY ODMĚŘIT PŘÍMO NA STAVBĚ PŘED VÝROBOU ZÁBRADLÍ !!!
- VÝROBU A MONTÁŽ ZÁBRADLÍ PROVÁDĚT DLE PLATNÉ ČSN 74 3305
- VŠECHNY PRVKY ZÁBRADLÍ BUDOU SPOJENY SVAREM PŘED KONEČNOU ÚPRAVOU POZINKOVÁNÍM !!!
- VŠECHNY DÍRY A OTVORY PRO NÁSLEDNÉ KOTVENÍ (UCHYCENÍ) ZÁBRADLÍ KE KONSTRUKCI BUDOU PROVEDENY PŘED KONEČNOU ÚPRAVOU ZÁBRADLÍ POZINKOVÁNÍM !!!
- DODATEČNÉ SVAŘOVÁNÍ, VRTÁNÍ A JINÉ ÚPRAVY, KTERÉ BY MOHLY POŠKODIT VRSTVU ZINKOVÁNÍ, NEJSOU PŘÍPUSTNÉ !!!
- V PŘÍPADĚ PORUŠENÍ VRSTVY ZINKOVÁNÍ OPATŘIT MÍSTO POŠKOZENÍ ZINKOVÝM NÁTĚREM.
- VOLNÉ KONCE ZÁBRADLÍ ZAVAŘIT
- TOTO NENÍ DÍLENSKÁ DOKUMENTACE, PŘESNÉ ROZMĚRY JE NUTNÉ ODMĚŘIT PŘÍMO NA STAVBĚ PŘED REALIZACÍ ZÁBRADLÍ V NÁVAZNOSTI NA OSTATNÍ KONSTRUKCE !!!

VÝŠKOVÝ SYSTÉM: Balt p.v.

SOUŘAD. SYSTÉM: S-JTSK

6			
5			
4			
3			
2			
1			
Revize	Popis	Datum	Schválil

## SO 03 VÝPUSTNÝ OBJEKT

<b>Sweco Hydroprojekt a.s. divize Morava</b> Minská 18, 616 00 Brno; brno@sweco.cz; www.sweco.cz				<b>SWECO</b> 	
VYPRACOVAL	ING.Š.MEDKOVÁ	HIP	ING.Š.MEDKOVÁ	T. KONTROLA	ING.M.MACHOVEC
PROJEKTANT	ING.Š.MEDKOVÁ	ŘEDITEL DIVIZE	ING.V.ČERNÝ PhD	DATUM	12/2017
OBJEDNATEL	Povodí Moravy, s.p., Dřevařská 932/11, 602 00 Brno			OKRES	PROSTĚJOV
<b>BIDELEC - oprava VD</b>				ČÍSLO ZAKÁZKY	21-7042-0103
				STUPEŇ	DPS
				FORMÁT	3A4
				MĚŘÍTKO	1:25
				ARCHIVNÍ ČÍSLO	7042
PŘÍLOHA:				ČÍSLO PŘÍLOHY	<b>D.1.3.7</b>
					0
					0

Tato dokumentace včetně všech příloh (s výjimkou dat poskytnutých objednatелеm) je duševním vlastnictvím akciové společnosti Sweco Hydroprojekt a.s. Objednatel této dokumentace je oprávněn ji využít k účelům vyplývajícím z uzavřené smlouvy bez jakéhokoli omezení. Jiné osoby (jak fyzické, tak právnické) nejsou bez předchozího výslovného souhlasu objednatelky oprávněny tuto dokumentaci ani její části kopírovat, kopírovat (ani jiným způsobem rozmnožovat) nebo zpřístupnit dalším osobám.

Poznámka: Podpisy zpracovatelů jsou připojeny pouze k výtisku číslo 01 nebo originálu přílohy dokumentu.