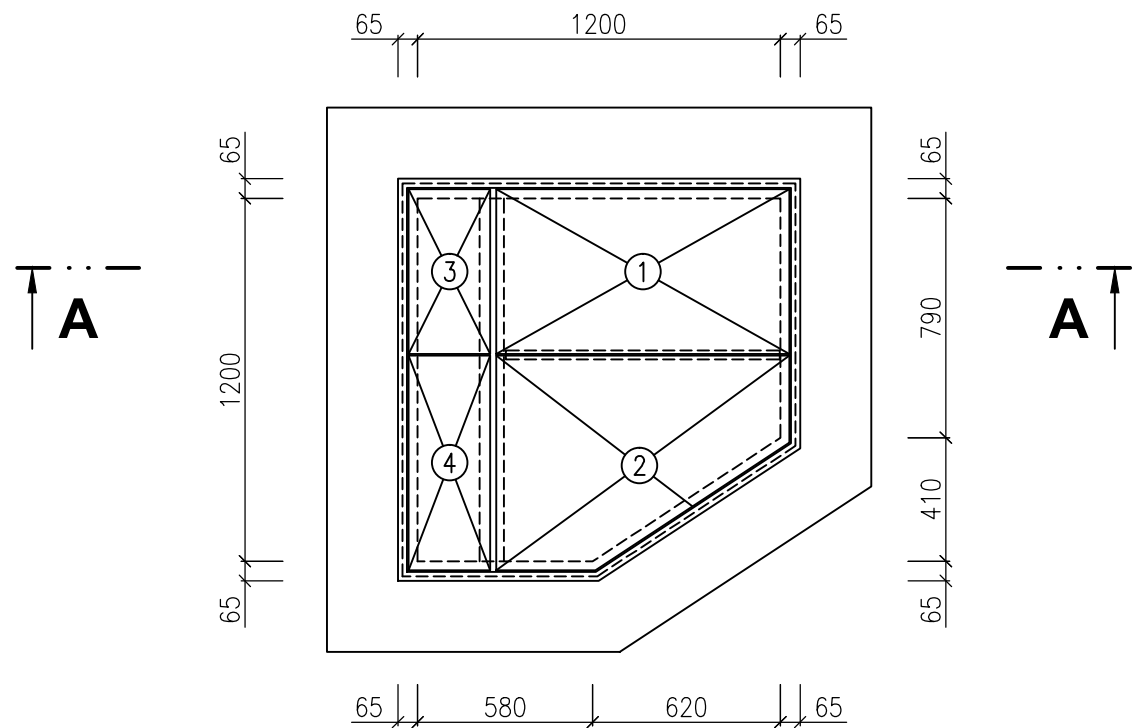


ZAKRYTÍ NÁPUSTNÉHO OBJEKTU, POZINK, 1kpl

M 1:25

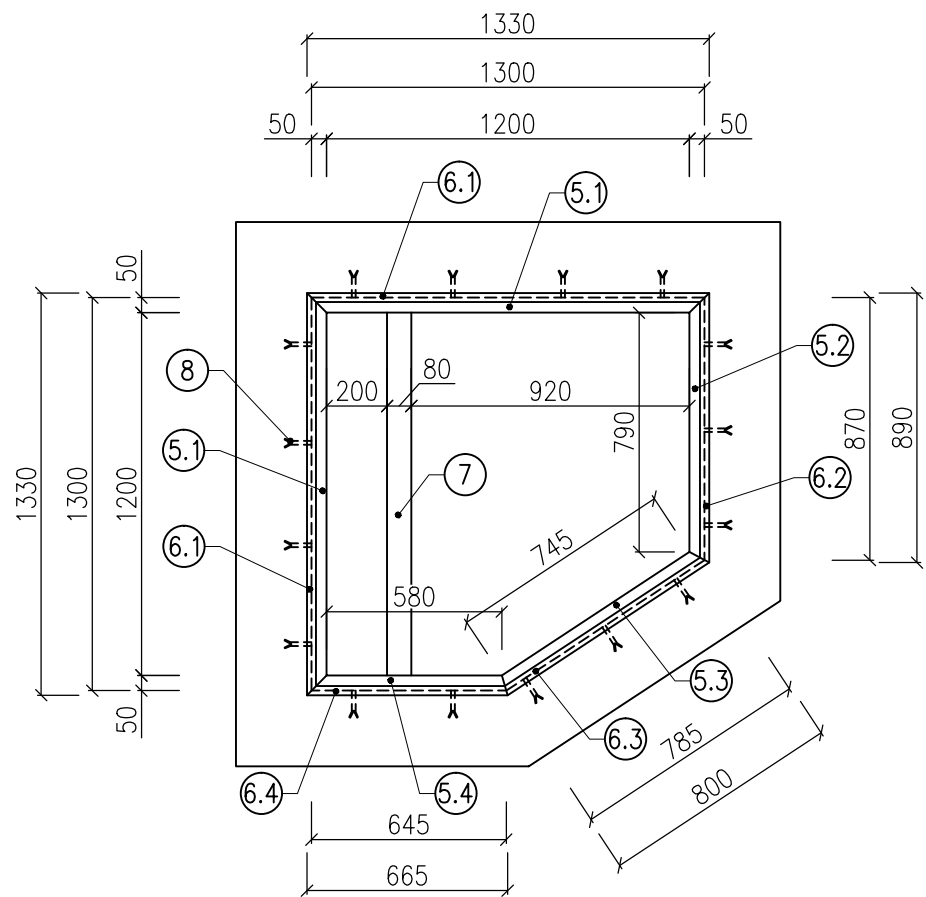
PŮDORYS

M 1:25



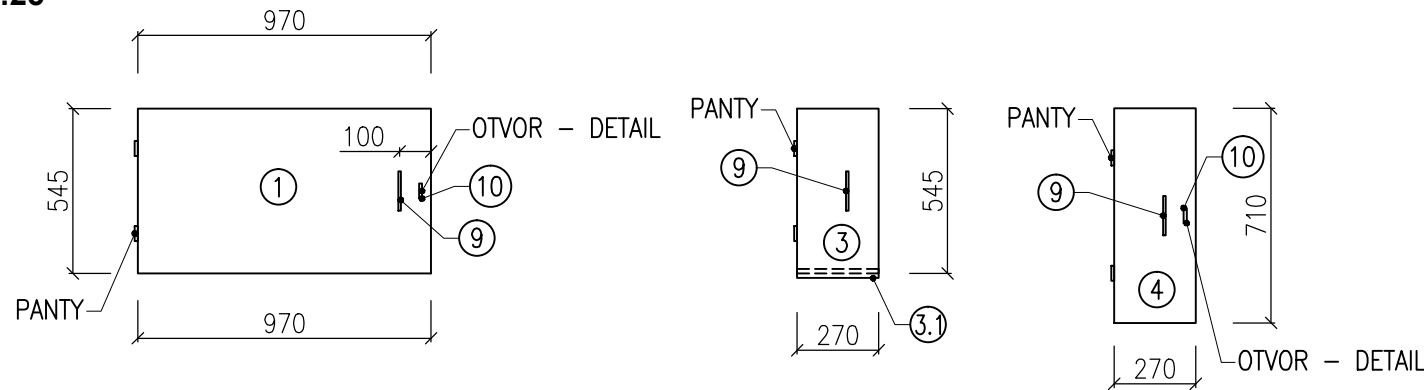
RÁM

M 1:25



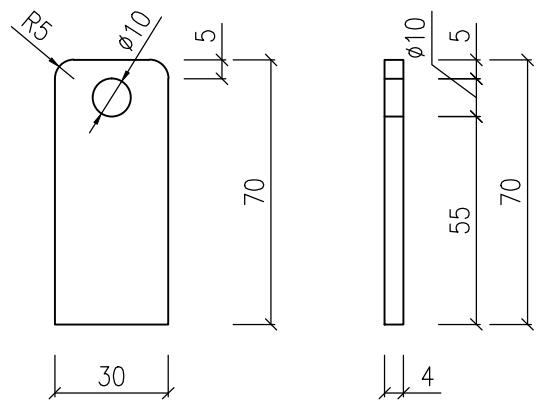
POKLOPY

M 1:25



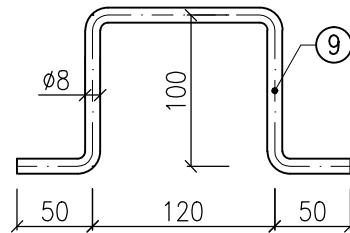
ÚCHYT - DETAIL

M 1:5  
POLOŽKA 10



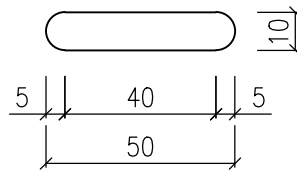
MADLO - DETAIL

M 1:5  
POLOŽKA 9



OTVOR - DETAIL

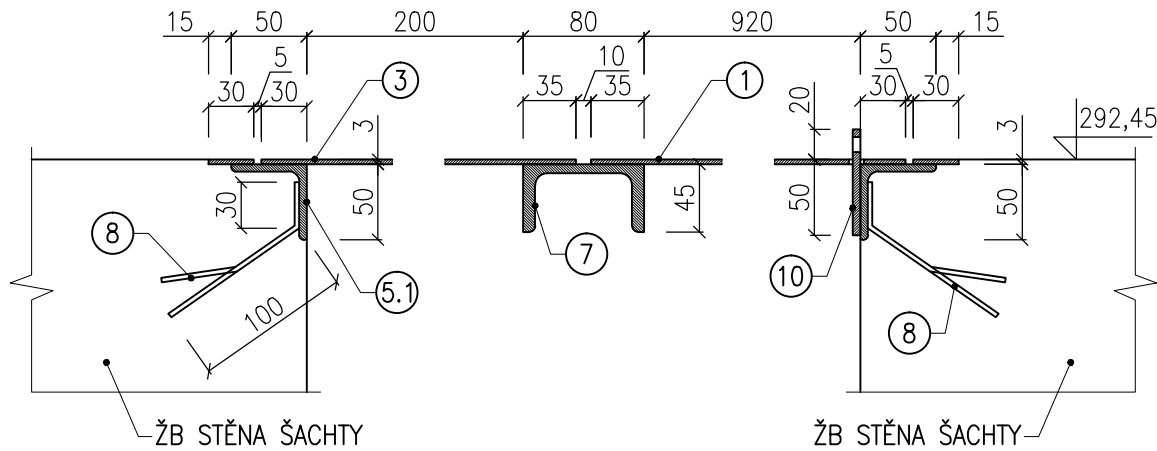
M 1:2



ŘEZ A-A

DETAIL OSAZENÍ RÁMU

M 1:5



VÝPIS MATERIÁLU Z/1

OZN.	POPIS	ks	DÉLKA [m]	PLOCHA [m²]	HMOTNOST [kg/m], [kg/m²]	HMOTNOST CELKEM [kg]
1	RÝHOVANÝ PLECH tl. 3,0mm, POZINK	1	–	0,529	25,55	13,52
2	RÝHOVANÝ PLECH tl. 3,0mm, POZINK	1	–	0,553	25,55	14,13
2.1	PÁS 30x3,0mm, POZINK	1	0,90	–	0,706	0,64
3	RÝHOVANÝ PLECH tl. 5,0mm, POZINK	4	–	0,147	25,55	15,02
3.1	PÁS 30x3,0mm, POZINK	1	0,27	–	0,706	0,19
4	RÝHOVANÝ PLECH tl. 3,0mm, POZINK	1	–	0,192	25,550	4,91
5.1	TYČ L–PROFIL 50x50x5mm, POZINK	2	1,30	–	3,770	9,80
5.2	TYČ L–PROFIL 50x50x5mm, POZINK	1	0,87	–	3,770	3,28
5.3	TYČ L–PROFIL 50x50x5mm, POZINK	1	0,785	–	3,770	2,96
5.4	TYČ L–PROFIL 50x50x5mm, POZINK	1	0,645	–	3,770	2,43
6.1	PÁS 30x3,0mm, POZINK	2	1,33	–	0,706	1,88
6.2	PÁS 30x3,0mm, POZINK	1	0,89	–	0,706	0,63
6.3	PÁS 30x3,0mm, POZINK	1	0,80	–	0,706	0,56
6.4	PÁS 30x3,0mm, POZINK	1	0,665	–	0,706	0,47
7	TYČ PROFIL U–80, POZINK	1	1,20	–	8,64	10,37
8	KOTEVNÍ PÁS 30x3,0mm, POZINK	16	0,13	–	0,706	1,47
9	TYČ KRUHOVÁ Ø8mm, POZINK	2	0,42	–	0,40	0,34
10	PÁS 30x4,0mm, POZINK	1	0,07	–	0,94	0,07
CELKEM HMOTNOST						82,65

POZNÁMKY:


- PŘESNÉ ROZMĚRY VŽDY ODMĚŘIT PŘÍMO NA STAVBĚ !!!
- RÁM I VŠECHNY POKLOPY OPATŘIT PANTY PRO SNADNĚJŠÍ MANIPULACI
- SPOJOVÁNÍ SVAREM:
  - POL. 2.1 PŘIVAŘIT ZE SPODNÍ STRANY K POL. 2
  - POL. 3.1 PŘIVAŘIT ZE SPODNÍ STRANY K POL. 3
  - POLOŽKY RÁMU POL. 5, 6, 7, 8 SPOJIT SVAREM
- VŠECHNY PRVKY BUDOU SPOJENY SVAREM PŘED KONEČNOU ÚPRAVOU POZINKOVÁNÍM !!!
- VŠECHNY DIRY A OTVORY BUDOU PROVEDENY PŘED KONEČNOU ÚPRAVOU POZINKOVÁNÍM !!!
- DODATEČNÉ SVAŘOVÁNÍ, VRTÁNÍ A JINÉ MECHANICKÉ ÚPRAVY NA JIŽ POZINKOVANÉ KONSTRUKCI NEJSOU PŘÍPUSTNÉ !!!
- V PŘÍPADĚ PORUŠENÍ VRSTVY ZINKOVÁNÍ OPATŘIT MÍSTO POŠKOZENÍ ZINKOVÝM NÁTĚREM.
- RÁM BUDE OSAZEN PŘED BETONÁŽÍ STĚN ŠACHTY
- PRO POLOŽKU Č.9 VYVRTAT DO POKLOPŮ OTVORY (2ks OTVORŮ NA JEDEN POKLOP), POLOŽKU Č.9 TĚMITO OTVORY PROTAHNOUT A NA KONCÍCH (ZE SPODNÍ STRANY POKLOPU) OHNOUT
- TOTO NENÍ DILENSKÁ DOKUMENTACE, PŘESNÉ ROZMĚRY JE NUTNÉ OVĚŘIT PŘÍMO NA STAVBĚ !!!

VÝŠKOVÝ SYSTÉM: Balt p.v.

SOUŘAD. SYSTÉM: S-JTSK

6			
5			
4			
3			
2			
1			
Revize	Popis	Datum	Schválil

SO 01 NÁPUSTNÝ OBJEKT

Sweco Hydroprojekt a.s. divize Morava Minská 18, 616 00 Brno; brno@sweco.cz; www.sweco.cz				<div>SWECO</div> <div></div>			
VYPRACOVAL	ING.Š.MEDKOVÁ	HIP	ING.Š.MEDKOVÁ	T. KONTROLA	ING.M.MACHOVEC		
PROJEKTANT	ING.Š.MEDKOVÁ	ŘEDITEL DIVIZE	ING.V.ČERNÝ PhD	DATUM	12/2017		
OBJEDNATEL	Povodí Moravy, s.p., Dřevařská 932/11, 602 00 Brno			OKRES	PROSTĚJOV		
AKCE:				ČÍSLO ZAKÁZKY	21-7042-0103		
<div>BIDELEC - oprava VD</div>				STUPEŇ	DPS		
				FORMÁT	4A4		
				MĚŘÍTKO	1:25		
				ARCHIVNÍ ČÍSLO	7042		
PŘÍLOHA:	ZÁMEČNICKÝ VÝROBEK Z/1				ČÍSLO PŘÍLOHY	D.1.1.6	0
							0

Tato dokumentace včetně všech příloh (s výjimkou dat poskytnutých objednatelem) je duševním vlastnictvím akciové společnosti Sweco Hydroprojekt a.s. Objednatel této dokumentace je oprávněn ji využít k účelům vyplývajícím z uzavřené smlouvy bez jakéhokoliv omezení. Jiné osoby (jak fyzické, tak právnické) nejsou bez předchozího výslovného souhlasu objednatele oprávněny tuto dokumentaci ani její části jakkoli využívat, kopírovat (ani jiným způsobem rozmnožovat) nebo zpřístupnit dalším osobám.  
Poznámka: Podpisy zpracovatelů jsou připojeny pouze k výtisku číslo 01 nebo originálu přílohy (matrice).