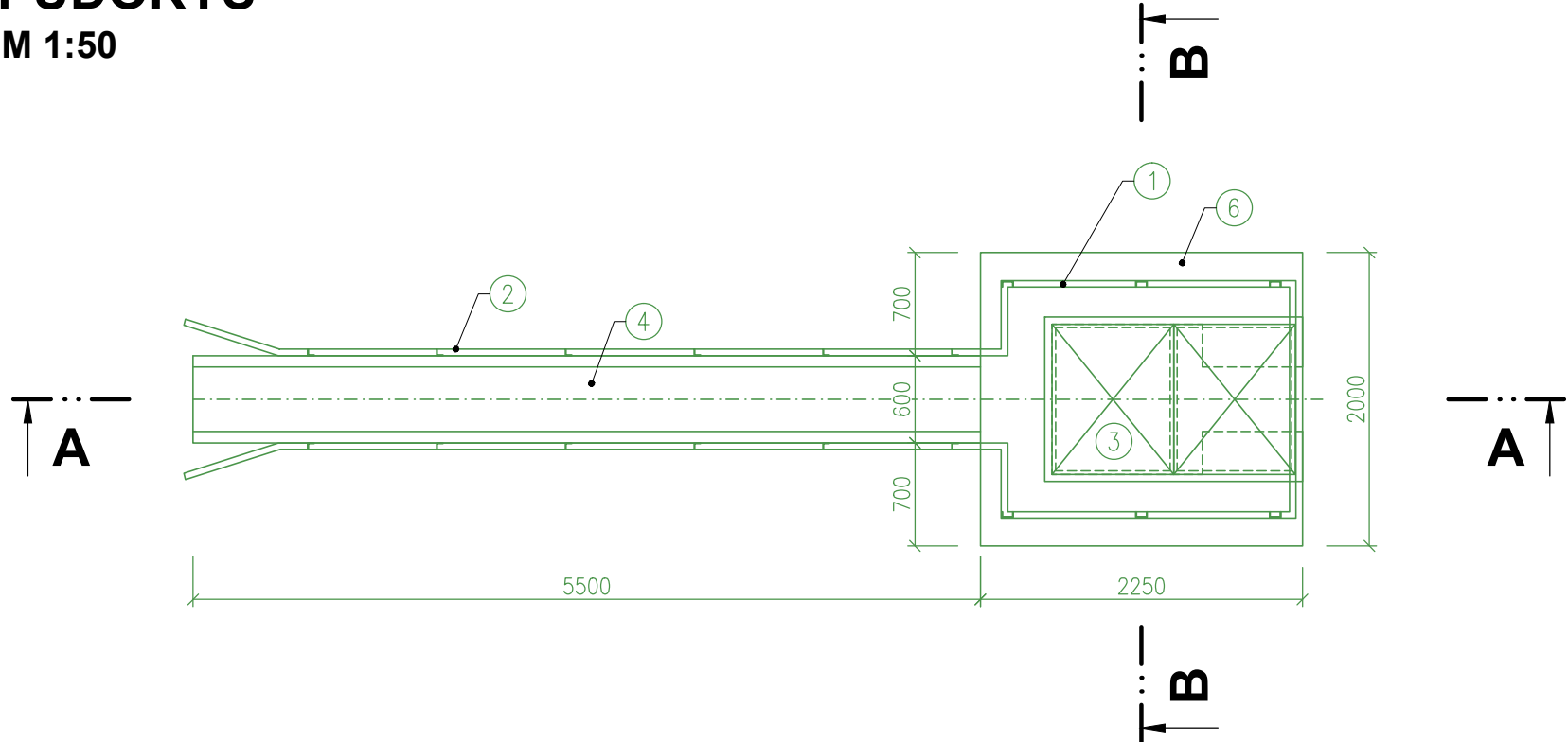
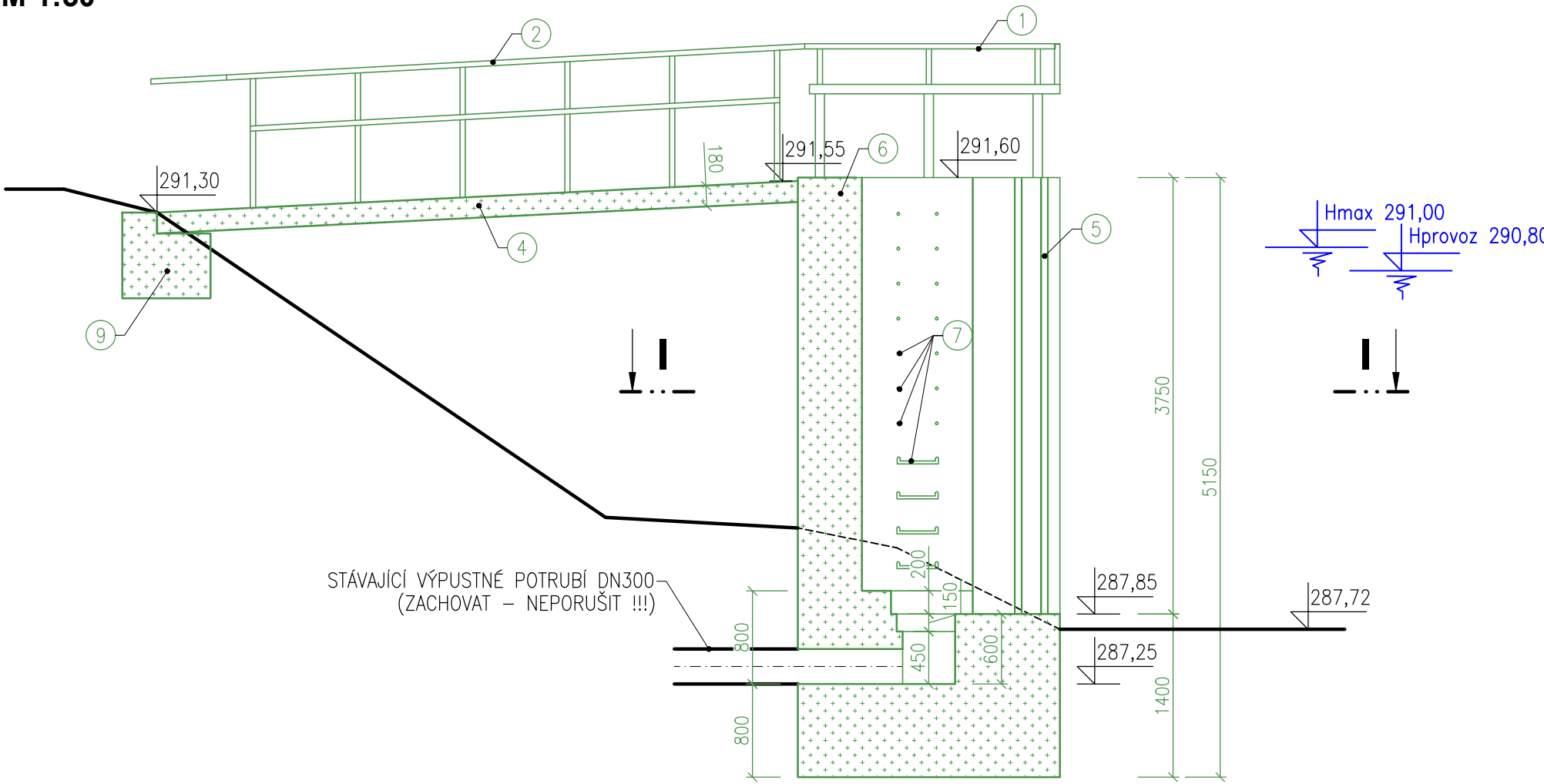


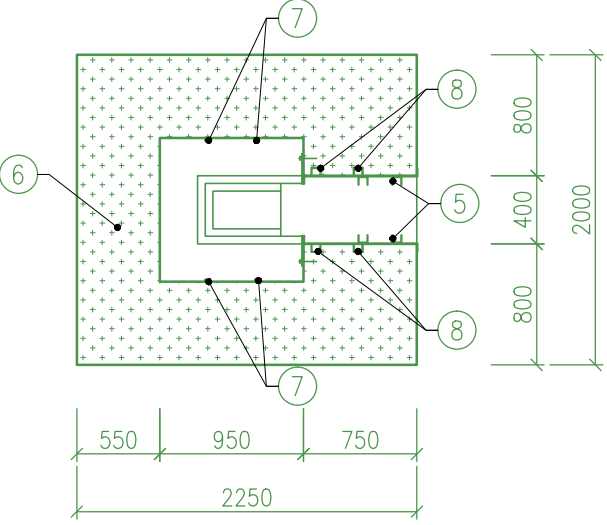
PŮDORYS
M 1:50



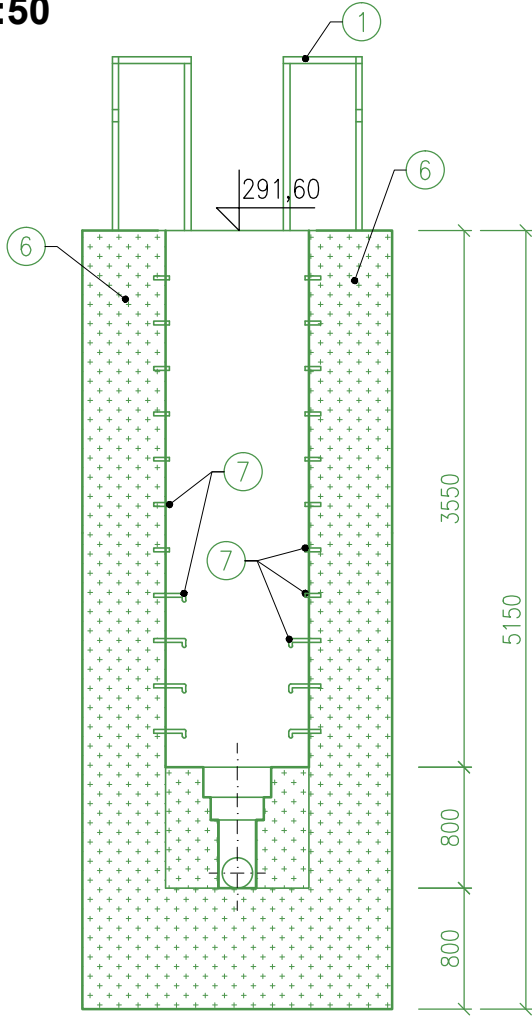
ŘEZ A-A
M 1:50



PŮDORYSNÝ ŘEZ I-I
M 1:50



ŘEZ B-B
M 1:50



LEGENDA BOURACÍCH PRACÍ:

- 1 DEMONTÁŽ STÁVAJÍCÍHO ZÁBRADLÍ POŽERÁKU VÝŠKY 1,1m DÉLKY cca 7,0m Z PROFILŮ "U", "L", "I" Z ČERNÉ OCELI S NATÉREM
- 2 DEMONTÁŽ STÁVAJÍCÍHO ZÁBRADLÍ LÁVKY VÝŠKY 1,1m DÉLKY 2x cca 5,7m Z PROFILŮ "L" Z ČERNÉ OCELI S NATÉREM
- 3 DEMONTÁŽ 2ks STÁVAJÍCÍCH POKLOPŮ ROZMĚRU cca 850x1050mm VČ. RÁMU Z RÝHOVANÉHO PLECHU Z ČERNÉ OCELI S NATÉREM
- 4 KOMPLETNÍ VYBOURÁNÍ KONSTRUKCE LÁVKY ROZMĚRU 5,5x0,61x0,18m Z BETONU A 2ks "U" PROFILŮ Z ČERNÉ OCELI S NATÉREM
- 5 DEMONTÁŽ STÁVAJÍCÍCH VODICÍCH PROFILŮ PRO OSAZENÍ DLUŽÍ Z ČERNÉ OCELI S NATÉREM – 2ks
- 6 UBOURÁNÍ STÁVAJÍCÍ BETONOVÉ KONSTRUKCE POŽERÁKU V CELÉM ROZSAHU
- 7 ODŘEZÁNÍ STÁVAJÍCÍCH OCELOVÝCH STUPADEL – CELKEM 6ks ZAŘÍZNUTÍ ZBYTKŮ PO STÁVAJÍCÍCH STUPADLECH V ÚROVNI STĚN – CELKEM 16ks
- 8 VYBOURÁNÍ PŮVODNÍCH VODICÍCH PROFILŮ "U" DL. 3,7m Z ČERNÉ OCELI – 4ks
- 9 VYBOURÁNÍ ZÁKLADU LÁVKY V PLNÉM ROZSAHU


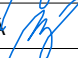

LEGENDA HMOT:

- BOURÁNÍ A DEMOLICE
- DEMONTÁŽ

VÝŠKOVÝ SYSTÉM: Balt p.v. SOUŘAD. SYSTÉM: S-JTSK

6			
5			
4			
3			
2			
1			
Revize	Popis	Datum	Schválil

SO 03 VÝPUSTNÝ OBJEKT

Sweco Hydroprojekt a.s. divize Morava Minská 18, 616 00 Brno; brno@sweco.cz; www.sweco.cz				SWECO 		
VYPRACOVAL	ING.Š.MEDKOVÁ 	HIP	ING.Š.MEDKOVÁ	T. KONTROLA	ING.M.MACHOVEC	
PROJEKTANT	ING.Š.MEDKOVÁ 	ŘEDITEL DIVIZE	ING.V.ČERNÝ PhD 	DATUM	12/2017	
OBJEDNATEL	Povodí Moravy, s.p., Dřevařská 932/11, 602 00 Brno			OKRES	PROSTĚJOV	
AKCE: BIDELEC - oprava VD				ČÍSLO ZAKÁZKY	21-7042-0103	
				STUPEŇ	DPS	
				FORMÁT	4A4	
				MĚŘÍTKO	1:50	
				ARCHIVNÍ ČÍSLO	7042	
PŘÍLOHA: BOURÁNÍ - PŮDORYSY A ŘEZY				ČÍSLO PŘÍLOHY	D.1.3.3	0
					0	

Tato dokumentace včetně všech příloh (s výjimkou dat poskytnutých objednatelem) je duševním vlastnictvím akciové společnosti Sweco Hydroprojekt a.s. Objednatel této dokumentace je oprávněn ji využít k účelům vyplývajícím z uzavřené smlouvy bez jakéhokoliv omezení. Jiné osoby (jak fyzické, tak právnické) nejsou bez předchozího výslovného souhlasu objednatele oprávněny tuto dokumentaci ani její části jakkoli využívat, kopírovat ani jiným způsobem rozmnožovat nebo zpřístupnit dalším osobám.
Poznámka: Podpisy zpracovatelů jsou připojeny pouze k výtisku číslo 01 nebo originálu přílohy (matrici).