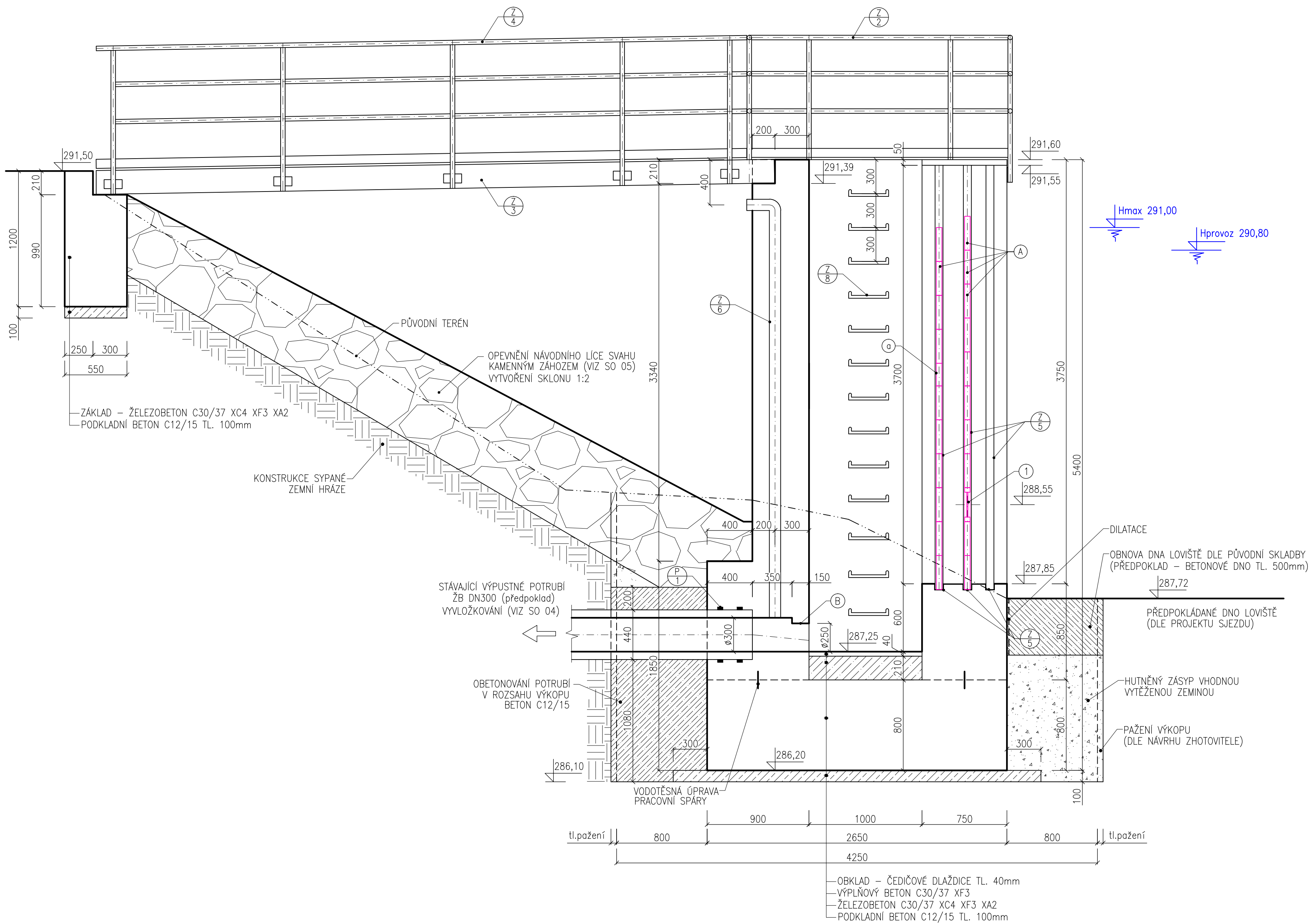
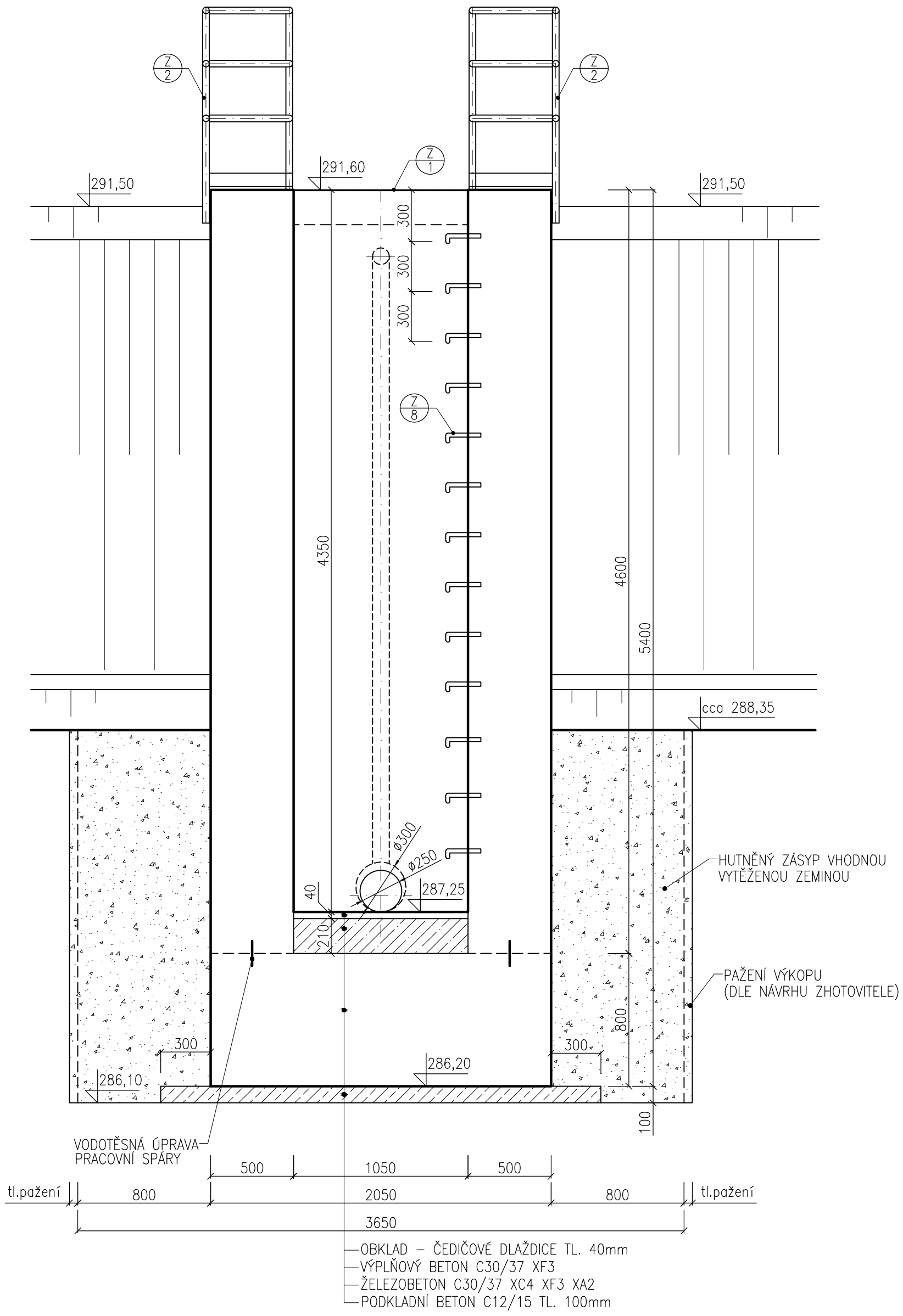


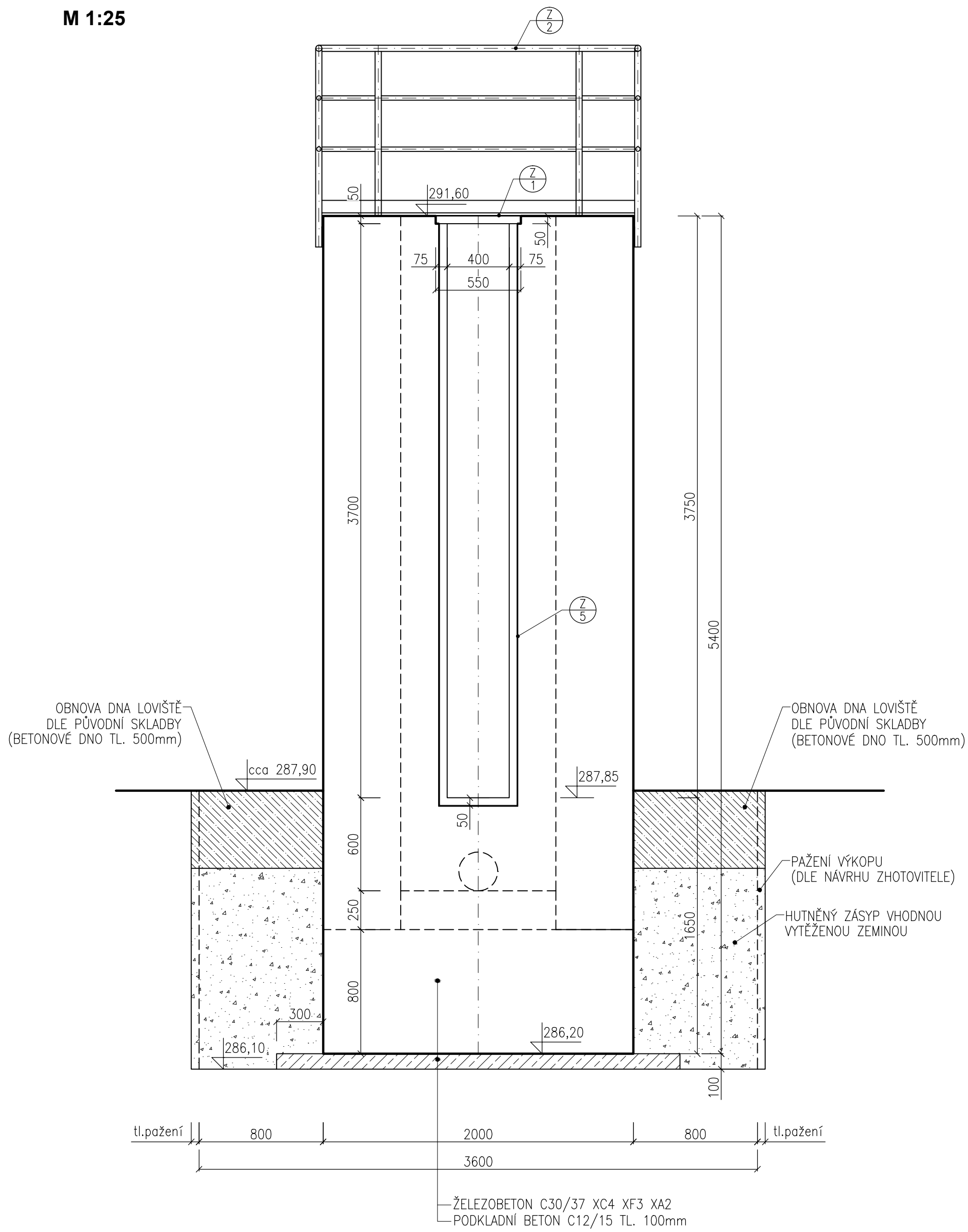
**ŘEZ A-A**  
**M 1:25**



**ŘEZ B-B**  
**M 1:25**

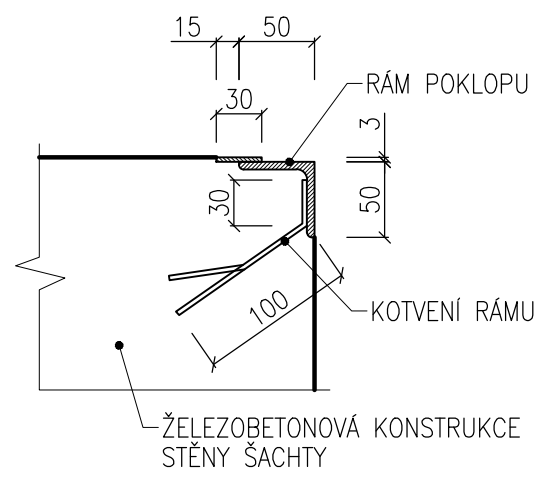


**ŘEZ C-C**  
**M 1:25**



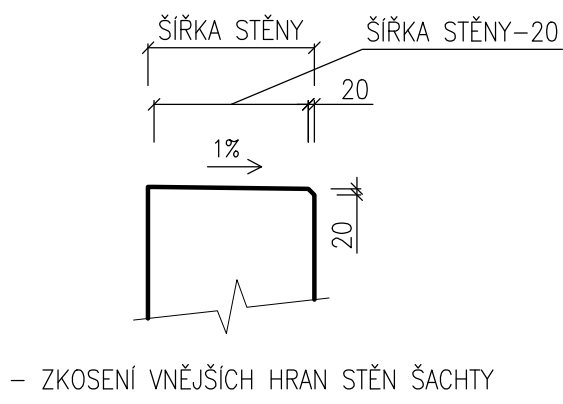
## DETAIL OSAZENÍ RÁMU

M 1:5



## DETAIL ZKOSENÍ HRAN

M 1:10







## VÝPIS PROSTUPŮ:

OZN.	POPIS – ÚČEL	POČET ks	OSA mn.m.
(P 1)	PROSTUP NOVOU ŽB STĚNOU PRO STÁVAJÍCÍ POTRUBÍ DN300, POTRUBÍ PO OBVODU OPATŘÍ 2ks BOBTNÝCH PÁSKŮ A DO STĚNY ZABETONOVAT POTRUBÍ JE STÁVAJÍCÍ PONECHÁNÉ, BUDE SE VLOŽKOVAT (VIZ SO 04)	1	cca 287,40

## ZÁMEČNICKÉ VÝROBKY:

- 1 ZAKRYTÍ VÝPUSTNĚHO OBJEKTU – RÝHOVANÝ PLECH  
POKLOP DĚLENÝ, UZAMKATELNÝ, S PANTEM, VČ. RÁMU – POZINK, 1kpl
- 2 ZÁBRADLÍ VÝPUSTNĚHO OBJEKTU V. 1,1m – POZINK, 1kpl
- 3 PŘÍSTUPOVÁ LÁVKA Š. 1,0m, NOSNÁ KONSTRUKCE RÁMU Z POZINKU,  
POCHÝZNÍ ROST Z KOMPOZITU, 1kpl
- 4 ZÁBRADLÍ PŘÍSTUPOVÉ LÁVKY V. 1,1m – POZINK, 1kpl
- 5 SPOLEČNÝ RÁM S DŘÁŽKAMI PRO DLUŽE, NEREZ OCEĽ
- 6 ZAVZDUŠŇOVACÍ POTRUBÍ DN100, NEREZ OCEĽ, DL. 3,4m, 1ks
- 7 ČESLE, NEREZ OCEĽ, 1ks
- 8 OCEĽOVÁ KRAMLOVÁ POPLASTOVANÁ STUPADLA, 13ks

### LEGENDA HMOT:


-  ŽELEZEBETONOVÉ KONSTRUKCE V ŘEZU  
 BETONOVÉ KONSTRUKCE V ŘEZU  
 NOVÉ ŽELEZEBETONOVÉ KONSTRUKCE – BETON C30/37 XC4 XF3 XA2  
 (PODROBNÁ SPECIFIKACE VČ. SPECIFIKACE TĚSNĚNÍ PRACOVNÍCH SPÁR VIZ STATIKA)  
 SPÁDOVÝ A VÝPLNOVÝ BETON  
 C30/37 XF3 –  $\alpha_i$  0,20 –  $D_{max}$  22–S1, MAX. PRŮSAK 35mm  
 PODKLADNÍ BETON C12/15

## LEGENDA ODKAZŮ:

- (B) PRO ODTOK Z VÝTVARNÉHO OBJEKTU A NÁPOJENÍ NA VÝPUSTNÉ POTRUBÍ PŘED BETONÁŽÍ OSADIT DO STĚNY VYPUSKOVÝ KUS Z NENÁSAKAVÉHO POLYSTYRENU – TVAR EXCENTRICKÝ PŘECHOD Z DN250 NA DN300, V HORNÍ ČÁSTI ZABUDENÍ PRO MOŽNOST ODTŘHENÍ VODNÍHO PÁPRSKU A NÁPOJENÍ ZAVZDUŠŇOVACÍHO POTRUBÍ, PRO DOSTATEČNÉ ZATUHnutí BETONU POLYSTYRENU ODSTRANIT

VÝŠKOVÝ SYSTÉM: Balt p.v.		SOUŘAD. SYSTÉM: S-JTSK	
6			
5			
4			
3			
2			
1			
Revize	Popis	Datum	Schválí

## SO 03 VÝPUSTNÝ OBJEKT

<b>Sweco Hydroprojekt a.s. divize Morava</b> Minská 18, 616 00 Brno; brno@sweco.cz; www.sweco.cz					
VYPRACOVAL	ING.Š.MEDKOVÁ	HIP	ING.Š.MEDKOVÁ	T. KONTROLA	ING.M.MACHOVEC
PROJEKTANT	ING.Š.MEDKOVÁ	ŘEDITEL DIVIZE	ING.V.CERNÝ PHD	datum	12/2017
OBJEDNATEL	Povodí Moravy, s.p., Dřevařská 932/11, 602 00 Brno			OKRES	PROSTĚJOV
AKCE:				ČÍSLO ZAKÁZKY	21-7042-0103
<b>BIDELEC - oprava VD</b>				STUPEŇ	DPS
				FORMÁT	8A4
				MĚŘÍTKO	1:25
				ARCHIVNÍ ČÍSLO	7042
PRÍLOHA:	NOVÝ STAV - ŘEZY			ČÍSLO PRÍLOHY	<b>D.1.3.5</b>
					6 0

Tato dokumentace včetně všech příloh a výjimek dat poskytnutých objednatelům je důvěrným vlastnictvím akciové společnosti Sweco Hydroprojekt a.s. Objednatel této dokumentace je oprávněn ji využít k účelům vyplývajícím z uzavřené smlouvy bez jakéhokoli omezení. Jiné osoby (jak fyzické, tak právnické) nejsou bez předchozího výslovného souhlasu objednatelů oprávněny tuto dokumentaci ani její části jakkoli využívat, kopírovat (ani jiným způsobem rozmnožovat) nebo zpřístupnit dalším osobám.

Poznámka: Podpisy zpracovatelů jsou připojeny pouze k výřezku číslo 01 nebo originálu přílohy (matrici).