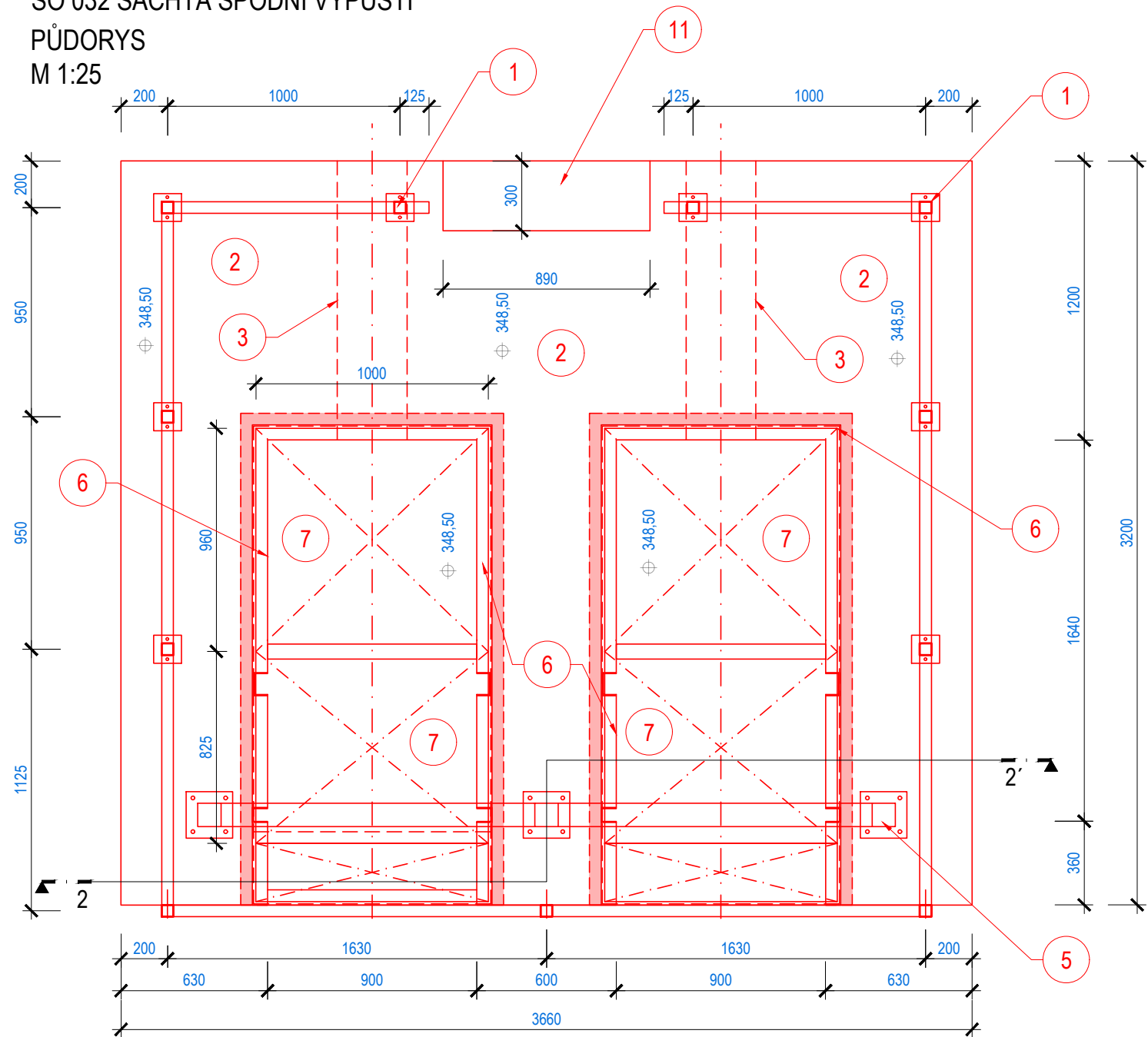
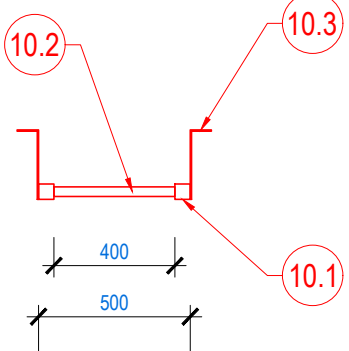


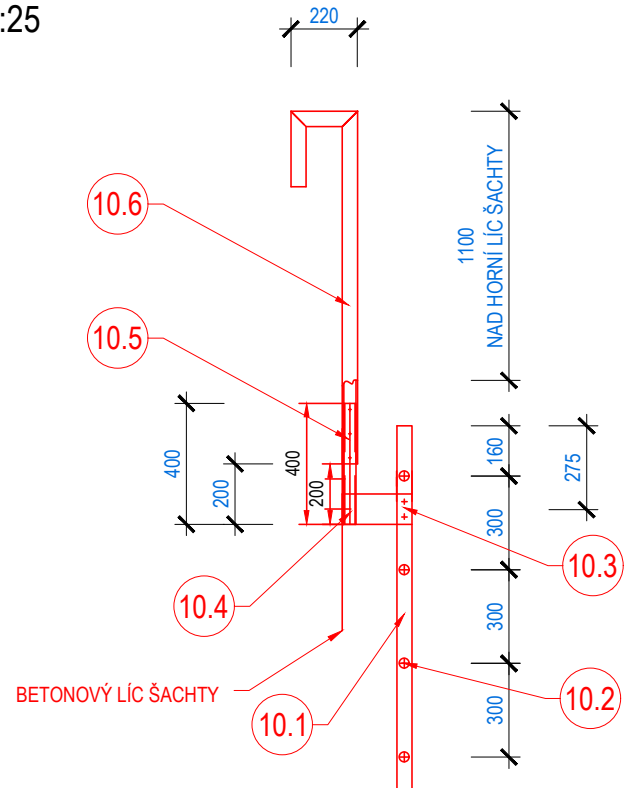
SO 032 ŠACHTA SPODNÍ VÝPUSTI
PŮDORYS
M 1:25



SO 032 ŠACHTA SPODNÍ VÝPUSTI
VÝKRES ŽEBŘÍKU
M 1:25



SO 032 ŠACHTA SPODNÍ VÝPUSTI
VÝKRES ŽEBŘÍKU - ODNÍMATELNÉ MADLO
M 1:25



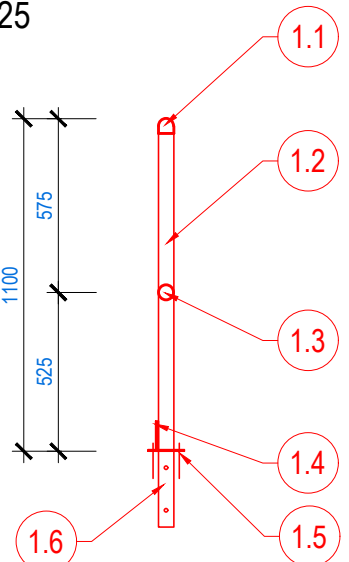
ČÍSLO	1 OCHRANNÉ ZÁBRADLÍ
1.1	madlo profil STR 50/50/5
1.2	stojná profil ST 51/51/6
1.3	vodorovná výplň profil RT 40/4
1.4	okopová lišta profil P 100/10
1.5	nerez kotvení patka P6-100x130 mm + Tr 38x3-300 mm
1.6	nerez výztuha sloupku kruhová trubka RT 38/5 mm

ČÍSLO	10 KOMPOZITOVÝ ŽEBŘÍK
10.1	šmírn - čerovný nerez profil ST 51/51/6
10.2	přílba - kruhová trubka RT 32/3
10.3	kotvení úhelník - L70x230x4-100 (nerez)
10.4	nerez kotva pro odnímatelné madlo - závitka plochá ocel 10x5 - 40 mm, objemka trubka Ø 48x3 - 200 mm, deska plochá ocel 100x6 - 140 mm
10.5	nerez trubka Ø 40x3 - 400 mm
10.6	madlo profil STR 50/50/5 - 1170 + 250 + 220 mm

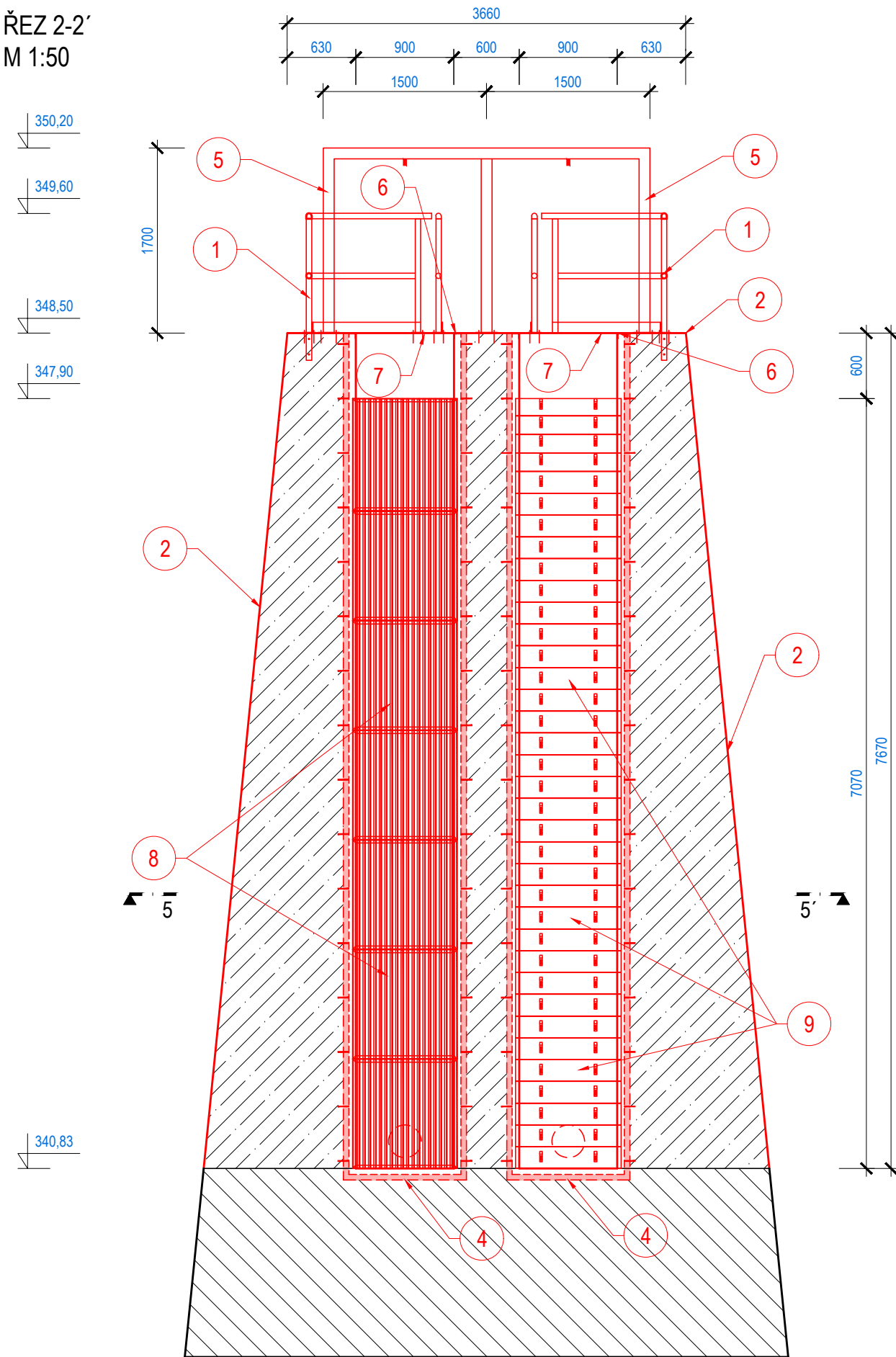
ČÍSLO	7 NEREZOVÝ POKLOP
7.1	žebrovaný nerez plech - 6 - 5 mm, 970 x 940 mm - 2 ks, 970 x 825 mm - 2 ks
7.2	nerez pásovina - 30 x 5 mm, délka 4,7 m - 2 ks
7.3	okno pro zámeček - Ø12 mm, pásovina tl. 5 mm - 4 ks
7.4	nerez rám poklopu - tyč L 65/50/5 mm, dl. 4,7 m - 2 ks
7.5	chemická kotva
7.6	nerezový navazovací pant Ø16 mm, délka 160 mm, nosnost 30 kg
7.7	nerezové zapuštěné madlo Ø10 150 x 60 mm, se závitkami
7.8	nerezové křížové výztuhy poklopu, pásovina 80 x 5 mm

ČÍSLO	5 RÁM PRO MANIPULACI S ČESLEMI
5.1	stojka - čerovný nerez profil 100/6 mm
5.2	vodorovný nosník - čerovný nerez profil 100/6 mm
5.3	nerez kotvení patka P6-200x200 mm
5.4	nerez přivařené okno pro osazení lávky, min. nosnost 200 kg

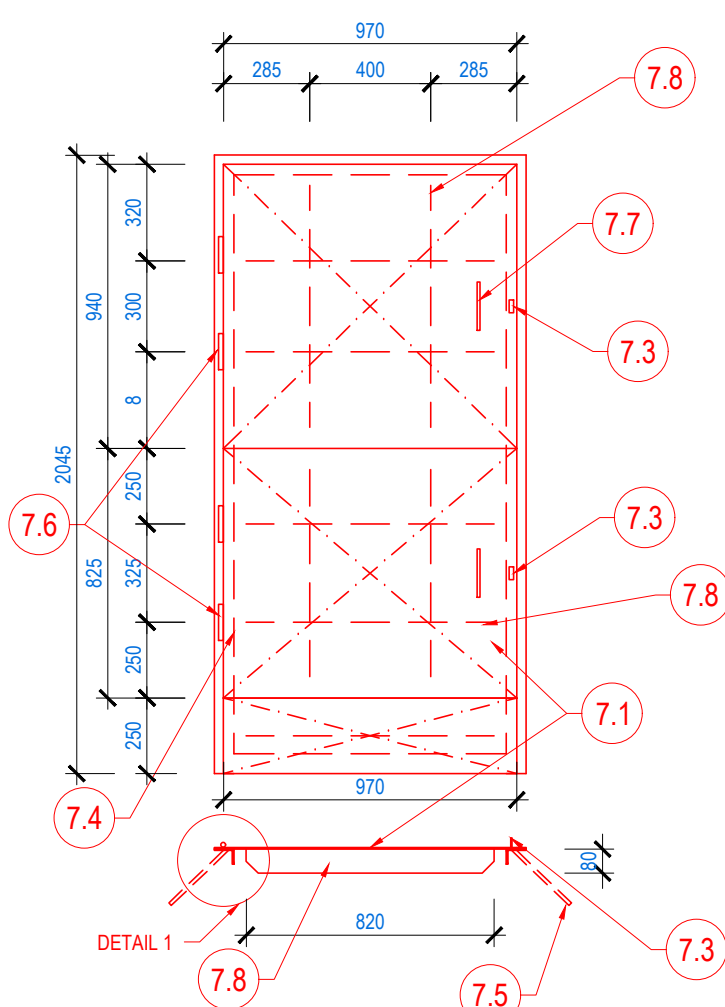
SO 032 ŠACHTA SPODNÍ VÝPUSTI
OCHRANNÉ ZÁBRADLÍ
M 1:25



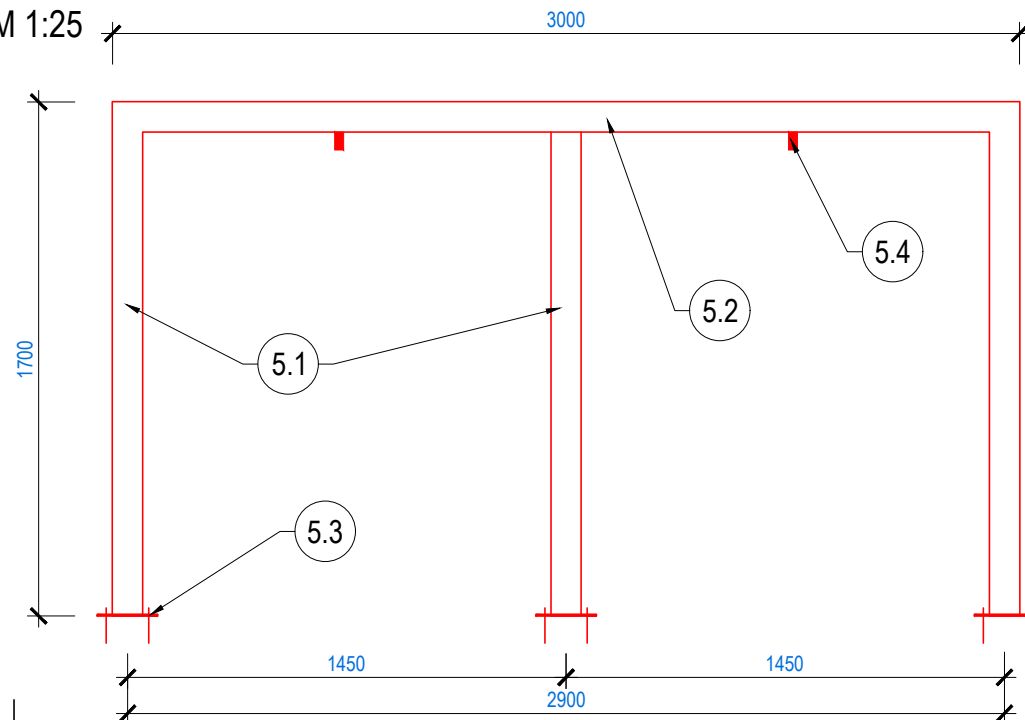
SO 032 ŠACHTA SPODNÍ VÝPUSTI
ŘEZ 2-2'
M 1:50



SO 032 ŠACHTA SPODNÍ VÝPUSTI
VÝKRES POKLOPU
M 1:25



SO 032 ŠACHTA SPODNÍ VÝPUSTI
RÁM PRO MANIPULACI S ČESLEMI
M 1:25



LEGENDA PLOCH:

- STÁVAJÍCÍ BETONOVÁ KONSTRUKCE
HLOUBKOVÁ SANACE PLOCHY BETONU

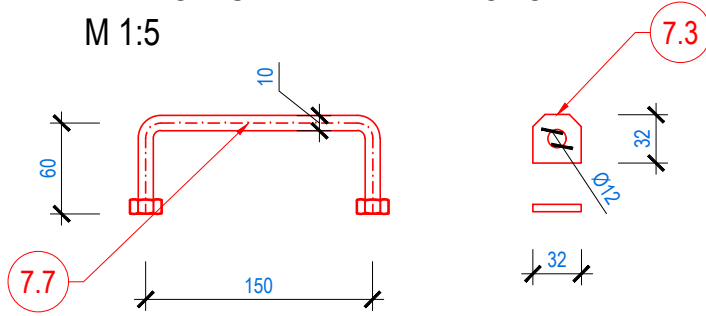
LEGENDA ČAR A SYMBOLŮ:

- NÁVRH
STÁVAJÍCÍ STAV

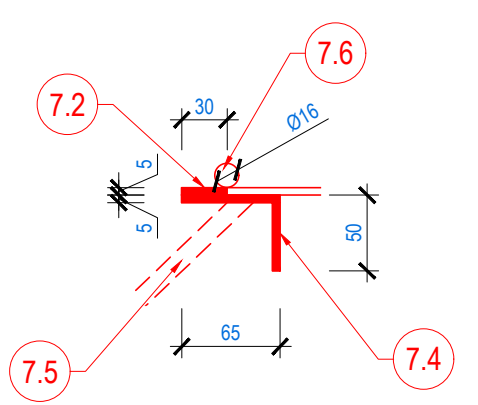
POZN.: V místech, kde je betonová konstrukce hloubkově porušena - rohy a hrany konstrukcí, vzniklé kaverny a poruchy betonu, bude před aplikací postupu v bodě 1. použita sanační vrstva - 1 komponentní malta s cementovým pojivem, zesílená umělými vlákny.

CHEMICKÁ KOTVA
Zavrtaná nerezová tyč MB M10, dl. 150 mm, DIN 975A2 Nerezová plochá podložka M10, Matice MB M10, DIN 934
Otvor průměru 16 mm, rozteč 8 x 1 000 mm, Hloubka 80 mm
Chemická kotva - rychlé tuhnutí 2-komponentní kotelví lepidlo na bázi epoxidové pryskyčce, bez rozpouštědel a styrenu

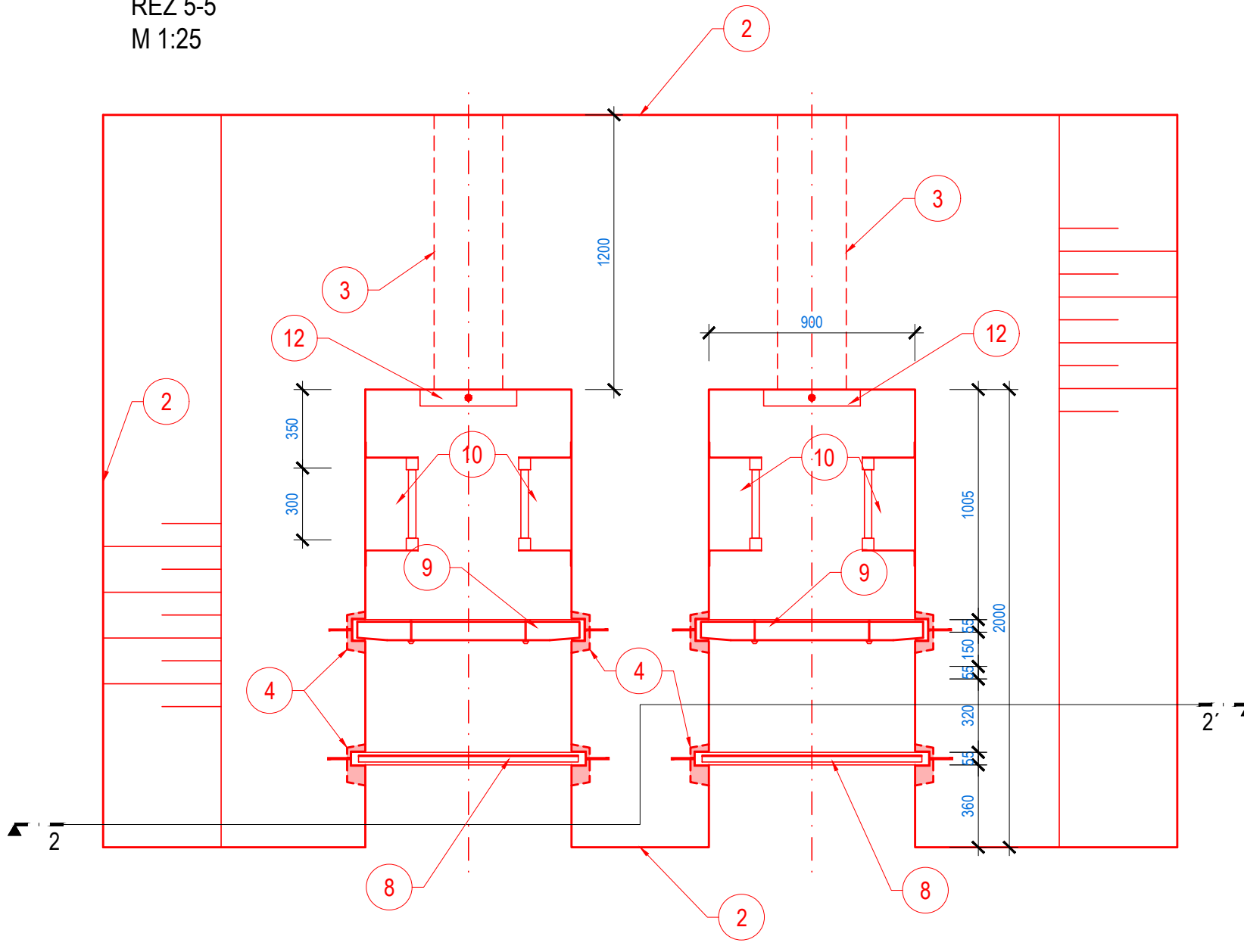
SO 032 ŠACHTA SPODNÍ VÝPUSTI
MADLO + UZAMYKATELNÉ OKO
M 1:5



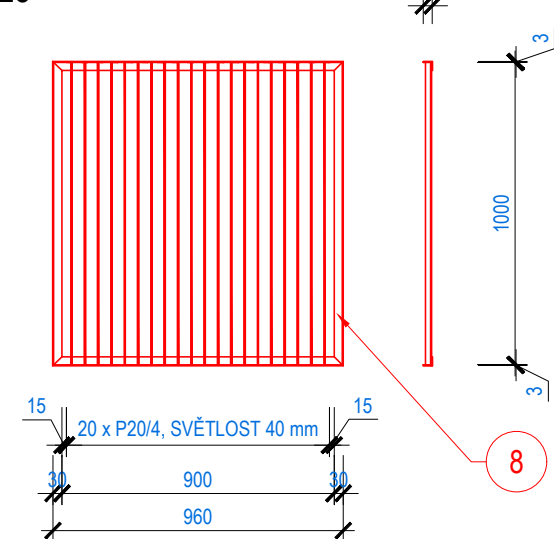
SO 032 ŠACHTA SPODNÍ VÝPUSTI
DETAIL 1 POKLOPU
M 1:5



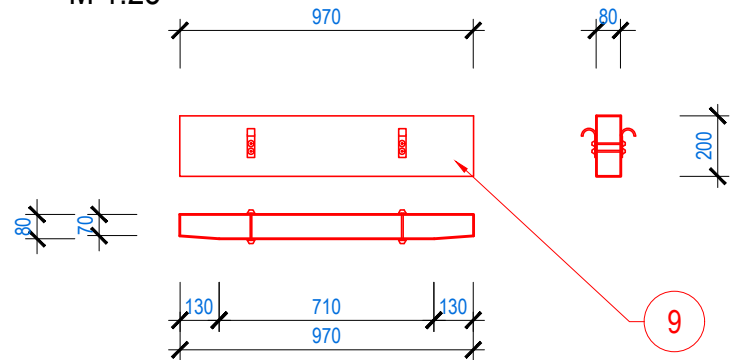
SO 032 ŠACHTA SPODNÍ VÝPUSTI
ŘEZ 5-5'
M 1:25



SO 032 ŠACHTA SPODNÍ VÝPUSTI
DETAIL ČESLE
M 1:25



SO 032 ŠACHTA SPODNÍ VÝPUSTI
DETAIL DLUŽE
M 1:25



CHARAKTERISTIKY:

- NAHRÁZENÍ OCHRANNÉHO ZÁBRADLÍ
 - stávající zábradlí odstranit, sanace kotveních otvorů
 - stojná profil ST 51/51/6
 - vodorovná výplň profil RT 40/4
 - okopová lišta profil P 100/10
 - okopová lišta profil P 100/10
 - zajišťovací šroub - šroub M12, 2 x plochá Zn podložka M12, matice MB M12
- POVRCHOVÁ SANACE BETONOVÝCH KONSTRUKCÍ
 - očistění podkladu - minimální tlak pro otryskání 1 500 Bar
 - adhezivní můstek - 1-komponentní malta s cementovým pojivem, zesílená umělými vlákny, antikorozivní účinek
 - penetrační nátěr - 2-komponentní disperze na bázi epoxidové pryskyčce
 - finální stěrková vrstva - 3-komponentní samonivelační vyrovnávka, na cementové bázi s epoxidem, tl. 5 mm
- SANACE OCELOVÉHO POTRUBÍ
 - očistění na stupeň Sa 2,5
 - nanesení základního nátěru
 - nanesení podkladního nátěru
 - nanesení vrchního nátěru
- NAHRÁZENÍ VODÍČÍCH DŘÁŽEK HRAZENÍ A DOSEDACÍHO PRAHU
 - odstranění stávajících ocelových profilů, zajištění vylézaného otvoru, čistění tlakovou vodou
 - nové vodící drážky + dosedací prahy - nerez profily U6550/5 a U100/50/5, délka 16,5 m - 2 ks
 - osazení chemické kotvy v rasu 0,5 m, přivaření nových nerezových profilů
 - sanační vrstva - 1-komponentní malta s cementovým pojivem, zesílená umělými vlákny
 - adhezivní můstek - 1-komponentní malta s cementovým pojivem, zesílená umělými vlákny, antikorozivní účinek
 - penetrační nátěr - 2-komponentní disperze na bázi epoxidové pryskyčce
 - finální stěrková vrstva - 3-komponentní samonivelační vyrovnávka, na cementové bázi s epoxidem, tl. 5 mm
- RÁM PRO MANIPULACI S ČESLEMI
 - odstranění stávajících ocelových profilů, zajištění vylézaného otvoru, čistění tlakovou vodou
 - osazení chemické kotvy v rasu 0,5 m
 - sanační vrstva - 1-komponentní malta s cementovým pojivem, zesílená umělými vlákny
 - adhezivní můstek - 1-komponentní malta s cementovým pojivem, zesílená umělými vlákny, antikorozivní účinek
 - penetrační nátěr - 2-komponentní disperze na bázi epoxidové pryskyčce
 - finální stěrková vrstva - 3-komponentní samonivelační vyrovnávka, na cementové bázi s epoxidem, tl. 5 mm
- NAHRÁZENÍ RÁMU OCELOVÉHO POKLOPU SPODNÍCH VÝPUSTÍ
 - odstranění stávajících ocelových profilů, zajištění vylézaného otvoru, čistění tlakovou vodou
 - osazení chemické kotvy v rasu 0,5 m
 - sanační vrstva - 1-komponentní malta s cementovým pojivem, zesílená umělými vlákny
 - adhezivní můstek - 1-komponentní malta s cementovým pojivem, zesílená umělými vlákny, antikorozivní účinek
 - penetrační nátěr - 2-komponentní disperze na bázi epoxidové pryskyčce
 - finální stěrková vrstva - 3-komponentní samonivelační vyrovnávka, na cementové bázi s epoxidem, tl. 5 mm
- NEREZOVÝ POKLOP SPODNÍCH VÝPUSTÍ
- ČESLE NA VOTOKU
 - rám česle - nerez profil L 30/30/3 mm
 - česle - nerez pásovina 20/4 mm
- PROVIZORNÍ HRAZENÍ Z DŘEVĚNÝCH DLUŽÍ
- KOMPOZITOVÝ ŽEBŘÍK
 - kompozitový žebřík oboustranný kotvený do stěn chemickou kotvou
- SANACE OCELOVÉHO VYSTROJENÍ KAPSY PRO OSAZENÍ LÁVKY
 - otryskání na stupeň Sa 2,5
 - nanesení základního nátěru
 - nanesení podkladního nátěru
 - nanesení vrchního nátěru
- UZÁVĚR SPODNÍ VÝPUSTI
 - odstranění stávajícího uzávěru i s ovládním
 - vřetenové soupe EROX DN400 + teleskopické ovládání kotvené do stěn

- POZNÁMKA:
A. KOVOVÉ NOSNÉ PRVKY BUDOU SANOVÁNY ŽÁROVĚ ZINKOVÁNÍ:
1. základní nátěr - 100 µm
2. mezivrstva - 2 x 100 µm
3. vrchní nátěr - 200 µm
B. VŠECHNY DŘEVĚNÉ PRVKY BUDOU IMPREGNOVÁNY A LAKOVÁNY NÁTĚR:
1. impregnace - třída ohrožení 4
2. profil olejová lazura 3 x
C. KOMPOZITNÍ PRVKY BUDOU KOTVENY DLE STANDARDŮ VÝROBCE

VN HRABIŠÍN - OPRAVA OBJEKTŮ A ODBAHNĚNÍ
K.Ú. HRABIŠÍN
SO 03 SDRUŽENÝ OBJEKT

SO 032 ŠACHTA SPODNÍ VÝPUSTI
M 1 : 50

B.p.v. S-JTSK

	POVODÍ MORAVY, a.s. Dřevařská 11, 602 00 Brno IČ: 70890013, DIČ: CZ70890013 tel.: +420 541 637 111 e-mail: info@pmo.cz	OBJEDNATEL: CLIENT:	AUTORIZACE: AUTHORIZED BY: ČÍSLO PARÉ: DOCUMENT SET NUMBER:
Ing. Vít Pučálek M. Bureše 809, 572 01 Polička IČ: 04373863, DIČ: CZ28208233528 tel.: +420 737 367 558 e-mail: v.pucalek@gmail.com	GENERALNÍ PROJEKTANT: GENERAL DESIGNER:	HLAVNÍ INŽENÝR PROJEKTU: CHIEF PROJECT MANAGER:	Ing. Vít Pučálek
NÁZEV AKCE: TITLE:	VN HRABIŠÍN OPRAVA OBJEKTŮ A ODBAHNĚNÍ	PROJEKTANT: DESIGNER:	Ing. Vít Pučálek
STAVEBNÍ OBJEKT: BUILDING PART:	SO 03 SDRUŽENÝ OBJEKT	ZAKÁZKA Č.: CONTRACT NO.:	18-08
OBSAH: CONTENT:	SO 032 ŠACHTA SPODNÍ VÝPUSTI	DATUM: DATE:	01/2019
		MĚŘÍTKO: SCALE:	1:25, 1:50
		STUPĚN PD: PROJECT STATUS:	DPS
		ČÍSLO VÝKRESU: DRAWING NUMBER:	D.4.4.