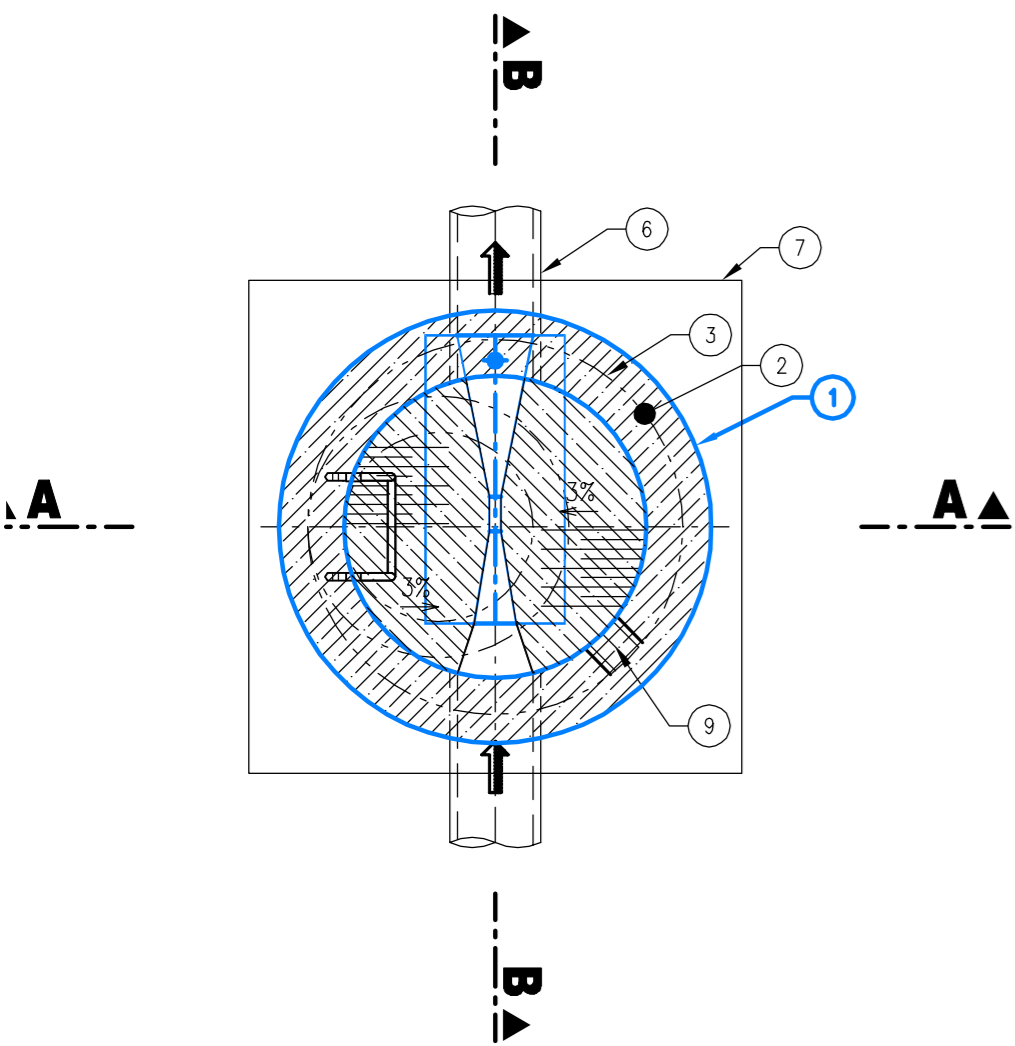
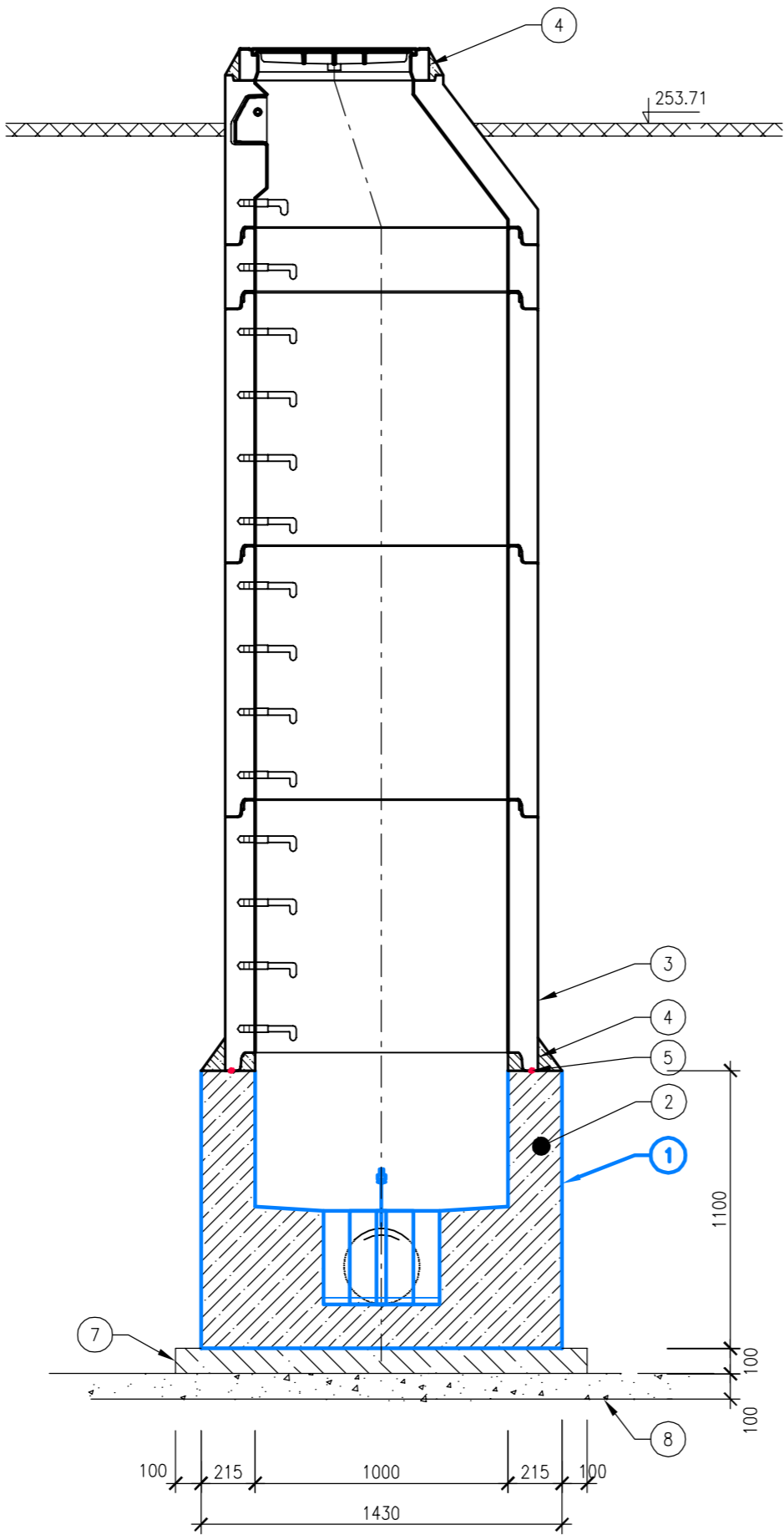


MĚRNÁ ŠACHTA J2

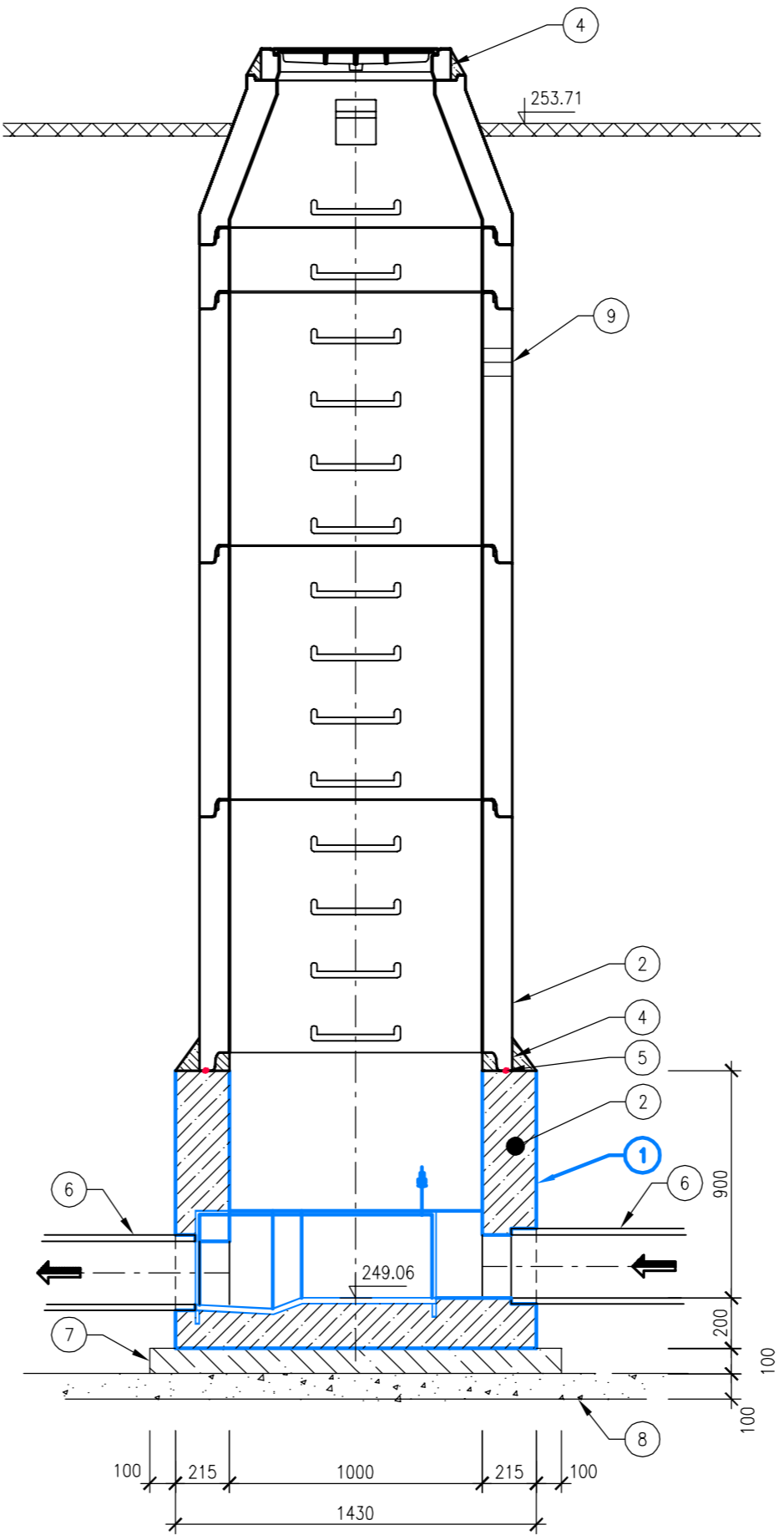
PŮDORYS



ŘEZ A-A



ŘEZ B-B



LEGENDA

- 1 ŠACHTOVÉ DNO DN1000 Z POLYPROPYLENU S PARSHALLOVÝM ŽLABEM P3 – DODÁVKA TECHNOLOGIE MĚŘICÍ SONTA – DODÁVKA ELEKTRO
- 2 VYBETONOVÁNÍ ŠACHTY BETONEM C40/50 XC1
- 3 PREFABRIKOVANÁ ŠACHTA
- 4 VYMAZÁNÍ CEMENTOVOU MALTOU
- 5 BOBTNAVÝ PÁSEK FRANK SWELLSTOP
- 6 KANALIZAČNÍ TROUBY – PLAST DN 250
- 7 PODKLADNÍ BETON C12/15–X0
- 8 ŠTĚRKODRŤ (ld = 0,8)
- 9 OTVOR PRO KABELOVOU CHRÁNIČKU DN110mm

POZNÁMKA :

NAVRHOVANÉ BETONOVÉ SKRUŽE JSOU SPOJENY GUMOVÝM TĚSNĚNÍM  
SPÁRY MEZI SKRUŽEMI JE NUTNO VYMAZAT CEMENTOVOU MALTOU 100 ČSN 73 1331  
PRO POTŘEBY PŘÍVODU ELEKTRICKÉ ENERGIE (KABEL NAPÁJENÍ) A PŘENOS DAT (MaR)  
BUDE V PŘÍSLUŠNÉM MÍSTĚ VYVRTÁN OTVOR A NAPOJENA KABELOVÁ CHRÁNIČKA DN110

AQUATIS a.s. Botanická 834/56, 602 00 Brno		Tel: +420 541 554 111 Fax: +420 541 211 205		E-mail: info@aquatis.cz http://www.aquatis.cz	
Zodpovědný projektant ING. SONA HLAVOVÁ		Hlavní inženýr projektu ING. SONA HLAVOVÁ		Vedoucí střediska ING. MILOŠ CHOBOLA	
Vypracoval FILIP SOVIŠ		Kontroloval ING. MILOŠ CHOBOLA		Zakázkové číslo 3A16248.52.B01	
Datum 09/2018		Stupeň dokumentace TDW		Název souboru D_1_1_1_9_MERNY_OBJEKT_J2.dwg	
Akce					
ODKANALIZOVÁNÍ A ČIŠTĚNÍ ODPADNÍCH VOD AREÁLU VÝZKUMNÉHO ÚSTAVU VETERINÁRNÍHO LÉKAŘSTVÍ V BRNĚ					
PS 20.2 ČOV - STROJNĚ-TECHNOLOGICKÁ ČÁST					
Příloha					
PS 20.2.3 MĚRNÝ OBJEKT V ŠACHTĚ J2					
Měřítko 1:25		Číslo přílohy D.2.19			
Objednatel VÝZKUMNÝ ÚSTAV VETERINÁRNÍHO LÉKAŘSTVÍ, v.v.i.					