

6			
5			
4			
3			
2			
1			
REVIZE	POPIS	DATUM	SCHVÁLIL

Sweco Hydroprojekt a.s. Ústředí Praha Táborská 31, 140 16 Praha 4; praha@sweco.cz; www.sweco.cz				 Sustainable engineering and design			
VYPRACOVAL: WASTECH a.s. Ostružinová 36/3175, 106 00 Praha 10							
VYPRACOVAL	Ing. Sychra	HIP	Ing. Lubas	T. KONTROLA	Ing. Pavel		
PROJEKTANT	Ing. Lubas	ŘEDITEL DIVIZE	Ing. Moravec	DATUM	12/2012		
OBJEDNATEL	Povodí Moravy, s.p.			OKRES	Olomouc		
AKCE: <p style="text-align: center;">Morava ř.km 226,400 a 231,800 - přírodě blízká protipovodňová opatření</p>				ČÍSLO ZAKÁZKY	111222 1 07 / 0900 12/908		
				STUPEŇ	FS		
				FORMÁT	A4		
				MĚŘÍTKO	-		
				ARCHIVNÍ ČÍSLO	012863/12/1 -		
				ČÁST STAVBY	1.část – Shromáždění a zpracování podkladů		
PŘÍLOHA: <p style="text-align: center;">Fotodokumentace</p>				ČÍSLO PŘÍLOHY	<div style="display: flex; align-items: center; justify-content: center;"> <div style="font-size: 2em; margin-right: 10px;">E</div> <table border="1" style="border-collapse: collapse;"> <tr><td style="padding: 2px 5px;">a</td></tr> <tr><td style="padding: 2px 5px;">1</td></tr> </table> </div>	a	1
a							
1							

Tato dokumentace včetně všech příloh (s výjimkou dat poskytnutých objednatelem) je duševním vlastnictvím akciové společnosti Sweco Hydroprojekt a.s. Objednatel této dokumentace je oprávněn ji využít k účelům vyplývajícím z uzavřené smlouvy bez jakéhokoliv omezení. Jiné osoby (jak fyzické, tak právnické) nejsou bez předchozího výslovného souhlasu objednatele oprávněny tuto dokumentaci ani její části jakkoli využívat, kopírovat (ani jiným způsobem rozmnožovat) nebo zpřístupnit dalším osobám.

Poznámka: Podpisy zpracovatelů jsou připojeny pouze k výtisku číslo 01 nebo originálu přílohy (matrici).

6			
5			
4			
3			
2			
1			
REVIZE	POPIS	DATUM	SCHVÁLIL

Sweco Hydroprojekt a.s. Ústředí Praha Táborská 31, 140 16 Praha 4; praha@sweco.cz; www.sweco.cz				 Sustainable engineering and design	
VYPRACOVAL: WASTECH a.s. Ostružinová 36/3175, 106 00 Praha 10					
VYPRACOVAL	Ing. Sychra	HIP	Ing. Lubas	T. KONTROLA	Ing. Pavel
PROJEKTANT	Ing. Lubas	ŘEDITEL DIVIZE	Ing. Moravec	DATUM	12/2012
OBJEDNATEL	Povodí Moravy, s.p.			OKRES	Olomouc
AKCE: <p style="text-align: center;">Morava ř.km 226,400 a 231,800 - přírodě blízká protipovodňová opatření</p>				ČÍSLO ZAKÁZKY	111222 1 07 / 0900 12/908
				STUPEŇ	FS
				FORMÁT	A4
				MĚŘÍTKO	-
				ARCHIVNÍ ČÍSLO	012863/12/1 -
				ČÁST STAVBY	1.část – Shromáždění a zpracování podkladů
PŘÍLOHA: <p style="text-align: center;">Fotodokumentace</p>				ČÍSLO PŘÍLOHY	<div style="display: flex; align-items: center; justify-content: center;"> <div style="font-size: 2em; margin-right: 10px;">E</div> <div style="border: 1px solid black; padding: 2px;"> a 1 </div> </div>

Tato dokumentace včetně všech příloh (s výjimkou dat poskytnutých objednatelem) je duševním vlastnictvím akciové společnosti Sweco Hydroprojekt a.s. Objednatel této dokumentace je oprávněn ji využít k účelům vyplývajícím z uzavřené smlouvy bez jakéhokoliv omezení. Jiné osoby (jak fyzické, tak právnické) nejsou bez předchozího výslovného souhlasu objednatele oprávněny tuto dokumentaci ani její části jakkoli využívat, kopírovat (ani jiným způsobem rozmnožovat) nebo zpřístupnit dalším osobám.

Poznámka: Podpisy zpracovatelů jsou připojeny pouze k výtisku číslo 01 nebo originálu přílohy (matrici).

Přiložená fotodokumentace byla pořízena během terénních šetření v průběhu října 2012.

Seznam kapitol:

- | | |
|---|--------------|
| 1. Fotodokumentace koryta řeky Moravy | str. 2 – 21 |
| 2. Fotodokumentace koryta říčky Nemilanky | str. 22 – 26 |
| 3. Fotodokumentace nivy (širšího zájmového území) | str. 27 – 34 |

Vysvětlivky:

km	Staničení toku převzaté z projektu PPO Olomouce – II.A etapa zpracované pro Povodím Moravy s.p. (orientační)
(>>>>)	Orientace fotky ve směru proudění vody v toku.
(>><<)	Orientace fotky ve směru proudění proti směru toku.

1. Fotodokumentace koryta řeky Moravy



1. km 225,59 pohled na silniční most mezi obcemi Grygov a Blatec, pod jezem Tážaly – mimo zájmový úsek studie (>>>>)



2. km 226,14 pohled na těleso jezu Tážaly u Kožušán (>><<)



3. km 226,14 objekt MVE Kozušany na levém břehu, v levé části nefunkční rybí přechod (>><<)



4. km 226,14 pohled na objekt MVE Kozušany, vlevo náhon Morávka (>>>>)



5. km 226,25 mrtvé dřevo na pravém břehu, nad zaústěním Nemilanky



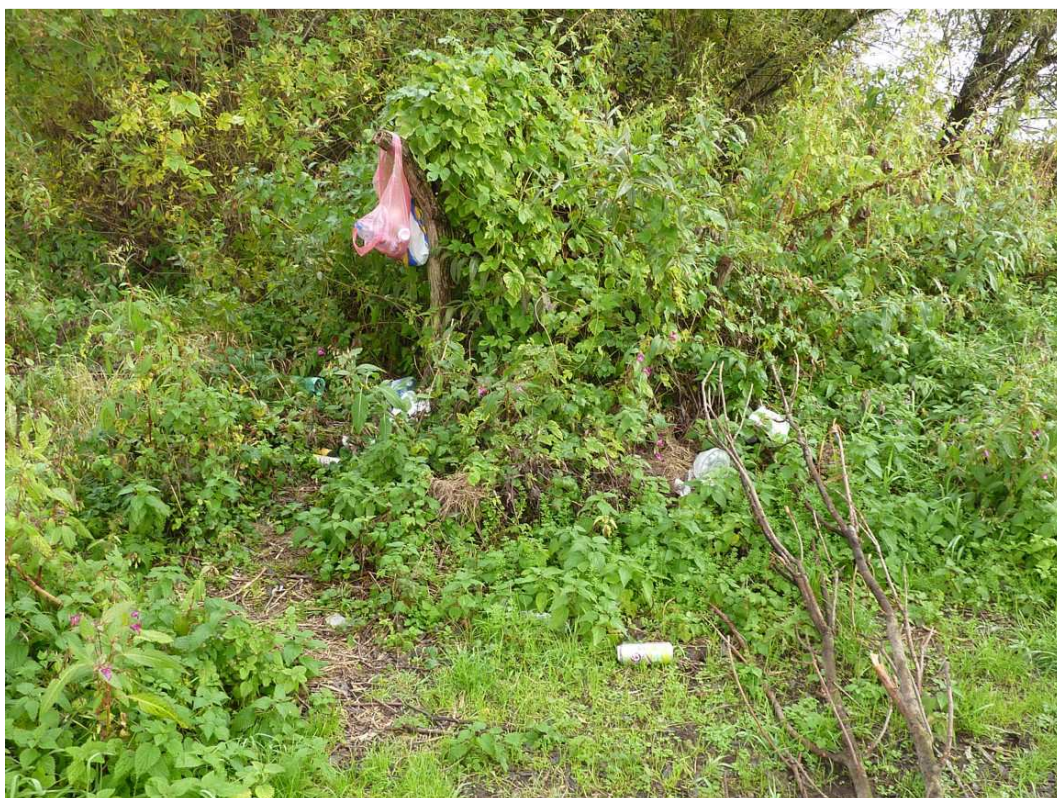
6. km 226,25 detailní pohled na mrtvé dřevo



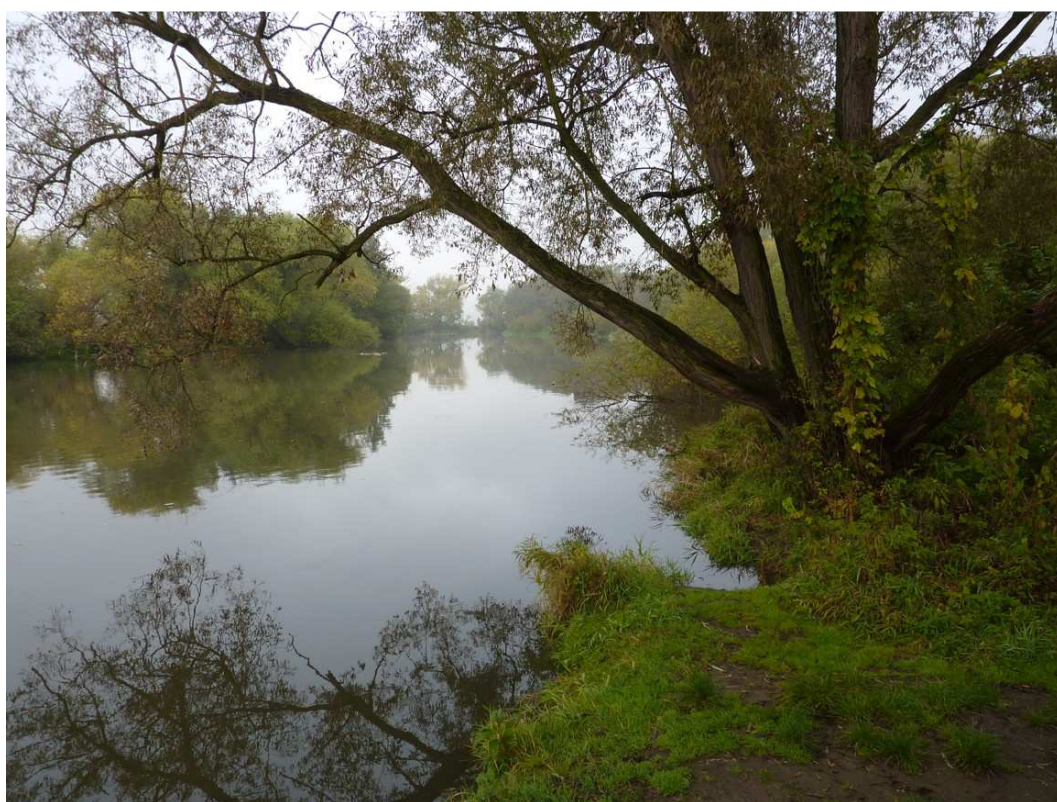
7. km 226,80 vzdutí jezu Tážaly těsně nad profilem jezu (>>>>)



8. km 227,15 „krmicí přístřešek“ na pravém břehu Moravy



9. km 227,15 znečištění břehu od rybářů (jev opakující se na více místech podél toku)



10. km 227,15 pohled na zarostlé břehy koryta v dolní části řešeného úseku (>><<)



11. km 227,29 podmáčené území na pravém břehu pod meandrem ve střední části toku (>><<)



12. km 227,35 násyp tělesa komunikace v místě křížení plynovodu s korytem Moravy



13. km 227,30 pohled na pravý břeh v místě křížení plynovodu s korytem Moravy



14. km 228,00 koryto Moravy v místě lokality Při rybníku, u Nového Dvora (>>>>)



15. km 228,00 vodní plochy na pravém břehu Moravy, lokalita Zadní u Moravy (>><<)



16. km 228,00 mrtvé dřevo v místě mezi vodními plochami a „ostrým“ meandrem Moravy



17. km 228,15 břehová eroze na levém břehu v místě chybějícího břehového porostu (velmi malá vzdálenost mezi korytem řeky a zemědělsky obdělávanou půdou)



18. km 228,15 extrémní blízkost zem. obdělávání u koryta toku u Nového Dvora (>><<)



19. km 229,00 mrtvé dřevo ve střední části zájmového úseku (>>>>)



20. km 229,00 koryto Moravy ve střední části toku, v pozadí ostrůvek (>>>>)



21. km 229,30 pohled na koryto z levého břehu v místě křížení s nově vybudovanou dálnicí



22. km 229,30 detailní pohled na vyústění od odvodnění dálnice v témže místě (>>>>)



23. km 229,45 křížení inženýrských sítí s korytem toku v místě nad dálnicí (>>>>)



24. km 229,55 koryto Moravy v části nad křížením s dálnicí (>>>>)



25. km 229,55 koryto Moravy v části nad křížením s dálnicí (>>>>)



26. km 229,80 vyústění na pravém břehu opatřené zpětnou klapkou



27. km 230,08 koryto Moravy v místě zaústění Hamerského náhonu, v pozadí na pravém břehu další výpust (>>>>)



28. km 230,08 menší plocha lužního lesa v místě soutoku Moravy a Hamerského náhonu (>><<)



29. km 230,08 pohled na náhon Morávka nad zaústěním do Moravy (>><<)



30. km 230,08 pohled na „přírodní“ stupeň na Hamerském náhonu (>><<)



31. km 230,58 pohled ze silničního mostu na koryto Moravy v úseku pod ČOV (>>>>)



32. km 230,58 profil silničního mostu pod ČOV Olomouc (>>>>)



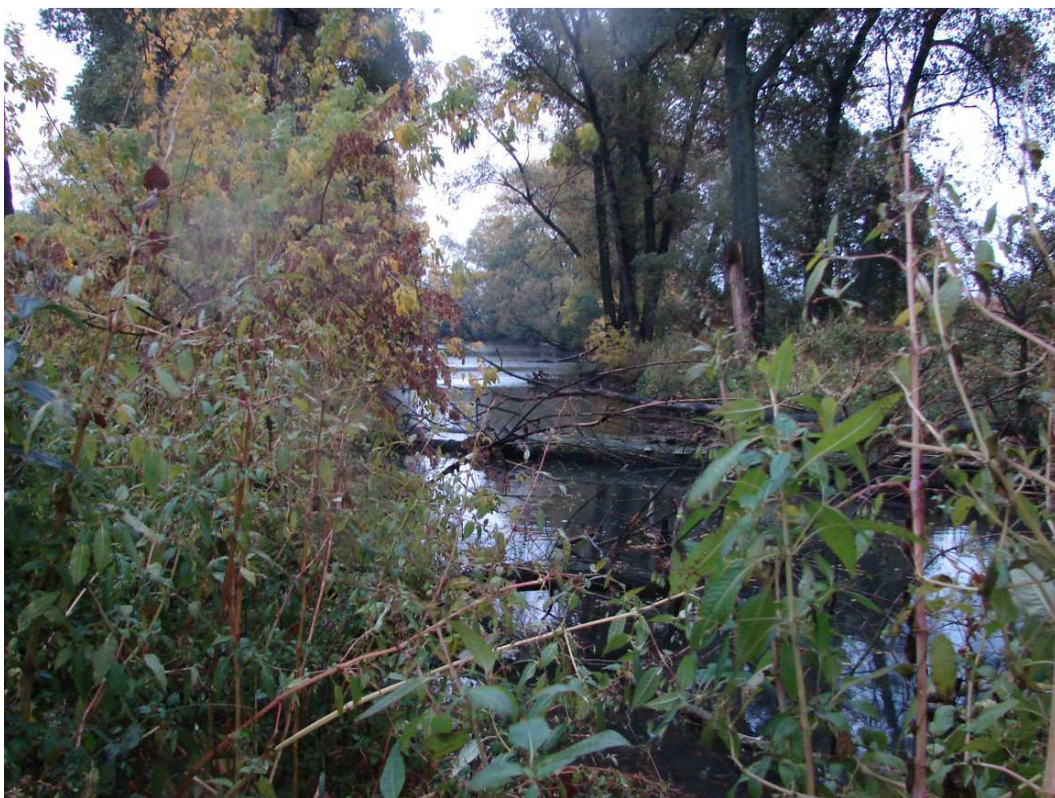
33. km 230,59 pravý břeh v úseku mezi silničním mostem a ČOV, vlevo začínající protipovodňová hráz (>><<)



34. km 230,78 výust od ČOV na pravém břehu, v místě zahrádkářské kolonie (>><<)



35. km 231,27 pohled na odstavené rameno – severní část (>>>>)



36. km 230,84 pohled na odstavené rameno – jižní část (>><<)



37. km 231,40 pohled na železniční most na konci řešeného úseku Moravy (>><<)

2. Fotodokumentace koryta říčky Nemilanky



38. km 0,01 Nemilanka v místě zaústění do Moravy pod jezem Tážaly (>>>>)



39. km 0,05 Nemilanka v místě zaústění do Moravy pod jezem Tážaly, charakter toku se v celé délce řešeného úseku de facto nezmění (>><<)



40. km 0,42 lávka přes Nemilanku v místě pravostranného zaústění odvodňovacího příkopu (>><<)



41. km 0,42 výše uvedený příkop, v pozadí zástavba obce Kožušany (>><<)



42. km 0,65 mostní objekt na toku cca 550m nad zaústěním do Moravy (>><<)



43. km 0,65 napřímená trasa Nemilanky v úseku nad mostkem (>><<)



44. km 1,29 propustek pod komunikací II/435 (>><<)



45. km 2,49 napřímená trasa Nemilanky v obci Nemilany, u fotbalového hřiště (>>>>)

3. Fotodokumentace nivy



46. GRYGOV, vlevo ohrožená část zástavby obce, vpravo železniční trať



47. GRYGOV, drážky pro mobilní hrazení u železničního podchodu



48. KOŽUŠANY, pohled na zástavbu obce ze SV směru



49. KOŽUŠANY, pohled na ohroženou část zástavby na východě obce



50. NOVÝ DVŮR, pohled na zástavbu od řeky – areál zemědělského družstva



51. NOVÝ DVŮR, pohled na zástavbu od řeky – rodinná zástavba po okrajích areálu



52. NEMILANY, pohled směrem do zástavby obce z JV směru



53. NEMILANY, nová zástavba řadových domků v jižní části této městské části



54. NEMILANY, napřímená trasa Nemilanky v intravilánu obce (>><<)



55. NEMILANY, průtok Nemilanky profilem inundačního mostu pod silnicí R35 (>>>>)



56. NEMILANY, pohled na další inundační most pod silnicí R35



57. NEMILANY, pohled na most rychlostní silnice R35 jižně od Nemilan