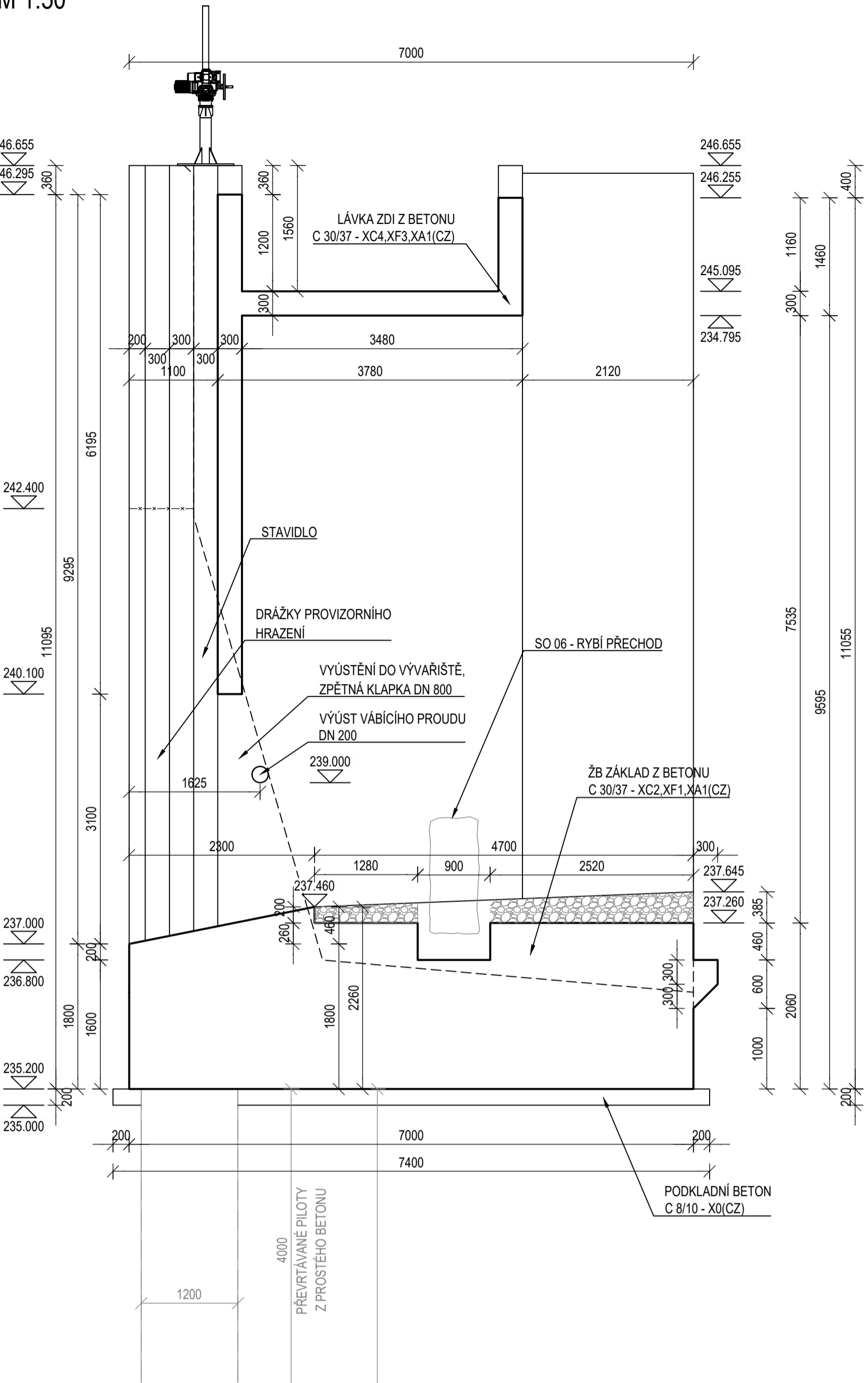
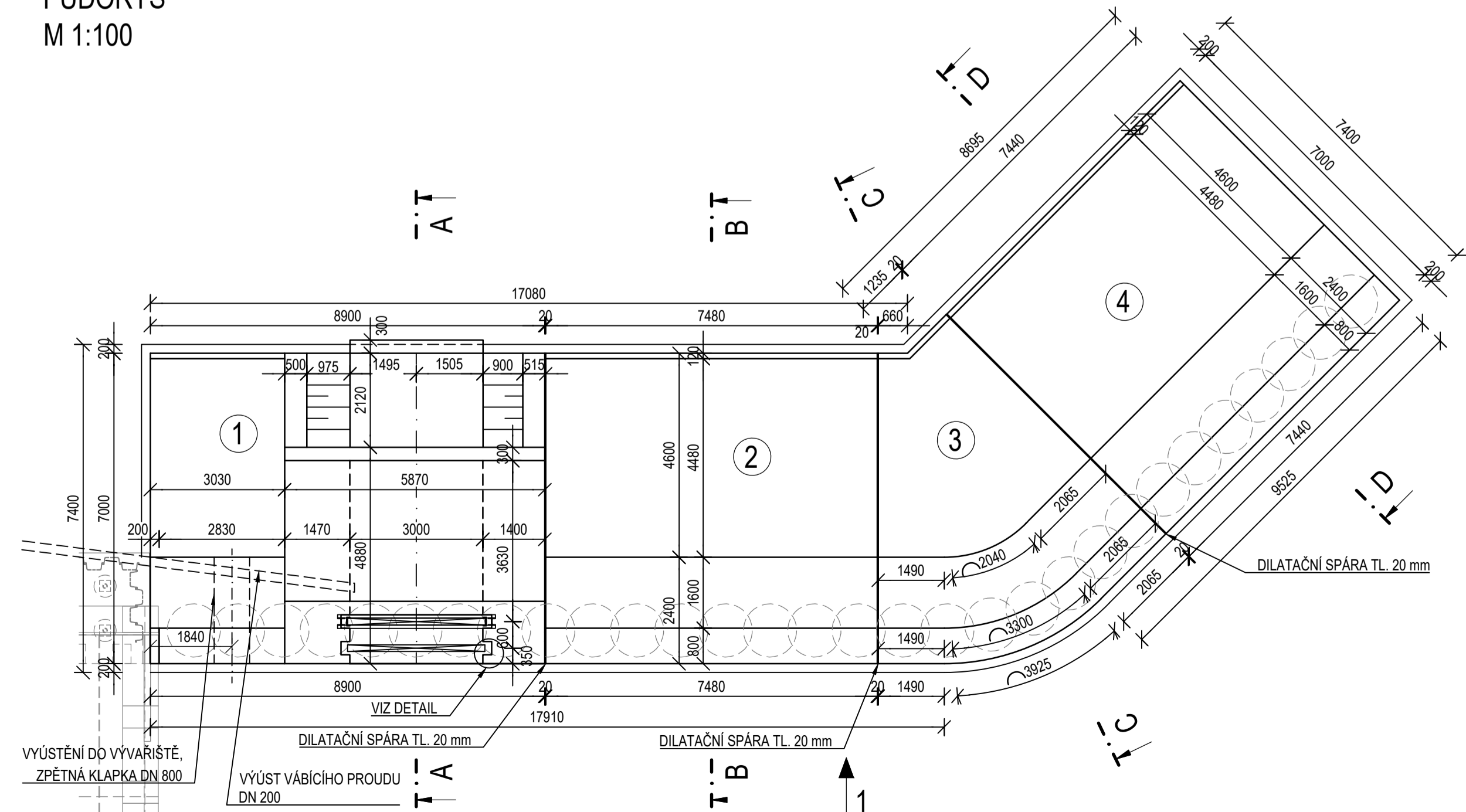


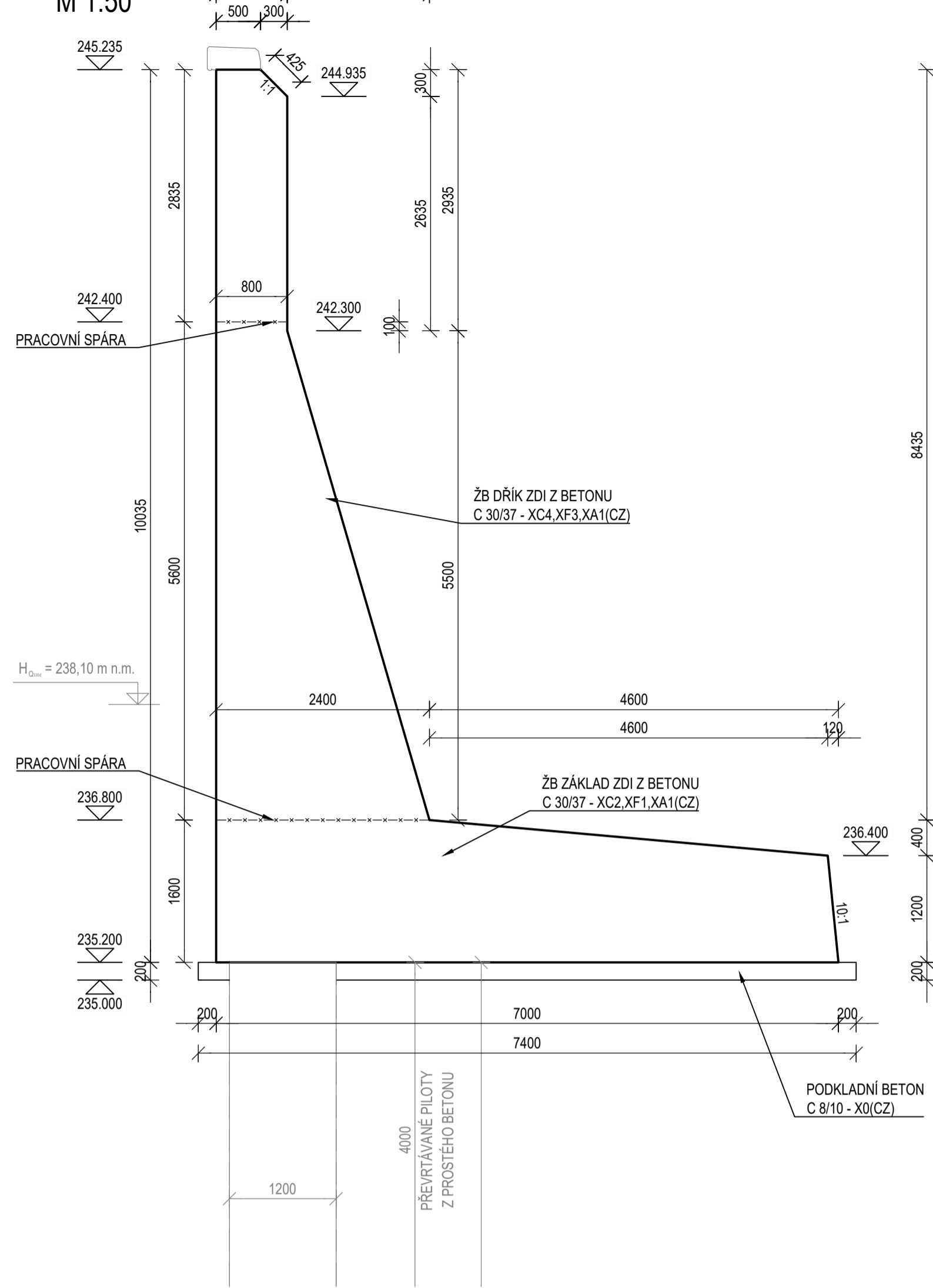
ŘEZ A-A VSTUP DO RYBÍHO PŘECHODU
M 1:50



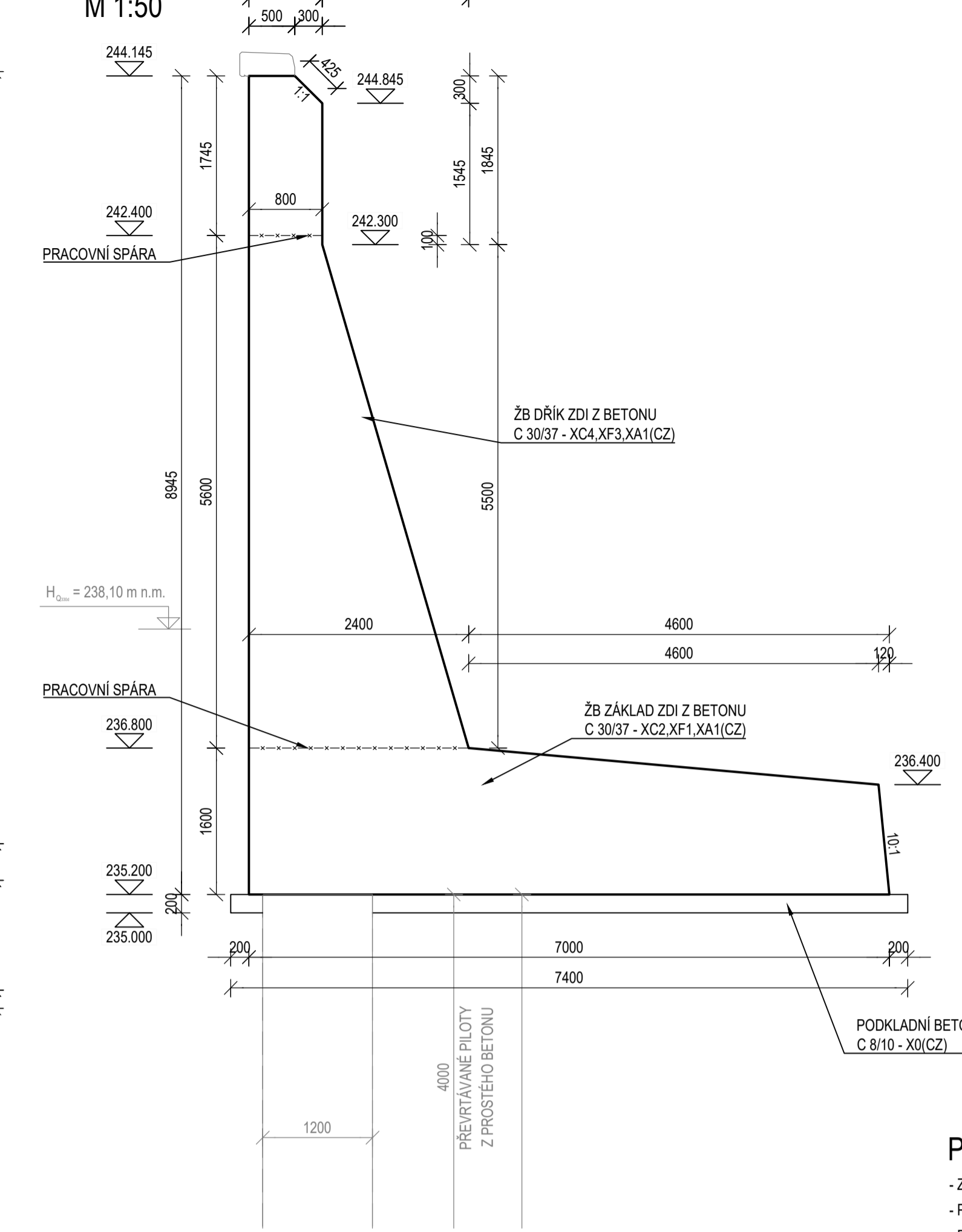
PŮDORYS
M 1:100



ŘEZ B - B
M 1:50



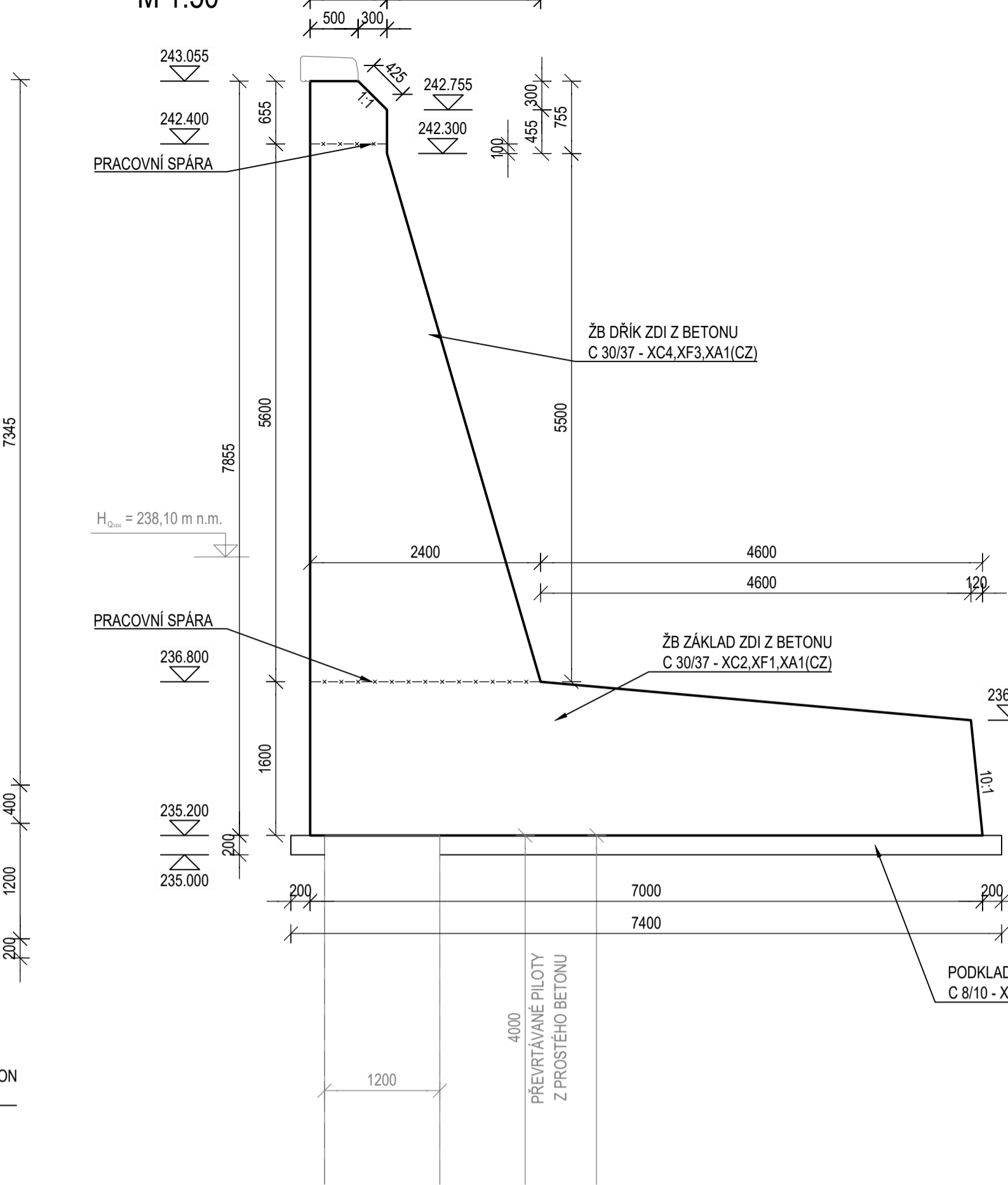
ŘEZ C - C
M 1:50



TABULKA ZÁKLADNÍCH ROZMĚRŮ BLOKŮ ZDI

OZNAČENÍ	VÝŠKA ZDI (mm)	ŠÍŘKA ZDI (mm)	POČET BLOKŮ	POZNÁMKY
1	11735 - 10670	8900	1	VSTUP DO RYBÍHO PŘECHODU
2	10580 - 9490	7480	1	
3	9490 - 8400	7480	1	
4	840 - 7310	7440	1	

ŘEZ D - D
M 1:50



POZNÁMKY:

- ZKOSENÍ VŠECH OSTRÝCH HRAN 20x20 mm
- PLOCHY, KTERÉ PŘÍJÍMÍ TRVALE DO STYKU SE ZEMLÍ VILHKOSTÍ, BUDOU OPATŘENY NÁTĚREM
- POVRCH PRACOVNÍCH SPÁR BUDE ZBAVEN CEMENTOVÉHO MLÉKA A ZDRSNĚN, VÝCHNÁJÍCÍ BETONÁŘSKÁ VÝZTUŽ BUDE RADNĚ OČIŠTĚNA
- PO BETONÁŽI BUDOU POVRCHY DŮSLEDNĚ OŠETŘOVÁNY TAK, ABY SE PŘEDEŠLO VZNIKU SMRŠTOVACÍCH TRHLIN

BETON

PODKLADNÍ BETON

ŽB ZÁKLAD Z BETONU

ŽB DŘÍK Z BETONU

ČSN EN 206

C 8/10 - X0 (CZ)

C 30/37 - XC2, XF1, XA1 (CZ)

C 30/37 - XC4, XF3, XA1 (CZ)

KATEGORIE POVRCHOVÉ ÚPRAVY (DLE TKP 18)

POHLEDOVÉ PLOCHY

Bd: HOBLOVANÁ PRKNA NA POODRÁŽKU - POHLEDOVÝ BETON, KTERÝ PO ODBEDNĚNÍ NEVYŽADUJE ŽÁDNOU DALŠÍ ÚPRAVU.

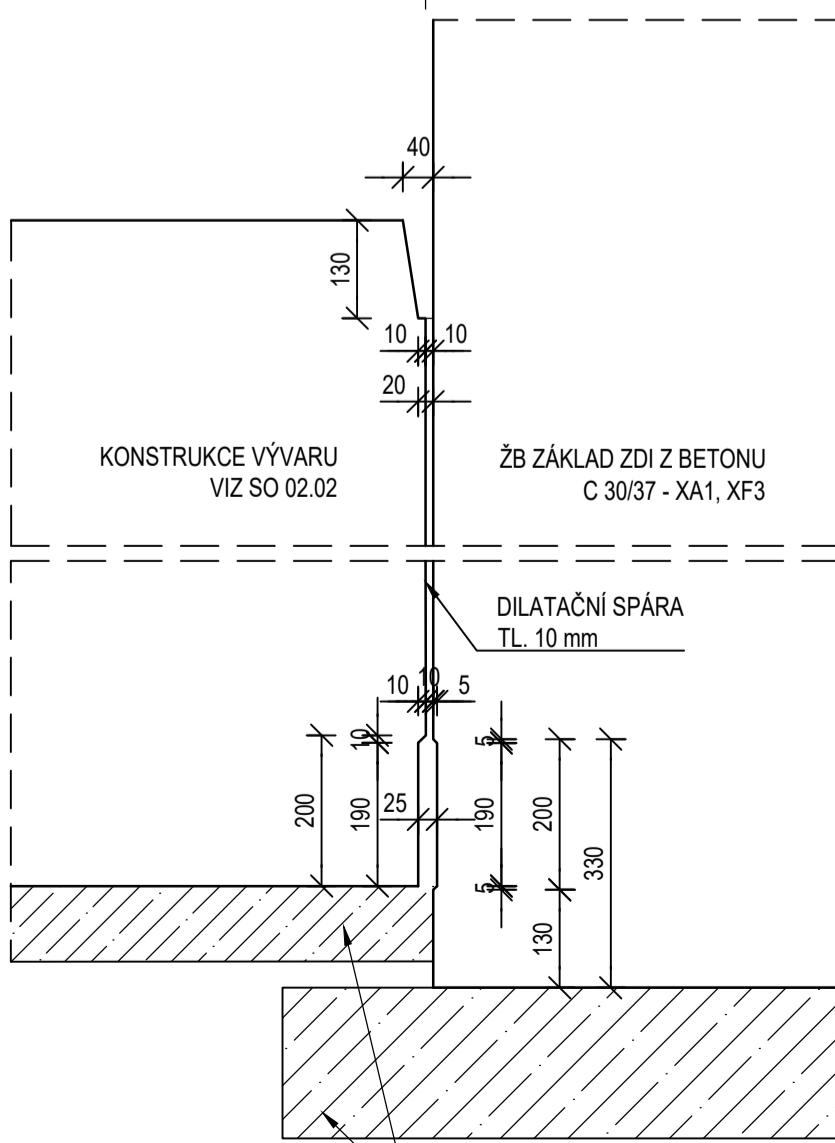
NEPOHLEDOVÉ PLOCHY

C1a: VELKOPLOŠNÉ BEDNĚNÍ Z VODOROVNÉ PŘEKLIŽKY - POVRCH S DROBNÝMI VADAMI, KTERÉ BUDOU PO ODBEDNĚNÍ OSTRANĚNÝ

DETAIL TVARU ZDI MEZI

DESKOU VÝVARU A ZDI M 1:10

DILATAČNÍ CELEK ←→ DILATAČNÍ CELEK



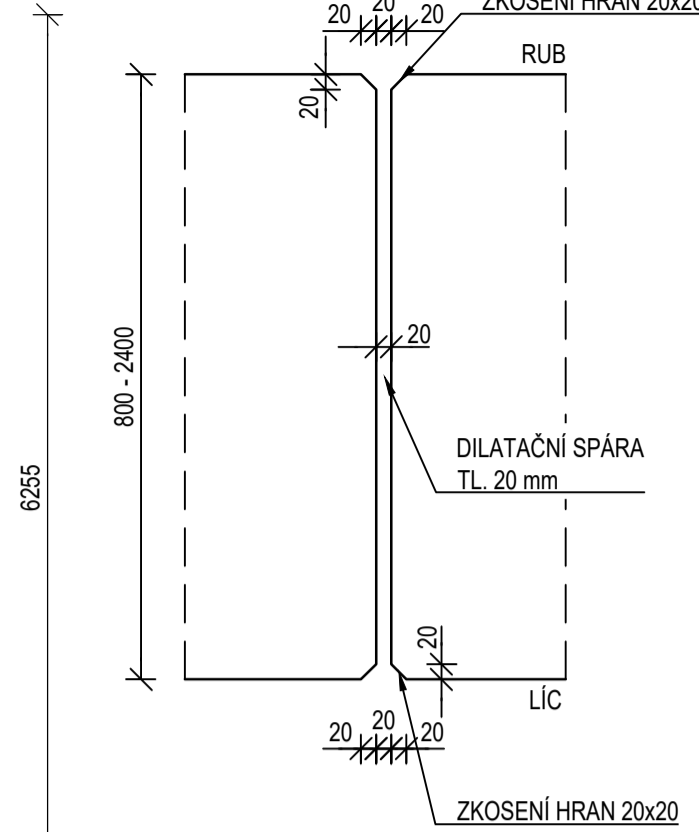
POZNÁMKA:

1. BETONOVÝ POVRCH STÁVAJÍCÍ KONSTRUKCE V MÍSTĚ UCHYČENÍ ELASTOMEROVÉHO PÁSU BUDE ZBRŮŠEN.

TVAR ZDI

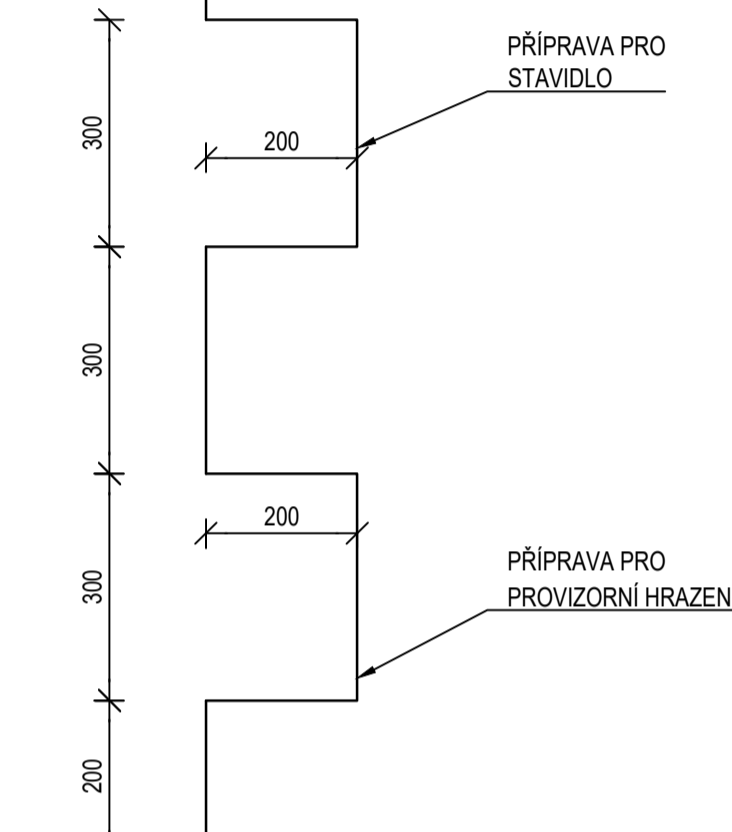
U DILATAČNÍ SPÁRY DŘÍKU

M 1:10



DETAIL PŘÍPRAVA PRO STAVIDLO

A PROVIZORNÍ HRAZENÍ M 1:10

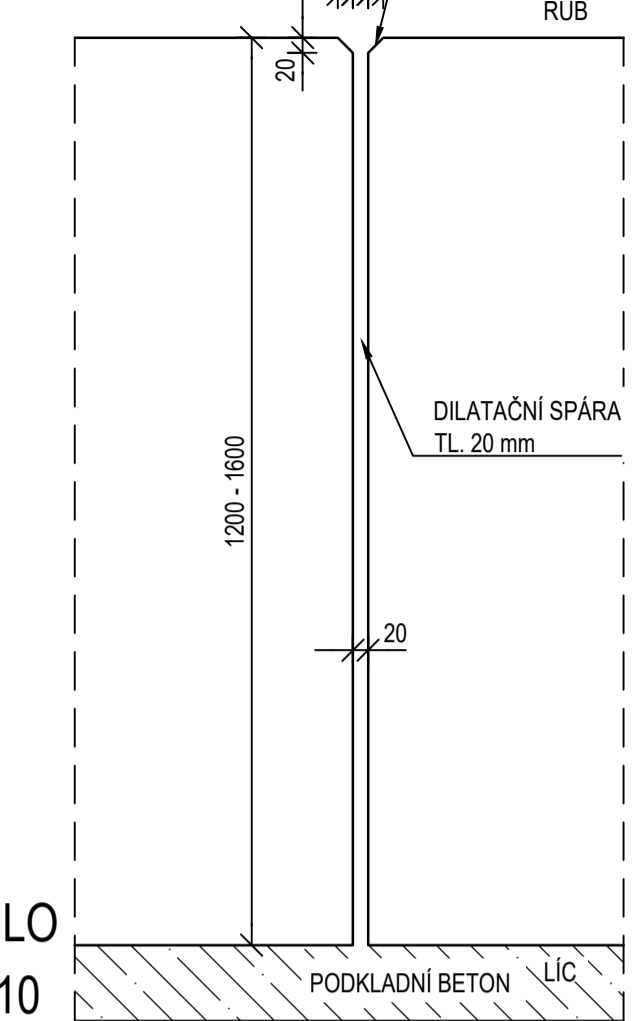


Poloha a rozměr drážek mohou být upřesněny na základě skutečných rozměrů a druhu kotvení rámu stavidla a provizorního hrzení

TVAR ZDI

U DILATAČNÍ SPÁRY ZÁKLADU

M 1:10



SOUŘADNICOVÝ SYSTÉM: S-JTSK

ORJEDNATEL

POVODÍ MORAVY

VÝŠKOVÝ SYSTÉM: Bpv

POVODÍ MORAVY, s. p.
Dřevařská 11, 601 75, Brno
ZÁVOD HORNÍ MORAVA
U Dětského domova 263, 772 11, Olomouc

ZHOTOVITEL

DOPRAVOPROJEKT BRNO

SDRUŽENÍ DPB + VALBEK

DOPRAVOPROJEKT BRNO a.s.
Kounicova 271/13, 602 00 BRNO

VALBEK, spol. s r.o.
Děčínská 717/21, 400 03 Ústí n. L.

D.2

PDPS 2017

ŘEDITEL ATELIERŮ	ING. VLADIMÍR NAVRÁTIL		Děčínská 717/21, 400 03 Ústí n. L.
HLAVNÍ INŽENÝR PROJEKTU	ING. PETR HUSÁK		
ZODPOVĚDNÝ PROJEKTANT	ING. ŠÁRKA NOVOTNÁ		
VYPRACOVÁV	ING. RADEK NAVRÁTIL, JANA CSEMEZOVA		
KONTROLOVAL	ING. JAROMÍR DRAŠÁR		
NÁZEV AKCE		DATUM	03/2017
BEČVA, HRANICE - PPO MĚSTA BEČVA, JEZ HRANICE - ZKAPACITNĚNÍ JEZU A RYBÍ PŘECHOD		FORMÁT	10 x A4
		MĚŘÍTKO	1:100, 50, 10
		Č. ZAKÁZKY	14-041-A1-DSP
		ÚČEL	PDPS
		NÁZEV ČÁSTI	Č. SOUPRAVY
TVAR ZDI			