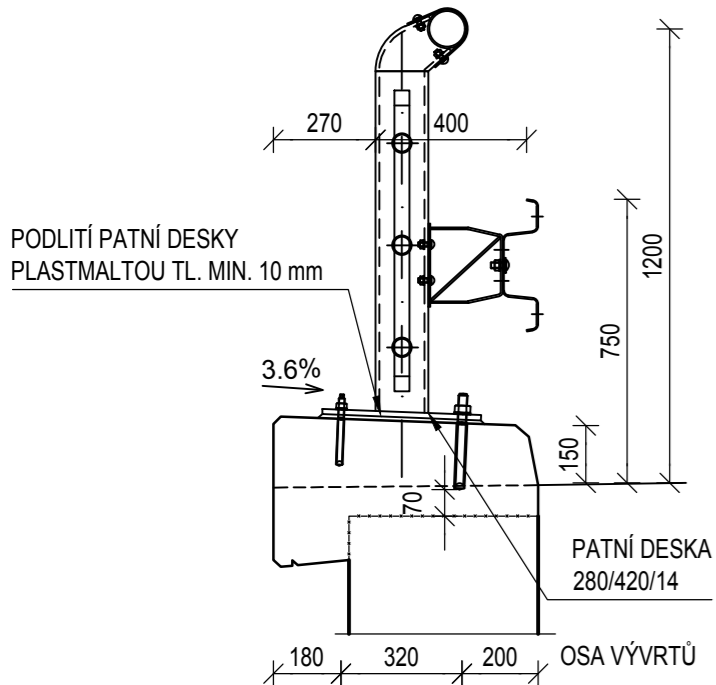
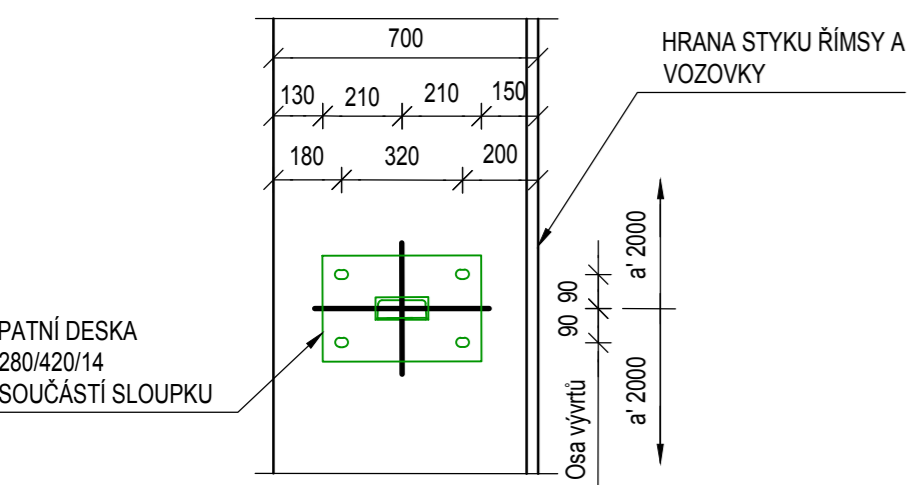


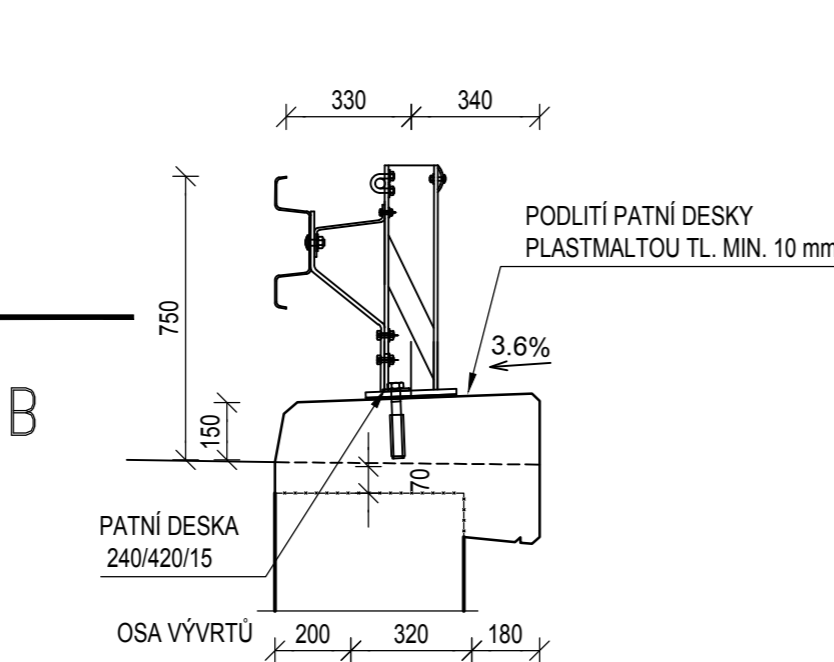
ZÁBRADELNÍ SVODIDLO
NA LEVÉ KONSTRUKCI ZDI
M 1:20



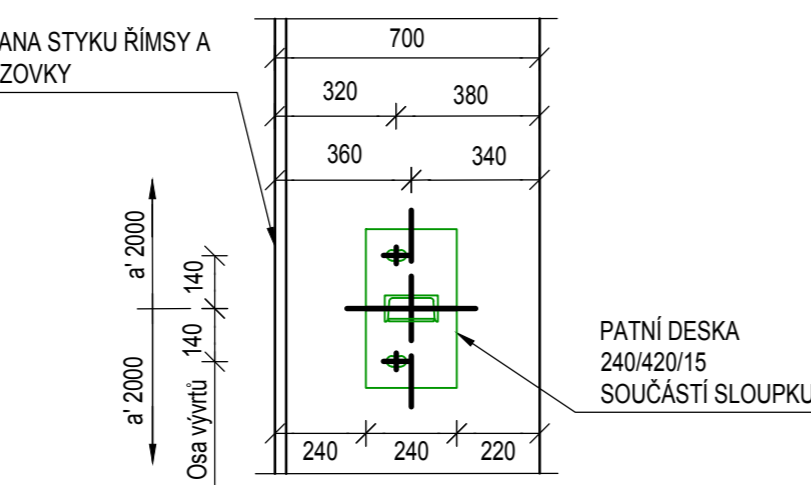
PŘÍČNÝ ŘEZ A-A
ZÁBRADELNÍ SVODIDLO
M 1:20



MOSTNÍ SVODIDLO
NA PRAVÉ KONSTRUKCI ZDI
M 1:20

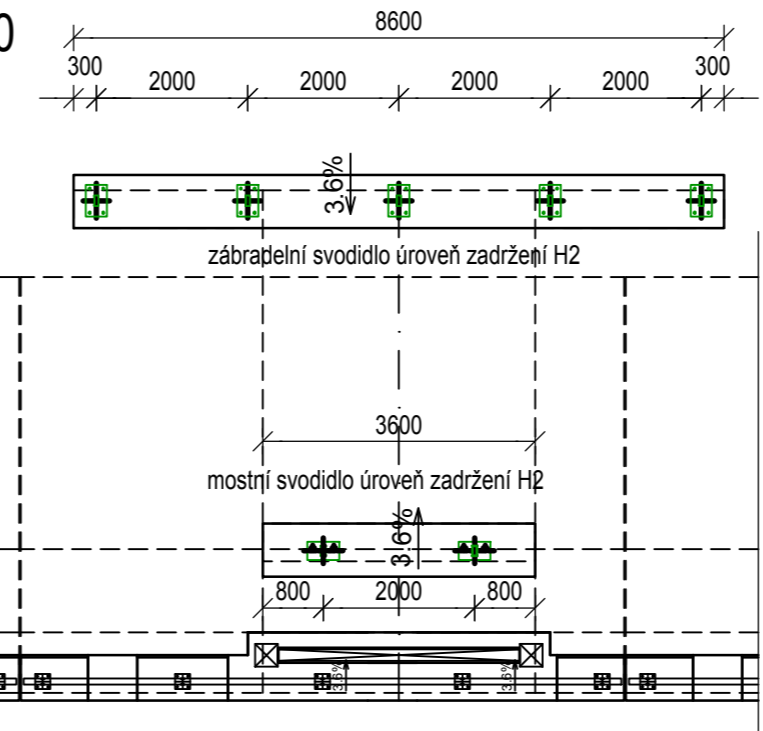


PŘÍČNÝ ŘEZ B-B
MOSTNÍ SVODIDLO
M 1:20

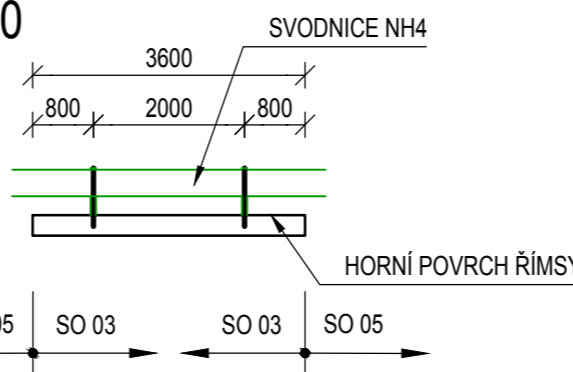


Zábradelní svodidlo typu NH4
s úrovní zadržení H2

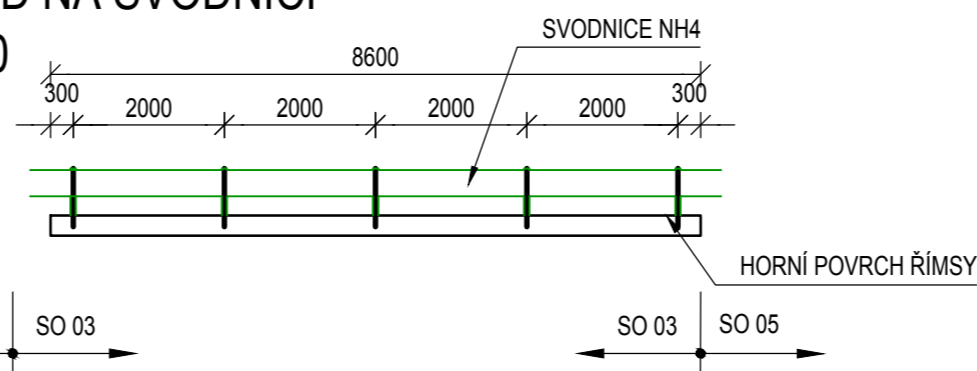
PŮDORYS
M 1:100



PRAVÁ ŘÍMSA
POHLED NA SVODNICI
M 1:100



LEVÁ ŘÍMSA
POHLED NA SVODNICI
M 1:100





POZNÁMKY:

Uspořádání a poloha svodidel se řídí zněním TP 191 (NH4/H2) a TP 185 (NH4/H2)
Skladba povrchové ochrany je uvedena v technické zprávě
Dilatační spoje svodidel musí umožňovat posun ± 15 mm
Oválné otvory v patní desce budou vedle šroubů vyplněny. V případě že se nepodaří vyplň provést při podlévání patní desky, budou dutiny dodatečně vyplněny trvale pružným tmelem šedé barvy, odolným proti UV


SOUŘADNICOVÝ SYSTÉM: S-JTSK

VÝŠKOVÝ SYSTÉM: Bpv

OBJEDNATEL	 POVODÍ MORAVY	POVODÍ MORAVY, s. p. Dřevařská 11, 601 75, Brno ZÁVOD HORNÍ MORAVA U Dětského domova 263, 772 11, Olomouc
ZHOTOVITEL	SDRUŽENÍ DPB + VALBEK  DOPRAVOPROJEKT BRNO a.s. Kounicova 271/13, 602 00 BRNO	VALBEK, spol. s r.o. Děčínská 717/21, 400 03 Ústí n. L. 

D.3.1

PDPS 2017

ŘEDITEL ATELIÉRU	ING. VLADIMÍR NAVRÁTIL	<div></div> <div>Děčínská 717/21, 400 03 Ústí n. L.</div>	
HLAVNÍ INŽENÝR PROJEKTU	ING. PETR HUSÁK		
ZODPOVĚDNÝ PROJEKTANT	ING. ŠÁRKA NOVOTNÁ		
VYPRACOVAL	JANA CSEMEZOVÁ		
KONTROLOVAL	ING. JAROMÍR DRAŠAR		
NÁZEV AKCE		DATUM	04/2017
BEČVA, HRANICE - PPO MĚSTA BEČVA, JEZ HRANICE - ZKAPACITNĚNÍ JEZU A RYBÍ PŘECHOD		FORMÁT	3 x A4
		MĚŘÍTKO	1:100, 50
		Č. ZAKÁZKY	14-041-A1-DSP
		ÚČEL	PDPS
NÁZEV ČÁSTI	VÝKRES ZÁBRADLÍ	Č. SOUPRAVY	Č. PŘÍLOHY D.3.1.13.2