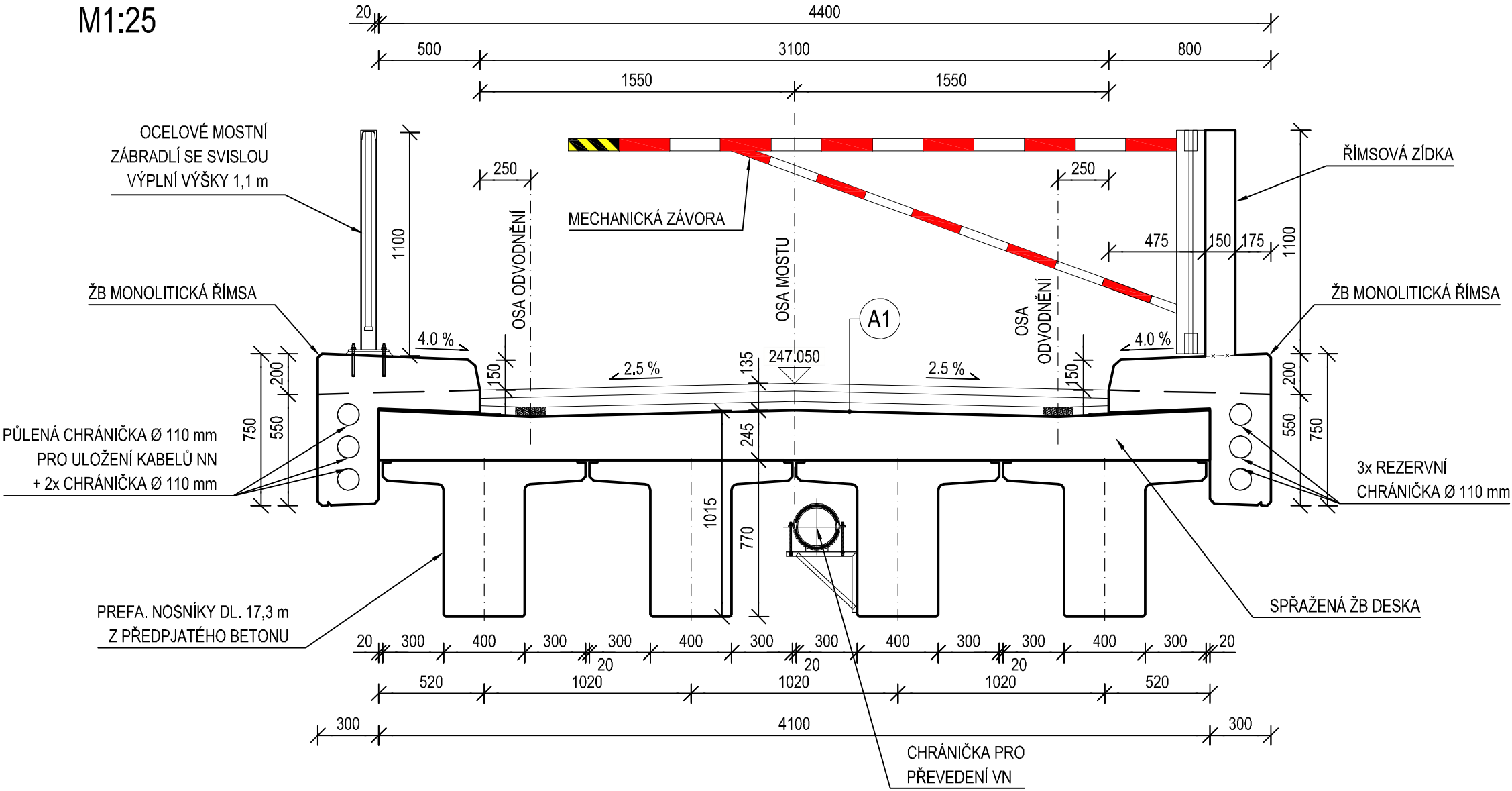
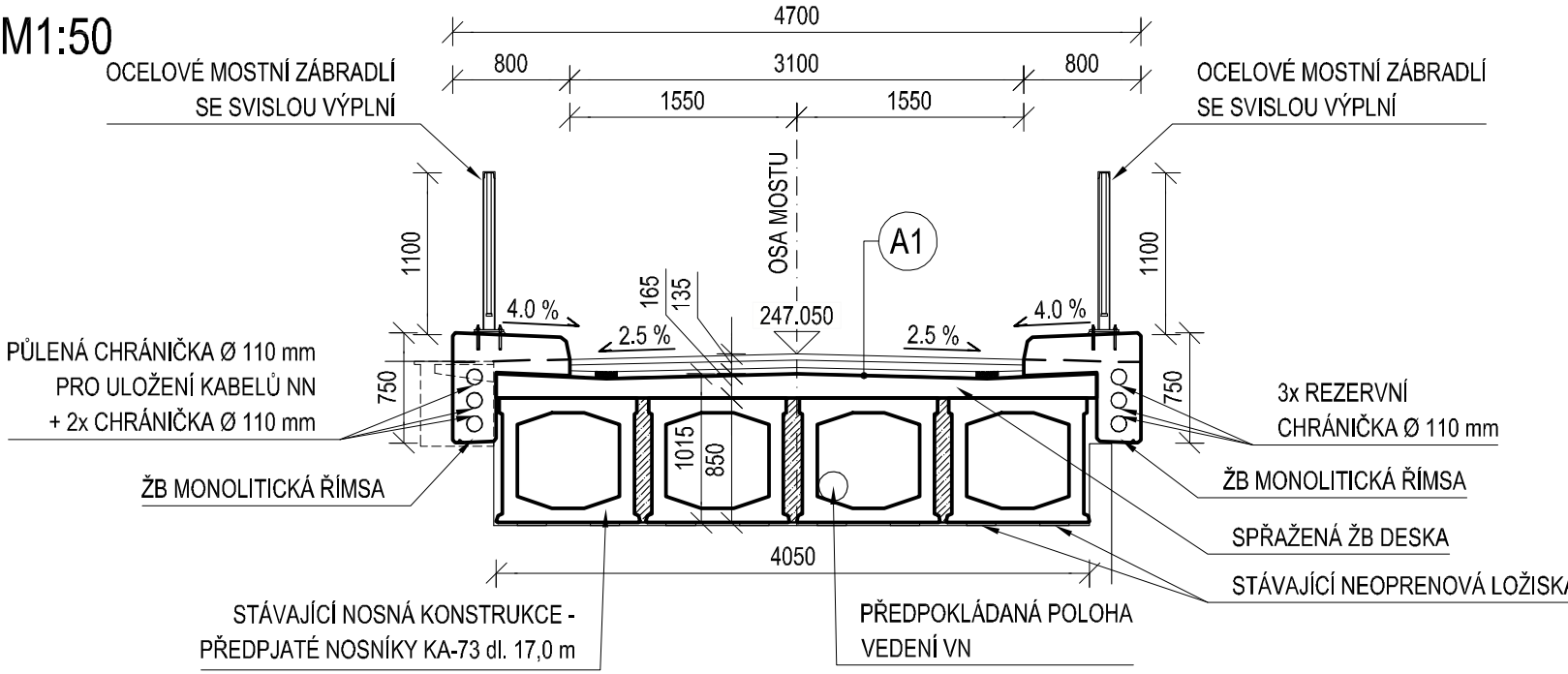


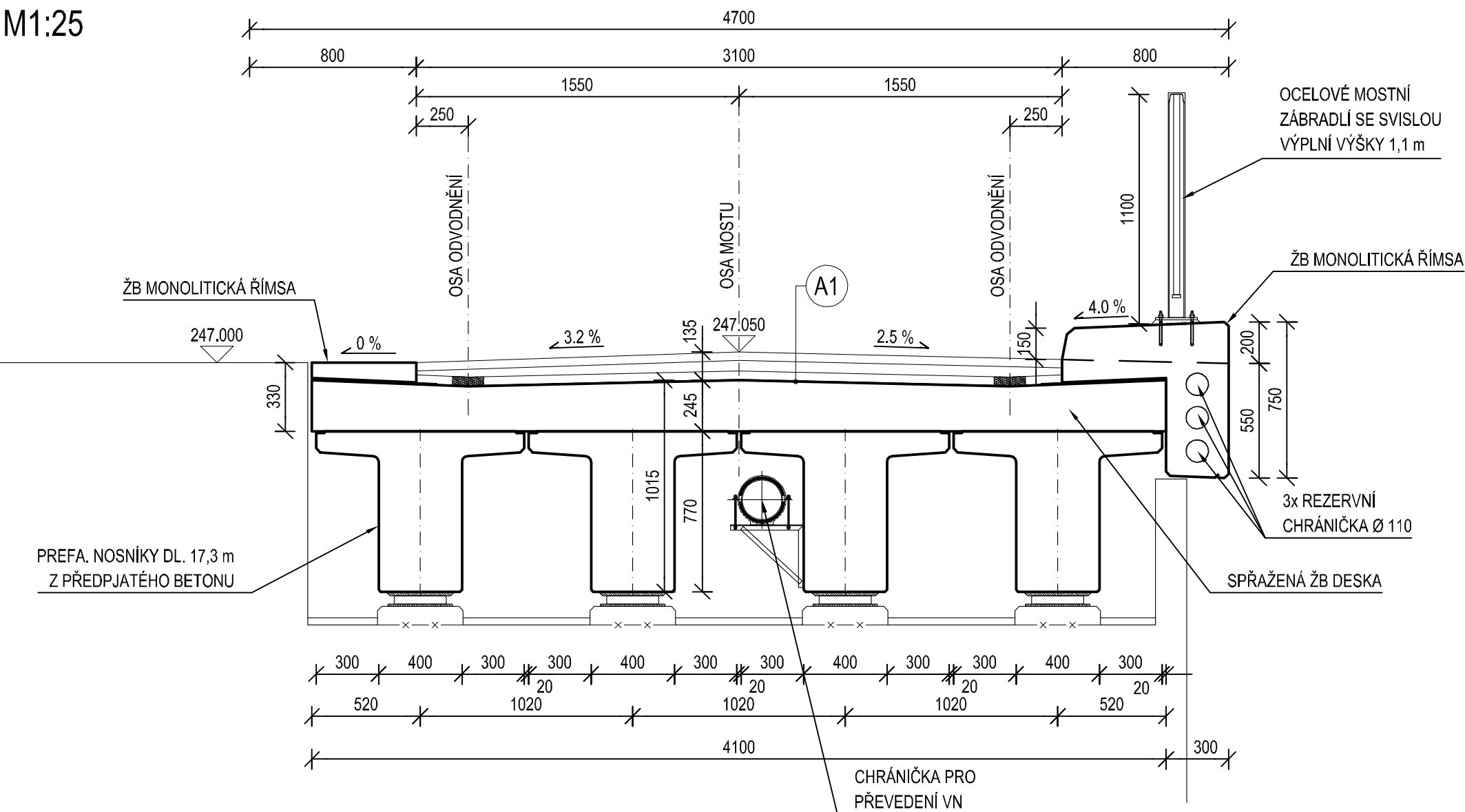
PŘÍČNÝ ŘEZ NOVÝM MOSTEM - V POLI, V MÍSTĚ ZÁVORY
M1:25






PŘÍČNÝ ŘEZ STÁVAJÍCÍM MOSTEM - V POLI, S POHLEDEM NA PILÍŘ
M1:50




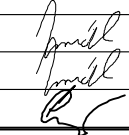
PŘÍČNÝ ŘEZ NOVÝM MOSTEM - V MÍSTĚ PILÍŘE
M1:25



A1	VOZOVKA NA MOSTĚ:		
	• ASFALTOVÝ BETON	ACO 11	40 mm
	• SPOJOVACÍ POSTŘÍK ASF. EMULZÍ	PS 0,2 kg/m²	
	• ASFALTOVÝ BETON	ACL 16	50 mm
	• SPOJOVACÍ POSTŘÍK ASF. EMULZÍ	PS 0,2 kg/m²	
	• ASFALTOVÝ BETON	ACO 11	40 mm
	• CELOPLOŠNÁ IZOLACE Z ASF. IZOL. PÁSŮ	NAIP	5 mm
	• PEČETÍČÍ VRSTVA		
	CELKEM		135 mm

OBJEDNATEL		POVODÍ MORAVY, s. p. Dřevařská 11, 601 75, Brno
		ZÁVOD HORNÍ MORAVA U Dětského domova 263, 772 11, Olomouc
ZHOTOVITEL	SDRUŽENÍ DPB + VALBEK	
	DOPRAVOPROJEKT BRNO a.s. Kounicova 271/13, 602 00 BRNO	VALBEK, spol. s r.o. Děčínská 717/21, 400 03 Ústí n. L. 

D.1.3

PDPS 2017			
ŘEDITEL ATELIERU	ING. VLADIMÍR NAVRÁTIL		
HLAVNÍ INŽENÝR PROJEKTU	ING. PETR HUSÁK		
ZODPOVĚDNÝ PROJEKTANT	ING. RADEK NAVRÁTIL		
VYPRACOVAL	ING. RADEK NAVRÁTIL		
KONTROLOVAL	ING. JAROMÍR DRAŠAR	Děčínská 717/21, 400 03 Ústí n. L.	
NÁZEV AKCE		DATUM	04/2017
		FORMÁT	4 x A4
		MĚŘÍTKO	1:50, 25
		Č. ZAKÁZKY	14-041-A1-DSP
NÁZEV ČÁSTI		ÚČEL	PDPS
		Č. SOUPRAVY	Č. PŘÍLOHY
NOVÝ STAV - VZOROVÉ PŘÍČNÉ ŘEZY			D.1.3.4