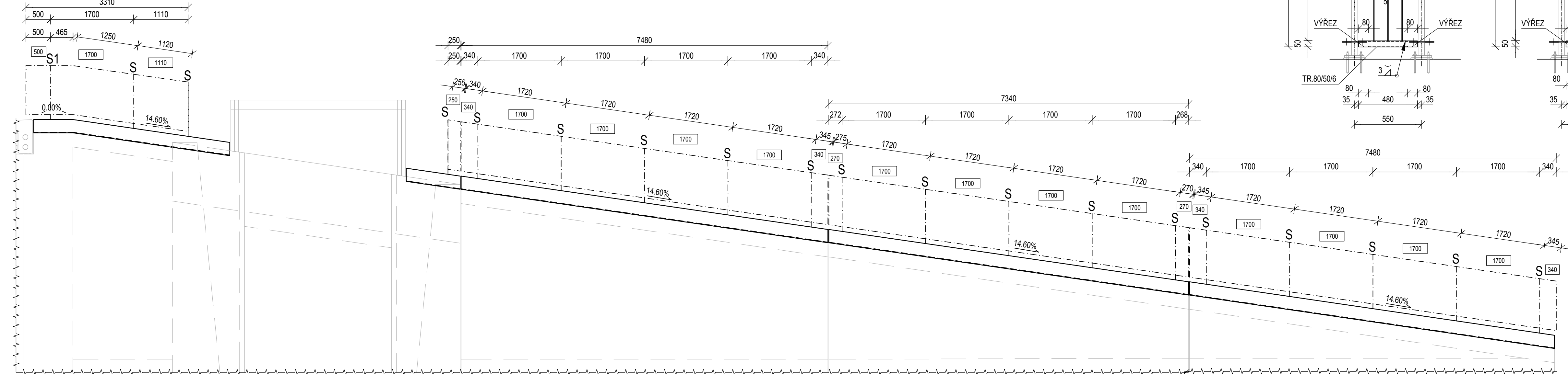
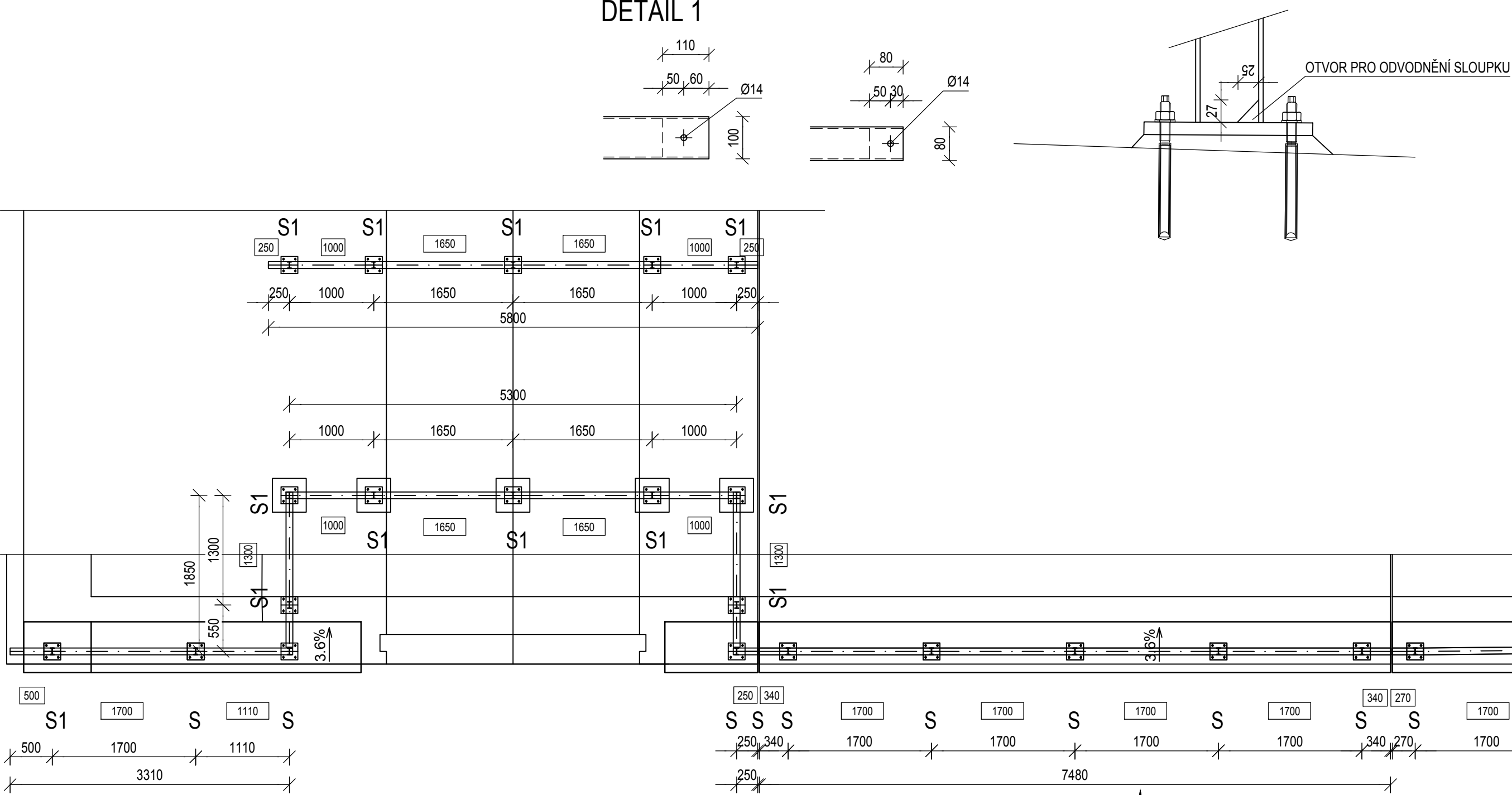


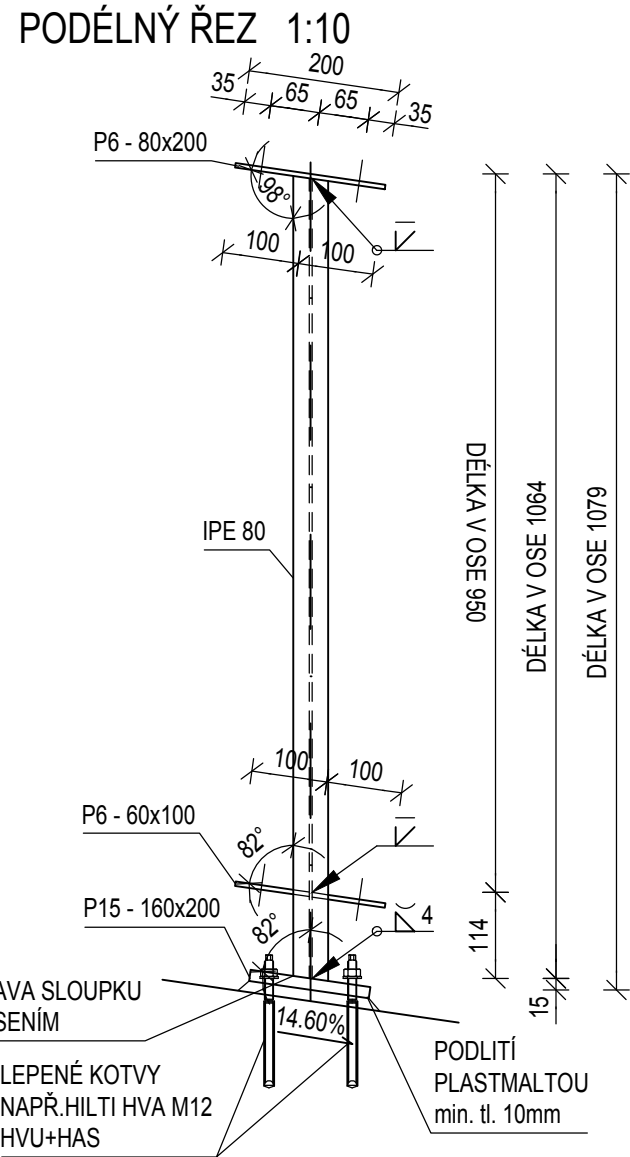
SCHEMATICKÝ POHLED 1 NA ZÁBRADLÍ  
M 1:50



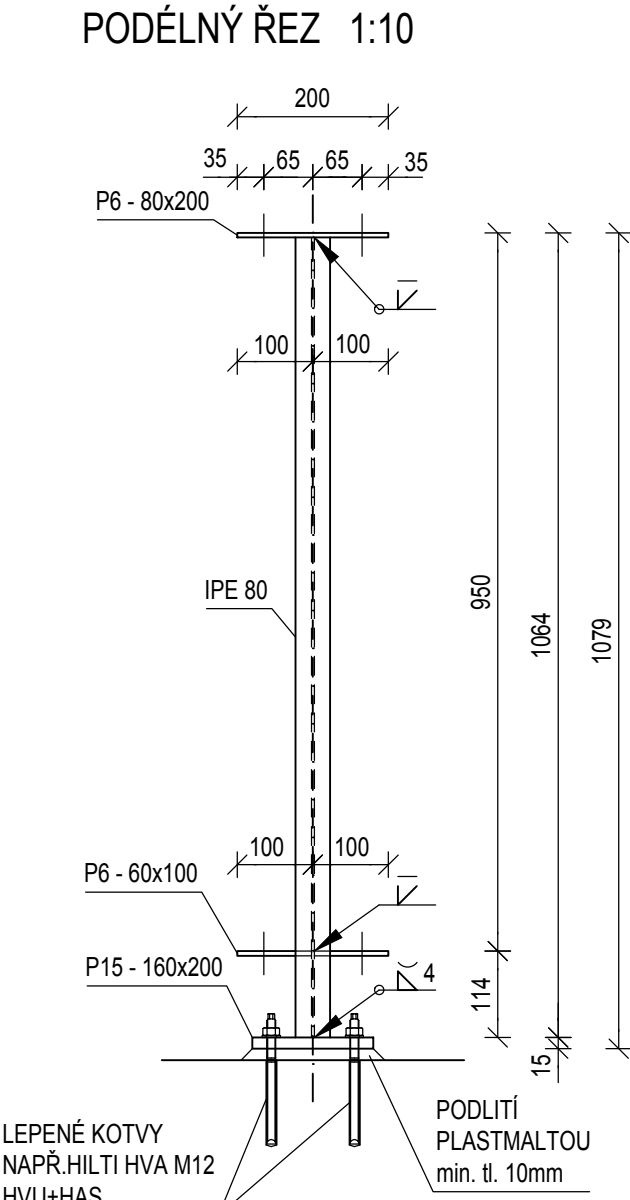
PŮDORYS  
M 1:50



SLOUPEK S  
PODÉLNÝ ŘEZ 1:10

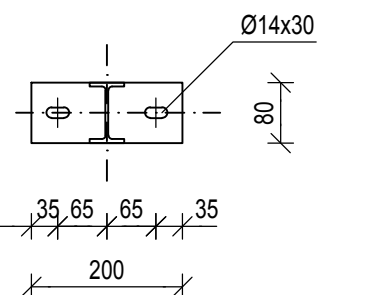


SLOUPEK S1  
PODÉLNÝ ŘEZ 1:10

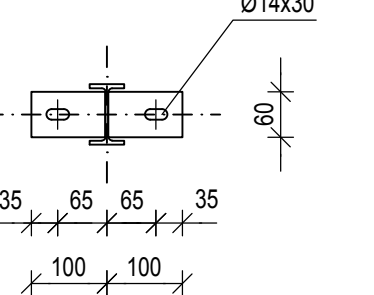


STYČNÍKOVÉ PLECHY  
SLOUPEK S

P6-80x200

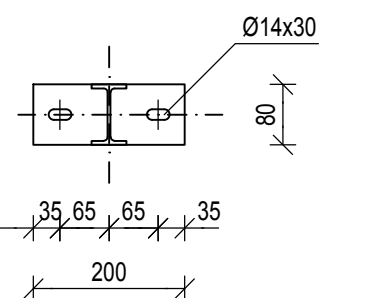


2xP6-60x100

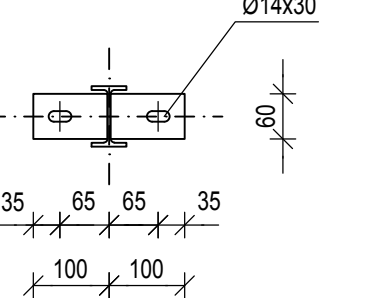


STYČNÍKOVÉ PLECHY  
SLOUPEK S1

P6-80x200



2xP6-60x100



## POZNÁMKY


- NUTNO RESPEKTOVAT PODÉLNÝ SPÁD ŘÍMSY VIZ POHLEDY NA ZÁBRADLÍ
- PRO VÝROBU ZÁBRADLÍ BUDE DODAVATELEM ZPRACOVÁNA VÝROBNÍ DOKUMENTACE.
- PRO PŘÍCHYCENÍ VÝPLNÍ BUDE POUŽITO NAPŘ. ŠROUBU M12 S PLOCHOU PŮLKULATOU HLAVOU A VNITŘNÍM HVĚZDICOVÝM ŠESTIHRANEM + PODLOŽKA + MATICE DOTÁŽENÁ MAXIMÁLNÍM MOMENTEM PROTI POVOLENÍ
- PRO KOTVY SLOUPKŮ ZÁBRADLÍ BUDOU POUŽITY LEPENÉ KOTVY M12 DO VRTŮ Ø 14, hl. 110mm
- PROTIKOROZNÍ OCHRANA VIZ TECHNICKÁ ZPRÁVA
- PŘED OSAZENÍM DVOUMADLOVÉHO ZÁBRADLÍ NA KŘÍDELE SE OVĚŘÍ NÁVAZNOST NA STÁVAJÍCÍ BETONOVÉ ZÁBRADLÍ. V PŘÍPADĚ KOLIZE SE UPRAVÍ UMÍSTĚNÍ DVOUMADLOVÉHO ZÁBRADLÍ. PŘÍPADNĚ JEHO DĚLKA
- PROTIKOROZNÍ OCHRANA VIZ TECHNICKÁ ZPRÁVA

## OCEL

KONSTRUKČNÍ OCEL S 235

SPOJOVACÍ MATERIÁL A2 (17 240) - 800 MPa


VÝKRES SLOUŽÍ POUZE JAKO PODKLAD PRO VTD

SOUŘADNICOVÝ SYSTÉM: S-JTSK		VÝSKOVÝ SYSTÉM: Bpv	
OBJEDNATEL		POVODÍ MORAVY, s. p. Dřevařská 11, 601 75, Brno	
		ZÁVOD HORNÍ MORAVA U Dětského domova 263, 772 11, Olomouc	

ZHOTOVITEL		SDRUŽENÍ DPB + VALBEK	
DOPRAVOPROJEKT BRNO	DOPRAVOPROJEKT BRNO a.s.	VALBEK, spol. s r.o.	
Kounicova 271/13, 602 00 BRNO		Děčínská 717/21, 400 03 Ústí n. L.	

# D.2

PDPS 2017

REDITEL ATÉLIERU		ING. VLADIMÍR NAVRÁTIL			
HLAVNÍ INŽENÝR PROJEKTU		ING. PETR HUSÁK		DATUM	
ZODPOVĚDNÝ PROJEKTANT		ING. ŠÁRKA NOVOTNÁ		FORMÁT	
VYPRACOVAL		JANA CSEMEZOVÁ		MĚŘÍTKO	
KONTROLOVAL		ING. JAROMÍR DRAŠÁR		Č. ZAKÁZKY	
NÁZEV AKCE		BEČVA, HRANICE - PPO MĚSTA		14-041-A1-DSP	
NÁZEV ČÁSTI		VÝKRES ZÁBRADLÍ		Č. PŘÍLOHY	
				D.2.14	