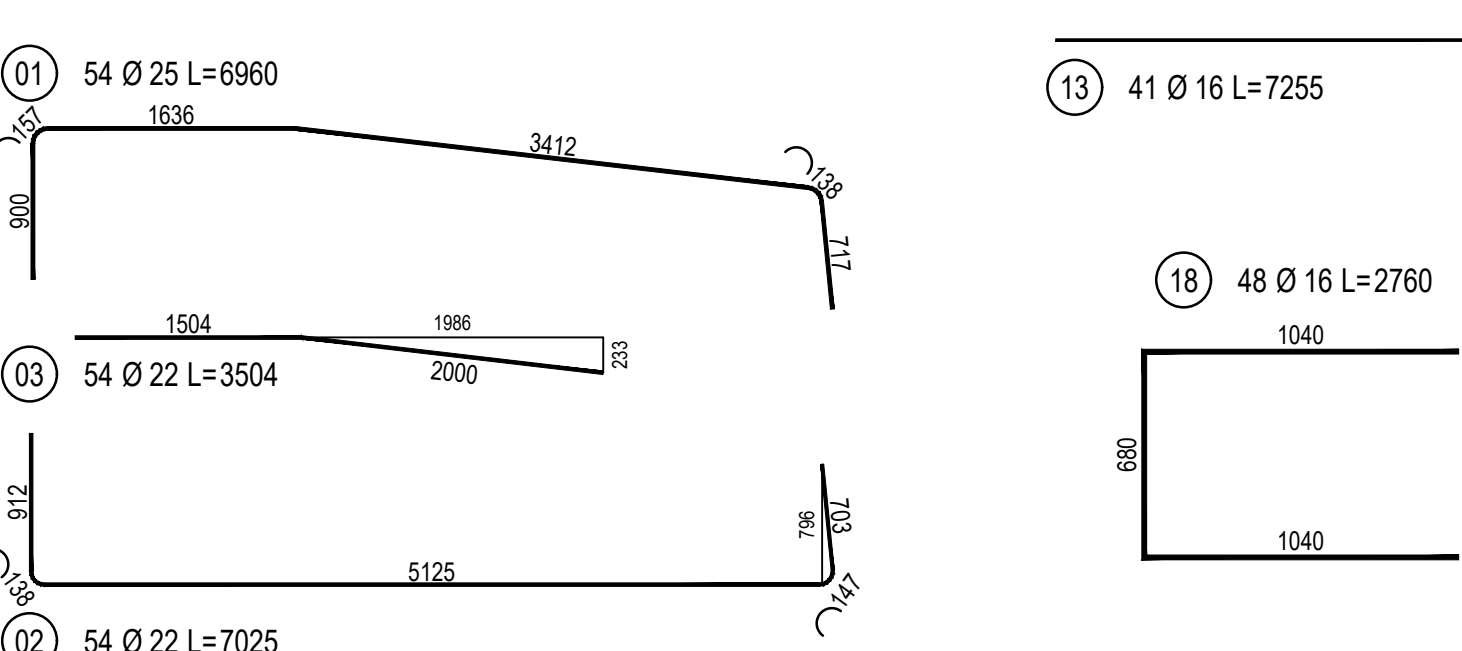
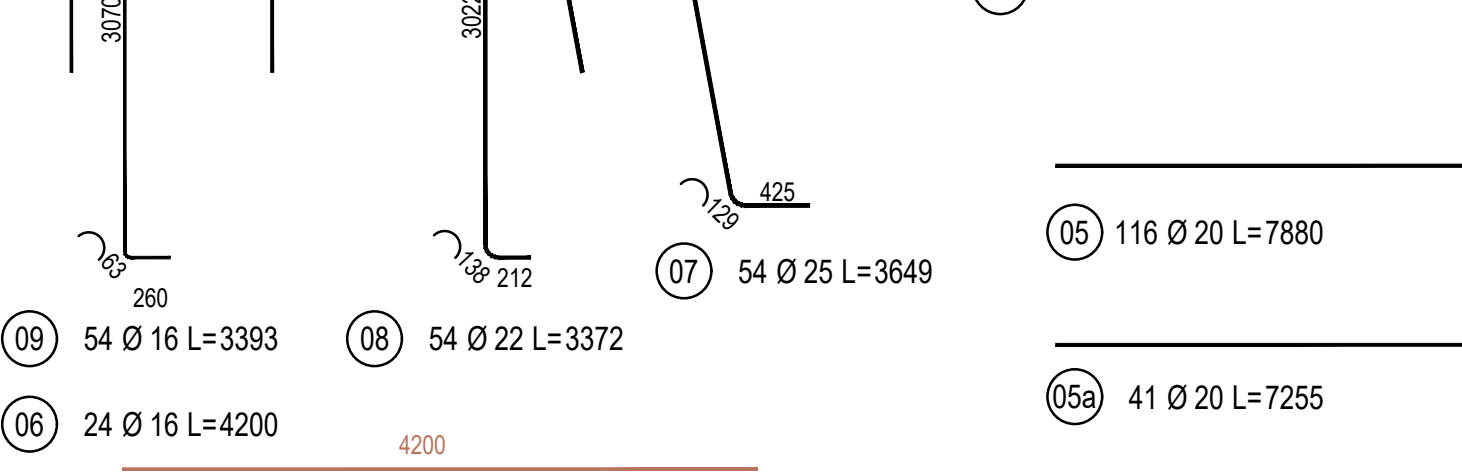
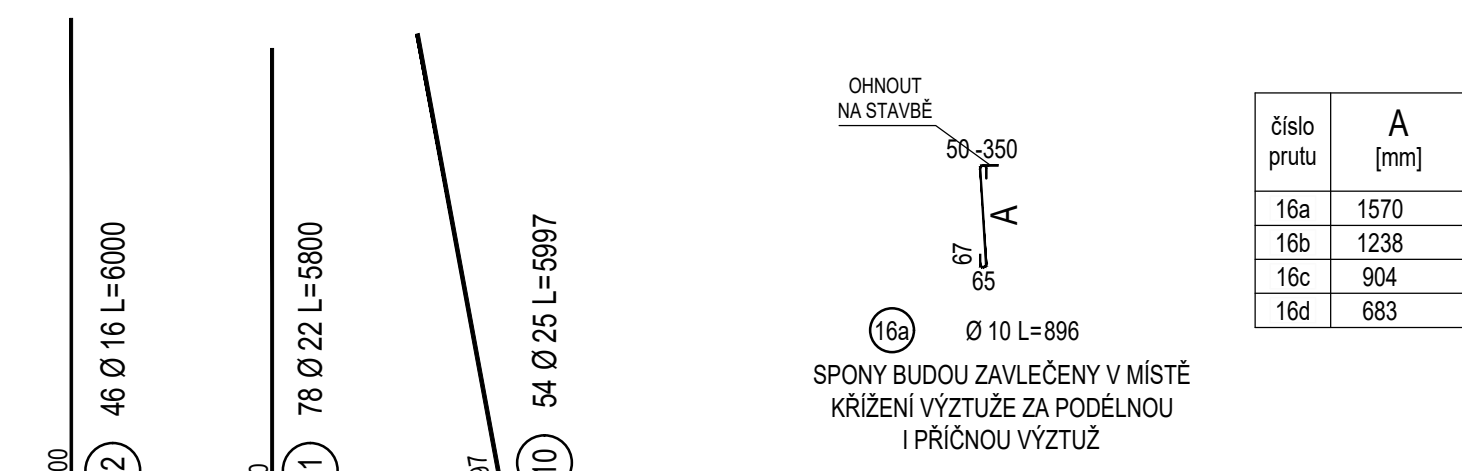
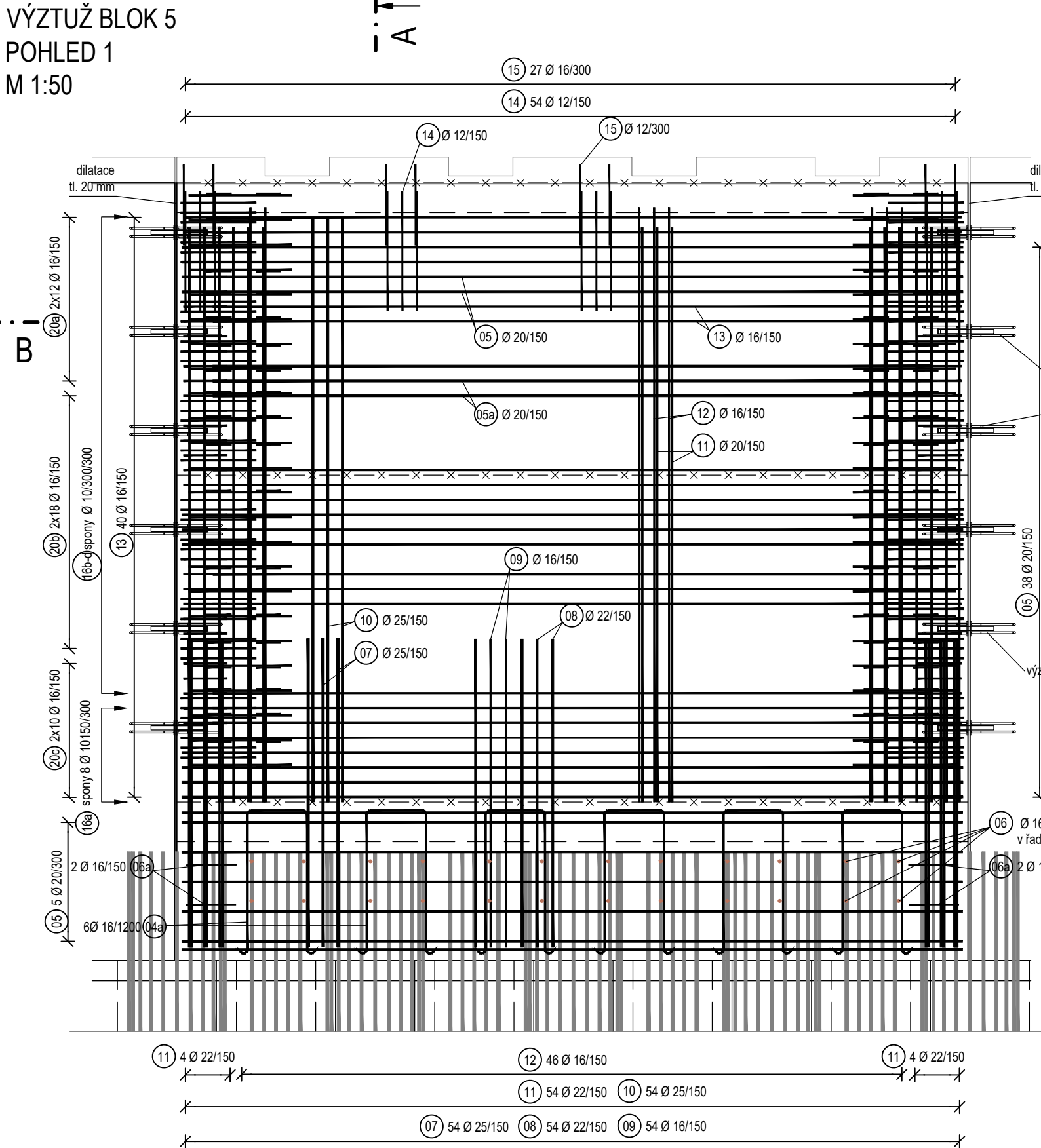
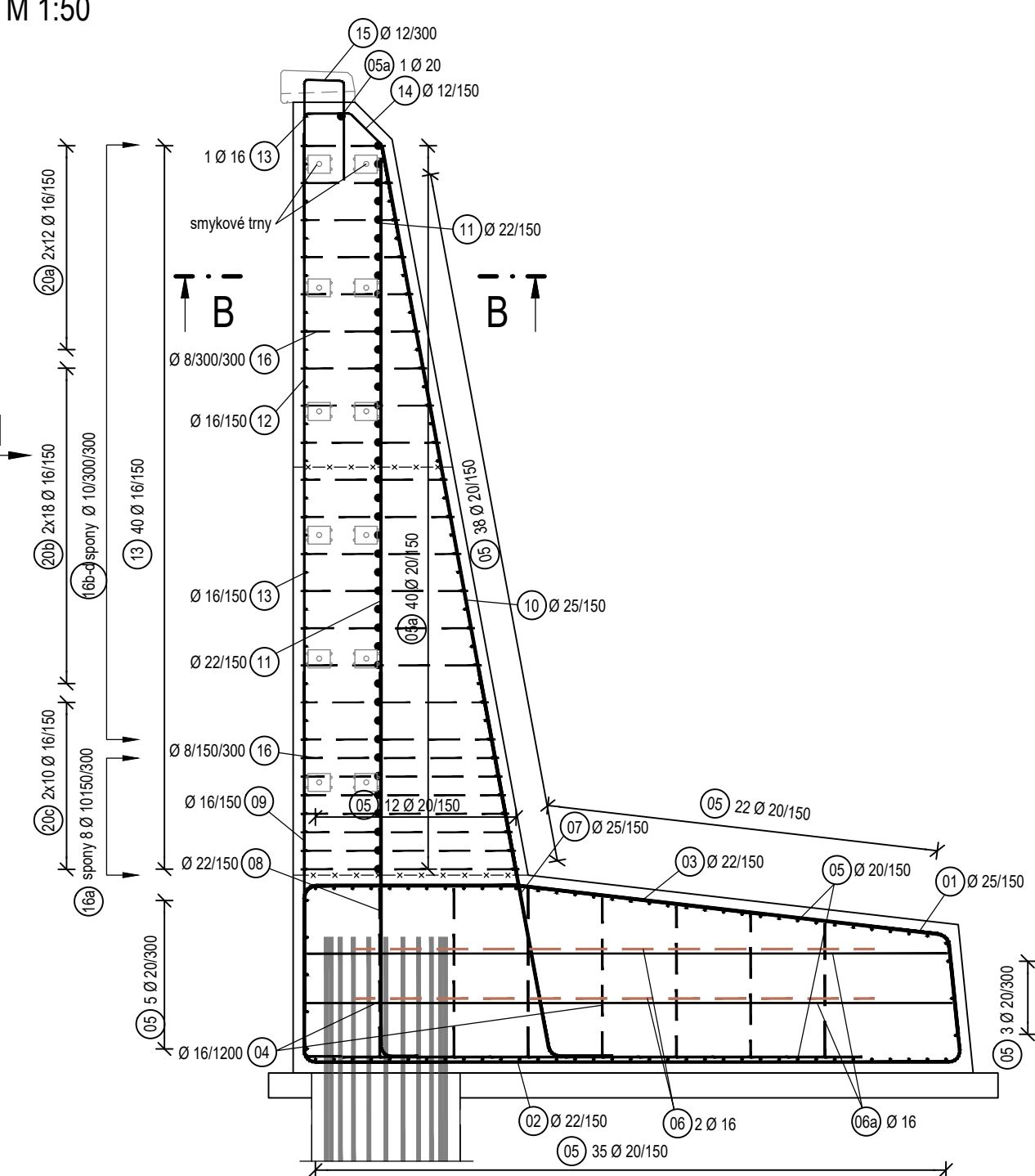


BLOK 5

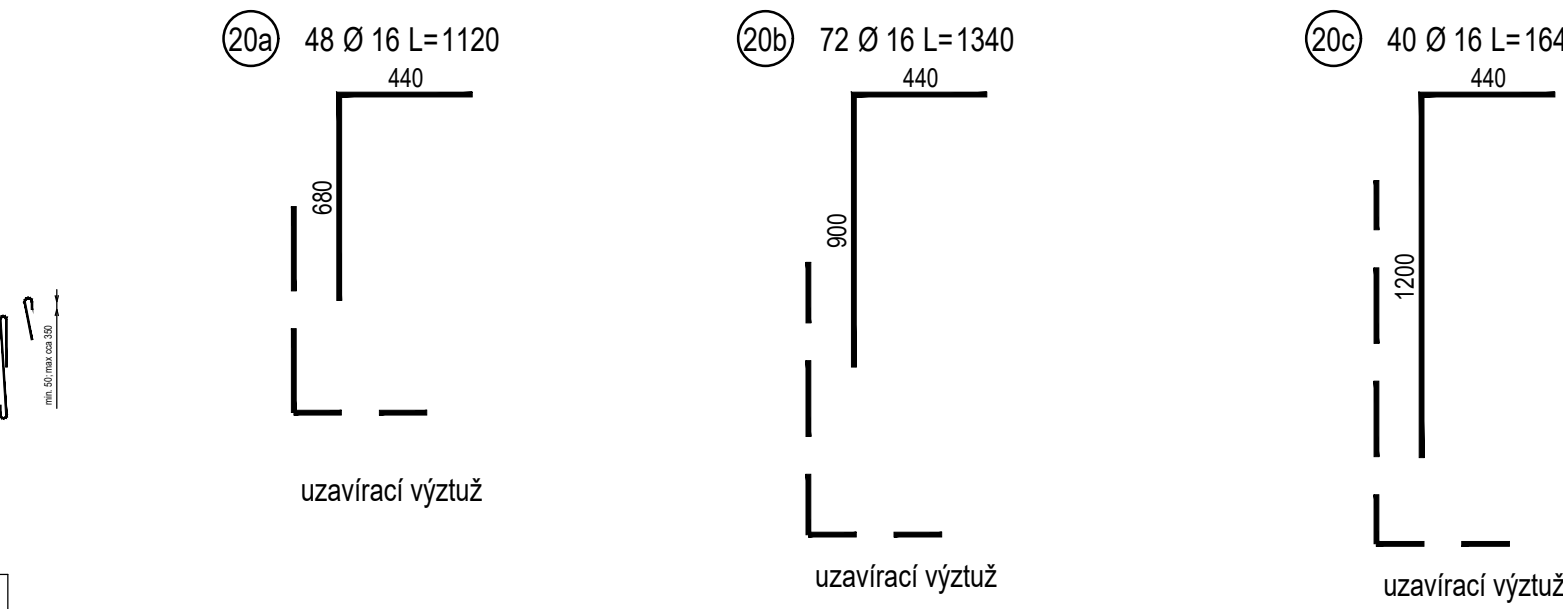
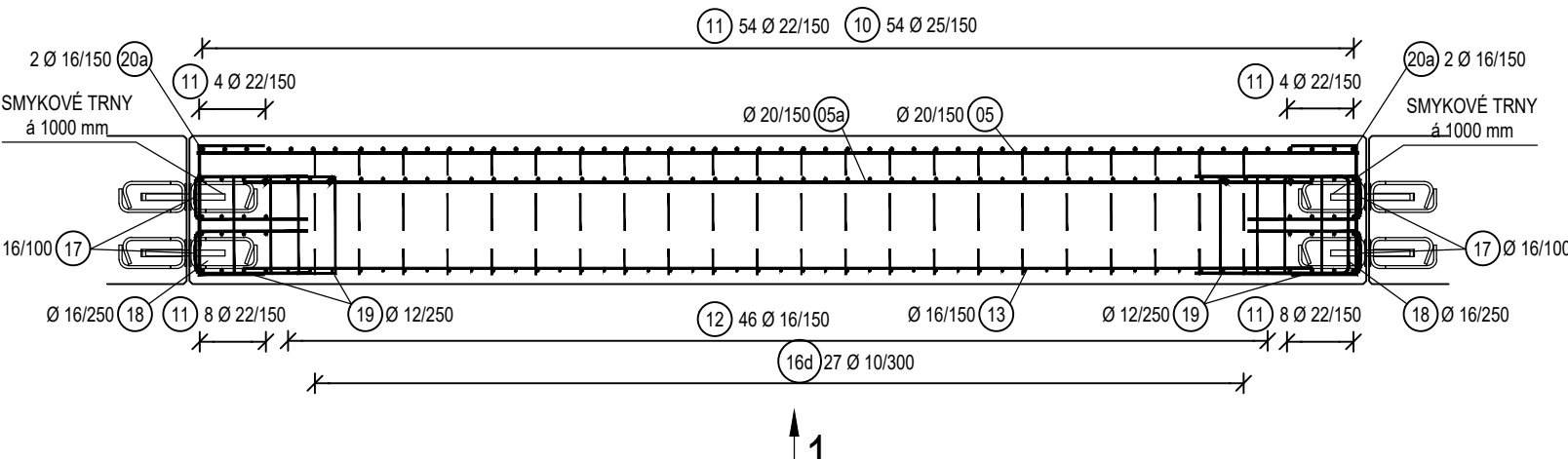
VÝZTUŽ BLOK 5
POHLED 1
M 1:50



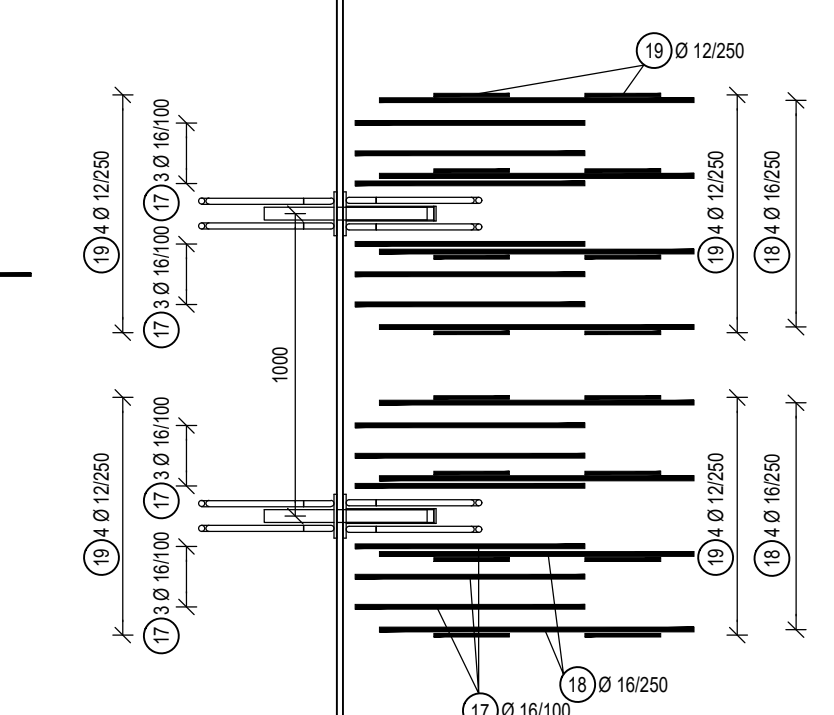
ŘEZ A-A
M 1:50



ŘEZ B-B
M 1:50

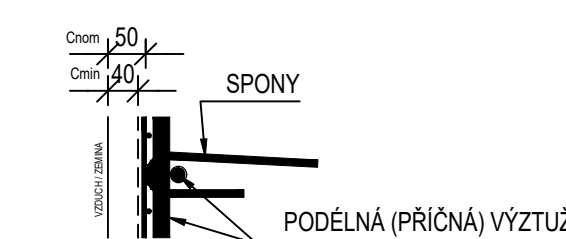


SMYKOVÉ TRNY
M 1:25



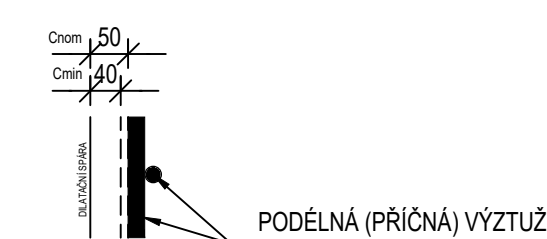
KRYTÍ VÝZTUŽE:

VÝZTUŽ ZDI

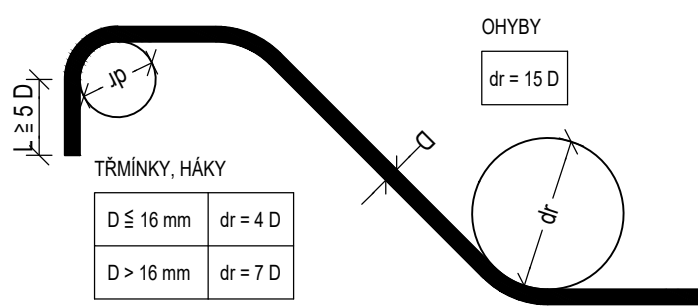


c_{min} - MINIMÁLNÍ KRYTÍ VÝZTUŽE
c_{nom} - JMENOVITÉ KRYTÍ VÝZTUŽE

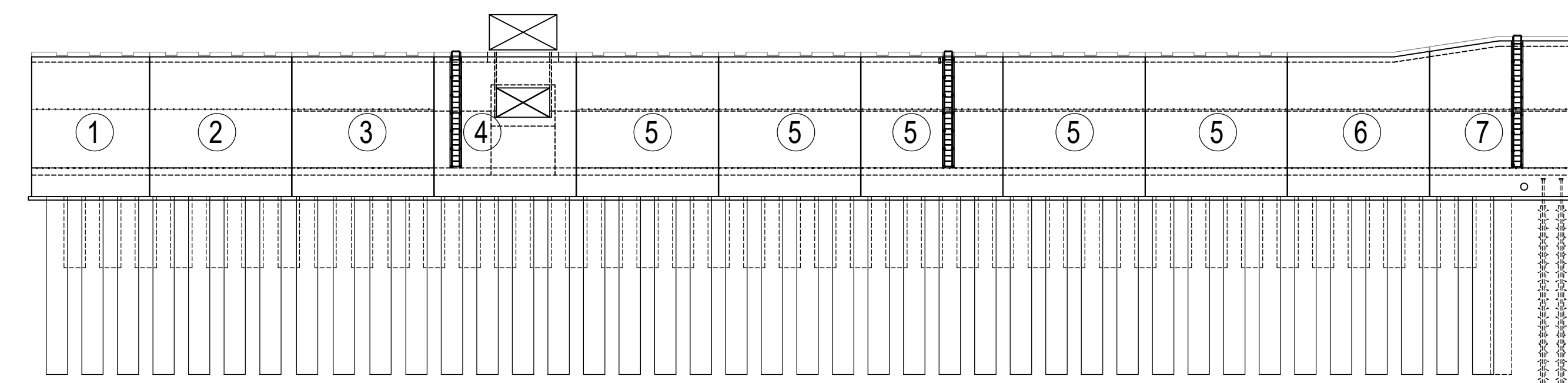
KRYTÍ VÝZTUŽE V
MÍSTĚ DILATACE:
VÝZTUŽ ZDI



NEJMENŠÍ VNITŘNÍ PRŮMĚRY
ZAKRÍVENÍ VLOŽEK dr
PODLE ČSN EN 1992-1-1



POHLEDOVÉ SCHÉMA
M 1:500



POZNÁMKY:

- ZKOSENÍ VŠECH OSTRÝCH HRAN 20/20 mm
- PLOCHY, KTERÉ PŘIJÍDÍ TRVALE DO STYKU SE ZEMNÍ VLHKOSTÍ, BUDOU OPATŘENY NÁTĚREM
- POVRCH PRACOVNÍCH SPÁR BUDE ZBAVEN CEMENTOVÉHO MLÉKA A ZDRSNĚN, VYČNÍVAJÍCÍ BETONÁŘSKÁ VÝZTUŽ BUDE ŘÁDNĚ OČIŠŤENA
- PO BETONÁŽI BUDOU POVRCHY DŮSLEDNĚ OŠETŘOVÁNY TAK, ABY SE PŘEDEŠLO VZNIKU SMRŠŤOVACÍCH TRHLIN

BETON

PODKLADNÍ BETON

ŽB ZÁKLAD Z BETONU

ŽB DŘÍK Z BETONU

ČSN EN 206

C 8/10 - X0(CZ)

C 30/37 - XC2, XF1, XA1(CZ)

C 30/37 - XC4, XF3, XA1(CZ)

KATEGORIE POVRCHOVÉ ÚPRAVY (DLE TKP 18)

POHLEDOVÉ PLOCHY

Bd: HOBLOVANÁ PRKNA NA POLODŘÁŽKU - POHLEDOVÝ BETON, KTERÝ PO ODBEDNĚNÍ NEVYŽADUJE ŽÁDNOU DALŠÍ ÚPRAVU.

NEPOHLEDOVÉ PLOCHY

C1a: VELKOPLOŠNÉ BEDNĚNÍ Z VODOROVNĚ PŘEKLIŽKY - POVRCH S DROBNÝMI VADAMI, KTERÉ BUDOU PO ODBEDNĚNÍ ODSTRANĚNY