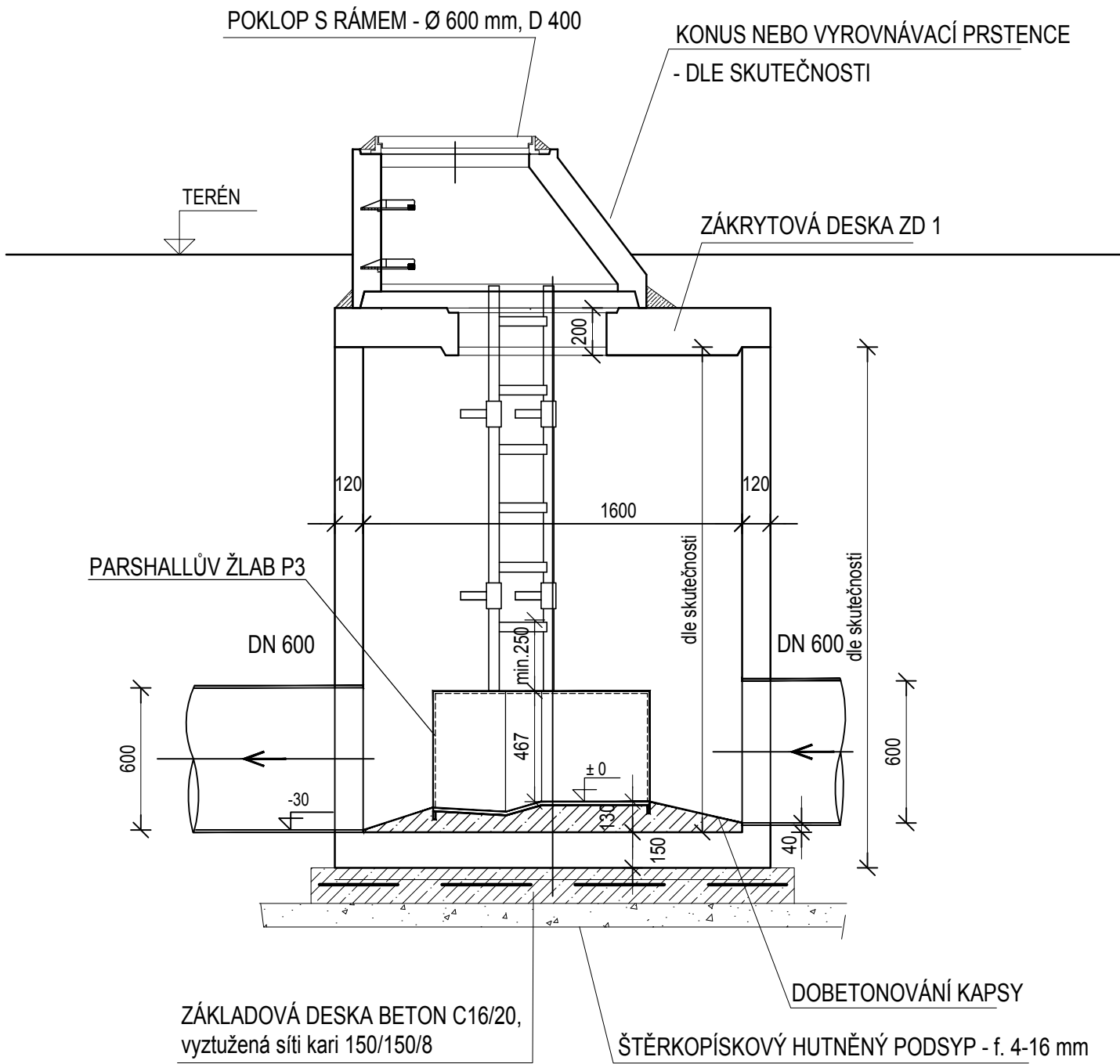


PARSHALLŮV ŽLAB P3 V KRUHOVÉ ŠACHTĚ

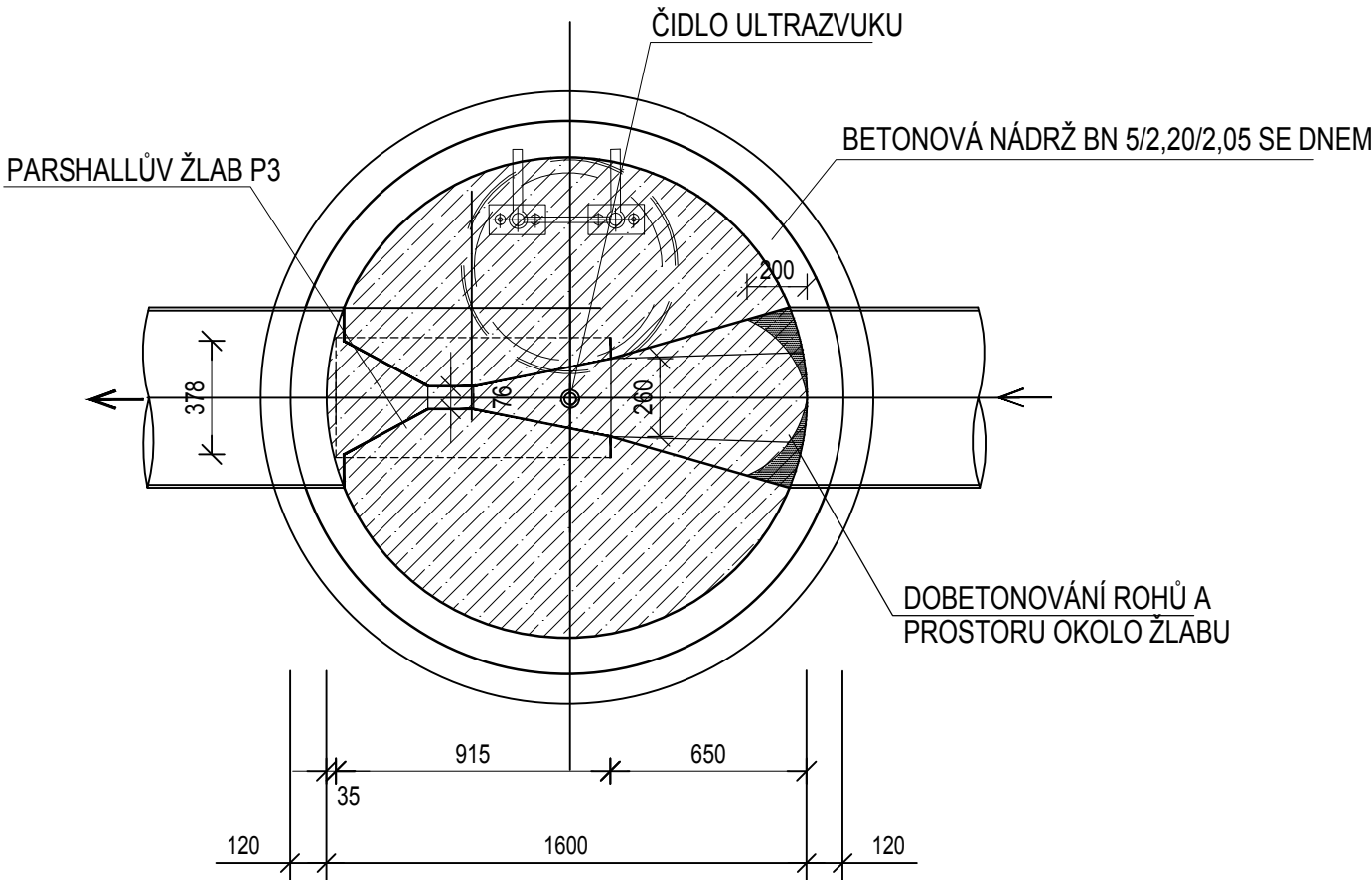
ŘEZ A - A'



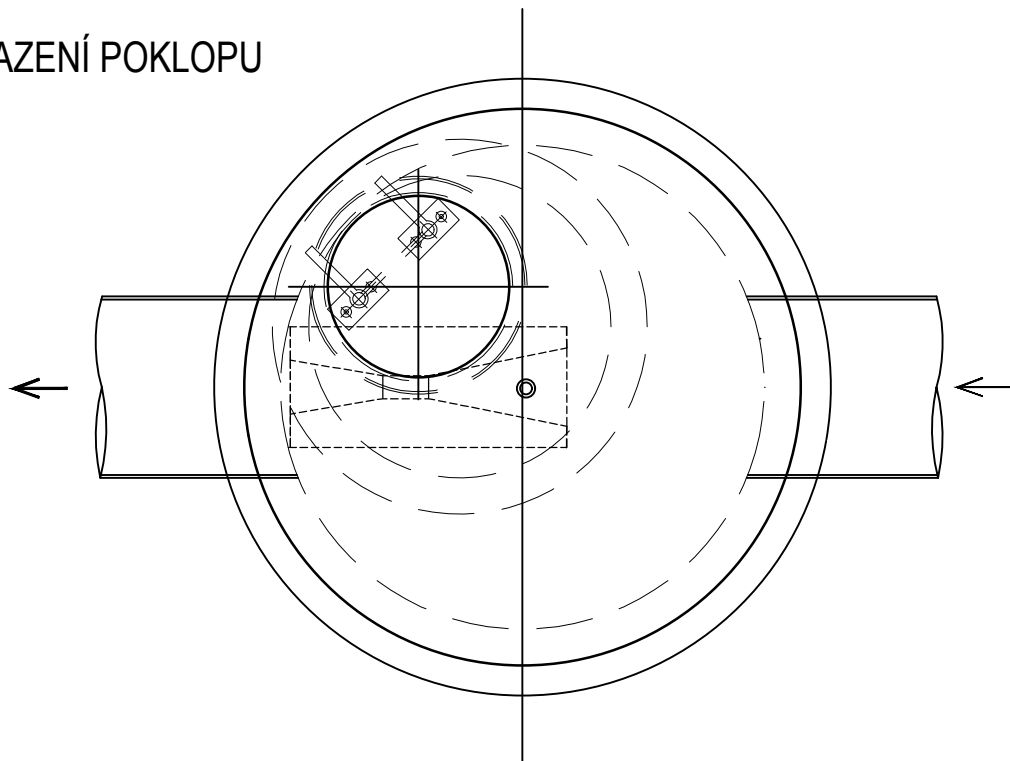
POZNÁMKA




1. PŘESNÉ VÝŠKOVÉ UMÍSTĚNÍ PARSHALLOVA ŽLABU JE ZÁVISLÉ NA HYDRAULICKÝCH PODMÍNKÁCH A JE TŘEBA JE VŽDY DOPOČÍTAT

PŮDORYS




OSAZENÍ POKLOPU



SOUŘADNICOVÝ SYSTÉM: S-JTSK		VÝŠKOVÝ SYSTÉM: BpV	
OBJEDNATEL		POVODÍ MORAVY, s. p. Dřevařská 11, 601 75, Brno ZÁVOD HORNÍ MORAVA U Dětského domova 263, 772 11, Olomouc	
ZHOTOVITEL		SDRUŽENÍ DPB + VALBEK DOPRAVOPROJEKT BRNO a.s. Kounicova 271/13, 602 00 BRNO	VALBEK, spol. s r.o. Děčínská 717/21, 400 03 Ústí n. L. 

D.4

PDPS 2017

ŘEDITEL ATELIERU	ING. VLADIMÍR NAVRÁTIL		Děčínská 717/21, 400 03 Ústí n. L.	
HLAVNÍ INŽENÝR PROJEKTU	ING. PETR HUŠÁK			
ZODPOVĚDNÝ PROJEKTANT	ING. ŠÁRKA NOVOTNÁ			
VYPRACOVAL	JANA CSEMEZOVÁ			
KONTOLOVAL	ING. JAROMÍR DRAŠAR			
NÁZEV AKCE		DATUM	04/2017	
BEČVA, HRANICE - PPO MĚSTA BEČVA, JEZ HRANICE - ZKAPACITNĚNÍ JEZU A RYBÍ PŘECHOD		FORMÁT	3 x 2A4	
		MĚŘÍTKO	1:25	
		Č. ZAKÁZKY	14-041-A1-DSP	
		ÚČEL	PDPS	
NÁZEV ČÁSTI		Č. SOUPRAVY	Č. PŘÍLOHY	
ŠACHTA Š1			D.4.5.2	