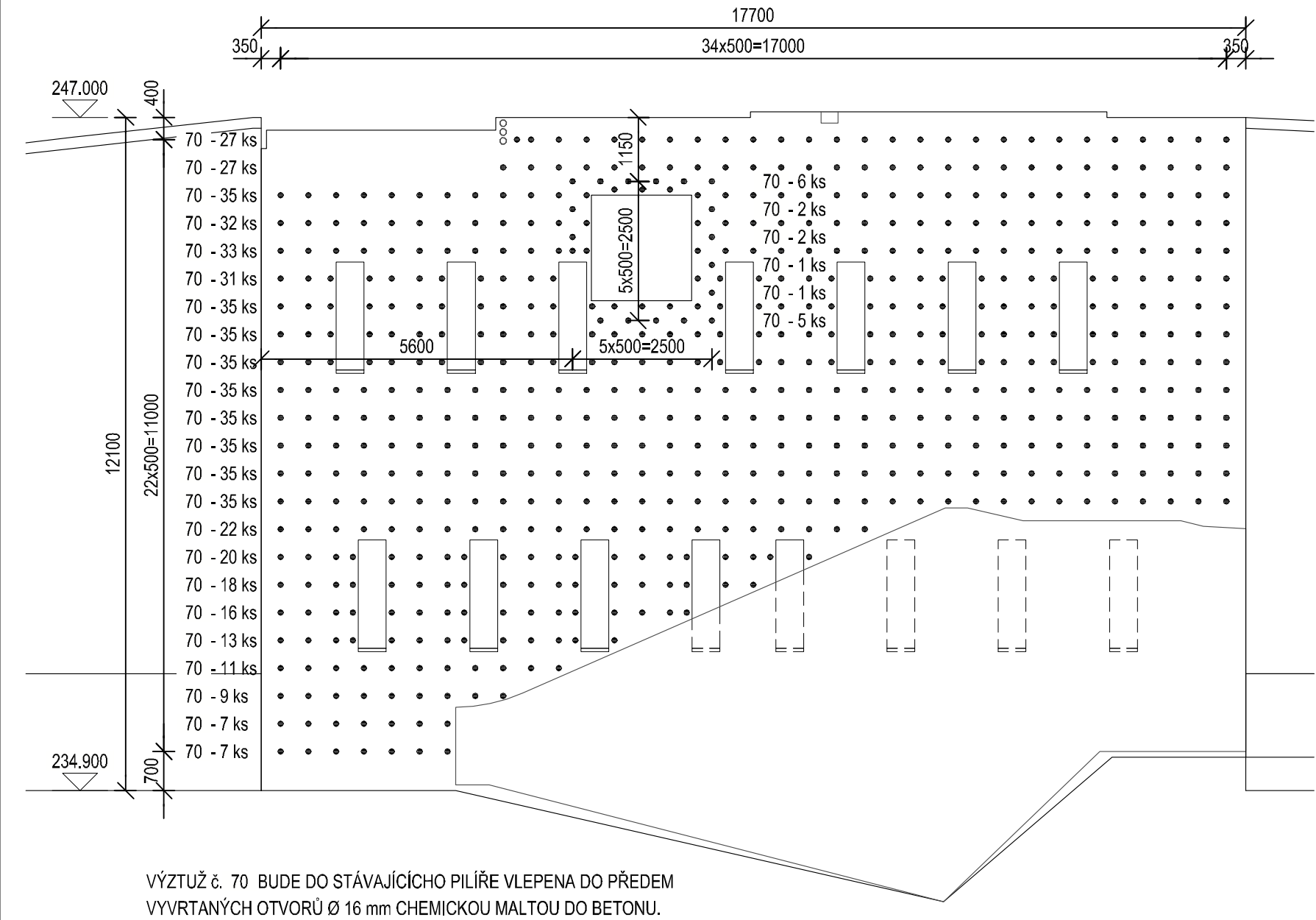


ETAPA IV-VII

M 1:100

POHLED NA RUB STÁVAJÍCÍHO LEVOBŘEŽNÍHO PILÍŘE

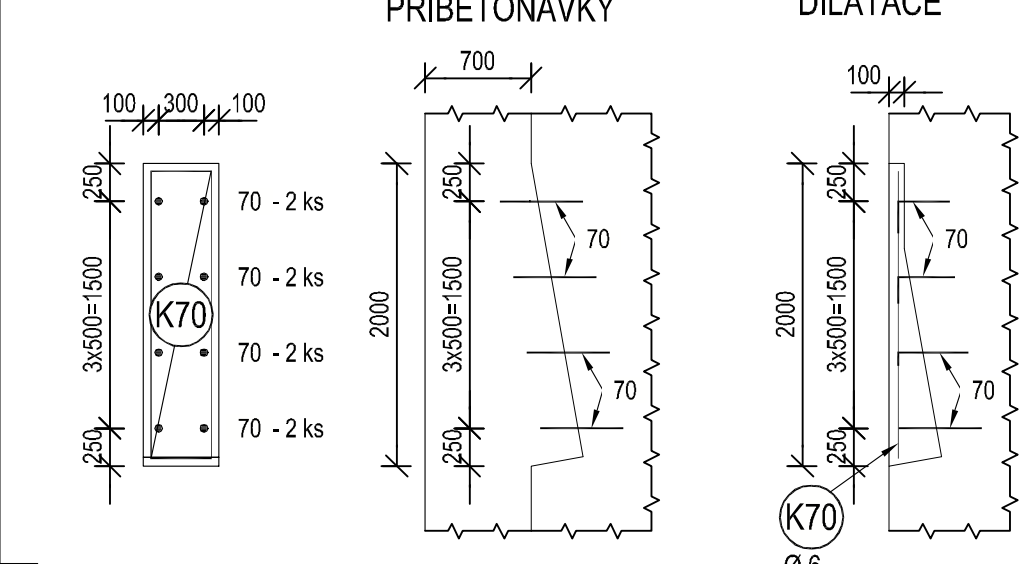


DETAIL V MÍSTĚ VÝKLENKŮ M 1:50

POHLED

ŘEZ V MÍSTĚ

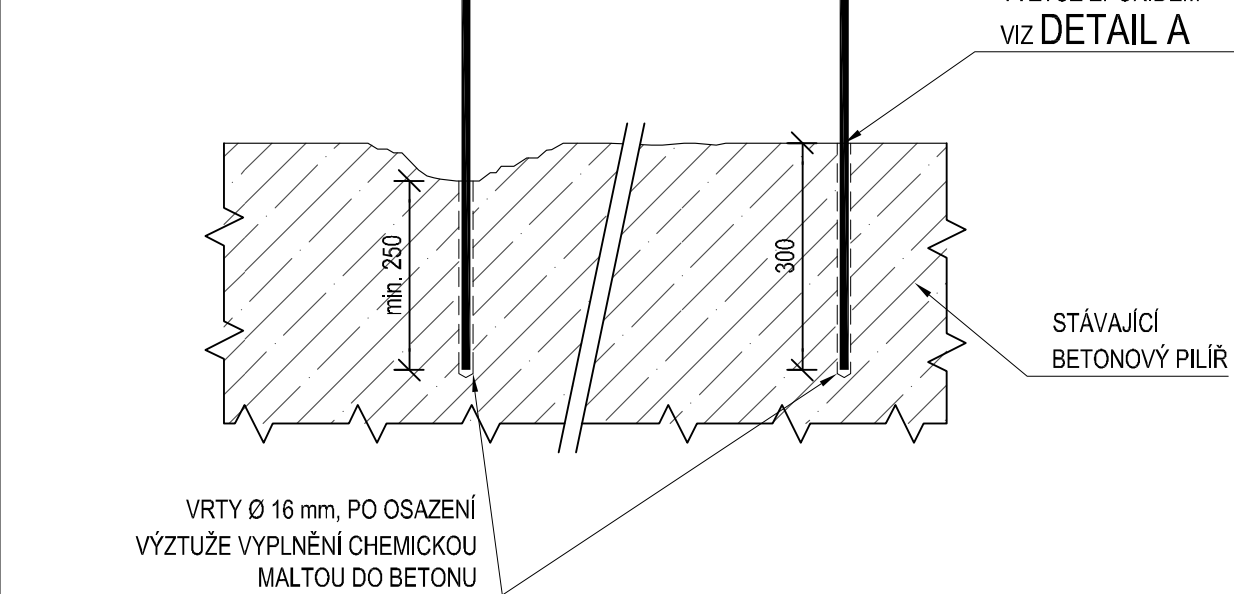
ŘEZ V MÍSTĚ



VÝZTUŽ Č. 70 BUDE V MÍSTĚ VÝKLENKU DILATACE OHNUTA DO BEDNĚNÍ

DETAIL SPRÁHUJÍCÍ VÝZTUŽE

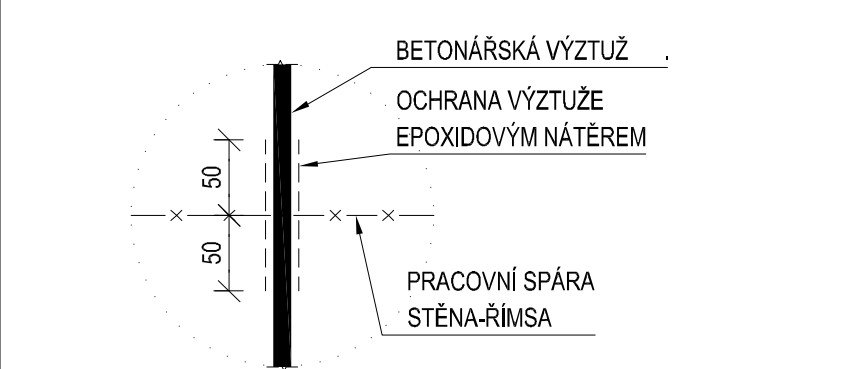
M 1:10



DETAIL A

M 1:5

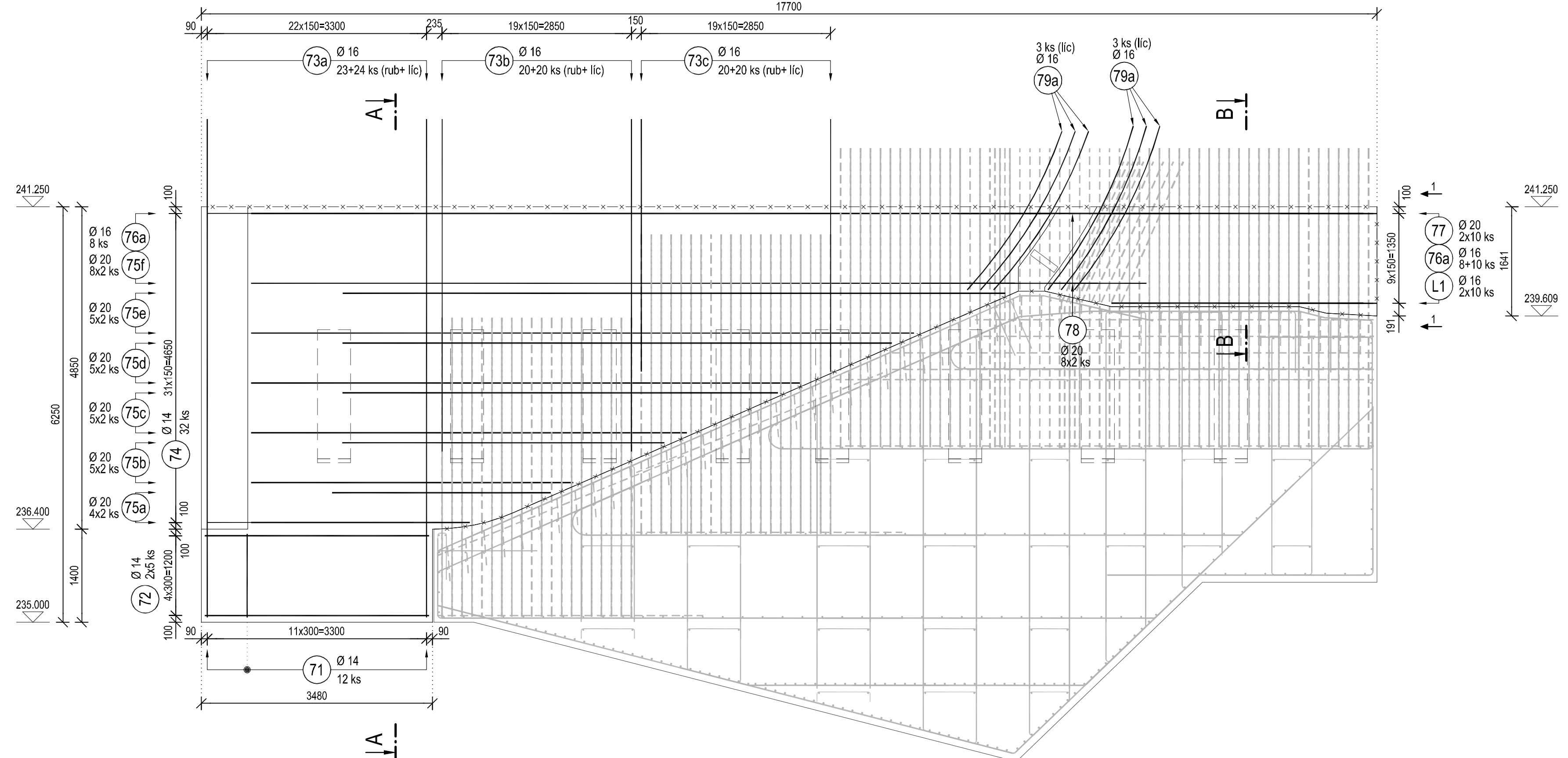
- OCHRANA VÝZTUŽE V MÍSTĚ PRACOVNÍ SPÁRY



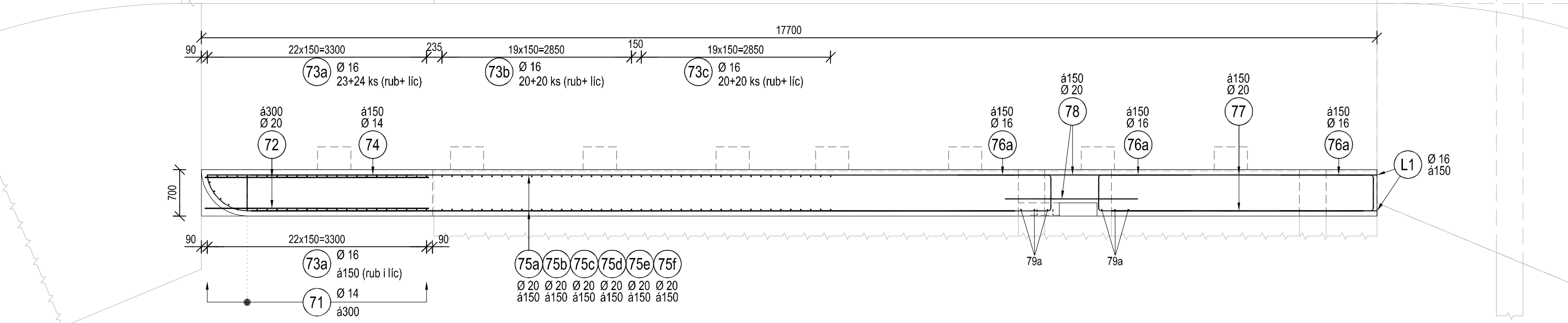
ETAPA VIII

M 1:50

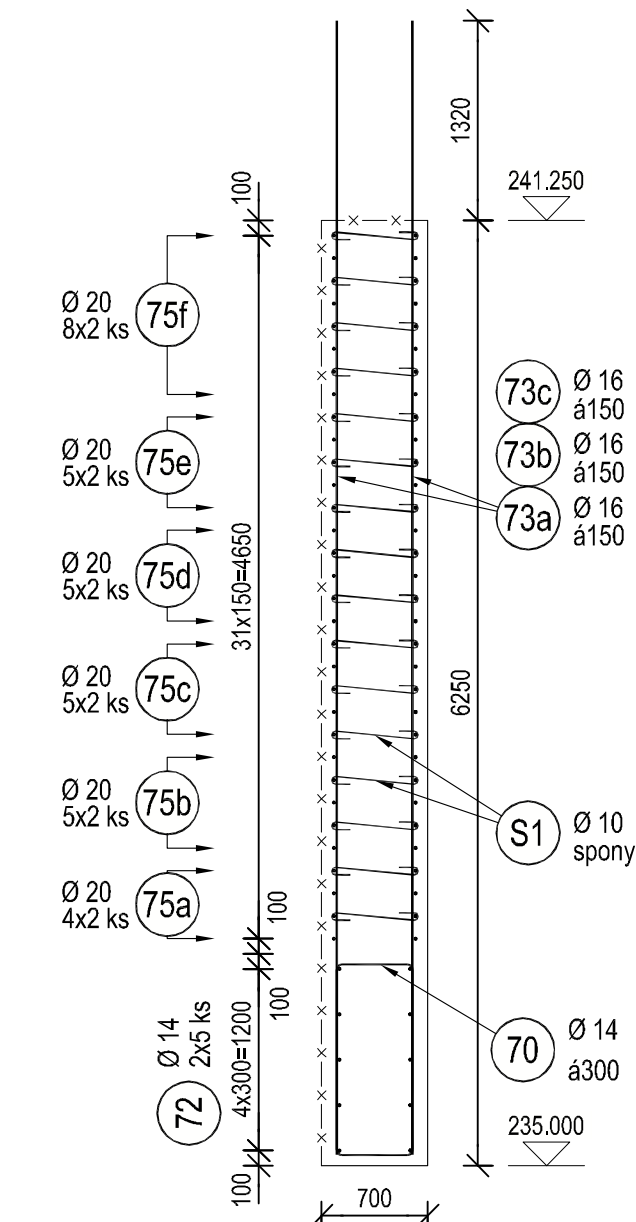
POHLED NA DOBETONÁVKU STÁVAJÍCÍHO LEVOBŘEŽNÍHO PILÍŘE



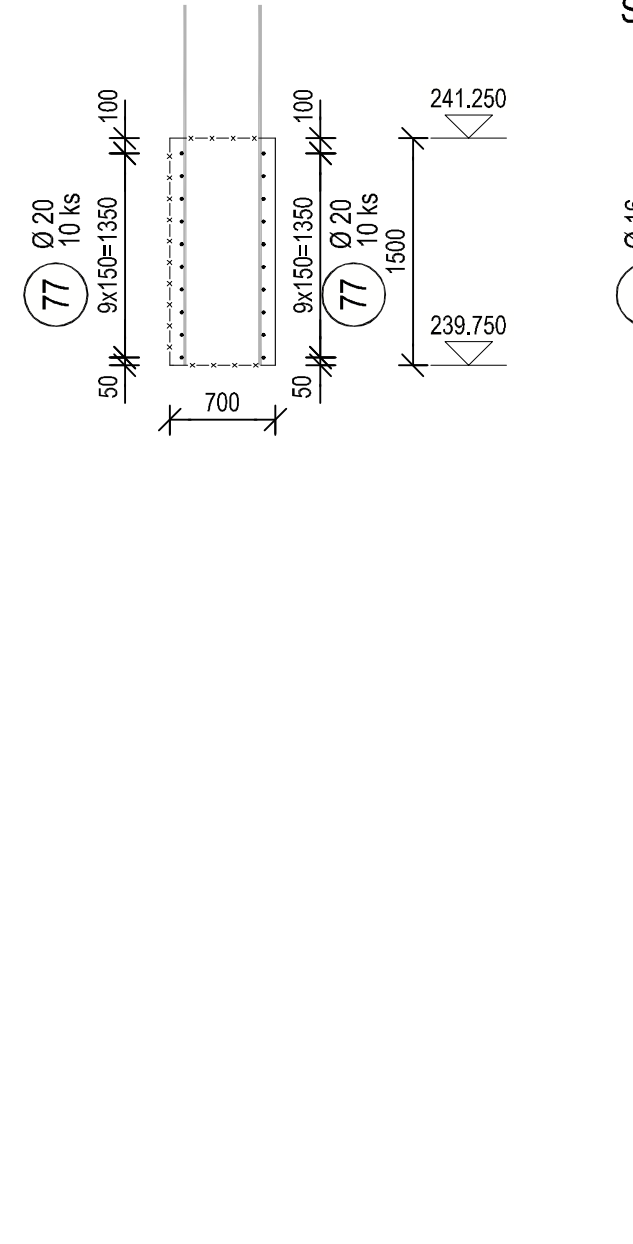
PŮDORYS



PŘÍČNÝ ŘEZ A-A

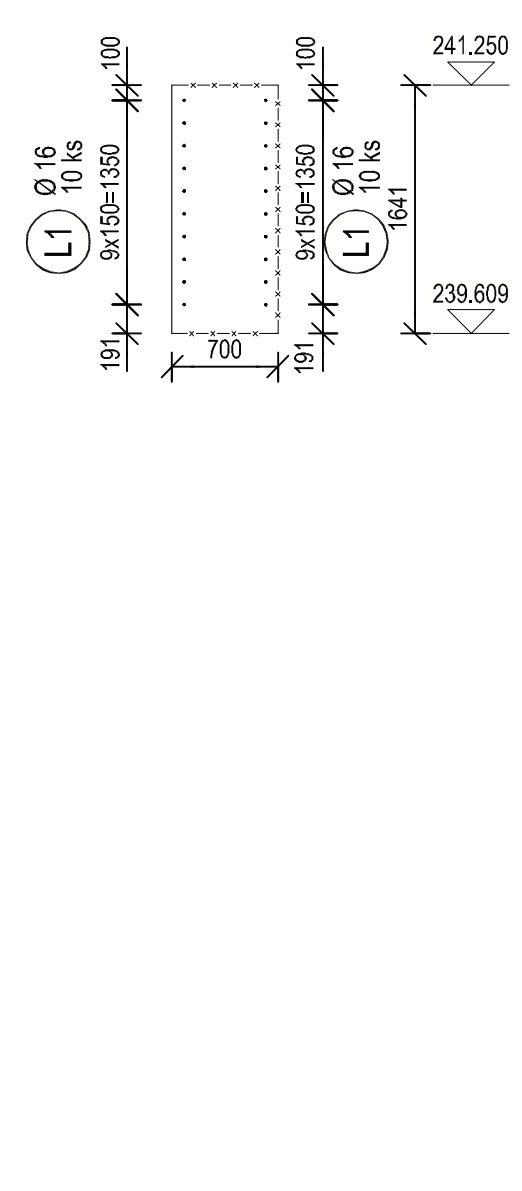


PŘÍČNÝ ŘEZ B-B



POHLED 1-1

SPOJKY LENTON



PŮDORYSNÉ SCHÉMA VÝZTUŽE

M 1:100

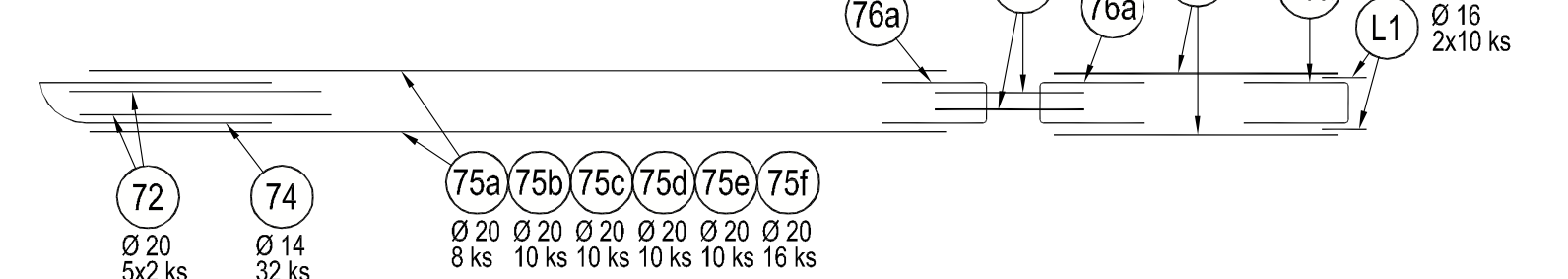
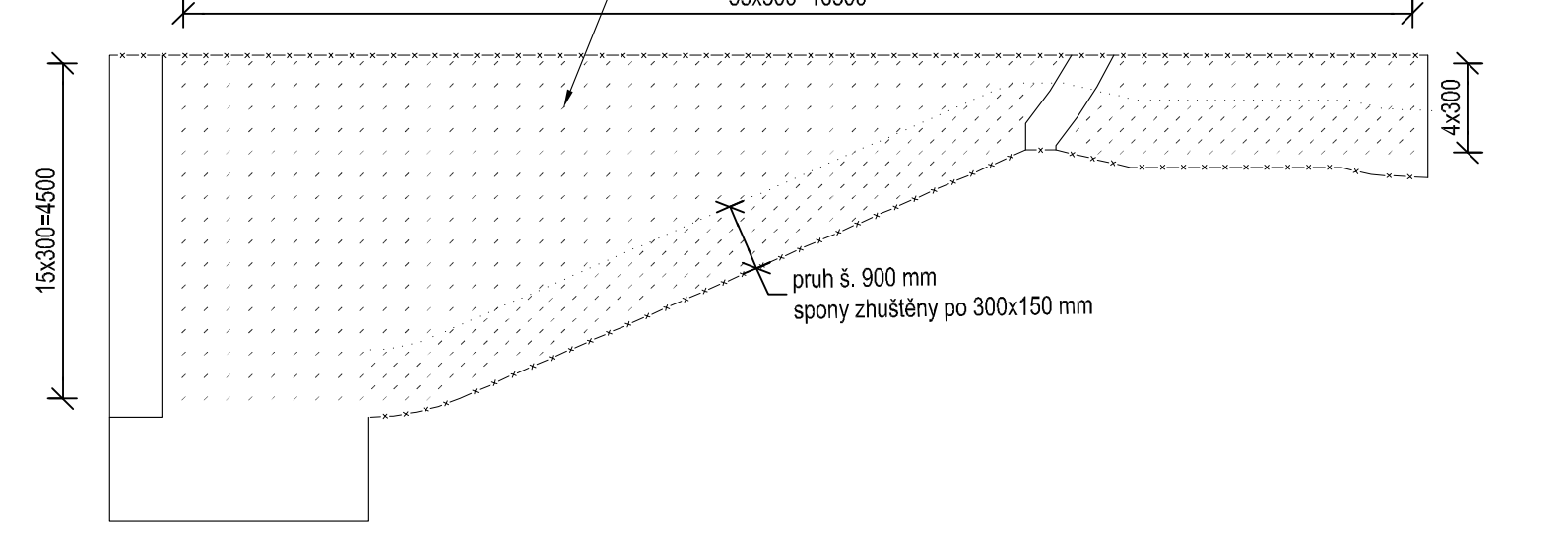


SCHÉMA ROZMÍSTĚNÍ SPON

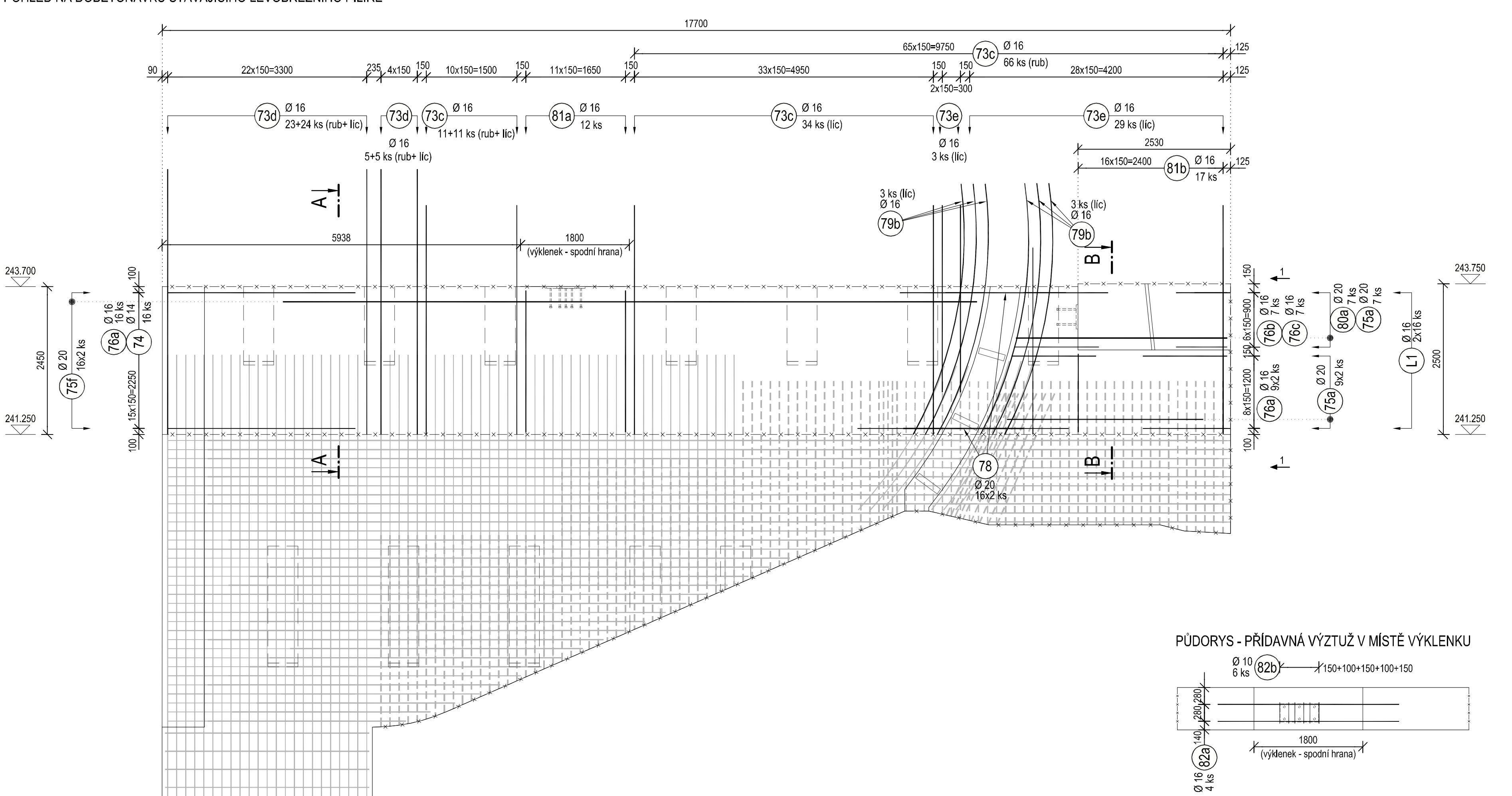
M 1:100



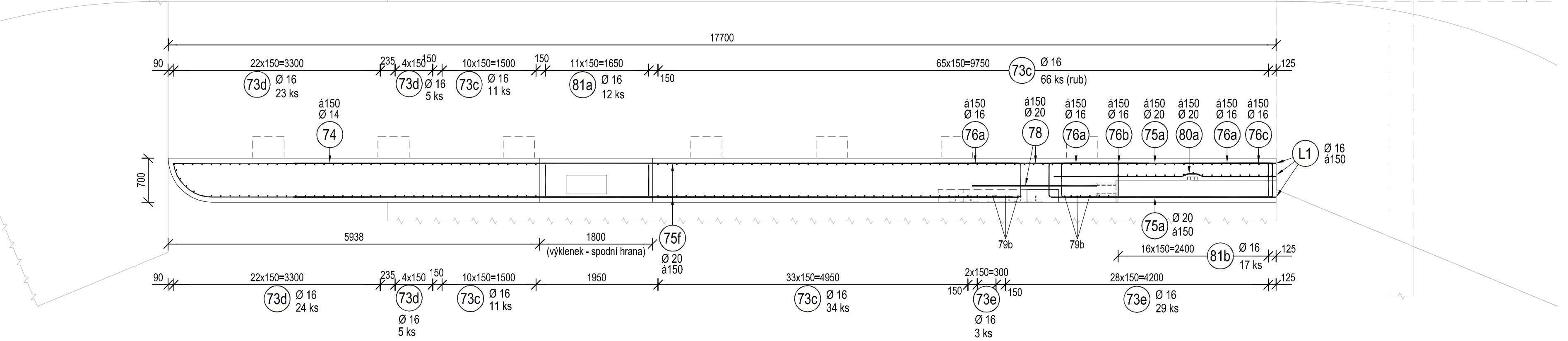
ETAPA IX

M 1:50

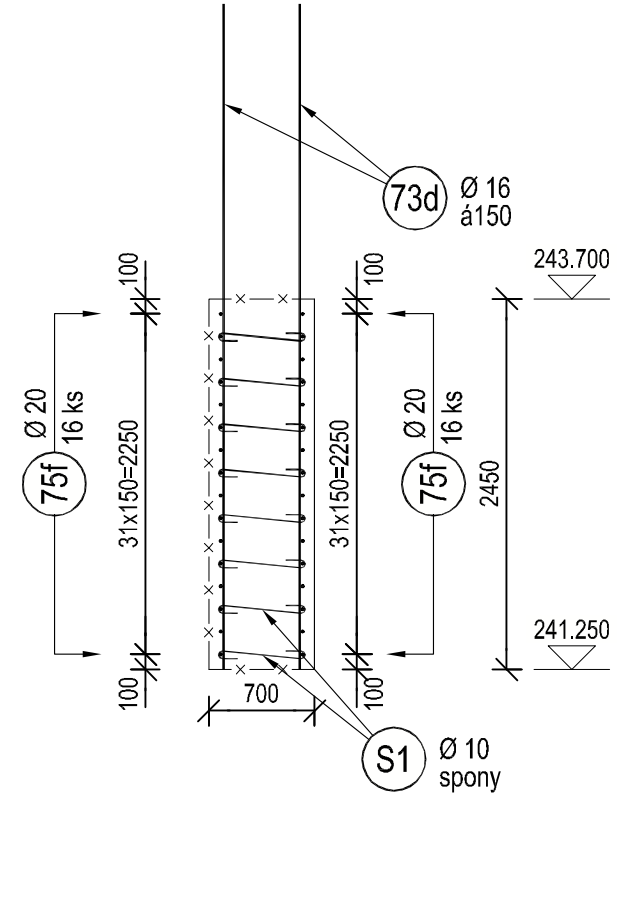
POHLED NA DOBETONÁVKU STÁVAJÍCÍHO LEVOBŘEŽNÍHO PILÍŘE



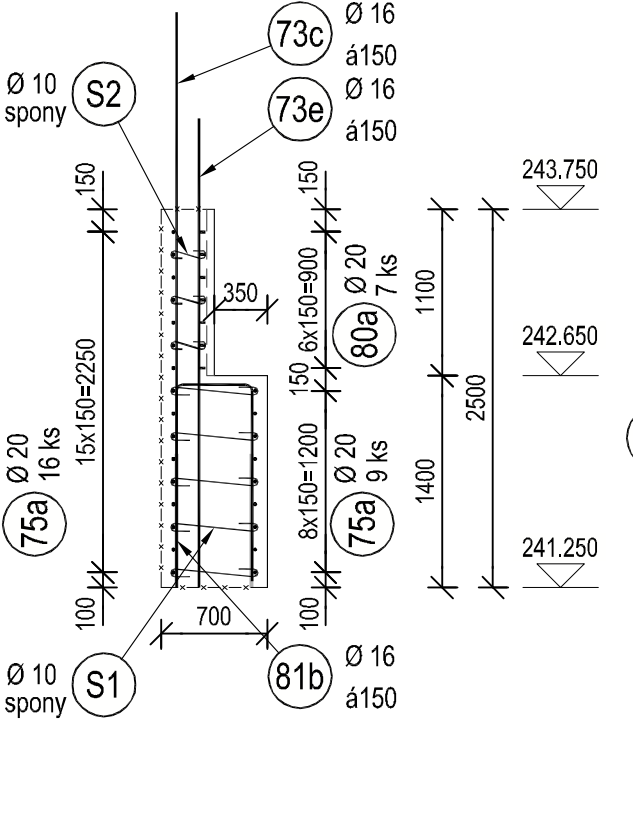
PŮDORYS



PŘÍČNÝ ŘEZ A-A

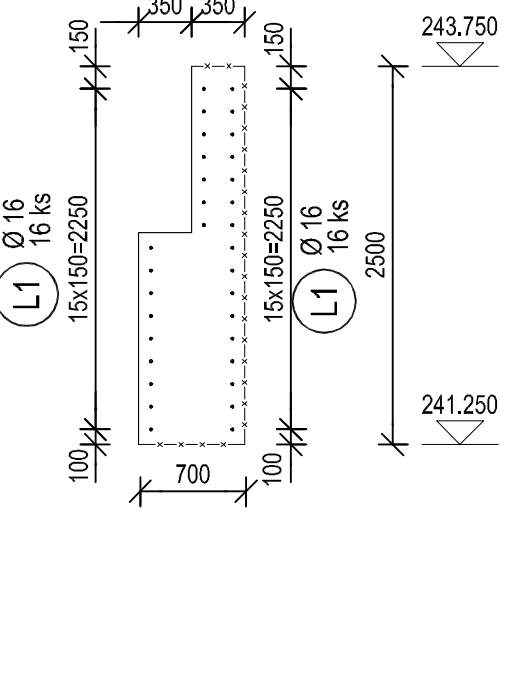


PŘÍČNÝ ŘEZ B-B

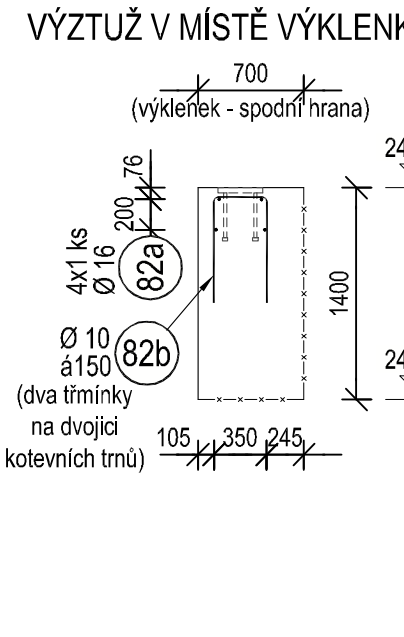


POHLED 1-1

SPOJKY LENTON



PŘÍČNÝ ŘEZ - PŘÍDAVNÁ VÝZTUŽ V MÍSTĚ VÝKLENKU



PŮDORYSNÉ SCHÉMA VÝZTUŽE

M 1:100

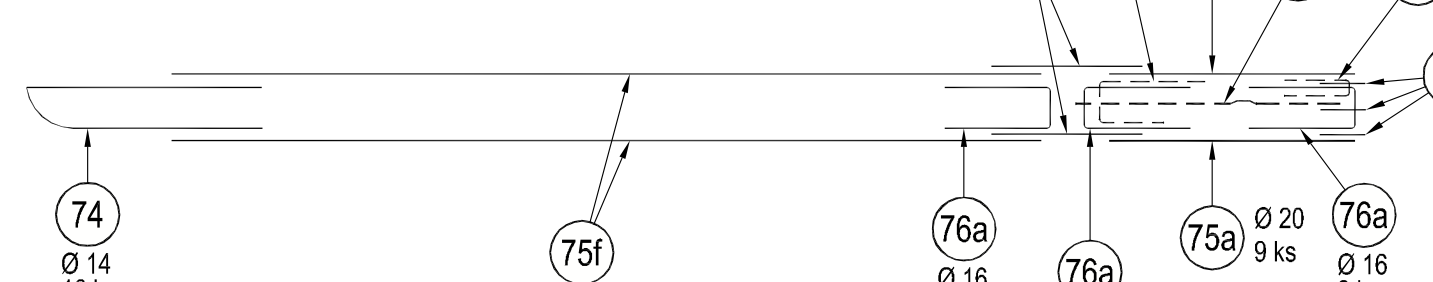
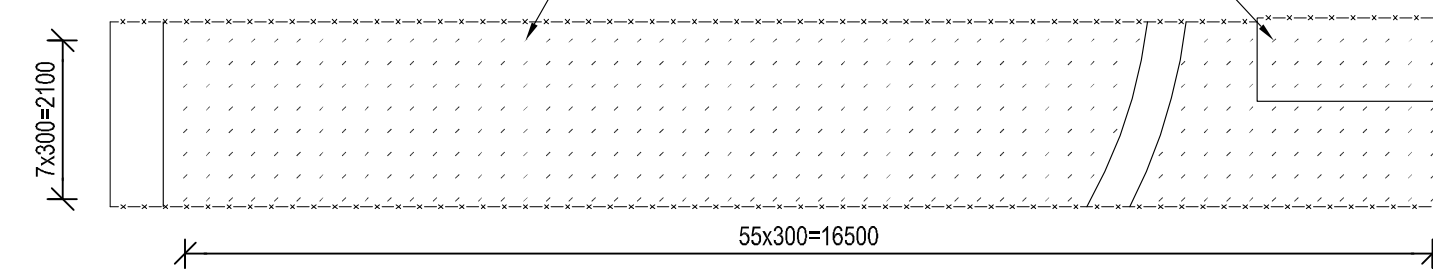


SCHÉMA ROZMÍSTĚNÍ SPON

M 1:100



KRYTÍ VÝZTUŽE:

SPODNÍ POVRCH VE STYKU SE ZEMINOU:

MINIMÁLNÍ 60 mm

JMENOVITE 70 mm

BOČNÍ POVRCH VE STYKU PRODÍČÍ VODOD:

MINIMÁLNÍ 50 mm

JMENOVITE 60 mm

OSTATNÍ POVRCHY, POKUD NENÍ UVEDENO JINAK:

MINIMÁLNÍ 40 mm

JMENOVITE 50 mm

NOSNÁ NEBO

ROZDĚLOVACÍ VÝZTUŽ

SPONKY

c_{min} - MINIMÁLNÍ KRYTÍ VÝZTUŽE

c_{nom} - JMENOVITÉ KRYTÍ VÝZTUŽE

BETON:

JEZOVÝ PILÍŘ

ČSN EN 206 - C 30/37 - XC2, XF1, XA1, XM2 (C2) - Cl 0,40 - Dmax 22 - S3

- max. přísad do 35 mm dle ČSN EN 12 304-B

- min. stupeň vodotěsnosti betonu W8 dle TKP RVC

- min. stupeň mrazuvzdornosti T100

- max. vodní součinitel w = 0,50

- použít cement s nízkým hydratačním teplem

OCEL:

BETONÁŘSKÁ OCEL B 500B

KARL SITE B 500B (B 500A)

NAJMENŠÍ VNITŘNÍ PRŮMĚRY

ZAKRVENÍ VLOŽEK α

OHYBY

BOČNÍ KRYTÍ

BETONOVÝ

TRÁVNÍKY: HÁKY

D ≤ 16 mm α = + D

D > 16 mm α = 7 D

α = 10 D

α = 15 D

α = 20 D

α = 25 D

α = 30 D

α = 35 D

α = 40 D

α = 45 D

α = 50 D

α = 55 D

α = 60 D

α = 65 D

α = 70 D

α = 75 D

α = 80 D

α = 85 D

α = 90 D

α = 95 D

α = 100 D

α = 105 D

α = 110 D

α = 115 D

α = 120 D

α = 125 D

α = 130 D

α = 135 D

α = 140 D

α = 145 D

α = 150 D

α = 155 D

α = 160 D

α = 165 D

α = 170 D

α = 175 D

α = 180 D

α = 185 D

α = 190 D

α = 195 D

α = 200 D

α = 205 D

α = 210 D

α = 215 D

α = 220 D

α = 225 D

α = 230 D

α = 235 D

α = 240 D

α = 245 D

α = 250 D

α = 255 D

α = 260 D

α = 265 D

α = 270 D

α = 275 D

α = 280 D

α = 285 D

α = 290 D

α = 295 D

α = 300 D

α = 305 D

α = 310 D

α = 315 D

α = 320 D

α = 325 D

α = 330 D

α = 335 D

α = 340 D

α = 345 D

α = 350 D

α = 355 D

α = 360 D

α = 365 D

α = 370 D

α = 375 D

α = 380 D

α = 385 D

α = 390 D

α = 395 D

α = 400 D

α = 405 D

α = 410 D

α = 415 D

α = 420 D

α = 425 D

α = 430 D

α = 435 D

α = 440 D

α = 445 D

α = 450 D

α = 455 D

α = 460 D

α = 465 D

α = 470 D

α = 475 D

α = 480 D

α = 485 D

α = 490 D

α = 495 D

α = 500 D

α = 505 D

α = 510 D

α = 515 D

α = 520 D

α = 525 D

α = 530 D

α = 535 D

α = 540 D

α = 545 D

α = 550 D

α = 555 D

α = 560 D

α = 565 D

α = 570 D

α = 575 D

α = 580 D

α = 585 D

α = 590 D

α = 595 D

α = 600 D

α = 605 D

α = 610 D

α = 615 D

α = 620 D

α = 625 D

α = 630 D

α = 635 D

α = 640 D

α = 645 D

α = 650 D

α = 655 D

α = 660 D

α = 665 D

α = 670 D

α = 675 D

α = 680 D

α = 685 D

α = 690 D

α = 695 D

α = 700 D

α = 705 D

α = 710 D

α = 715 D

α = 720 D

α = 725 D

α = 730 D

α = 735 D

α = 740 D

α = 745 D

α = 750 D

α = 755 D

α = 760 D

α = 765 D

α = 770 D

α = 775 D