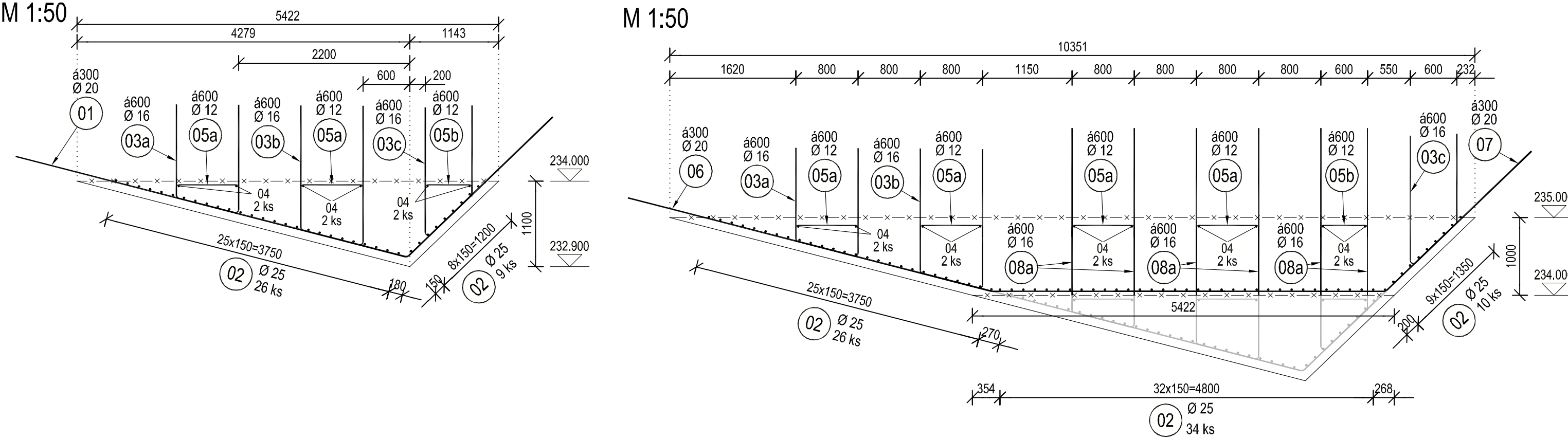
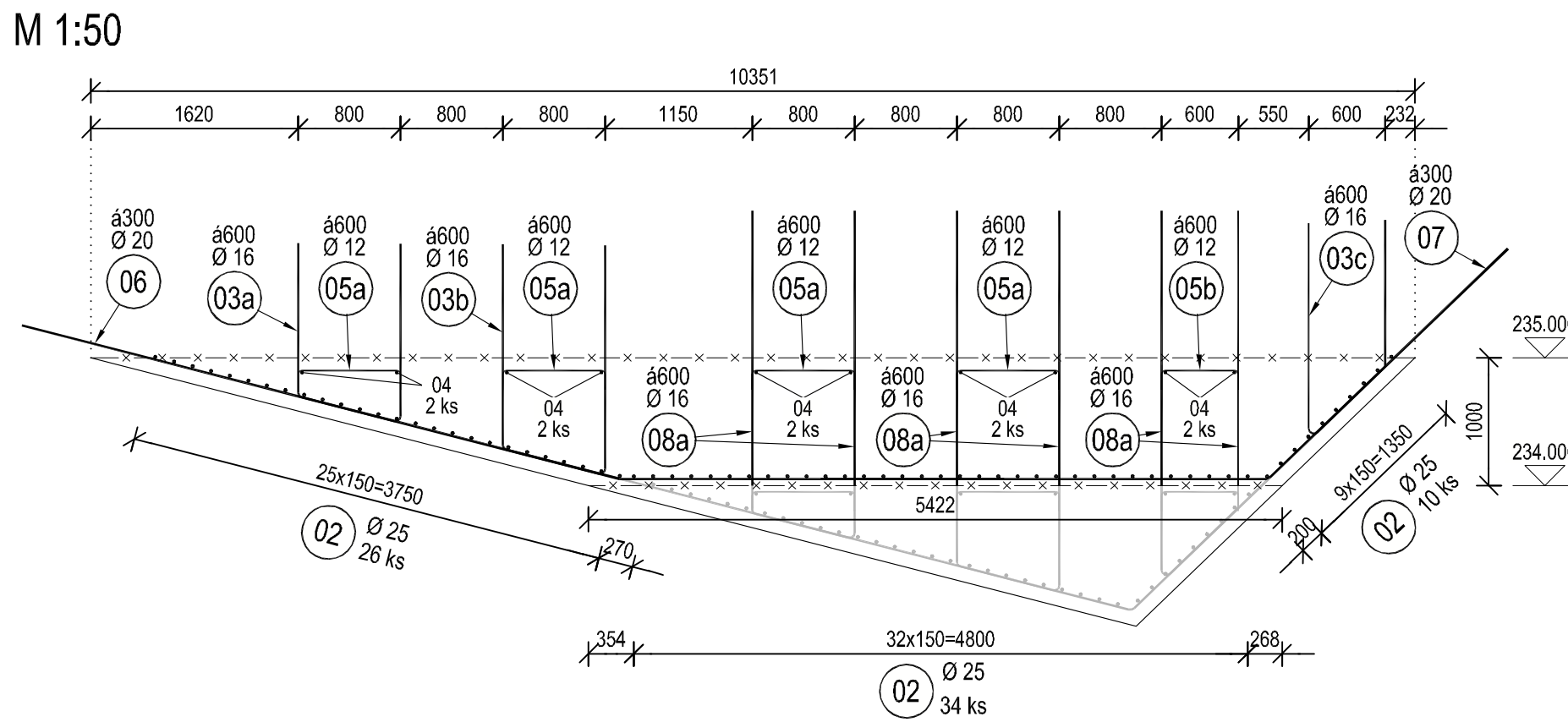


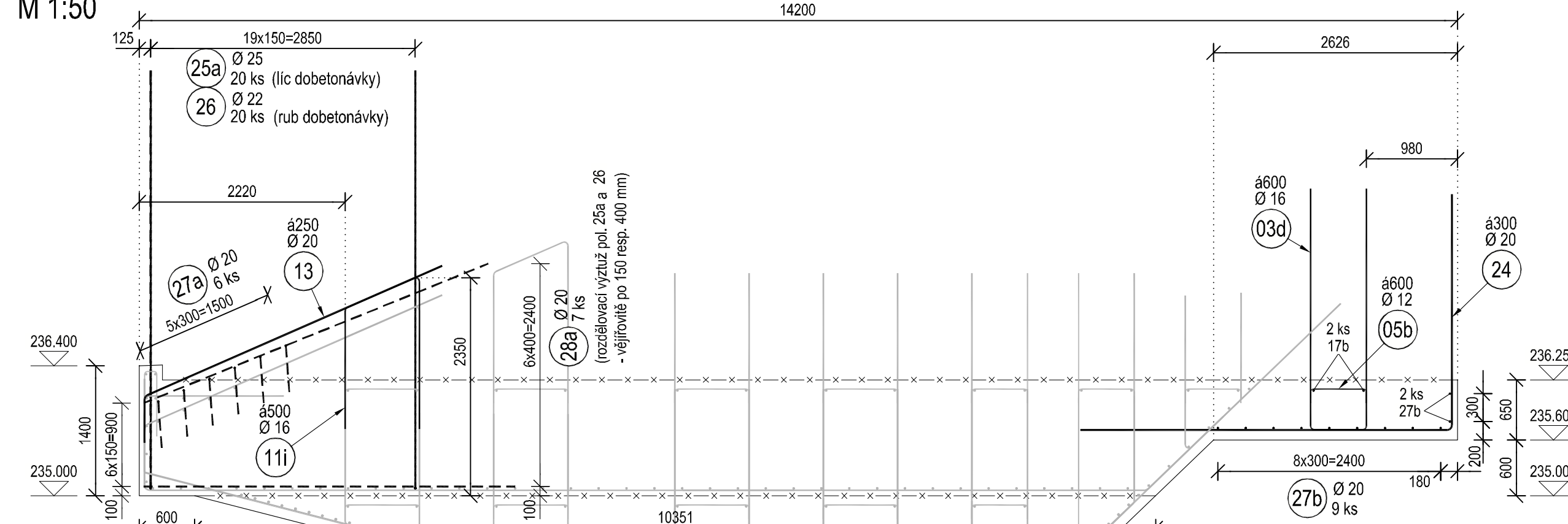
ETAPA I - TYPICKÝ PŘÍČNÝ ŘEZ
M 1:50



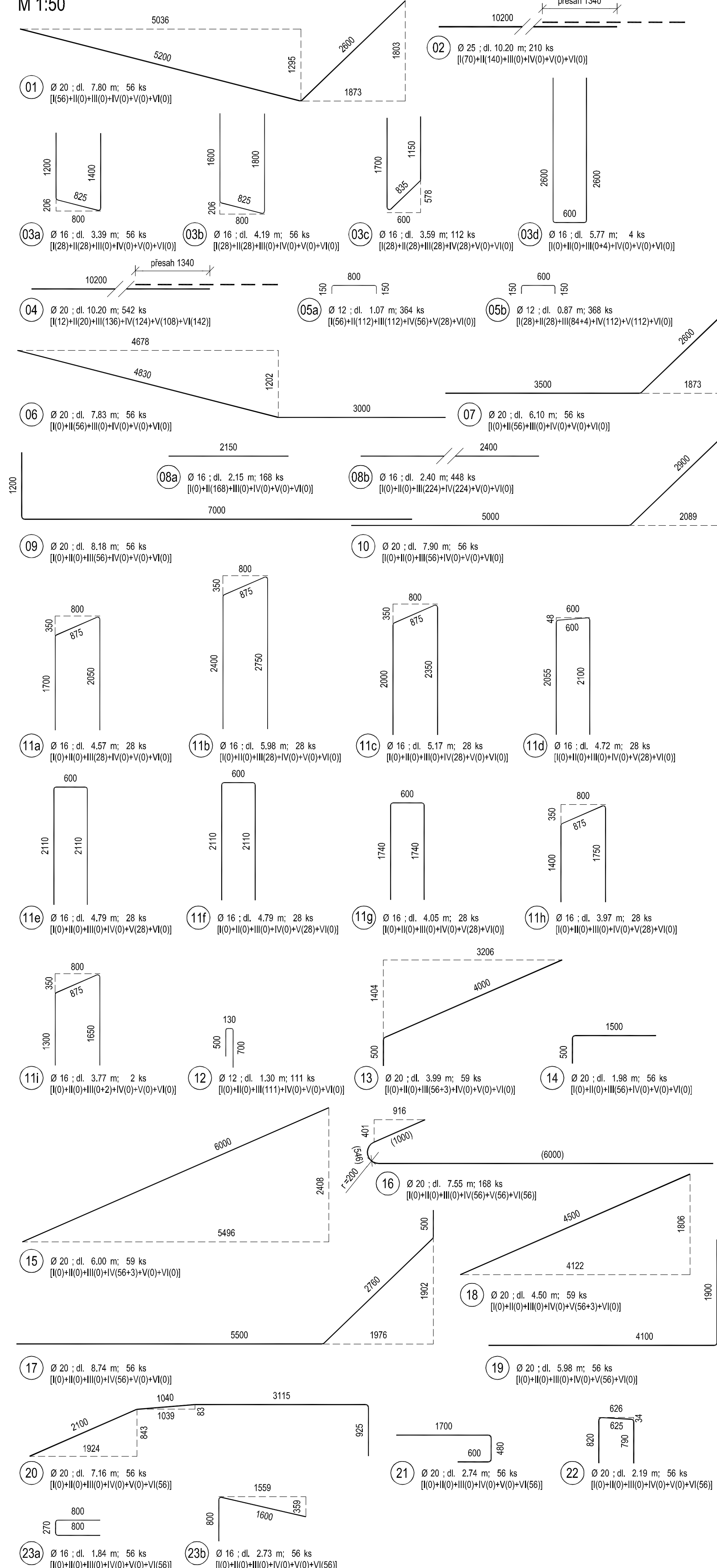
ETAPA II - TYPICKÝ PŘÍČNÝ ŘEZ
M 1:50



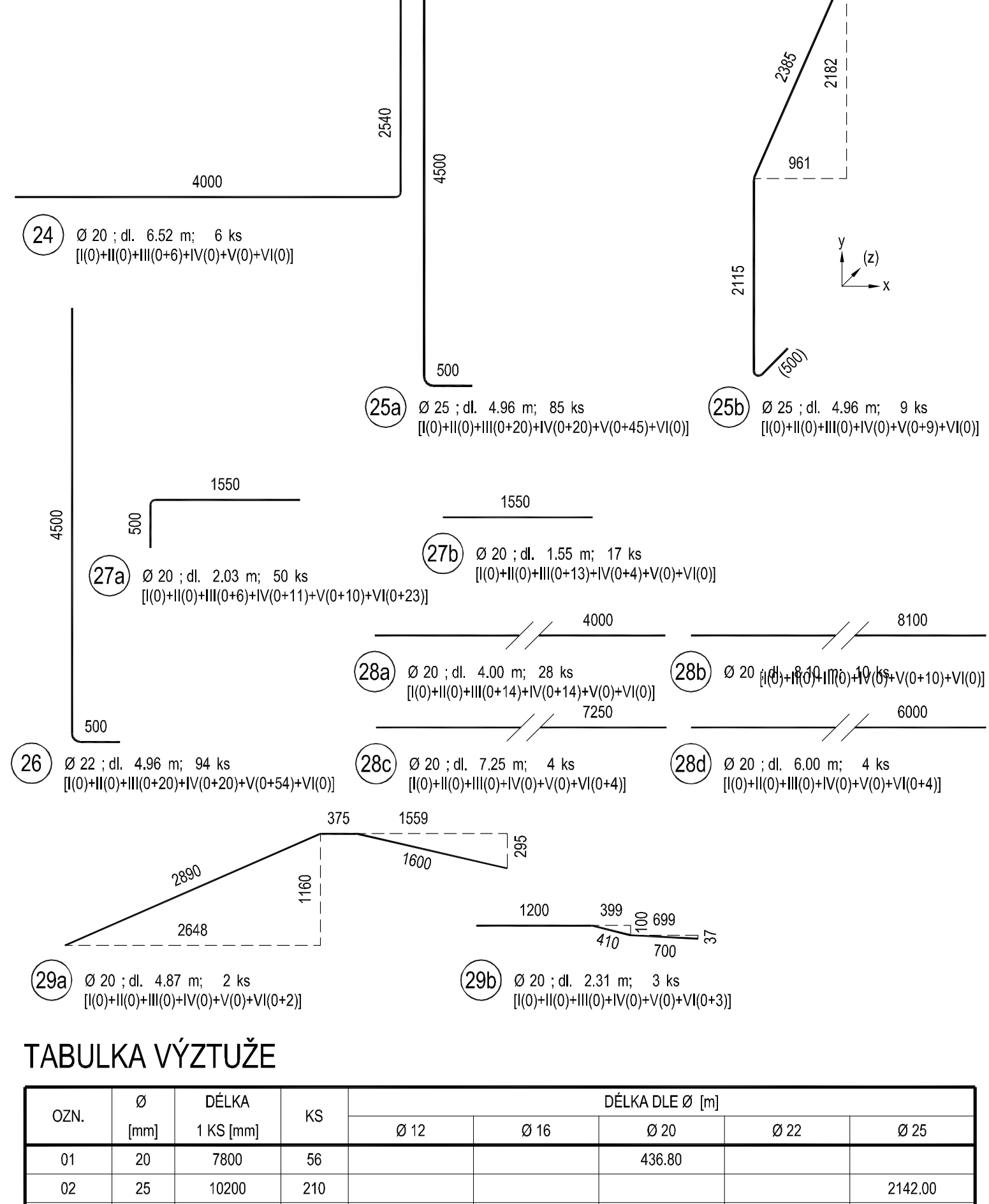
ETAPA III - PŘÍČNÝ ŘEZ V MÍSTĚ DOBETONÁVKY PILÍŘE (PŘÍDAVNÁ VÝZTUŽ K TYPICKÉMU ŘEZU)
M 1:50



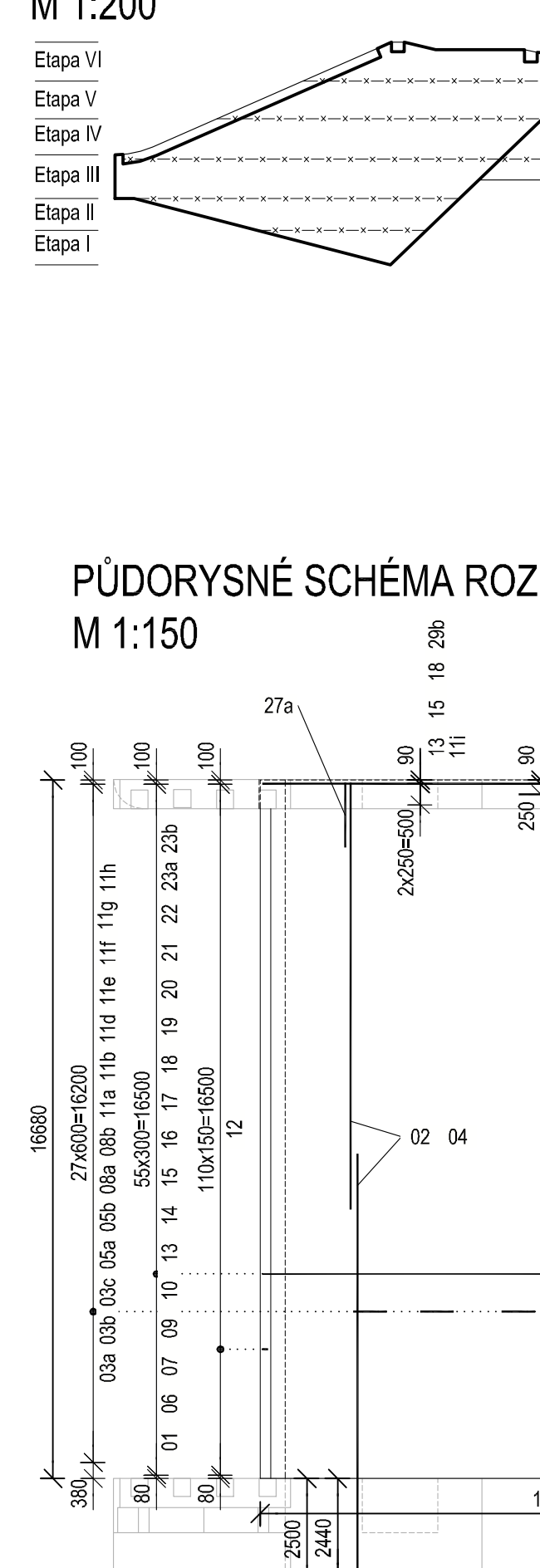
VÝKAZ VÝZTUŽE
M 1:50



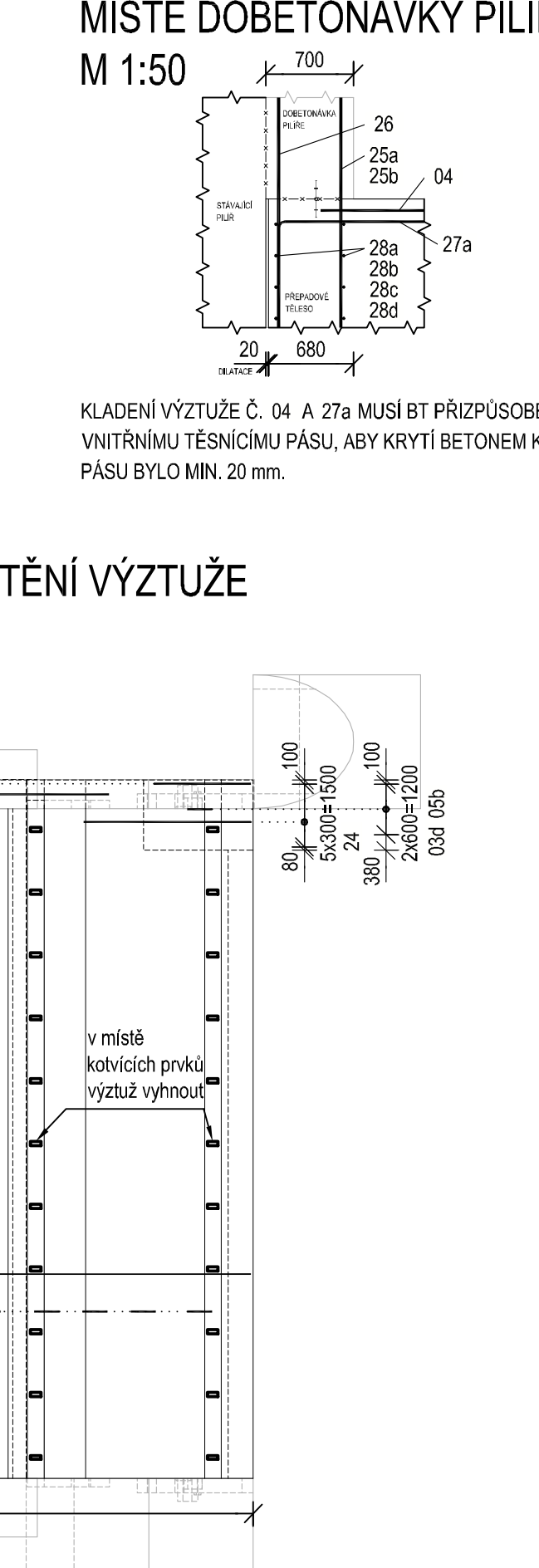
ETAPIZACE BETONÁŽE PRŮŘEZU
M 1:200



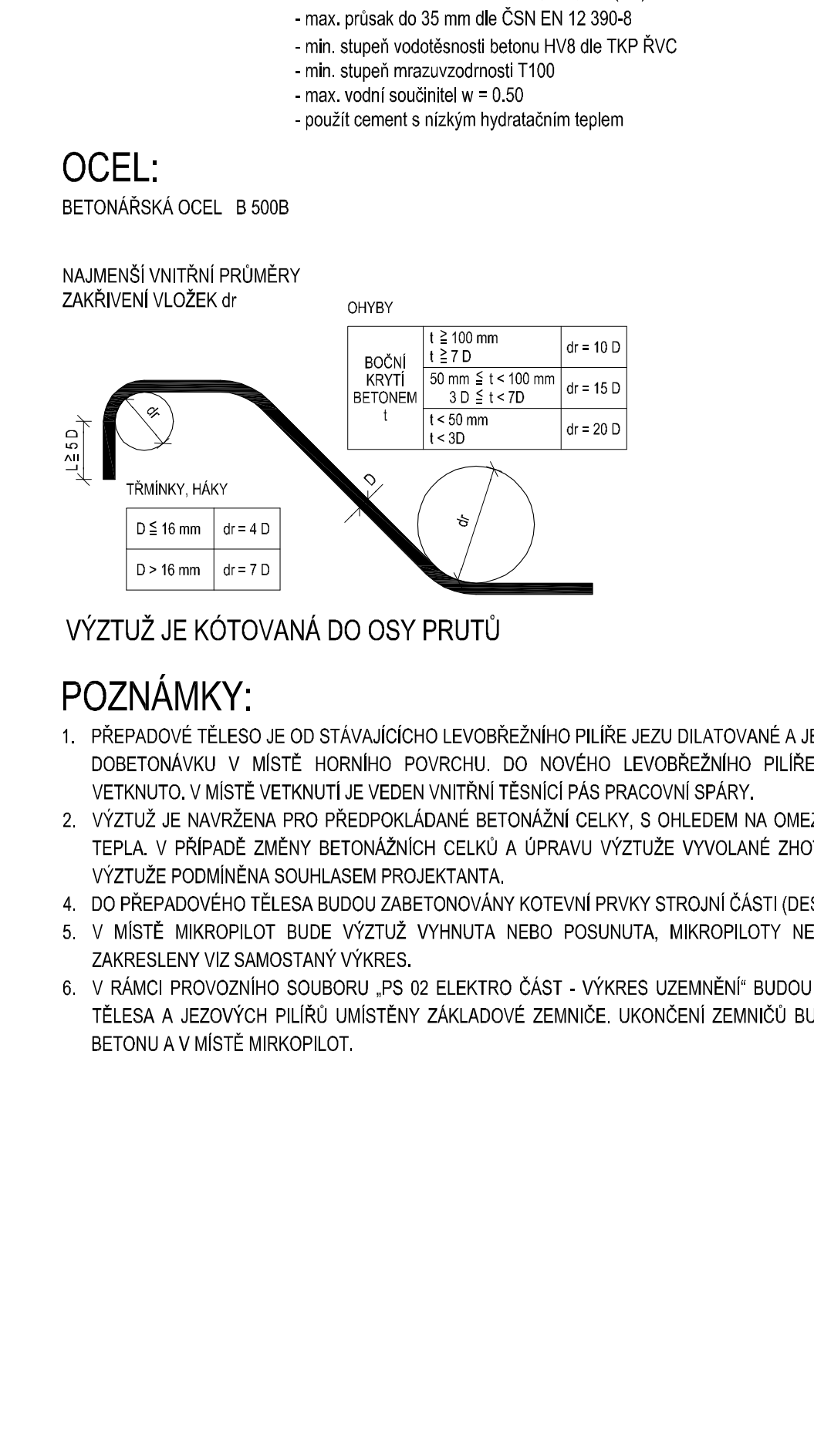
ETAPIZACE BETONÁŽE PRŮŘEZU
M 1:200



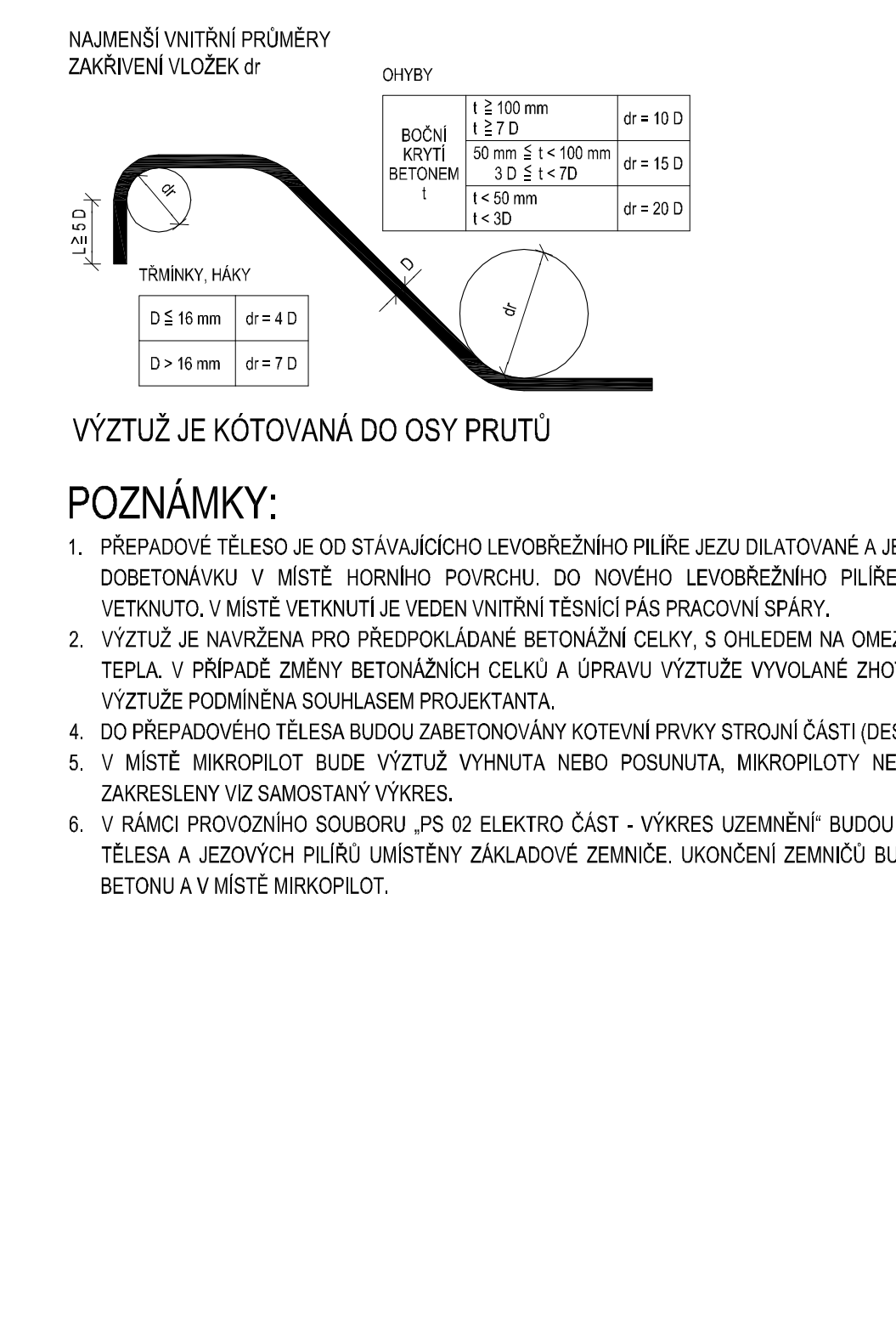
SCHEMA VYBRANÉ VÝZTUŽE V
MÍSTĚ DOBETONÁVKY PILÍŘE
M 1:50



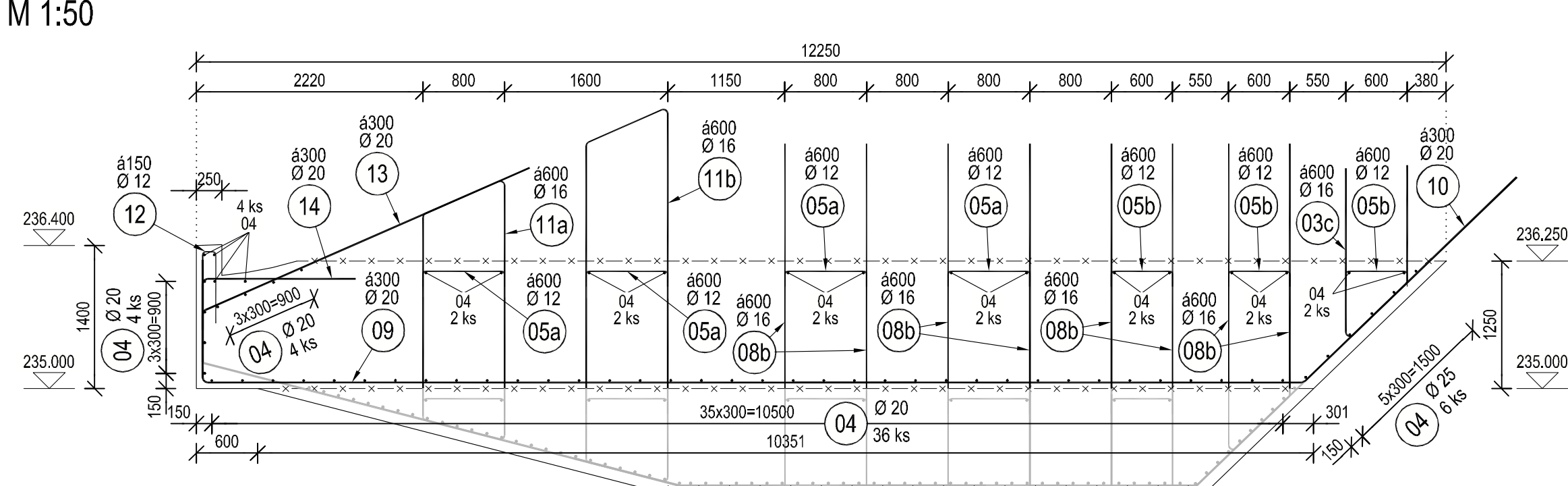
BETON:
PŘEPADOVÉ TĚLESO



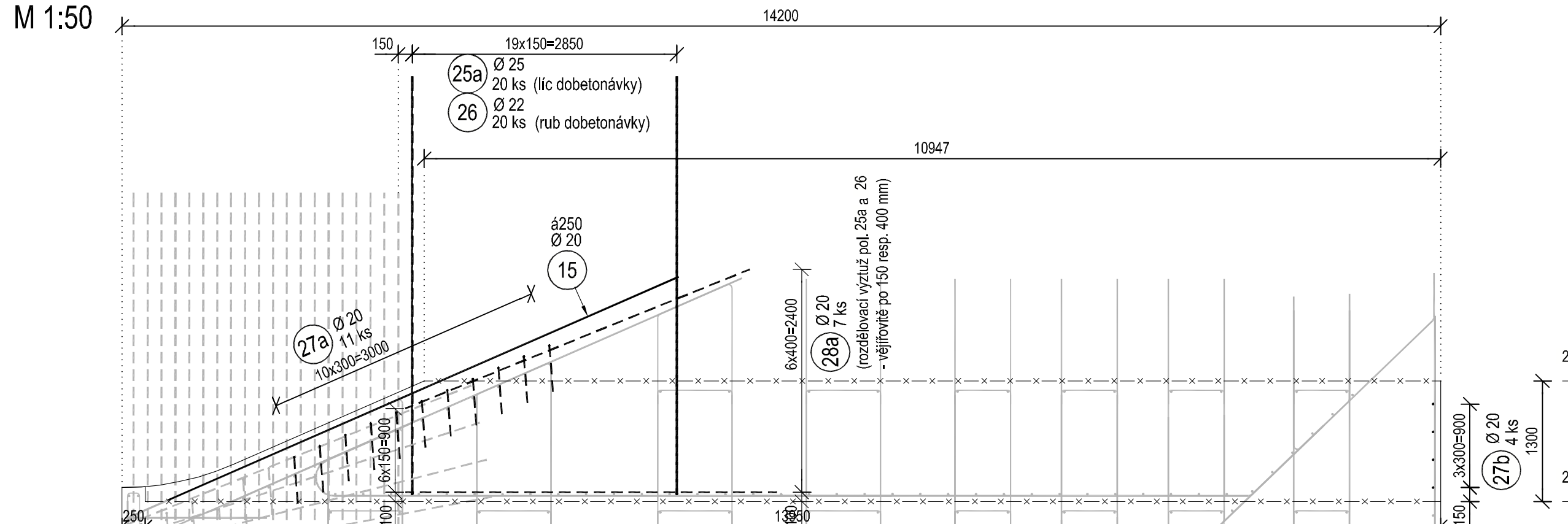
OCHEL:
BETONÁŘSKÁ OCEL B 5008



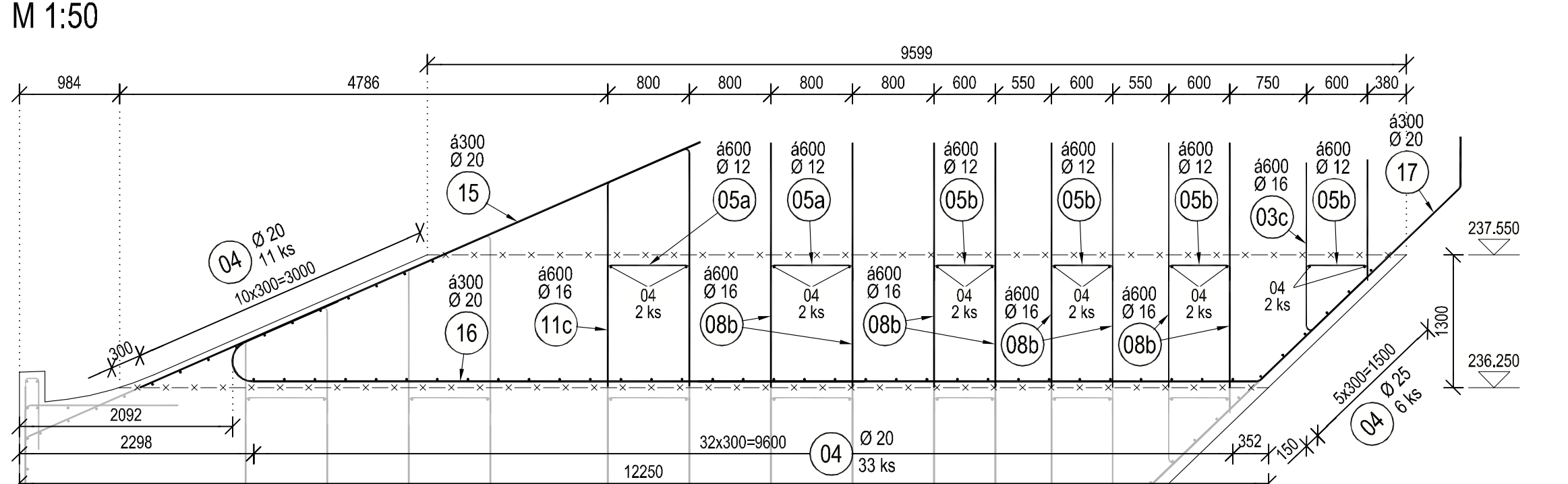
ETAPA III - TYPICKÝ PŘÍČNÝ ŘEZ
M 1:50



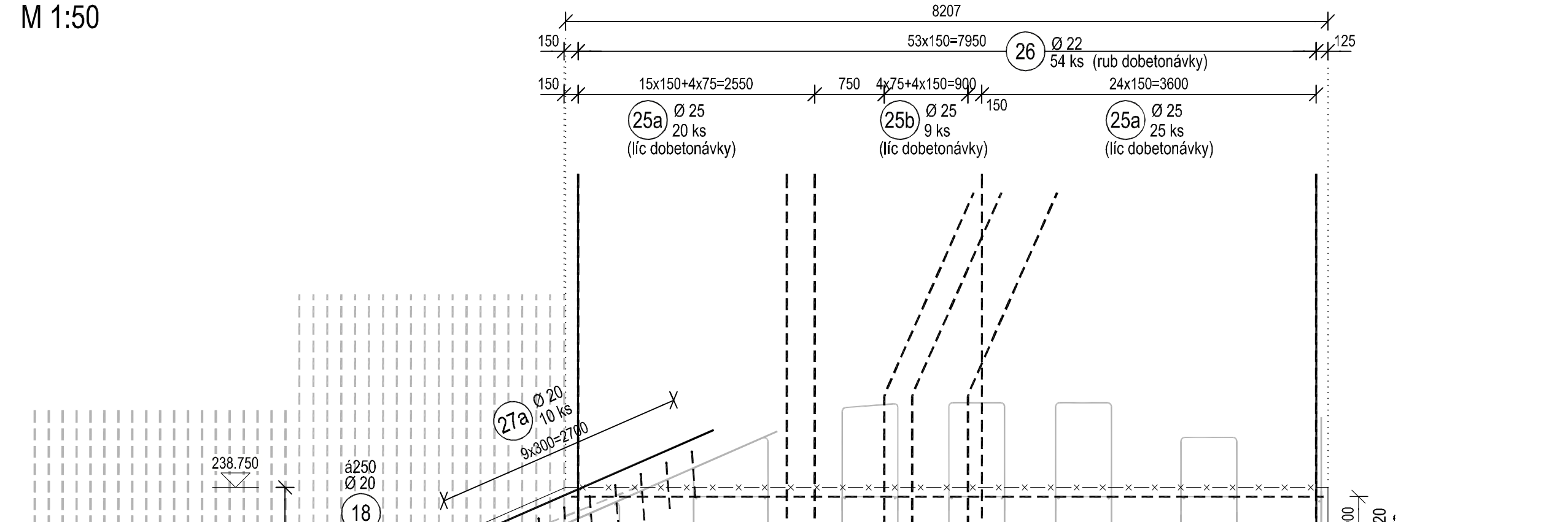
ETAPA IV - PŘÍČNÝ ŘEZ V MÍSTĚ DOBETONÁVKY PILÍŘE (PŘÍDAVNÁ VÝZTUŽ K TYPICKÉMU ŘEZU)
M 1:50



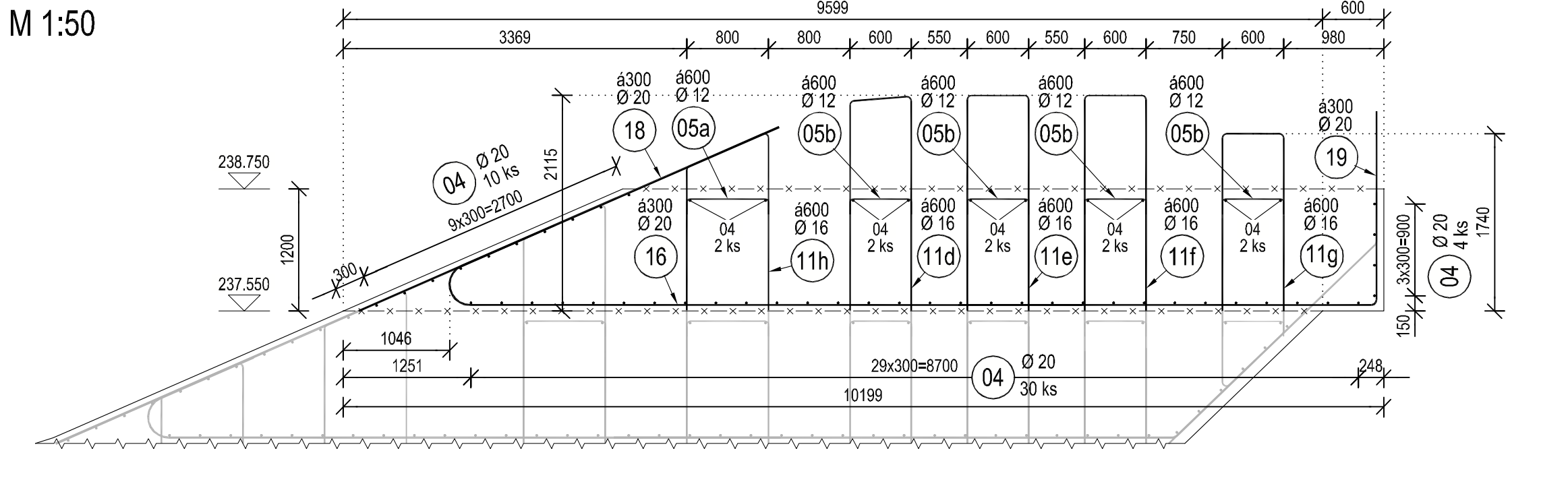
ETAPA IV - TYPICKÝ PŘÍČNÝ ŘEZ
M 1:50



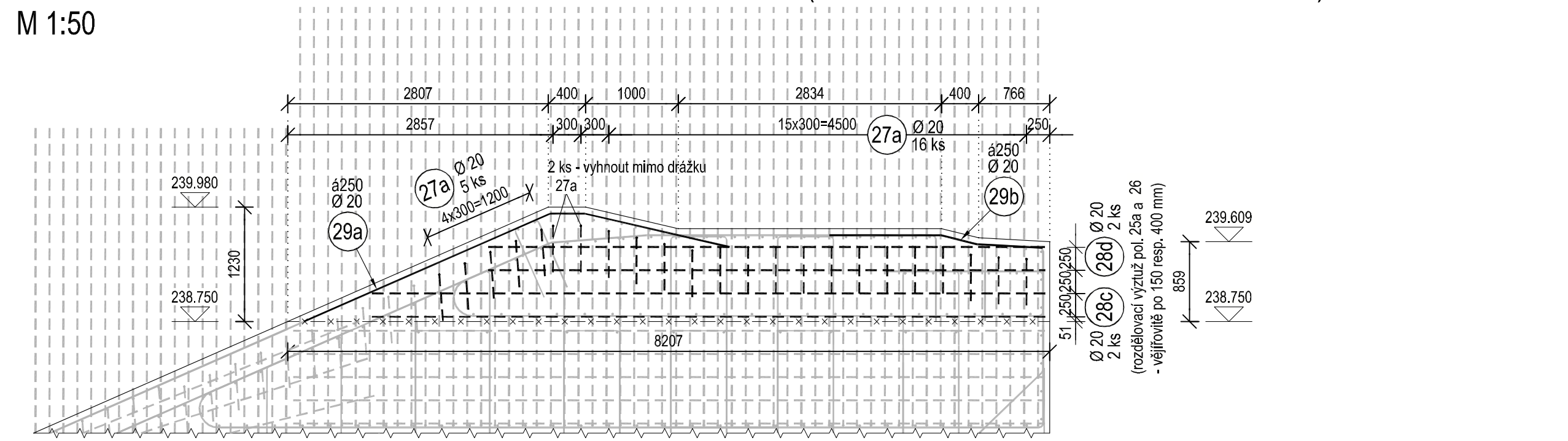
ETAPA V - PŘÍČNÝ ŘEZ V MÍSTĚ DOBETONÁVKY PILÍŘE (PŘÍDAVNÁ VÝZTUŽ K TYPICKÉMU ŘEZU)
M 1:50



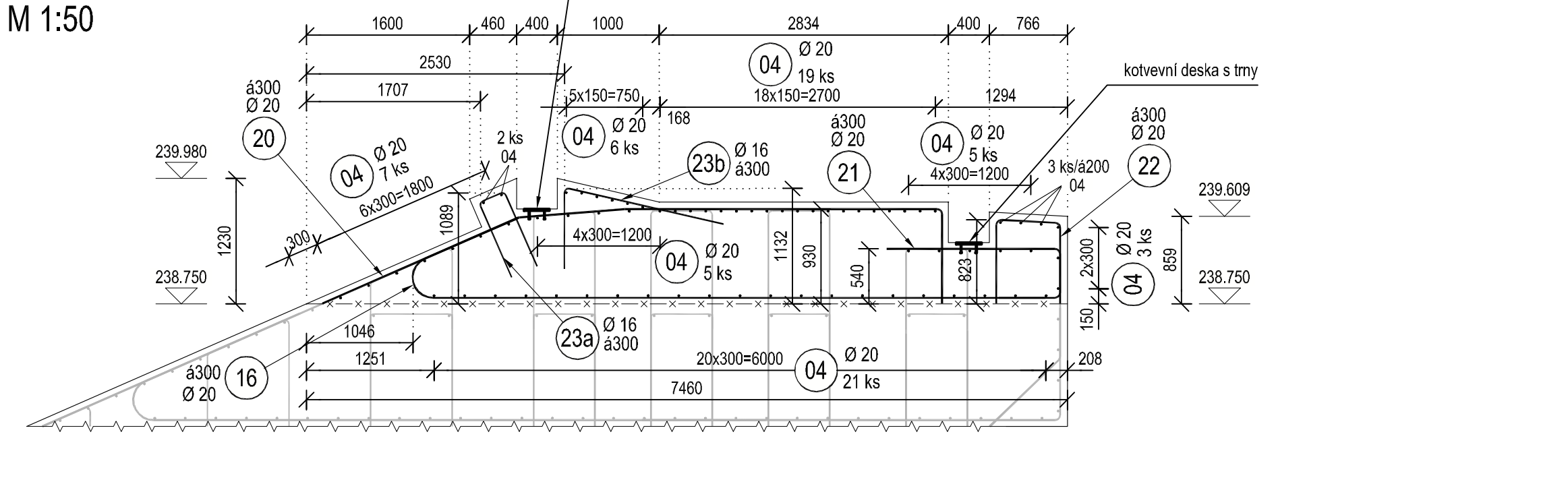
ETAPA V - TYPICKÝ PŘÍČNÝ ŘEZ
M 1:50



ETAPA VI - PŘÍČNÝ ŘEZ V MÍSTĚ RUBU DOBETONÁVKY PILÍŘE (PŘÍDAVNÁ VÝZTUŽ K TYPICKÉMU ŘEZU)
M 1:50



ETAPA VI - TYPICKÝ PŘÍČNÝ ŘEZ
M 1:50



TABULKA VÝZTUŽE

OZN.	Ø [mm]	DELKA [mm]	KS	Ø 12	Ø 16	Ø 20	Ø 22	Ø 25
01	20	7800	56			436.80		2142.00
02	25	10200	210					
03a	16	3360	56			189.84		
03b	16	4190	56			234.64		
03c	16	3590	112			402.08		
03d	16	5770	4			23.08		
04	20	10200	542			5528.40		
05a	12	1070	364			389.48		
05b	12	870	368			320.16		
06	20	7830	56			438.48		
07	20	6100	56			341.60		
08a	16	2150	168			361.20		
08b	16	2400	448			1075.20		
09	20	8180	56			458.08		
10	20	7900	56			442.40		
11a	16	4570	28			127.96		
11b	16	5980	28			167.44		
11c	16	5170	28			144.76		
11d	16	4720	28			132.16		
11e	16	4790	28			134.12		
11f	16	4790	28			134.12		
11g	16	4050	28			113.40		
11h	16	3970	28			111.16		
11i	16	3770	2			7.54		
12	12	1300	111			144.30		
13	20	3990	59			235.41		
14	20	1980	56			110.88		
15	20	6000	59			354.00		
16	20	7550	168			1288.40		
17	20	8740	56			489.44		
18	20	4500	59			285.50		
19	20	5980	56			334.88		
20	20	7160	56			400.96		
21	20	2740	56			153.44		
22	20	2190	56			122.64		
23a	16	1840	56			103.04		
23b	16	2730	56			152.88		
24	20	6520	6			39.12		421.60
25a	25	4960	85					44.64
25b	25	4960	9					
26	22	4960	94					466.24
27a	20	2030	50			101.50		
27b	20	1550	17			26.35		
28a	20	4000	28			112.00		
28b	20	8100	10			81.00		
28c	20	7250	4			20.00		
28d	20	6000	4			24.00		
29a	20	4870	2			9.74		
29b	20	2310	3			6.93		
DELKA DLE Ø CELKEM [m]				853.94	3614.62	11810.95	466.24	2808.24
HMOTNOST DLE Ø CELKEM [kg]				0.888	1.578	2.466	2.984	3.853
HMOTNOST DLE Ø CELKEM [kg]				798.3	5703.9	28125.8	1391.3	10040.5
HMOTNOST CELKEM [kg]						47028.7		

KRYTÍ VÝZTUŽE:

SPONNÍ POVRCH VE STYKU SE ZEMINOU:

MINIMÁLNÍ 60 mm

JMENOVITÉ 70 mm

HORNÍ POVRCH VE STYKU PROUDÍCÍ VOZOU:

MINIMÁLNÍ 50 mm

JMENOVITÉ 60 mm

OSTATNÍ POVRCHY, POKUD NENÍ UVEDENO JINAK:

MINIMÁLNÍ 40 mm

JMENOVITÉ 50 mm

KOSNÁ NEBO

ROZDĚLOVÁ VÝZTUŽ

SPONNÍ

MINIMÁLNÍ KRYTÍ VÝZTUŽE

JMENOVITÉ KRYTÍ VÝZTUŽE

DOBETONÁVKA PILÍŘE

SPONNÍ

SPONNÍ

PODELNÁ (PŘÍČNÁ) VÝZTUŽ

POVRCHOVÁ VÝZTUŽ

POVRCHOVÁ VÝZTUŽ

PŘEPADOVÉ TĚLESO

PODELNÁ (PŘÍČNÁ) VÝZTUŽ

VÝKRES JE TUTNÉ ČIST SOUČASNĚ S VÝKRESY:

D.1.4.18 Výkres baru - přezkopadlo nebo

D.1.4.18 Výkres baru - kolenní prvky pro osazení stropní desky

D.1.4.19 Výkres baru - detaily pracovních a dlatních spár

POVODÍ MORAVY, s. p.

Dřevaňská 11, 601 75, Brno

ZÁVOD HORNÍ MORAVA

U Dětského domova 263, 772 11, Olomouc

POVODÍ MORAVY

POVODÍ MORAVY

POVODÍ MORAVY

POVODÍ MORAVY

POVODÍ MORAVY

POVODÍ MORAVY

POVODÍ MORAVY

POVODÍ MORAVY

POVODÍ MORAVY

POVODÍ MORAVY

POVODÍ MORAVY

POVODÍ MORAVY

POVODÍ MORAVY

POVODÍ MORAVY

POVODÍ MORAVY

POVODÍ MORAVY

POVODÍ MORAVY

POVODÍ MORAVY

POVODÍ MORAVY

POVODÍ MORAVY

POVODÍ MORAVY

POVODÍ MORAVY

POVODÍ MORAVY

POVODÍ MORAVY

POVODÍ MORAVY