

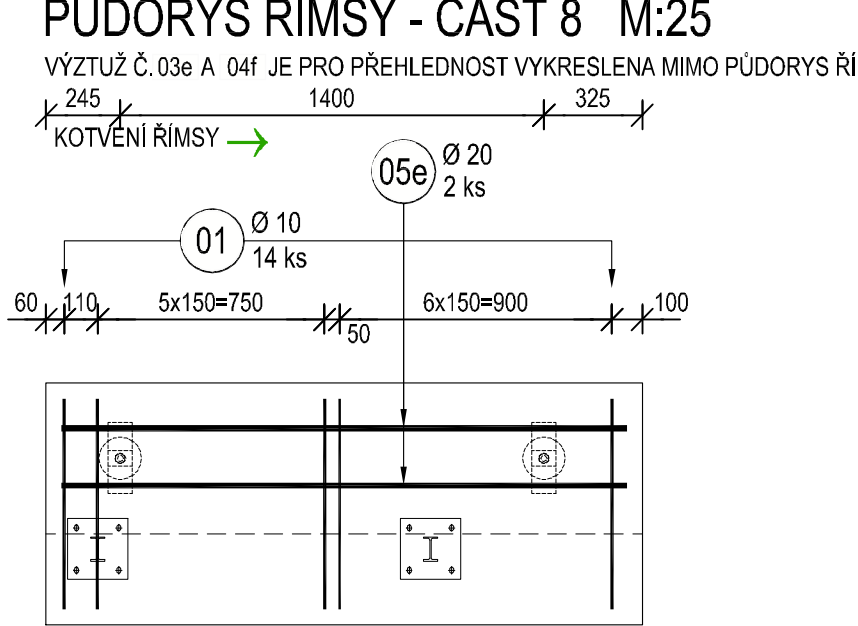
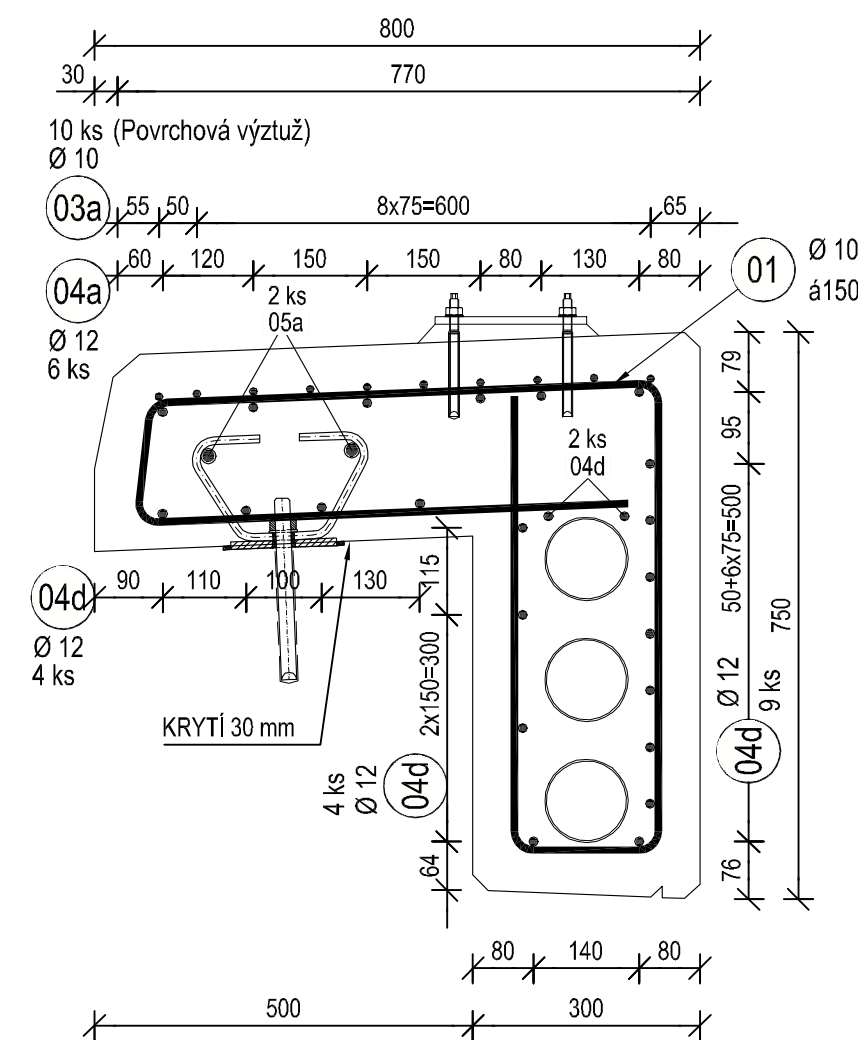
### PŘÍČNÝ ŘEZ ŘÍMSY

M:10

VÝZTUŽ 03a AŽ 04c VÍZ POLOHA VÝZTUŽE 03a.

VÝZTUŽ 04a AŽ 04f VÍZ POLOHA VÝZTUŽE 04a.

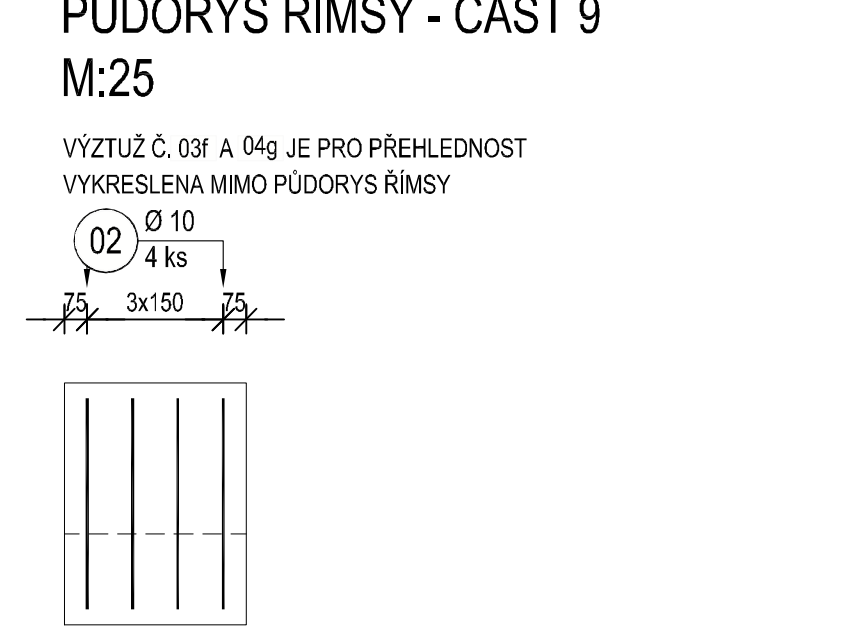
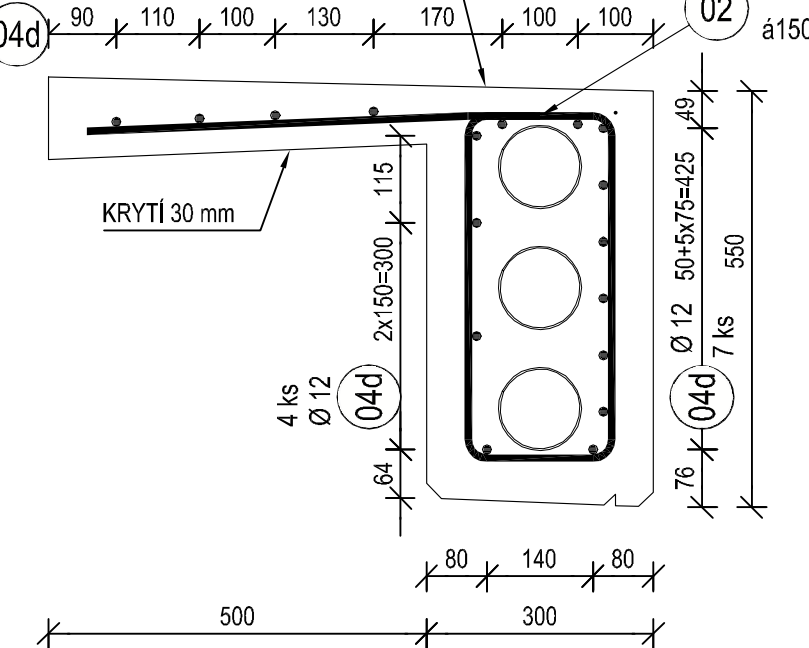
VÝZTUŽ 06a AŽ 06a VÍZ POLOHA VÝZTUŽE 06a.



### PŘÍČNÝ ŘEZ PŘELÍMOVNOU HRANOU ŘÍMSY

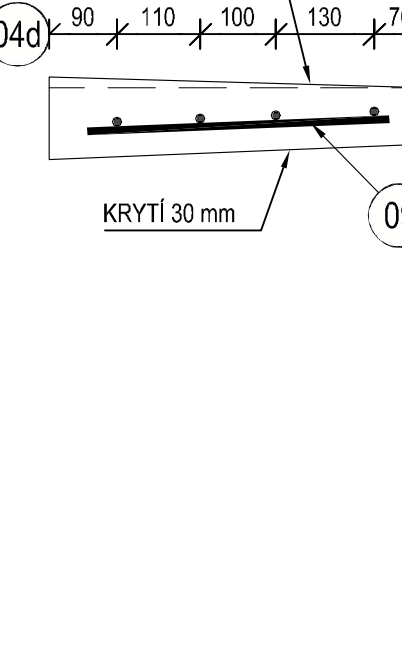
M:10

VÝZTUŽ 04g VÍZ POLOHA VÝZTUŽE 04d.



### PŘÍČNÝ ŘEZ ŘÍMSY V

MÍSTĚ PILÍŘE M:10

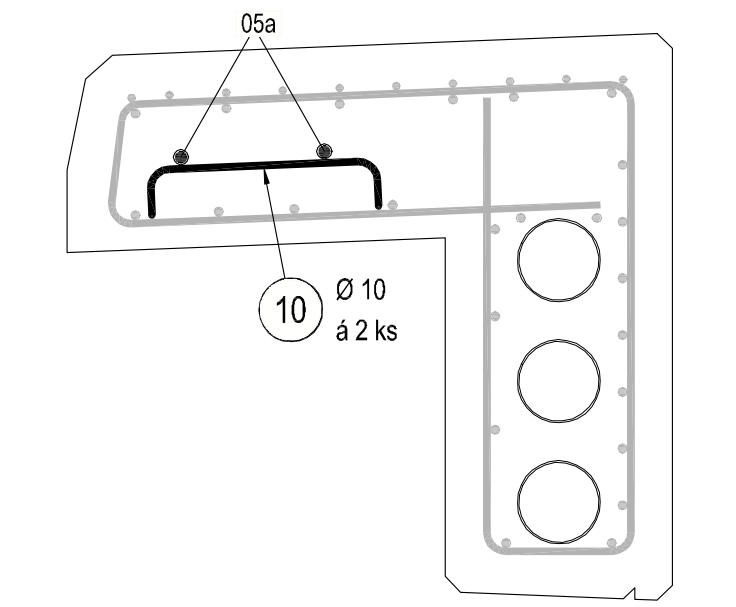


### PŘÍČNÝ ŘEZ ŘÍMSY - KOZLIKY

M:10

VÝZTUŽ 05a AŽ 05a BUDOU ULOŽENY NA KOZLIKY 10

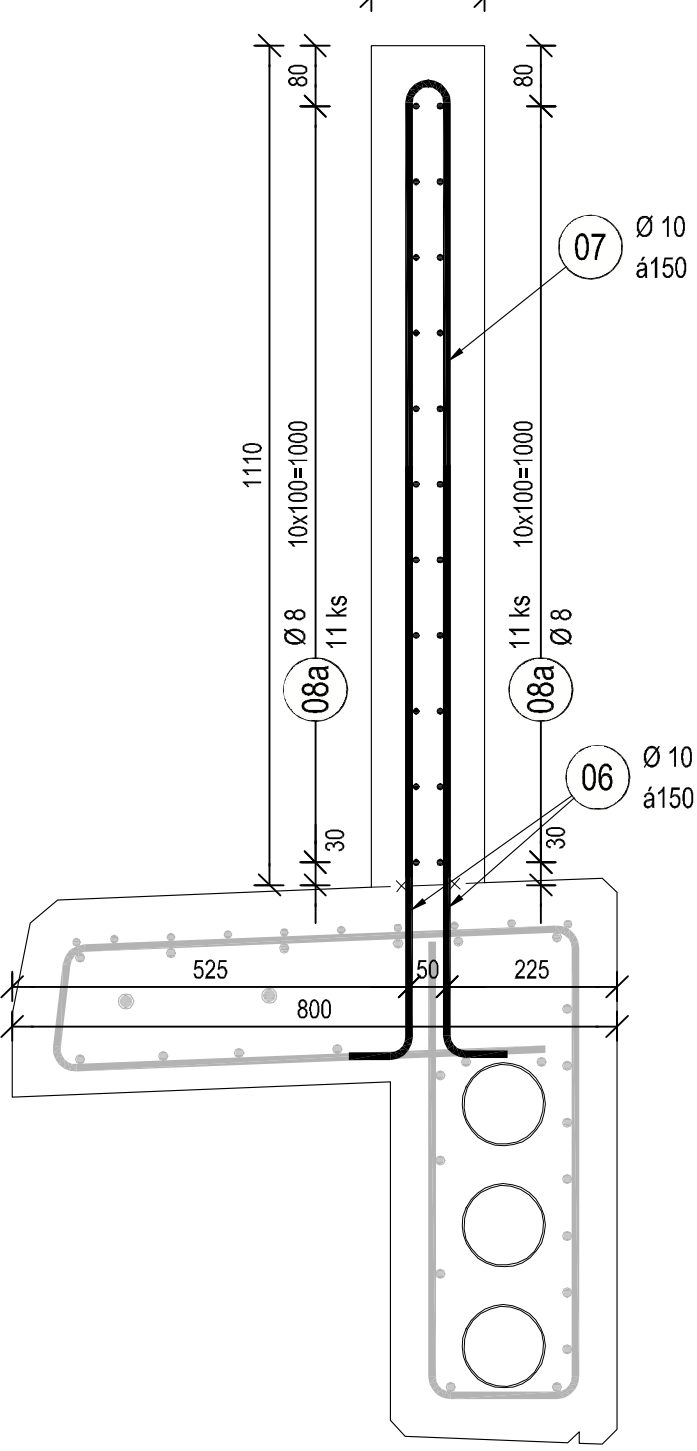
KOZLIKY NEJSOU V PŮDORYSECH PRO PŘEHLEDNOST VYKRESLENY.



### PŘÍČNÝ ŘEZ ŘÍMSOVOU ŽÍDKOU

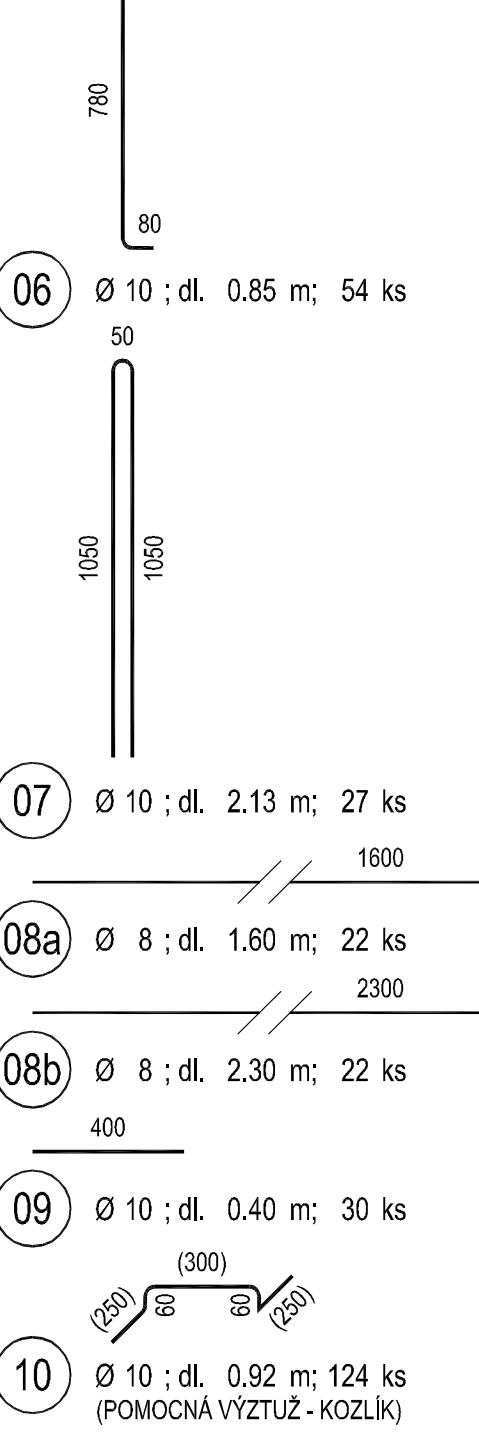
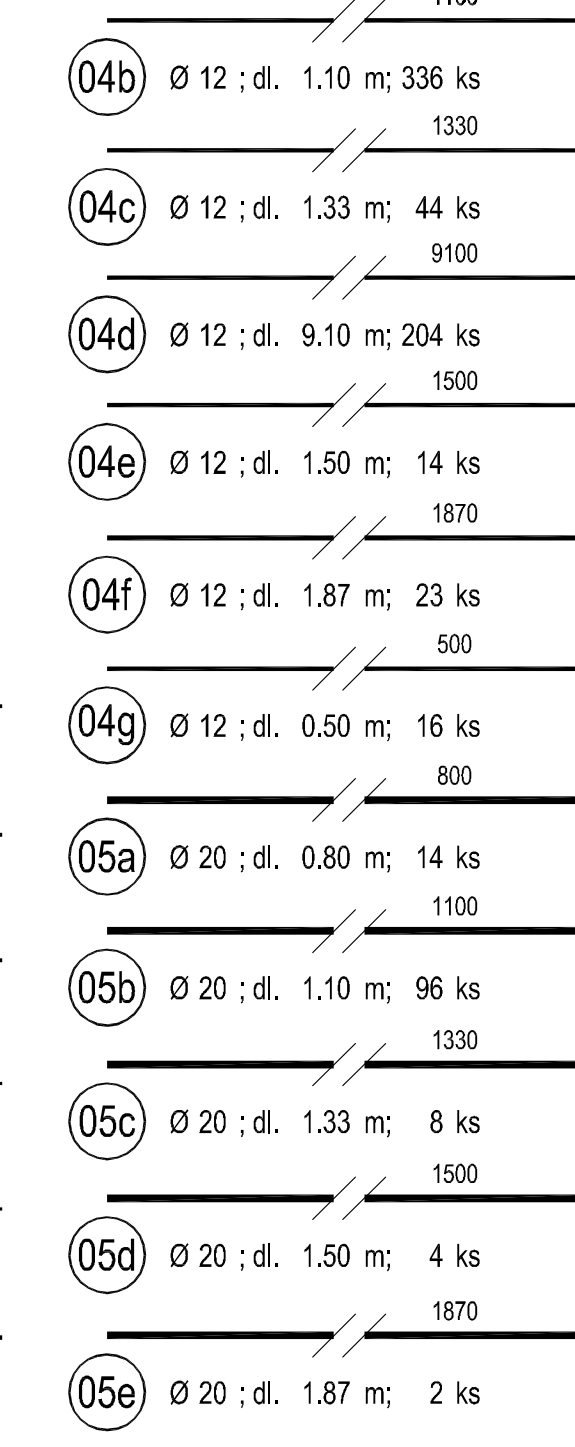
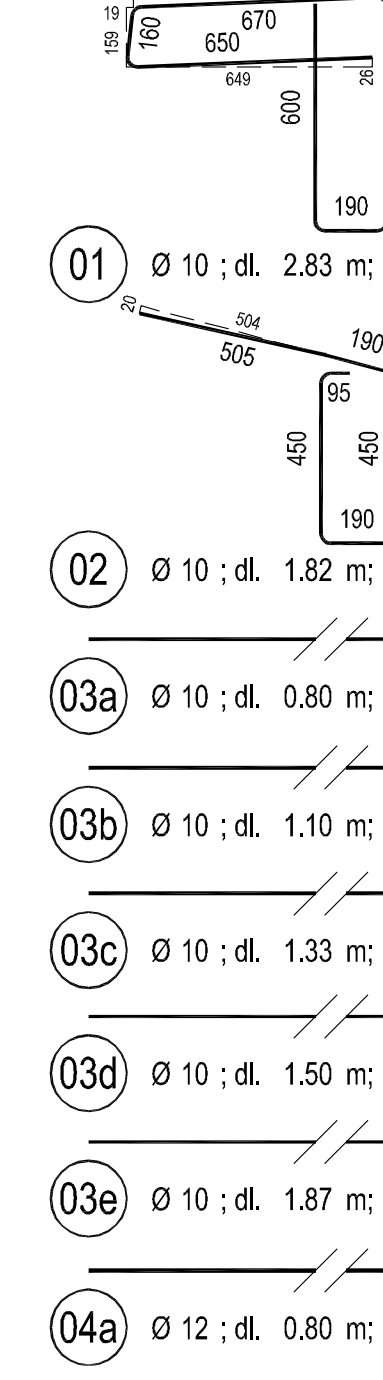
M:10

VÝZTUŽ 06b VÍZ POLOHA VÝZTUŽE 06a



### VÝKAZ VÝZTUŽE ŘÍMS

M:20

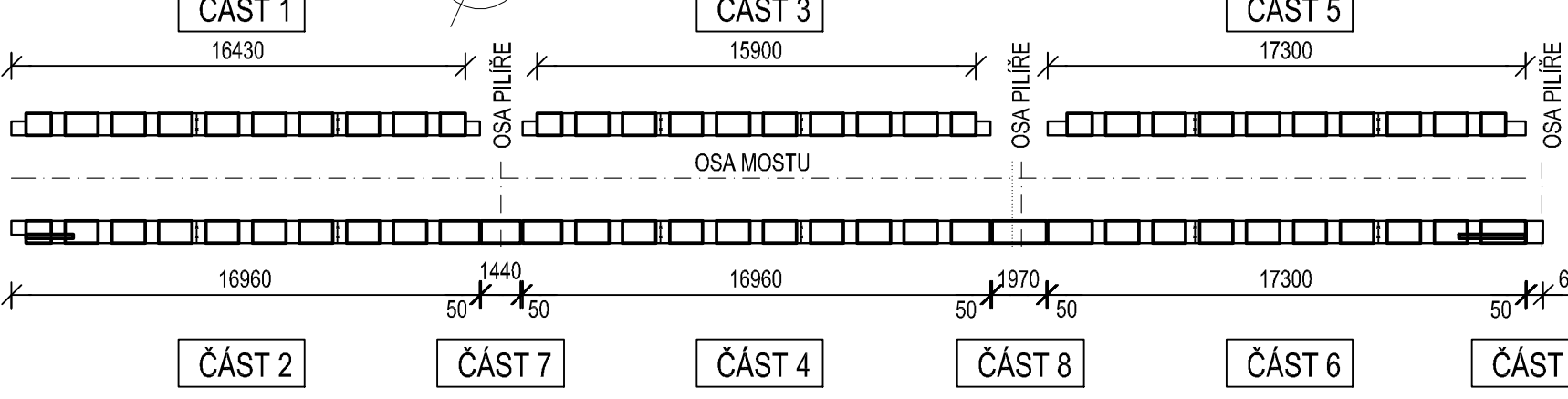


### TABULKA VÝZTUŽE ŘÍMS

QZN	Ø [mm]	DELKA [m]	KS	Ø 8	Ø 10	Ø 12	Ø 20
01	10	200	558		1576.14		
02	10	160	166		302.16		
03a	10	800	70		56.00		
03b	10	1100	480		526.00		
03c	10	1330	40		53.20		
03d	10	1500	20		30.00		
03e	10	1870	10		18.70		
04a	12	800	49			39.20	
04b	12	1100	336			369.60	
04c	12	1330	44			58.52	
04d	12	910	204			155.40	
04e	12	1500	14			21.00	
04f	12	1870	23			43.01	
04g	12	500	16			8.00	
05a	20	800	14				11.20
05b	20	1100	96				105.60
05c	20	1330	8				10.64
05d	20	1500	4				6.00
05e	20	1870	2				3.74
06	10	800	54			45.90	
07	10	2130	27			57.51	
08a	8	1900	22		35.20		
08b	8	2300	22		50.90		
09	10	400	30			12.00	
10	10	820	124			114.08	
DELKA DLE Ø CELKEM [m]				85.80	2796.65	2365.73	137.18
HMOTNOST DLE Ø 10m [kg]				0.395	0.617	0.888	2.466
HMOTNOST DLE Ø CELKEM [kg]				33.9	1725.5	2127.4	336.3
HMOTNOST CELKEM [kg]						4225.1	

### PŮDORYSNÉ SCHEMA

M:250



### BETON:

ŘÍMSA

Beton ČSN EN 206 - C 30/37 - XC4/XF3(CZ) - Ø 0.40 - Dmax 22 - S3

### OCEL:

BETONÁRSKÁ

B 500R (DLE ČSN 42 0139)

NEJMENŠÍ VNITŘNÍ PRŮMĚRY

ZAKRVENÍ VLOŽEK Ø

Ø 10

Ø 12

Ø 14

Ø 16

Ø 18

Ø 20

Ø 22

Ø 24

Ø 26

Ø 28

Ø 30

Ø 32

Ø 34

Ø 36

Ø 38

Ø 40

Ø 42

Ø 44

Ø 46

Ø 48

Ø 50

Ø 52

Ø 54

Ø 56

Ø 58

Ø 60

Ø 62

Ø 64

Ø 66

Ø 68

Ø 70

Ø 72

Ø 74

Ø 76

Ø 78

Ø 80

Ø 82

Ø 84

Ø 86

Ø 88

Ø 90

Ø 92

Ø 94

Ø 96

Ø 98

Ø 100

Ø 102

Ø 104

Ø 106

Ø 108

Ø 110

Ø 112

Ø 114

Ø 116

Ø 118

Ø 120

Ø 122

Ø 124

Ø 126

Ø 128

Ø 130

Ø 132

Ø 134

Ø 136

Ø 138

Ø 140

Ø 142

Ø 144

Ø 146

Ø 148

Ø 150

Ø 152

Ø 154

Ø 156

Ø 158

Ø 160

Ø 162

Ø 164

Ø 166

Ø 168

Ø 170

Ø 172

Ø 174

Ø 176

Ø 178

Ø 180

Ø 182

Ø 184

Ø 186

Ø 188

Ø 190

Ø 192

Ø 194

Ø 196

Ø 198

Ø 200

Ø 202

Ø 204

Ø 206

Ø 208

Ø 210

Ø 212

Ø 214

Ø 216

Ø 218

Ø 220

Ø 222

Ø 224

Ø 226

Ø 228

Ø 230

Ø 232

Ø 234

Ø 236

Ø 238

Ø 240

Ø 242

Ø 244

Ø 246

Ø 248

Ø 250

Ø 252

Ø 254

Ø 256

Ø 258

Ø 260

Ø 262

Ø 264

Ø 266

Ø 268

Ø 270

Ø 272

Ø 274

Ø 276

Ø 278

Ø 280

Ø 282

Ø 284

Ø 286

Ø 288

Ø 290

Ø 292

Ø 294

Ø 296

Ø 298

Ø 300

Ø 302

Ø 304

Ø 306

Ø 308

Ø 310

Ø 312