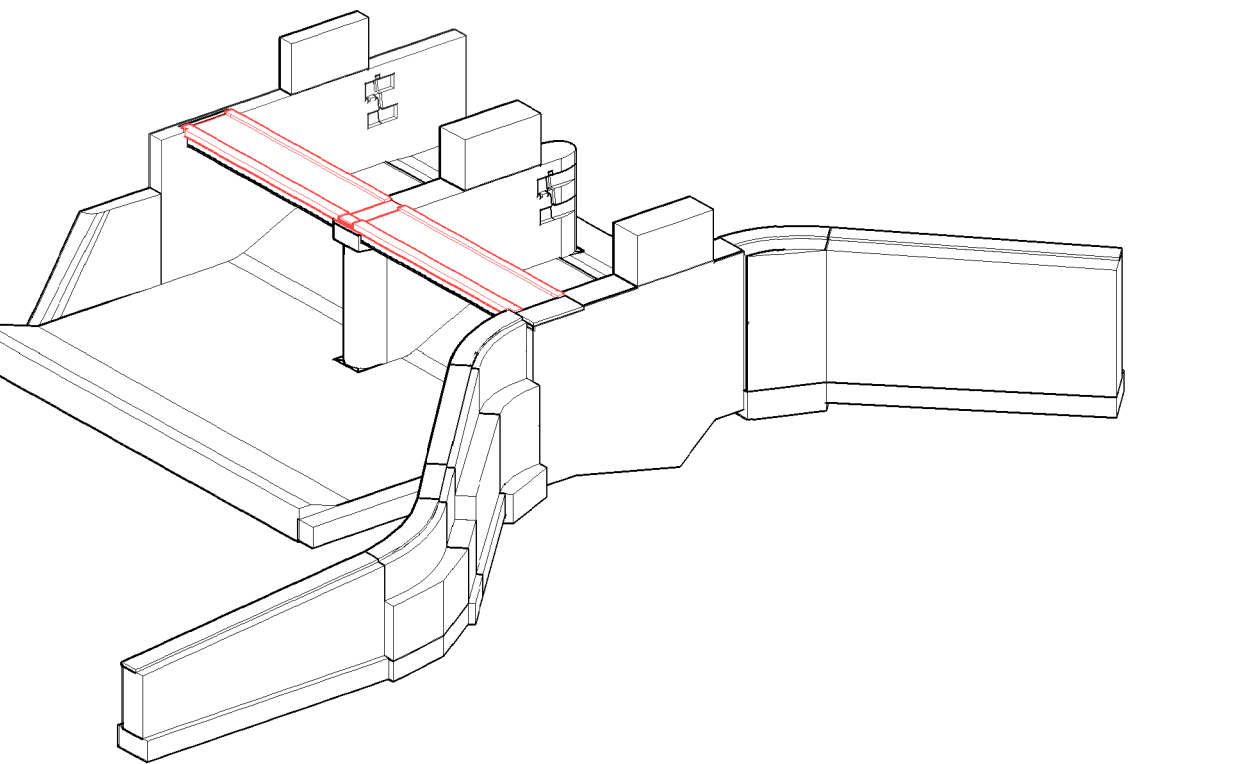


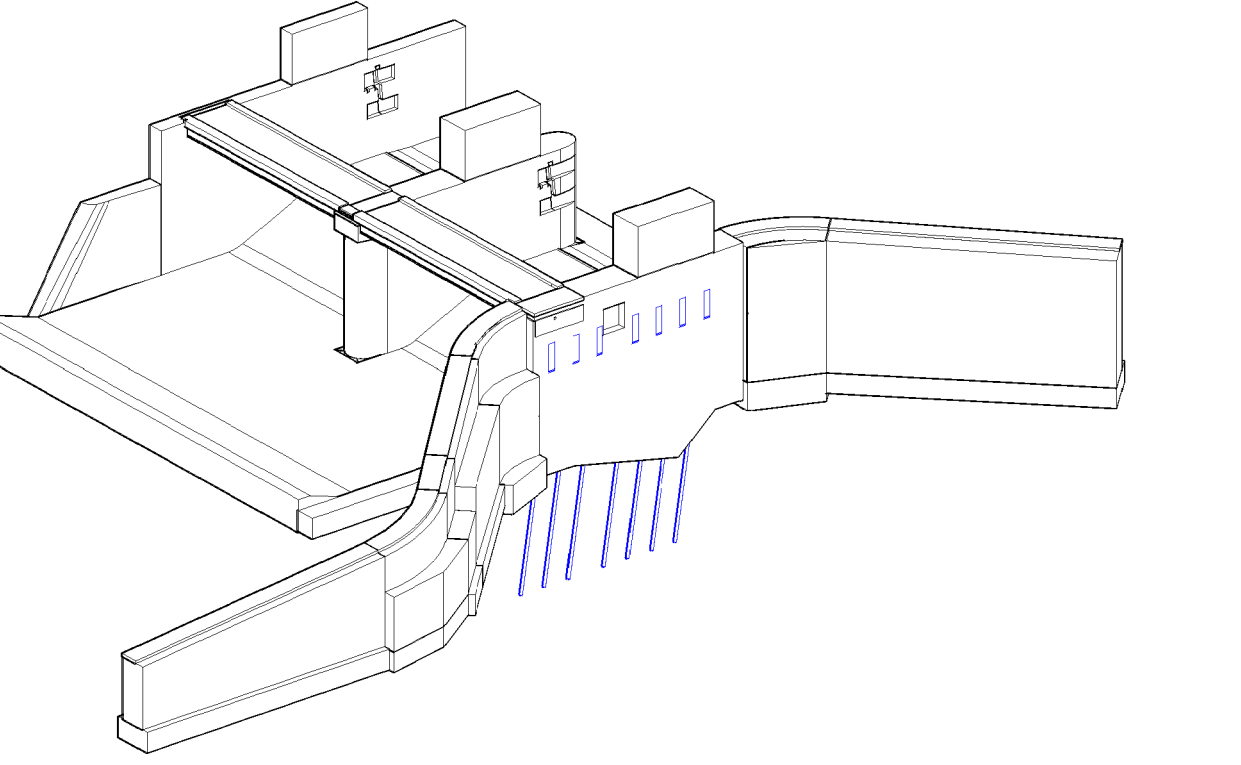
I FÁZE

STÁVAJÍCÍ STAV



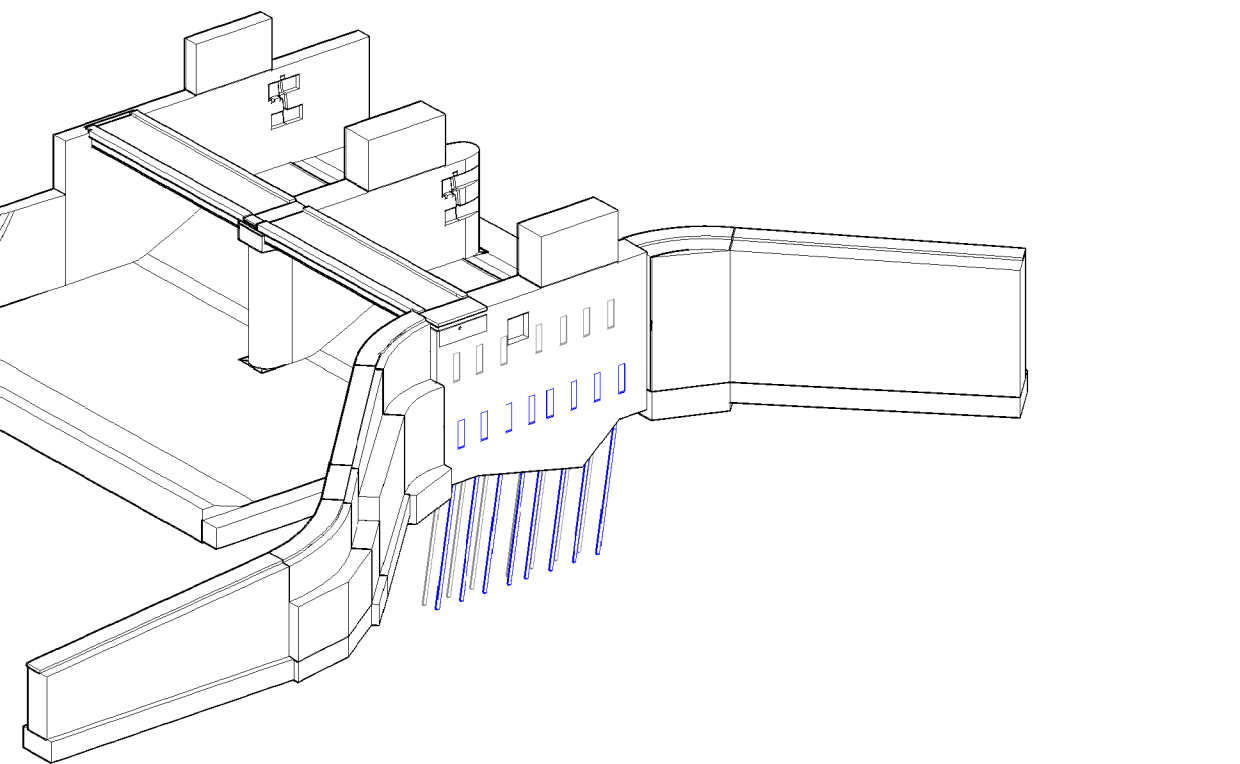
II FÁZE

PODCHYCENÍ STÁVAJÍCÍHO LEVOBŘEŽNÍHO PILÍŘE - HORNÍ ŘADA MIKROPILOT
VYSEKÁNÍ OTVORU V RUBU PILÍŘE PRO UKOTVENÍ ČEPU SEGMENTU



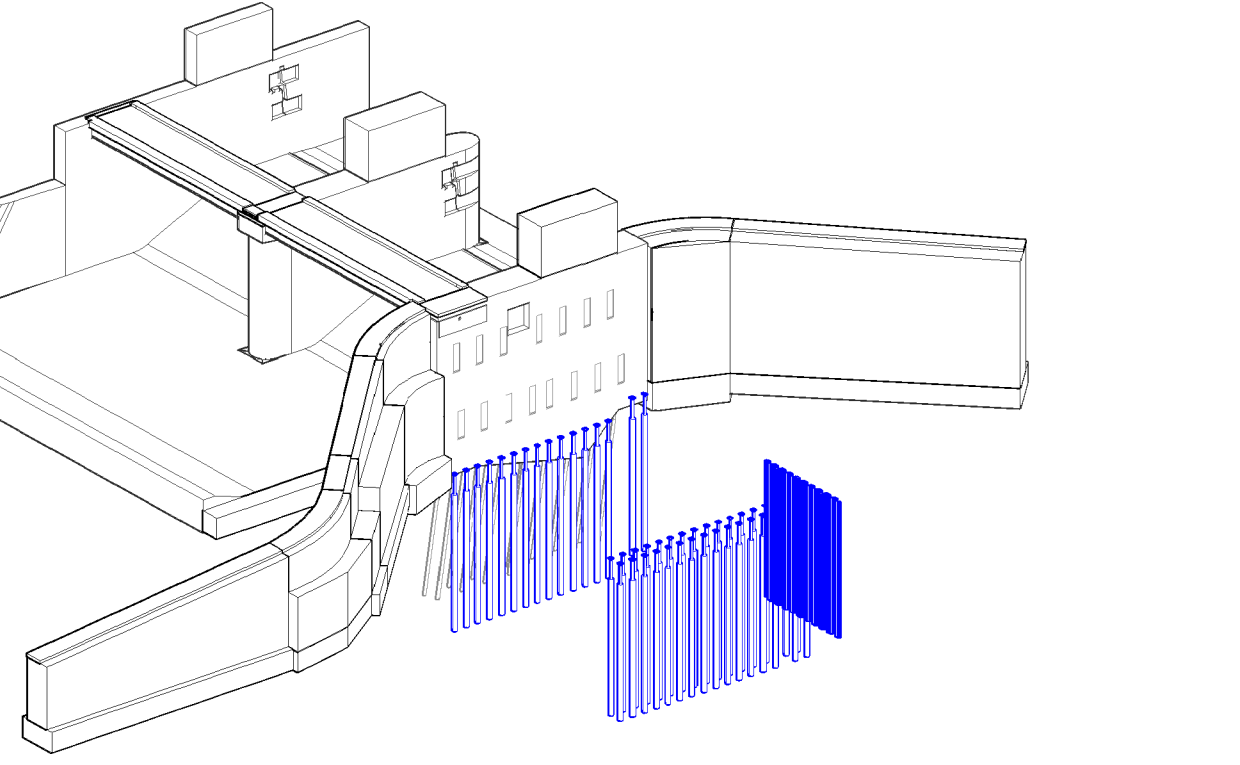
III FÁZE

PODCHYCENÍ STÁVAJÍCÍHO LEVOBŘEŽNÍHO PILÍŘE - DOLNÍ ŘADA MIKROPILOT



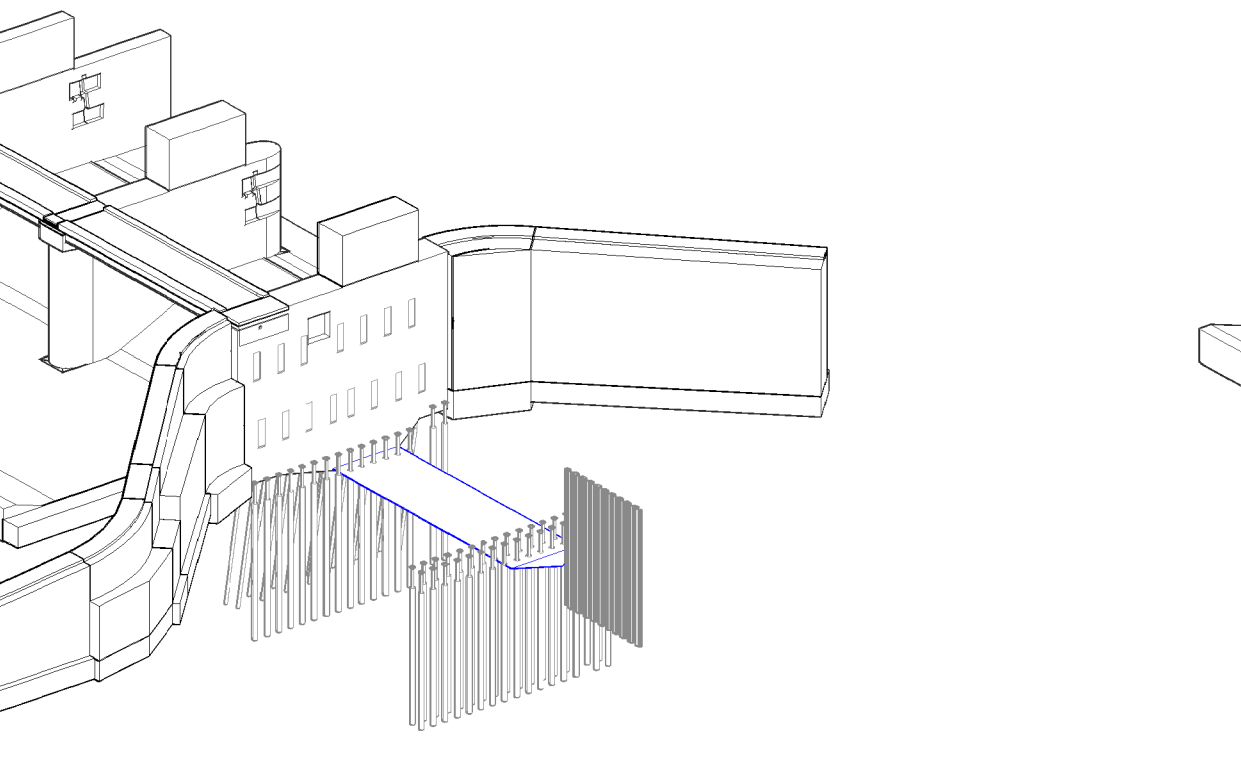
IV FÁZE

MIKROPILOTOVÉ ZALOŽENÍ NOVÉHO JEZOVÉHO POLE
TĚSNICÍ ŠTĚTOVNICOVÁ STĚNA



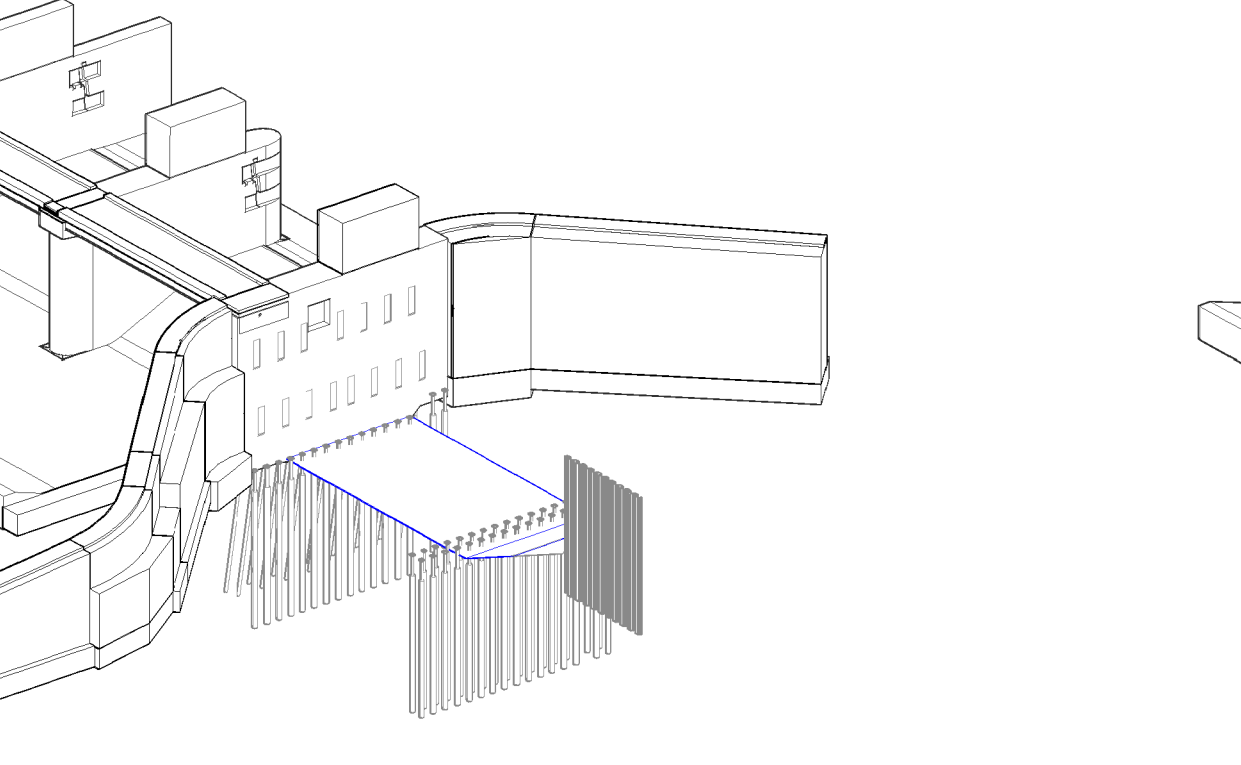
V FÁZE

BETONÁŽ PŘEPADOVÉHO PRAHU A NOVÉHO PILÍŘE - ETAPA I



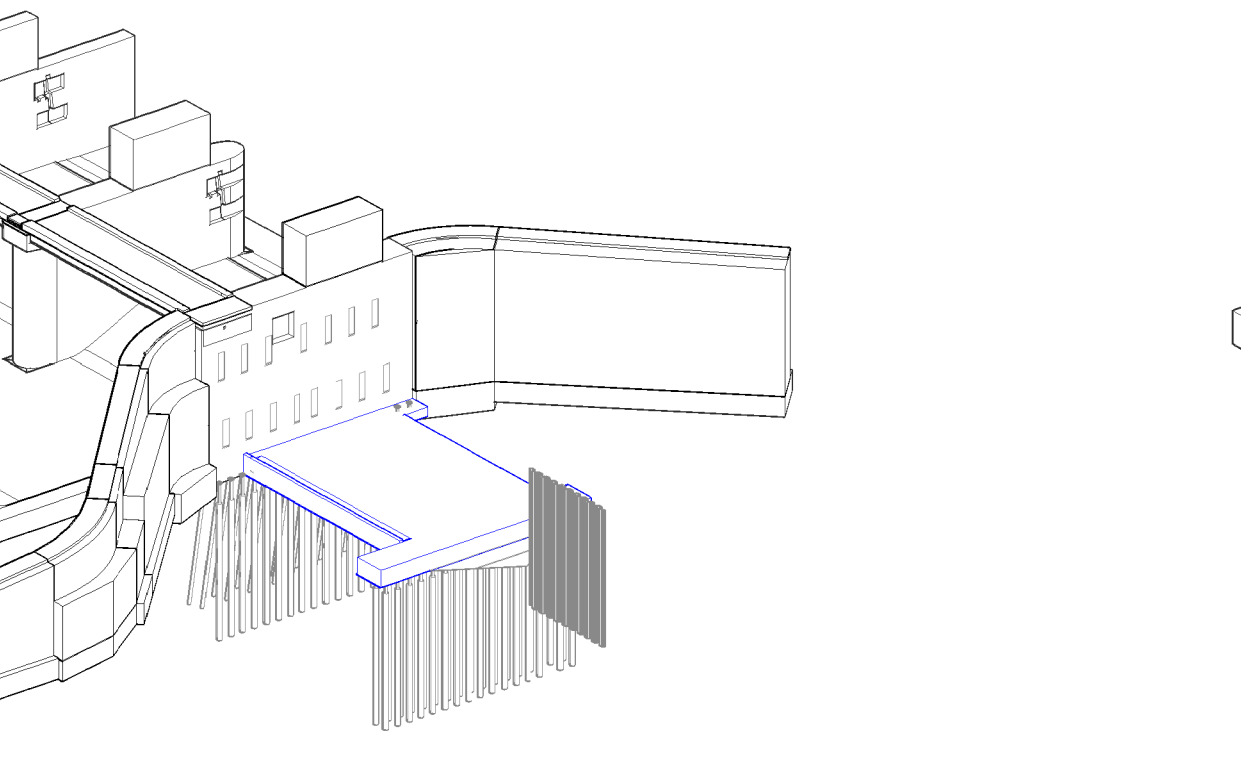
VI FÁZE

BETONÁŽ PŘEPADOVÉHO PRAHU A NOVÉHO PILÍŘE - ETAPA II



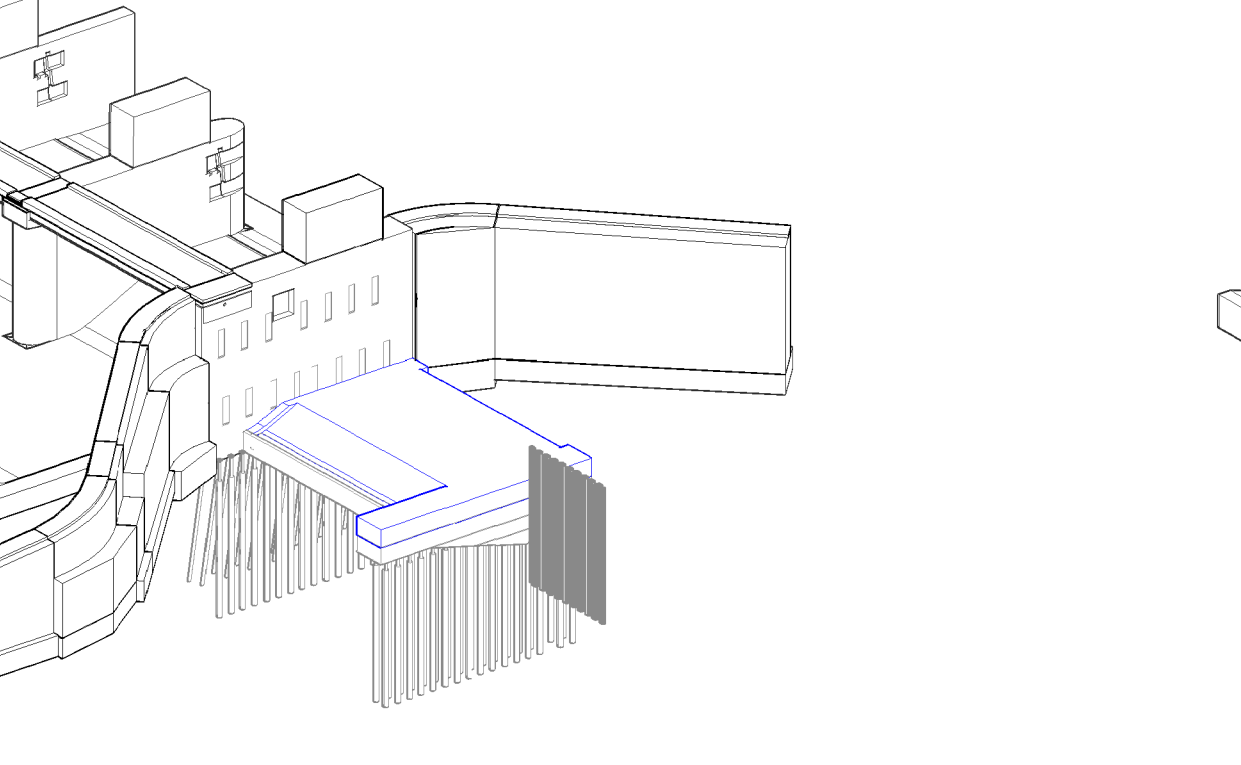
VII FÁZE

BETONÁŽ PŘEPADOVÉHO PRAHU A NOVÉHO PILÍŘE - ETAPA III



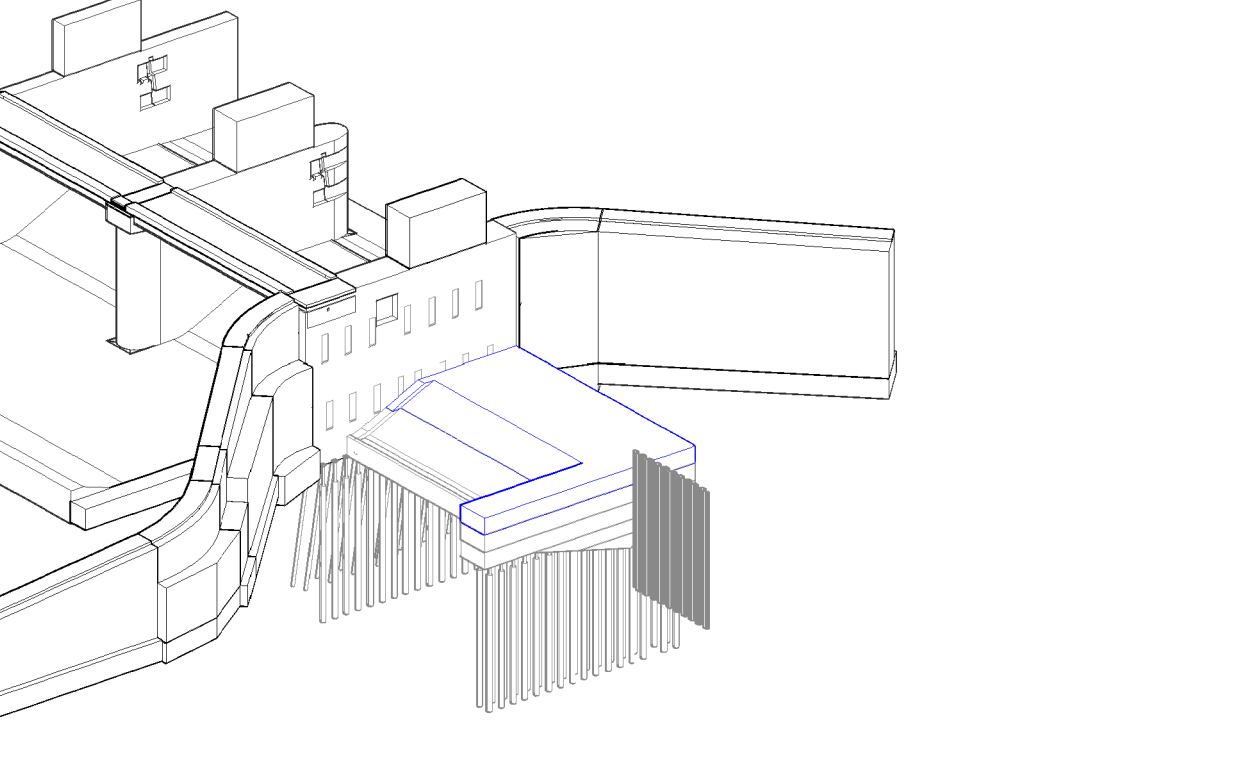
VIII FÁZE

BETONÁŽ PŘEPADOVÉHO PRAHU A NOVÉHO PILÍŘE - ETAPA IV



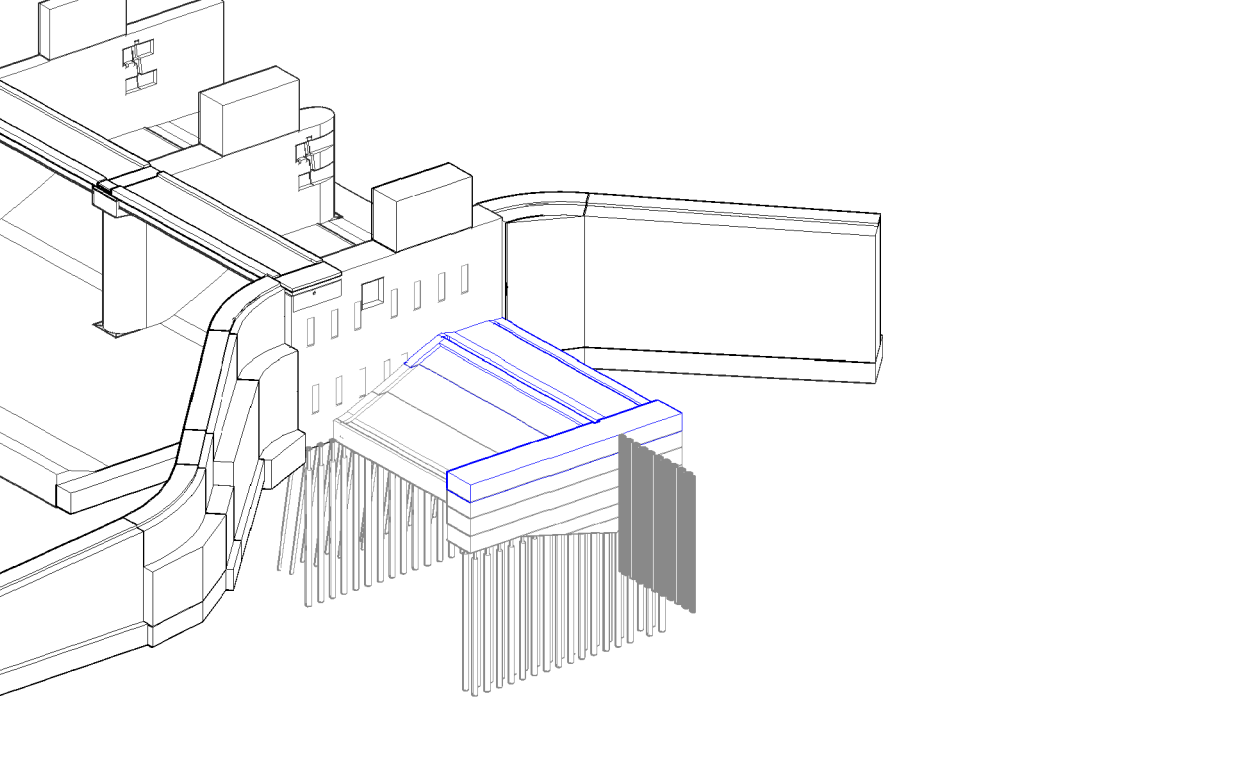
IX FÁZE

BETONÁŽ PŘEPADOVÉHO PRAHU A NOVÉHO PILÍŘE - ETAPA V



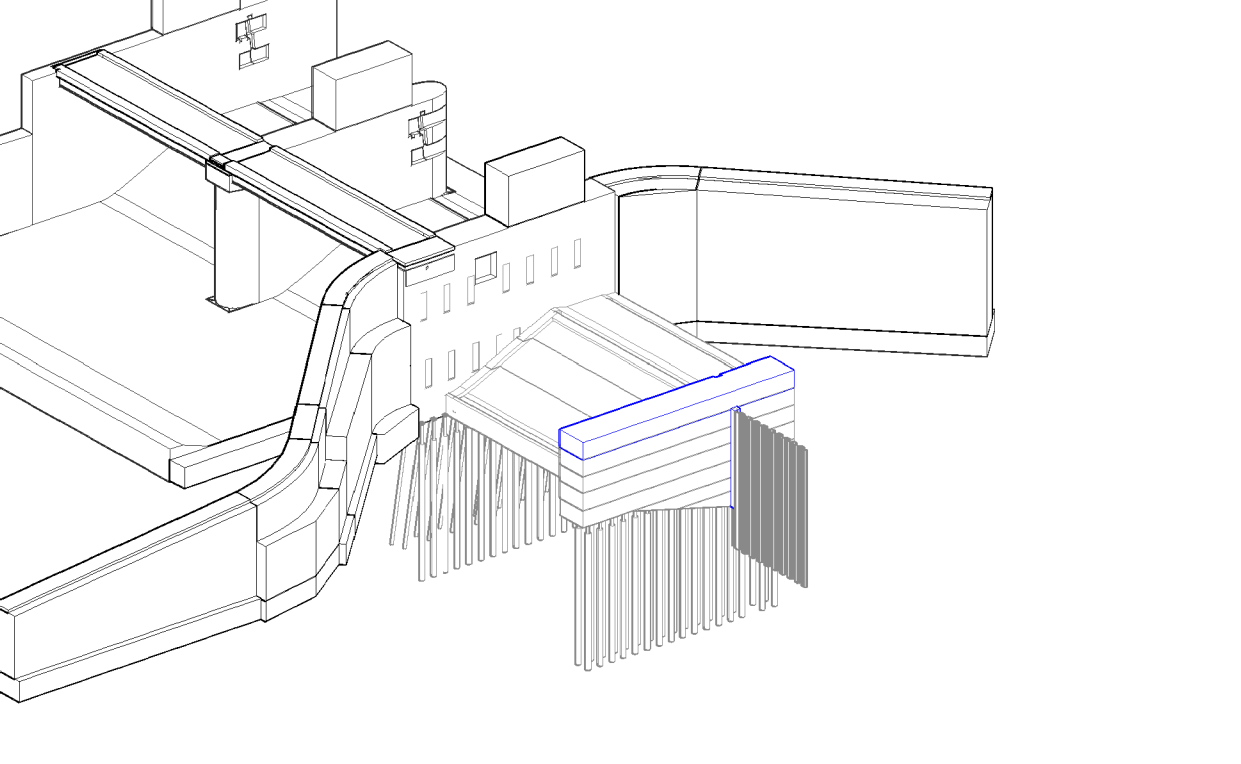
X FÁZE

BETONÁŽ PŘEPADOVÉHO PRAHU A NOVÉHO PILÍŘE - ETAPA VI



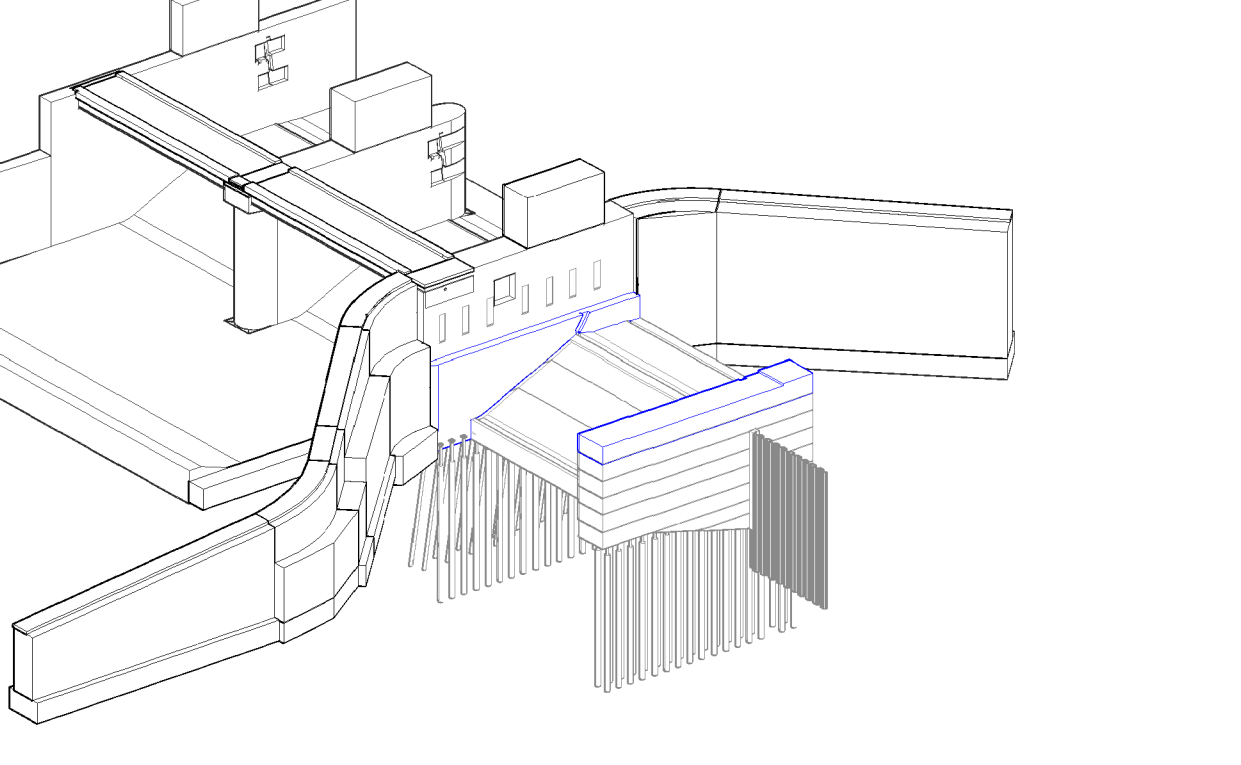
XI FÁZE

BETONÁŽ NOVÉHO PILÍŘE - ETAPA VII



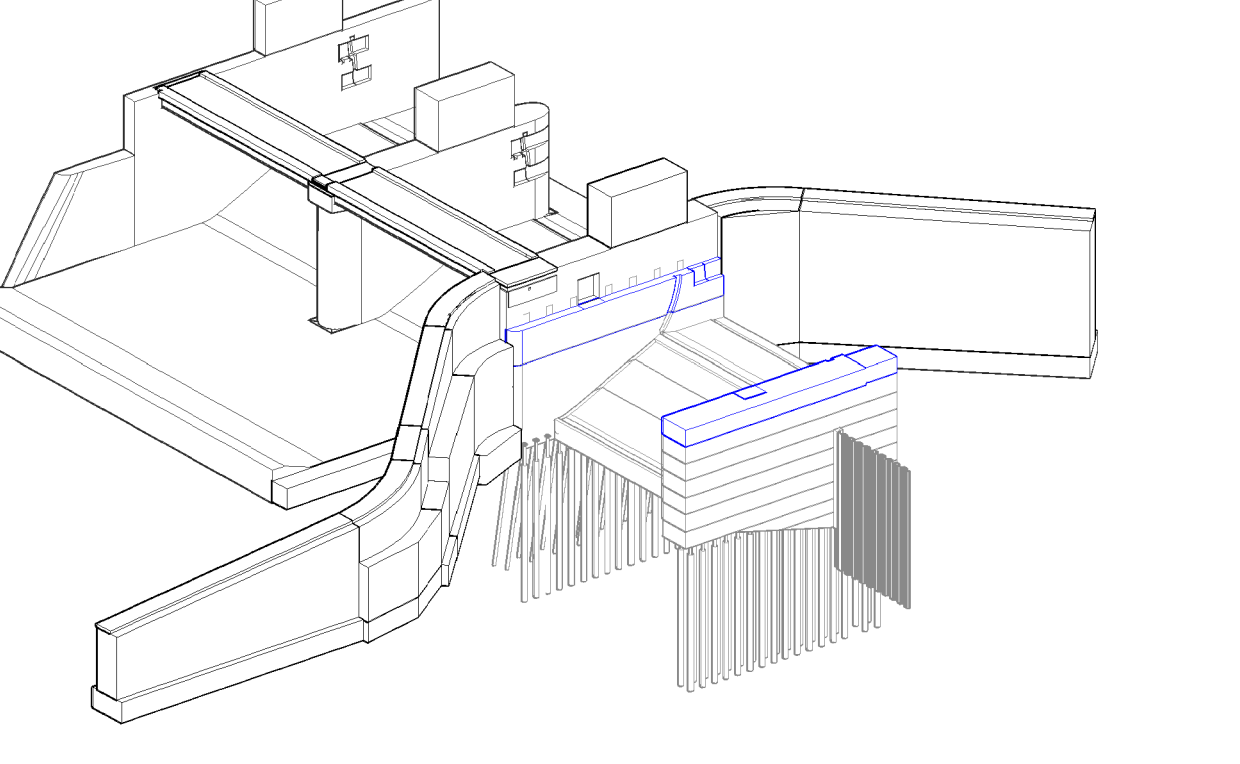
XII FÁZE

BETONÁŽ NOVÉHO PILÍŘE A DOBETONÁVKY STÁVAJÍCÍHO PILÍŘE - ETAPA VIII



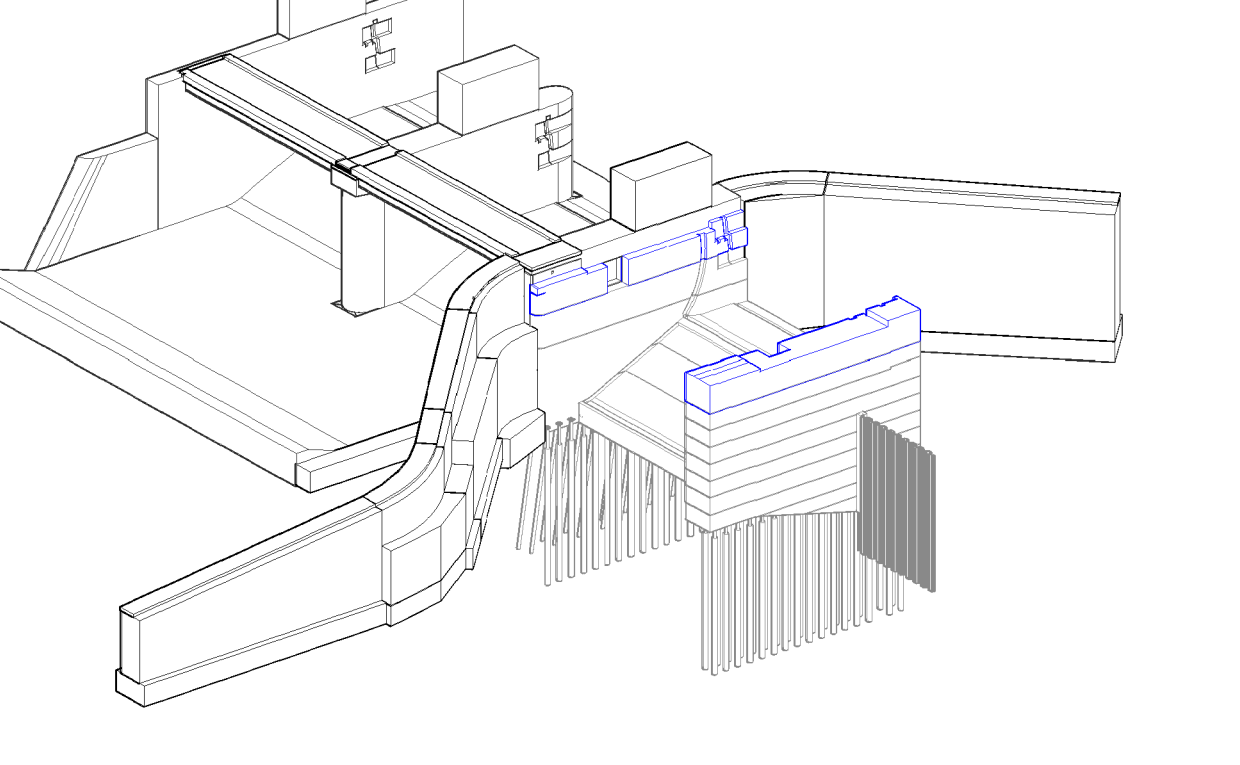
XIII FÁZE

BETONÁŽ NOVÉHO PILÍŘE A DOBETONÁVKY STÁVAJÍCÍHO PILÍŘE - ETAPA IX



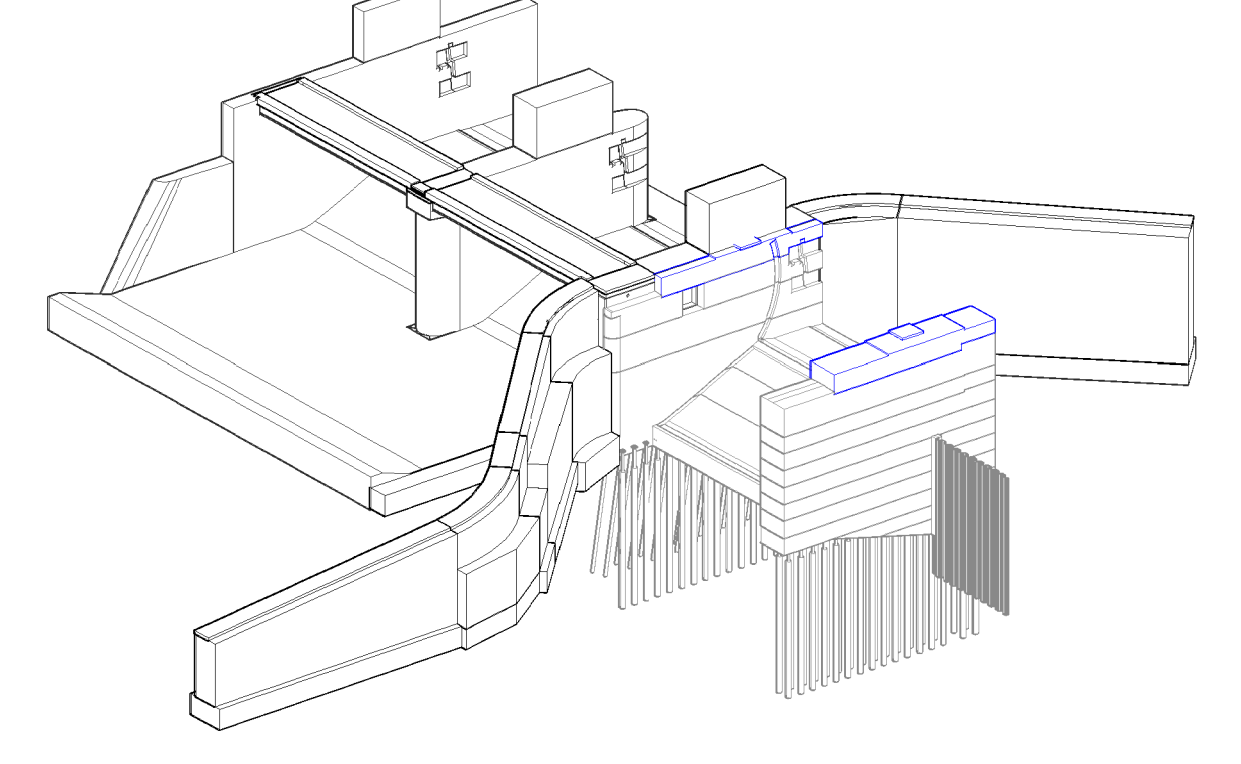
XIV FÁZE

BETONÁŽ NOVÉHO PILÍŘE A DOBETONÁVKY STÁVAJÍCÍHO PILÍŘE - ETAPA X



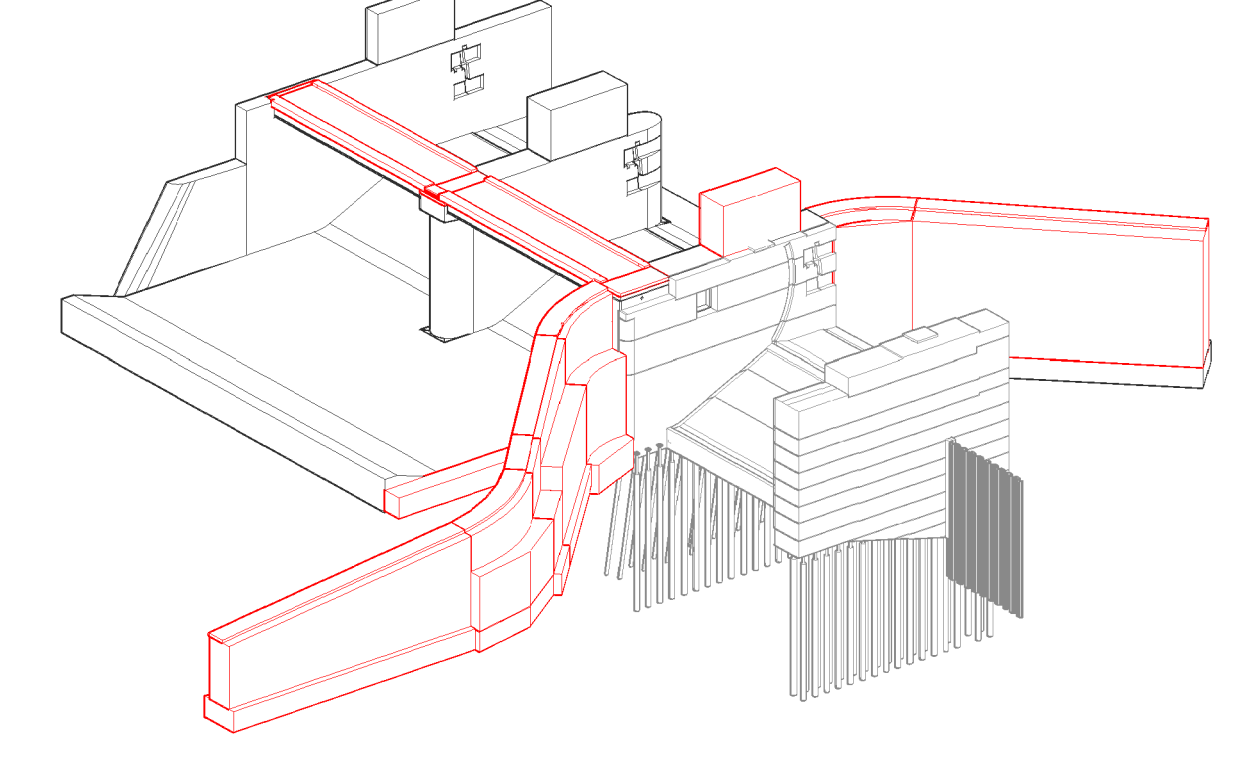
XV FÁZE

BETONÁŽ NOVÉHO PILÍŘE A DOBETONÁVKY STÁVAJÍCÍHO PILÍŘE - ETAPA XI



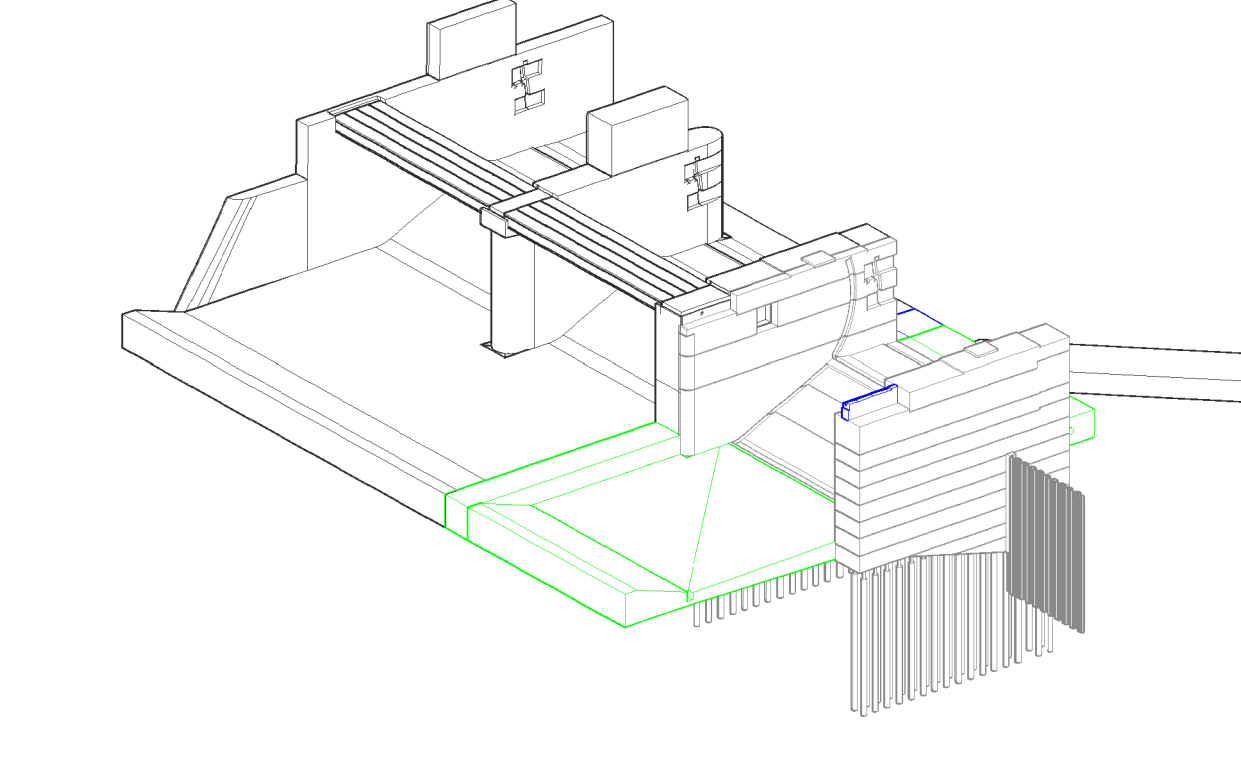
XVI FÁZE

DEMOLICE BŘEHOVÝCH ZDÍ, MOSTNÍHO SVRŠKU, BETONOVÉ MOSTOVKY, ÚPRAVY NA PILÍŘÍCH



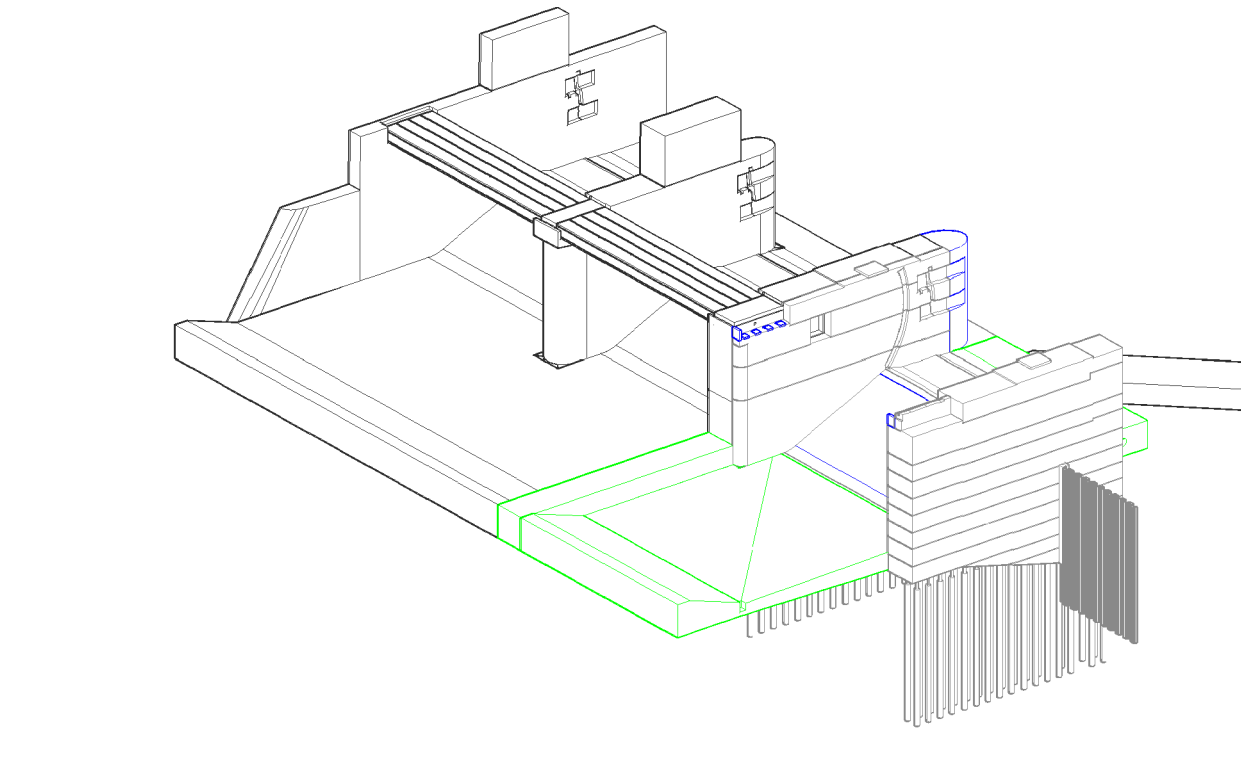
XVII FÁZE

BETONÁŽ ZÁVĚRNÉ ZDI NOVÉHO PILÍŘE A ČÁSTI PŘEDPRSNÍHO PRAHU V NADJEZÍ - ETAPA XII



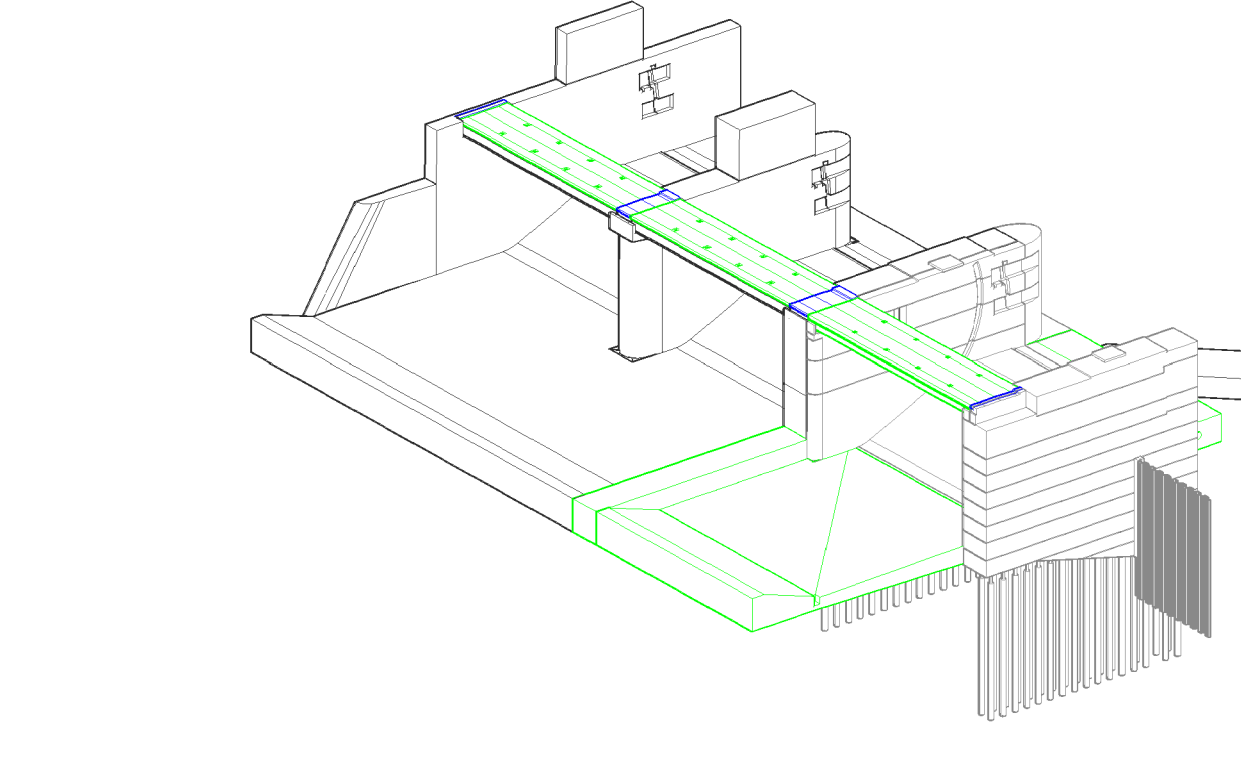
XVIII FÁZE

BETONÁŽ NÁVODNÍ STRANY DOBETONÁVKY STÁVAJÍCÍHO PILÍŘE, PLENTOVACÍ ŽÍDKY
A PODLOŽISKOVÉ BLOČKY
KAMENNÉ OPEVNĚNÍ PŘEPADOVÉHO TĚLESA



XIX FÁZE

DOBETONÁVKY OPĚR (PŘÍP. V ETAPĚ XII) A KAPES MOSTNÍCH ZÁVĚRŮ



LEGENDA:

- STÁVAJÍCÍ STAV
- DEMOLICE
- NOVÝ STAV
- ZHOTOVENO V DANÉ FÁZI VÝSTAVY
- VYBRANÉ SOUVISEJÍCÍ STAVEBNÍ OBJEKTY

OBJEDNATEL: PŘÍRODNÍ ZÁSTUPNÍK
POVODÍ MORAVY, s. p.
Dřevařská 11, 601 75, Brno
ZÁVOD HORNÍ MORAVA
U Dětského domova 263, 772 11, Olomouc

ZHOTOVITEL: SDRUŽENÍ DPB + VALBEK
DOPRAVOPROJEKT BRNO a.s.
Kounická 271/13, 602 00 BRNO
VALBEK, spol. s r.o.
Děčínská 717/21, 400 03 Ústí n. L.

POZNÁMKY:

- SCHEMATICKÝ POSTUP VÝSTAVBY NOVÉHO JEZOVÉHO POLE JE ZNÁZORNĚN V ROZSAHU STAVEBNÍHO OBJEKTU, SE ZAMĚŘENÍM NA ZALOŽENÍ, DEMOLICE A BETONÁŽ.
- ZLEPŠENÍ ZÁKLADOVÝCH POMĚRŮ STÁVAJÍCÍHO LEVOBŘEŽNÍHO PILÍŘE. SLOUPY TRYSKOVÉ INJEKTÁŽE NEJÍ PRO PŘEHLEDNOST ZAKRESLENO A BUDE PROVEDENO VE FÁZÍCH II AŽ IV.
- BETONÁŽNÍ CELKY ETAPY NOVÉHO JEZOVÉHO POLE JSOU VOLY ENY SE ZOHLEDNĚNÍM VÝVYU HYDRATAČNÍHO TĚLA.
- VÝSTAVBA JEZOVÉHO POLE SE PŘEDPOKLÁDÁ POD OCHRANOU STÁVAJÍCÍCH NÁBŘEŽNÍCH ZDÍ, S VÝJIMKOU NÁVODNÍ STRANY ROZŠÍŘOVANÉHO PILÍŘE, KDY JE NUTNÉ STAVENÍSTĚ ODVOVNIT, NAPŘÍKLAD ŠTĚTOVNICOVÝM PAŽENÍM, NEBO HŘÁZKOVÁNÍM. ZAMEZENÍ PRÍTOKU DO STAVEBNÍ JÁMY JE NUTNÉ JÍŽ PŘI ZHOTOVĚNÍ SOUVISEJÍCÍH SO, T.J. PŘEDPRSNÍ JEZU A VÝVÁRU.
- VÝSTAVBA SOUVISEJÍCÍCH OBJEKTŮ, T.J. VÝVÁRU, PŘEDPRSNÍHO PRAHU A NÁBŘEŽNÍCH ZDÍ, MŮŽE PROBÍHAT SOUČASNĚ V RŮZNÝCH FÁZÍCH JEZOVÉHO POLE, PRO PŘEHLEDNOST NEJSOU ZNÁZORNĚNY.

PDPS 2017

REDITEL ATELIERU	ING. VLADIMÍR NAVRÁTIL		Děčínská 717/21, 400 03 Ústí n. L.
HLAVNÍ INŽENÝR PROJEKTU	ING. PETR HUSÁK		
ZODPOVĚDNÝ PROJEKTANT	ING. RADEK NAVRÁTIL		
VYPRACOVAL	ING. RADEK NAVRÁTIL		
KONTROLOVAL	ING. JAROMÍR DRAŠÁR		
NÁZEV ARCE	BEČVA, HRANICE - PPO MĚSTA		
	BEČVA, JEZ HRANICE - ZKAPACITNĚNÍ JEZU A RYBÍ PŘECHOD		
NÁZEV ČÁSTI	SCHEMATICKÝ POSTUP VÝSTAVBY NOVÉHO JEZOVÉHO POLE		