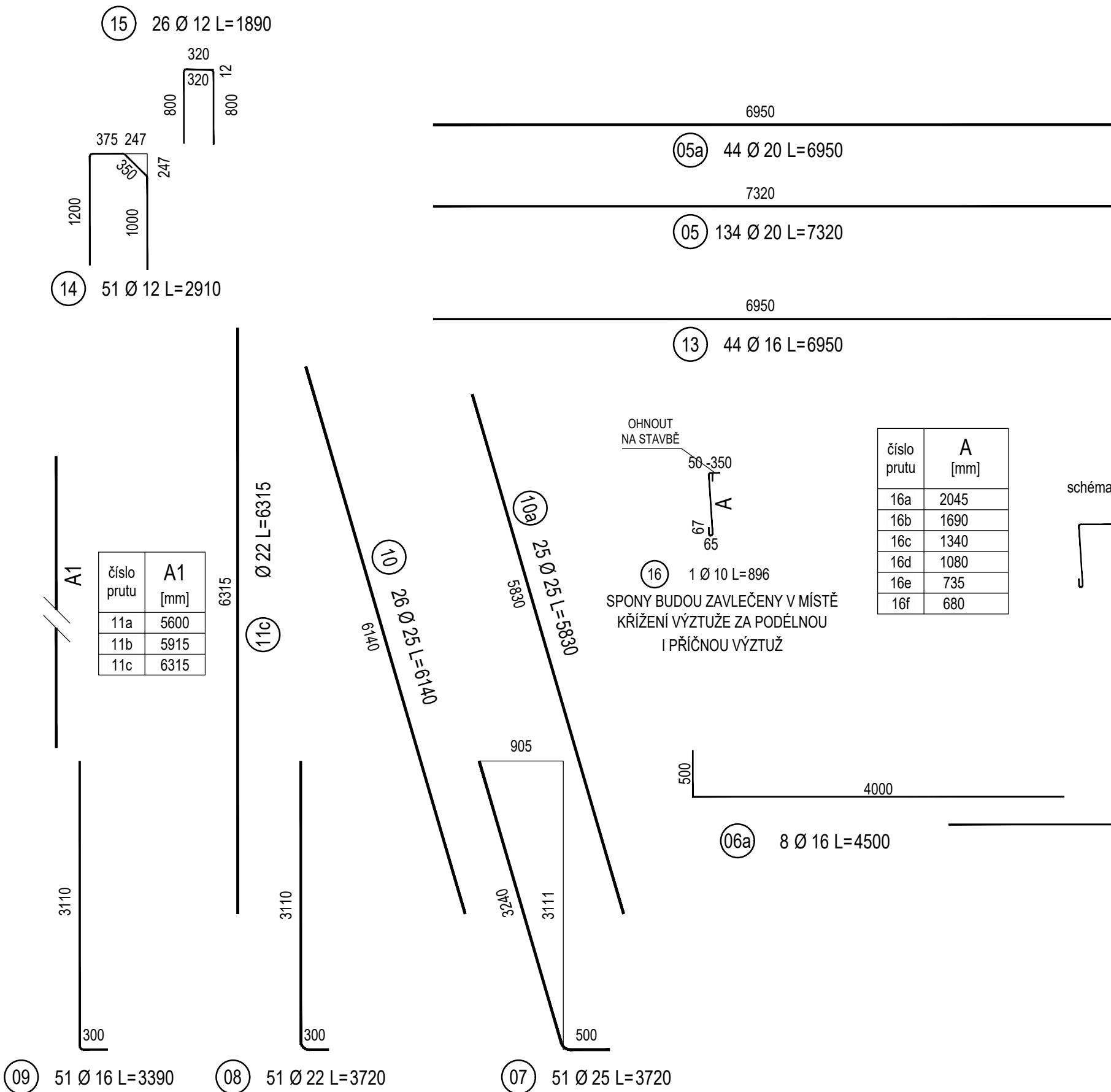
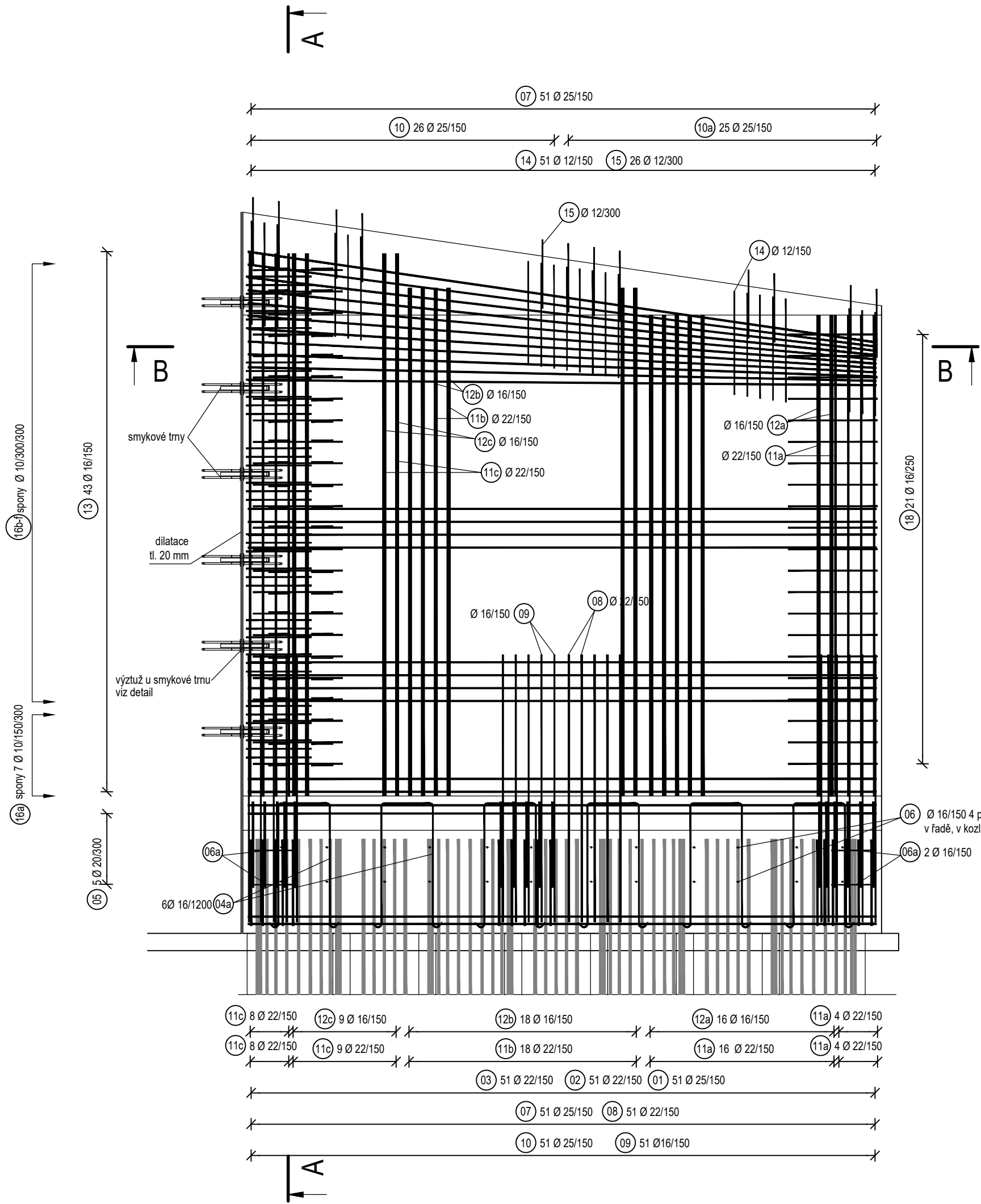
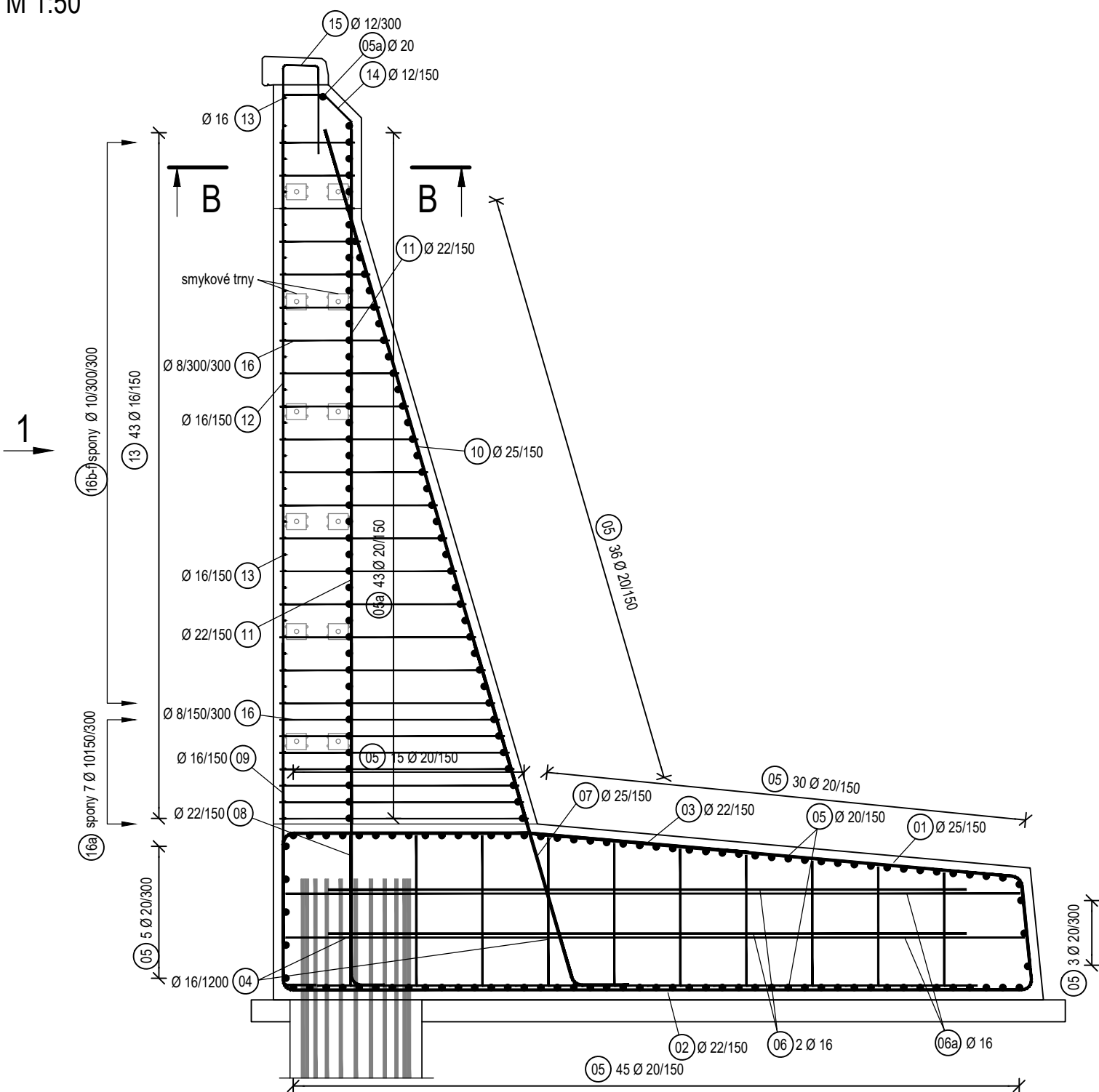


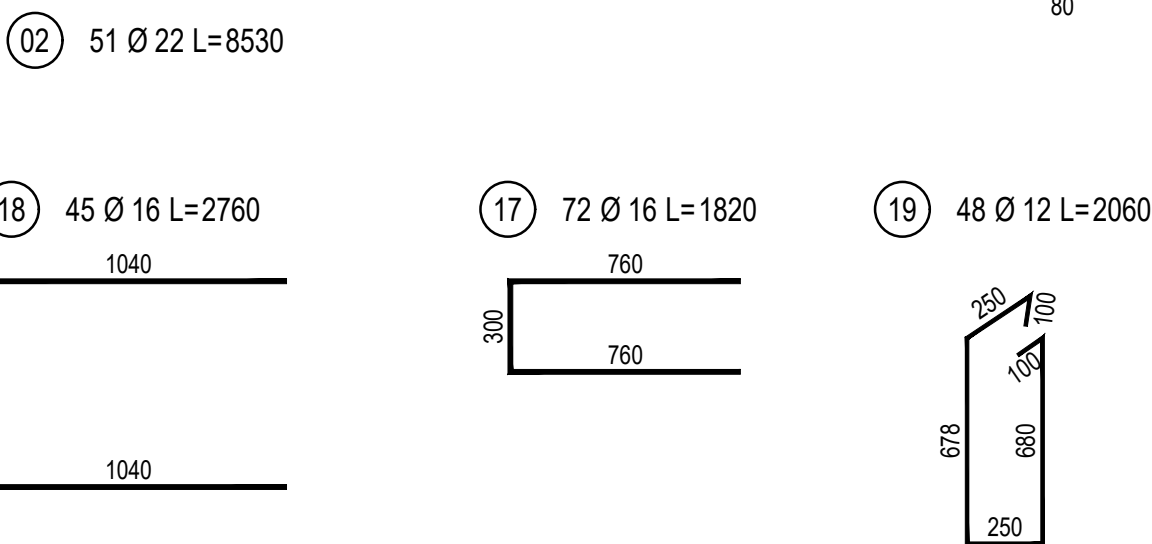
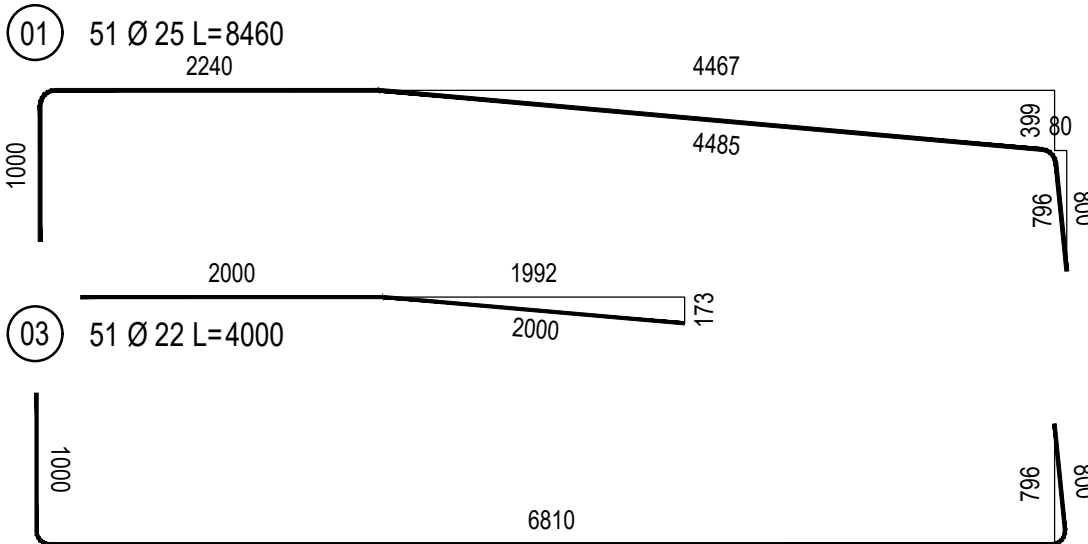
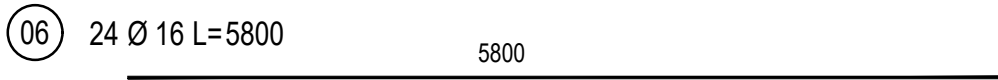
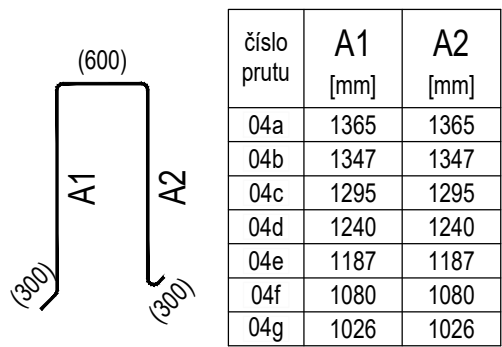
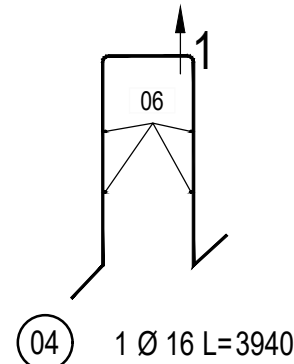
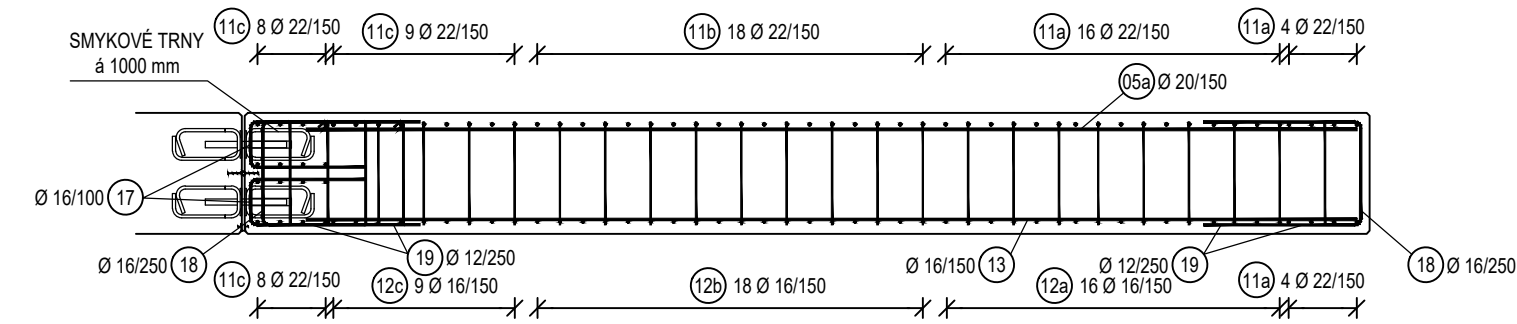
BLOK 4
VÝZTUŽ BLOK 4
POHLED 1
M 1:50



ŘEZ A-A
M 1:50

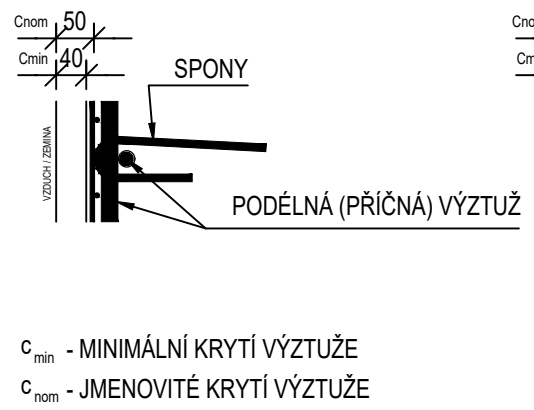


ŘEZ B-B
M 1:50



KRYTÍ VÝZTUŽE:

VÝZTUŽ ZDI

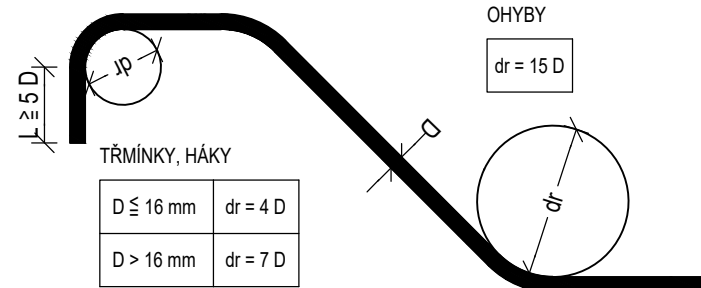


KRYTÍ VÝZTUŽE V MÍSTĚ DILATACE:

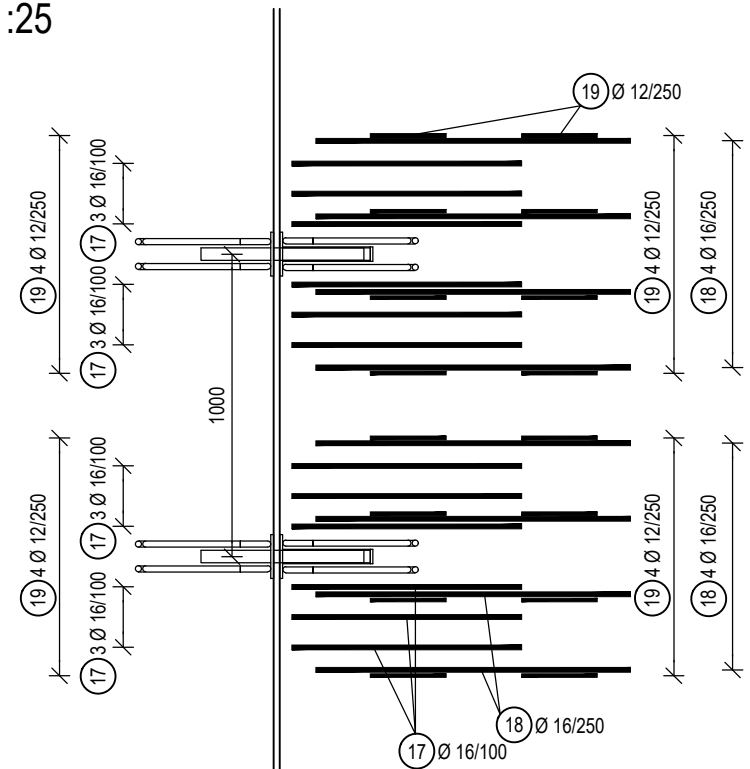
VÝZTUŽ ZDI



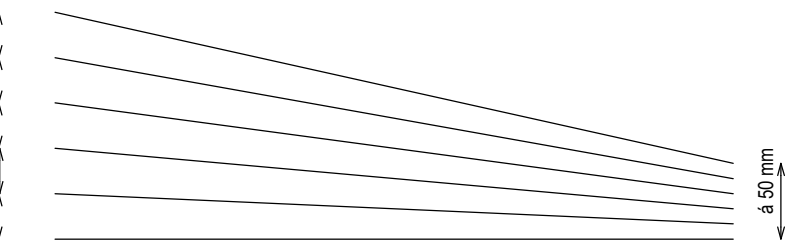
NEJMENŠÍ VNITŘNÍ PRŮMĚRY
ZAKRIVENÍ VLOŽEK dr
PODLE ČSN EN 1992-1-1



SMYKOVÉ TRNY
M 1:25



SCHEMA ULOŽENÍ VÝZTUŽE 13a a 05a
M 1:25



VÝKAZ VÝZTUŽE

ČÍSLO POL.	Ø [mm]	DĚLKA [mm]	POČET [ks]	DĚLKY PODLE Ø [m]				
				10	12	16	20	25
01	25	8460	51					431.46
02	22	8530	51					435.03
03	22	4000	51					204.00
04a	16	3930	24			94.32		
04b	16	3894	6			23.36		
04c	16	3790	6			22.74		
04d	16	3680	6			22.08		
04e	16	3574	6			21.44		
04f	16	3360	6			20.16		
04g	16	3252	6			19.51		
05	20	7320	134				980.88	
05a	20	6950	44				305.80	
06	16	5800	24			139.20		
06a	16	4500	8			36.00		
07	25	3720	51					189.72
08	22	3720	51					189.72
09	16	3390	51			172.89		
10	25	6140	26					159.64
10a	25	5830	25					145.75
11a	22	5600	24					134.40
11b	22	5915	18					106.47
11c	22	6315	25					157.88
12a	16	5600	16			89.60		
12b	16	5915	18			106.47		
12c	16	6315	9			56.84		
13	16	6950	44			305.80		
14	12	2910	51		148.41			
15	12	1890	26		49.14			
16a	10	2445	196	479.22				
16b	10	2090	88	183.92				
16c	10	1740	88	153.12				
16d	10	1480	88	130.24				
16e	10	1135	66	74.91				
16f	10	1080	66	71.28				
17	16	1820	72			131.04		
18	16	2760	45			124.20		
19	12	2060	48		98.88			
DĚLKA PODLE Ø CELKEM				m	1092.69	296.43	1385.65	1286.68
JEDNOTKOVÁ HMOTNOST				kg/m	0.617	0.888	1.578	2.466
HMOTNOST PODLE Ø CELKEM				kg	674.19	263.23	1218.66	1317.95
CELKOVÁ HMOTNOST VÝZTUŽE				kg			3662.86	3570.07

POZNÁMKY:

- POVRCH PRACOVNÍCH SPÁR BUDE ZBAVEN CEMENTOVÉHO MLÉKA A ZDRSNĚN, VÝČNÍVAJÍCÍ BETONÁŘSKÁ VÝZTUŽ BUDE ŘÁDNĚ OČIŠTĚNA
- VÝZTUŽ JE VÁZANÁ, SVAŘOVÁNÍ SE POUŽÍVÁ SE SOUHLASEM PROJEKTANTA

BETON

PODKLADNÍ BETON

ŽB ZÁKLAD Z BETONU

ŽB DŘÍK Z BETONU

ČSN EN 206

C 8/10 - X0(CZ)

C 30/37 - XC2, XF1, XA1(CZ)

C 30/37 - XC4, XF3, XA1(CZ)

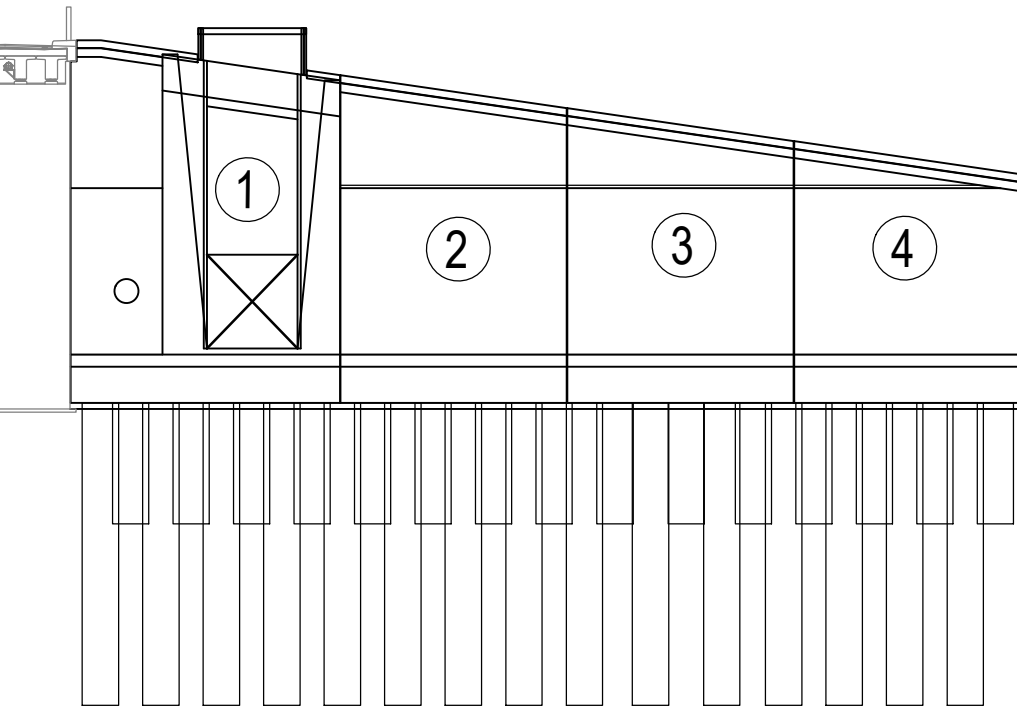
KRYTÍ




ZDI

MINIMÁLNÍ / JMENOVITÉ

40 / 50 mm


POHLEDOVÉ SCHÉMA
M 1:500



SOUŘADNICOVÝ SYSTÉM: S-JTSK		VÝŠKOVÝ SYSTÉM: Bpv	
OBJEDNATEL		POVODÍ MORAVY, s. p.	
		Dřevařská 11, 601 75, Brno	
ZHOTOVITEL		ZÁVOD HORNÍ MORAVA	
		U Dětského domova 263, 772 11, Olomouc	
SDRUŽENÍ DPB + VALBEK			
DOPRAVOPROJEKT BRNO a.s.			
Kounicova 271/13, 602 00 BRNO			
		VALBEK, spol. s r.o.	
		Děčínská 717/21, 400 03 Ústí n. L.	
			

D.2

PDPS 2017

ŘEDITEL ATELIERU	ING. VLADIMÍR NAVRÁTIL		
HLAVNÍ INŽENÝR PROJEKTU	ING. PETR HUSÁK		
ZODPOVĚDNÝ PROJEKTANT	ING. ŠÁRKA NOVOTNÁ		
VYPRACOVAL	JANA CSEMEZOVÁ		
KONTROLOVAL	ING. JAROMÍR DRAŠAR		
NÁZEV AKCE		Děčínská 717/21, 400 03 Ústí n. L.	
BEČŮVA, HRANICE - PPO MĚSTA BEČŮVA, JEZ HRANICE - ZKAPACITNĚNÍ JEZU A RYBÍ PŘECHOD		DATUM	03/2017
		FORMÁT	8 x A4
		MĚŘÍTKO	1:500, 50, 25, 10
		Č. ZAKÁZKY	14-041-A1-DSP
		ÚČEL	PDPS
NÁZEV ČÁSTI		Č. SOUPRAVY	Č. PŘÍLOHY
VÝZTUŽ ZDI BLOK 4			D.2.11.4