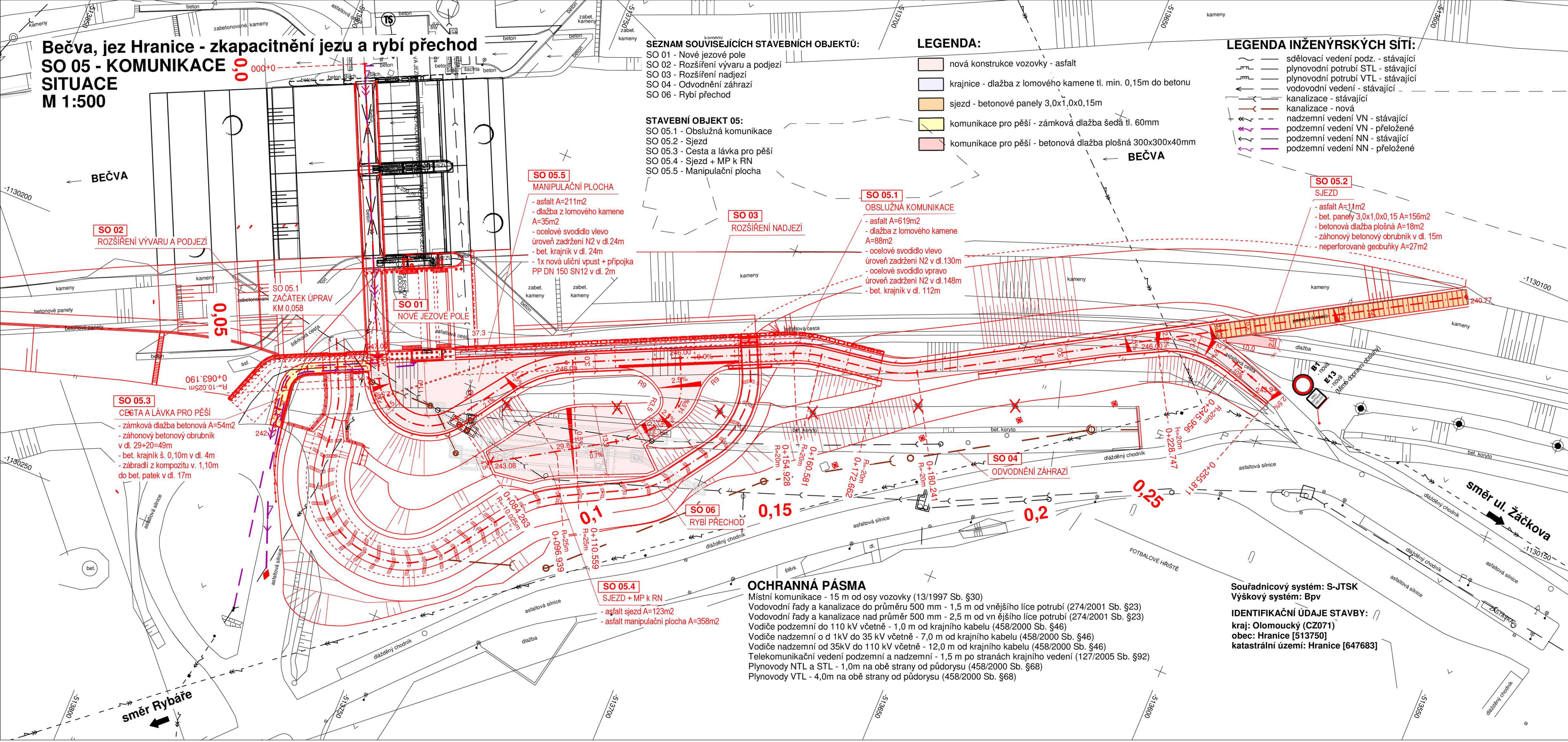


Bečva, jez Hranice - zkpacitnění jezu a rybí přechod
SO 05 - KOMUNIKACE
SITUACE
M 1:500




SOUŘADNICOVÝ SYSTÉM: S-JTSK		VÝŠKOVÝ SYSTÉM: Bpv	
OBJEDNATEL		POVODÍ MORAVY, s. p. Dřevařská 11, 601 75, Brno ZÁVOD HORNÍ MORAVA U Dětského domova 263, 772 11, Olomouc	

ZHOTOVITEL		SDRUŽENÍ DPB + VALBEK	
	DOPRAVOPROJEKT BRNO a.s. Kounicova 271/13, 602 00 BRNO		VALBEK, spol. s r.o. Děčínská 717/21, 400 03 Ústí n. L.

D.5

PDPS 2017

ŘEDITEL ATELIERU	ING. VLADIMÍR NAVRÁTIL	 Děčínská 717/21, 400 03 Ústí n. L.	
HLAVNÍ INŽENÝR PROJEKTU	ING. PETR HUSÁK		
ZODPOVĚDNÝ PROJEKTANT	ING. ŠÁRKA NOVOTNÁ		
VYPRACOVAL	MICHAL MADEJ, DIS.		
KONTROLOVAL	ING. BOHUMIL FIŠER		
NÁZEV AKCE		DATUM	07/2017
BEČVA, HRANICE - PPO MĚSTA BEČVA, JEZ HRANICE - ZKAPACITNĚNÍ JEZU A RYBÍ PŘECHOD		FORMÁT	4 x A4
		MĚŘÍTKO	1 : 50
		Č. ZAKÁZKY	14-041-A1-DSP
		ÚČEL	PDPS
NÁZEV ČÁSTI		Č. SOUPRAVY	Č. PŘÍLOHY
SITUACE			D.5.2