

Technická specifikace
pro veřejnou zakázku malého rozsahu
Rekonstrukce jímacího objektu a technologií na čerpání užitkové vody

B. 1 Jímací objekt

B. 1.1 Stávající stav

Zásobování užitkovou vodou je zajištěno z vodní plochy na pozemku parc. č. 1232.

Vodní plocha zasahuje, až do interiéru jímacího objektu.

Původní objekt pochází dle dochované dokumentace zhruba z 50-60tých let minulého století. Jedná se o zděnou stavbu s betonovým stropem a nosnými I ocelovými profily. Nad rovným stropem byla provedena šikmá pultová střecha, která je dnes propadlá a do objektu zatéká. Bude nutné sanovat zděnou atiku, která se po zborcení střechy místy zborčila také. Vnitřní omítky jsou již degradované a nelze je sanovat. Atikové oplechování a kovové svody jsou buď úplně chybí nebo jsou zkorodované. Střecha objektu je také zasažena náletovými dřevinami které dále rozrušují celistvost zdiva. Vnější zdivo je provedeno jako lícové, částečně vydrolené a znečištěné graffiti. Vstupní ocelové dveře napadené korozí.

Stávající jímací objekt obsahoval jedno čerpadlo Sigma Hranice 40-CVX-5-00-1 o výkonu Qr 2,31/s s dopravní výškou 97m, které bylo napojeno na elektromotor MEZ Mohelnice. Dvojici tlakových nádob o objemu 2x400l. Čerpadlo bylo spínáno tlakovým spínačem na základě poklesu tlaku v systému.

Stav jímacího objektu a technologií je na hranici životnosti proto bylo rozhodnuto o celkové rekonstrukci jímacího objektu a kompletní výměně technologií.

B. 1.2 Nový stav

Při rekonstrukci jímacího objektu a pro jeho zachování je nutné provést novou pultovou střechu a to novým krovem, na který bude ve dvou vrstvách kotvena OSB impregnovaná deska tl. 25mm P+D, dále proveden penetrační nátěr a ukotvena/natavena první a druhá vrstva hydroizolace asfaltovými pásy. Dále bude proveden nový okap a svod z pozinkovaného plechu. Vnitřní omítky budou oklepany na cihlu a bude proveden dvojnásobný vnitřní vápenný nátěr. Nesoudržné části původní atiky budou odstraněny a nově vyzděny. Vnější lícové zdivo bude v poškozených místech reprofilováno, očištěno tlakovou vodou s odstraněním graffiti. Nově bude proveden vnější nátěr barvou s odstínem dle výběru investora. Vnější přístupové schodiště bude nahrazeno novým a to buď monolitickým betonovým nebo z betonových prefabrikátů.

Veškeré stávající strojní vybavení bude demontováno. Demontováno bude tedy, čerpadlo, tlakové nádoby, veškeré potrubní rozvody a to včetně sacího potrubí. V místnosti zůstanou zachovány betonové sokly a kovová elektro lávka. Lávka projde údržbou spočívající v odstranění starého nátěru a rzi a provedením nového základního a krycího nátěru.

Nově bude umístěno čerpadlo DAB K80/300 a jedna tlaková nádoba REFLEX REFIX DT 500/10. Čerpadlo bude spínáno jednak na základě poklesu tlaku v systému a dále bude jeho chod řízen snímačem hladiny vody v jímací nádrži. V případě nízkého stavu vody v jímací nádrži nebude možné čerpání vody.

Nové vraní rozvody budou zhotoveny z PVC potrubí PN16. Sací potrubí bude na konci opatřeno sacím košem se zpětnou klapkou.

Rozmístění nové technologie bude shodné s rozmístěním technologie demontované. Nové čerpadlo se umístí na ocelový pozinkovaný rám, který se připevní k betonovému soklu.

Stávající elektro rozvody budou demontovány a budou nahrazeny novými.

Vnitřní osvětlení objektu v místnosti technologií bude řešeno čtveřicí svítidel s krytím min. IP68. Jedno svítidlo bude v přístupové chodbě. Stávající elektro rozvaděč projde úpravou spočívající v demontáži jisticích prvků pro stávající motor M1, který není v současném stavu ani nebude nově osazen. Využije se pouze jištění pro motor M2. Současně bude demontována i veškerá kabeláž motoru M1.

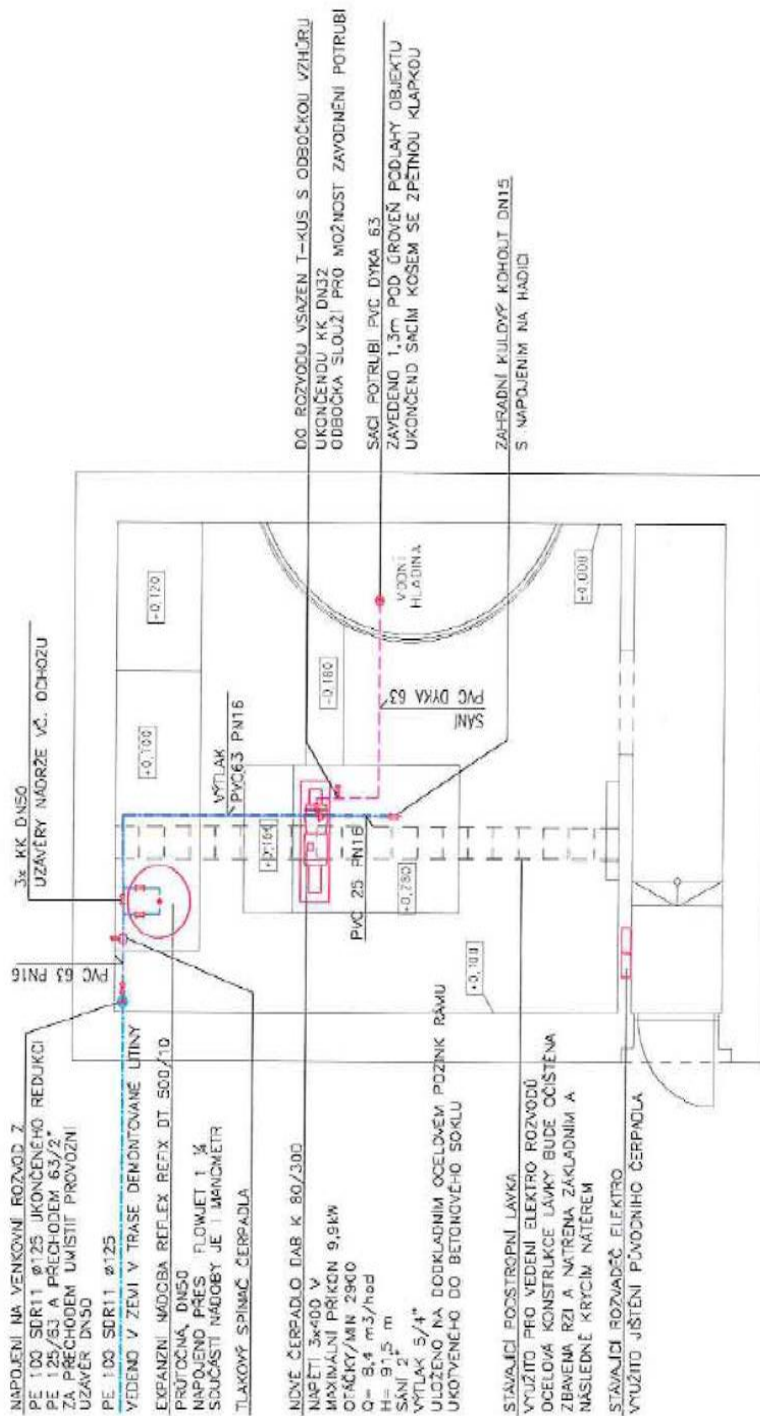
B. 2 Koncová šachta

Nová šachta bude řešena jako železobetonový prefabrikát a bude umístěna v místě stávající cihelné šachty, která bude z důvodu výměny potrubí vedoucím pod ní odstraněna. Nová koncová šachta bude obsahovat hlavní přívodní uzávěr DN50 a dále napojení na stávající areálový rozvod z Pe 040 a odbočku pro možné rozšíření areálového vedení, případně provedení přípojného místa přímo v šachtě.

Upozornění:

Veškeré montážní a stavební práce musí být prováděny odbornou firmou za dodržení platných bezpečnostních předpisů, zejména vyhl. ČÚBP č. 324/1990 Sb.

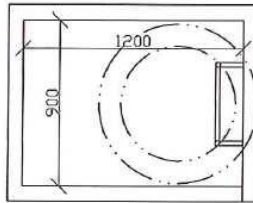
B.1 JÍMACÍ OBJEKT



POZNÁMKA – JÍMACÍ OBJEKT:
STAVAJÍCÍ DVOJICE TLAKOVÝCH NÁSOB BUDE DEMONTOVÁNA
DALE BUDDO VYŘEZÁNY VEŠKERÉ STAVAJÍCÍ POTRUBNÍ ROZVODY VČETNĚ SACÍHO
DOUJE K DOPROJENÍ ELEKTROMOTOU ČERPAČKA OD PŘÍVODU ELEKTRO A NÁSLEDNĚ
BUDE DEMONTOVAN ELEKTROMOTOR VČETNĚ ČERPAČKA SIGMA

B.2 KONCOVÁ ŠACHTA

PŮDORYS



ŘEZ

