



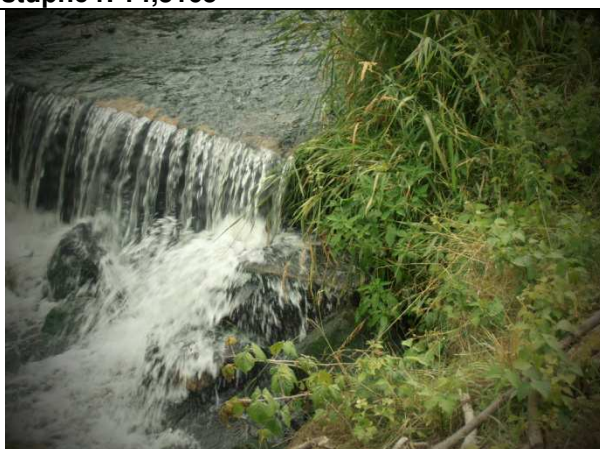
Pohled proti toku na konstrukci stupně ř.km 14,3165



Pohled proti toku na pravobřežní zeď v místě stupně ř. 14,3165



Pohled na pravobřežní zeď po toku ř.km 14,304



Pohled na styk stupně a opevnění ř.km 14,3165



Pohled proti toku na levobřežní zeď ř.km 14,292



Pohled na levobřežní zeď ř.km 14,283

Z provedené charakteristické dokumentace a terénního průzkumu v místě stavby je zřejmé, že stávající opěrné konstrukce zdí a rovinanin se nachází v uspokojivém technickém stavu. Konstrukcí zdí jeví v některých úsecích známky mírného podemletí, což může při dlouhodobém stavu způsobit až postupné poškození konstrukce. V případě rovinaniny na levém břehu je toto poškození velmi mírné. Navrhovanou opravou dojde k opevnění koryta a tím i ochraně pat stávajících konstrukcí lomovým kamenem. Není tak nutno navrhovat další opatření.

Průzkum byl proveden dne 12.7. 2017, ověření stavu a pevnosti konstrukcí bylo prováděno těžkou palicí a ocelovým krumpáčem z koryta toku.