




POVODÍ LABE, státní podnik

ZÁMĚR NA SLUŽBU

**Šembera, Český Brod, údržba břehového porostu
v intravilánu, PB ř. km 16,100 – 16,230**



Zpracoval:	Ing. Jana Malinová úsekový technik PS Lysá n. Labem dne: 4. 09. 2019	
Schválil:	Ing. Petr Michalovích ředitel závodu dne: 11. 09. 2019	
Vyhlášeno Dokumentační komisí:	dne: 11. 09. 2019 číslo zápisu: 9/2019	Tajemník Dokumentační komise 

Odůvodnění účelnosti veřejné zakázky

1. Popis potřeb, které mají být splněním veřejné zakázky naplněny.

Předmětem akce je údržba břehového porostu VVT Šembera, vzrostlých jasanů, v zastavěném území města Český Brod, podél areálu firmy PRODOMA, ř. km 16,100 – 16,230. Akce navazuje na provedené práce, přerušení porostu břečťanů na kmenech předmětných stromů v roce 2017 a 2018 a odborné zhodnocení stavu stromů z 03.2019. Zhoršený zdravotní stav stromů je nebezpečím pro osoby v areálu sousedící firmy, na pěší stezce a soukromých zahradách při levém břehu vodního toku a soukromého majetku podél porostů.

Zásah proběhne v souladu se znaleckým posudkem č. 36-3 218/19, který vypracoval Ing. Jaroslav Kolařík, Ph.D. v 3/2019.

V rámci tohoto posudku byl inventarizován břehový porost a rozříděn dle naléhavosti provedení určeného zásahu a to do 3 skupin, skupina 1 – naléhavý zásah, 2 – střední naléhavost, 3 – malá naléhavost, stromy bez označení jsou bez zásahu.

Předmětem této zakázky je odstranění a údržba stromů zařazených do skupiny naléhavosti 1 a 2.

Pokáceno bude celkem 7 stromů. Lokální redukce a bezpečnostní řez bude provedena u 11 stromů, viz níže uvedená tabulka.

2. Popis předmětu veřejné zakázky.

V rámci této akce bude provedena údržba břehových porostů spočívající v kácení, stabilizačním a zdravotním ořezu vytipovaných jedinců ve skupině dle naléhavosti č. 1 a 2. dle zpracovaného znaleckého posudku

Zásah	ks	čísla stromů dle přílohy č. 1 - znaleckého posudku
Kácení stromů směrové s přetažením	5	6, 7, 14, 18, 25
Postupné kácení s volnou dopadovou plochou	2	11, 13
Řez bezpečnostní	7	1, 3, 4, 5, 8, 23, 26
Lokální redukce z důvodu stabilizace	4	1, 4, 8, 26

3. Popis vzájemného vztahu předmětu veřejné zakázky a potřeb zadavatele.

Předmět veřejné zakázky je v souladu s povinnostmi správce toku vyplývající ze zákona č. 254/2001 Sb. v platném znění a prováděcí vyhlášky k tomuto zákonu.

4. Rizika nerealizace veřejné zakázky, snížení kvality plnění, vynaložení dalších finančních nákladů.

V případě neprovedení zásahu je ohrožena bezpečnost osob, vznik škod na majetku, dále hrozí pád stromu do vodního toku, přičemž vzniklá překážka může způsobit nežádoucí vzdutí hladiny.

5. Popis variant naplnění potřeb a zdůvodnění zvolené alternativy veřejné zakázky (odůvodnění, proč není možné dosáhnout cíle vlastními silami).

Jedná se arboristické zásahy, které je oprávněn provést k tomu vyškolený arborista horolezeckou technikou. Práce budou prováděny osobou s odborností arboristických prací, která je držitelem certifikátu "ETW" nebo "ČCA - stromolezec". Vzhledem k nutnosti zajištění této odbornosti nelze zásah do břehových porostů realizovat vlastními silami.

6. Předpokládaný termín splnění veřejné zakázky.

Předpokládaný termín realizace je 11/2019 až 03/2020.

Podrobný popis předmětu dodávky (služby)

Místo určení:

nákladové středisko závodu nebo odboru: 2 011 110 – PÚ Výrovka, Šembera ř. km 16,100 – 16,230 Český Brod.

Podrobný popis předmětu dodávky (služby):

Jedná se o údržbu porostů na pravém břehu Šembery, v intravilánu obce, v různém stupni degradace, které byly znalecky posouzeny a ohodnoceny dle naléhavosti do 3 tříd, kdy bude zásah proveden na porostech v 1. a 2. třídě. Dle technologie údržby v posudku bude 5 ks směrově skáceno, přetaženo a rozmanipulováno, 2 ks postupně káceny na volnou dopadovou plochu, 4 ks lokálně redukovány z důvodu stabilizace a u 7 ks proveden bezpečnostní řez. Využitelná hmota bude protokolárně předána objednateli s vyčíslením množství a druhu předávané dřevní hmoty. Ostatní nevyužitelná dřevní hmota bude z pozemků odstraněna a zlikvidována dle příslušných zákonů a místních vyhlášek. Dotčené pozemky budou uvedeny do stavu dohodnutého a odsouhlaseného vlastníkem. Akce bude provedena v období vegetačního klidu, tj. listopad – březen následujícího roku. Zhotovitel je povinen provést dílo kvalifikovanými osobami, toto platí i v případě, že dílo bude prováděno subdodavatelem (pokud bude objednatel část předmětu díla provádět formou subdodávky). Dodavatel akce si zajistí souhlas vlastníků dotčených pozemků se vstupem na pozemky, po dokončení kácení zajistí úklid pracoviště. Zhotovitel odpovídá za dodržování bezpečnostních a požárních předpisů, dále odpovídá za škody, které z jeho viny vzniknou při plnění objednávky jak objednateli, tak třetím osobám. Takto vzniklé škody je zhotovitel povinen odstranit a nést náklady na jejich odstranění. Zhotovitel odpovídá za úklid a případné opravy přístupových komunikací a ploch, které budou užívány pro realizaci díla. V průběhu realizace prací zajistí zhotovitel průběžně odstranění dřevní hmoty, která spadne do koryta vodního toku.

Požadované parametry (specifikace dodávky/služby) a jejich zdůvodnění:

Parametry a specifikace vycházejí ze zpracovaného znaleckého posudku č. 36 – 3 218/19, který vypracoval Ing. Jaroslav Kolařík, Ph.D. v 03/2019.

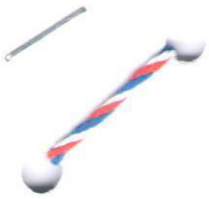
Zhotovitel si na své náklady zajistí vstupy na dotčené pozemky. Projednání zásahu s dotčenými orgány státní správy v oblasti životního prostředí zajistí objednatel.

Odhad ceny:

Odhadovaná cena byla stanovena na s využitím ceníku ÚRS a činí 150 tis. Kč

Přílohy:

- P1_znalecký posudek č. 36-32218/19 (Ing. Jaroslav Kolařík, Ph.D.)
- P2_přehledná situace
- P3_podrobná situace
- P4_výpis z KN
- P5_fotodokumentace
- P6_soupis prací



ZNALECKÝ POSUDEK č. 36-3 218/19

Předmět : Znalecký posudek byl zpracován za účelem zhodnocení aktuálního stavu vybraných stromů, lemujících areál společnosti Pro-Doma stavebniny v Českém Brodě.

Objednatel posudku : Pavouci, s.r.o.
Vladimír Střihavka
Kostnická 510
280 02 KOLÍN

Zpracovatel posudku : Ing. Jaroslav Kolařík, Ph.D.
Na Štěpnici 945
665 01 ROSICE
tel. : 602 / 742607

e-mail : kolarik@bezpecnestromy.cz

Datum místního šetření : 5.3.2019

Datum zpracování posudku : 6.3.2019

Posudek obsahuje 6 stran a 6 stran přílohy.

1. Nález

Předmětem jsou stromy, rostoucí na p.č. 119 v k.ú. Český Brod podél plotu areálu společnosti Pro-Doma stavebniny. Účelem posudku je zhodnotit aktuální stav stromů s hlavní pozorností věnovanou jejich perspektivě a provozní bezpečnosti.

Lokalizace stromů je patrná z mapové a fotografické dokumentace a následující situace. Data byla vystavena na portále www.stromypodkontrolou.cz.



2. Posudek

Metodika hodnocení

Průzkum stromů byl zpracován pomocí vizuálních metod šetření v souladu se Standardem péče o přírodu a krajinu A01 001 – Hodnocení stavu stromů.

Fyziologické stáří

Jedná se o zařazení stromu do kategorie podle vývojového stádia jedince.

1. výsadba ve stádiu aklimatizace
2. aklimatizovaná výsadba, jedinec v období dynamického růstu
3. mladý strom dorůstající rozměrů dospělého jedince
4. dospělý strom, projevuje se stagnace růstu
5. starý jedinec, ústup koruny

Perspektiva

Odhad perspektivy jedince na základě jeho zdravotního stavu a vitality.

- a. na stanovišti vhodný a dlouhodobě udržitelný
- b. existence na stanovišti je dočasná
- c. nevhodný, určený k odstranění

Vitalita

Souhrnná charakteristika popisující životaschopnost (dynamiku průběhu fyziologických funkcí) stromu jako živého organismu. Zhoršení vitality může být způsobeno nevhodnými stanovištními poměry, napadením škůdci, příp. vlivem okolního porostu.

1. vitalita výborná až mírně snížená
2. vitalita zhoršená, koruna začíná prosychat
3. vitalita výrazně zhoršená, prosychání dynamicky pokračuje
4. vitalita zbytková
5. suchý strom

Zdravotní stav

Souhrnná charakteristika definující stav mechanického poškození jedince. Hlavním významem je vyjádření provozní bezpečnosti stromu.

1. zdravotní stav výborný až dobrý
2. zdravotní stav zhoršený
3. zdravotní stav výrazně zhoršený
4. zdravotní stav silně narušený
5. havarijný jedinec

Stabilita

Odhad možného ohrožení provozní bezpečnosti jedincem na základě pozorovatelných defektů větvení, infikace kmene, výskytu dutin či trhlin v kmenové i korunové části, příp. v důsledku viditelného narušení kořenového systému. Hodnotí se především odolnost proti zlomu, v oblasti odolnosti proti vyvrácení pouze vizuálně patrné symptomy.

1. bez zjištěných symptomů narušení statických poměrů
2. mírné narušení statických poměrů (nutné další sledování)
3. významnější narušení stability stromu (nutná častá kontrola – 1-2x ročně, příp. sanace)
4. riziko pádu kosterních větví, rozsáhlý defekt (pokud není možná sanace defektu, nutné odstranění stromu)
5. havarijný stav, rozpadající se koruna či kmen

Návrh technologie zásahu byl proveden dle standardu SPPK A02 002 – Řez stromů. Třídy naléhavosti umožňují rozdělení plánovaných zásahů do etap. Je možné všechny práce provést pouze v jednom realizačním kroku.

Interval opakování zásahu je uveden v letech.

Plachta : Podél areálu

Ruderální porost podél potoka za plotem průmyslového areálu. Stromy byly v minulosti silně kolonizované břechťanem, což bylo vyřešené odřezáním popínavky. Často se jedná o vícekmene bez patřičného zapěstování v mládí. Celkově lze počítat pouze se střednědobou perspektivou celé aleje.

Číslo	Taxon		Průměr kmene				Výška	Fyziologické stáří	Perspektiva	Vitalita	Stabilita zlom	Zdravotní stav	Poznámka	Technologie	Naléhavost	Poznámka k práci
1	<i>Fraxinus excelsior</i>	jasan ztepilý	33	32	11		16,0	4	a	2	2	2	Asymetrická koruna.	Lokální redukce z důvodu stabilizace	2	Symetrizovat.
														Řez bezpečnostní	2	
2	<i>Fraxinus excelsior</i>	jasan ztepilý	26				16,0	3	a	2	1	1		Řez bezpečnostní	3	
3	<i>Fraxinus excelsior</i>	jasan ztepilý	38	30	21	19	17,0	4	a	2	1	2		Řez bezpečnostní	2	
4	<i>Fraxinus excelsior</i>	jasan ztepilý	71				17,0	4	a	1	2	2		Lokální redukce z důvodu stabilizace	2	Odlehčení nestabilních větví.
														Řez bezpečnostní	2	
5	<i>Fraxinus excelsior</i>	jasan ztepilý	30	29			17,0	4	a	1	2	2		Řez bezpečnostní	2	
6	<i>Fraxinus excelsior</i>	jasan ztepilý	35	29	28		18,0	4	b	2	3	3	Infekce báze kmene. Nevhodná struktura větvení.	Kácení stromů s přetažením	2	
7	<i>Fraxinus excelsior</i>	jasan ztepilý	35	31	23		18,0	4	b	2	3	3	Nevhodná struktura větvení. Infekce báze kmene.	Kácení stromů s přetažením	2	
8	<i>Fraxinus excelsior</i>	jasan ztepilý	84				18,0	4	a	1	2	2		Lokální redukce z důvodu stabilizace	2	Odlehčení nestabilních větví.
														Řez bezpečnostní	2	
9	<i>Fraxinus excelsior</i>	jasan ztepilý	44				18,0	4	a	1	1	2	Infekce kmene.			
10	<i>Fraxinus excelsior</i>	jasan ztepilý	32	22	15		17,0	4	a	1	2	2		Řez bezpečnostní	3	
11	<i>Fraxinus excelsior</i>	jasan ztepilý	34				17,0	4	b	2	2	3	Nakloněný kmen. Rozvolnění skupiny.	Postupné kácení s volnou dopadovou plochou	2	
12	<i>Fraxinus excelsior</i>	jasan ztepilý	26	25	24		16,0	4	a	2	2	2		Řez bezpečnostní	3	
13	<i>Fraxinus excelsior</i>	jasan ztepilý	33	26			18,0	4	b	1	3	3	Tlaková vidlice od báze.	Postupné kácení s volnou dopadovou plochou	2	
14	<i>Fraxinus excelsior</i>	jasan ztepilý	41				13,0	4	b	2	3	3	Infekce báze kmene.	Kácení stromů s přetažením	2	

Číslo	Taxon		Průměr kmene				Výška	Fyziologické stáří	Perspektiva	Vitalita	Stabilita zlom	Zdravotní stav	Poznámka	Technologie	Naléhavost	Poznámka k práci
													Defektní větvení.			
15	<i>Fraxinus excelsior</i>	jasan ztepilý	25	24	20		16,0	4	a	1	2	2		Řez bezpečnostní	3	
16	<i>Fraxinus excelsior</i>	jasan ztepilý	36				17,0	4	a	1	2	2		Řez bezpečnostní	3	
17	<i>Fraxinus excelsior</i>	jasan ztepilý	35	30			16,0	4	a	1	2	2		Řez bezpečnostní	3	
18	<i>Fraxinus excelsior</i>	jasan ztepilý	35	30			16,0	4	c	2	3	4	Infekce báze kmene.	Kácení stromů s přetažením	1	
19	<i>Fraxinus excelsior</i>	jasan ztepilý	27	25	21		17,0	4	a	1	2	2		Řez bezpečnostní	3	
20	<i>Fraxinus excelsior</i>	jasan ztepilý	36				17,0	4	a	1	1	1		Řez bezpečnostní	3	
21	<i>Fraxinus excelsior</i>	jasan ztepilý	28	21			18,0	4	a	1	2	2		Řez bezpečnostní	3	
22	<i>Fraxinus excelsior</i>	jasan ztepilý	26	25			18,0	4	a	1	2	2		Řez bezpečnostní	3	
23	<i>Fraxinus excelsior</i>	jasan ztepilý	28	24			18,0	4	a	1	2	2		Řez bezpečnostní	2	
24	<i>Fraxinus excelsior</i>	jasan ztepilý	23				17,0	3	a	1	1	2				
25	<i>Fraxinus excelsior</i>	jasan ztepilý	23				15,0	3	b	2	2	3	Rozvolnění skupiny.	Kácení stromů s přetažením	2	
26	<i>Fraxinus excelsior</i>	jasan ztepilý	42				17,0	4	a	1	2	2	Tlaková vidlice v koruně.	Lokální redukce z důvodu stabilizace	2	Potlačit tlakové větvení.
														Řez bezpečnostní	2	

3. Závěr

Bylo provedeno zhodnocení vybraných stromů.

Definované zásahy svým obsahem odpovídají oborovému Standardu péče o přírodu a krajinu A02 002 – Řez stromů (k dispozici na www.standardy.nature.cz).

Technologie	Naléhavost			Celkem
	1	2	3	
Kácení stromů s přetažením	1	4		5
Lokální redukce z důvodu stabilizace		4		4
Postupné kácení s volnou dopadovou plochou		2		2
Řez bezpečnostní		7	10	17

V Rosicích dne 6.3.2019

Zpracoval : Ing. Jaroslav KOLAŘÍK, Ph.D.
Na Štěpnici 945
665 01 ROSICE

Znalecká doložka :

Znalecký posudek jsem podal jako znalec jmenovaný rozhodnutím předsedkyně Krajského soudu v Brně ze dne 27.11.2000 pod poř. č. : 3793 pro základní obor **ochrana přírody** se specializací hodnocení stavu a návrh technologie ošetření stromů, diagnostika provozní bezpečnosti stromů (vizuální, přístrojová) a základní obor **ekonomika**, odvětví ceny a odhady, se specializací trvalé porosty, dřeviny.

Znalecký úkon je zapsán pod pořadovým číslem **36-3 218/19** ve znaleckém deníku.

Znalečné a náhradu nákladů (náhradu mzdy) účtuji podle připojené likvidace na základě dokladu čís.....19.01.035.....

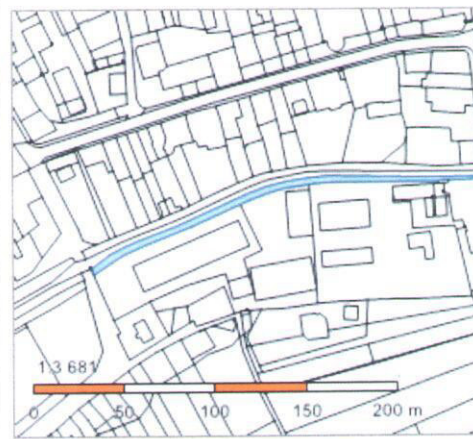
Prohlašuji, že jsem si vědom následků vědomě nepravdivého znaleckého posudku a to ve smyslu § 127a zákona č. 99/1963 Sb., občanský soudní řád, ve znění pozdějších předpisů.

V Rosicích dne 6.3.2019

Zpracoval : Ing. Jaroslav KOLAŘÍK, Ph.D.
Na Štěpnici 945
665 01 ROSICE

Informace o pozemku

	119
	Český Brod [533271]
Katastrální území:	Český Brod [622737]
Parcelní číslo:	2352
Výměra [m ²]:	764
Typ parcely:	Parcela katastru nemovitostí
Mapový list:	DKM
Určení výměry:	Graficky nebo v digitalizované mapě
Způsob využití:	neplošná půda
Druh pozemku:	ostatní plocha



Vlastníci, jiní oprávnění

Vlastnické právo	Podíl
Česká republika,	
Právo hospodařit s majetkem státu	Podíl
Povodí Labe, státní podnik, Víta Nejedlého 951/8, Slezské Předměstí, 50003 Hradec Králové	

Způsob ochrany nemovitosti

Nejsou evidovány žádné způsoby ochrany.

Seznam BPEJ

Parcela nemá evidované BPEJ.

Omezení vlastnického práva

Nejsou evidována žádná omezení.

Jiné zápisy

Typ
Změna výměr obnovou operátu

Řízení, v rámci kterých byl k nemovitosti zapsán cenový údaj

Nemovitost je v územním obvodu, kde státní správu katastru nemovitostí ČR vykonává [Katastrální úřad pro Středočeský kraj, Katastrální pracoviště Kolín](#)

Zobrazené údaje mají informativní charakter. Platnost k 06.03.2019 04:00:00.

© 2004 - 2019 [Český úřad zeměměřický a katastrální](#), Pod sídlištěm 1800/9, Kobyličky, 18211 Praha 8
Podání určená katastrálními úřady a pracovišti zasílejte přímo na [jejich e-mail adresu](#).

Verze aplikace: 5.5.5 build 0



1 - Foto 2019 (5. 3., 17-27-2)



1 - Foto 2019 (5. 3., 17-44-30)



2 - Foto 2019 (5. 3., 17-27-23)



3 - Foto 2019 (5. 3., 17-27-44)



3 - Foto 2019 (5. 3., 17-45-29)



4 - Foto 2019 (5. 3., 17-28-6)



5 - Foto 2019 (5. 3., 17-28-27)



6 - Foto 2019 (5. 3., 17-47-53)



6 - Foto 2019 (5. 3., 17-47-53)



7 - Foto 2019 (5. 3., 17-29-17)



7 - Foto 2019 (5. 3., 17-49-9)



8 - Foto 2019 (5. 3., 17-29-38)



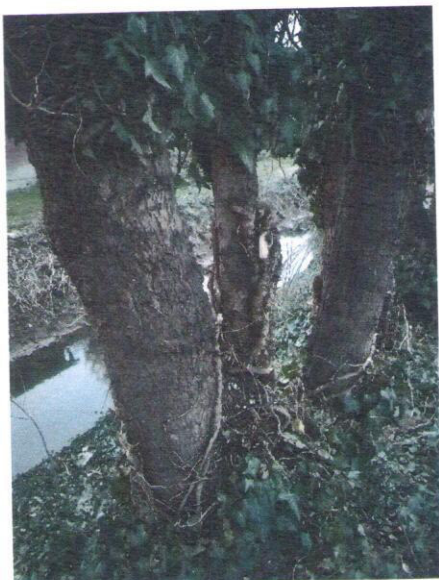
9 - Foto 2019 (5. 3., 17-30-1)



9 - Foto 2019 (5. 3., 17-50-16)



10 - Foto 2019 (5. 3., 17-30-24)



10 - Foto 2019 (5. 3., 17-51-0)



11 - Foto 2019 (5. 3., 17-30-47)



12 - Foto 2019 (5. 3., 17-31-18)



13 - Foto 2019 (5. 3., 17-35-32)



13 - Foto 2019 (5. 3., 17-53-0)



14 - Foto 2019 (5. 3., 17-35-57)



14 - Foto 2019 (5. 3., 17-53-42)



15 - Foto 2019 (5. 3., 17-36-19)



16 - Foto 2019 (5. 3., 17-36-51)



17 - Foto 2019 (5. 3., 17-37-19)



18 - Foto 2019 (5. 3., 17-37-37)



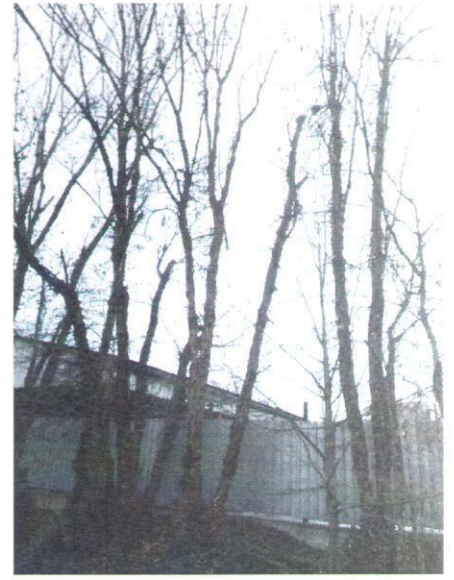
18 - Foto 2019 (5. 3., 17-55-44)



19 - Foto 2019 (5. 3., 17-38-3)



20 - Foto 2019 (5. 3., 17-38-25)



21 - Foto 2019 (5. 3., 17-38-57)



22 - Foto 2019 (5. 3., 17-39-14)



23 - Foto 2019 (5. 3., 17-39-37)



24 - Foto 2019 (5. 3., 17-40-6)

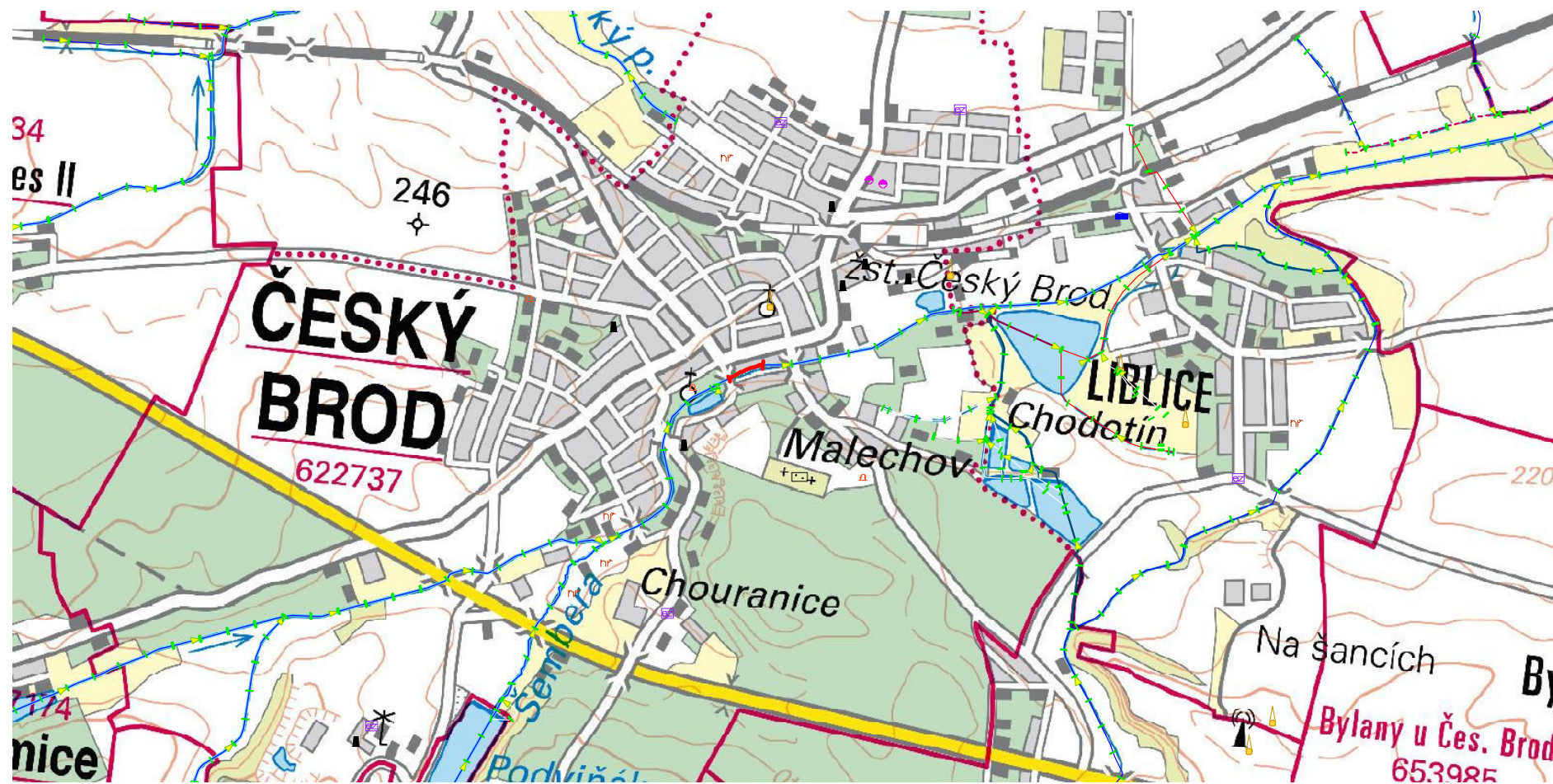


25 - Foto 2019 (5. 3., 17-40-28)



26 - Foto 2019 (5. 3., 17-40-50)

Šembera Český Brod, přehledná situace



[Sem zadejte text.]

Šembera, Český Brod, ř. km 16,100 – 16,230, podél firmy PRO-DOMA stavebniny



Informace o pozemku

Parcelní číslo:	119
Obec:	Český Brod [5332711]
Katastrální území:	Český Brod [622737]
Číslo LV:	2352
Výměra [m ²]:	764
Typ parcely:	Parcela katastru nemovitostí
Mapový list:	DKM
Určení výměry:	Graficky nebo v digitalizované mapě
Způsob využití:	neplošná půda
Druh pozemku:	ostatní plocha



Vlastníci, jiní oprávnění

Vlastnické právo	Podíl
Česká republika,	
Právo hospodařit s majetkem státu	Podíl
Povodí Labe, státní podnik, Víta Nejedlého 951/8, Slezské Předměstí, 50003 Hradec Králové	

Způsob ochrany nemovitosti

Nejsou evidovány žádné způsoby ochrany.

Seznam BPEJ

Parcela nemá evidované BPEJ.

Omezení vlastnického práva

Nejsou evidována žádná omezení.

Jiné zápisy

Typ
Změna výměr obnovou operátu
Řízení, v rámci kterých byl k nemovitosti zapsán cenový údaj

Nemovitost je v územním obvodu, kde státní správu katastru nemovitostí ČR vykonává [Katastrální úřad pro Středočeský kraj, Katastrální pracoviště Kolín](#)

Zobrazené údaje mají informativní charakter. Platnost k 23.04.2019 07:00:02.







REKAPITULACE STAVBY

Kód: Pri_2019_07
Stavba: Šembera, Český Brod, údržba břehového porostu

KSO: CC-CZ:
Místo: Datum: 2. 9. 2019

Zadavatel: IČ:
DIČ:

Uchazeč: IČ: Vyplň údaj
Vyplň údaj DIČ: Vyplň údaj

Projektant: IČ:
DIČ:

Poznámka:

Cena bez DPH **0,00**

	Sazba daně	Základ daně	Výše daně
DPH základní	21,00%	0,00	0,00
DPH snížená	15,00%	0,00	0,00

Cena s DPH	v	CZK	0,00
-------------------	----------	------------	-------------

REKAPITULACE OBJEKTŮ STAVBY A SOUPISŮ PRACÍ

Kód: Pri_2019_07

Stavba: Šembera, Český Brod, údržba břehového porostu

Místo: Datum: 2. 9. 2019

Zadavatel: Projektant:

Uchazeč:

Kód	Objekt, Soupis prací	Cena bez DPH [CZK]	Cena s DPH [CZK]	Typ
Náklady stavby celkem		0,00	0,00	
Pri_2019_07	Šembera, Český Brod, údržba břehového porostu	0,00	0,00	STA

KRYCÍ LIST SOUPISU

Stavba:

Šembera, Český Brod, údržba břehového porostu

KSO:

Místo:

Zadavatel:

Uchazeč:

Projektant:

Poznámka:

CC-CZ:

Datum: 2. 9. 2019

IČ:

DIČ:

IČ:

DIČ:

IČ:

DIČ:

Cena bez DPH

0,00

	Základ daně	Sazba daně	Výše daně
DPH základní	0,00	21,00%	0,00
snížená	0,00	15,00%	0,00

Cena s DPH

v CZK

0,00

REKAPITULACE ČLENĚNÍ SOUPISU PRACÍ

Stavba: Šembera, Český Brod, údržba břehového porostu

Místo:

Datum: 2. 9. 2019

Zadavatel:

Projektant:

Uchazeč:

Kód dílu - Popis

Cena celkem [CZK]

Náklady soupisu celkem

0,00

HSV - Práce a dodávky HSV

0,00

1 - Zemní práce

0,00

SOUPIS PRACÍ

Stavba:

Šembera, Český Brod, údržba břehového porostu

Místo:

Datum: 2. 9. 2019

Zadavatel:

Projektant:

Uchazeč:

PČ	Typ	Kód	Popis	MJ	Množství	J.cena [CZK]	Cena celkem [CZK]	Cenová soustava
----	-----	-----	-------	----	----------	--------------	-------------------	-----------------

Náklady soupisu celkem

0,00

D HSV

Práce a dodávky HSV

0,00

1	K	034103000	Oplocení staveniště	kpl	1,000		0,00	CS ÚRS 2018 01
2	K	034503000	Informační tabule na staveništi	kpl	1,000		0,00	CS ÚRS 2018 01
3	K	R002	Štěpkování větví z pokácených stromů a likvidace štěpky	ks	1,000		0,00	
4	K	R003	Štěpkování větví z řezů stromů - redukční, zdravotní, obvodové atd. likvidace štěpky	soubor	1,000		0,00	
5	K	R004	manipulace s veškerou dřevní hmotou	soubor	1,000		0,00	

P

Poznámka k položce:

položka zahrnuje rozmanipulování a přiblížení dřevní hmoty k místu možného odvozu a stanovení kubatury

6	K	R005	úprava pozemků použitých pro příjezd na staveniště	soubor	1,000		0,00	
---	---	------	--	--------	-------	--	------	--

D 1

Zemní práce

0,00

7	K	112151117	Pokácení stromu směrové v celku s odřezáním kmene a s odvětvením průměru kmene přes 700 do 800 mm	kus	7,000		0,00	CS ÚRS 2018 01
11	K	184852116	Řez stromů prováděný lezeckou technikou bezpečnostní, plocha koruny stromu přes 150 do 180 m2	kus	7,000		0,00	CS ÚRS 2018 01
12	K	184852416	Řez stromů prováděný lezeckou technikou redukční obvodový, plocha koruny stromu přes 150 do 180 m2	kus	4,000		0,00	CS ÚRS 2018 01

Struktura údajů, formát souboru a metodika pro zpracování

Struktura

Soubor je složen ze záložky Rekapitulace stavby a záložek s názvem soupisu prací pro jednotlivé objekty ve formátu XLSX. Každá ze záložek přitom obsahuje ještě samostatné sestavy vymezené orámováním a nadpisem sestavy.

Rekapitulace stavby obsahuje sestavu Rekapitulace stavby a Rekapitulace objektů stavby a soupisů prací.

V sestavě **Rekapitulace stavby** jsou uvedeny informace identifikující předmět veřejné zakázky na stavební práce, KSO, CC-CZ, CZ-CPV, CZ-CPA a celkové nabídkové ceny uchazeče.

V sestavě **Rekapitulace objektů stavby a soupisů prací** je uvedena rekapitulace stavebních objektů, inženýrských objektů, provozních souborů, vedlejších a ostatních nákladů a ostatních nákladů s rekapitulací nabídkové ceny za jednotlivé soupisy prací. Na základě údaje Typ je možné identifikovat, zda se jedná o objekt nebo soupis prací pro daný objekt:

STA	Stavební objekt pozemní
ING	Stavební objekt inženýrský
PRO	Provozní soubor
VON	Vedlejší a ostatní náklady
OST	Ostatní
Soupis	Soupis prací pro daný typ objektu

Soupis prací pro jednotlivé objekty obsahuje sestavy Krycí list soupisu, Rekapitulace členění soupisu prací, Soupis prací. Za soupis prací může být považován i objekt stavby v případě, že neobsahuje podřízenou zakázku.

Krycí list soupisu obsahuje rekapitulaci informací o předmětu veřejné zakázky ze sestavy Rekapitulace stavby, informaci o zařazení objektu do KSO, CC-CZ, CZ-CPV, CZ-CPA a rekapitulaci celkové nabídkové ceny uchazeče za aktuální soupis prací.

Rekapitulace členění soupisu prací obsahuje rekapitulaci soupisu prací ve všech úrovních členění soupisu tak, jak byla tato členění použita (např. stavební díly, funkční díly, případně jiné členění) s rekapitulací nabídkové ceny.

Soupis prací obsahuje položky veškerých stavebních nebo montážních prací, dodávek materiálů a služeb nezbytných pro zhotovení stavebního objektu, inženýrského objektu, provozního souboru, vedlejších a ostatních nákladů.

Pro položky soupisu prací se zobrazují následující informace:

PČ	Pořadové číslo položky v aktuálním soupisu
TYP	Typ položky: K - konstrukce, M - materiál, PP - plný popis, PSC - poznámka k souboru cen, P - poznámka k položce, VV - výkaz výměr
Kód	Kód položky
Popis	Zkrácený popis položky
MJ	Měrná jednotka položky
Množství	Množství v měrné jednotce
J.cena	Jednotková cena položky. Zadaní může obsahovat namísto J.ceny sloupce J.materiál a J.montáž, jejichž součet definuje J.cenu položky.
Cena celkem	Celková cena položky daná jako součin množství a j.ceny
Cenová soustava	Příslušnost položky do cenové soustavy

Ke každé položce soupisu prací se na samostatných řádcích může zobrazovat:

Plný popis položky
Poznámka k souboru cen a poznámka zadavatele
Výkaz výměr

Pokud je k řádce výkazu výměr evidovaný údaj ve sloupci Kód, jedná se o definovaný odkaz, na který se může odvolávat výkaz výměr z jiné položky.

Metodika pro zpracování

Jednotlivé sestavy jsou v souboru provázány. Editovatelné pole jsou zvýrazněny žlutým podbarvením, ostatní pole neslouží k editaci a nesmí být jakkoliv modifikovány.

Uchazeč je pro podání nabídky povinen vyplnit žlutě podbarvená pole:

Pole Uchazeč v sestavě Rekapitulace stavby - zde uchazeč vyplní svůj název (název subjektu)

Pole IČ a DIČ v sestavě Rekapitulace stavby - zde uchazeč vyplní svoje IČ a DIČ

Datum v sestavě Rekapitulace stavby - zde uchazeč vyplní datum vytvoření nabídky

J.cena = jednotková cena v sestavě Soupis prací o maximálním počtu desetinných míst uvedených v poli

- pokud sestavy soupisů prací obsahují pole J.cena, musí být všechna tato pole vyplněna nenulovými kladnými číslicemi

Poznámka - nepovinný údaj pro položku soupisu

V případě, že sestavy soupisů prací neobsahují pole J.cena, potom ve všech soupisech prací obsahují pole:

- J.materiál - jednotková cena materiálu

- J.montáž - jednotková cena montáže

Uchazeč je v tomto případě povinen vyplnit všechna pole J.materiál a pole J.montáž nenulovými kladnými číslicemi. V případech, kdy položka neobsahuje žádný materiál je přípustné, aby pole J.materiál bylo vyplněno nulou. V případech, kdy položka neobsahuje žádnou montáž je přípustné, aby pole J.montáž bylo vyplněno nulou. Není však přípustné, aby obě pole - J.materiál, J.Montáž byly u jedné položky vyplněny nulou.

Rekapitulace stavby

Název atributu	Povinný (A/N)	Popis	Typ	Max. počet znaků
Kód	A	Kód stavby	String	20
Stavba	A	Název stavby	String	120
Místo	N	Místo stavby	String	50
Datum	A	Datum vykonaného exportu	Date	
KSO	N	Klasifikace stavebního objektu	String	15
CC-CZ	N	Klasifikace stavbeních děl	String	15
CZ-CPV	N	Společný slovník pro veřejné zakázky	String	20
CZ-CPA	N	Klasifikace produkce podle činností	String	20
Zadavatel	N	Zadavatel zadání	String	50
IČ	N	IČ zadavatele zadání	String	20
DIČ	N	DIČ zadavatele zadání	String	20
Uchazeč	N	Uchazeč veřejné zakázky	String	50
Projektant	N	Projektant	String	50
Poznámka	N	Poznámka k zadání	String	255
Sazba DPH	A	Rekapitulace sazeb DPH u položek soupisů	eGSazbaDph	
Základna DPH	A	Základna DPH určena součtem celkové ceny z položek soupisů	Double	
Hodnota DPH	A	Hodnota DPH	Double	
Cena bez DPH	A	Celková cena bez DPH za celou stavbu. Sčítává se ze všech listů.	Double	
Cena s DPH	A	Celková cena s DPH za celou stavbu	Double	

Rekapitulace objektů stavby a soupisů prací

Název atributu	Povinný (A/N)	Popis	Typ	Max. počet znaků
Kód	A	Přebírá se z Rekapitulace stavby	String	20
Stavba	A	Přebírá se z Rekapitulace stavby	String	120
Místo	N	Přebírá se z Rekapitulace stavby	String	50
Datum	A	Přebírá se z Rekapitulace stavby	Date	
Zadavatel	N	Přebírá se z Rekapitulace stavby	String	50
Projektant	N	Přebírá se z Rekapitulace stavby	String	50
Uchazeč	N	Přebírá se z Rekapitulace stavby	String	50
Kód	A	Kód objektu	String	20
Objektu, Soupis prací	A	Název objektu	String	120
Cena bez DPH	A	Cena bez DPH za daný objekt	Double	
Cena s DPH	A	Cena spolu s DPH za daný objekt	Double	
Typ	A	Typ zakázky	eGTypZakazky	

Krycí list soupisu

Název atributu	Povinný (A/N)	Popis	Typ	Max. počet znaků
Stavba	A	Přebírá se z Rekapitulace stavby	String	120
Objekt	A	Kód a název objektu	String	20 + 120
Soupis	A	Kód a název soupisu	String	20 + 120
KSO	N	Klasifikace stavebního objektu	String	15
CC-CZ	N	Klasifikace stavebních děl	String	15
CZ-CPV	N	Společný slovník pro veřejné zakázky	String	20
CZ-CPA	N	Klasifikace produkce podle činností	String	20
Místo	N	Přebírá se z Rekapitulace stavby	String	50
Zadavatel	N	Přebírá se z Rekapitulace stavby	String	50
Uchazeč	N	Přebírá se z Rekapitulace stavby	String	50
Projektant	N	Přebírá se z Rekapitulace stavby	String	50
Poznámka	N	Poznámka k soupisu prací	String	255
Sazba DPH	A	Rekapitulace sazeb DPH na položkách aktuálního soupisu	eGSazbaDph	
Základna DPH	A	Základna DPH určena součtem celkové ceny z položek aktuálního soupisu	Double	
Hodnota DPH	A	Hodnota DPH	Double	
Cena bez DPH	A	Cena bez DPH za daný soupis	Double	
Cena s DPH	A	Cena s DPH za daný soupis	Double	

Rekapitulace členění soupisu prací

Název atributu	Povinný (A/N)	Popis	Typ	Max. počet znaků
Stavba	A	Přebírá se z Rekapitulace stavby	String	120
Objekt	A	Kód a název objektu, přebírá se z Krycího listu soupisu	String	20 + 120
Soupis	A	Kód a název objektu, přebírá se z Krycího listu soupisu	String	20 + 120
Místo	N	Přebírá se z Rekapitulace stavby	String	50
Datum	A	Přebírá se z Rekapitulace stavby	Date	
Zadavatel	N	Přebírá se z Rekapitulace stavby	String	50
Projektant	N	Přebírá se z Rekapitulace stavby	String	50
Uchazeč	N	Přebírá se z Rekapitulace stavby	String	50
Kód dílu - Popis	A	Kód a název dílu ze soupisu	String	20 + 100
Cena celkem	A	Cena celkem za díl ze soupisu	Double	

Soupis prací

Název atributu	Povinný (A/N)	Popis	Typ	Max. počet znaků
Stavba	A	Přebírá se z Rekapitulace stavby	String	120
Objekt	A	Kód a název objektu	String	20 + 120
Soupis	A	Přebírá se z Krycího listu soupisu	String	20 + 120
Místo	N	Přebírá se z Krycího listu soupisu	String	50
Datum	A	Přebírá se z Krycího listu soupisu	Date	
Zadavatel	N	Přebírá se z Krycího listu soupisu	String	50
Projektant	N	Přebírá se z Krycího listu soupisu	String	50
Uchazeč	N	Přebírá se z Krycího listu soupisu	String	50
PČ	A	Pořadové číslo položky soupisu	Long	
Typ	A	Typ položky soupisu	eGTypPolozky	1
Kód	A	Kód položky ze soupisu	String	20
Popis	A	Popis položky ze soupisu	String	255
MJ	A	Měrná jednotka položky	String	10
Množství	A	Množství položky soupisu	Double	
J.Cena	A	Jednotková cena položky	Double	
Cena celkem	A	Cena celkem vyčíslena jako J.Cena * Množství	Double	
Cenová soustava	N	Zařazení položky do cenové soustavy	String	50
p	N	Poznámka položky ze soupisu	Memo	
psc	N	Poznámka k souboru cen ze soupisu	Memo	
pp	N	Plný popis položky ze soupisu	Memo	
vv	N	Výkaz výměr (figura, výraz, výměra) ze soupisu	Text,Text,Double	20, 150
DPH	A	Sazba DPH pro položku	eGSazbaDPH	

Datová věta

Typ věty	Hodnota	Význam
eGSazbaDPH	základní	Základní sazba DPH
	snížená	Snížená sazba DPH
	nulová	Nulová sazba DPH
	zákl. přenesená	Základní sazba DPH přenesená
	sníž. přenesená	Snížená sazba DPH přenesená
eGTypZakazky	STA	Stavební objekt
	PRO	Provozní soubor
	ING	Inženýrský objekt
	VON	Vedlejší a ostatní náklady
	OST	Ostatní náklady
eGTypPolozky	1	Položka typu HSV
	2	Položka typu PSV
	3	Položka typu M
	4	Položka typu OST