

## KARTA SEČENÍ LOKALITA Č. 8

### Vodní tok Velička, Hranice ř.km. 0,3 – 2,0

- Jedná se o sečení travních porostů dna a břehů VVT Velička včetně likvidace jednoletých výmladků v městské části města Hranice v úseku cca ř.km 0,3 -2,0. Od silničního mostu u Karnoly po viadukt železniční trati.
- V ř.km. 0,3 – 1,1 se jedná o posečení nánosů dna mezi opěrnými zdmi. Cca 800m<sup>2</sup>
- V ř.km. 1,1 – 2,0 se jedná o posečení levého i pravého břehu. Břeh je zde strmý 1:1. Cca 8000m<sup>2</sup>
- Mulčování s ponecháním travní hmoty

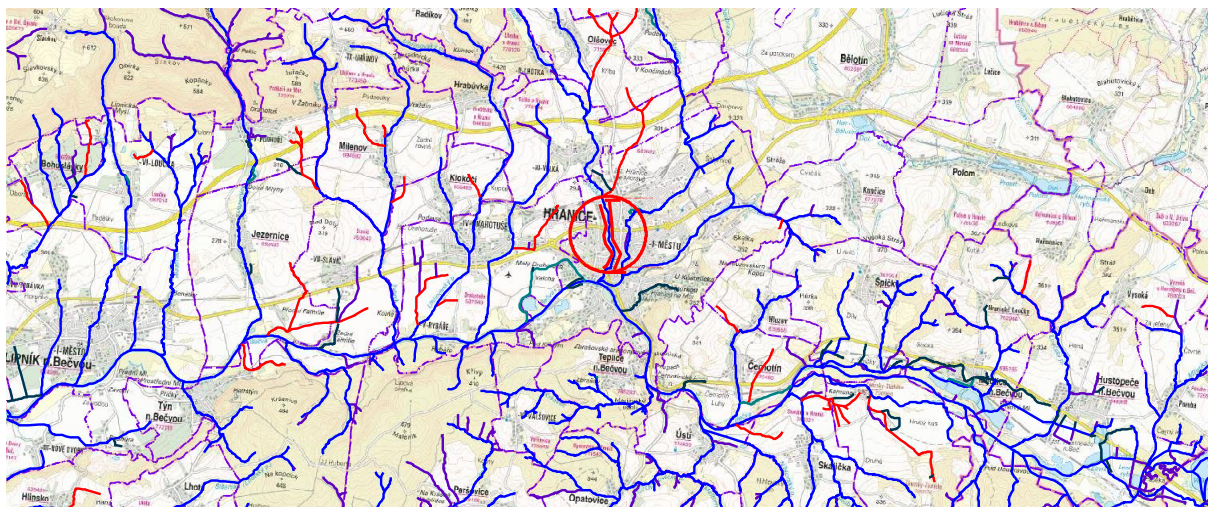
Termín realizace: **2x ročně první pokos do 15.7 a druhý pokos do 15.10**

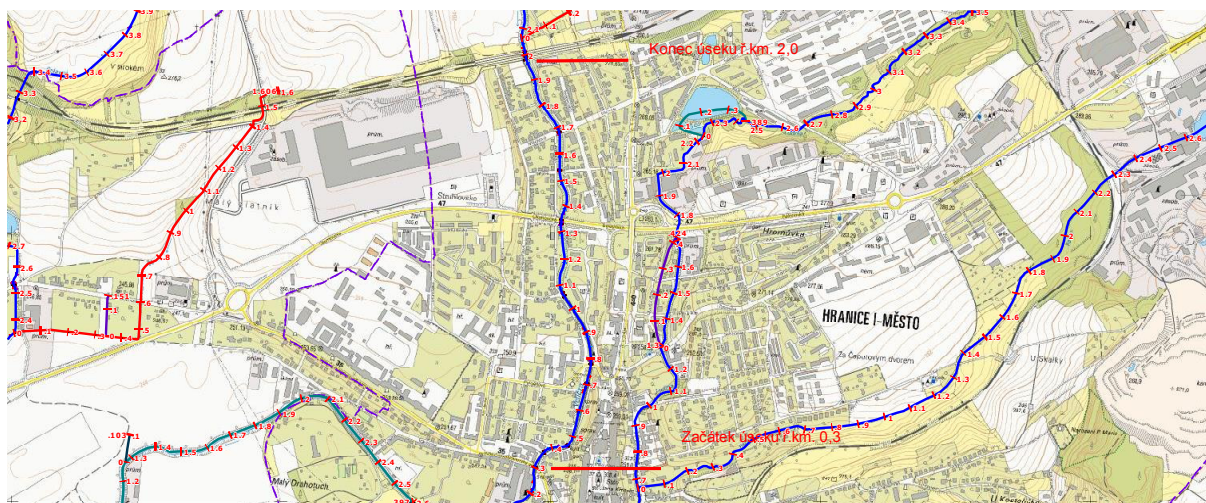
Doporučené strojní vybavení: křovinořez

**Celková plocha sečení cca 8 800m<sup>2</sup>**

Technický dozor akce: **Bronislav Figala, figala@pmo.cz, +420 602 791 255**

Přehledná situace





Velička, Hranice sečení dna nánosy mezi zdmi





Velička, Hranice sečení obou břehů



