

**Bezejmenný drobný vodní tok IDVT 10187305**

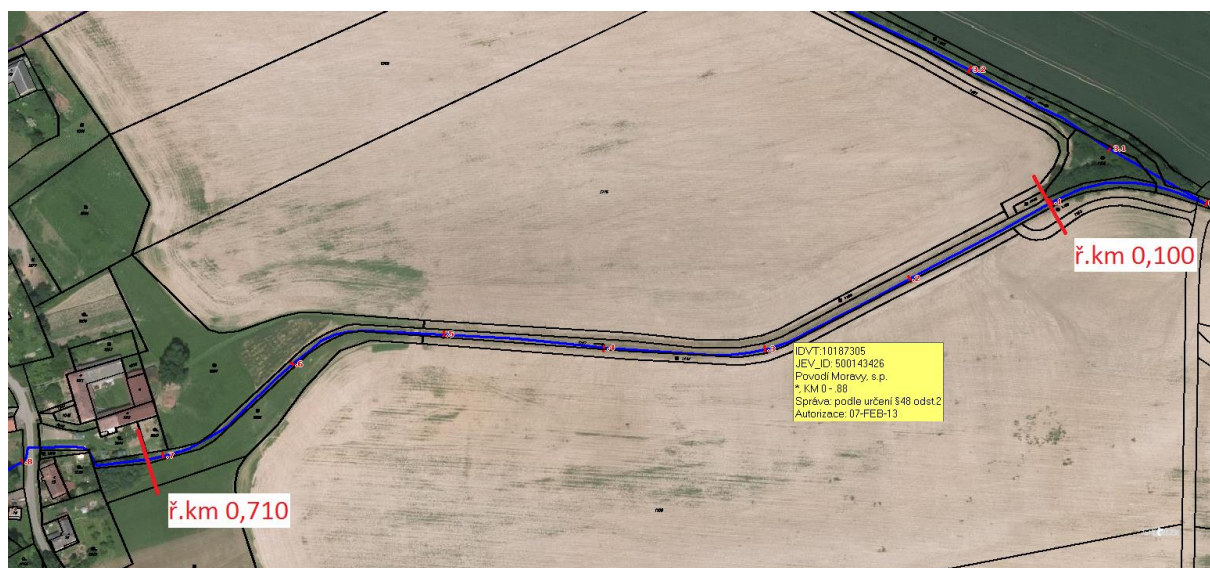
- Bezejm. drobný vodní tok IDVT 10187305: ř.km 0,100 – 0,710 pod intravilánem obce Květná (m.č. obce Luková).
- Sečení levého i pravého břehu bezejmenného drobného vodního toku IDVT 10187305 na pozemku státu s právem hospodařit pro Povodí Moravy, s.p. p.č. 1107 v k.ú. Květná u Lukové v úseku od rodinného domu č.p. 40 v ř.km 0,710 po remízek u soutoku s DVT Květná v ř.km 0,100.
- Celková délka úseku je 610 m a celková plocha (dvě seče; jedna seč = 3 300 m<sup>2</sup>) určená k sečení je 6 600 m<sup>2</sup>.
- Sečení bude provedeno mulčovačem, příp. bude posečená travní hmota odvezena k ekologické likvidaci.
- V nepřístupných nebo svahově nedostupných místech a v patách svahů břehů a na dnových nánosech bude provedeno ruční dosečení křovinořezy.
- **Součástí závazku provést dílo je dále:**
  - Součástí prací je i odstranění nalezených zbytků dřevní hmoty, kamenů apod. na sečených plochách. Práce nezahrnují odstranění rostoucích dřevin (stromů i keřů), ty budou ponechány.
  - Po dohodě s objednatelem provést příp. úpravu porostů (např. ořez větví), aby mohlo dojít k řádnému provedení díla.
  - Řádné seznámení se s terénem před provedením prací.
  - Zajištění veškerých opatření k zamezení vzniku škod.
  - Uvedení všech dalších povrchů, dotčených prováděním díla, do původního stavu (komunikace, chodníky, mosty, příkopy apod.).
  - Provedení veškerých prací v souladu s předpisy upravujícími bezpečnost práce, opatřeními na ochranu životního prostředí, lidí a majetku v místech dotčených prováděním díla.
  - Zajištění potřebných nebo správnými orgány či obecně závaznými právními normami stanovených a požadovaných opatření či rozhodnutí nutných k provedení díla.
  - Veškeré další činnosti spojené s poskytováním dané služby v daném čase a místě.
  - Nepomulčovaná travní hmota nesmí být ponechána v korytě vodního toku vč. břehů a okolí.
- Upozorňujeme, že se na místech určených k sečení mohou vyskytovat skryté překážky, jako např. pařezy, kameny, odpady apod. Povodí Moravy, s.p. neodpovídá za případné škody, které by mohly vzniknout v souvislosti s plněním díla, a to včetně případných škod způsobených výše uvedenými skrytými překážkami. Zhotovitel je povinen se před provedením prací řádně seznámit s terénem a předejít tak zranění osob a příp. poškození mechanizace a majetku Povodí Moravy, s.p. nebo třetích osob.

Termín provádění prací: **2x ročně, první pokos do 15. 7. a druhý pokos do 31.10**

Technický dozor akce: **Březina Petr, [brezina@pmo.cz](mailto:brezina@pmo.cz) +420 724 623 873**

## KARTA SEČENÍ LOKALITA Č.1 – PROVOZ ŠUMPERK

**Přílohy:** - situace



## Celková situace

