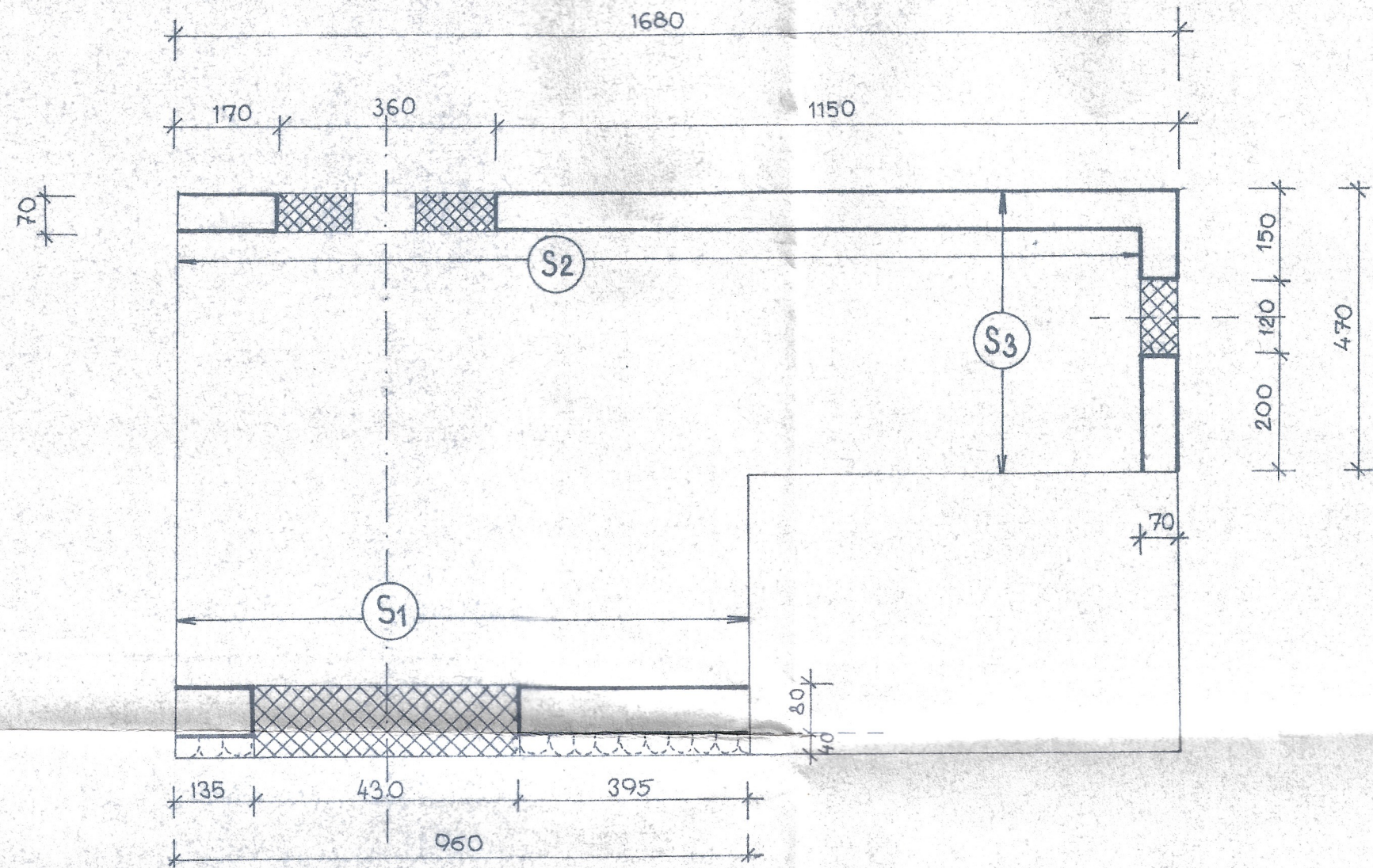
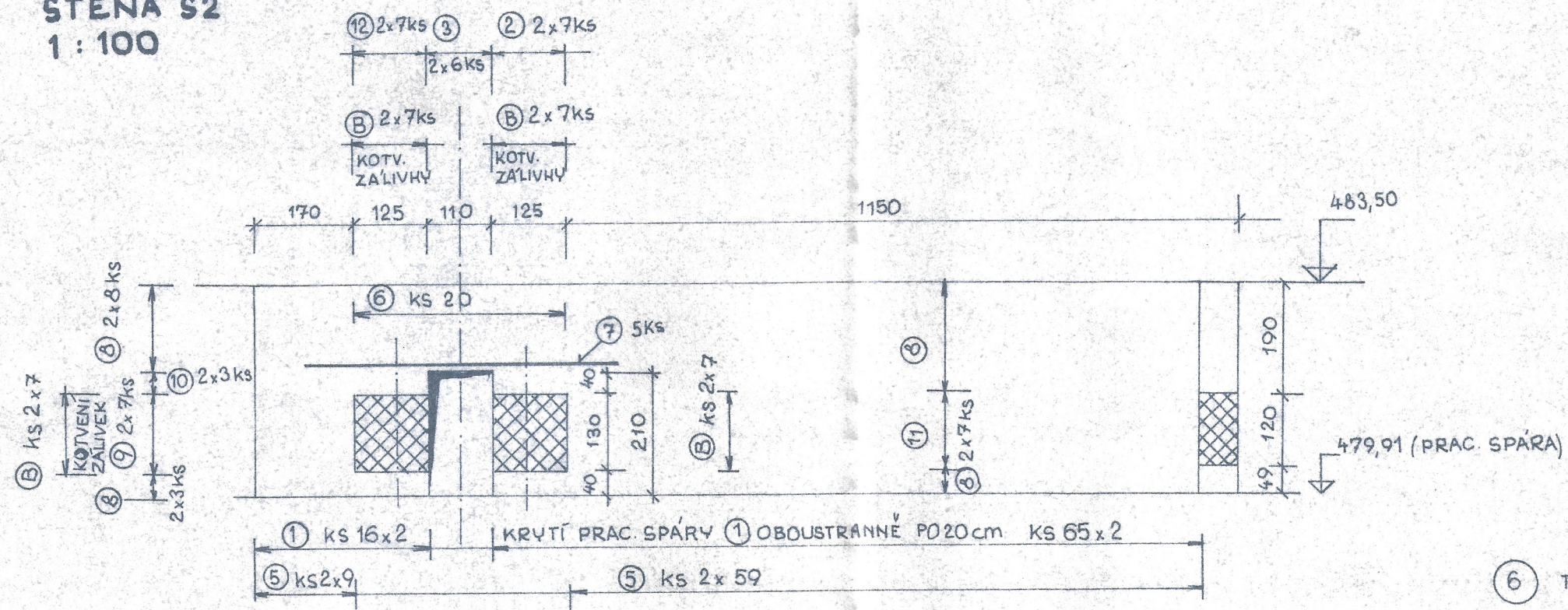


STĚNY

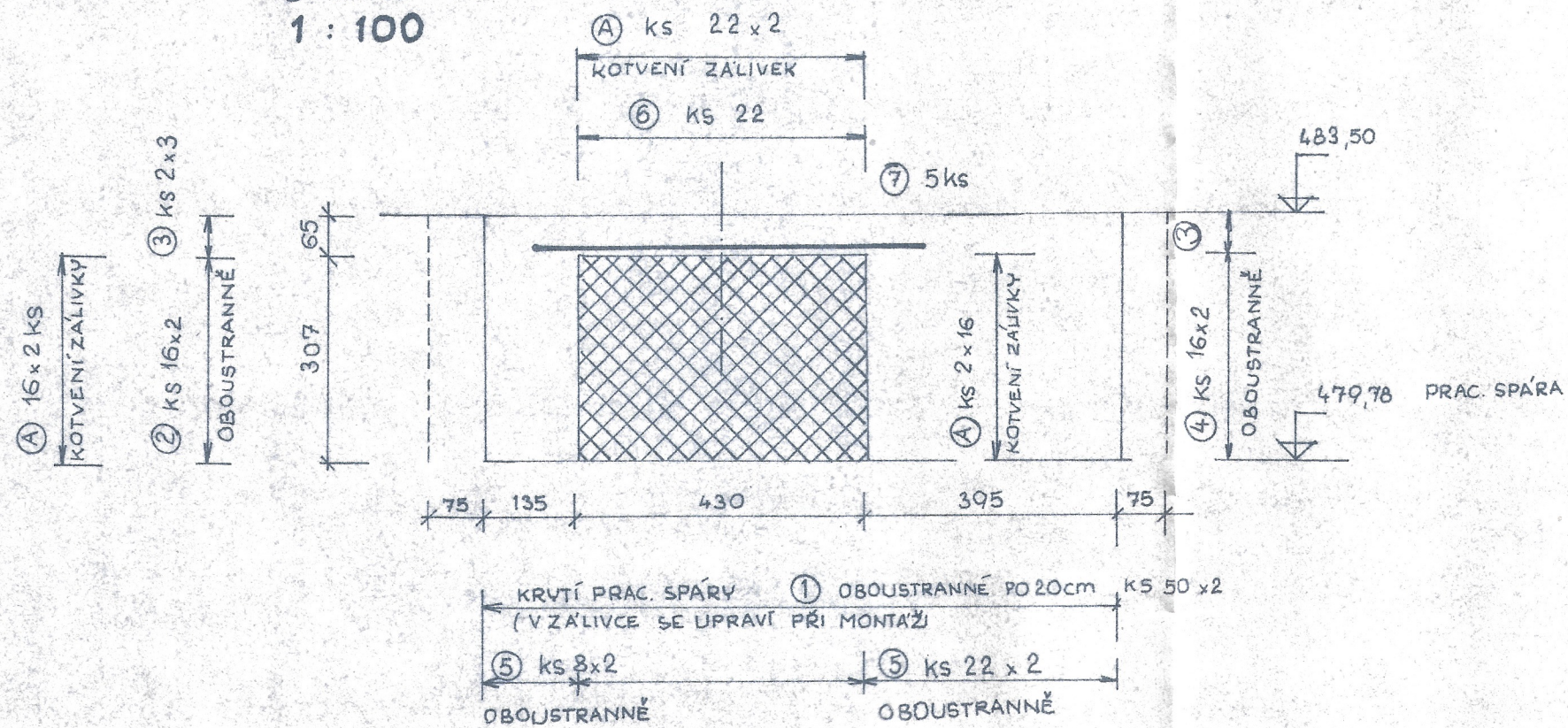
PŮDORYSNÉ SCHEMA 1:100



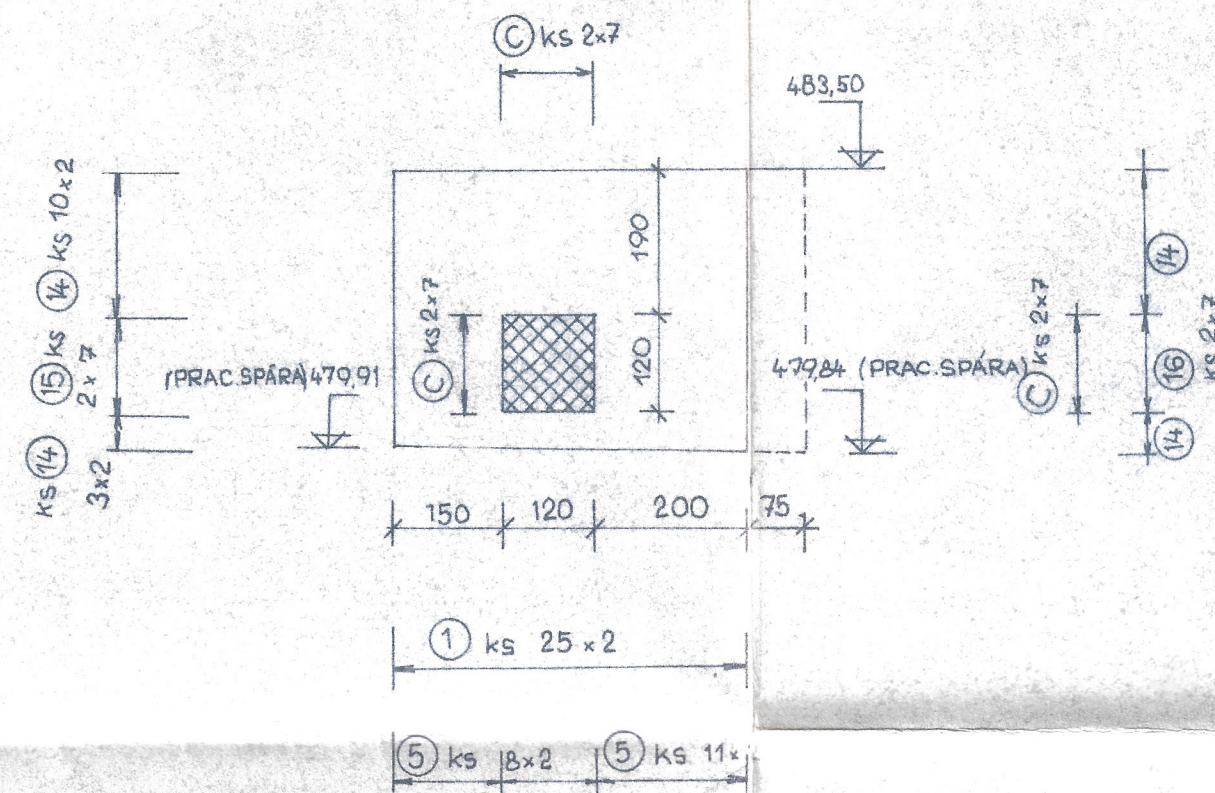
STĚNA S2
1 : 100



STĚNA S1
1 : 100



STĚNA S3
1:100

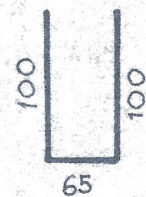


POZNÁMKA:

VÝSTUŽ JE NAVRŽENA Z ROVNÝCH PRUTŮ
OBOUSTRANNĚ ŠVÍGLE A VODROVNĚ PO 20cm
V PROFILECH A DĚLKÁCH DLE VÝPISU VÝSTUŽE

VÝZTUŽ ZÁKLÍEK JE KOTVENA 75cm DO BETONU STĚNY,
KRYTÍ PRAC. SPÁRY JE KOTVENO 75cm DO BETONU
ZÁKLADU, ROVNĚŽ POL. ② ③ ④ A ⑭ ⑮ JSOU
KOTVENY DO MASIVNÍ STĚNY NA DL 75cm

6 TRMINKY NAD OTVORY
ØE 12 DL. 2,65m
KS 42



VÝPIS VÝZTUŽE

POL.	Ø	KS	DĚLKA m		
			JEDN.	CELK.	
				Ø 12	Ø 18
1	18	312	1,75		546,0
2	12	32	2,10	67,2	
3	12	6	11,10	66,6	
4	12	32	4,70	159,4	
5	18	234	3,55		830,7
6	12	42	2,65	111,3	
7	18	10	5,80		58,0
8	12	22	17,55	386,10	
9	12	14	2,45	34,3	
10	12	6	3,70	22,2	
11	12	14	11,45	160,3	
12	18	28	1,80		50,4
13	18	12	1,40		46,8
14	12	26	5,46	141,70	
15	12	14	1,46	20,3	
16	12	14	1,95	27,3	
A	12	108	2,50	270,0	
B	12	56	1,50	84,0	
C	12	42	1,50	63,0	
CELKEM dm				1604,7	1501,90
kg				14 12,14	3000,80
CELKEM KG				44 12,94	

BETON V₁₂ T₁₀₀ - 250

OCEL 10216

ING. HORNÍKOVÁ	ING. HORNÍKOVÁ	KLVAŇOVÁ	ING. DVOŘÁK
VRV BRNO			HDP BRNO
PŘEHRADA NA STANOVNICI U KAROLINKY OBJ. Č. 4 ODBĚRNÝ A VÝPUSTNÝ OBJEKT – ČÁST 3 c - STROJOVNA POD HRÁZÍ d - VÝVAR			
STĚNY - ARM			