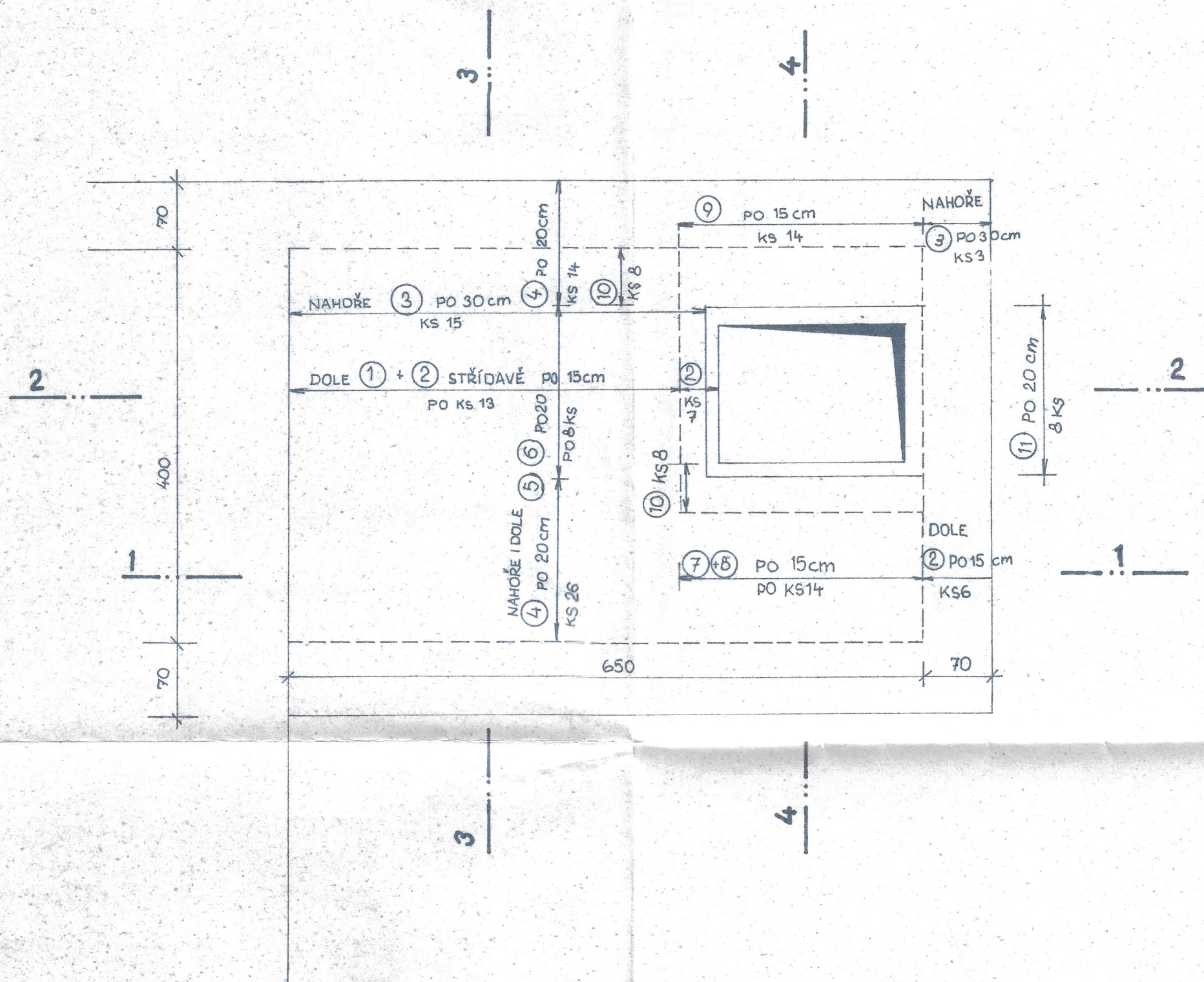
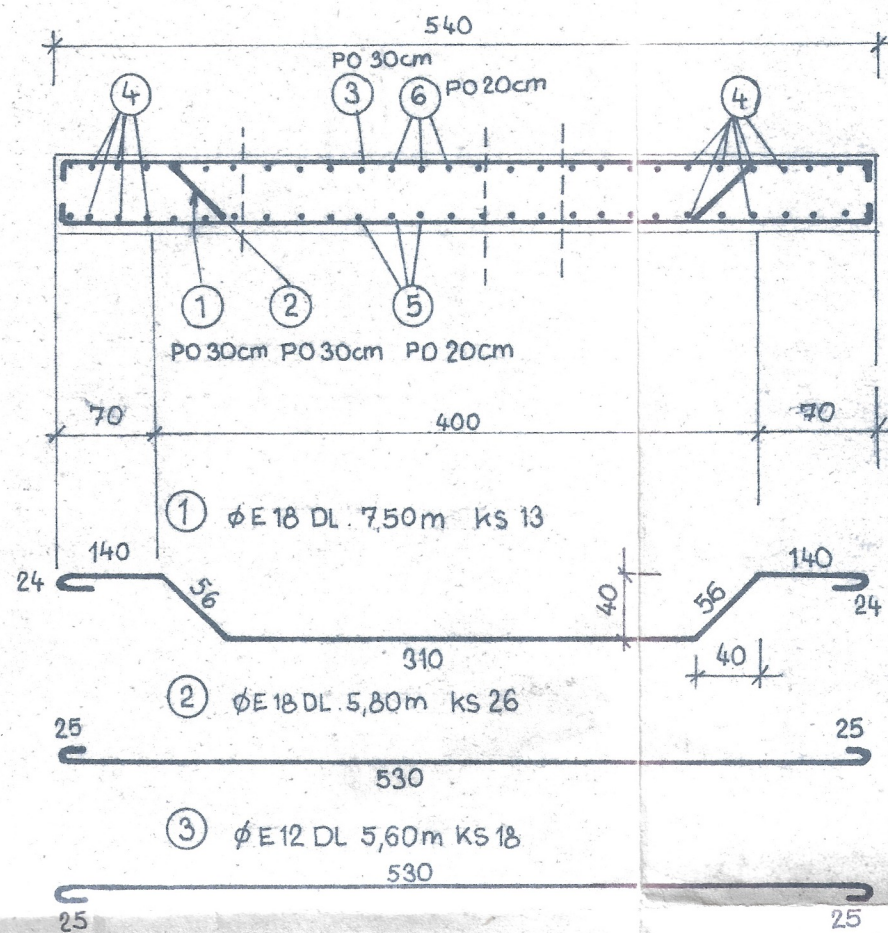


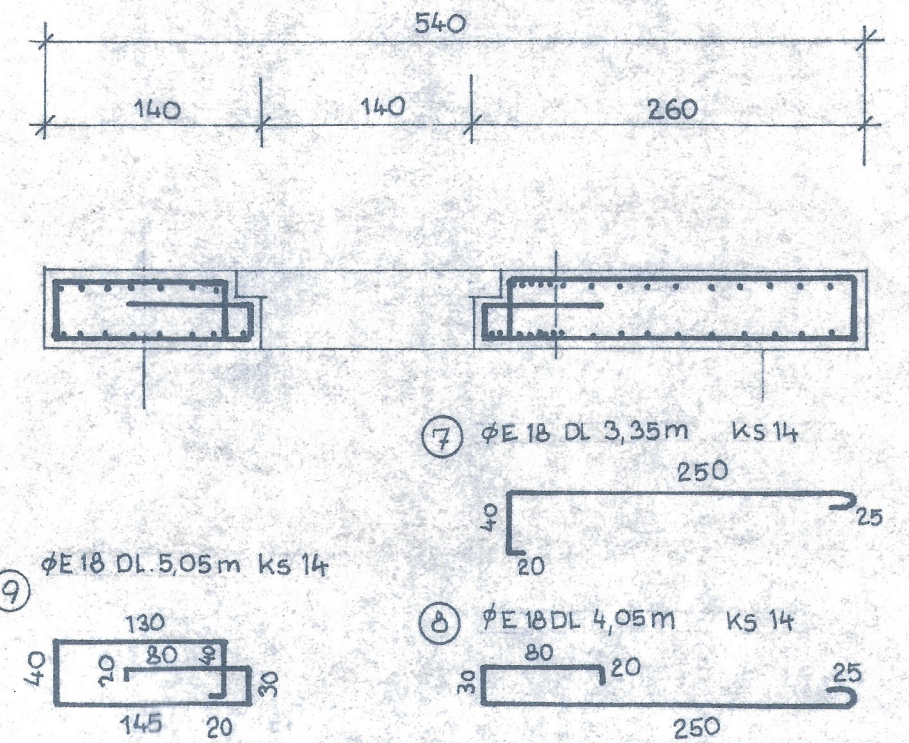
STROP NA ∇ 483,50 1:50
PŮDORYS



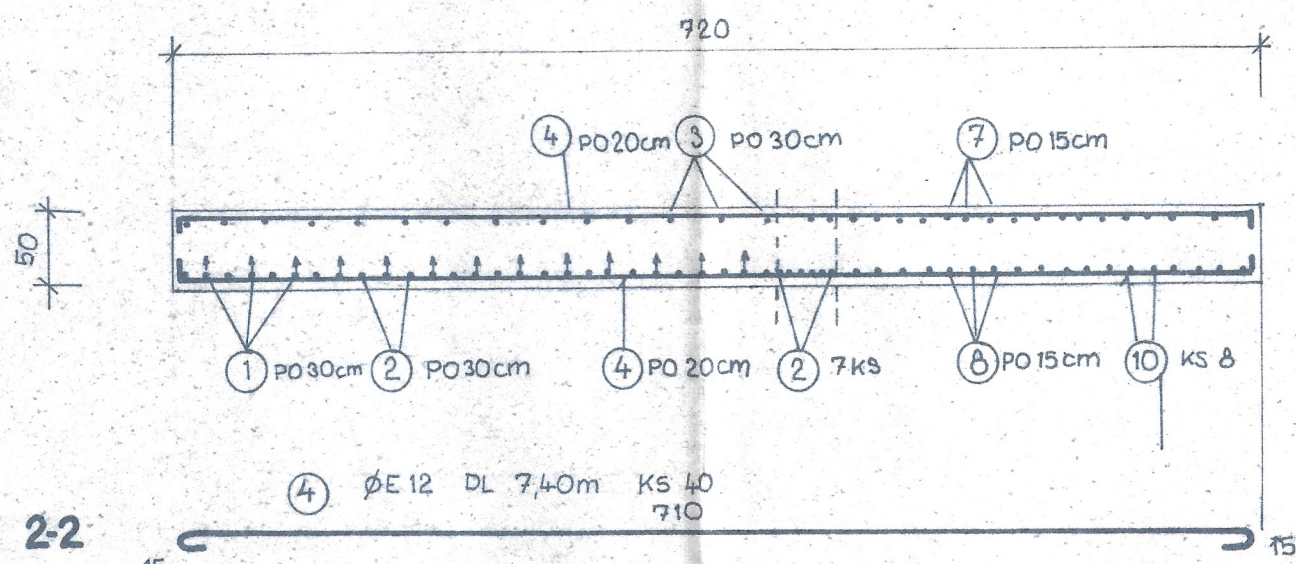
ŘEZ 3-3



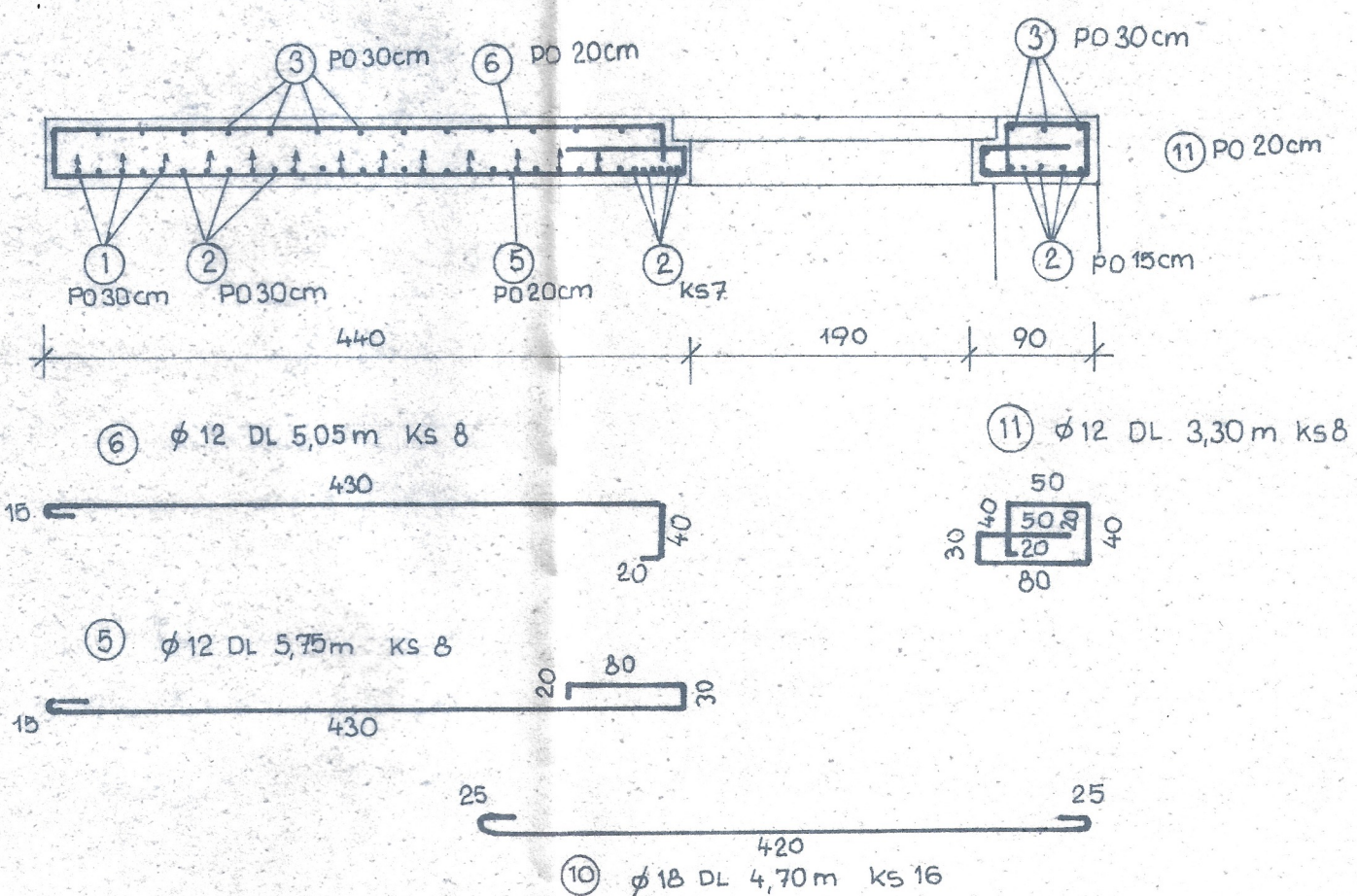
ŘEZ 4-4



ŘEZ 1-1



ŘEZ 2-2



VÝPIS VÝZTUŽE

	ØE	KS	DĚLKA m		
			JEDN.	CELK.	
				Ø 12	Ø 18
1	18	13	7,50		97,5
2	18	26	5,80		150,8
3	12	18	5,60	100,8	
4	12	40	7,40	296,0	
5	12	8	5,75	46,0	
6	12	8	5,05	40,4	
7	18	14	3,35		46,9
8	18	14	4,05		56,7
9	18	14	5,05		70,7
10	18	16	4,70		75,2
11	12	8	3,30	26,4	
CELKEM			bm	509,60	497,8
VÁHA			bm	0,888	1,208
CELKEM			KG	452,52	601,34
			CELKEM	1053,86 KG	

BETON V₁₂ 100 - 250
OCEL 102 5

ODP. PRACOVNÍK ING. HORNÍKOVÁ	VYPRACOVAL ING. HORNÍKOVÁ	KRESEL KIVANOVÁ	VYK. STAVBA ING. DVORÁK	ING. STAV BRNO a.p. PROJEKTOVÁ STAVBA STŘEDNÍ VELKÁ VODA BRNO
VRV BRNO			HDP BRNO	PO. MAT. 5A4
PŘEHRA NA STANOVNICI U KAROLINKY OBJ. Č. 4 ODBĚRNÝ A VÝPUSTNÝ OBJEKT - ČÁST 3 C - STROJOVNÁ POD HRÁZÍ				DATAUM LEDEN 78
				UČEL P.D.
				C. ZÁKAZKY 8019-01-6
				ARCH. Č. 1161-8019
STROP NA ∇ 483,50 - ARM.				C. VÝK. 11.1
				KOTOVANO V