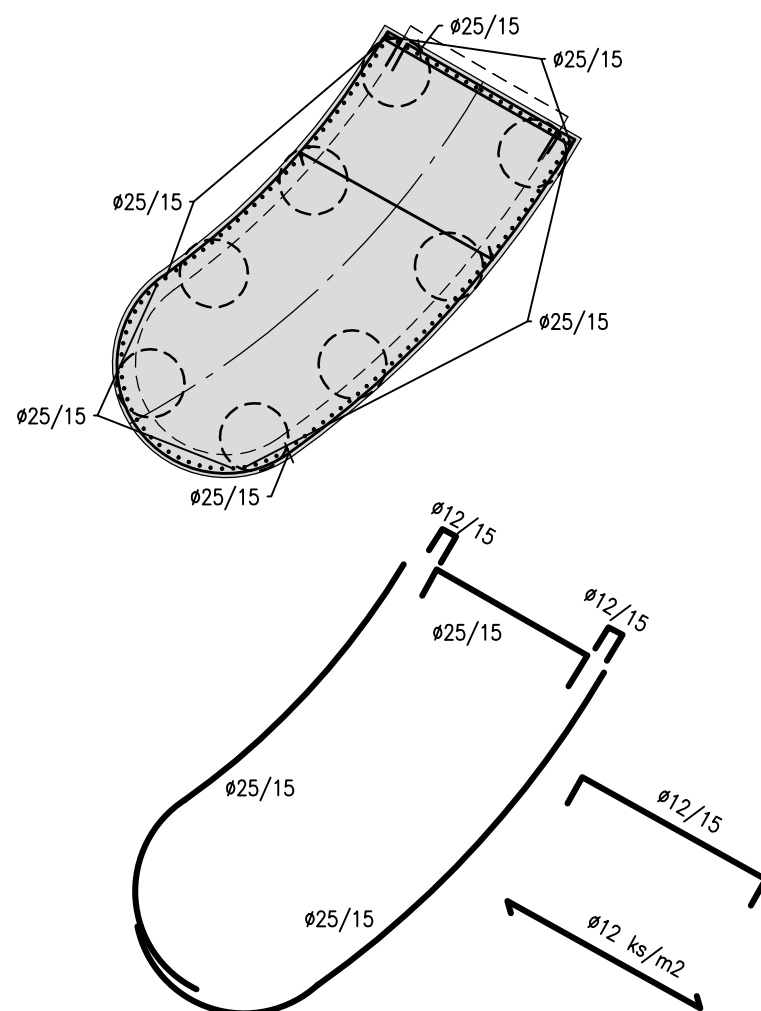


BLOK 1/03 PŮDORYS



BLOK 1/03 ŘEZ 1-1

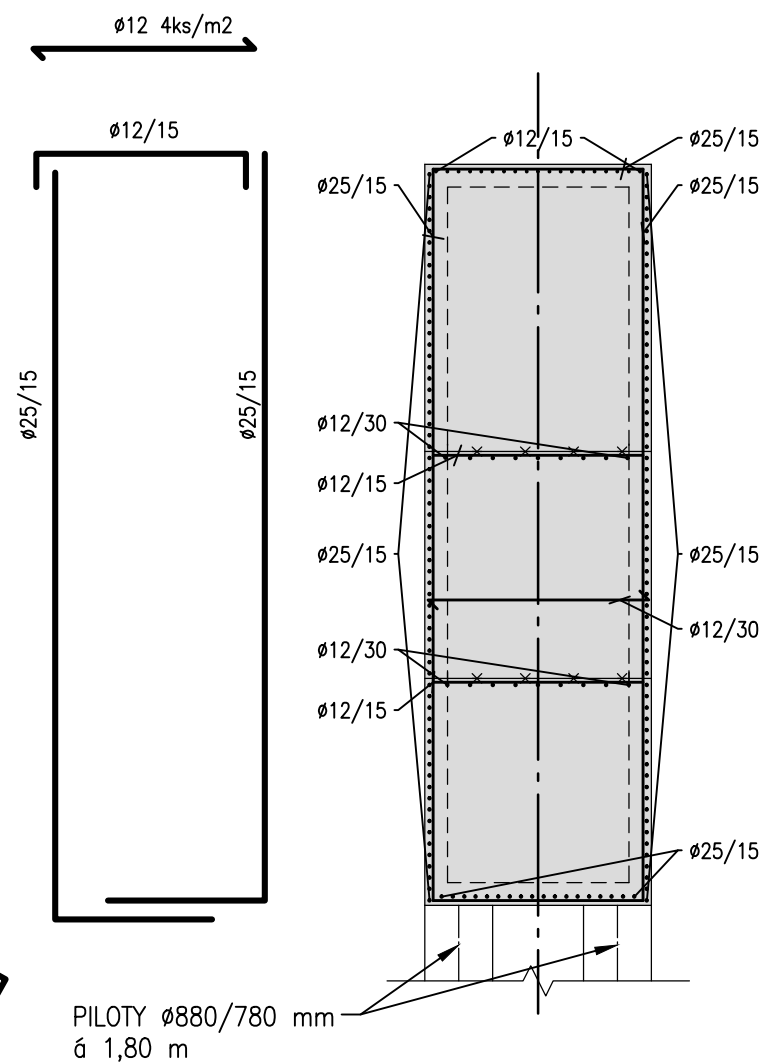
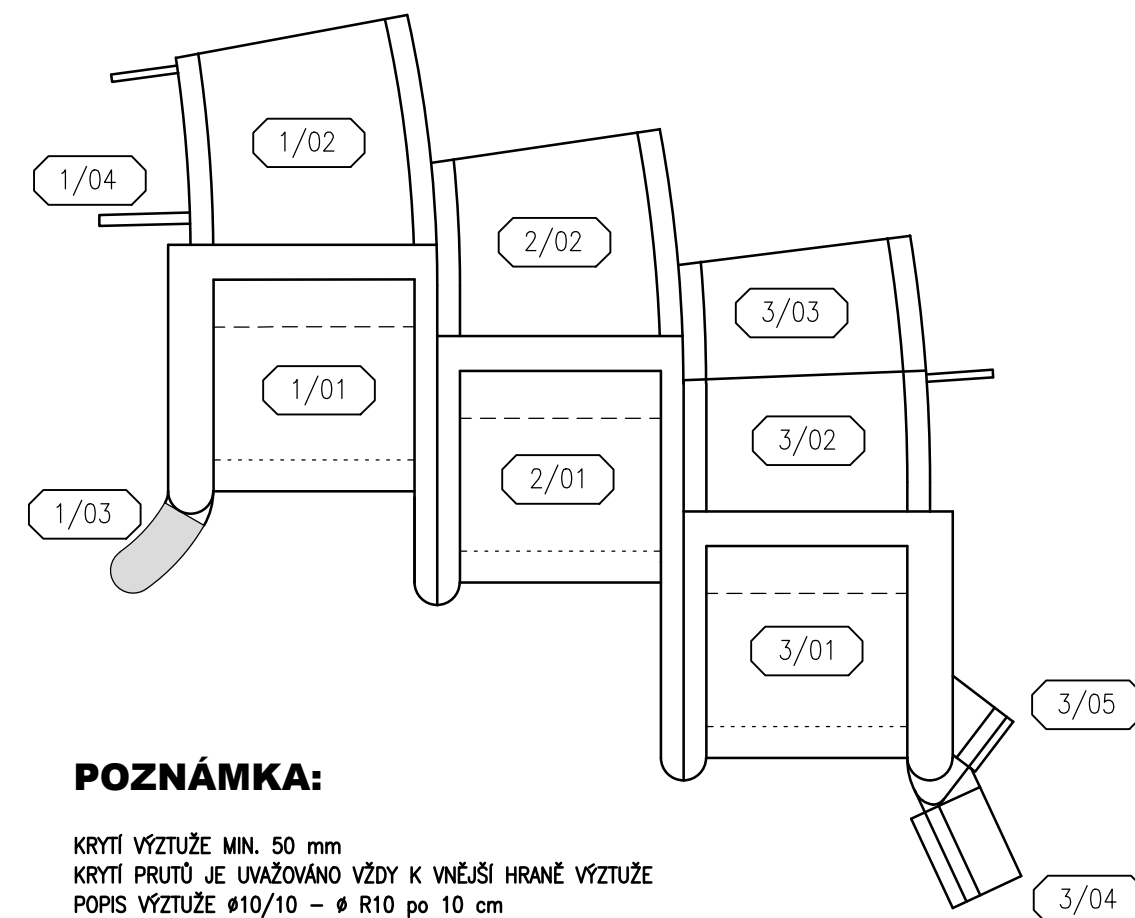


SCHÉMA BLOKŮ



POZNÁMKA:

KRYTÍ VÝZTUŽE MIN. 50 mm
KRYTÍ PRUTŮ JE UVAŽOVÁNO VŽDY K VNĚJŠÍ HRANĚ VÝZTUŽE
POPIS VÝZTUŽE Ø10/10 – Ø R10 po 10 cm

KVB - KONSTRUKČNÍ VODOSTAVEBNÍ BETON OCEL 10 505 (R)

		
AQUATIS a.s. Botanická 834/56, 602 00 Brno Tel: +420 541 554 111 Fax: +420 541 211 205 E-mail: info@aquatis.cz http://www.aquatis.cz		
Zodpovědný projektant ING. PETR TUPÝ	Hlavní inženýr projektu ING. JIRÍ ŠVANCARA	Vedoucí střediska ING. JIRÍ ŠVANCARA
Vypracoval ING. MARTIN ŠKOLNÍK	Kontroloval ING. ŠÁRKA FLORIANOVÁ	Zakázkové číslo 171260.31
Datum 06/2019	Stupeň dokumentace DPS	Název souboru 01_00_56_blok_1_03_3_04_a_3_05.dwg
Akce		
VD ORLÍK ZABEZPEČENÍ VD PŘED ÚČINKY VELKÝCH VOD SO 01 - VTOKOVÝ OBJEKT		
Příloha		
SCHÉMA VÝZTUŽE - BLOK 1/03		
Měřítko 1: 100	Číslo přílohy 01_5.6	
Objednatel POVODÍ VLTAVY, STÁTNÍ PODNIK		