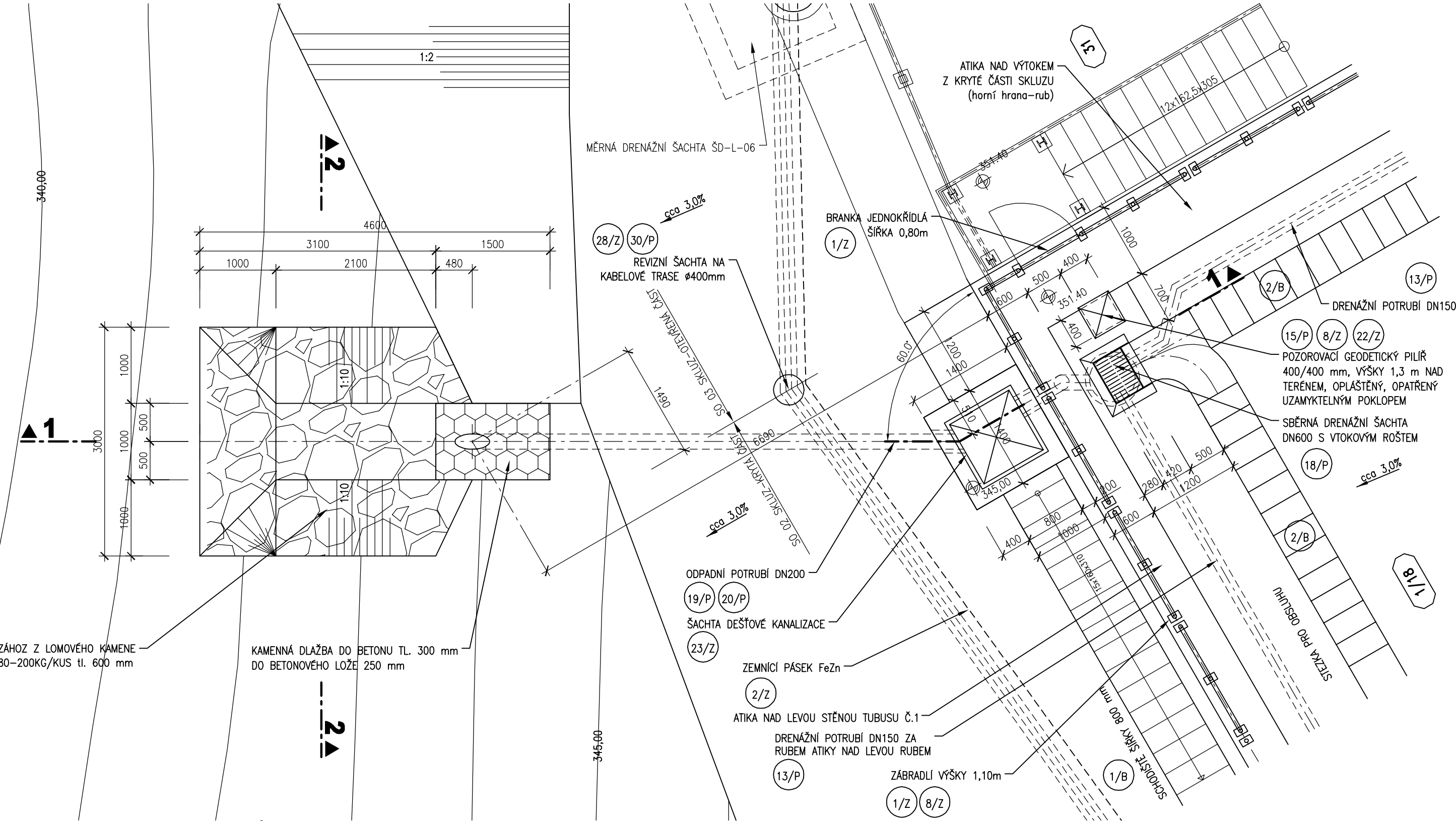


OPEVNĚNÍ SVAHU POD VÝUSTÍ DEŠŤOVÉ KANALIZACE

M 1:50

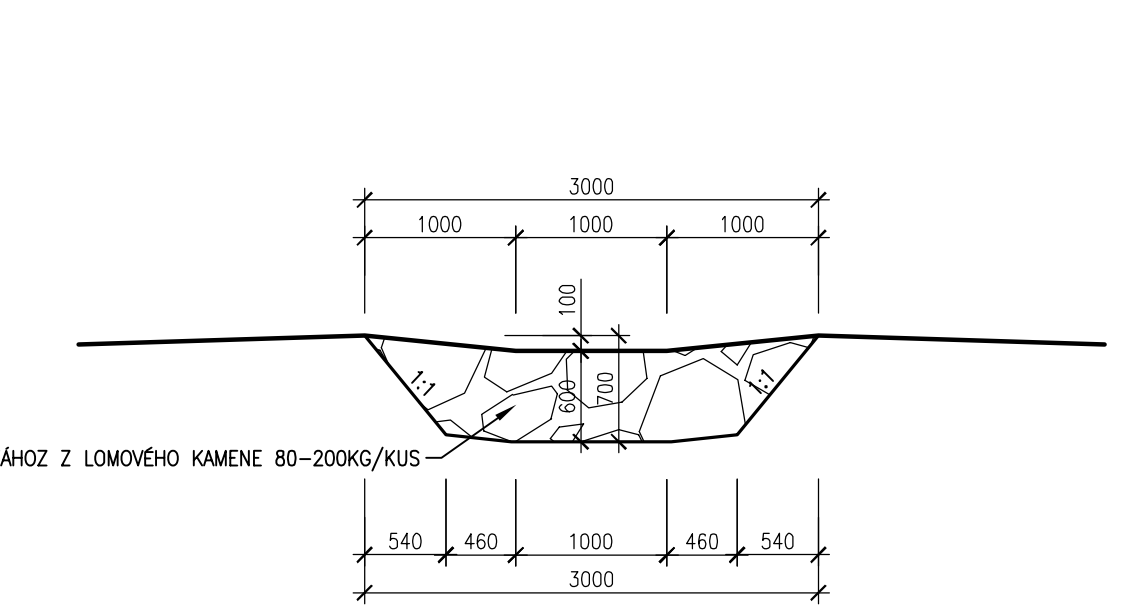
PŮDORYS



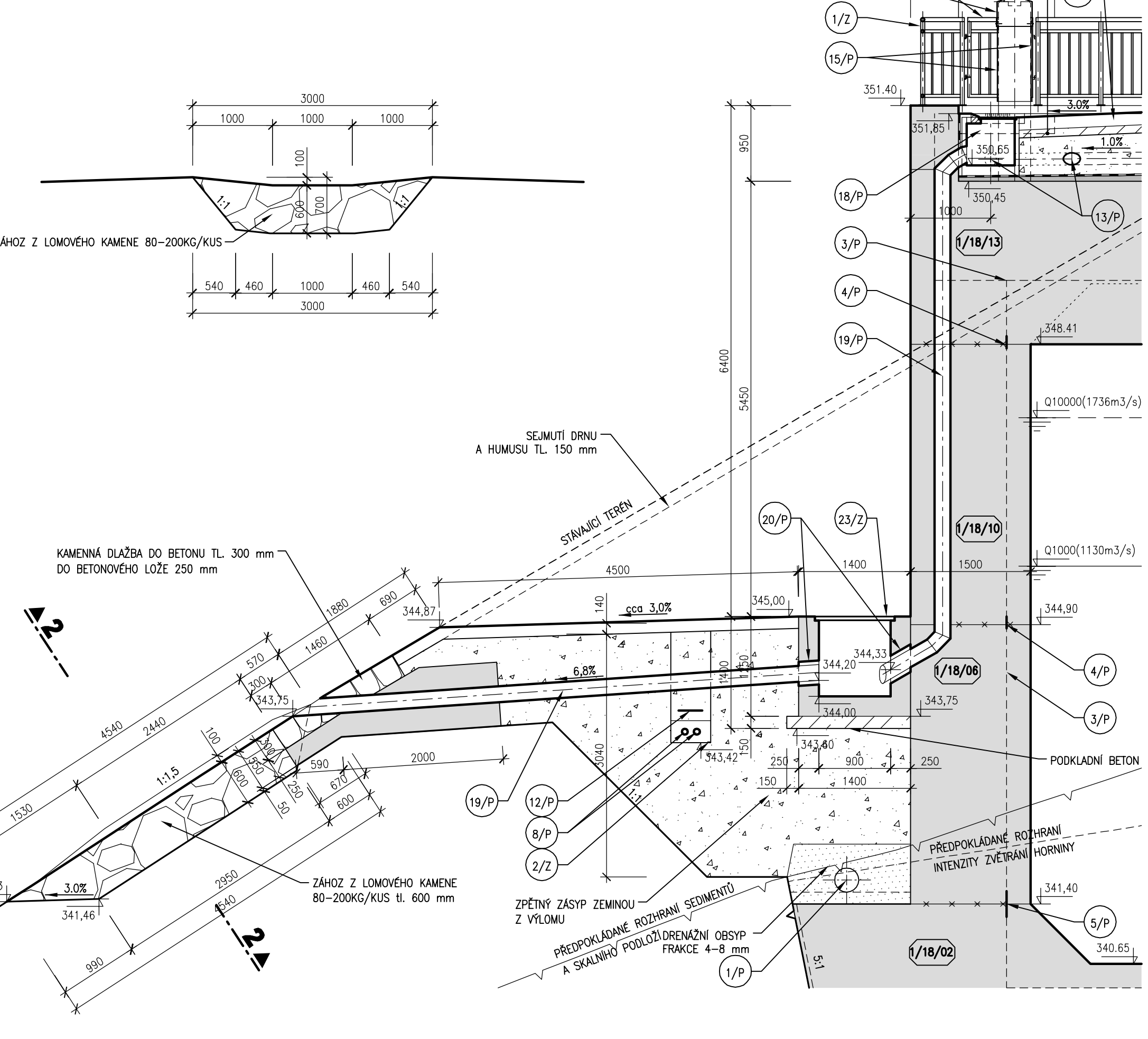
LEGENDA KOMPONENTŮ

- | | | | | | | | |
|------|-------------------------------|------|--|------|--|------|---|
| 1/Z | OCÉLOVÉ ZÁBRADLÍ, VÝŠKA 1,1 m | 3/P | VNITŘNÍ TĚSNÍCÍ PÁS DO DILATAČNÍ SPÁRY, ŠÍŘKA 320 mm | 13/P | DRENAŽNÍ POTRUBÍ DN150 | 30/P | REVIZNÍ ŠACHTA DN400 NA KABELOVÉ TRASE |
| 2/Z | ZEMNÍ PÁSEK FeZn 30/4 | 4/P | VNITŘNÍ PÁS KOMBINOVANÝ, ŠÍŘKA 150 mm | 15/P | OPLÁŠTĚNÍ GEODETICKÉHO PILÍŘE DESKAMI Z PE | 28/Z | LITINOVÝ POKLOP Ø400 mm |
| 8/Z | SYSTÉM PRO NÁPOJENÍ ZEMNĚNÍ | 5/P | VNITŘNÍ TĚSNÍCÍ PÁS DO PRACOVNÍCH SPÁR, ŠÍŘKA 320 mm | 18/P | DRENAŽNÍ SBĚRNÁ ŠACHTA DN600 S VTKOVOU MŘÍŽÍ | 1/B | TERÉNNÍ SCHODIŠTĚ Z PREFABRIKOVANÝCH STUPŇŮ |
| 22/Z | POKLOP GEODETICKÉHO PILÍŘE | 8/P | CHRÁNIČKA ELEKTROINSTALAČNÍ OHEBNÁ HDPE DN75 | 19/P | ODPADNÍ POTRUBÍ DN200 SN8 | 2/B | ODVODŇOVACÍ ŽLABOVKA ŠÍŘKY 590 mm |
| 23/Z | LITINOVÝ POKLOP 600/600mm, | 12/P | VÝSTRAŽNÁ FÓLIE Š. 22 cm | 20/P | ŠACHETNÍ VLOŽKA DN200 | | |

ŘEZ 2-2



ŘEZ 1-1



LEGENDA MATERIÁLŮ

- | | |
|--|--|
| | KVB – KONSTRUKČNÍ VODOSTAVEBNÍ BETON |
| | VYROVNÁVACÍ SPÁDOVÁ VRSTVA C30/37 |
| | PODKLADNÍ BETON C30/37 |
| | ŠTĚRKOVÝ OBSYP, ID=min 0.8, FRAKCE 4–8mm |
| | HUTNĚNÝ ZÁSYP ZEMINOU Z VÝKOPU |
| | PÁSOVÁ IZOLACE |
| | PRACOVNÍ SPÁRA |
| | PŘEDPOKLADANÝ PRŮBĚH SKALNÍHO PODLOŽÍ |
| | PŘEDPOKLADANÝ PRŮBĚH ROZHRANÍ MÍRNĚ A SLABĚ ZVĚTRALÉ HORNINY |

VÝŠKOVÝ SYSTÉM: BALT PO VYROVNÁNÍ

AQUATIS

AQUATIS a.s. Botanická 834/56, 602 00 Brno		Tel: +420 541 554 111 Fax: +420 541 211 205	E-mail: info@aquatis.cz http://www.aquatis.cz
Zodpovědný projektant ING. PETR TUPÝ	Hlavní inženýr projektu ING. JIRÍ ŠVANCARA	Vedoucí střediska ING. JIRÍ ŠVANCARA	
Vypracoval ING. JIRÍ ŠEDIVÝ	Kontroloval ING. JAN SEHNAL	Zakázkové číslo 171260.31	
Datum ČERVEN, 2019	Stupeň dokumentace DPS	Název souboru 02_00_3611_Vytok_destova_kanalizace.dwg	

VD ORLÍK
ZABEZPEČENÍ VD PŘED ÚČINKY VELKÝCH VOD
SO 02 - SKLUZ - KRYTÁ ČÁST

Průloha
MĚŘÍTKO
1:50
Číslo průlohy
02_3.6.11
Objednatel
POVODÍ VLTAVY, STÁTNÍ PODNIK