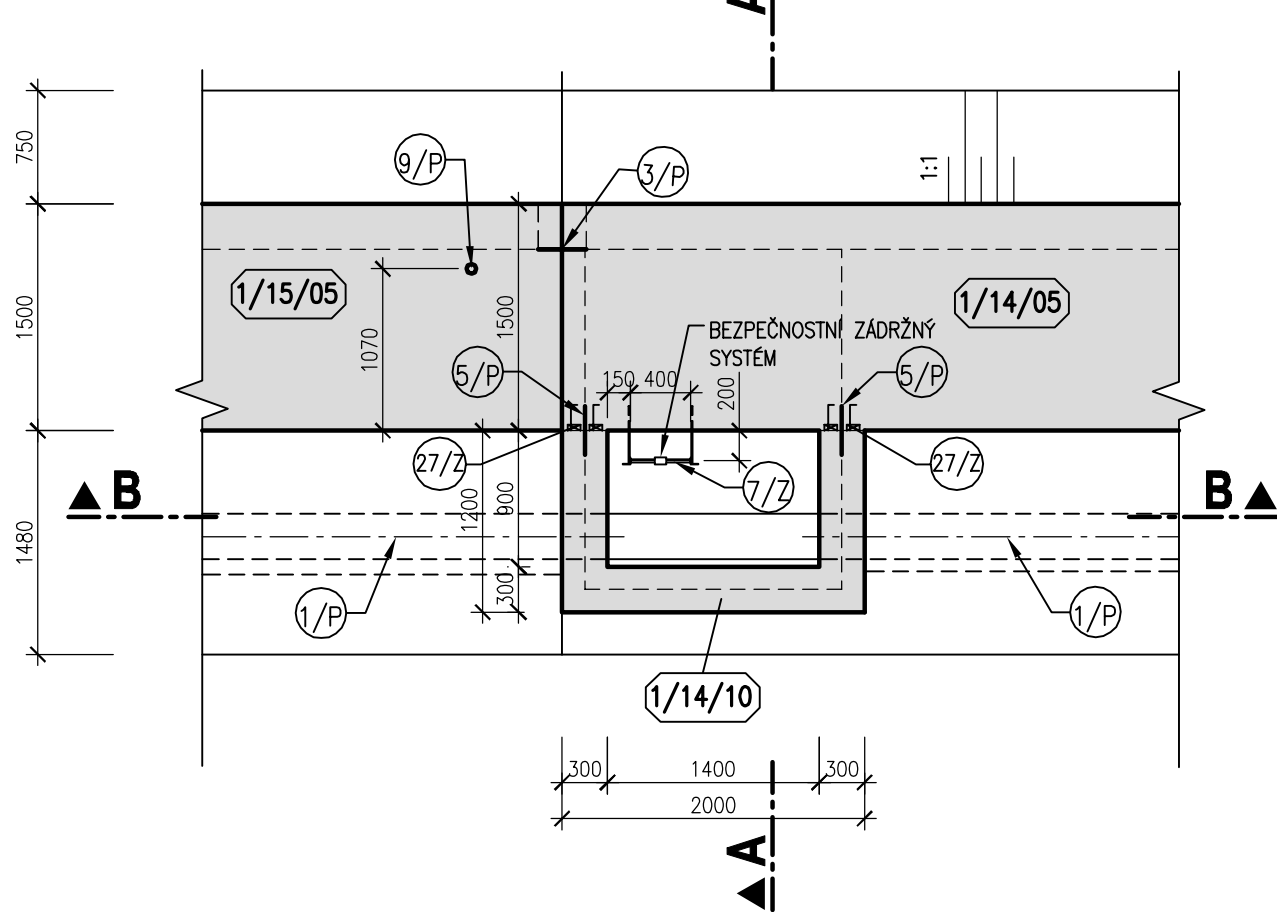






PŘÍČNÝ ŘEZ A-A
M 1 : 50



- 1/2) OCELOVÉ ZÁBRADLI SE SVISLOU VÝPLNÍ
- 3/2) LITINOVÝ POKLOP 900/600mm, VODOTĚSNÝ, TŘÍDA ZATÍŽENÍ D400
- 6/2) OCELOVÝ ROST POCHŮZNÝ, POZINKOVANÝ
- 7/2) NEREZOVÝ ŽEBŘÍK S BEZPEČNOSTNÍM ZÁDRŽNÝM SYSTÉMEM
- 8/2) SYSTÉM PRO NÁPOJENÍ ZEMNĚNÍ
- 27/2) VÝZTUŽNÁ PŘÍPOJKA 8x4x0
- 1/P) DRENÁŽNÍ POTRUBÍ PVC KG DN300 SN12 PERFOROVANÉ V HORNÍ 1/2
- 3/P) VNITŘNÍ TĚSNÍCÍ PÁS DO DILATAČNÍ SPÁRY Š. 320 mm
- 4/P) VNITŘNÍ PÁS KOMBINOVANÝ Š. 150 mm
- 5/P) VNITŘNÍ TĚSNÍCÍ PÁS DO PRACOVNÍCH SPÁR Š. 320 mm
- 9/P) CHRÁNIČKA PN20 DN63 mm, DO VZTLAKOVÝCH VRTŮ
- 14/P) ŠACHETNÍ VLOŽKA DN300 PRO PVC KG DN300
- 3/0) TĚSNÍCÍ BOBTNÁV PÁSEK

	KVB – KONSTRUKČNÍ VODOSTAEBNÍ BETON
	VÝPLŇOVÝ A PODKLADNÍ BETON C30/37
	HUTNĚNÝ ZPĚTNÝ ZÁSYP MATERIÁLEM Z VÝKOPU
	ŠTĚRKOVÝ OBSYP, ID=min 0,8, FRAKCE 4–8 mm

SOUŘADNÝ SYSTÉM: S-JTSK
VÝŠKOVÝ SYSTÉM: BALT PO VYROVNÁNÍ



AQUATIS a.s. Botanická 834/56, 602 00 Brno		Tel: +420 541 554 111 Fax: +420 541 211 205		E-mail: info@aquatis.cz www.aquatis.cz
Zápovědní projektant ING. PETR TUPÝ		Hlavní inženýr projektu ING. JIŘÍ ŠVANCARA		Vedoucí zedníka ING. JIŘÍ ŠVANCARA
Vypracoval HANA DVOŘÁKOVÁ		Kontroloval ING. JAN SEHNAL		Zakázkové číslo 171260
Datum CERVEN, 2019	Stupeň DPS	dokumentace Název souboru 02_00_366_DS-L-07.dwg		

**VD ORLÍK
ZABEZPEČENÍ VD PŘED ÚČINKY VELKÝCH VOD
SO 02 - SKLUZ KRYTÁ ČÁST**

DRENÁŽNÍ ŠACHTA DŠ-L-07

Meřitko
4 59

Číslo přílohy 22 266

Objednatel
POVODÍ VLTAVY, STÁTNÍ PODNIK