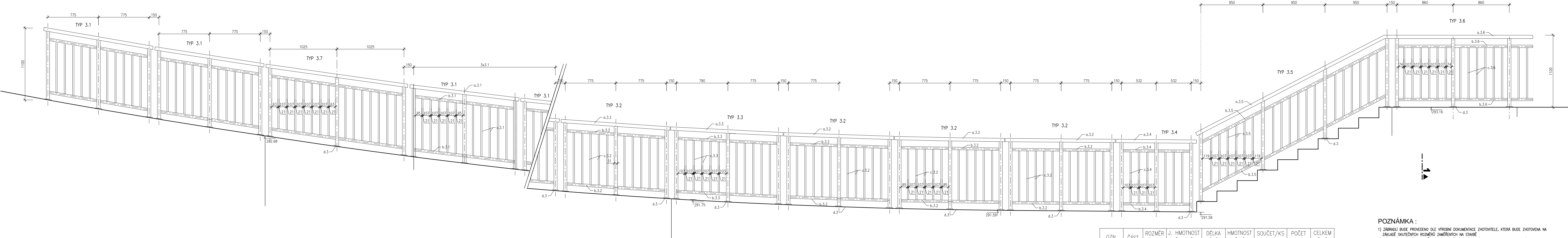
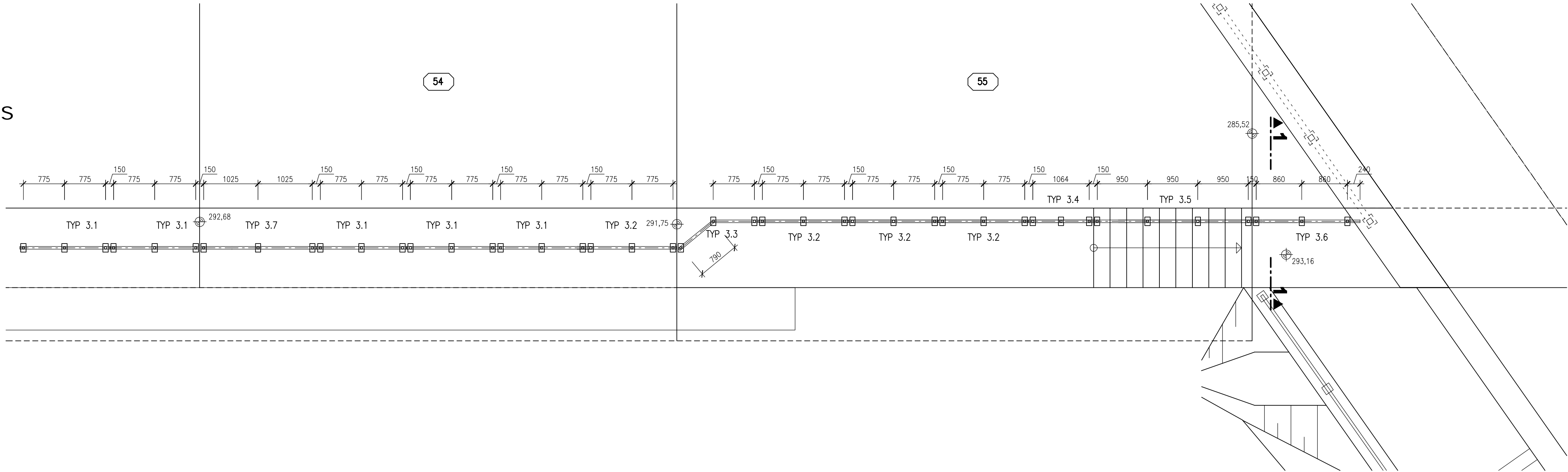


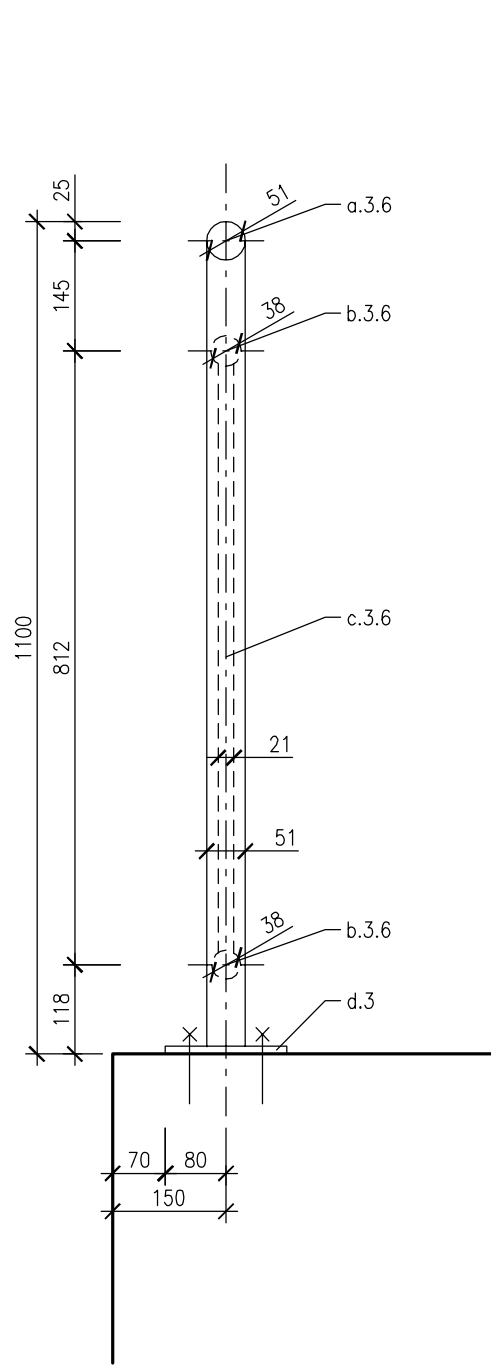
Z/1
ROZVINUTÝ POHLED P1
M 1:20



PŮDORYS
M 1:50



ŘEZ 1-1
M 1:10



OZN.	ČÁST	ROZMĚR [mm]	J. HMOTNOST [kg/m]	DĚLKA [m]	HMOTNOST [kg]	SOUČET/KS [kg]	POČET [ks]	CELKEM [kg]
TYP 3.1	a.3.1	ø 51/5	5.670	4.800	27.22	58,10	5	290,49
	b.3.1	ø 38/4	3.350	2.920	9.78			
	c.3.1	ø 21	2.719	7.760	21.10			
TYP 3.2	a.3.2	ø 51/5	5.670	4.800	27.22	57,95	4	231,80
	b.3.2	ø 38/4	3.350	2.900	9.72			
	c.3.2	ø 21	2.719	7.730	21.02			
TYP 3.3	a.3.3	ø 51/5	5.670	4.840	27.44	58,13	1	58,13
	b.3.3	ø 38/4	3.350	2.900	9.72			
	c.3.3	ø 21	2.719	7.713	20.97			
TYP 3.4	a.3.4	ø 51/5	5.670	4.353	24.68	43,75	1	43,75
	b.3.4	ø 38/4	3.350	1.930	6.47			
	c.3.4	ø 21	2.719	4.636	12.61			
TYP 3.5	a.3.5	ø 51/5	5.670	7.378	41.83	96,65	1	96,65
	b.3.5	ø 38/4	3.350	6.070	20.33			
	c.3.5	ø 21	2.719	12.683	34.49			
TYP 3.6	a.3.6	ø 51/5	5.670	5.427	30.77	73,27	1	73,27
	b.3.6	ø 38/4	3.350	3.902	13.07			
	c.3.6	ø 21	2.719	10.822	29.43			
TYP 3.7	a.3.7	ø 51/5	5.670	5.299	30.05	72,51	1	72,51
	b.3.7	ø 38/4	3.350	3.928	13.16			
	c.3.7	ø 21	2.719	10.780	29.31			
OZN.	ČÁST	ROZMĚR [mm]	J. HMOTNOST [kg/m]	POČET [ks]	CELKOVÁ DÉLKA [m]			CELKEM [kg]
KOTVENÍ DESKA	d.3	100x160	12.800	43	4.30			55,04
HMOTNOST								921,64
SPOJOVACÍ MATERIÁL								110,60
HMOTNOST CELKEM								1032,24

POZNÁMKA :

- 1) ZÁBRADÍ BUDE PROVĚDENO DLE VÝROBNÍ DOKUMENTACE ZHOTOVITELE, KTERÁ BUDE ZHOTOVENA NA ZÁKLADĚ SKUTEČNÝCH ROZMĚRŮ ZAMĚŘENÝCH NA STAVĚ
- 2) ZÁBRADÍ MUSÍ BÝT UZEMNĚNO, JEDNOTLIVÉ DÍLY ZÁBRADÍ BUDOU PROPOJENY POMOCÍ PŘEMOSTOVACÍCH PÁSŮ
- 3) ZÁBRADÍ BUDE KOTVENO LEPENÍM ŠROUBY DO BETONOVÉ KONSTRUKCE
- 4) DÉLKY SLOUPKŮ UPRAVIT DLE SKUTEČNÉHO SKLONU BETONOVÝCH KONSTRUKCÍ
- 5) MADLA BUDOU VE VŠECH NÁVÁZUJÍCÍCH ČÁSTECH VE STEJNÉ VÝŠKOVÉ ROVNI
- 6) ZÁBRADÍ MUSÍ SPLŇOVAT POŽADAVKY ČSN 74 3305
- 7) POLOHA KOTVENÍCH PATEK A SLOUPKŮ MUSÍ BÝT V TAKOVÉ VZDÁLENOSTI OD DILATAČÍ, KTERÁ UMOŽNÍ BEZPEČNÉ ZAKOTVENÍ
- 8) BAREVNÝ ODSÍN MODRÁ – RAL 5005

