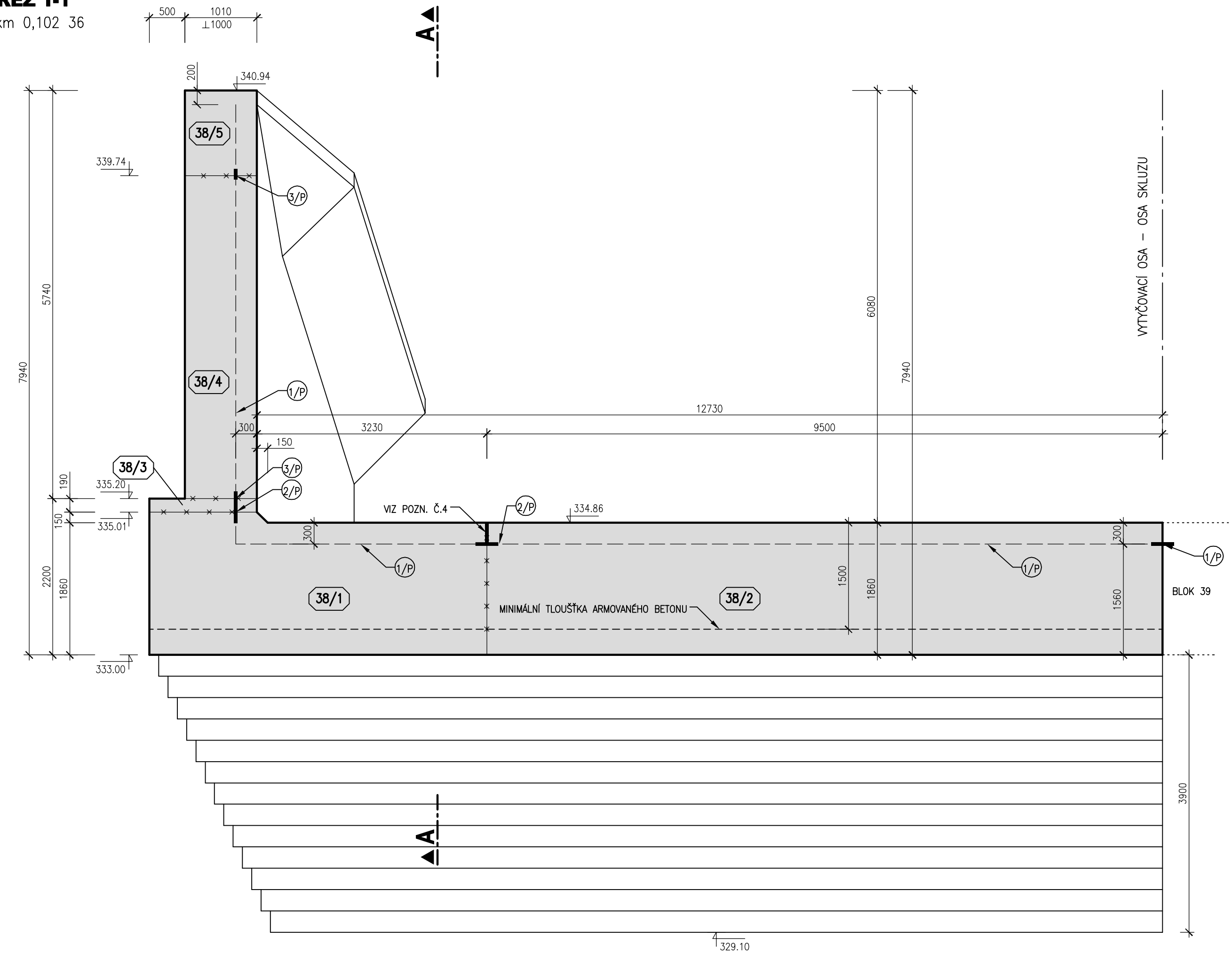
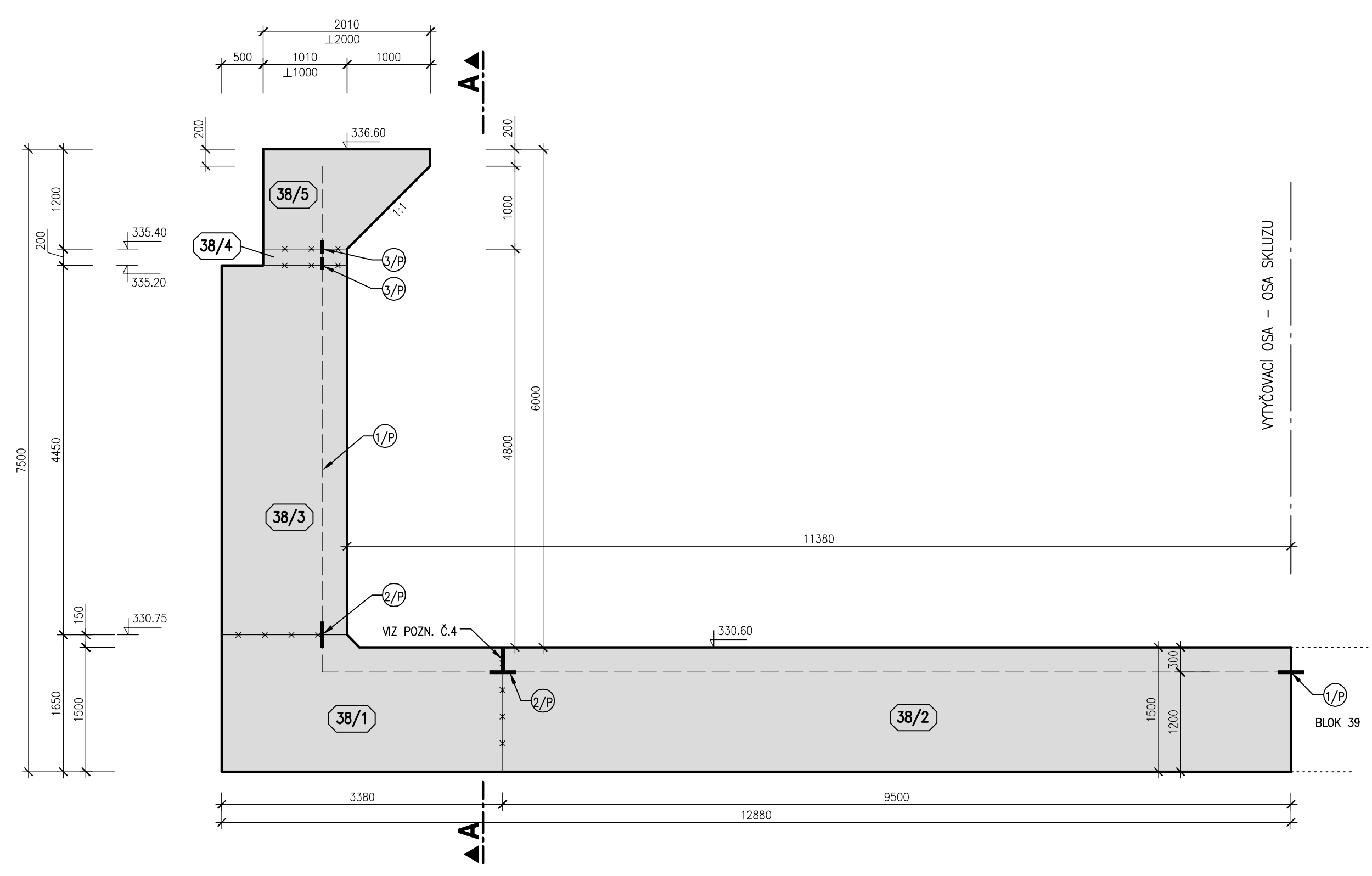


ŘEZ 1-1
km 0,102 36



ŘEZ 2-2
km 0,113 21



LEGENDA KOMPONENTŮ

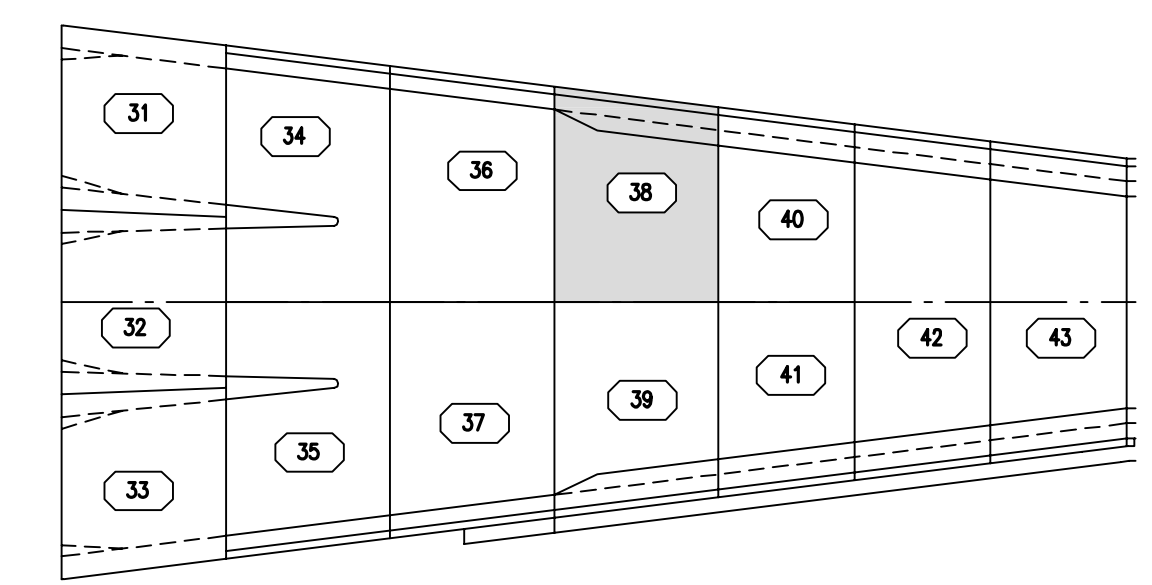
- 1/P VNITŘNÍ TĚSNICI PÁS DO DILATAČNÍ SPÁRY š. 320 mm
- 2/P VNITŘNÍ TĚSNICI PÁS DO PRACOVNÍCH SPÁR š. 320 mm
- 3/P VNITŘNÍ KOMBINOVANÝ TĚSNICI PÁS v. 150 mm

BETON KVB – KONSTRUKČNÍ VODOSTAVEBNÍ BETON
VÝŠKOVÝ SYSTÉM BALT PO VYROVNÁNÍ

POZNÁMKA

- 1) VEŠKERÉ VIDITELNÉ HRANY BETONU BUDOU ZKOŠENY VLOŽENÍM LIŠTY 15/15 DO BEDNĚNÍ.
- 2) POHLEDOVÉ PLOCHY BETONU BUDOU SPLŇOVAT POŽADAVKY KVALITY POVRCHU STANOVENÉ V TECHNICKÝCH PODMÍNKÁCH A V TECHNICKÉ ZPRÁVĚ.
- 3) TLOUŠŤKA DILATAČNÍ SPÁRY JE 20 mm. DILATAČNÍ SPÁRY JSOU VYPLNĚNY DESKAMI Z EXTRUDOVANÉHO POLYSTYRENU (BLOKY JSOU KÓTOVANY DO OSY DILATACE)
- 5) SANOVANÁ (DOTĚSNĚNÁ) SVISLÁ PRACOVNÍ SPÁRA VE DNĚ SKLUZU – VIZ TECHNICKÁ ZPRÁVA A SOUPIS PRACÍ A DODÁVEK

SCHEMA BLOKŮ



AQUATIS

AQUATIS s.r.o. Bělohorská 634/26, 602 00 Brno		Tel: +420 541 554 111 Fax: +420 541 211 205		E-mail: info@aquatis.cz http://www.aquatis.cz	
Zodpovědný projektant ING. PETER TUPÝ		Místní příprava projektu ING. JIŘÍ ŠVANKARA		Návrhový výkres ING. JIŘÍ ŠVANKARA	
Výpracovní z HANA DVOŘÁKOVÁ		Kontrola ING. JAN SEHNAL		Zakazatel číslo 171268.31	
Datum ČERVEN 2019		Stupeň dokumentace DPS		Název stavby 03_05_L8_Blok38.dwg	

VD ORLÍK
ZABEZPEČENÍ VD PŘED ÚČINKY VELKÝCH VOD
SO 03 SKLUZ – OTEVŘENÁ ČÁST

Příloha
VÝKRES TVARU - BLOK 38

Velikost 1:50	Číslo přílohy 03_4.8
-------------------------	--------------------------------

POVODÍ VLTAVY, STÁTNÍ PODNÍK