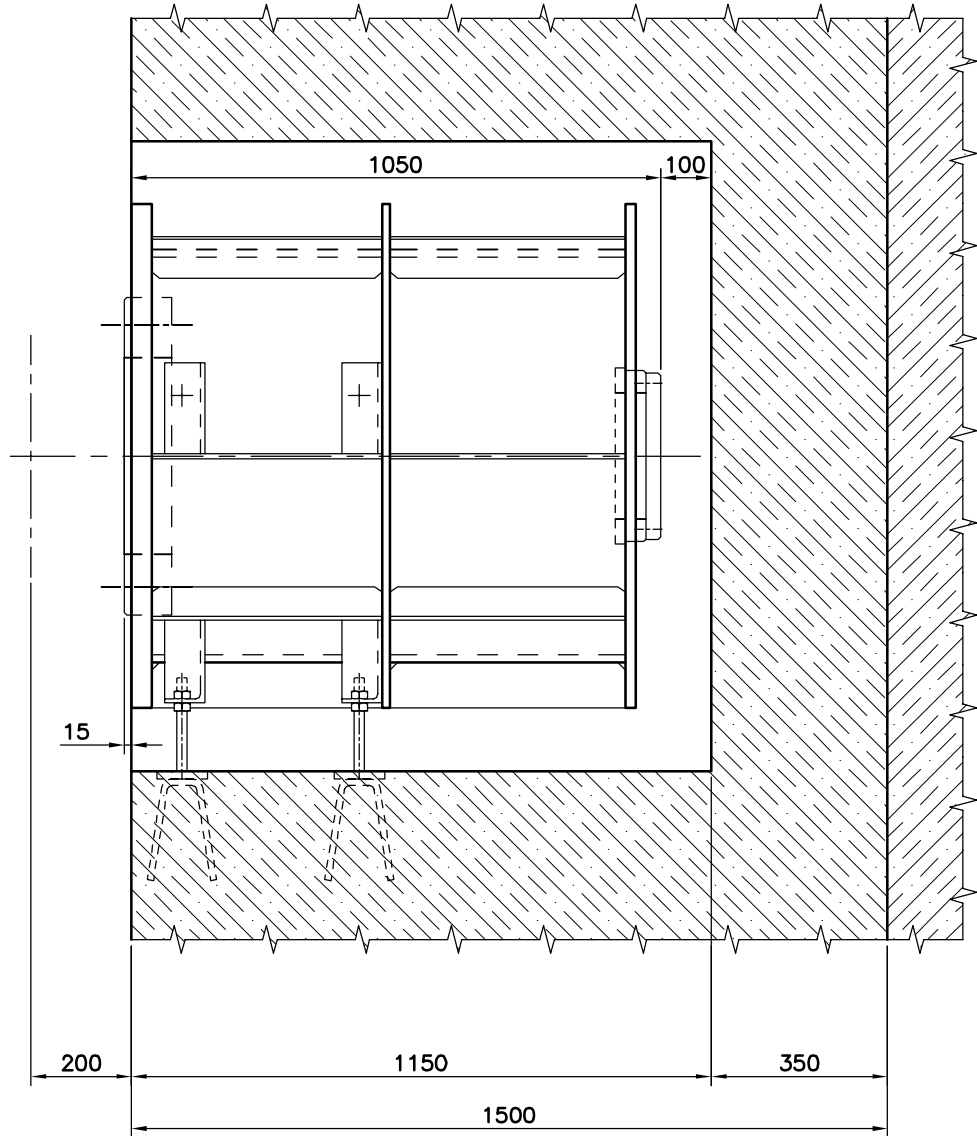
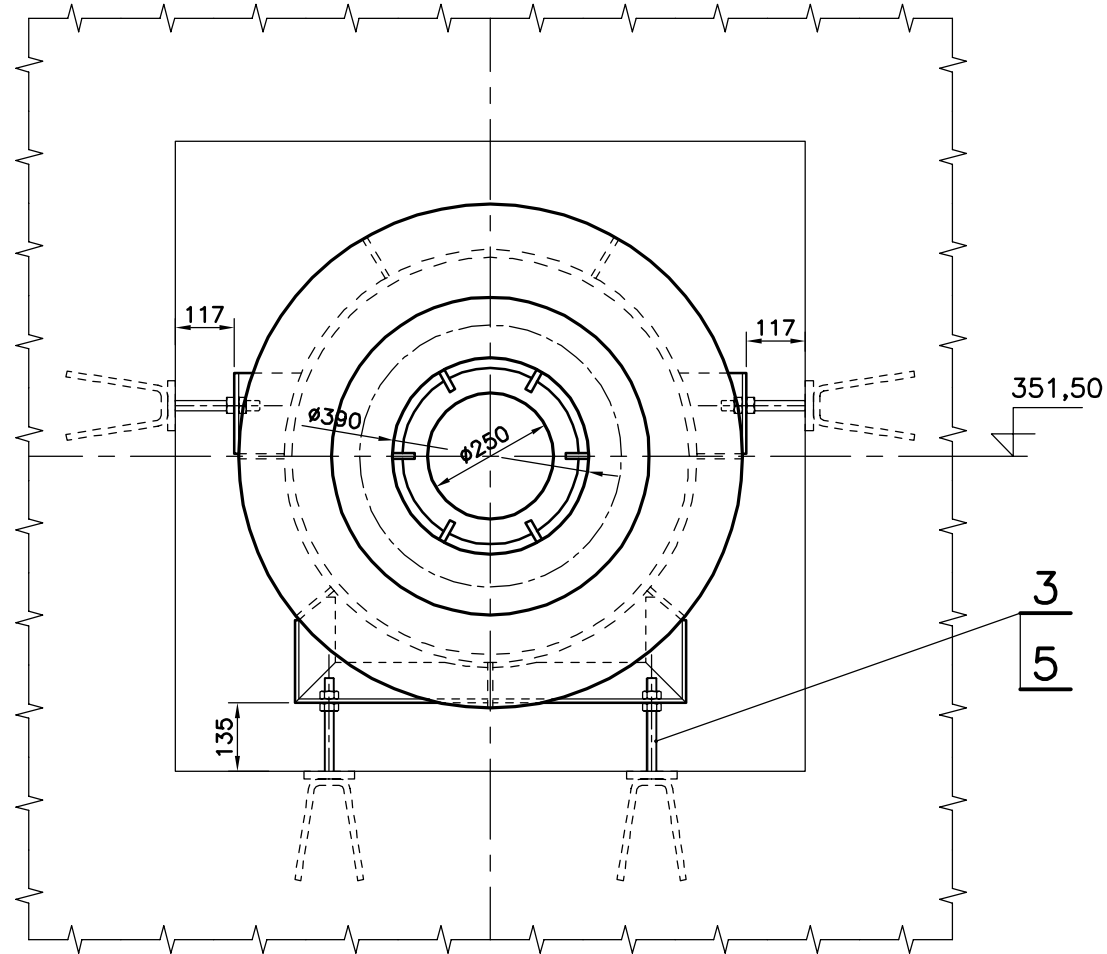


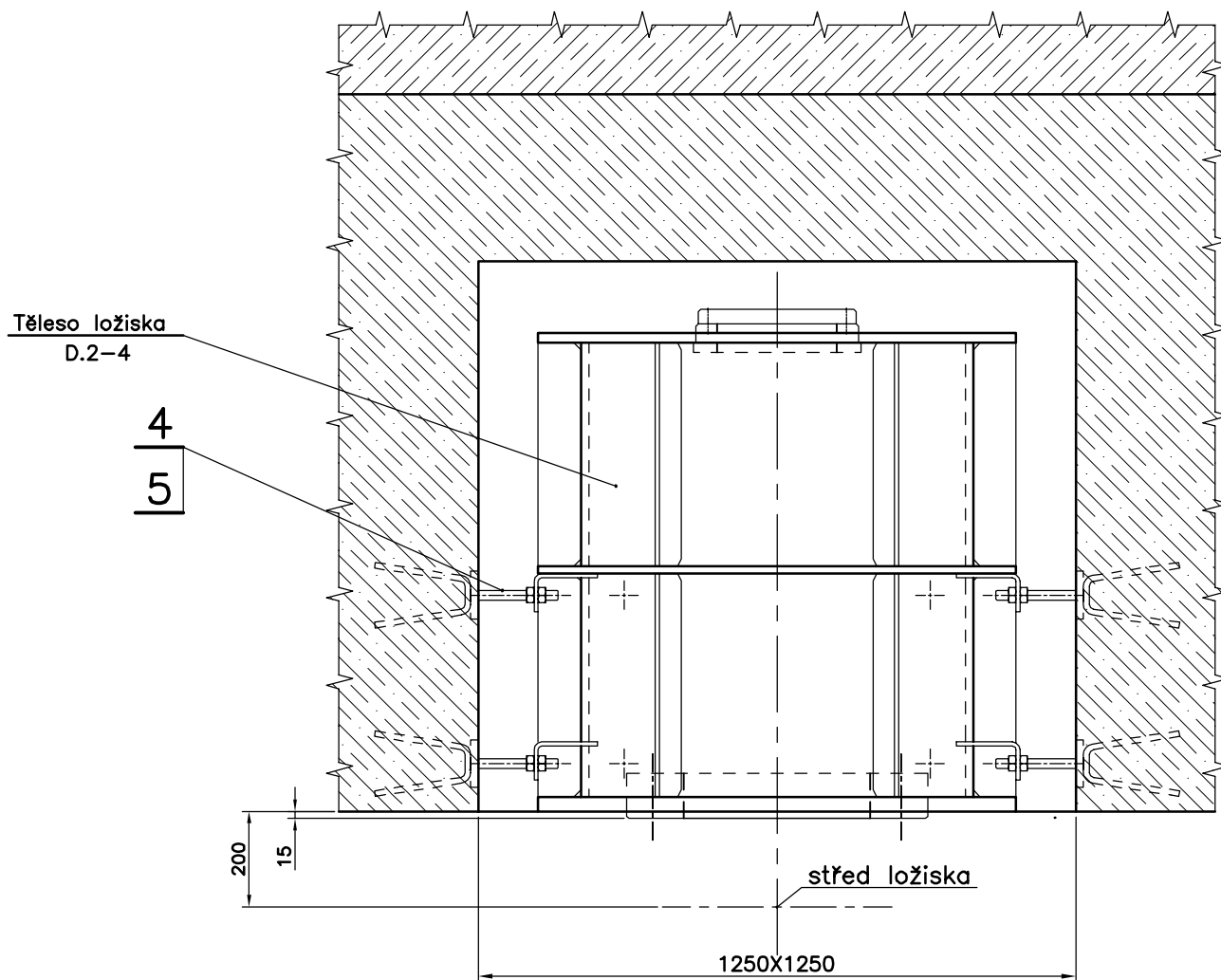
Boční armatura levé zdi
pohled proti toku
M 1:15



Boční armatura levé zdi
pohled na líc
M 1:15



Boční armatura levé zdi
půdorysný řez
M 1:15



Poznámka:

1. Kreslena je armatura levé zdi, armatura pravé zdi je shodná
2. V kusovníku je vydán materiál pro levou armaturu. Pro pravou armaturu jsou sortiment polotovarů, jakosti, hmotnosti i počty kusů shodné
3. Díly pro rektifikaci (pos.3–5) jsou z oceli S235
4. Boční armaturu osadit, vyrektifikovat a zajistit maticemi.
5. Provést zalivku armatury.

5	ČSN EN ISO 4032	16	Matice M16	5.6			0,03
4	DIN 975	4	Závitová tyč M16	5.6	M16–170		0,25
3	DIN 975	4	Závitová tyč M16	5.6	M16–185		0,30
2							
1							
Pozice		Č. výkresu / polotovar		Kusů		Poznámka	
				Materiál		Čistý rozměr	
						Poznámka	
						Čistá hm.	

Celková hmotnost: 5 kg

Třída následků:	CC3
Kategorie použitelnosti:	SC1
Výrobní kategorie:	PC2
Třída provedení (ČSN EN 1090–2):	EXC3
Kvalita svarů (ČSN EN ISO 5817):	B

