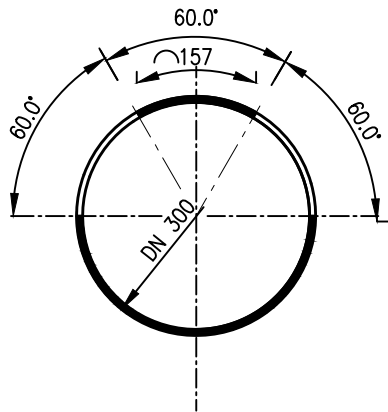


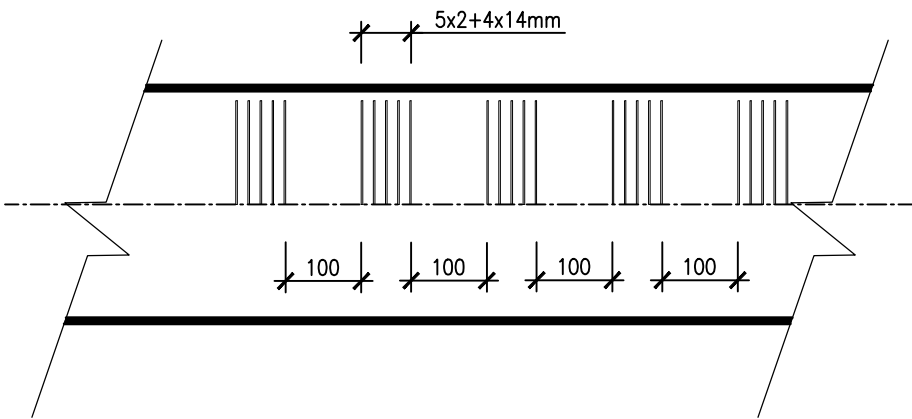
DRENÁŽNÍ POTRUBÍ-SCHÉMA PERFORACE

M1:10

ŘEZ 1-1

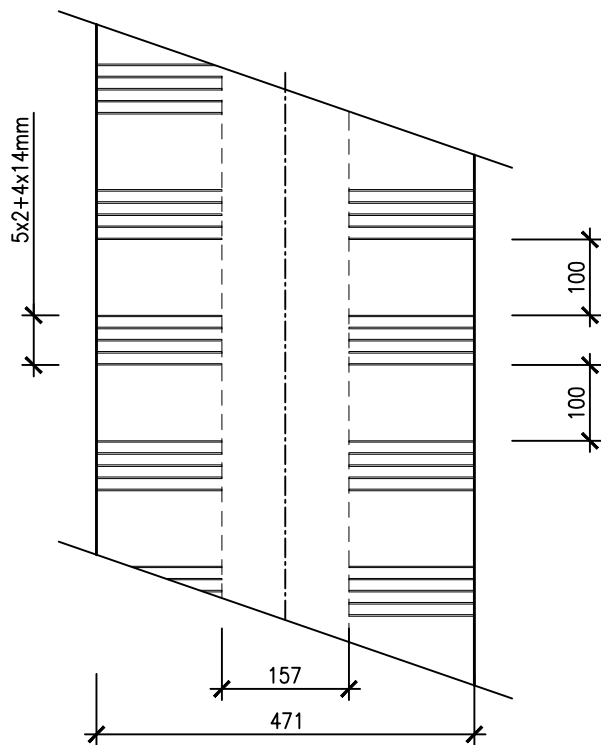


ŘEZ 2-2

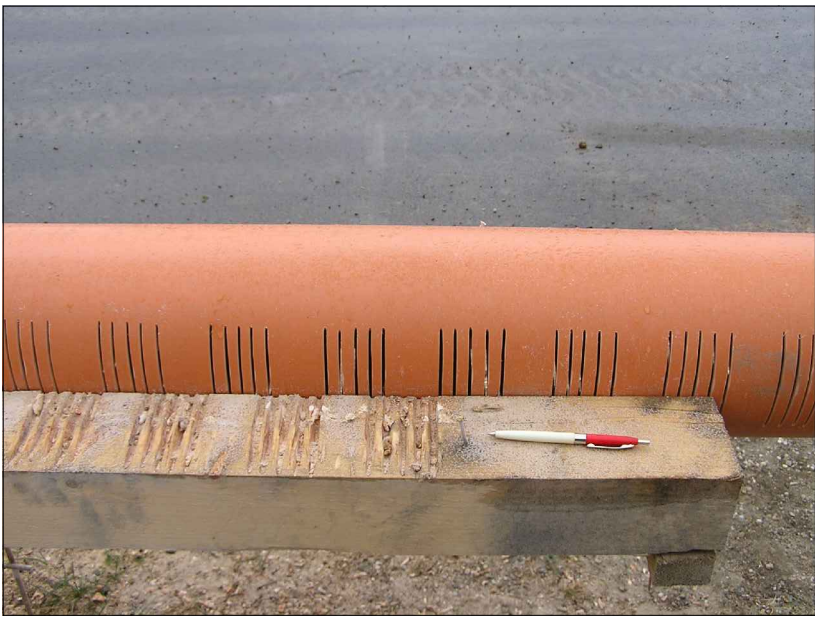


ROZVINUTÝ POVRCH HORNÍ POLOVINY

TROUBY PVC SN12 DN300



PERFOROVANÉ DRENÁŽNÍ POTRUBÍ



POZNÁMKA:

- 1. HLADKÉ KANALIZAČNÍ POTRUBÍ PVC SN12 DN300 BUDE PERFOROVÁNO:
DRÁŽKY ŠÍŘKY 2mm S MEZEROU 14mm
60 DRÁŽEK NA 1mb POTRUBÍ, PLOCHA DRÁŽEK 188cm² NA 1mb
- 2. PERFORACE JEDNOTLIVÝCH TRUB (I ZKRÁCENÝCH) BUDE UKONČENA
40 cm OD KONCE TROUBY NEBO HRDLA

AQUATIS a.s. Botanická 834/56, 602 00 Brno		Tel: +420 541 554 111 Fax: +420 541 211 205	E-mail: info@aquatis.cz http://www.aquatis.cz
Zodpovědný projektant ING. PETR TUPÝ	Hlavní inženýr projektu ING. JIRÍ ŠVANCARA	Vedoucí střediska ING. JIRÍ ŠVANCARA	
Vypracoval ING. EVA DOLEŽALOVÁ	Kontroloval ING. JAN SEHNAL	Zakázkové číslo	
Datum ČERVEN 2019	Stupeň dokumentace DPS	Název souboru 01_00_3560_perforace.dwg	
Akce			
VD ORLÍK ZABEZPEČENÍ VD PŘED ÚČINKY VELKÝCH VOD SO 01 VTOKOVÝ OBJEKT			
Příloha			
DRENÁŽNÍ POTRUBÍ-SCHÉMA PERFORACE			
Měřítko 1 : 10		Číslo přílohy 01_3.5.6	
Objednatel POVODÍ VLTAVY, STÁTNÍ PODNIK			