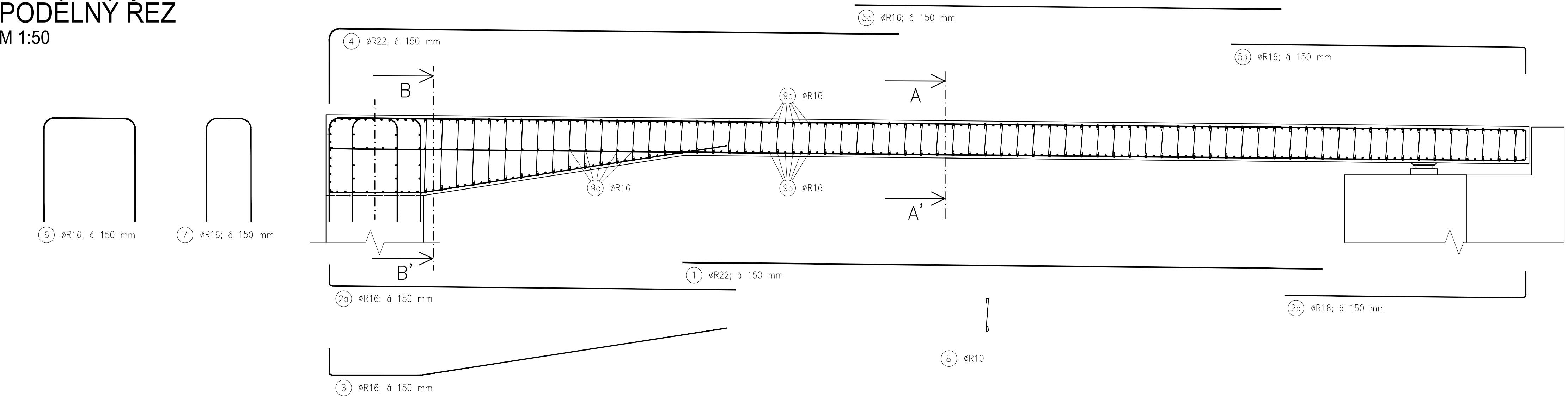


SCHÉMA VYZTUŽENÍ BETONÁŘSKOU VÝZTUŽÍ

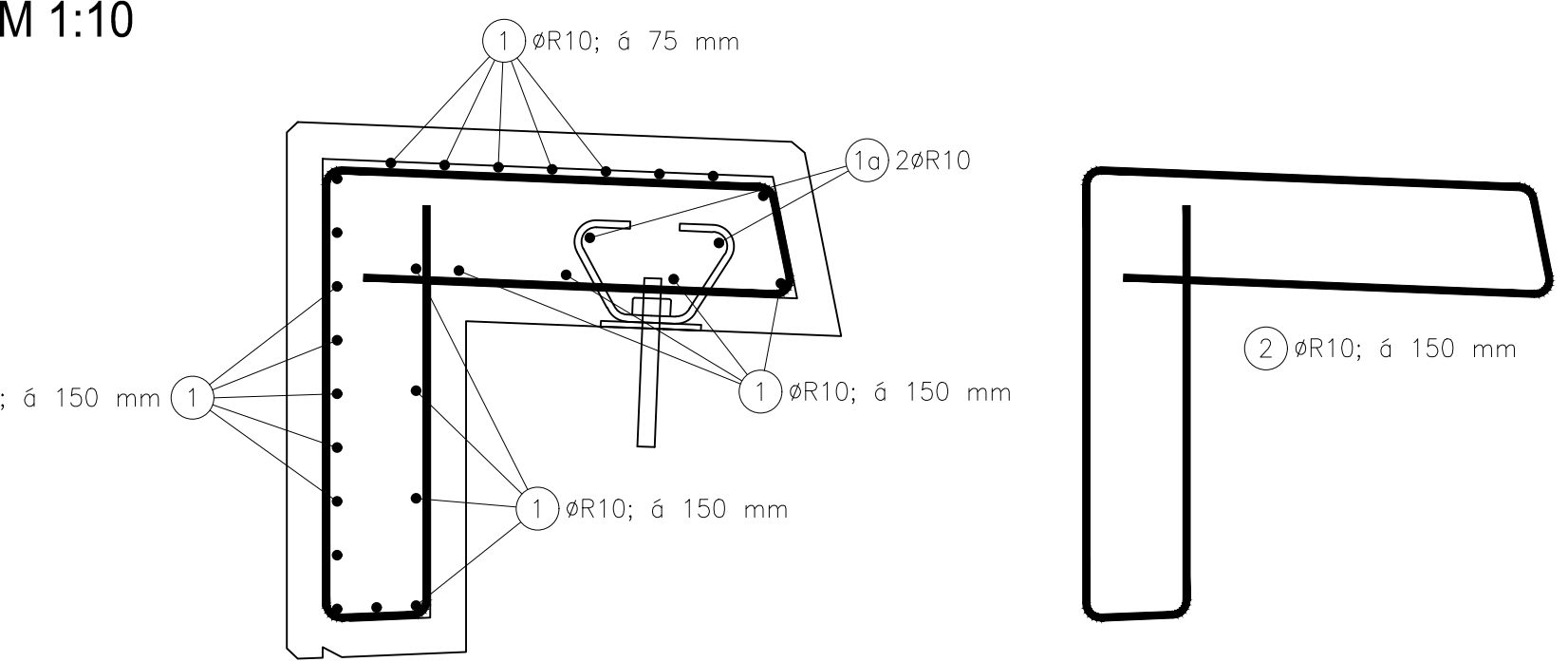
PODÉLNÝ ŘEZ

M 1:50



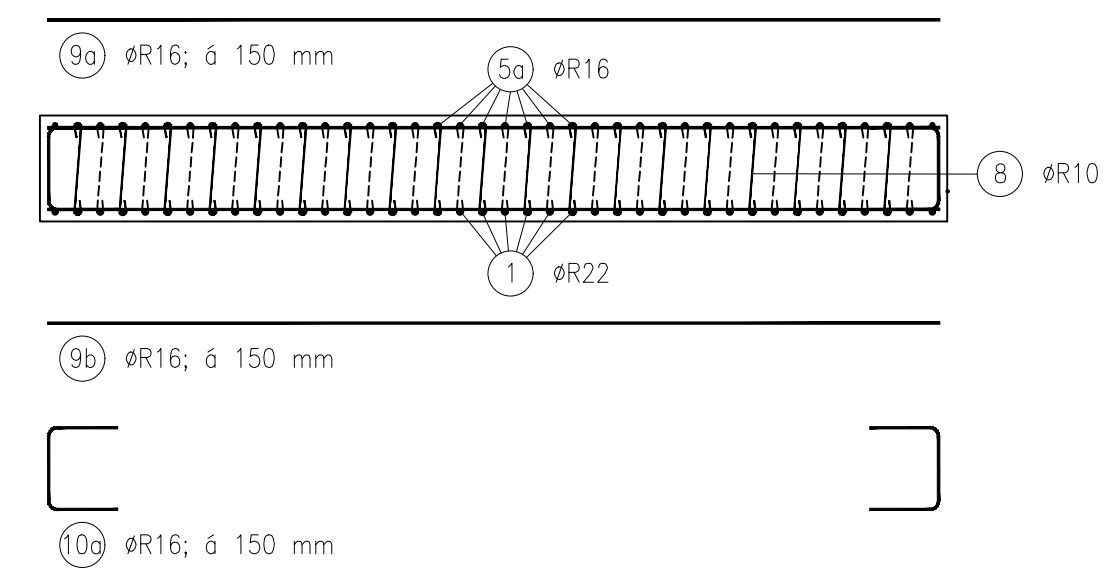
PŘÍČNÝ ŘEZ ŘÍMSOU

M 1:10



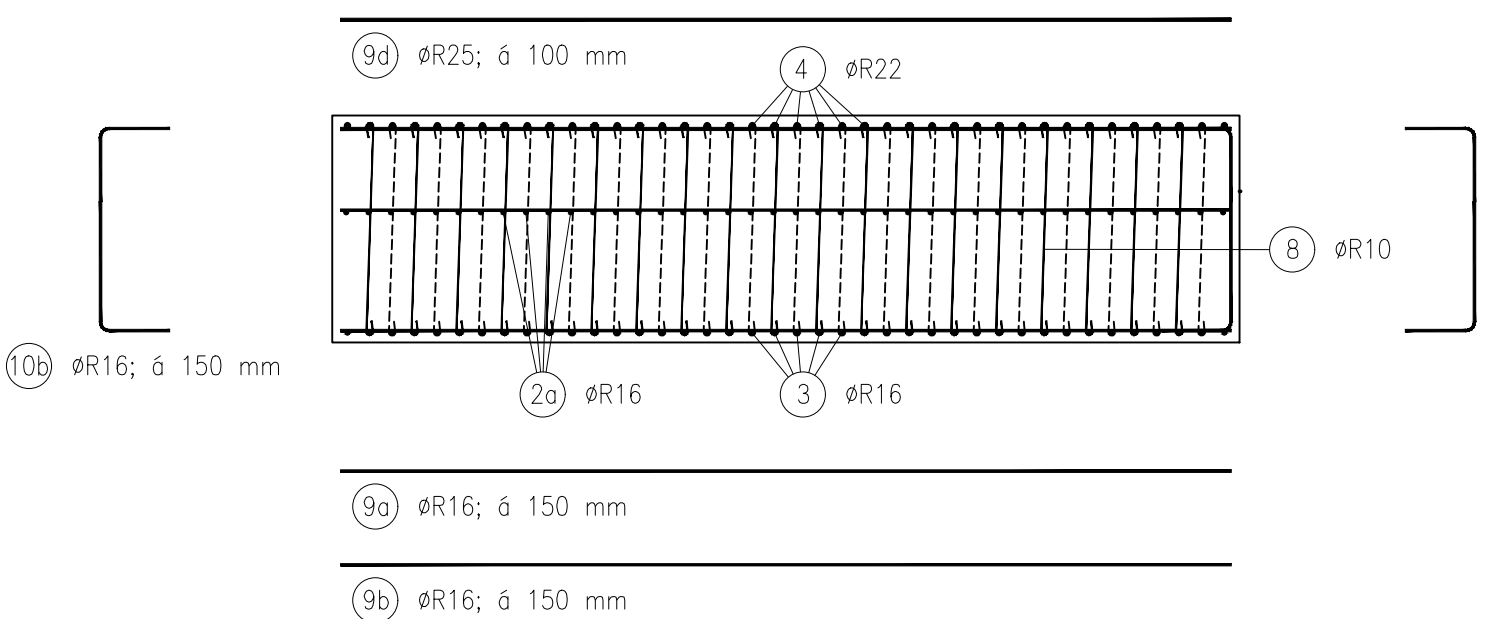
PŘÍČNÝ ŘEZ A-A'

M 1:50



PŘÍČNÝ ŘEZ B-B'

M 1:50



POZNÁMKA:

PODROBNÝ VÝKRES VÝZTUŽE JE POVINEN ZAJISTIT ZHOTOVITEL
NA ZÁKLADĚ PODROBNÉHO STATICKÉHO VÝPOČTU V RÁMCI
REALIZAČNÍ DOKUMENTACE.

BETON: C 35/40 - XF4, XS1, XC4
VÝZTUŽ: B500B
MINIMÁLNÍ KRYTÍ - 40mm

AQUATIS a.s. Botanická 834/56, 602 00 Brno		Tel: +420 541 554 111 Fax: +420 541 211 205		E-mail: info@aquatis.cz http://www.aquatis.cz	
Zodpovědný projektant ING. VIT RYBAK		Hlavní inženýr projektu ING. JIRÍ SVANČARA		Vedoucí střediska ING. JIRÍ SVANČARA	
Výpracoval ING. LADISLAV ŠKŮREK		Kontroloval ING. JIRÍ BEDNÁŘÍK		Zakázkové číslo 171260 31	
Datum ČERVEN 2019	Stupeň dokumentace DPS	Název souboru 03_00_55.dwg			
Akce					
VD ORLÍK ZABEZPEČENÍ VD PŘED ÚČINKY VELKÝCH VOD SO 03 - SKLUZ - OTEVŘENÁ ČÁST					
Příloha					
SCHÉMA VYZTUŽENÍ BETONÁŘSKOU VÝZTUŽÍ					
Měřítko 1:50; 1:10		Číslo přílohy 03_5.5			
Objednatel POVODÍ VLTAVY, STÁTNÍ PODNIK					