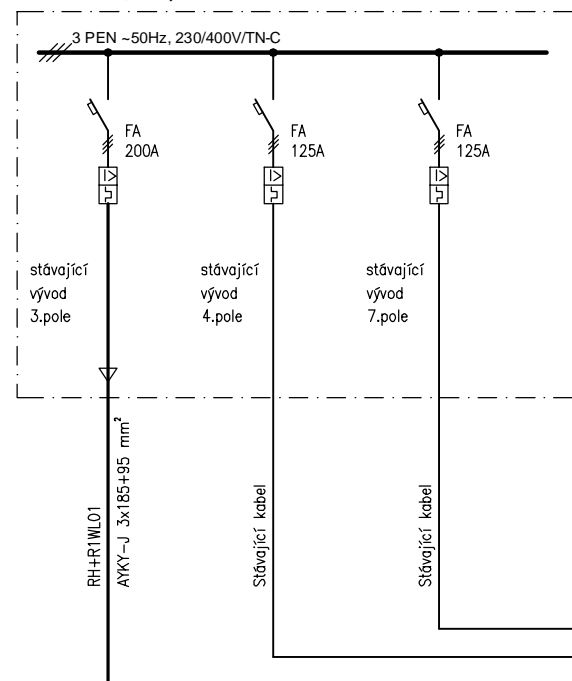
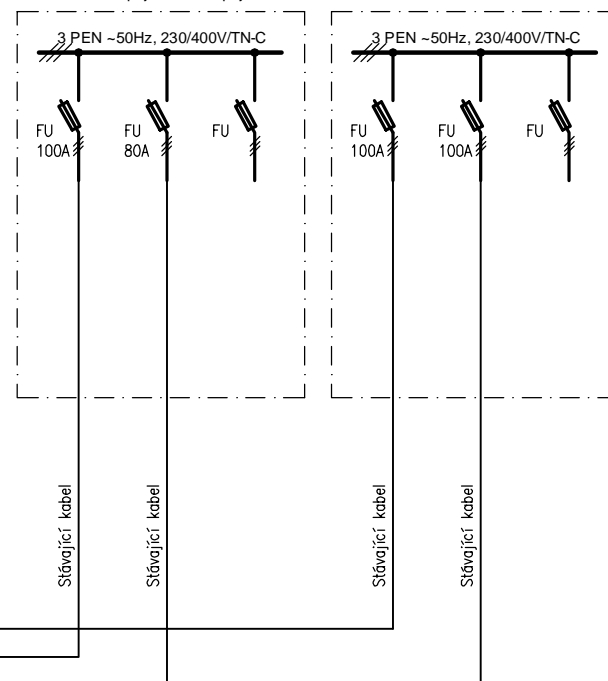


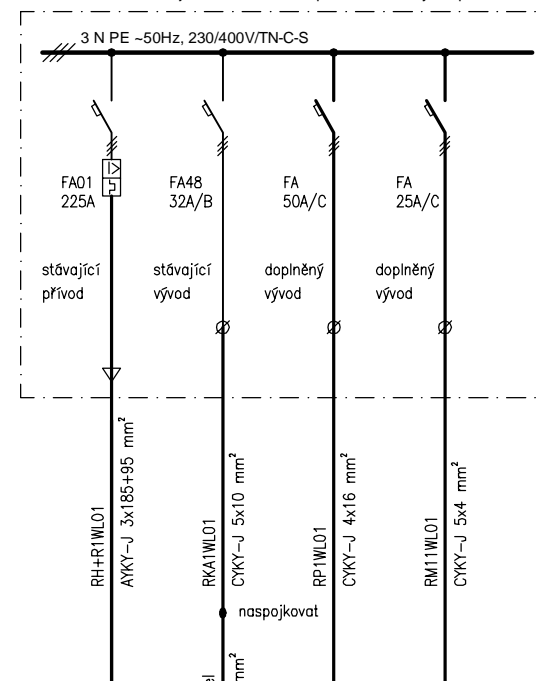
RH1 blok 19, stávající hlavní rozvaděč VD Orlík



PS10 nové pojistkové rozpojovací skříň v šachtě u velínu PS11



RH+R1 stávající hlavní rozvaděč provozní budovy - doplnění



MX10
Svorkovací skříň
stávající



RV1
Rozvaděč velínu
stávající



XS10
Zásuvková skříň
stávající-přemístění



RSO1
Rozvaděč odjištění stánku
stávající-přemístění



RSO2
Stávající rozvaděč
stánku u parkoviště



RKA1
Rozvaděč
skladu dřeva
- kabeláky
stávající



RP1
Rozvaděč
přístřešku
u PB
stávající



RM11
Rozvaděč
kanalizační ČS
nový

NAPĚŤOVÉ SOUSTAVY : 3 PEN stř 50Hz 230/400V /TN-C
3 N PE stř 50Hz 230/400V /TN-C-S

OCHRANA PŘED NEBEZPEČNÝM DOTYKEM NEŽIVÝCH ČÁSTÍ (DLE ČSN 33 2000-4-41):
- OCHRANA AUTOMATICKÝM ODPOJENÍM OD ZDROJE

AQUATIS

AQUATIS a.s. Tel: +420 541 554 111 E-mail: info@aquatis.cz
Botanická 834/56, 602 00 Brno Fax: +420 541 211 205 http://www.aquatis.cz

Zodpovědný projektant: **ING. PETR TUPÝ** Hlavní inženýr projektu: **ING. JIRÍ SVANCARA** Vedoucí střediska: **ING. JIRÍ SVANCARA**

Vypracoval: **ING. JOSEF MALÝ** Kontroloval: **ING. DALIBOR POSPÍŠIL** Zakázkové číslo: **171260.31**

Datum: **ČERVEN 2019** Stupeň dokumentace: **DPS** Název souboru: **16_00_220_SCHEMA.dwg**

Akce

VD ORLÍK
ZABEZPEČENÍ VD PŘED ÚČINKY VELKÝCH VOD
SO 16 PŘELOŽKA NN PRO PROVOZNÍ BUDOVU
16_2 VÝKRESOVÁ ČÁST

Príloha

SCHÉMA NAPÁJENÍ

Měřítko

Číslo přílohy

-

16_2.2

Objednatel

POVODÍ VLTAVY, STÁTNÍ PODNIK