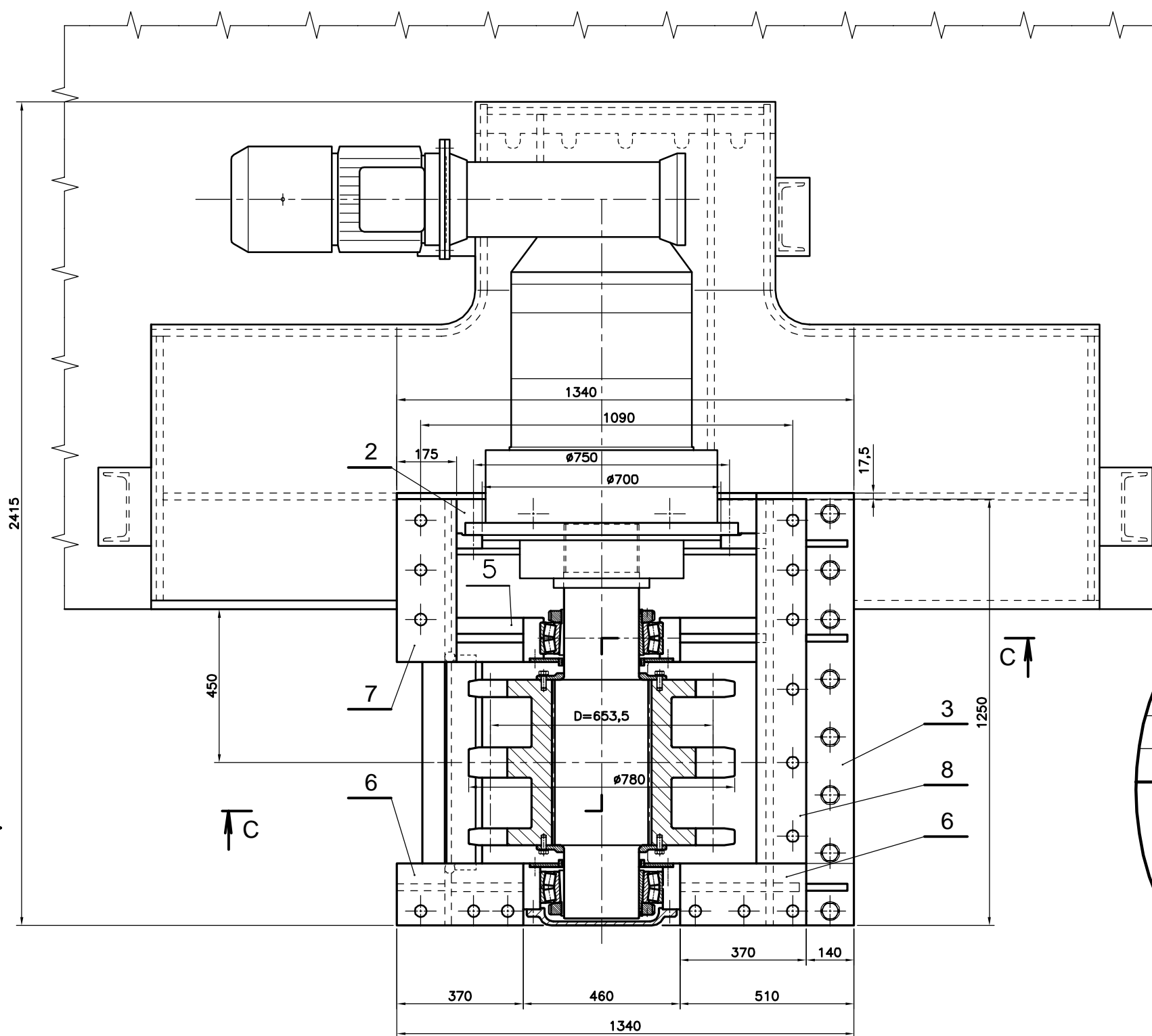
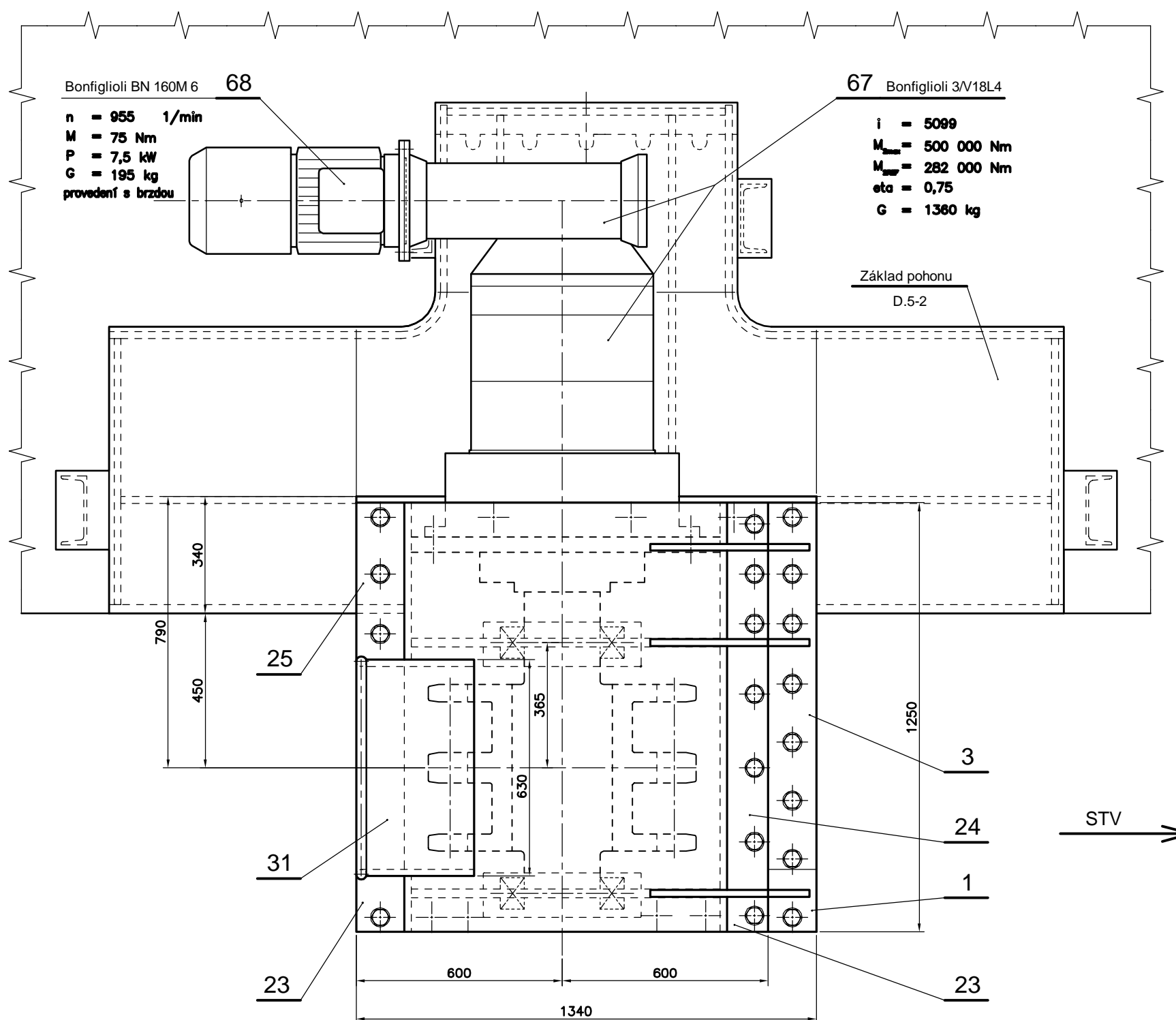


Třída následků:	CC3
Kategorie použitelnosti:	SC1
Výrobní kategorie:	PC2
Třída provedení (ČSN EN 1090-2):	EXC3
Kvalita svarů (ČSN EN ISO 5817):	B



Poznámka:

1. Kusovník je uveden na listu 2 (příloha D.6-2)
2. Řez A-A je uveden na listu 2 (příloha D.6-2)
3. Řez B-B je uveden na listu 3 (příloha D.6-3)
4. Otvory pro šrouby vrtat po svaření a obrobení dosedací plochy skříňě a víka
5. Úložné plochy pro převodovku a valivá ložiska obrobít po sešroubování skříňě a víka

AQUATIS

AQUATIS a.s.
Botanická 834/56, 602 00 Brno
Tel: +420 541 554 111
Fax: +420 541 211 205
E-mail: info@aquatis.cz
http://www.aquatis.cz

Zodpovědný projektant
ING. PETR TUPEJ

Hlavní inženýr projektu
ING. JIRÍ ŠVANCARA

Vedoucí střediska
ING. JIRÍ ŠVANCARA

Vypracoval
ING. OTA DUBSKÝ

Kontroloval
ING. MILOSLAV KUPSKÝ

Zakázkové číslo
171260.31

Datum
ČERVEN 2019

Stupeň dokumentace
DPS

Název souboru
21_00_227.dwg

Akce

VD ORLÍK
ZABEZPEČENÍ VD PŘED ÚČINKY VELKÝCH VOD
PS 01 UZÁVĚRY VTOKOVÉHO OBJEKTU - STROJNÍ ČÁST
21_2 VÝKRESOVÁ ČÁST

Příloha **ELEKTROMECHANICKÉ SOUSTROJÍ POHONU SEGMENTU**

Měřítko **1:15**

Číslo přílohy **21.2.2.7.1.**

Objednatel
POVODÍ VLTAVY, STÁTNÍ PODNIK