

ŘEZ 1-1

Technical cross-section drawing of a window frame assembly, showing the connection between the frame, concrete structure, and insulation. The drawing includes labels for various components and their dimensions.

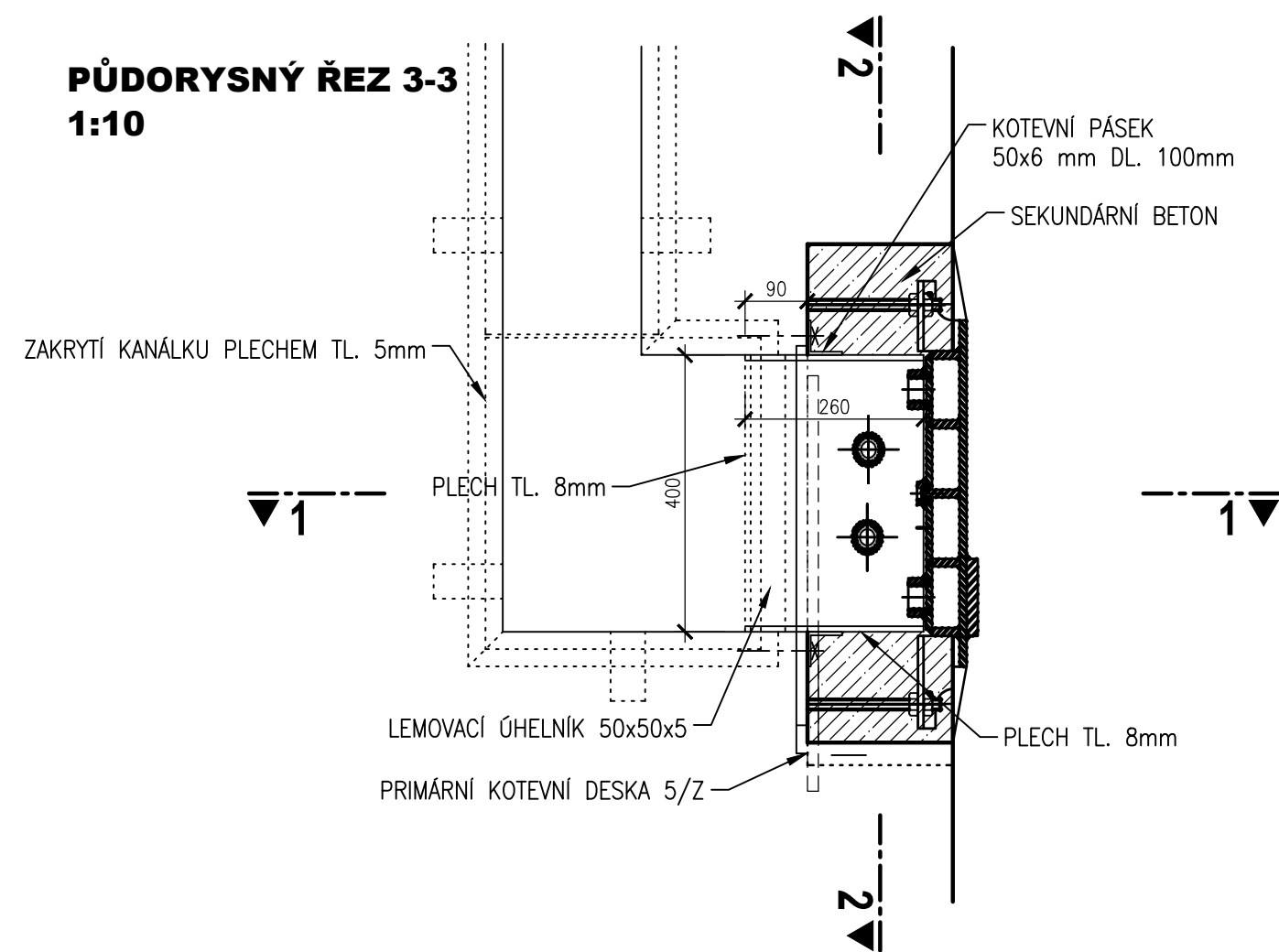
Labels and Dimensions:

- SVÁROVÝ SPOJ** (Welded joint)
- PLECH TL. 8mm** (Sheet metal, 8mm thick)
- ZAKRYTÝ KANÁLKU PLECHEM TL. 5mm SE ZVEDACÍMI OTVORY** (Covered channel with 5mm sheet metal, with lifting holes)
- BETONOVÁ ZÁLIVKA BETON C30/37** (Concrete pour, concrete C30/37)
- KOTEVNÍ PÁSEK PO 500mm 50x6 mm DL. 120mm** (Reinforcement strip, 500mm spacing, 50x6 mm, length 120mm)
- TRUBÍ KRESLENO POUZE SCHEMATICKY (NE JE BÝT VEDENO V JINÝCH POLOHÁCH)** (Pipe drawn only schematically (not to be used in other positions))
- BEDNĚNÝ KANÁLEK ŠÍŘKY 400 mm** (Insulated channel, width 400 mm)
- PRIMÁRNÍ KOTEVNÍ DESKA 5/Z** (Primary reinforcement plate 5/Z)
- PRIMÁRNÍ BETON** (Primary concrete)
- SEKUNDÁRNÍ BETON** (Secondary concrete)
- KOTEVNÍ ÚHELNIK PLÁŠTĚ** (Reinforcement corner plate)
- DODATEČNĚ ZABETONOVÁNO** (Additionally concreted)
- KOTEVNÍ ŠROUB MIMO KANÁLEK** (Reinforcement screw outside the channel)

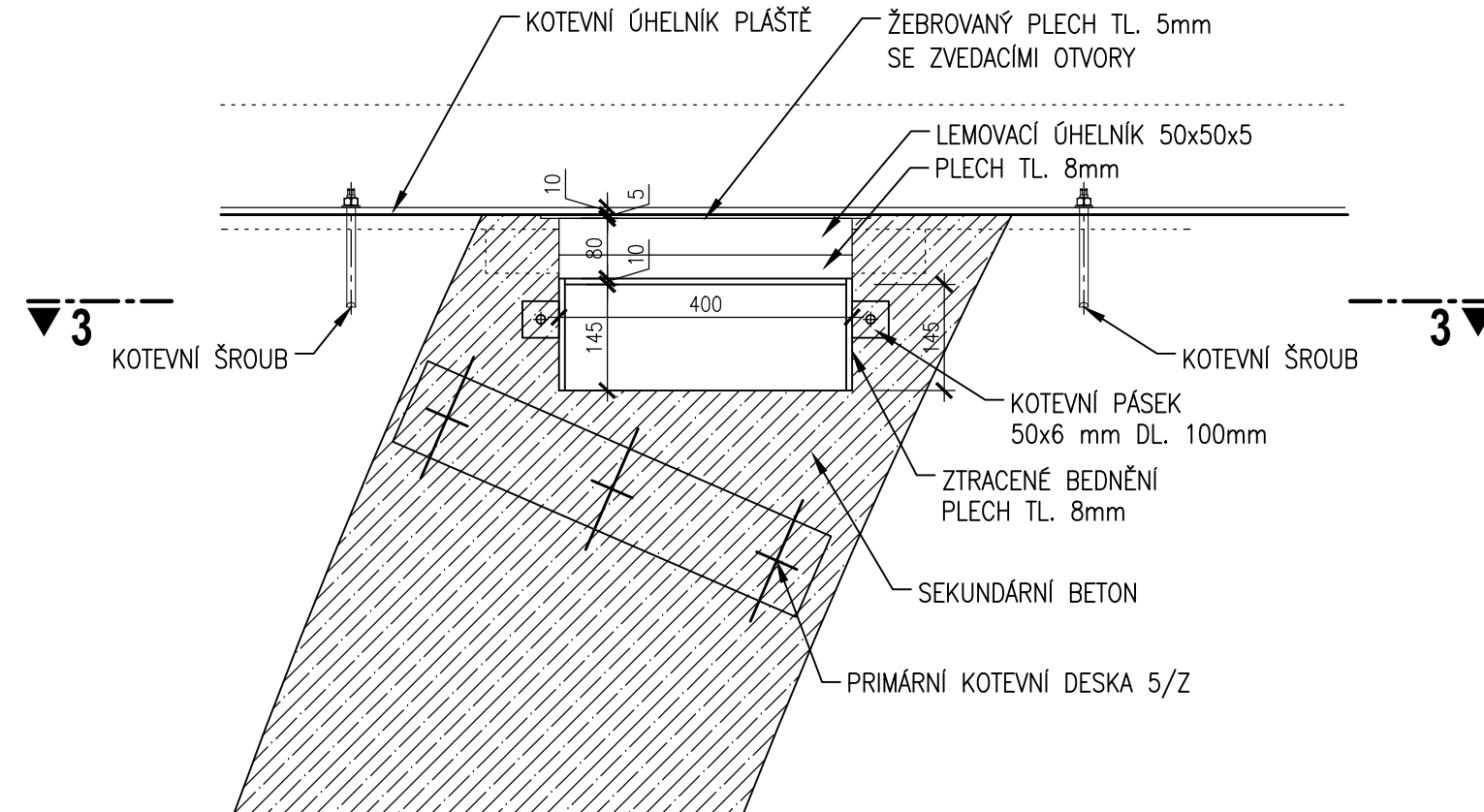
Dimensions:

- 355,85
- 240
- 200
- 150
- 100
- 300
- 35
- 85
- 75
- 195
- 125
- 90
- 60
- 395
- 210
- 450

1:10



1:10



ŘEZ

ŽEBROVANÝ PLECH TL. 5mm SE ZVEDACÍMI OTVORY

VYROVNÁVACÍ PODLOŽKA TL. 15mm

BETONOVÁ ZÁLIVKA
BETON C30/37

LEMOVACÍ ÚHELNÍK 50x50x5

REKTIFIKAČNÍ ŠROUB

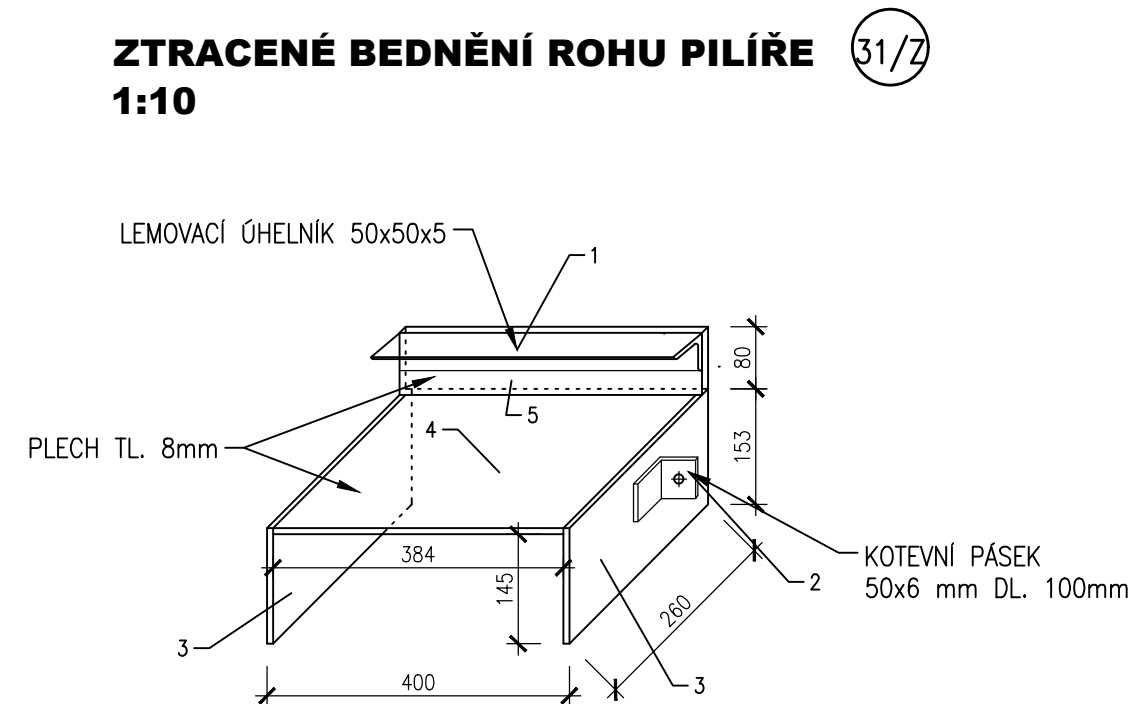
KOTEVNÍ PÁSEK PO 500mm
50x6 mm DL. 120mm

LEMOVACÍ PÁSEK
PÁSOVINA 20x5mm

BEDNĚNÝ KANÁLEK ŠÍŘKY 200 mm


POZN.: TLOUŠŤKU VYROVNÁVACÍ PODLOŽKY PŘÍPUSOBIT PODLE SKUTEČNÉ VÝŠKY
OSAZENÍ PŘI POUŽITÍ REKTIKIFICAČNÍCH ŠROUBŮ PO ZAMĚŘENÍ SKUTEČNÉ HLoubKY
KANÁLKŮ NA STAVBĚ
VÝROBNÍ DOKUMENTACI KRYCÍCH DESEK KANÁLKŮ NUTNO KOORDINOVAT S VÝROBNÍ
DOKUMENTACÍ PLÁŠTĚ STROJOVNY

1:10






- VŠECHNY SVARY A V 3-5mm, SVARY ZABROUSIT
- PROTIKOROZNÍ OCHRANA – ŽÁROVÉ ZINKOVÁNÍ PONOREM DLE ISO 1461 – POZINKOVÁNO MÁČENÍM 85 µm
- PŘED ZAPOČETÍM VÝROBY JE NUTNO OVĚŘIT SKUTEČNÉ MÍRY NA STAVBĚ

31 / 37

OZN	PROFIL	ks	DĚLKA 1ks (m)	DĚLKA CELK. (m)	kg/m	CELKEM kg
1	L50x50x5	1	0,40	0,40	3,77	1,51
2	 50x6	2	0,10	0,20	2,36	0,47
3	PLECH TL. 8mm	2	0,26x0,145	0,0754 m2	64,00	4,83
4	PLECH TL. 8mm	1	0,26x0,40	0,104 m2	64,00	6,66
5	PLECH TL. 8mm	1	0,08x0,40	0,032 m2	64,00	2,05
SPOJOVACÍ MATERIÁL						1,48
HMOTNOST CELKEM						17,00
HMOTNOST CELKEM 6ks						102,00

30/7

OZN	PROFIL	ks	DĚLKA NA PILÍŘÍCH (m)	DĚLKA CELK. (m)	kg/m	CELKEM kg
1	L50x50x5	–	7,58+17,08+28,20+7,58	60,44	3,77	227,86
2	 50x6	134	0,12	16,08	2,36	37,95
3	 20x5	–	7,70+17,20+28,32+7,70	60,92	0,79	48,13
4	 40x15	–	7,70+17,20+28,32+7,70	60,92	4,71	286,93
5	PLECH TL. 5mm	6	0,45x0,40	1,08 m2	40,00	43,20
6	PLECH TL. 5mm	31	0,62x0,25	4,805 m2	40,00	192,20
7	PLECH TL. 5mm	16	0,50x0,25	2,000 m2	40,00	80,00
SPOJOVACÍ MATERIÁL						136,73
HMOTNOST CELKEM						1053,00

ZÁMEČNICKÉ VÝROBKY BUDOU PROVEDENY DLE VÝROBNÍ DOKUMENTACE ZHOTOVITELE, KTERÁ BUDE ZHOTOVENA NA ZÁKLADĚ SKUTEČNÝCH ROZMĚRŮ ZAMĚŘENÝCH NA STAVBĚ

VÝŠKOVÝ SYSTÉM: BALT PO VYROVNÁNÍ



AQUATIS o.s. Botaničká 834/56, 602 00 Brno		Tel: +420 541 554 111 Fax: +420 541 211 205		E-mail: info@aquatis.cz www.aquatis.cz	
Zodpovědný projektant ING. PETR TUJČEK		Hlavní inženýr projektu ING. JIRÍ ŠVANCARA		Vedoucí střediska ING. JIRÍ ŠVANCARA	
Vypracoval ING. EVA DOLEŽALOVÁ		Kontroloval ING. JAN SEHNAL		Zakázkové číslo 17260.31	
Datum ČERVEN 2019		Stupeň dokumentace DPS		Název souboru 01_00_3920 komory_kanaliz.dwg	

A

VD ORLÍK ZABEZPEČENÍ VD PŘED ÚČINKY VELKÝCH VOD SO 01 – VTOKOVÝ OBJEKT

Priloha

KANÁLKY VYHŘÍVÁNÍ ARMATUR SEGMENTŮ

Měřítka

1 : 10

Číslo příloh

01 3.9.3

Objetivo

POVODÍ VLTAVY, STÁTNÍ PODNIK