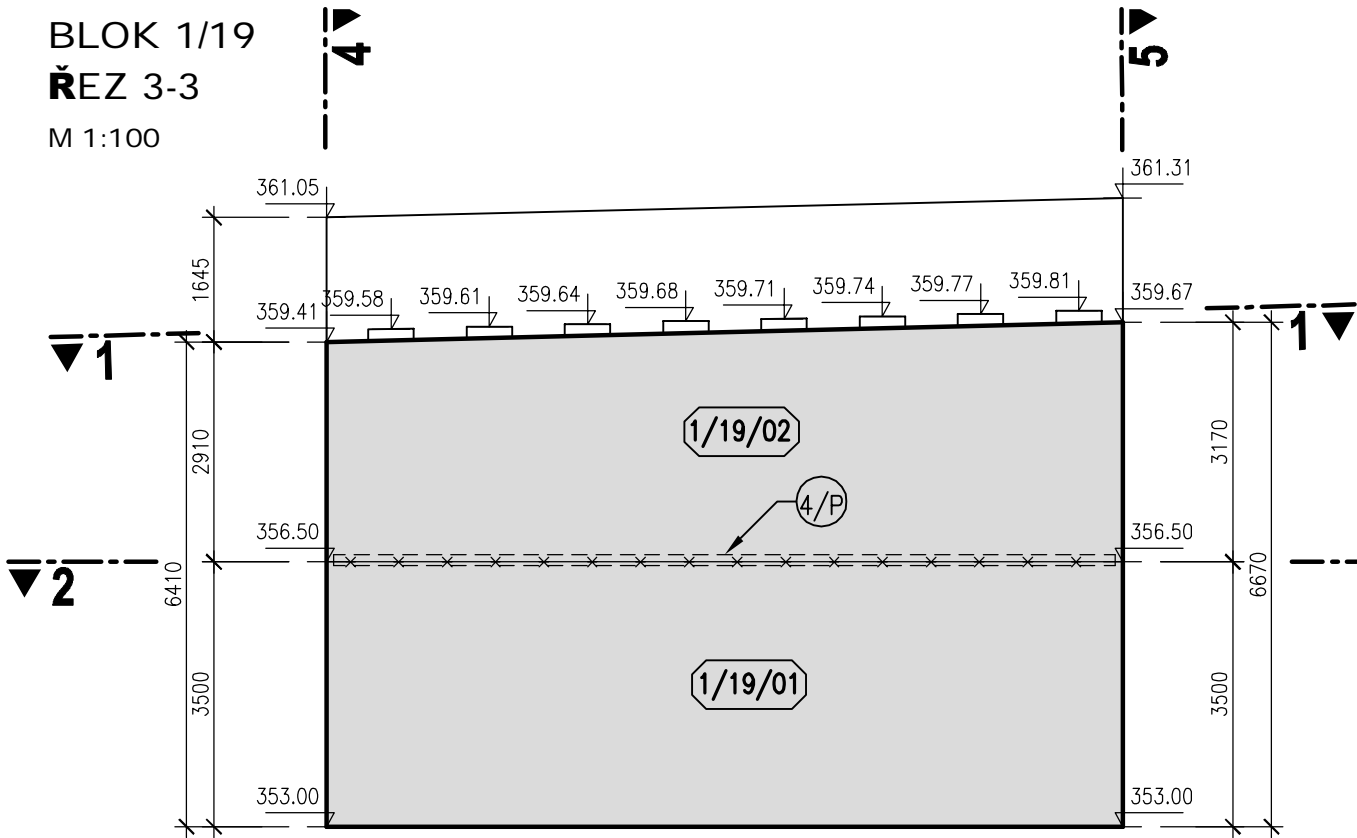
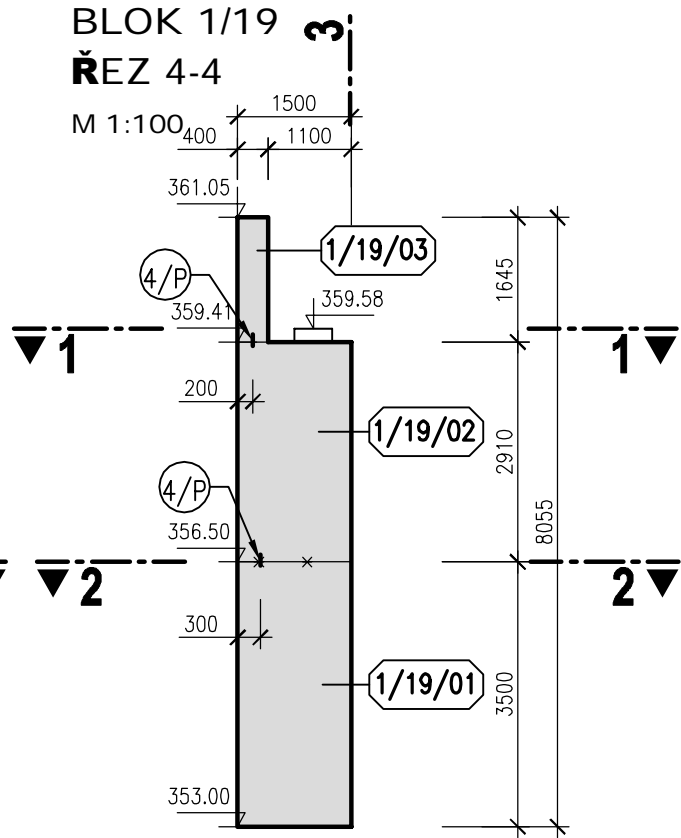


BLOK 1/19
ŘEZ 3-3
M 1:100



BLOK 1/19
ŘEZ 4-4
M 1:100



BLOK 1/19
ŘEZ 5-5
M 1:100

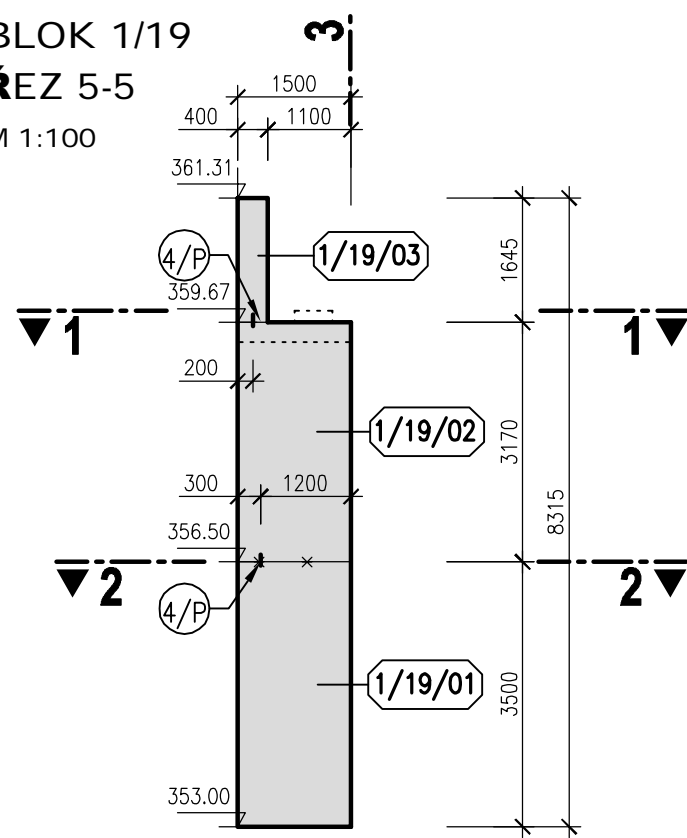
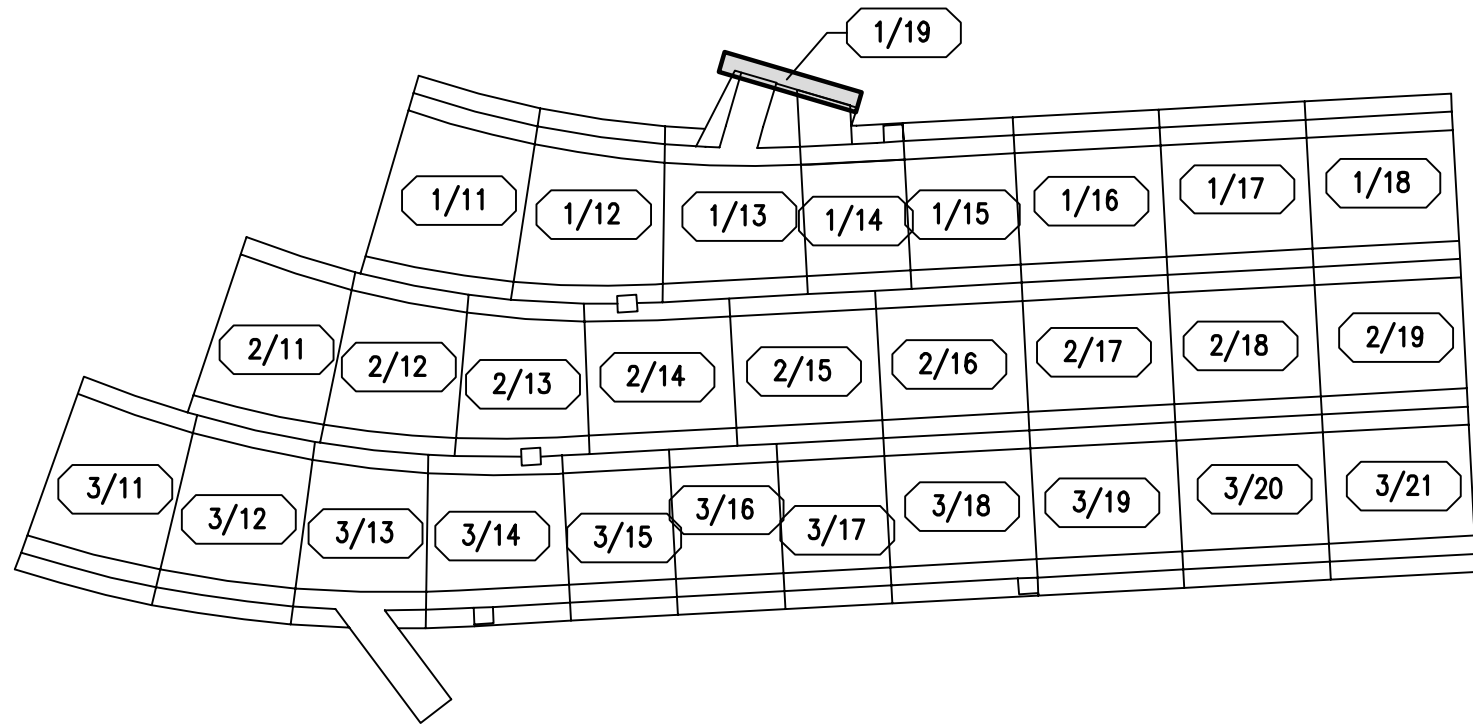


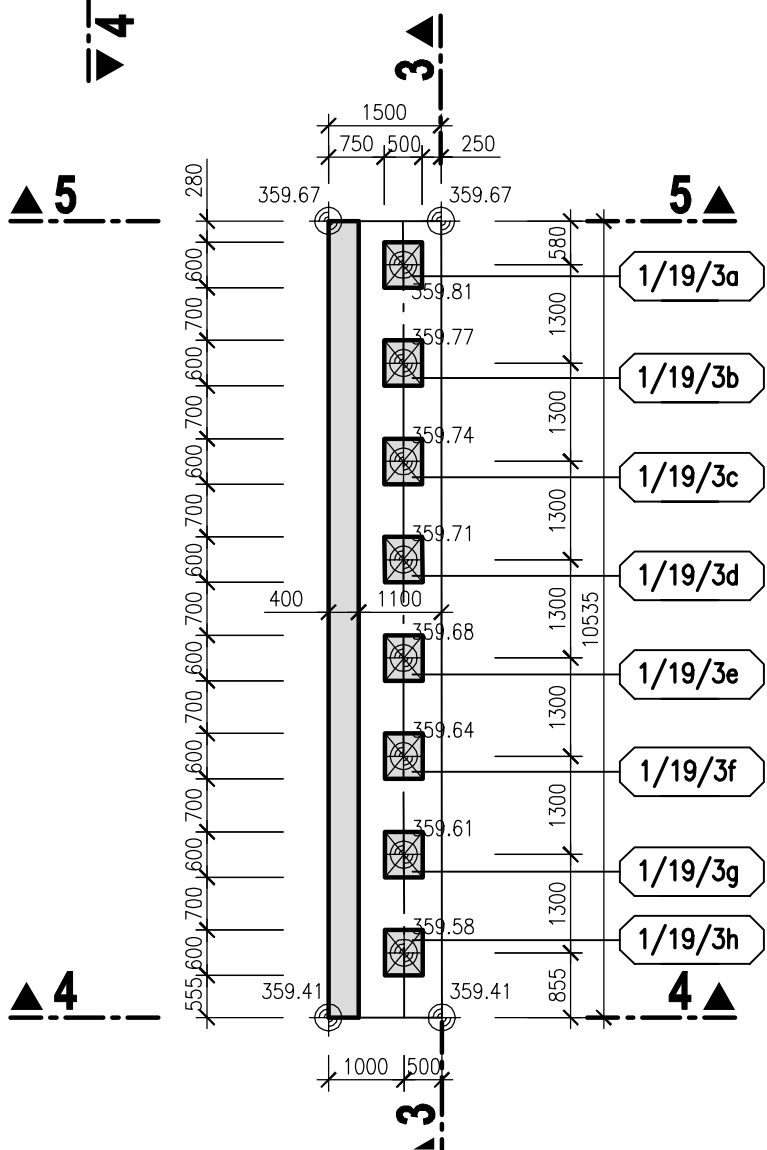
SCHÉMA BLOKŮ



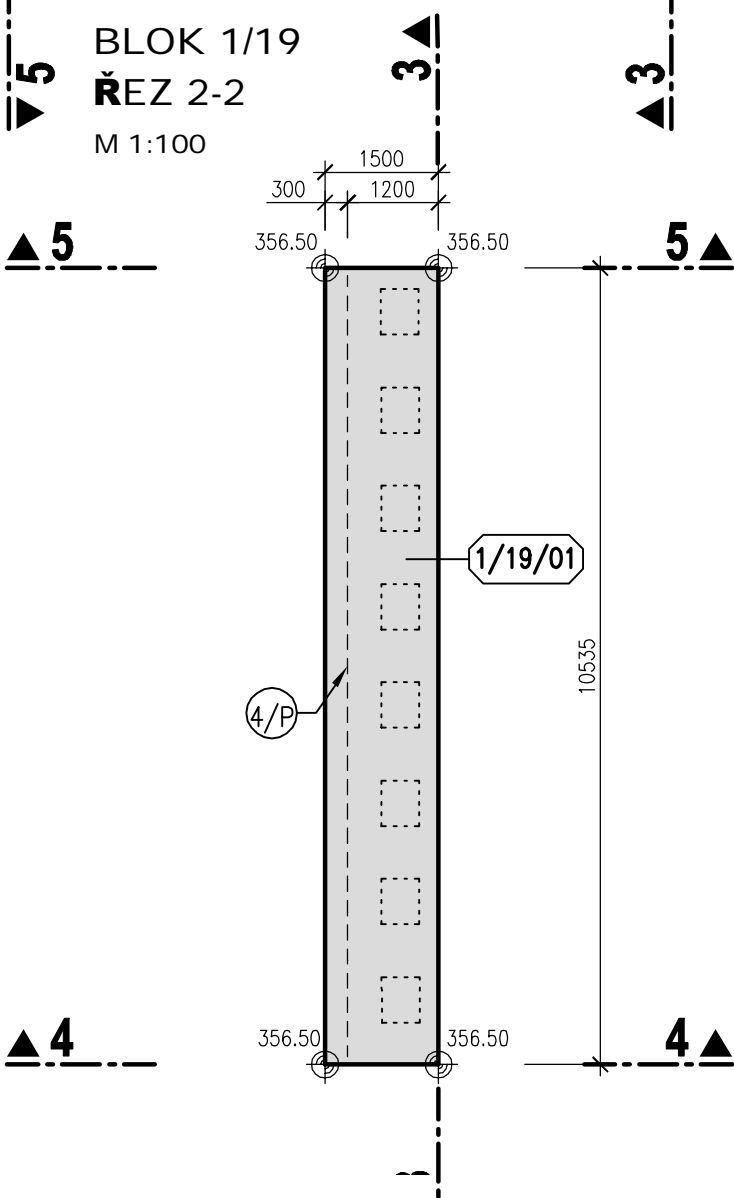
— x — PRACOVNÍ SPÁRA

KVB - KONSTRUKČNÍ VODOSTAVEBNÍ BETON

BLOK 1/19
ŘEZ 1-1
M 1:100



BLOK 1/19
ŘEZ 2-2
M 1:100



LEGENDA

4/P VNITŘNÍ KOMBINOVANÝ TĚSNÍCÍ PÁS v.150 mm

POZNÁMKA

- 1) VEŠKERÉ VIDITELNÉ HRANY BETONU BUDOU ZKOSENY VLOŽENÍM LIŠTY 15/15 DO BEDNĚNÍ.
- 2) POHLEDOVÉ PLOCHY BETONU BUDOU SPLŇOVAT POŽADAVKY KVALITY POVRCHU STANOVENÉ V TECHNICKÝCH PODMÍNKÁCH A V TECHNICKÉ ZPRÁVĚ.

AQUATIS		
AQUATIS a.s. Tel: +420 541 554 111 E-mail: info@aquatis.cz Botanická 834/56, 602 00 Brno Fax: +420 541 211 205 http://www.aquatis.cz		
Zodpovědný projektant ING. PETR TUPÝ	Hlavní inženýr projektu ING. JIRÍ ŠVANCARA	Vedoucí střediska ING. JIRÍ ŠVANCARA
Vypracoval ING. LUCIE FOLTÝNOVÁ	Kontroloval ING. JAN SEHNAL	Zakázkové číslo 171260.31
Datum ČERVEN, 2019	Stupeň dokumentace DPS	Název souboru 9_vykres_tvaru_blok_1-19.dwg
Akce VD ORLÍK ZABEZPEČENÍ VD PŘED ÚČINKY VELKÝCH VOD SO 02 SKLUZ - KRYTÁ ČÁST		
Příloha VÝKRES TVARU - BLOK 1/19		
Měřítko 1 : 100	Číslo přílohy 02_4.1.9	
Objednatel POVODÍ VLTAVY, STÁTNÍ PODNIK		