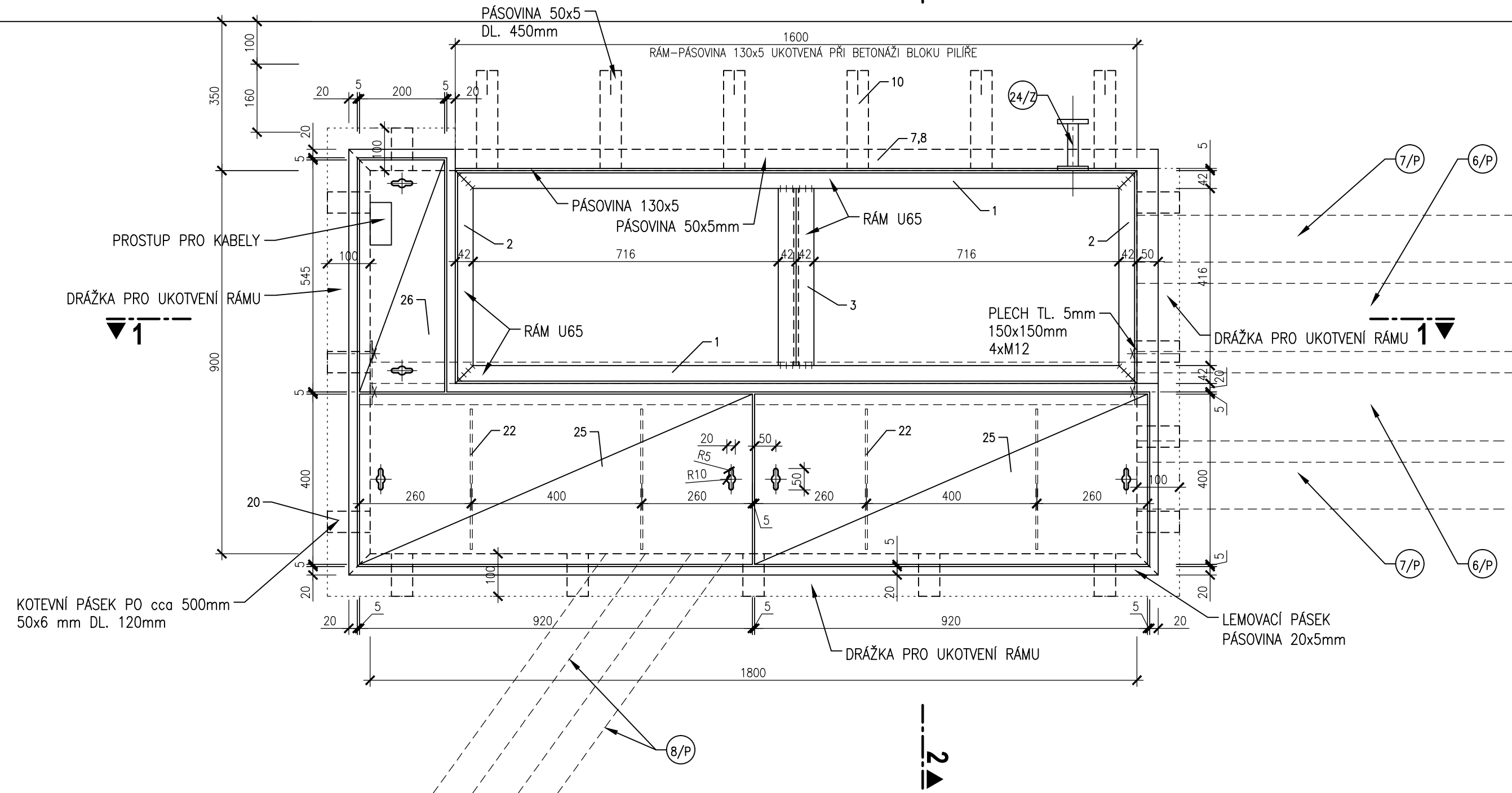
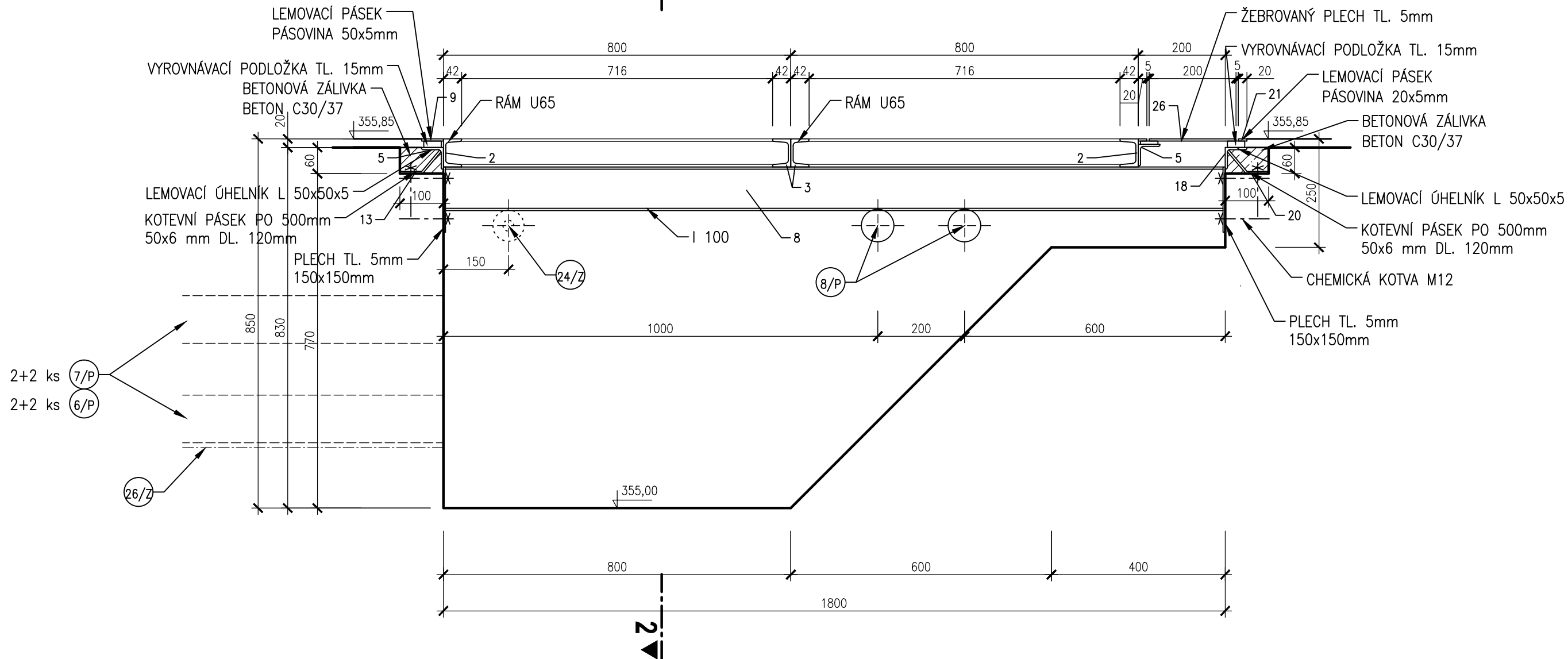


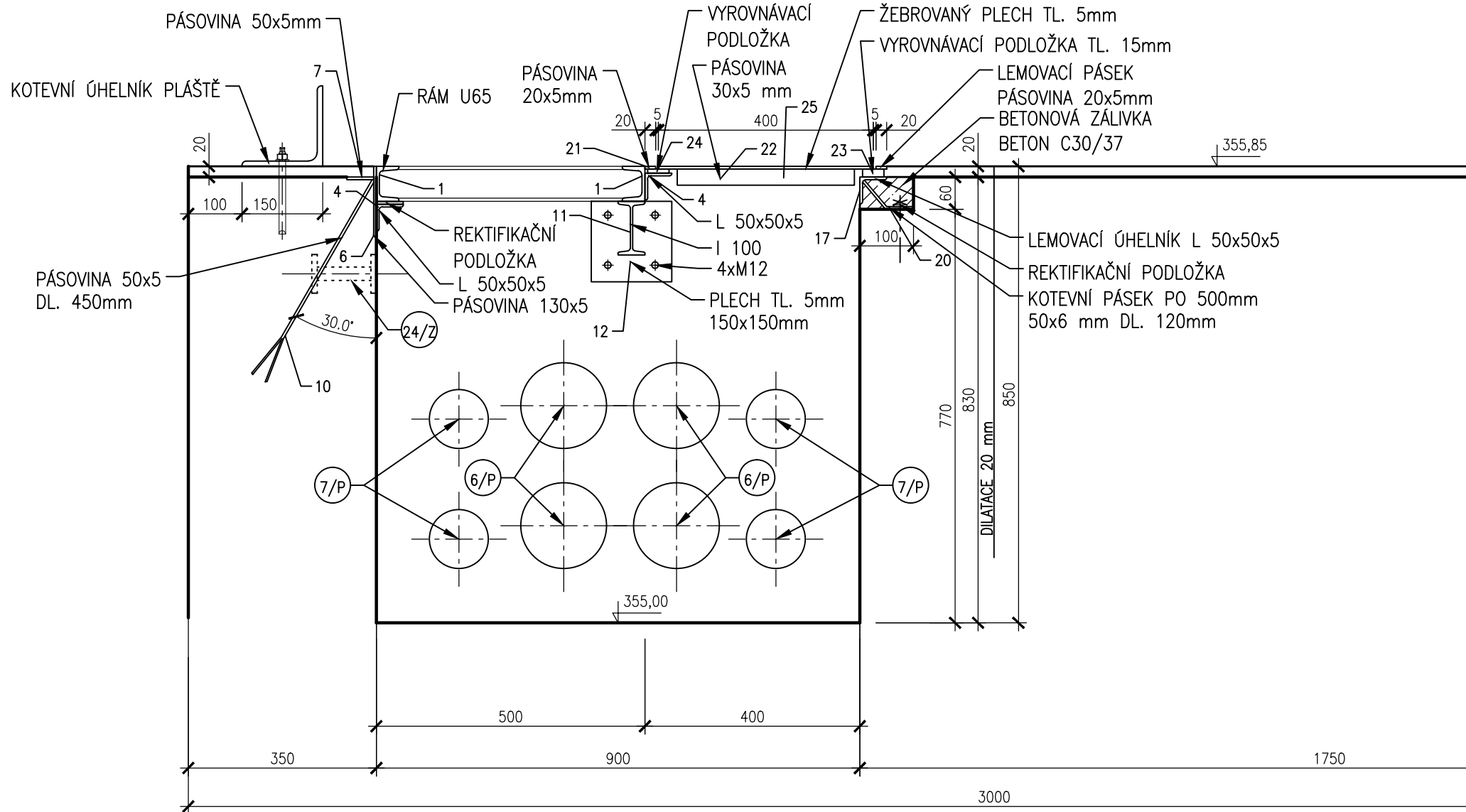
ŠACHTA K.2.1  
PŮDORYS  
M 1:10



PODÉLNÝ ŘEZ 1-1  
M 1:10



PŘÍČNÝ ŘEZ 2-2  
M 1:10



POZNÁMKY:

- VŠECHNY SVARY A V 3-5mm, SVARY ZABROUSIT
- PROTIKOROZNÍ OCHRANA - ŽÁROVĚ ZINKOVÁNÍ PONOREM DLE ISO 1461 - POZINKOVÁNÍ MÄČENÍM 85 µm !
- PŘED ZAPOČETÍM VÝROBY JE NUTNO OVĚŘIT SKUTEČNÉ MÍRY NA STAVBĚ

PLATÍ PRO ŠACHTY K.2.1 AŽ K.2.3

ZÁMEČNICKÉ VÝROBKÝ BUDOU PROVEDENY DLE VÝROBNÍ DOKUMENTACE ZHOTOVITELE,  
KTERÁ BUDE ZHOTOVENA NA ZÁKLADĚ SKUTEČNÝCH ROZMĚRŮ ZAMĚŘENÝCH NA STAVBĚ

RÁM POD ROZVADĚČ 32/2

OZN	PROFIL	ks	DĚLKA 1ks (m)	DĚLKA CELK. (m)	kg/m	CELKEM kg
1	U65	2	1,60	3,20	7,09	22,69
2	U65	2	0,50	1,00	7,09	7,09
3	U65	2	0,42	0,84	7,09	5,96
4	L50x50x5	2	1,60	3,20	3,77	12,06
5	L50x50x5	2	0,50	1,00	3,77	3,77
6	— 130x5	1	1,60	1,60	5,10	8,16
7	— 50x5	1	1,60	1,60	1,96	3,14
8	— 50x5	1	1,65	1,65	1,96	3,23
9	— 50x5	1	0,55	0,55	1,96	1,08
10	— 50x5	6	0,45	2,70	1,96	5,29
11	I100	1	1,80	1,80	8,34	15,01
12	PLECH TL. 5mm	2	0,0225 m2	0,045 m2	40,00	1,80
13	— 50x6	2	0,12	0,24	2,36	0,57
14	CHEMICKÁ KOTVA KOTEVNÍ ŠROUB VRTI Ø14 HL.120mm	8	M12x150			
15	MATICE S PODLOŽKOU	8	M12			
SPOJOVACÍ MATERIÁL						8,15
HMOTNOST CELKEM						98,00
HMOTNOST CELKEM 3ks						294,00

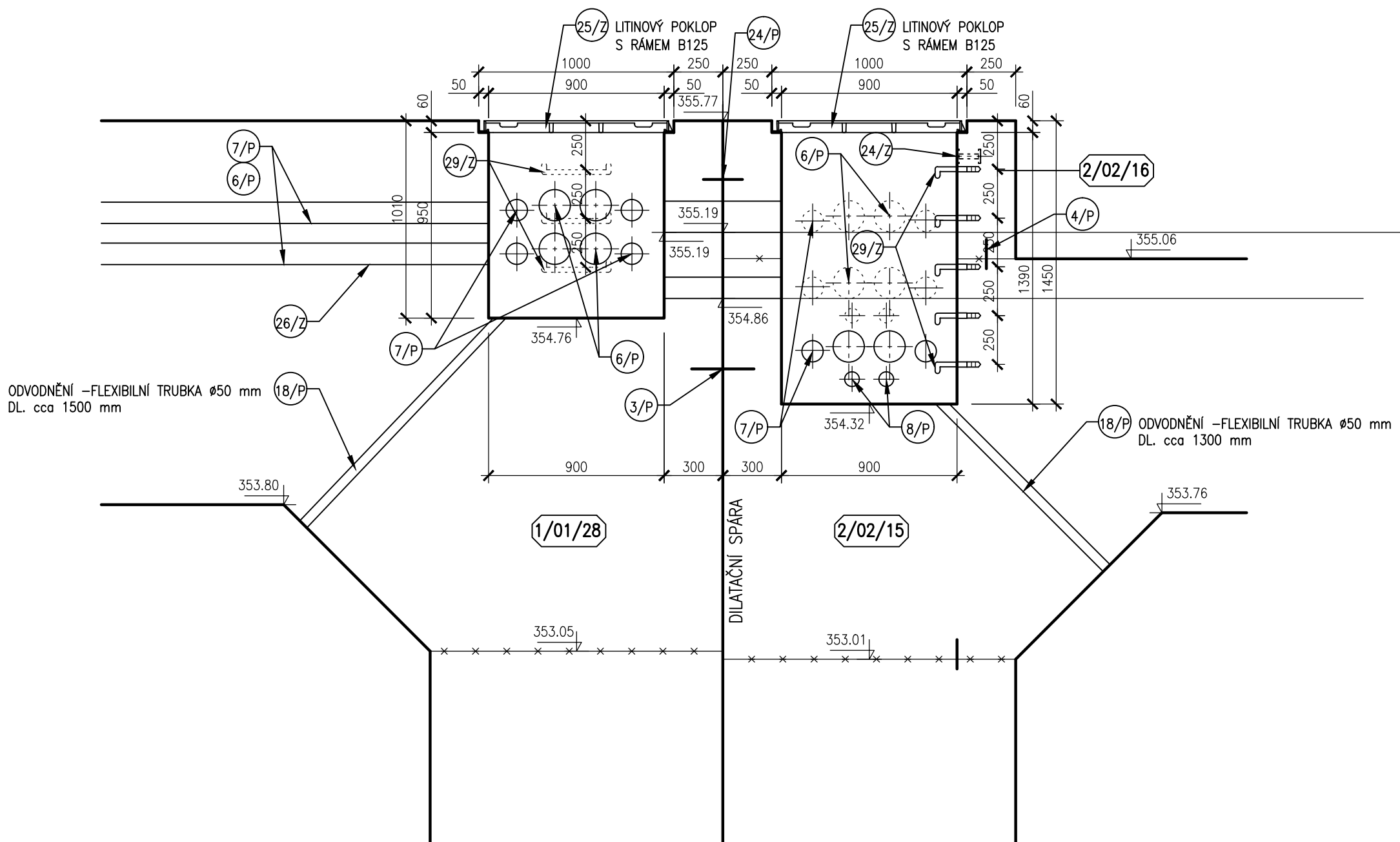
RÁM A KRYT KABELOVÉHO KANÁLU 32/2

OZN	PROFIL	ks	DĚLKA 1ks (m)	DĚLKA CELK. (m)	kg/m	CELKEM kg
16	L50x50x5	1	0,45	0,45	3,77	1,70
17	L50x50x5	1	1,90	1,90	3,77	7,16
18	L50x50x5	1	1,00	1,00	3,77	3,77
19	L50x50x5	1	0,25	0,25	3,77	0,94
20	— 50x6	11	0,12	1,32	2,36	3,12
21	— 20x5	1	0,45+1,9+1+0,25	3,60	0,79	2,84
22	— 30x5	4	0,33	1,32	1,18	1,56
23	— 40x15			3,60	4,71	16,96
24	— 40x6			2,45	1,89	4,63
25	PLECH TL. 5mm	2	0,368 m2	0,736 m2	40,00	29,44
26	PLECH TL. 5mm	1	0,109 m2	0,109 m2	40,00	4,36
SPOJOVACÍ MATERIÁL						7,52
HMOTNOST CELKEM						84,00
HMOTNOST CELKEM 3ks						252,00

PŘÍČNÝ ŘEZ  
M 1:25

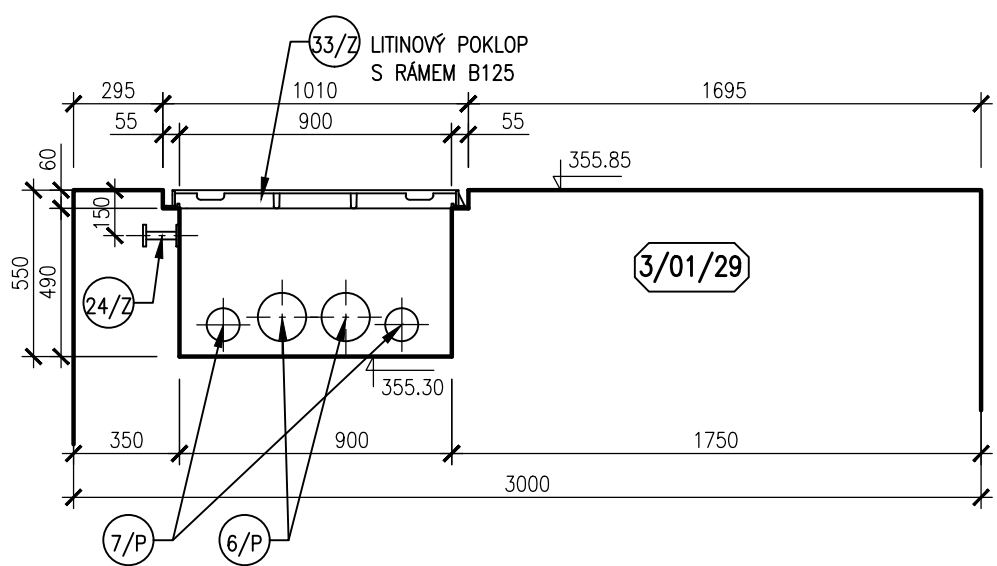
ŠACHTA K.1.2

ŠACHTA K.1.3



PŘÍČNÝ ŘEZ  
M 1:25

ŠACHTA K.3



POZNÁMKA:  
VELIKOST DŘÁŽKY PRO OSAZENÍ POKLOPŮ SE PROVEDE PODLE  
SKUTEČNÝCH ROZMĚRŮ DODANÝCH RÁMŮ A POKLOPŮ.

