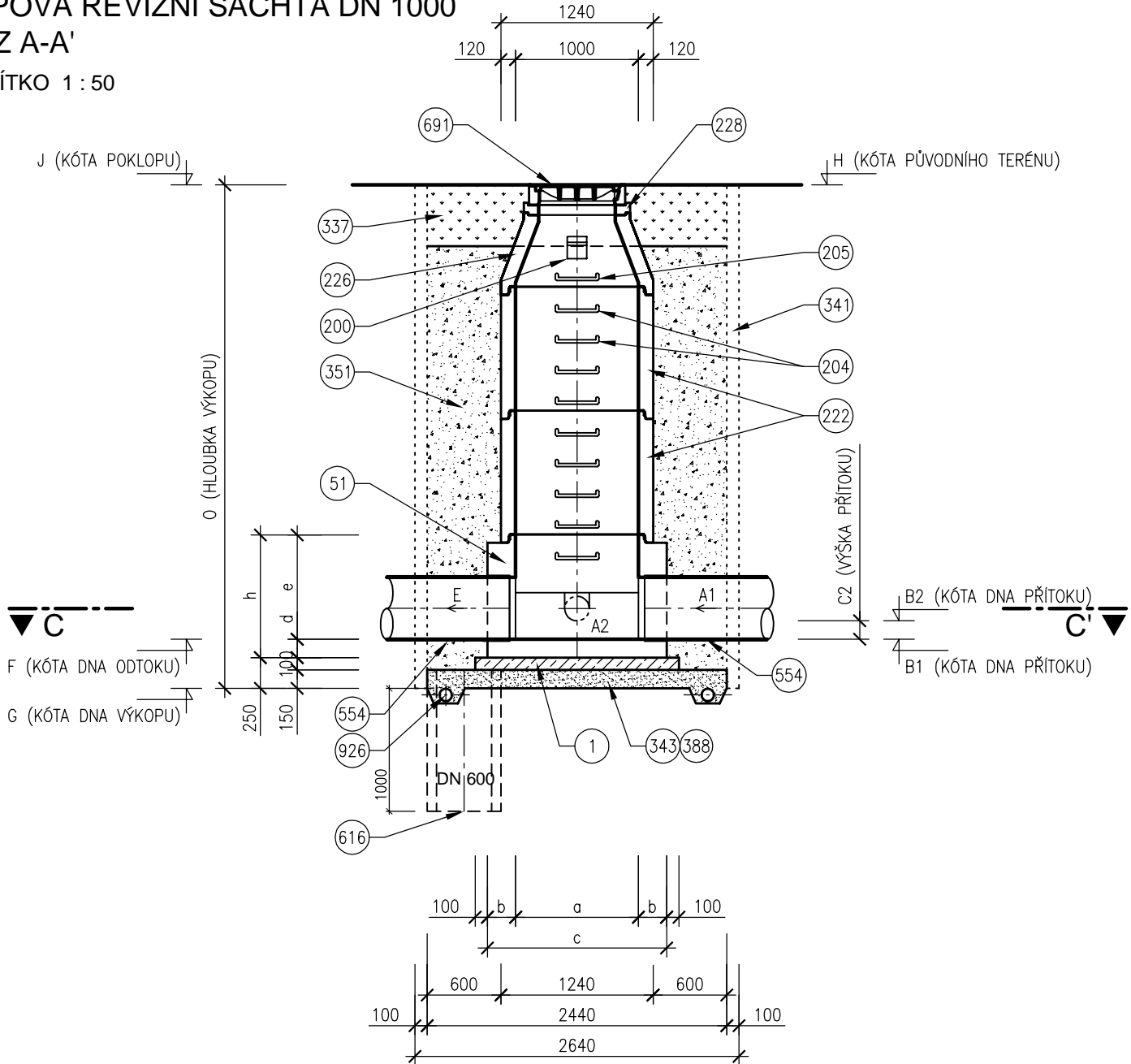


TYPOVÁ REVIZNÍ ŠACHTA DN 1000

ŘEZ A-A'

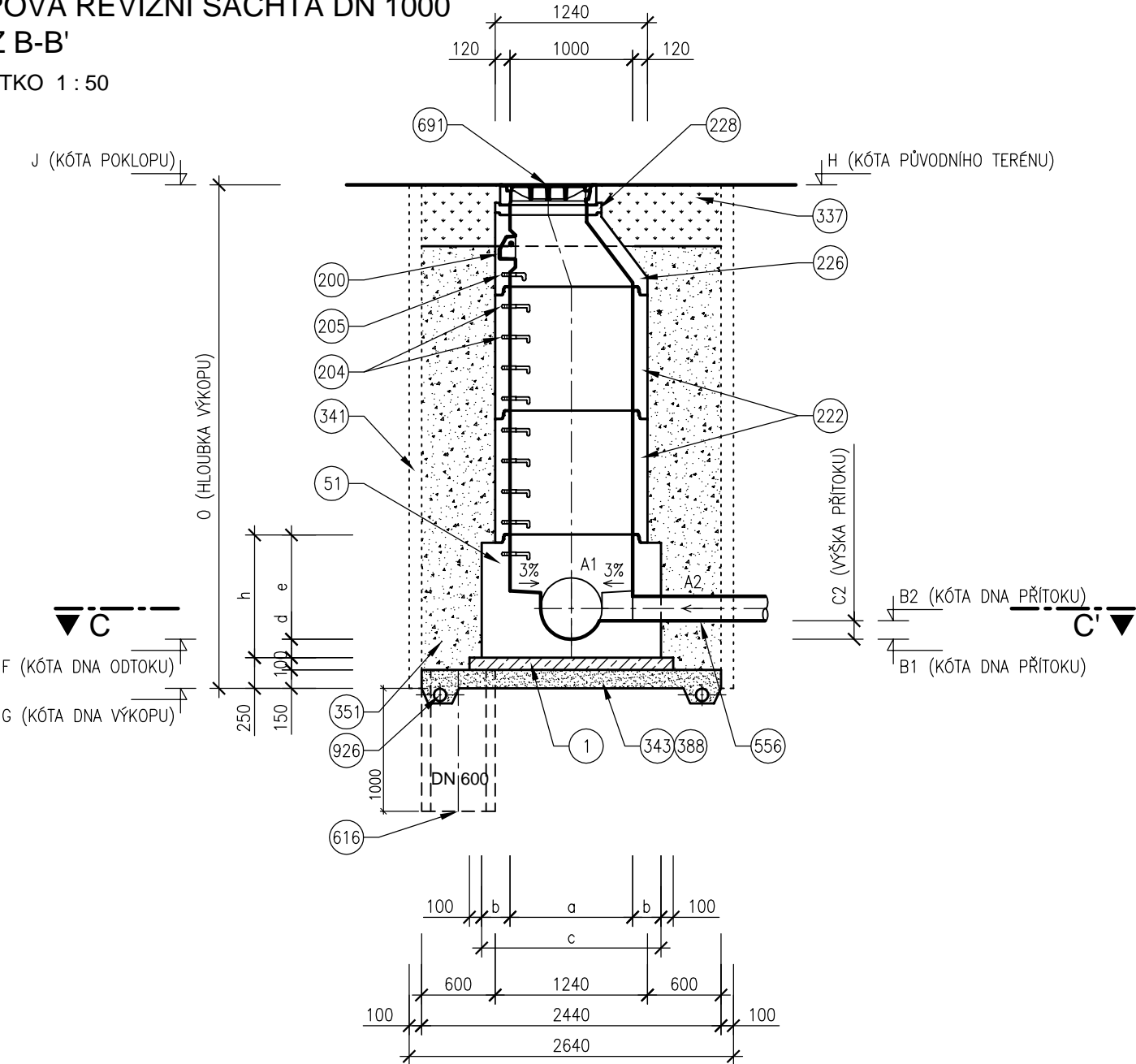
MĚŘÍTKO 1 : 50



TYPOVÁ REVIZNÍ ŠACHTA DN 1000

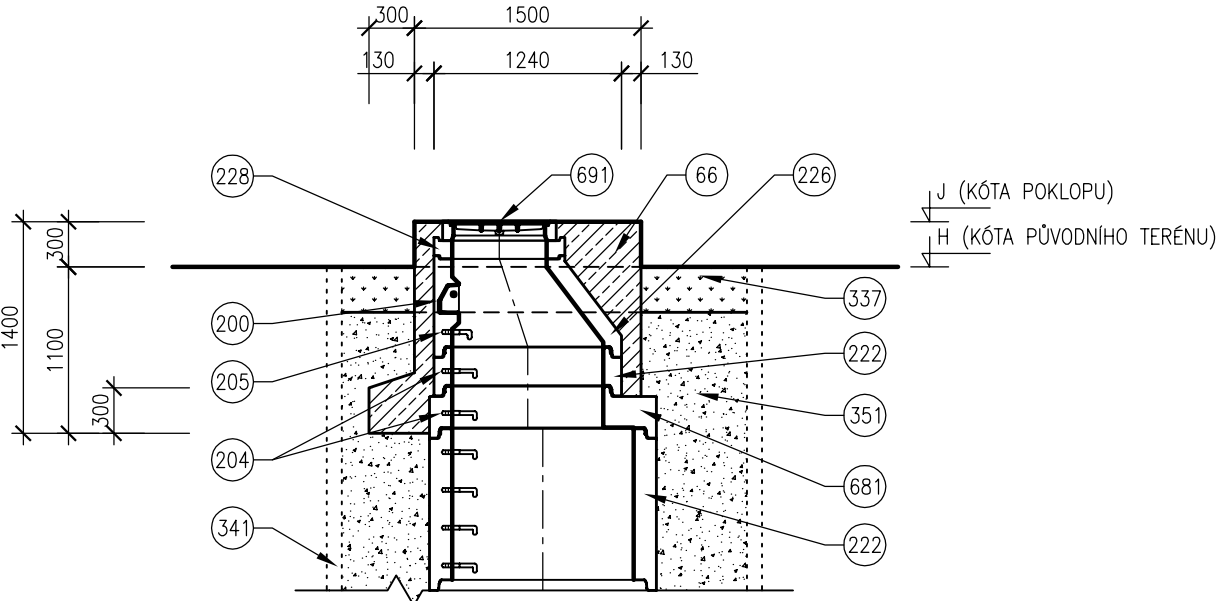
ŘEZ B-B'

MĚŘÍTKO 1 : 50



VSTUP V ZATRAVNĚNÉ PLOŠE

MĚŘÍTKO 1 : 50



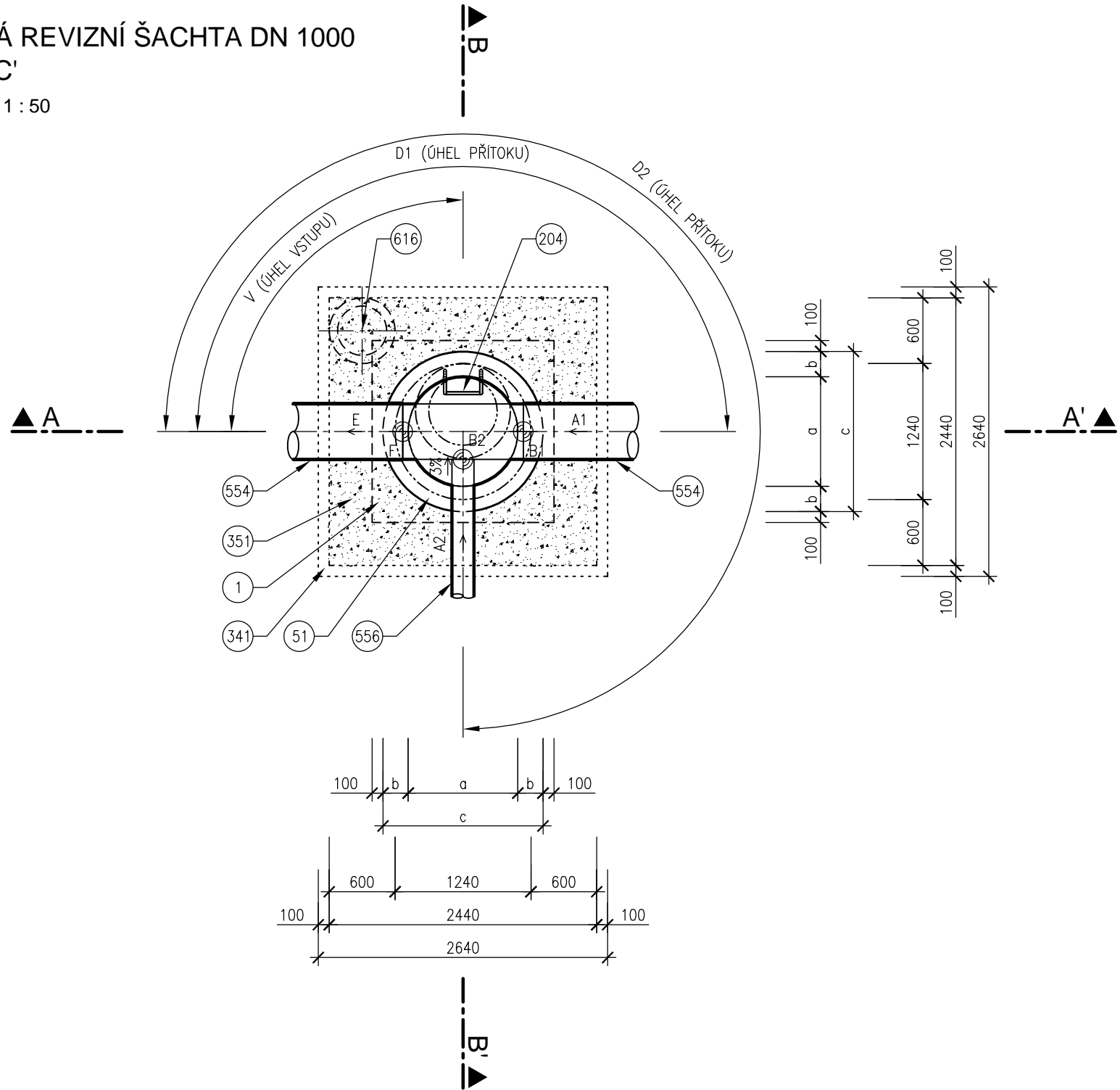
LEGENDA

- 1 BETON PODKLADNÍ ČSN EN 206–1 C16/20
 51 BETONOVÉ DNO PREFABRIKOVANÉ
 66 BETON C30/37 XC4 XF3 XA1
 200 KAPSOVÉ STUPADLO DO ŠACHET – PLASTOVÁ POVRCHOVÁ ÚPRAVA
 204 OCELOVÉ STUPADLO DO ŠACHET S POLYETHYLENOVÝM OBALEM DL=218mm, DIN 19555
 205 OCELOVÉ STUPADLO DO ŠACHET S POLYETHYLENOVÝM OBALEM DL=183mm, DIN 19555
 226 SKRUŽ BETONOVÁ PŘECHODOVÁ DN 1000/600mm
 222 SKRUŽ BETONOVÁ
 228 VYROVŇAVACÍ PRSTENEC
 337 OHUMUSOVÁNÍ V TLOUŠŤCE 30cm, OSETÍ TRAVNÍM SEMENEM
 341 PAŽENÍ
 343 PODSYP ŠTĚRKOPISKOVÝ
 351 ZÁSYP ZEMINOU HUTNĚNÝ
 388 PODSYP Z OSTROHRANNÉHO DRCENÉHO KAMENIVA, FRAKCE MAX. 32 mm
 554 POTRUBÍ PE (HDPE)
 556 POTRUBÍ Z PVC
 616 SBĚRNÁ JÍMKA DN 600, CCA H=1000mm
 691 POKLOP LITINOVÝ DN 600
 926 DOČASNÁ DRENÁŽ S ČERPÁNÍM

TYPOVÁ REVIZNÍ ŠACHTA DN 1000

ŘEZ C-C'

MĚŘÍTKO 1 : 50



POZNÁMKY

- OD HLoubKY VÝKOPU 1,20m BUDE RÝHA PAŽENÁ
- TABULKA ROZMĚRŮ (ŠÍŘKA A HLOUBKA VÝKOPU, VÝŠKA PODSYPU) JE POUZE ORIENTAČNÍ, KONKRETNÍ ROZMĚRY BUDOU UPŘESNĚNY DLE ROZMĚROVÝCH ŘAD DODAVATELE
- SKRUŽE SE ZABUDOVANÝM TĚSNĚNÍM + VYMAZÁNÍ SPÁRY MALTOU NA BAZÍ HYDRAULICKÉHO CEMENTU
- ŽLÁBKY A PODESTY BUDOU OBLOŽENY ČEDIČEM
- U ŠACHET NA ROVNÉM ÚSEK JE MOŽNÉ OBKLAD KYNETY NAHRADIT ŽLABEM DLE MATERIÁLU POTRUBÍ NA ODTOKU
- U ŠACHET BUDE HPV SNIŽOVÁNA DLE IG PRŮZKUMU POMOCÍ HYDROVRTŮ, KTERÉ BUDE PODPOŘENO ČERPÁNÍM ZE SBĚRNÝCH JÍMEK UVNITŘ STAVEBNÍ JAMY NA BLIŽŠÍ STRANU K PŘEDPOKLÁDANÉMU PŘÍTOKU PODZEMNÍ VODY, V PŘEDSTIHU 7–10 DNI PŘED OTVÍRKOU JAMY
- VZHLEDEM K CHARAKTERU ZEMIN ZÁKLADOVÉ SPÁRY JE NUTNO UVAŽOVAT S MASIVNĚJŠÍM PODSYPEM A SEPARAČNÍ TEXTILIÍ NA ROZHRANÍ PODSYP–ZEMINA.

PODSYP BUDE PROVEDEN

- OSTROHRANNÉ DRCENÉ KAMENIVO – U ŠACHET S OVLIVNĚNÍM PODZEMNÍ VODOU
- ŠTĚRKOPISKEM – U ŠACHET BEZ OVLIVNĚNÍ PODZEMNÍ VODY

ZÁSYP BUDE PROVEDEN

- ZEMINOU – U ŠACHET V NEZPEVNĚNÝCH PLOCHÁCH
- ŠTĚRKOPISKEM – U ŠACHET VE ZPEVNĚNÝCH PLOCHÁCH
- RECYKLÁTEM – U ŠACHET V KOMUNIKACI

- ZPEVNĚNÉ PLOCHY–PLAŇ ZHUTNĚNA NA 45 MPa V TLOUŠŤCE 0,5m
- NEZPEVNĚNÉ PLOCHY–PLAŇ JE ZHUTNĚNA NA 45 MPa V TLOUŠŤCE 0,3m

POKLOPY, TŘÍDA ZATÍŽENÍ

- V KOMUNIKACI D400
- V NEZPEVNĚNÝCH PLOCHÁCH (NEPOUŽÍDNÉ ŠACHTY) B125
- V NEZPEVNĚNÝCH PLOCHÁCH (KOMIN VYTAŽENÝ NAD TERÉN) A15

TABULKA ROZMĚRŮ

OZN.	PROFIL	DNO A ROZŠÍŘENÝ KOMIN					
		a	b	c	d	e	h
ŠK/08	250	1000	150	1300	150	450	600

TABULKA ŠACHET

	HODNOTA													
	A1	B1	D1	A2	B2	C2	D2	E	F	G	H	J	V	O
OZN.	(mm)	(m n.m.)	(°)	(mm)	(m n.m.)	(m)	(°)	(mm)	(m n.m.)	(m n.m.)	(m n.m.)	(m n.m.)	(°)	(m)
ŠK/08	63	352,80	135	160	352,83	0,11	270	250	352,72	352,32	353,90	354,40	270	1,58

VÝŠKOVÝ SYSTÉM: BALT PO VYROVNÁNÍ

