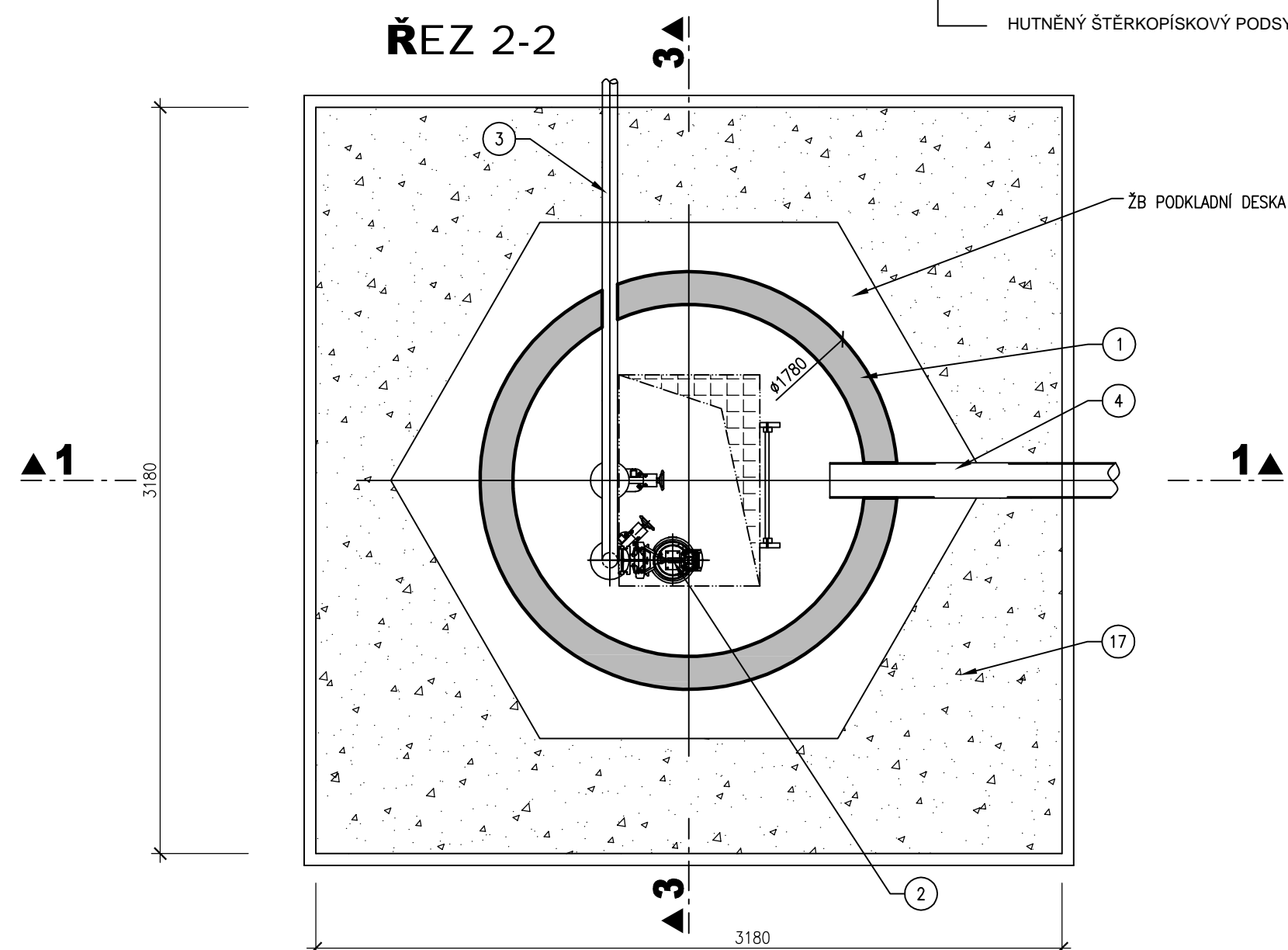
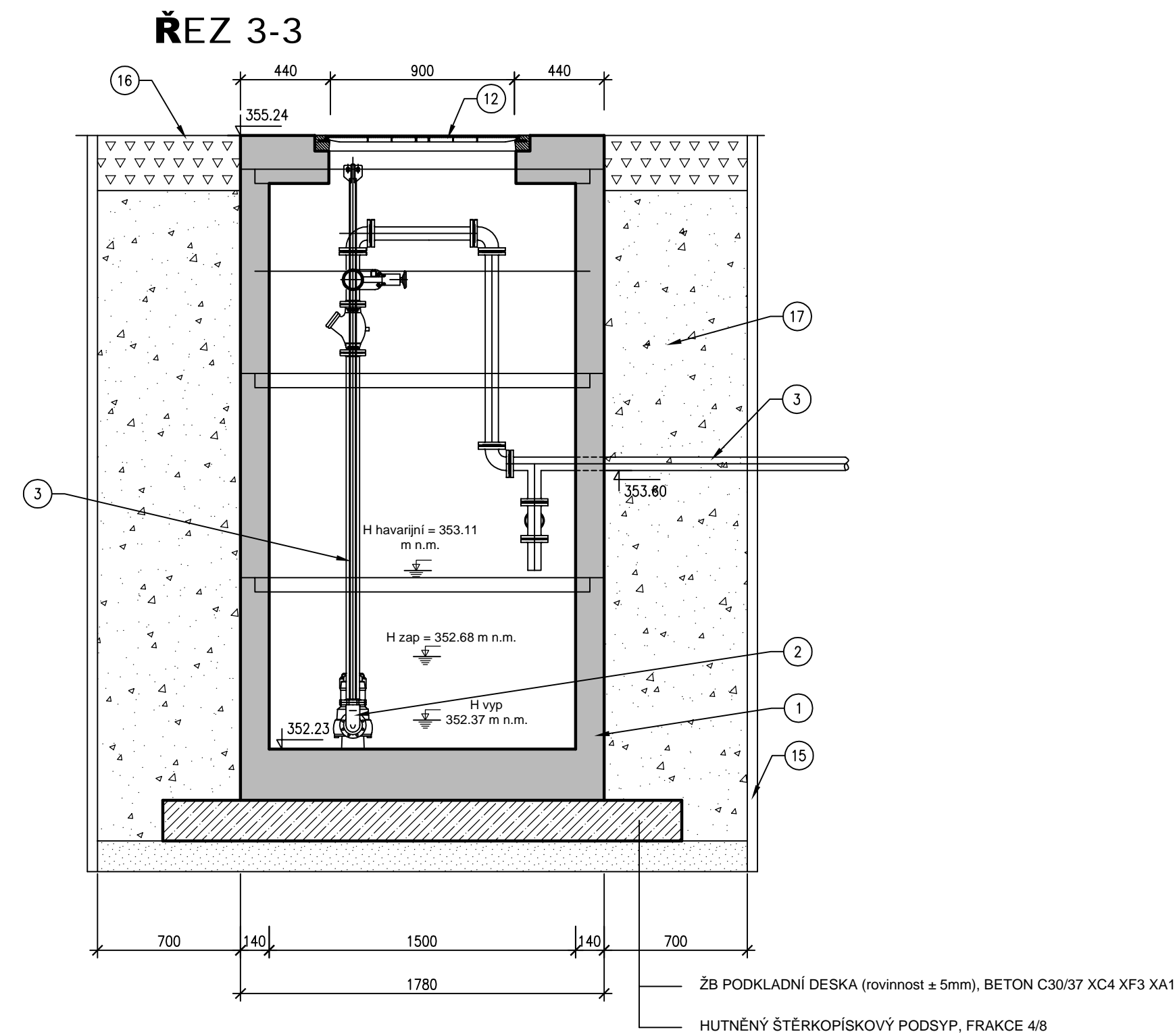
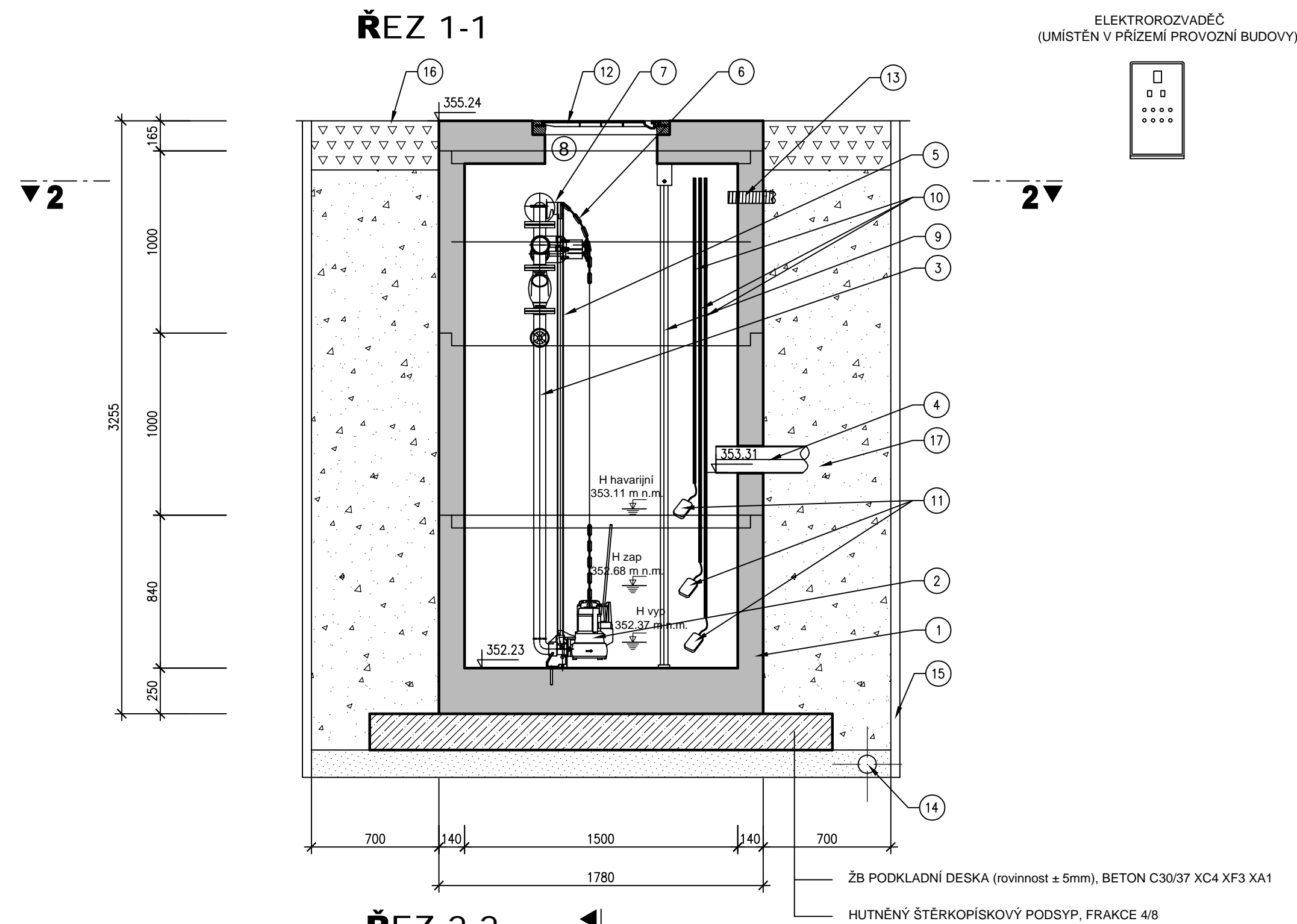


ČERPACÍ STANICE SPLAŠKOVÝCH ODPADNÍCH VOD



LEGENDA:

- | | |
|--|---|
| <p>① ČERPAČÍ STANICE
 Železobetonová šachta z prefabrikovaných dílců,
 vnitřní Ø 1500mm, určená k uložení na podkladní betonovou desku</p> <p>② PONORNÉ KALOVÉ ČERPADLO
 - PRO ČERPÁNÍ SPLAŠKOVÝCH ODPADNÍCH VOD</p> <p>③ VÝTLAČNÉ POTRUBÍ
 - HDPE 100 SDR 17 63x3,8 mm</p> <p>④ NÁTOKOVÉ POTRUBÍ
 - DN 250 PP SN8</p> <p>⑤ VODICÍ TYČ PRO ČERPADLO</p> | <p>⑥ ŘETĚZ ČERPADLA</p> <p>⑦ KOTVENÍ VODICÍ TYČE + HÁČEK PRO ŘETĚZ</p> <p>⑧ MONTÁŽNÍ (VSTUPNÍ) KOMÍNEK</p> <p>⑨ VSTUPNÍ ŽEBŘÍK</p> <p>⑩ CHRÁNIČKA KABELU PLOVÁKU</p> <p>⑪ SPÍNACÍ PLOVÁK ČERPADLA</p> <p>⑫ LITINOVÝ POKLOP, TŘÍDA ZATÍŽENÍ D400, 900x600 mm</p> <p>⑬ PROSTUP PRO EL. CHRÁNIČKU, DN 65 (PRO PROTAŽENÍ ELEKTROKABELŮ)</p> <p>⑭ DRENÁŽNÍ POTRUBÍ DN 100 (V PŘÍPADĚ VÝSKYTU PODZEMNÍ VODY)</p> <p>⑮ PAŽENÍ STAVEBNÍ JÁMY</p> <p>⑯ OBNOVA KONSTRUKCE ZPEVNĚNÉ PLOCHY</p> <p>⑰ HUTNĚNÝ ZÁSYP VHODNOU VYTĚŽENOU ZEMINOU PO VRSTVÁCH 150 mm</p> |
|--|---|

