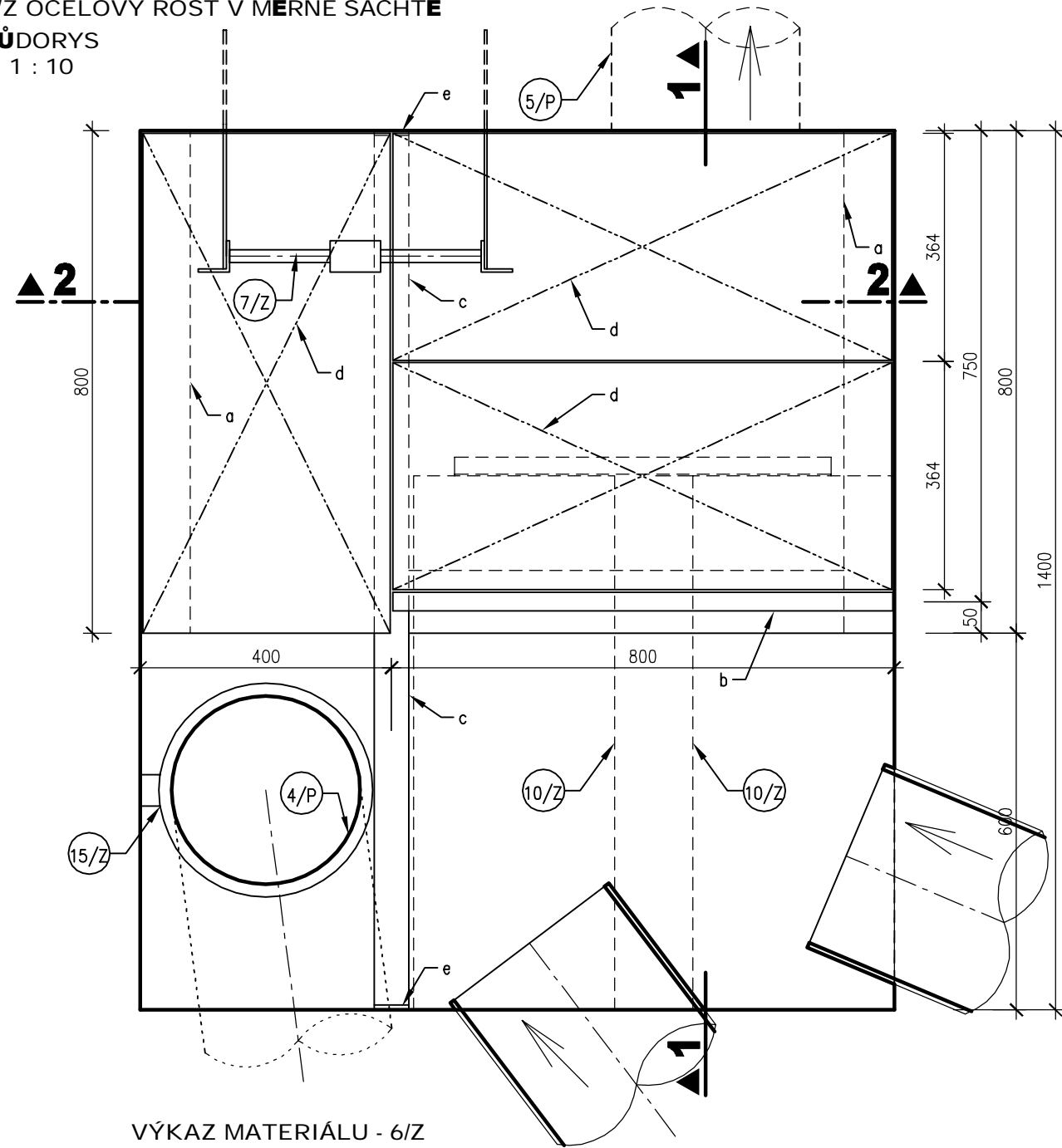


6/Z OCELOVÝ ROŠT V MĚRNÉ ŠACHTĚ

PŮDORYS
M 1 : 10



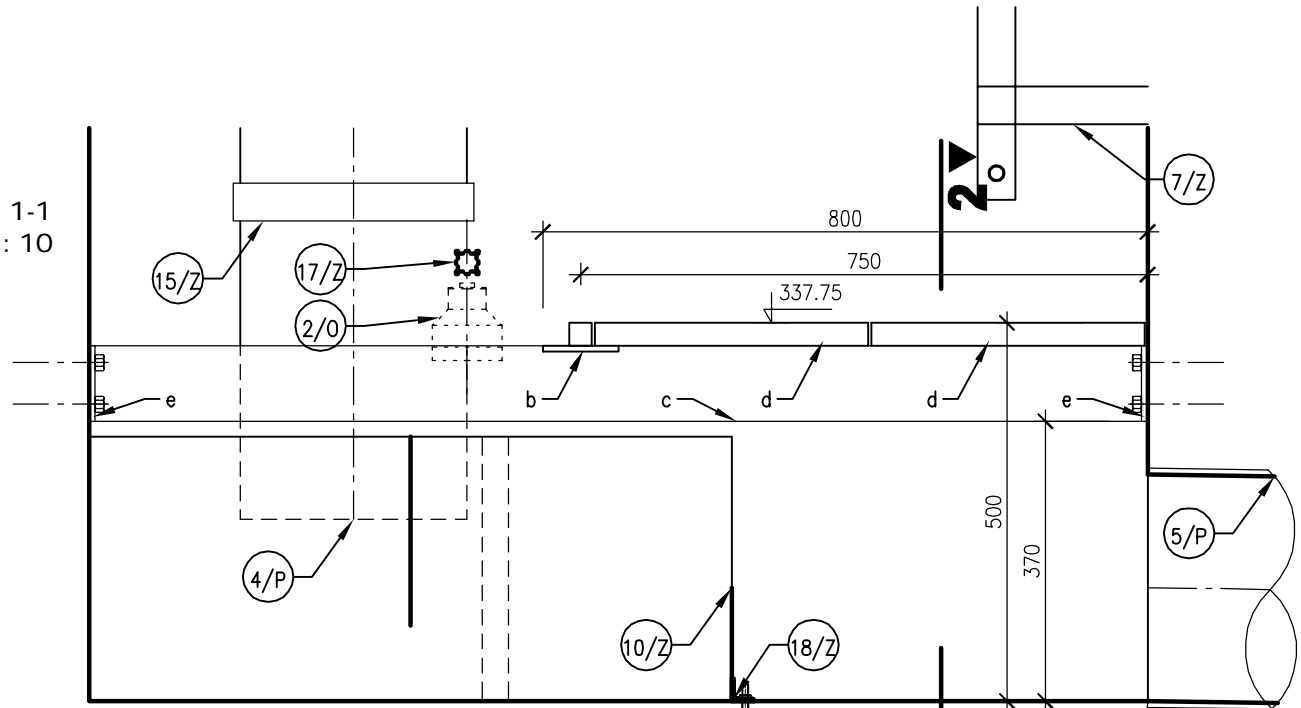
VÝKAZ MATERIÁLU - 6/Z

POPIS	PROFIL	DĚLKA CELKEM [m]	kg/m	HMOTNOST [kg]
a PODPĚRA ROŠTU	L 80x8 mm	1,60	9,63	15,41
b ODNÍMATELNÝ NOSNÍK	TYČ 30x30, 100x8 mm	0,80	13,35	10,68
c NOSNÍK	I IPE100	1,39	8,10	11,26
d POCHŮZNÝ ROŠT	ROŠT 30x4, OKA 30x30 mm	0,90 m²	41,00	36,90
e KOTEVNÍ DESKA	100x8 mm	0,20	6,28	1,26
SPOJE, SPOJ. MATERIÁL		—	—	8,00
HMOTNOST CELKEM				83,51

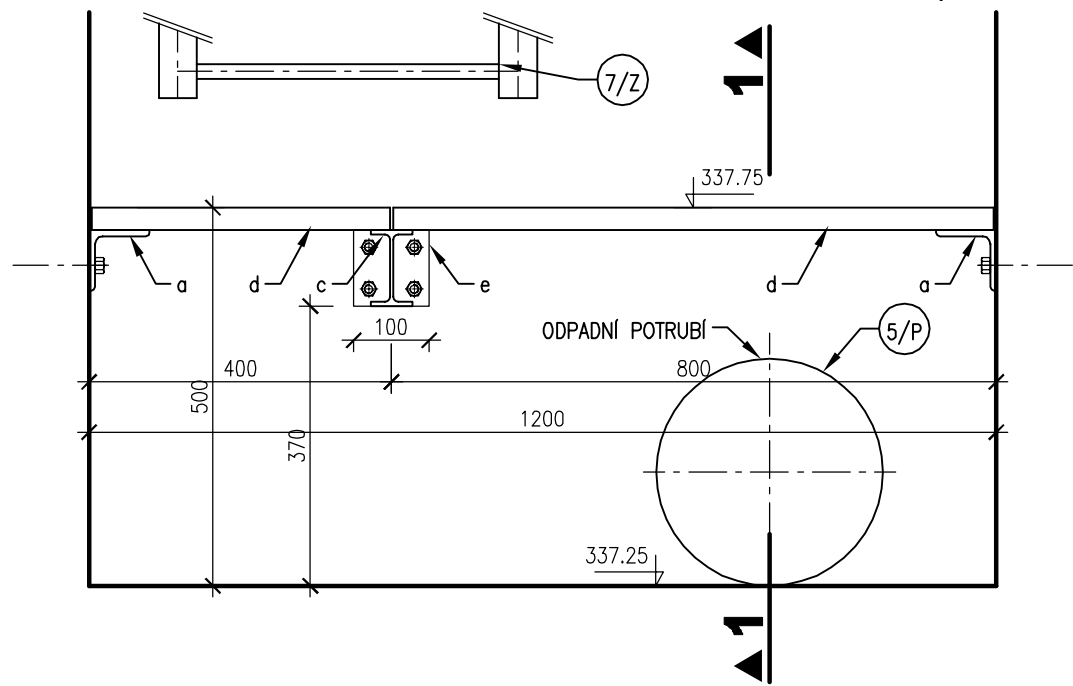
POZNÁMKA:

- VÝROBNÍ DOKUMENTACE MUSÍ VYCHÁZE ZE ZAMĚŘENÍ DOKONČENÉ KONSTRUKCE ŠACHTY.
- PŘESNÉ ROZMĚRY JEDNOTLIVÝCH PRVKŮ URČÍ VÝROBNÍ DOKUMENTACE.
- ZATÍŽENÍ KONSTRUKCE – BODOVÉ 5 kN
- KONSTRUKCE BUDOU UKOTVENY DO STĚNY ŠACHTY POMOCÍ CHEMICKÝCH KOTEV

ŘEZ 1-1
M 1 : 10

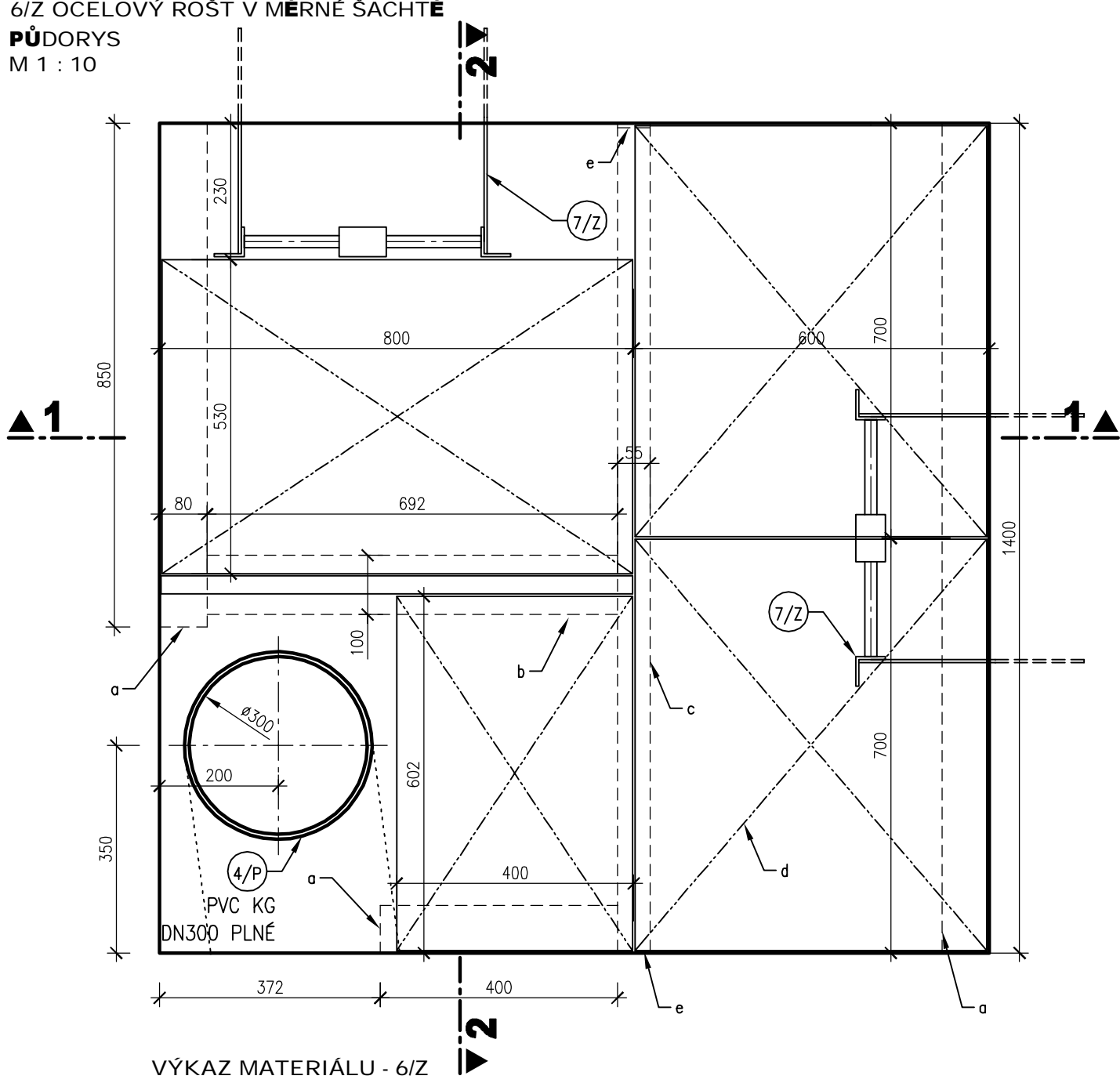


ŘEZ 2-2
M 1 : 10



6/Z OCELOVÝ ROŠT V MĚRNÉ ŠACHTĚ

PŮDORYS
M 1 : 10



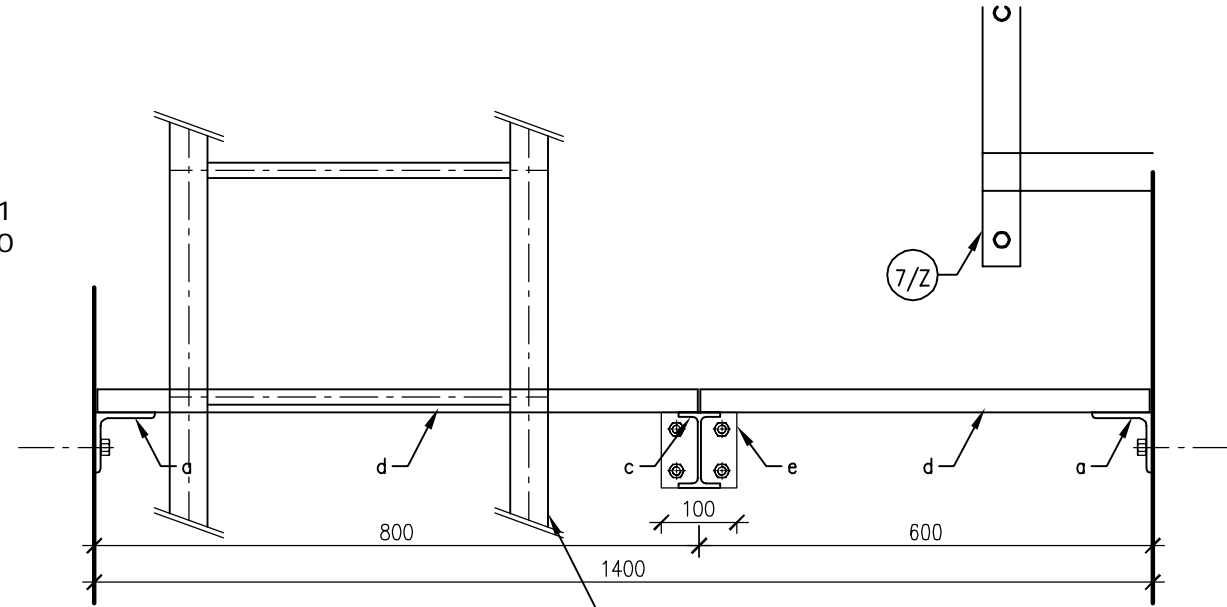
VÝKAZ MATERIÁLU - 6/Z

POPIS	PROFIL	DĚLKA CELKEM [m]	kg/m	HMOTNOST [kg]
a PODPĚRA ROŠTU	L 80x8 mm	2,65	9,63	25,52
b ODNÍMATELNÝ NOSNÍK	TYČ 30x30, 100x8 mm	0,80	13,35	10,68
c NOSNÍK	I IPE100	1,39	8,10	11,26
d POCHŮZNÝ ROŠT	ROŠT 30x4, OKA 30x30 mm	1,50 m²	41,00	61,50
e KOTEVNÍ DESKA	100x8 mm	0,20	6,28	1,26
SPOJE, SPOJ. MATERIÁL		—	—	12,00
HMOTNOST CELKEM				122,22

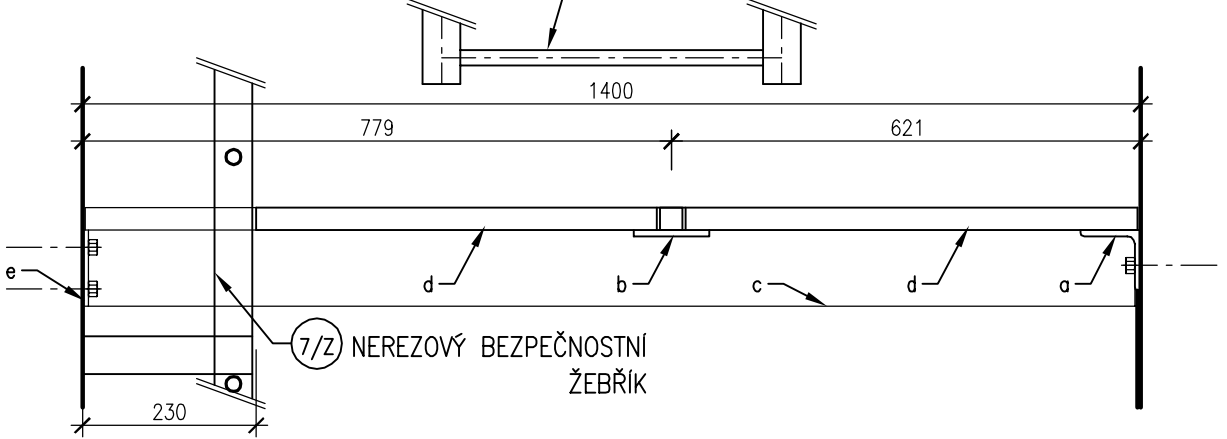
POZNÁMKA:

- VÝROBNÍ DOKUMENTACE MUSÍ VYCHÁZE ZE ZAMĚŘENÍ DOKONČENÉ KONSTRUKCE ŠACHTY.
- PŘESNÉ ROZMĚRY JEDNOTLIVÝCH PRVKŮ URČÍ VÝROBNÍ DOKUMENTACE.
- ZATÍŽENÍ KONSTRUKCE – BODOVÉ 5 kN
- KONSTRUKCE BUDOU UKOTVENY DO STĚNY ŠACHTY POMOCÍ CHEMICKÝCH KOTEV

ŘEZ 1-1
M 1 : 10



ŘEZ 2-2
M 1 : 10



VÝŠKOVÝ SYSTÉM: B. p. v.