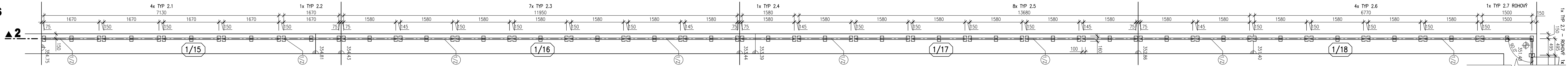
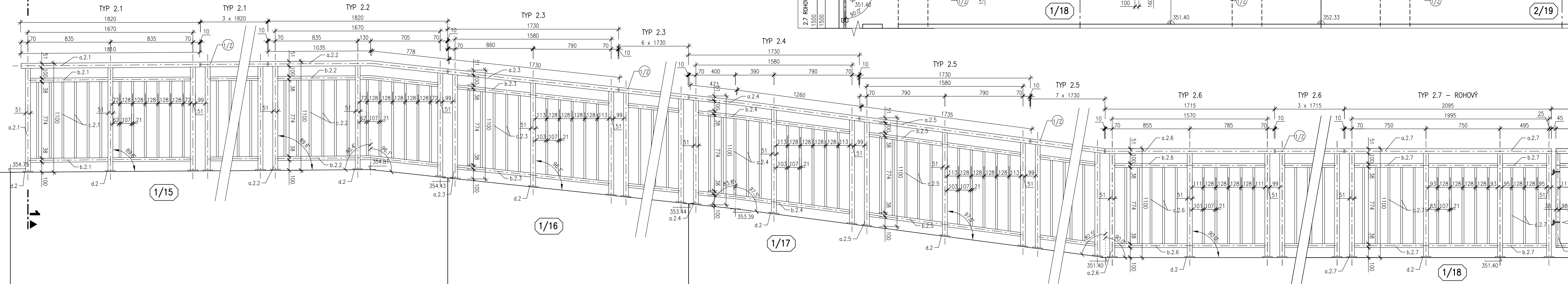


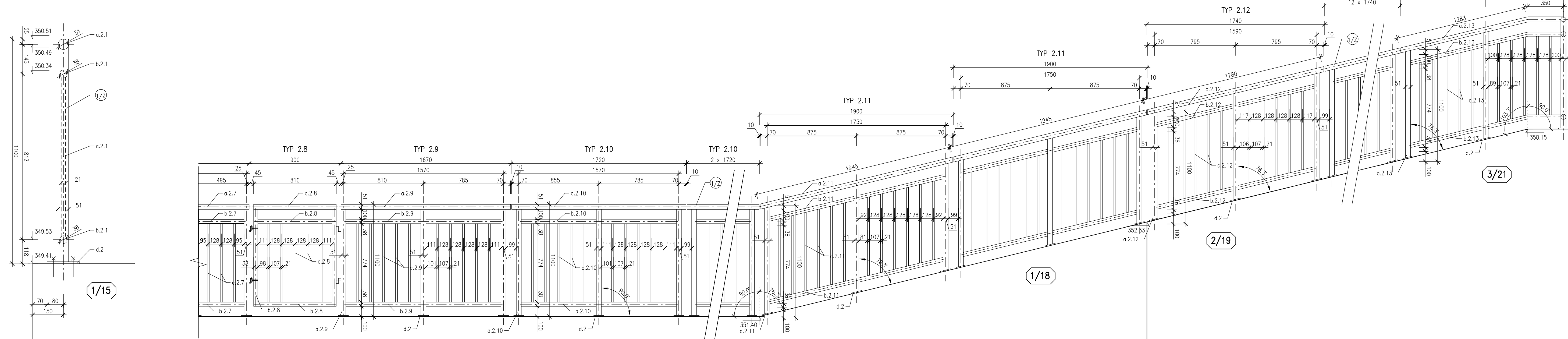
PŮDORYS
M 1:50



ŘEZ 2-2
M 1:20



ŘEZ 1-1
M 1:10



VÝKAZ MATERIÁLU 1/2

OZN.	ČÁST	ROZMĚR [mm]	J. HMOTNOST [kg/m]	DĚLKA [m]	HMOTNOST [kg]	SOUČET/KS [kg]	POČET [ks]	CELKEM [kg]
TYP 2.1	a.2.1	Ø 51/5	5.670	4.930	27.95	63.60	4	254.38
	b.2.1	Ø 38/4	3.350	3.140	10.52			
	c.2.1	Ø 21	2.719	9.240	25.12			
TYP 2.2	a.2.2	Ø 51/5	5.670	4.935	27.98	63.62	1	63.62
	b.2.2	Ø 38/4	3.350	3.140	10.52			
	c.2.2	Ø 21	2.719	9.240	25.12			
TYP 2.3	a.2.3	Ø 51/5	5.670	4.850	27.50	58.41	7	408.85
	b.2.3	Ø 38/4	3.350	2.977	9.97			
	c.2.3	Ø 21	2.719	7.700	20.94			
TYP 2.4	a.2.4	Ø 51/5	5.670	4.854	27.52	58.45	1	58.45
	b.2.4	Ø 38/4	3.350	2.983	9.99			
	c.2.4	Ø 21	2.719	7.700	20.94			
TYP 2.5	a.2.5	Ø 51/5	5.670	4.855	27.53	58.46	8	467.72
	b.2.5	Ø 38/4	3.350	2.986	10.00			
	c.2.5	Ø 21	2.719	7.700	20.94			
TYP 2.6	a.2.6	Ø 51/5	5.670	4.830	27.39	58.32	4	233.30
	b.2.6	Ø 38/4	3.350	2.986	10.00			
	c.2.6	Ø 21	2.719	7.700	20.94			
TYP 2.7	a.2.7	Ø 51/5	5.670	3.600	20.41	59.99	1	59.99
	b.2.7	Ø 38/4	3.350	3.690	12.36			
	c.2.7	Ø 21	2.719	10.010	27.22			
TYP 2.8	a.2.8	Ø 51/5	5.670	0.810	4.59	19.95	1	19.95
	b.2.8	Ø 38/4	3.350	1.460	4.89			
	c.2.8	Ø 21	2.719	3.850	10.47			
TYP 2.9	a.2.9	Ø 51/5	5.670	4.785	27.13	57.92	1	57.92
	b.2.9	Ø 38/4	3.350	2.940	9.85			
	c.2.9	Ø 21	2.719	7.700	20.94			
TYP 2.10	a.2.10	Ø 51/5	5.670	4.830	27.39	58.17	3	174.52
	b.2.10	Ø 38/4	3.350	2.940	9.85			
	c.2.10	Ø 21	2.719	7.700	20.94			
TYP 2.11	a.2.11	Ø 51/5	5.670	5.065	28.72	65.22	2	130.43
	b.2.11	Ø 38/4	3.350	3.396	11.38			
	c.2.11	Ø 21	2.719	9.240	25.12			
TYP 2.12	a.2.12	Ø 51/5	5.670	4.901	27.79	59.00	13	766.97
	b.2.12	Ø 38/4	3.350	3.067	10.28			
	c.2.12	Ø 21	2.719	7.700	20.94			
TYP 2.13	a.2.13	Ø 51/5	5.670	6.670	37.82	84.05	1	84.05
	b.2.13	Ø 38/4	3.350	4.360	14.61			
	c.2.13	Ø 21	2.719	11.630	31.62			

OZN.	ČÁST	ROZMĚR [mm]	J. HMOTNOST [kg/m]	POČET [ks]	CELKOVÁ DĚLKA [m]	CELKEM [kg]
KOTVENÍ DESKA	d.2	10x160	12.800	140	14.00	179.20
HMOTNOST SPOJOVACÍ MATERIÁL						2959.35
HMOTNOST CELKEM						3314.47

POZNÁMKY:

- VÝŠKA ZÁBRADLÍ JE 1,1m
- DETAILY KONSTRUKCE ZÁBRADLÍ-SPOJOVACÍ PRVKY, DILATAČNÍ SPOJKY, KOTVENÍ ATD. ŘEŠÍ VÝROBNÍ DOKUMENTACE ZHOTOVITELE
- BAREVNÝ ODSŤIN MODRÁ - RAL 5010
- VÝROBNÍ DOKUMENTACE MUSÍ VYCHÁZET ZE ZAMĚŘENÍ DOKONČENÉ KONSTRUKCE A POLOHA KOTEVNÍCH PATEK A SLOUPKŮ MUSÍ BÝT V TAKOVÉ VZDÁLENOSTI OD DILATACÍ, KTERÁ UMOŽNÍ BEZPEČNÉ ZAKOTVENÍ

