
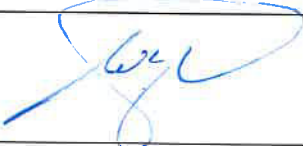



POVODÍ LABE, státní podnik

ZÁMĚR NA REALIZACI SLUŽBY

**ŘEDICKÝ POTOK, HORNÍ ŘEDICE, DOLNÍ ŘEDICE,
SEKÁNÍ TRÁVY, Ř. KM 5,760 – 11,655**



Zpracoval:	Ing. Petr Svatoš Referent inženýrských činností dne: 28.11.2019	Podpis: 
Schválil:	Ing. Petr Michalovich Ředitel závodu Pardubice dne: 31. 01. 2020	Podpis: 
Vyhlášeno Dokumentační komisí:	dne: 31. 01. 2020 číslo zápisu: 1/2020	Tajemník Dokumentační komise 

a) identifikační údaje o plánované stavbě v členění:

název stavby – tok, název	Ředický potok, Horní Ředice, Dolní Ředice, sekání trávy, ř. km 5,760 – 11,655
Inventární číslo DM	9051013153
identifikátor ISYPO	400070739

b) Odůvodnění účelnosti veřejné zakázky

Upravené koryto drobného vodního toku Ředický potok má lichoběžníkový profil, v k.ú. Horní Ředice a Dolní Ředice je zpevněno kamennou rovnaninou. V době vegetace zarůstá vysokým travním porostem, což je příčinou omezení kapacity průtočného profilu vodního toku. Z tohoto důvodu je třeba na obou svazích vodního toku posekat veškeré travní porosty nacházející se v průtočném profilu, a to v rozmezí standardní hladiny vodoteče po linii břehové hrany.

Předmětem této služby je sekání trávy v úseku ř. km 5,760 – 11,655 (intravilán obcí Horní a Dolní Ředice) po dobu 3 let. Z důvodu zachování průtočného profilu je nutné posekat travní porosty obou svahů na březích drobného vodního toku Ředický potok. Sekání bude provedeno vždy 2x ročně se započítáním prací na základě výzvy objednatele (e-mailem) nejdéle do 5 pracovních dnů. Započítání prací bude oznámeno na příslušný obecní úřad. Každá seč bude dokončena do 30 kalendářních dní od započítání prací. Vzhledem k tomu, že úsek toku určený k sekání je převážně v zastavěném území obce (zastavěnost až k břehovým hranám z obou stran) lze sekat strojně (např. traktor s ramenem) pouze v místech souběhu z komunikace podél vodního toku, v místech nemožného příjezdu pro mechanizaci bude použito ručního vysekání pomocí např. křovinořezů. V případě strojního sekání bude použito sekačky s mulčovačem, v případě použití křovinořezu bude posekaný travní porost zhotovitelem shrabán a odvezen k likvidaci. Zhotovitel si zjistí výskyt inženýrských sítí. Rozsah sečení činí 41 265 m² za jednu seč.

Předmět veřejné zakázky je v souladu s povinnostmi správce toku stanovenými zákonem č. 254/2001 Sb. v platném znění.

- Rizika nerealizace veřejné zakázky, snížení kvality plnění, vynaložení dalších finančních nákladů.

Nerealizováním veřejné zakázky může dojít k ohrožení či poškození objektů a pozemků v bezprostřední blízkosti vodního toku v případě zvýšených průtoků.

- Popis variant naplnění potřeb a zdůvodnění zvolené alternativy veřejné zakázky (odůvodnění, proč není možné dosáhnout cíle vlastními silami).

Z personálních důvodů a časové náročnosti není možné cíle dosáhnout vlastními silami.

- Předpokládaný termín splnění veřejné zakázky.

- c) Kvalifikovaný propočet nákladů na realizaci stavby s uvedením způsobu stanovení těchto nákladů, v relevantních případech vč. Odhadu návratnosti investice (např. MVE).**

Rozpočtová cena celkem byla stanovena na 498 000,- Kč bez DPH

Předpokládaná cena celkem byla stanovena na 498 000,- Kč bez DPH

- d) Požadavky na celkové urbanistické a architektonické řešení stavby a požadavky na stavebně technické řešení stavby, na tepelně technické vlastnosti stavebních konstrukcí, odolnost a zabezpečení z hlediska požární a civilní ochrany, souhrnné požadavky na plochy a prostory apod.,**

Vzhledem k charakteru akce není řešeno.

- e) Územně technické podmínky pro přípravu území, včetně napojení na rozvodné a komunikační sítě a kanalizaci, rozsah a způsob zabezpečení přeložek sítí, napojení na dopravní infrastrukturu, vliv stavby, provozu nebo výroby na životní prostředí, zábor zemědělského a lesního půdního fondu apod.,**

Před zahájením prací je potřeba vlastníky všech dotčených pozemků, hlavně nutných k přístupu k vodnímu toku oslovit, a pozemky po dokončení prací navrátit do původního stavu.

Vzhledem k tomu, že se jedná o sekání břehových porostů, tak je důležité zohlednit individualitu jednotlivých úseků a případné ztížené podmínky v korytě řeky, špatnou dostupnost k místům sekání a sekání v prudkém svahu. Dále je potřeba počítat se ztíženým úklidem travní hmoty. **Doporučujeme prohlídku místa!**

- f) údaje o výskytu chráněných území (CHKO, NP, NPP, PP, PR, Natura, EVL apod.) event. o chráněných druzích rostlin a živočichů a o jiných způsobech ochrany (kulturní památka, technická památka apod.),**

V blízkosti sekání se nenachází žádné chráněné území.

- g) v relevantních případech vyjádření, že zamýšlená investice nebo oprava není v rozporu se závazným Plánem dílčích povodí,**

Akce není v kolizi s Plánem dílčích povodí.

- h) majetkoprávní vztahy doložené snímkem pozemkové mapy a výpisem z katastru nemovitostí,**

Koryto vodního toku leží na níže uvedených pozemcích. Vlastníkem těchto pozemků je Česká republika, s právem hospodařit s majetkem státu pro Povodí Labe, státní podnik, Víta Nejedlého 951/8, Slezské Předměstí, 50003 Hradec Králové.

č. parcely	k. ú.	druh pozemku	vlastník
1651/6	Horní Ředice	vodní plocha	Č. R., s právem hospodařit s tímto majetkem pro Povodí Labe, státní podnik, Hradec Králové
1650/1	Horní Ředice	vodní plocha	Č. R., s právem hospodařit s tímto majetkem pro Povodí Labe, státní podnik, Hradec Králové
2398/1	Holice v Čechách	vodní plocha	Č. R., s právem hospodařit s tímto majetkem pro Povodí Labe, státní podnik, Hradec Králové
2317/1	Dolní Ředice	vodní plocha	Č. R., s právem hospodařit s tímto majetkem pro Povodí Labe, státní podnik, Hradec Králové
1871	Dolní Ředice	vodní plocha	Č. R., s právem hospodařit s tímto majetkem pro Povodí Labe, státní podnik, Hradec Králové

i) požadavky na zabezpečení budoucího provozu (užívání) stavby energiemi, vodou, pracovníky apod. a předpokládanou výši finančních potřeb jak provozu, tak i reprodukce pořízeného majetku a zdroje jejich úhrady v roce následujícím po roce uvedení stavby do provozu,

-

j) v relevantních případech upozornění na nutnost zajištění povolení mimořádné manipulace pro realizaci stavby,

-

k) výkresy a schémata určená správcem programu (u akcí, které je možno hradit z prostředků dotačních programů),

Akce není hrazena z dotačních programů.

l) výkresy a schémata určená správcem programu (u akcí, které je možno hradit z prostředků dotačních programů),

Akce není hrazena z dotačních programů.

m) rozdělení stavby na stavební objekty a provozní soubory s určením u každého z nich jednotlivě zda jde o opravu či investici (včetně uvedení DHM v relevantních případech). Současně musí rozdělení na stavební objekty a provozní soubory korespondovat s rozdělením ve stávající evidenci DHM (v případě investic s předpokládaným vznikem nových DHM pak musí záměr obsahovat i návrh rozdělení stavebních objektů a provozních souborů pro budoucí zařazení d DHM),

-

n) rozhodující projektové parametry ve tvaru (u akcí, které je možno hradit z prostředků dotačních programů):

-

FOTODOKUMENTACE





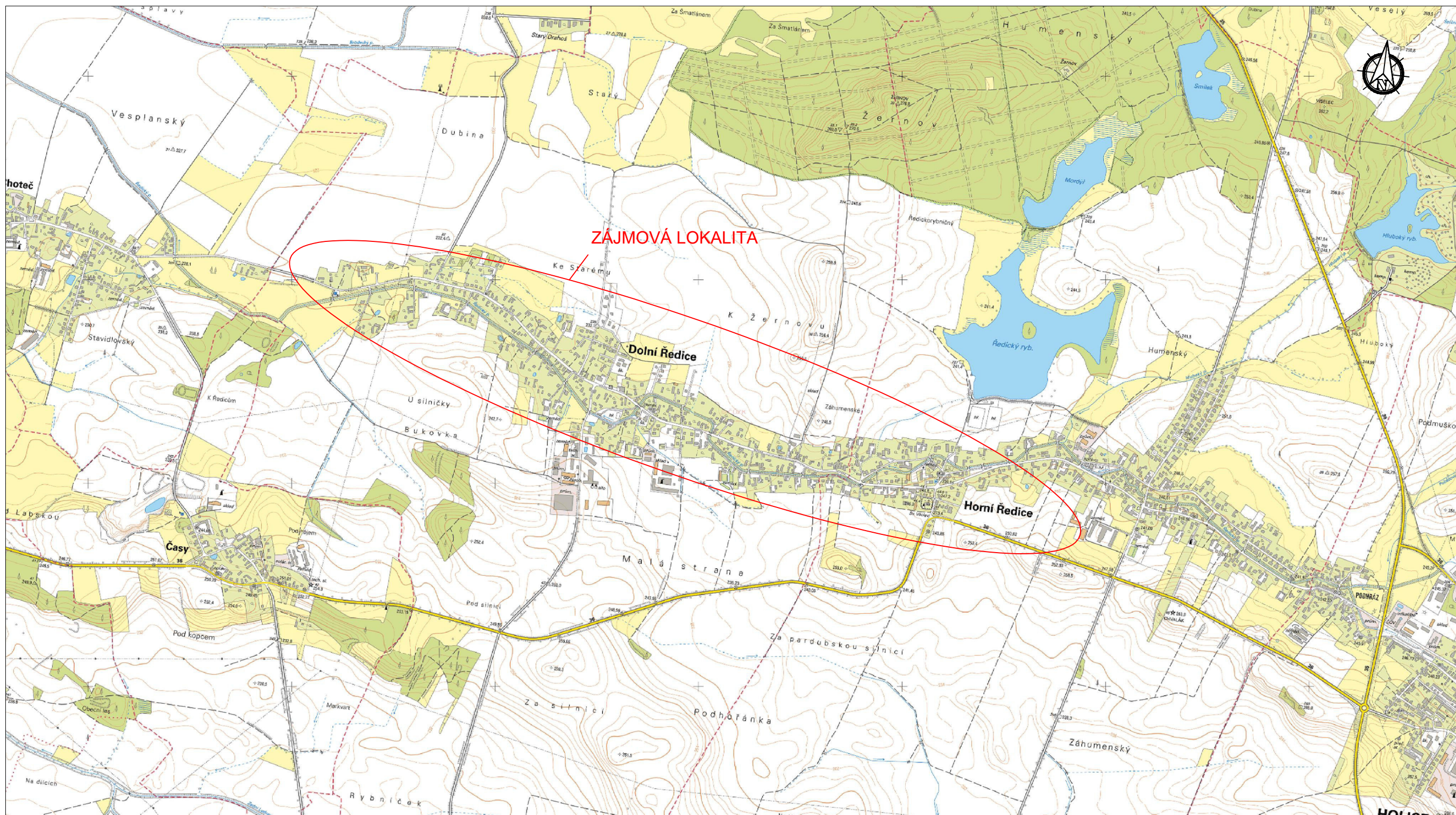
Přílohy:


P1_Situace širších vztahů

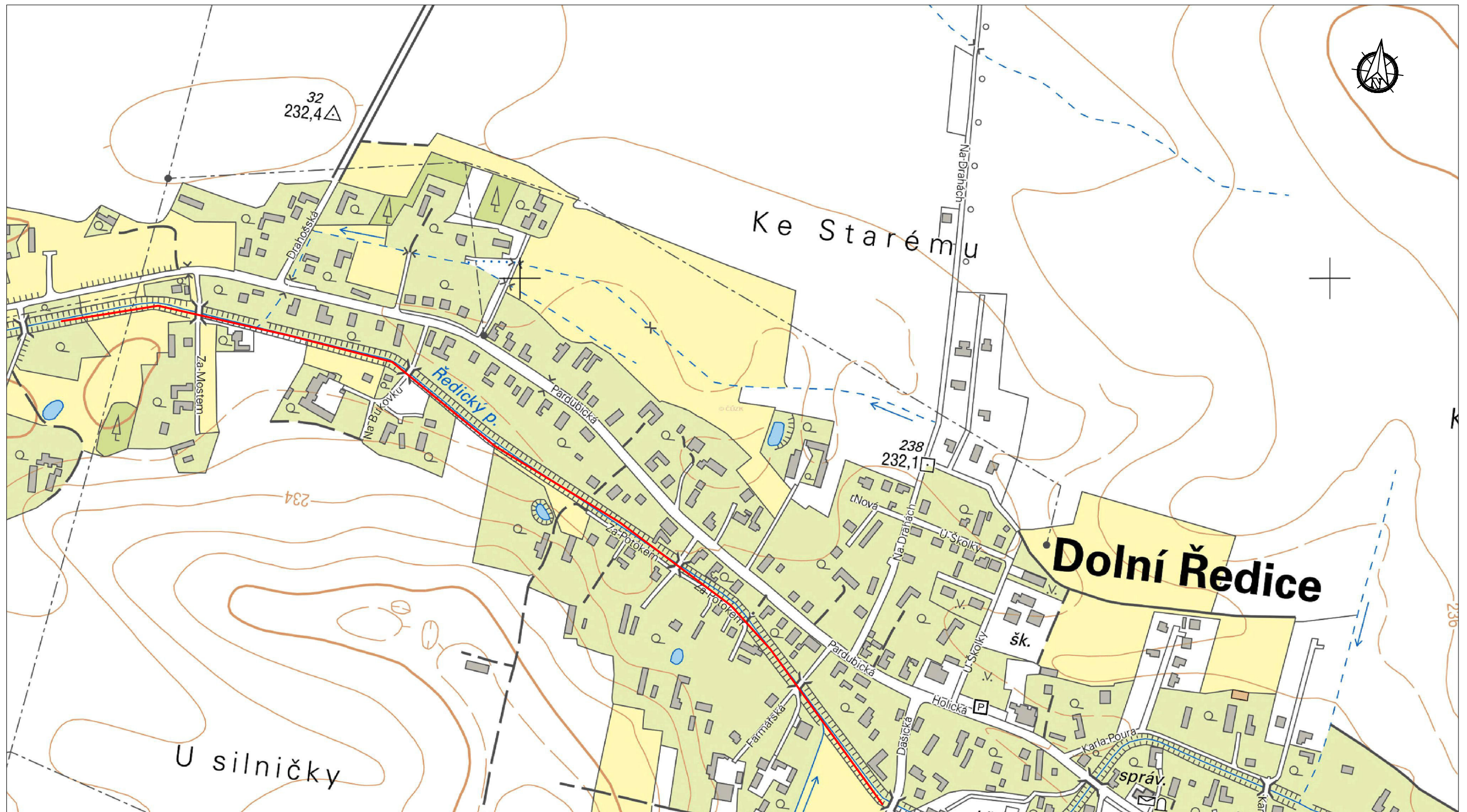
P2_Situace

P3_Ortofoto mapa

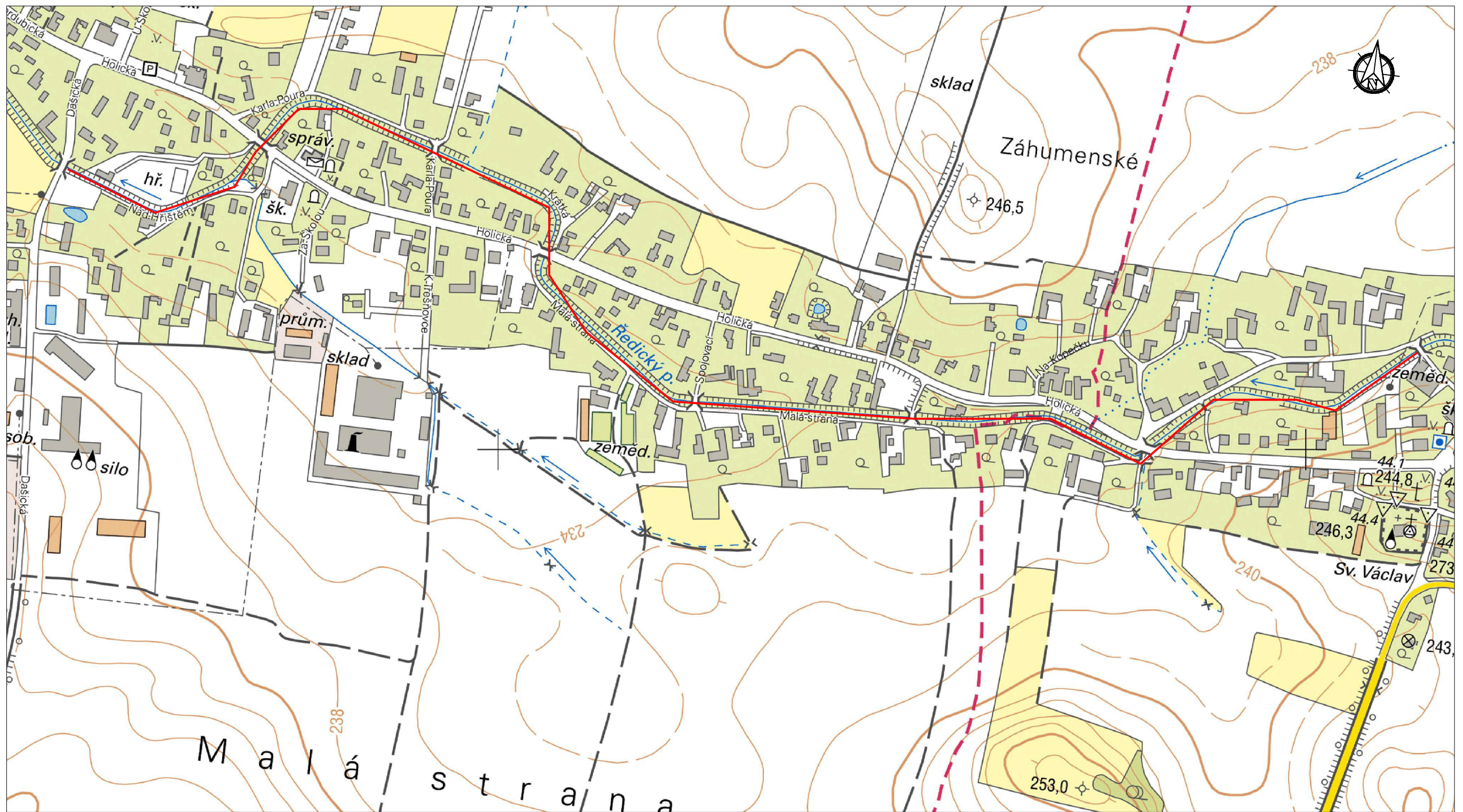
P4_Katastrální mapa




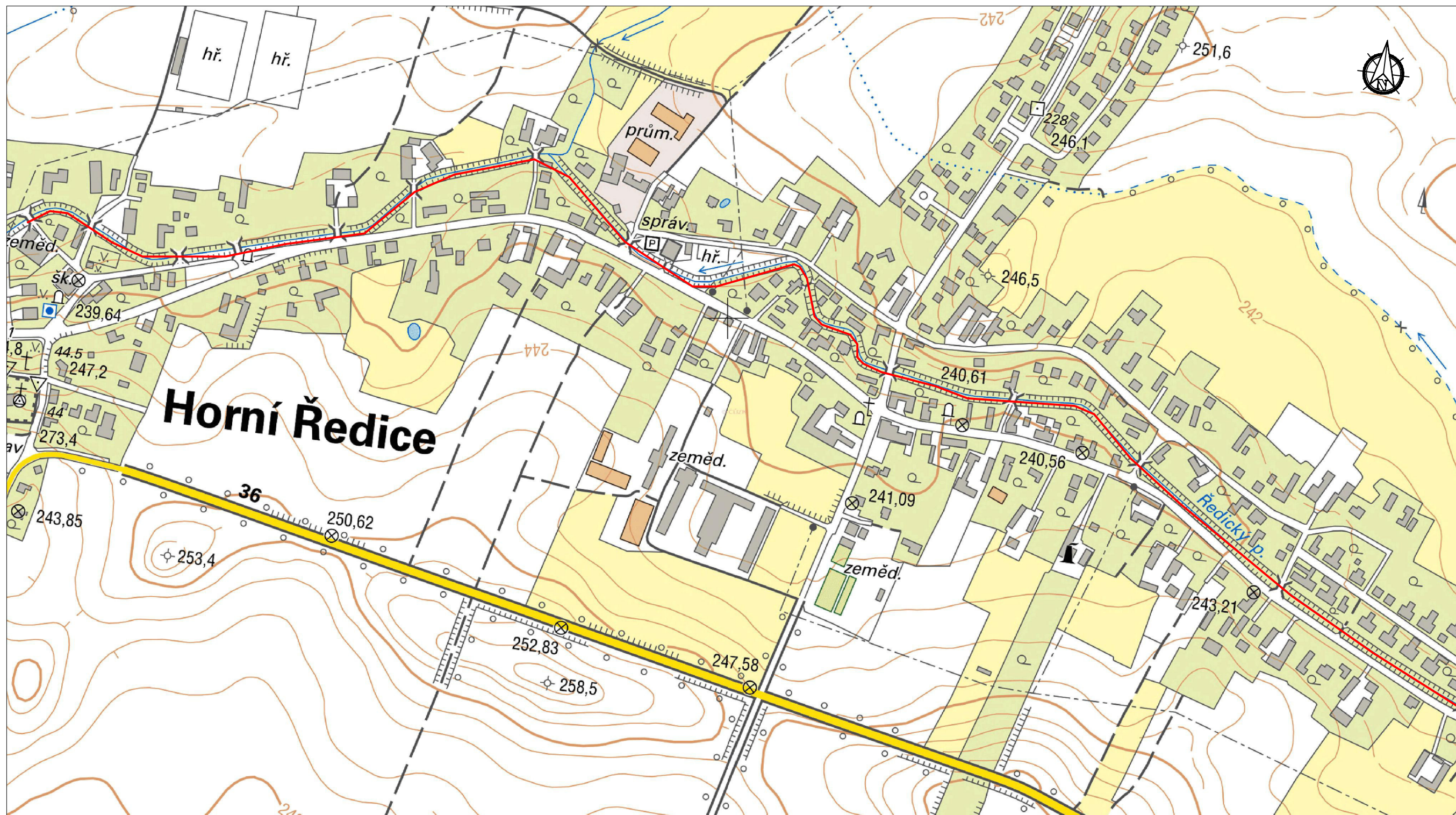
VYPRACOVAL	KONTROLOVAL	 FORMÁT A3 DATUM 11/2019
Ing. Petr Svatoš	Ing. Ivan Princ	
STAVBA ŘEDICKÝ POTOK, HORNÍ ŘEDICE, DOLNÍ ŘEDICE, SEKÁNÍ TRÁVY, Ř. KM 5,760 - 11,655		MĚŘITKO 1 : 20 000
OBSAH SITUACE ŠIRŠÍCH VZTAHŮ		




VYPRACOVAL	KONTROLOVAL	 POYODÍ LABE
Ing. Petr Svatoš	Ing. Ivan Princ	
STAVBA ŘEDICKÝ POTOK, HORNÍ ŘEDICE, DOLNÍ ŘEDICE, SEKÁNÍ TRÁVY, Ř. KM 5,760 - 11,655		FORMÁT A3 DATUM 11/2019
OBSAH SITUACE		MĚŘITKO 1 : 5 000




VYPRACOVAL	KONTROLOVAL	 POYODÍ LABE
Ing. Petr Svatoš	Ing. Ivan Princ	
STAVBA		FORMÁT A3
ŘEDICKÝ POTOK, HORNÍ ŘEDICE, DOLNÍ ŘEDICE, SEKÁNÍ TRÁVY, Ř. KM 5,760 - 11,655		DATUM 11/2019
OBSAH		MĚŘITKO
SITUACE		1 : 5 000




VYPRACOVAL	KONTROLOVAL	 POYODÍ LABE
Ing. Petr Svatoš	Ing. Ivan Princ	
STAVBA ŘEDICKÝ POTOK, HORNÍ ŘEDICE, DOLNÍ ŘEDICE, SEKÁNÍ TRÁVY, Ř. KM 5,760 - 11,655		FORMÁT A3 DATUM 11/2019
OBSAH SITUACE		MĚŘITKO 1 : 5 000




VYPRACOVAL	KONTRLOVAL		
Ing. Petr Svatoš	Ing. Ivan Princ		
STAVBA		FORMÁT	A3
ŘEDICKÝ POTOK, HORNÍ ŘEDICE, DOLNÍ ŘEDICE, SEKÁNÍ TRÁVY, Ř. KM 5,760 - 11,655		DATUM	11/2019
OBSAH		MĚŘITKO	
OROTOFOTO MAPA		1 : 5 000	




VYPRACOVAL	KONTRLOVAL	 POYODÍ LABE	
Ing. Petr Svatoš	Ing. Ivan Princ		
STAVBA		FORMÁT	A3
ŘEDICKÝ POTOK, HORNÍ ŘEDICE, DOLNÍ ŘEDICE, SEKÁNÍ TRÁVY, Ř. KM 5,760 - 11,655		DATUM	11/2019
OBSAH		MĚŘITKO	
OROTOFOTO MAPA		1 : 5 000	




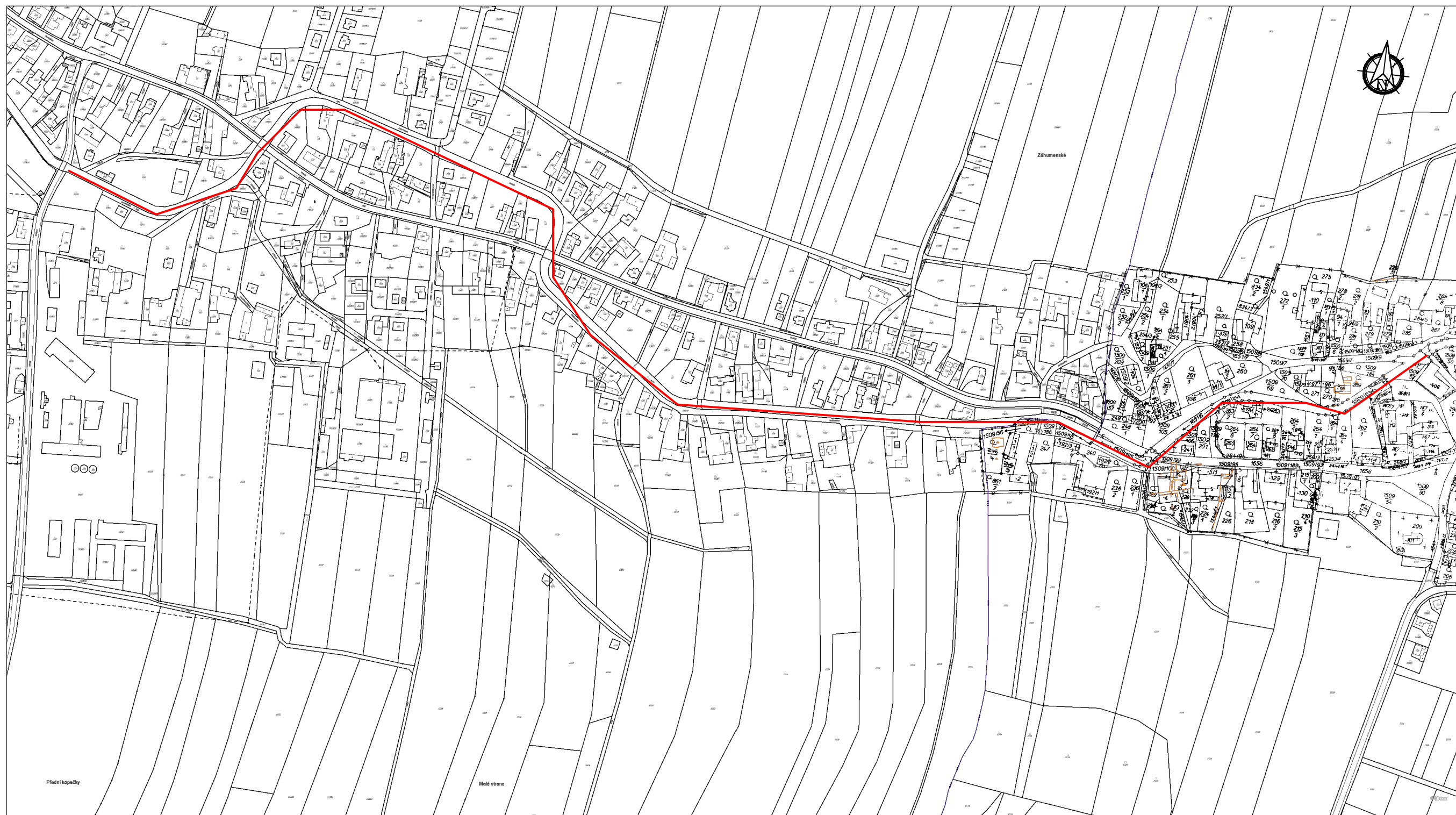
VYPRACOVAL	KONTRLOVAL		
Ing. Petr Svatoš	Ing. Ivan Princ		
STAVBA		FORMÁT	A3
ŘEDICKÝ POTOK, HORNÍ ŘEDICE, DOLNÍ ŘEDICE, SEKÁNÍ TRÁVY, Ř. KM 5,760 - 11,655		DATUM	11/2019
OBSAH		MĚŘITKO	
ORTOFOTO MAPA		1 : 5 000	




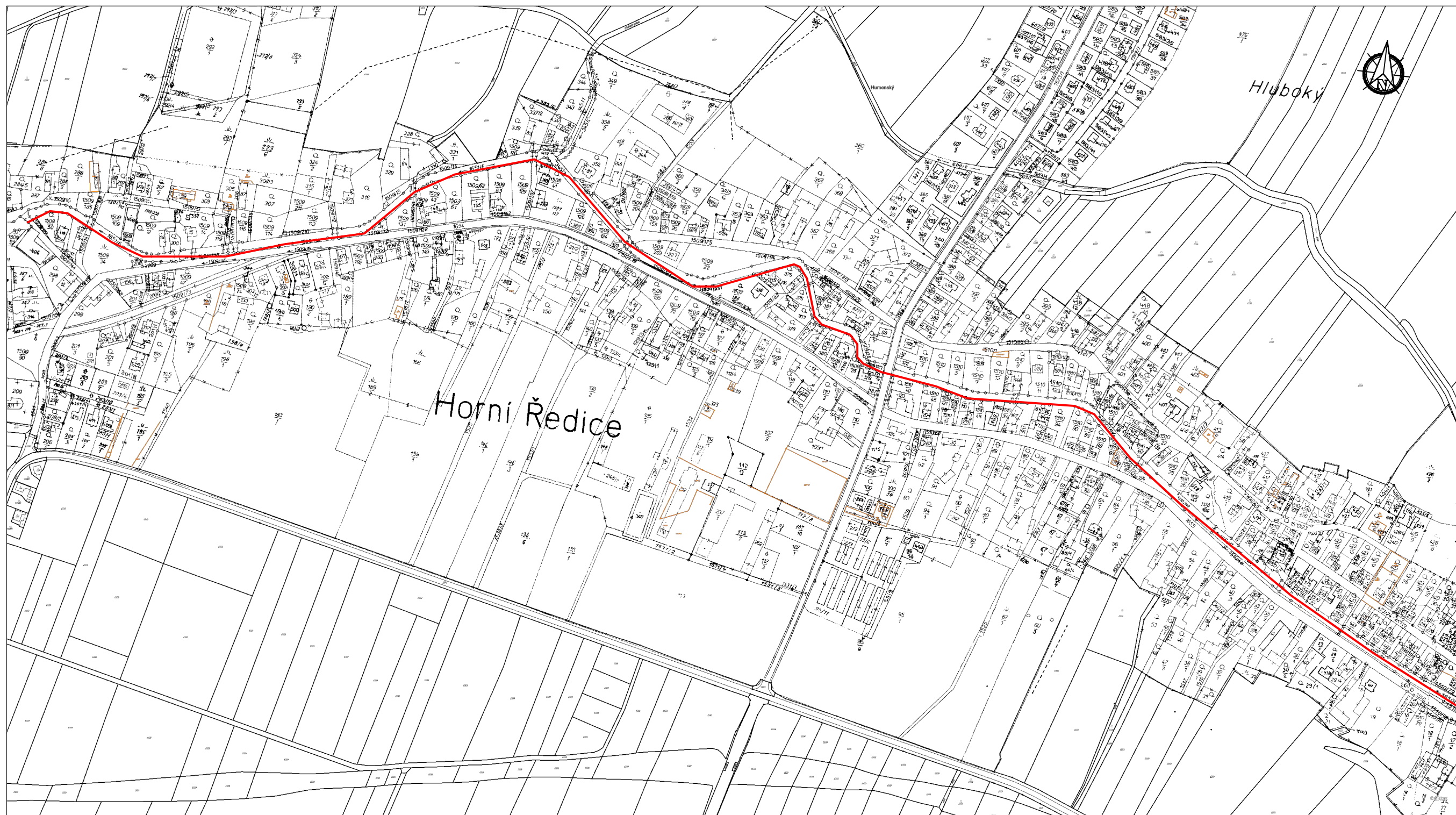
VYPRACOVAL	KONTRLOVAL		
Ing. Petr Svatoš	Ing. Ivan Princ		
STAVBA		FORMÁT	A3
ŘEDICKÝ POTOK, HORNÍ ŘEDICE, DOLNÍ ŘEDICE, SEKÁNÍ TRÁVY, Ř. KM 5,760 - 11,655		DATUM	11/2019
OBSAH		MĚŘITKO	
ORTOFOTO MAPA		1 : 5 000	




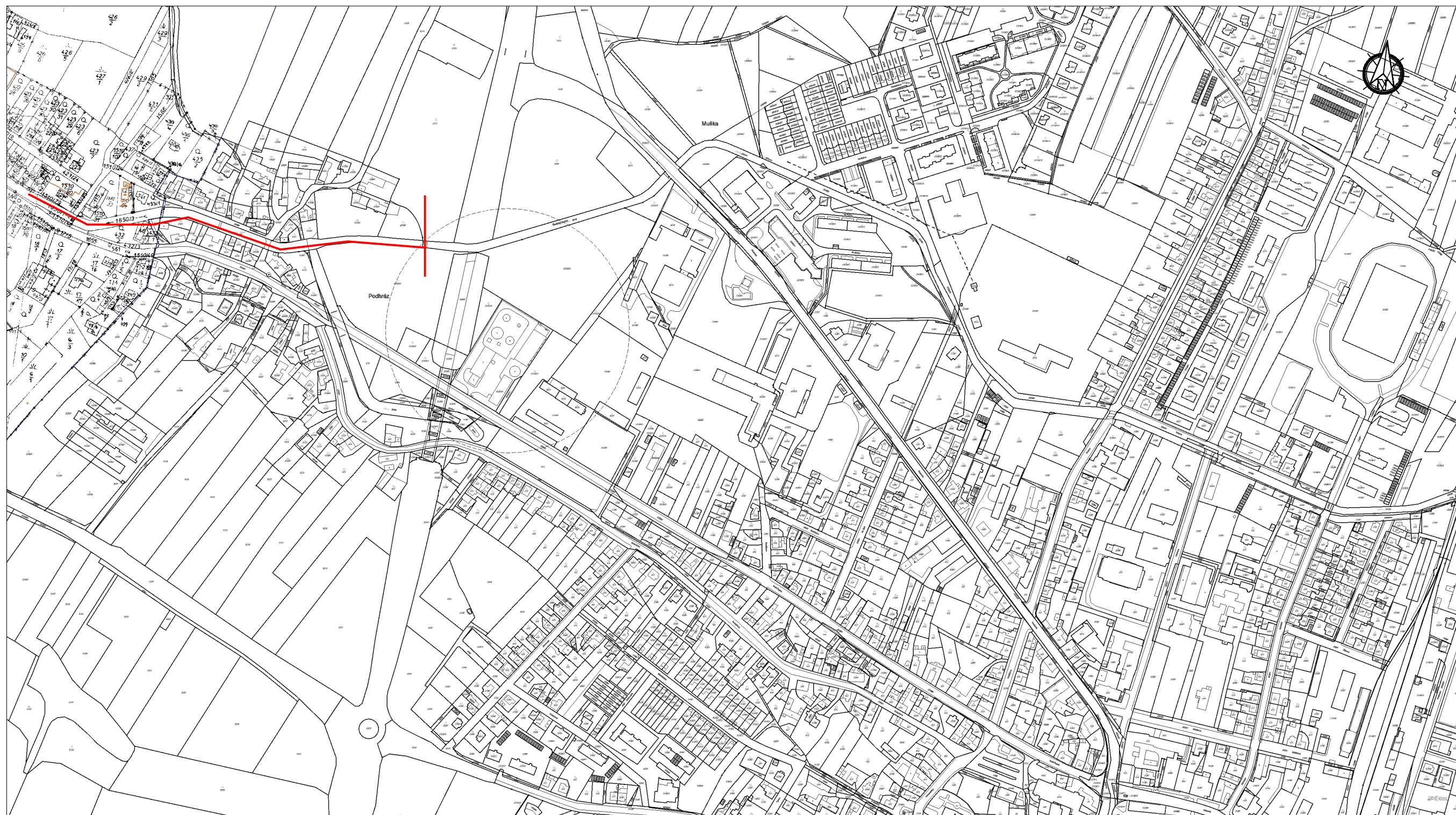
VYPRACOVAL	KONTROLOVAL	 FORMÁT A3 DATUM 11/2019	
Ing. Petr Svatoš	Ing. Ivan Princ		
STAVBA ŘEDICKÝ POTOK, HORNÍ ŘEDICE, DOLNÍ ŘEDICE, SEKÁNÍ TRÁVY, Ř. KM 5,760 - 11,655			
OBSAH KATASTRÁLNÍ MAPA		MĚŘITKO 1 : 5 000	




VYPRACOVAL	KONTROLOVAL	 POYODÍ LABE
Ing. Petr Svatoš	Ing. Ivan Princ	
STAVBA ŘEDICKÝ POTOK, HORNÍ ŘEDICE, DOLNÍ ŘEDICE, SEKÁNÍ TRÁVY, Ř. KM 5,760 - 11,655		FORMÁT A3 DATUM 11/2019
OBSAH KATASTRÁLNÍ MAPA		MĚŘITKO 1 : 5 000



VYPRACOVAL	KONTROLOVAL	 FORMÁT A3 DATUM 11/2019
Ing. Petr Svatoš	Ing. Ivan Princ	
STAVBA ŘEDICKÝ POTOK, HORNÍ ŘEDICE, DOLNÍ ŘEDICE, SEKÁNÍ TRÁVY, Ř. KM 5,760 - 11,655		MĚŘITKO 1 : 5 000
OBSAH KATASTRÁLNÍ MAPA		



VYPRACOVAL	KONTROLOVAL	 FORMÁT A3 DATUM 11/2019
Ing. Petr Svatoš	Ing. Ivan Princ	
STAVBA ŘEDICKÝ POTOK, HORNÍ ŘEDICE, DOLNÍ ŘEDICE, SEKÁNÍ TRÁVY, Ř. KM 5,760 - 11,655		MĚŘITKO 1 : 5 000
OBSAH KATASTRÁLNÍ MAPA		



Soupis prací

Akce:

Ředický potok, Horní Ředice, Dolní Ředice, sekání trávy, ř. km 5.760 - 11.655

Název položky	MJ	Počet	Kč/MJ	četnost/rok	Počet let	Cena/celkem
Kosení ve vegetačním období travního porostu hustého	m ²	41 265,00		2	3	0,00 Kč
Hrabání, odvoz a likvidace trávy	m ²	41 265,00		2	3	0,00 Kč

Cena bez DPH: 0,00 Kč

zpracoval:

.....
Ing. Petr Svatoš

dne:

28.11.2019