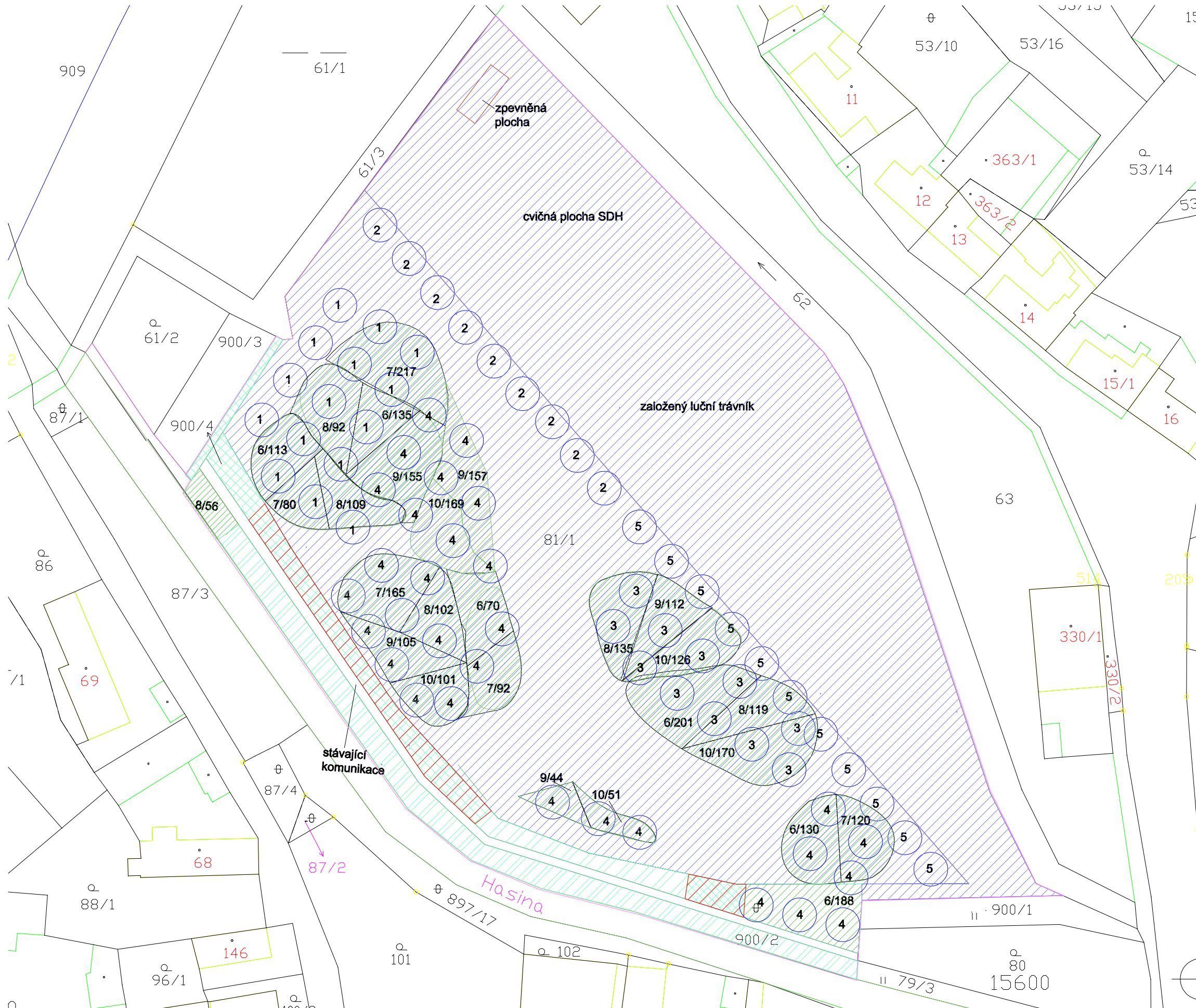


REALIZACE BIOCENTRA V K.Ú. JIMLÍN OSAZOVACÍ VÝKRES



LEGENDA

- HRANICE ŘEŠENÉHO ÚZEMÍ
- LISTNATÝ STROM, 76 ks
- KEŘOVÉ VÝSADBY, 3272 m²
- MÝCENÍ KEŘŮ, 288 m²
- NAVRHOVANÝ LUČNÍ TRÁVNÍK, 388 m²
- STÁVAJÍCÍ LUČNÍ TRÁVNÍK, 3441 m²
- STÁVAJÍCÍ POROSTY DŘEVIN, 696 m²

DRUHOVÁ SKLADBA:

- STROMY, spon 8 m**
- 1 - *Acer campestre*, 15 ks
 - 2 - *Betula verrucosa*, 9 ks
 - 3 - *Fraxinus excelsior*, 11 ks
 - 4 - *Quercus robur*, 30 ks
 - 5 - *Tilia cordata*, 11 ks
- KEŘE, 1 ks/m²:**
- 6 - *Viburnum opulus*, 702 ks
 - 7 - *Cornus mas*, 457 ks
 - 8 - *Cornus sanguinea*, 521 ks
 - 9 - *Ligustrum vulgare*, 418 ks
 - 10 - *Lonicera xylosteum*, 448 ks

DOTČENÉ POZEMKY:
p.č. 81/1, 900/2, 900/4
celková výměra: 1,4215 ha

REALIZACE BIOCENTRA V K.Ú. JIMLÍN - OSAZOVACÍ VÝKRES
OBJEDNATEL: ČR - MINISTERSTVO ZEMĚDĚLSTVÍ, pozemkový úřad Louny
ZHOTOVITEL: GRÜNER, s.r.o, Kamýcká 503/19 Litoměřice 412 01
ZODPOVĚDNÝ PROJEKTANT: Ing. Anna Grünerová, aut. architekt
PROJEKTANT: Ing. Anna Grünerová, Ing. Martin Černý, DIS.
DATUM: srpen 2011, MĚŘÍTKO: 1:700, FORMÁT: A3

