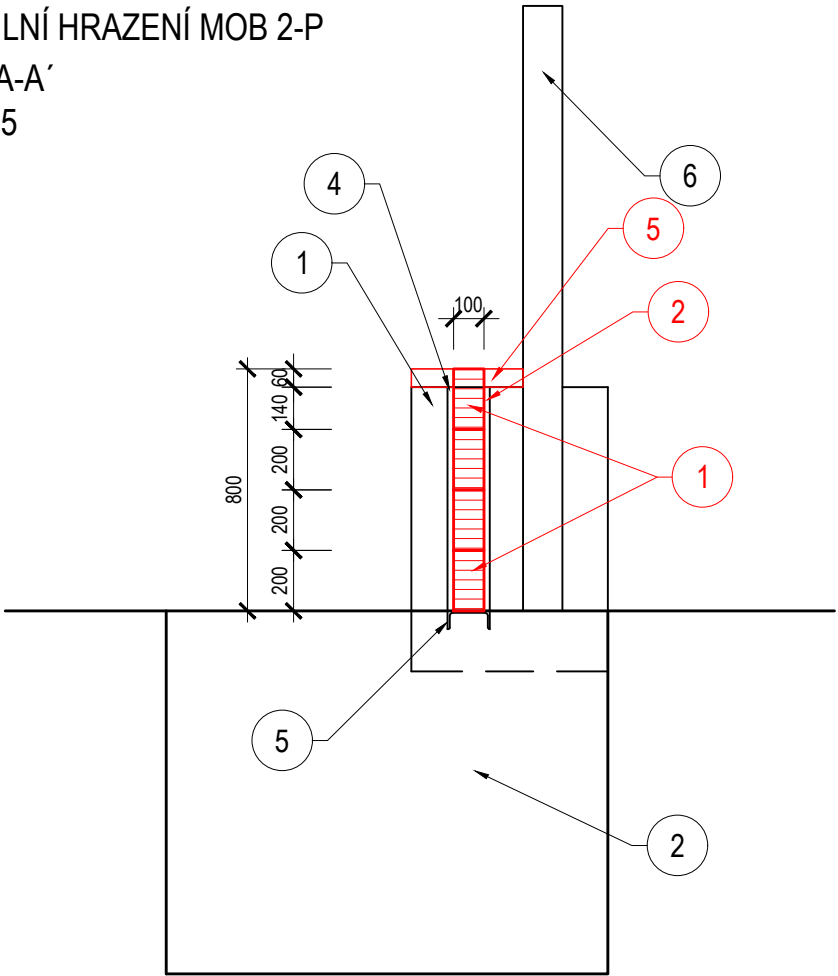
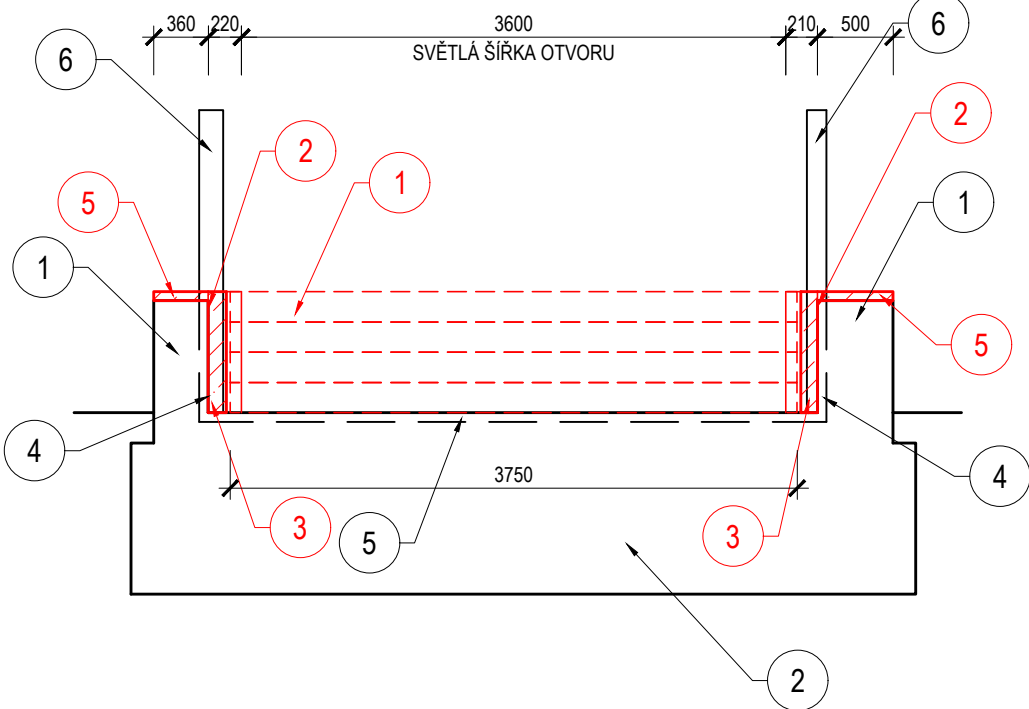


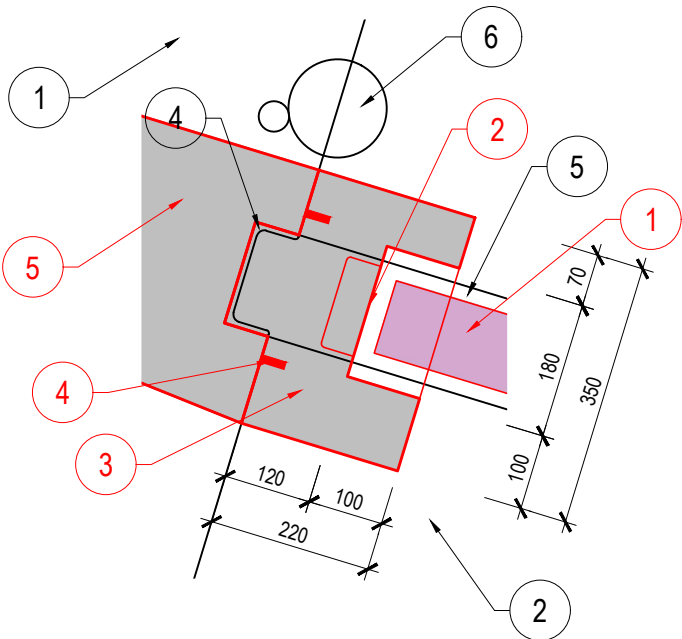
MOBILNÍ HRAZENÍ MOB 2-P
ŘEZ A-A'
M 1:25



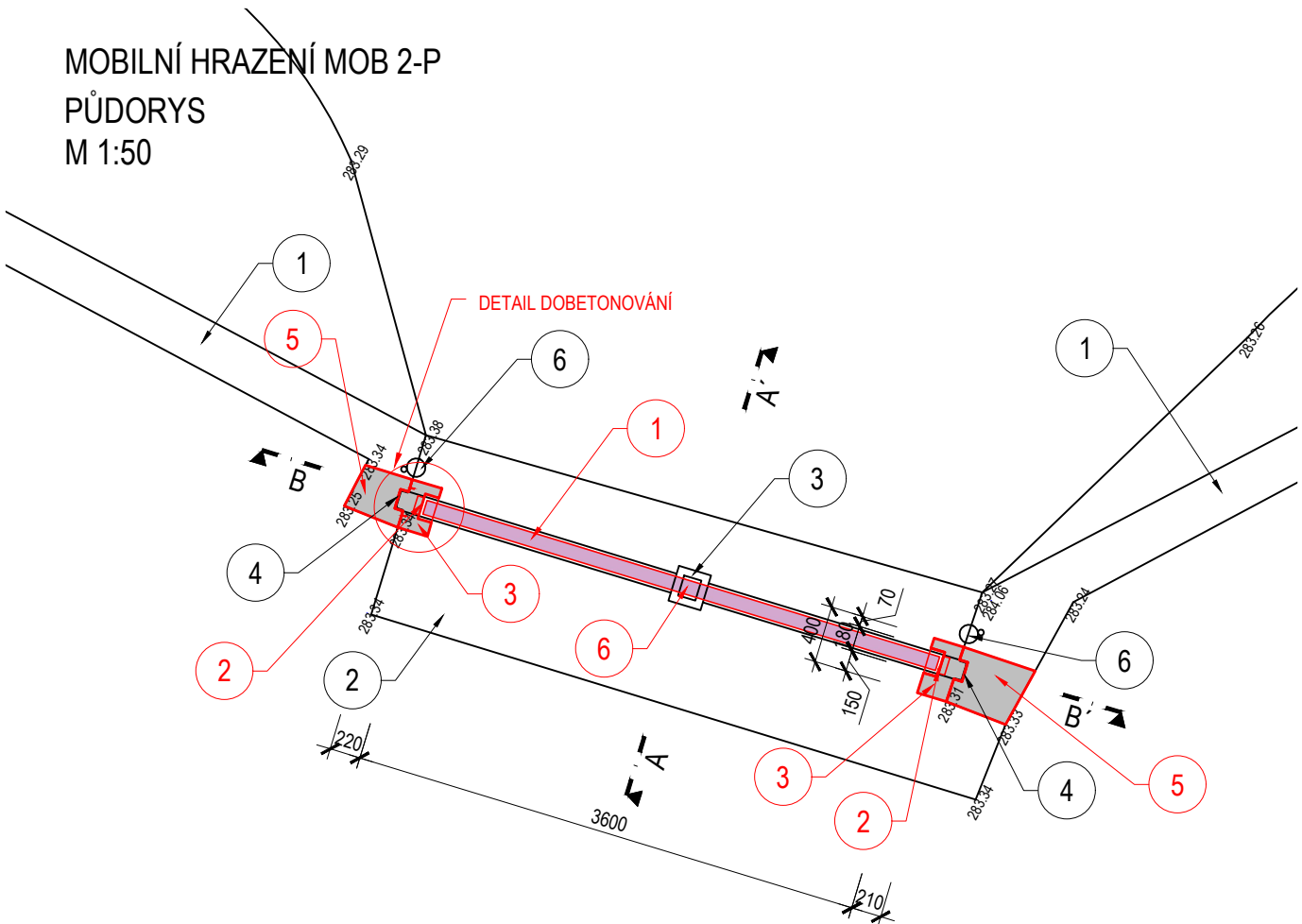
MOBILNÍ HRAZENÍ MOB 2-P
ŘEZ B-B'
M 1:50



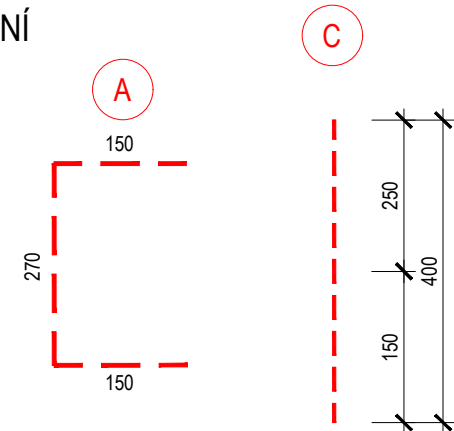
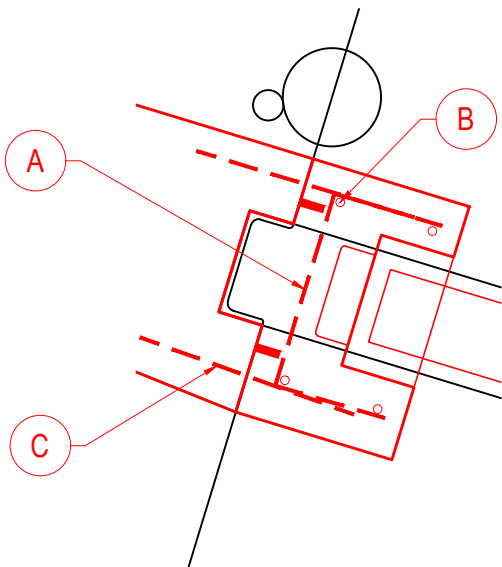
MOBILNÍ HRAZENÍ MOB 2-P
DETAIL DOBETONOVÁNÍ
M 1:10



MOBILNÍ HRAZENÍ MOB 2-P
PŮDORYS
M 1:50



MOBILNÍ HRAZENÍ MOB 2-P
DETAIL DOBETONOVÁNÍ - SCHÉMA VYZTUŽENÍ
M 1:10



A 1 x B500B DL. 0,57 m Ø10 á 150 mm

B 4 x B500B DL. 0,70 m Ø10 á 150 mm

C CHEMICKÁ KOTVA
Betonářská výztuž Ø12 mm, délka 400 mm
Otvor průměru 18 mm, rozteč á 250 mm, hloubka 250 mm
Chemická kotva - rychle tuhnoucí 2-komponentní kotvicí lepidlo na bázi epoxi-akrylátu, bez rozpouštědel a styrenu

PPO POSTŘELMOV - ÚPRAVA PROSTOR MOBILNÍCH HRAZENÍ

K.Ú. POSTŘELMOV

MOBILNÍ HRAZENÍ MOB 2-P
M 1 : 50, 1 : 25

ČÍSLO	CHARAKTERISTIKY - STÁVAJÍCÍ KONSTRUKCE
1	PROTIPOVODŇOVÁ ZEĎ - ŽELEZOBETONOVÁ KONSTRUKCE
2	ZÁKLAD/PRÁH - ŽELEZOBETONOVÁ KONSTRUKCE
3	KAPSY PRO OSAZENÍ SLOUPKŮ MOBILNÍHO HRAZENÍ
4	VODÍČÍ DRÁŽKY MOBILNÍHO HRAZENÍ - PROFIL U 140
5	6DOSEDACÍ PRÁH - PROFIL U 140
6	SLOUPY PRO UMÍSTĚNÍ BRÁNY

ČÍSLO	CHARAKTERISTIKY - NAVRŽENÉ KONSTRUKCE
1	MOBILNÍ HRAZENÍ - HRADIDLO Z HLINÍKOVÉHO TAŽENÉHO PROFILU, 3 7500 x 200 x 100 mm, 4 ks
2	VODÍČÍ DRÁŽKA MOBILNÍHO HRAZENÍ - DLE DODÁVKY TECHNOLOGIE
3	DOBETONOVÁNÍ PROTIPOVODŇOVÉ ZDI - VODOSTAVEBNÍ BETON C 30/37 XF3 XC3 XA1, VÝZTUŽ B 500B
4	TĚSNÍCÍ PROFIL - BOBTNAVÝ PÁSEK
5	NABETONÁVKA - PRO VÝŠKOVÉ SROVNÁNÍ SYSTÉMU MOBILNÍHO HRAZENÍ A STÁVAJÍCÍ BET. KONSTRUKCE - VODOSTAVEBNÍ BETON C 30/37 XF3 XC3 XA1, VÝZTUŽENÍ B500 B - KARI KY49 KOTVENÁ CHEMICKÝMI KOTVAMI á 250 mm
6	KAPSA PRO OSAZENÍ SLUPICE - NUTNO PŘIVAŘIT DOSEDACÍ PRÁH U140, OTVOR VYPLNIT 1 KOMPONENTNÍ MALTA S CEMENTOVÝM POJIVEM, ZESÍLENÁ UMĚLÝMI VLÁKNY

LEGENDA PLOCH:

- NOVÁ BETONOVÁ KONSTRUKCE
- NAVRŽENÁ TECHNOLOGIE HRAZENÍ

LEGENDA ČAR A SYMBOLŮ:

- NÁVRH
- STÁVAJÍCÍ STAV

POZNÁMKA:

A. POVRCH STÁVAJÍCÍCH BETONOVÝCH KONSTRUKCÍ, KE KTERÝM BUDOU PŘIBETONOVÁNY NOVÉ BUDE OČIŠTĚN A ZDRSNĚN. DÁLE BUDE NANESEN ADHEZNÍ MŮSTEK - 1-KOMPONENTNÍ MALTA S CEMENTOVÝM POJIVEM, ZESÍLENÁ UMĚLÝMI VLÁKNY, ANTIKOROZIVNÍ ÚČINEK


B. KOVOVÉ PRVKY BUDOU POVRCHOVĚ SANOVÁNY

- OČIŠTĚNÍ NA STUPEŇ Sa 2,5
- ZÁKLADOVÝ NÁTĚR 80 µm
- PODKLADOVÝ NÁTĚR 200 µm
- VRCHNÍ NÁTĚR 200 µm

BETON C 30/37 XF3, XC3, XA1
MC NA ZDĚNÍ C 20/25
VÝZTUŽ - B500B (10 505 (R))
KONZISTENCE S3
NORMA EC2
KRYTÍ 40 mm

B.p.v.

S-JTSK

 POVODÍ MORAVY, a.s. Dřevařská 11, 602 00 Brno IČ: 70890013, DIČ: CZ70890013 tel.: +420 541 637 111 e-mail: info@pmo.cz	OBJEDNATEL: CLIENT:	AUTORIZACE: AUTHORIZED BY:
	GENERÁLNÍ PROJEKTANT: GENERAL DESIGNER:	ČÍSLO PARÉ: DOCUMENT SET NUMBER:
Ing. Vít Pučálek M. Bureše 809, 572 01 Polička IČ: 04373863, DIČ: CZ8208233528 tel.: +420 737 367 558 e-mail: v.pucalek@gmail.com	NÁZEV AKCE: TITLE: PPO POSTŘELMOV ÚPRAVA PROSTOR MOBILNÍCH HRAZENÍ	HLAVNÍ INŽENÝR PROJEKTU: CHIEF PROJECT MANAGER: Ing. Vít Pučálek
		PROJEKTANT: DESIGNER: Ing. Vít Pučálek
STAVEBNÍ OBJEKT: BUILDING PART: SO 05 MOB 2-P	OBSAH: CONTENT: MOBILNÍ HRAZENÍ MOB 2-P	ZAKÁZKA Č.: CONTRACT NO.: 18-10
		DATUM: DATE: 12/2018
		MĚŘITKO: SCALE: 1:50, 1:25
		STUPEŇ PD: PROJECT STATUS: DPS
		ČÍSLO VÝKRESU: DRAWING NUMBER: D.7.