

## Zadání GP:

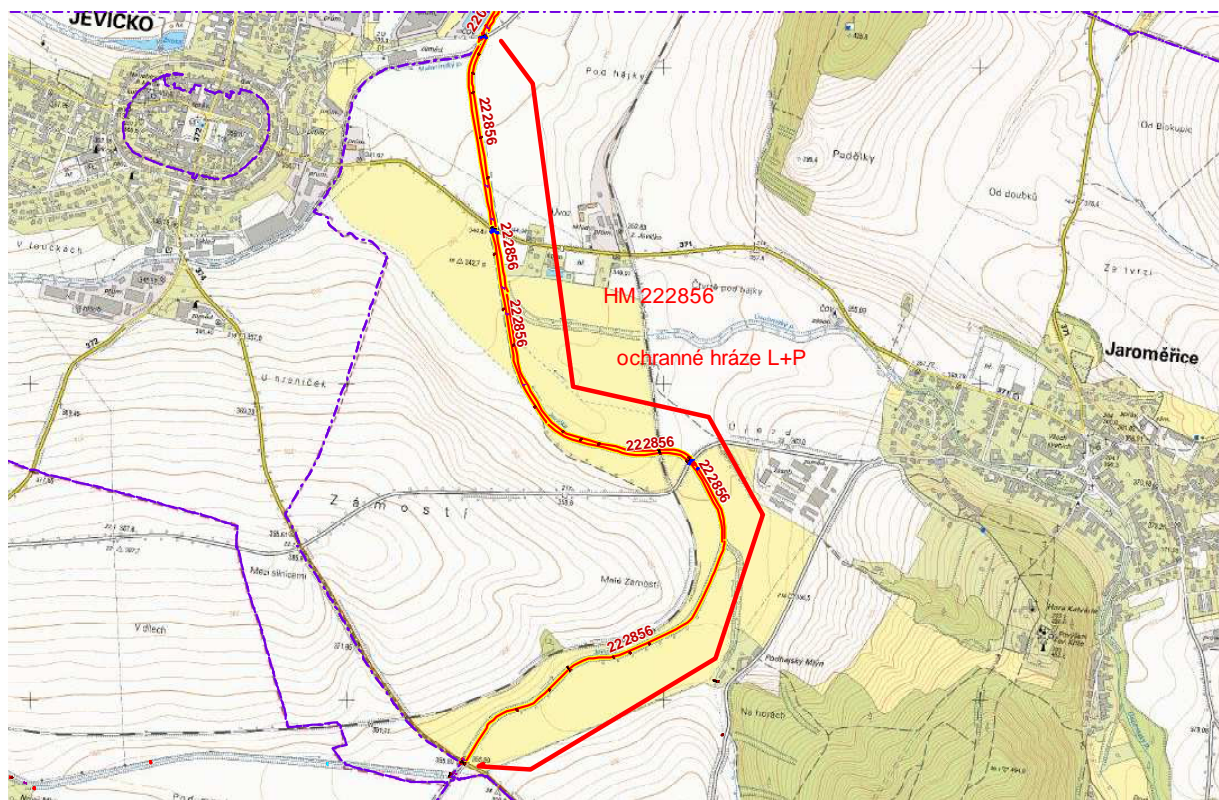
### HM 222856 Úprava Jevíčky, Jaroměřice

Tok: Jevíčka

Závod: ZHM

Provoz: Olomouc

Kontaktní osoba: Zlámal Petr, [Zlamal.petr@pmo.cz](mailto:Zlamal.petr@pmo.cz), tel.: +420 585 711 254, mob. tel.: +420 728 549 436



Ochranná hráz: Levý břeh + pravý břeh

Délka Levá hráz: 1,95 km

Délka Pravá hráz: 3,12 km

Identifikace začátek: LB: (S-JTSK) X: -584575, Y: -1112904

Identifikace konec: LB: (S-JTSK) X: -583813, Y: -1114498

Identifikace začátek: PB: (S-JTSK) X: -584555, Y: -1112901

Identifikace konec: PB: (S-JTSK) X: -584621, Y: -1115192

Související objekty:

vzdouvací objekt k závlahám (S-JTSK) X: -584565, Y: -1112904

odběr vody pro závlahy (S-JTSK) X: -584559, Y: -1112905

odběr vody pro závlahy (S-JTSK) X: -584577, Y: -1112904

výustní objekt	(S-JTSK) X: -584573, Y: -1112908
hrázová propust-stavítko	(S-JTSK) X: -584560, Y: -1112910
výustní objekt	(S-JTSK) X: -584575, Y: -1112913
hrázová propust-stavítko	(S-JTSK) X: -584582, Y: -1112961
hrázová propust-stavítko	(S-JTSK) X: -584599, Y: -1113018
hrázová propust-stavítko	(S-JTSK) X: -584597, Y: -1113081
hrázová propust-stavítko	(S-JTSK) X: -584575, Y: -1113223
hrázová propust-stavítko	(S-JTSK) X: -584554, Y: -1113350
sloup na OH	(S-JTSK) X: -584565, Y: -1113367
vzdouvací objekt k závlahám	(S-JTSK) X: -584533, Y: -1113517
odběr vody pro závlahy	(S-JTSK) X: -584537, Y: -1113520
odběr vody pro závlahy	(S-JTSK) X: -584525, Y: -1113524
hrázová propust-stavítko	(S-JTSK) X: -584531, Y: -1113590
hrázová propust-stavítko	(S-JTSK) X: -584501, Y: -1113765
hrázová propust-stavítko	(S-JTSK) X: -584468, Y: -1113879
hrázová propust-stavítko	(S-JTSK) X: -584404, Y: -1114072
hrázová propust-stavítko	(S-JTSK) X: -583925, Y: -1114243
hrázová propust-stavítko	(S-JTSK) X: -583916, Y: -1114233
vzdouvací objekt k závlahám	(S-JTSK) X: -583911, Y: -1114246
odběr vody pro závlahy	(S-JTSK) X: -583902, Y: -1114241
odběr vody pro závlahy	(S-JTSK) X: -583917, Y: -1114255
výustní objekt	(S-JTSK) X: -583905, Y: -1114253
výustní objekt	(S-JTSK) X: -583903, Y: -1114258
propustek	(S-JTSK) X: -583892, Y: -1114265
hrázová propust-stavítko	(S-JTSK) X: -584041, Y: -1114821
hrázová propust-stavítko	(S-JTSK) X: -584100, Y: -1114849
hrázová propust-stavítko	(S-JTSK) X: -584154, Y: -1114866
hrázová propust-stavítko	(S-JTSK) X: -584355, Y: -1114967
hrázová propust-stavítko	(S-JTSK) X: -584460, Y: -1115032