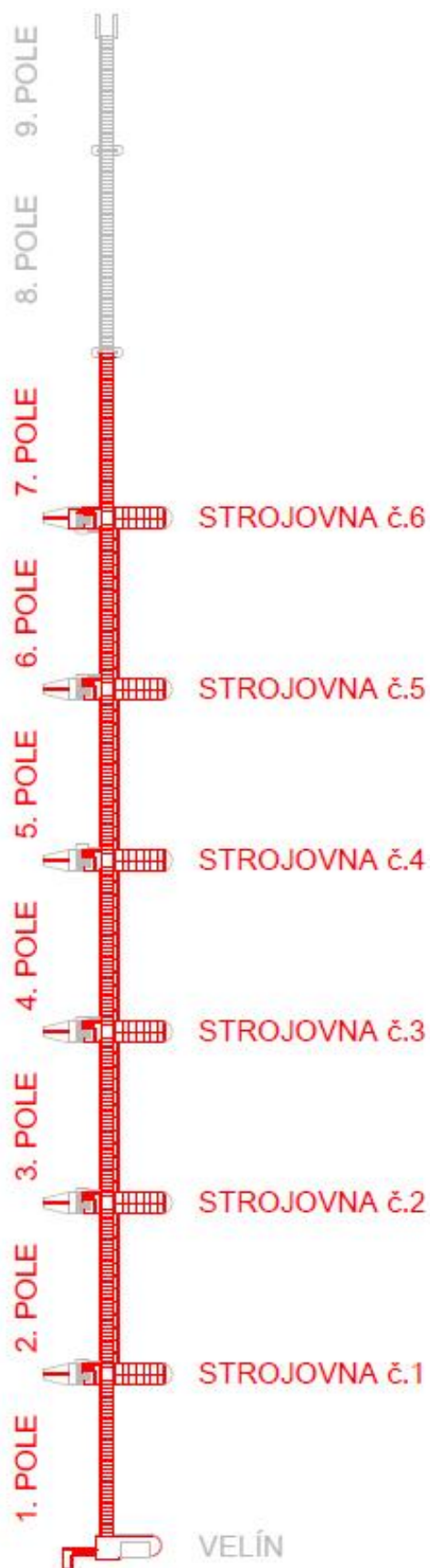


## Půdorys VD Štětí





**Celkový pohled na VD Štětí ve směru toku**



**Celkový pohled na VD Štětí proti směru toku**



**Celkový pohled z pravého břehu**



**Celkový pohled z levého břehu**



**Celkový pohled na Velín**



**Boční pohled na Velín**



**Přístupové schodiště na přechodovou lávku**



**ŽLB podesta přístupového schodiště**



**ŽLB podesta – abrazie povrchu,  
koroze zábradlí**



**ŽLB podesta v okolí Velína –  
abrazie povrchu**



**Strojovna č. 1 - levobřežní pohled**



**Strojovna č. 1 - pravobřežní pohled**



**Strojovna č. 1 – vnitřek**



**Pilíř č. 1 – schodiště**



**Pilíř č. 1 – ŽLB podesta**



**Pilíř č. 1 – přístupový žebřík do vody**



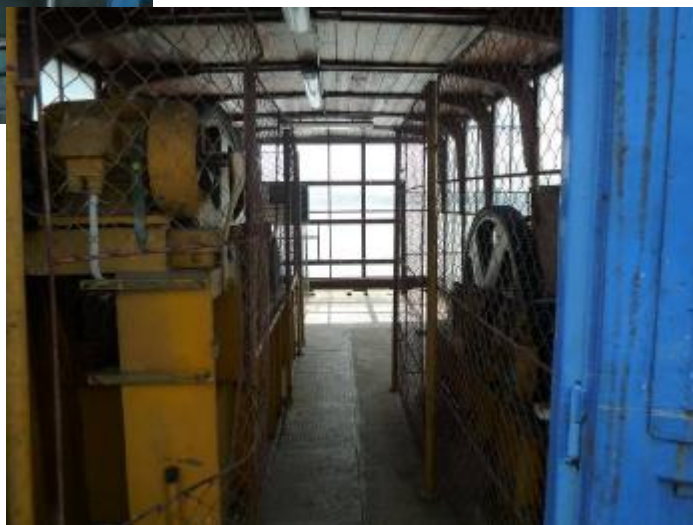
**Strojovna č. 2 - levobřežní pohled**



**Strojovna č. 2 - pravobřežní pohled**



**Strojovna č. 2 – čelní pohled**



**Strojovna č. 2 – vnitřek**



**Pilíř č. 2 – schodiště**



**Pilíř č. 2 – ŽLB podesta**



**Strojovna č. 3 - levobřežní pohled**



**Strojovna č. 3 - pravobřežní pohled**



**Strojovna č. 3 – vnitřek**



**Pilíř č. 3 – schodiště**



**Pilíř č. 3 – ŽLB podesta**



**Strojovna č. 4 - levobřežní pohled**



**Strojovna č. 4 - pravobřežní pohled**



**Strojovna č. 4 - čelní pohled**



**Strojovna č. 4 - vnitřek**



**Pilíř č. 4 – schodiště**



**Pilíř č. 4 – ŽLB podesta**



**Pilíř č. 4 – přístupový žebřík do vody**



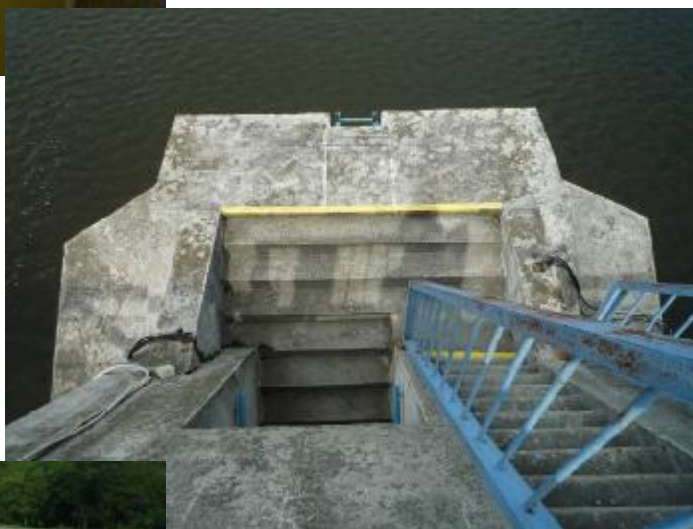
**Strojovna č. 5 - levobřežní pohled**



**Strojovna č. 5 - pravobřežní pohled**



**Strojovna č. 5 - vnitřek**



**Pilíř č. 5 – schodiště**



**Pilíř č. 5 – ŽLB podesta**



**Pilíř č. 5 – přístupový žebřík do vody**



**Strojovna č. 6 - levobřežní pohled**



**Strojovna č. 6 - pravobřežní pohled**



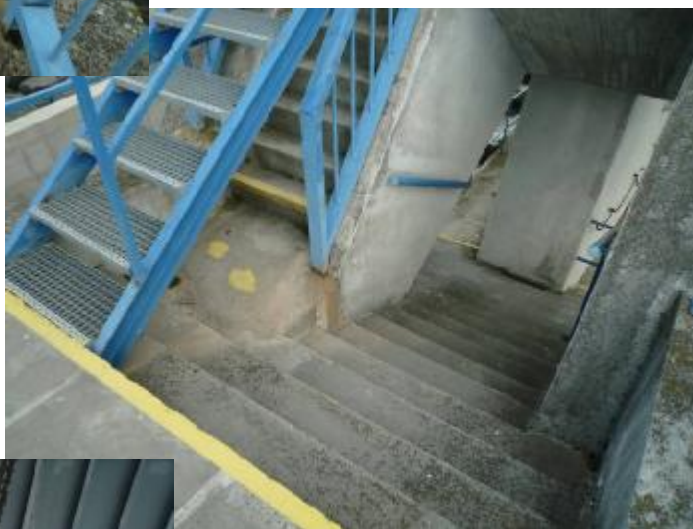
**Strojovna č. 6 - vnitřek**



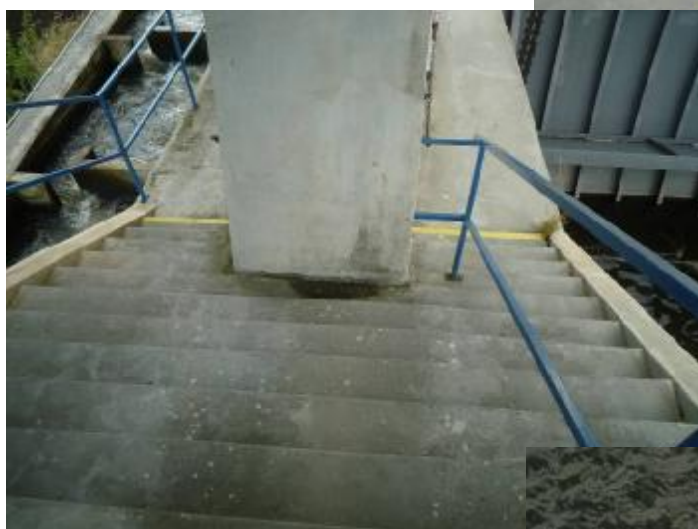
**Strojovna č. 6 – žebrovaný plech**



**Pilíř č. 6 – schodiště**



**Pilíř č. 6 – schodiště**



**Pilíř č. 6 – zábradlí**



**Pilíř č. 6 – přístupový žebřík do vody**



**Přechodová lávka – 1. pole – nové rošty**



**Přechodová lávka – 2. pole – koroze roštů**



**Přechodová lávka – 3. pole – koroze roštů**



**Přechodová lávka – 7. pole – nové rošty**



**Detail koroze zábradlí**



**Detail koroze zábradlí**



**Detail koroze zábradlí**



**Detail kabelového kanálu**



**Detail podlahy strojovny**



**Detail podlahy strojovny**



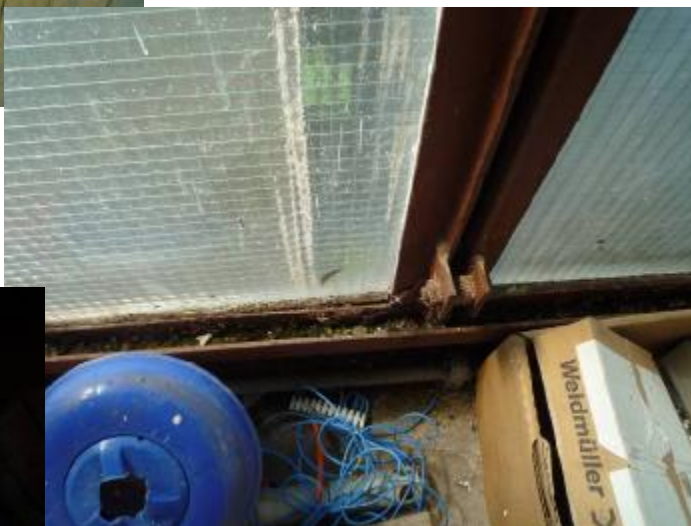
**Detail podlahy strojovny**



**Detail podlahy strojovny**



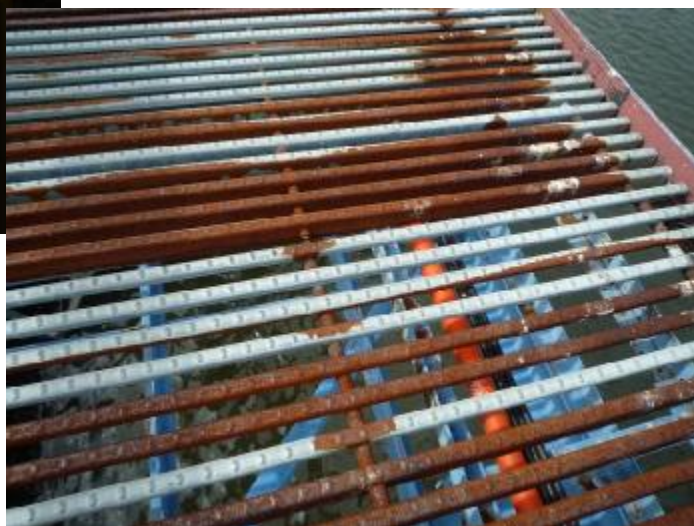
**Detail zasklení strojevn**



**Detail zasklení strojevn**



**Detail zasklení strojevn**



**Detail kabelového vedení a koroze roštů**