

architekt

robust architects
pod křížkem 3
praha 4
147 00

775 233 217
608 268 295

robust@robust.cz
www.robust.cz

ing. arch. ondřej busta
ing. arch. robert damec
marta rachwol

investor

Národní zemědělské muzeum, s.p.o.
Pobočka Kačina
Svatý Mikuláš 51, 284 01 Kutná Hora

phdr. pavel douša, ph.d.
ředitel pobočky kačina a náměstek pro muzeologii
724 412 266
pavel.dousa@nzm.cz

architektonické a výtvarné řešení

Kabinet kuriozit v abstrahovaném/zjednodušeném a výtvarně čistém zpracování. Každá místnost má svoji stěnu kabinetu, která je nosičem informací. Její poloha na diagonálu oproti půdorysu místnosti na ni strhává návštěvníkovu pozornost, není nutné být přímo popisný ani udivovat množstvím. A není tedy potřeba obestavět všechny stěny celé místnosti kolem dokola.

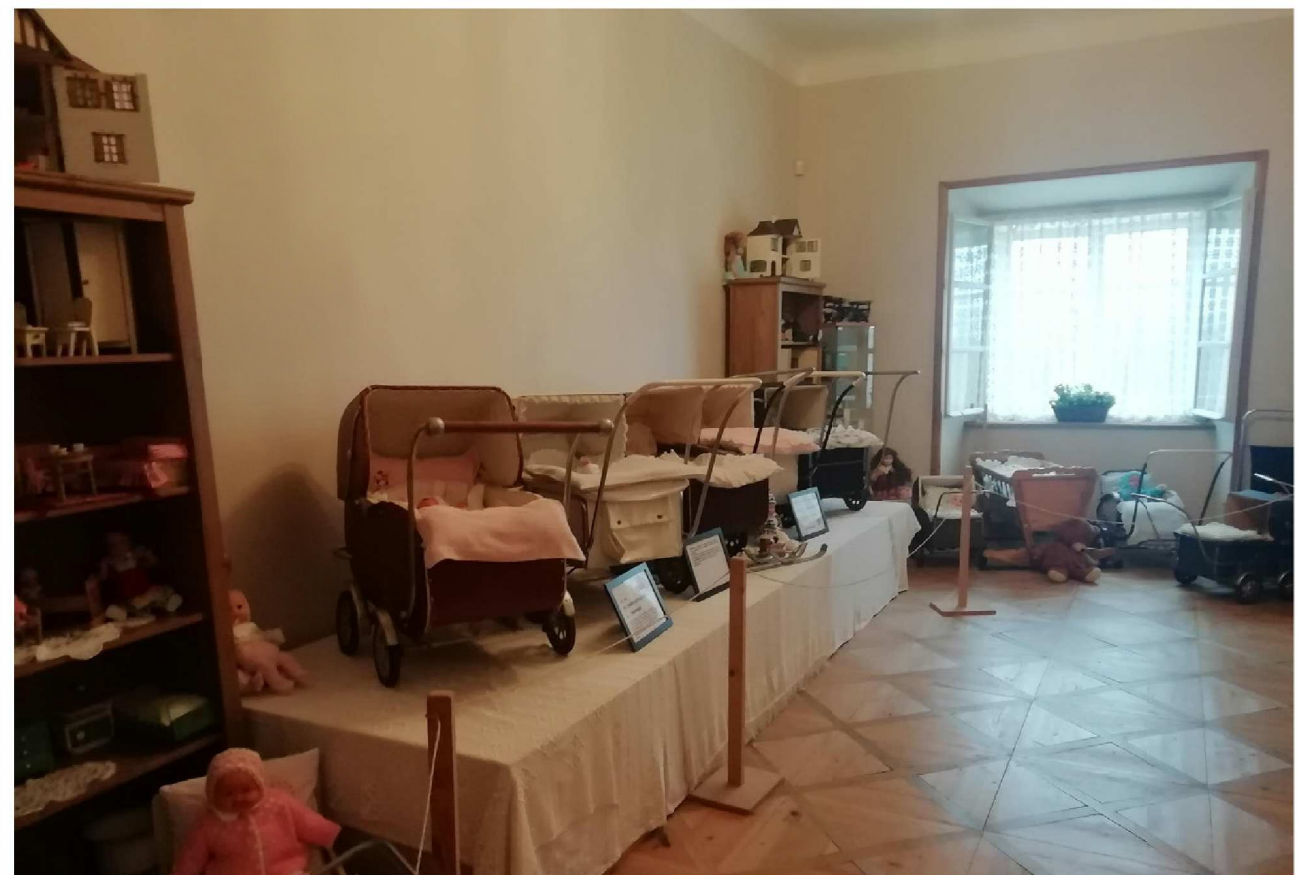
Stěna je edukativní platformou, která v sobě nese i většinu interaktivních prvků. Mimo stěnu lze pracovat se sokly, podstavci, které s ní mají shodný charakter.

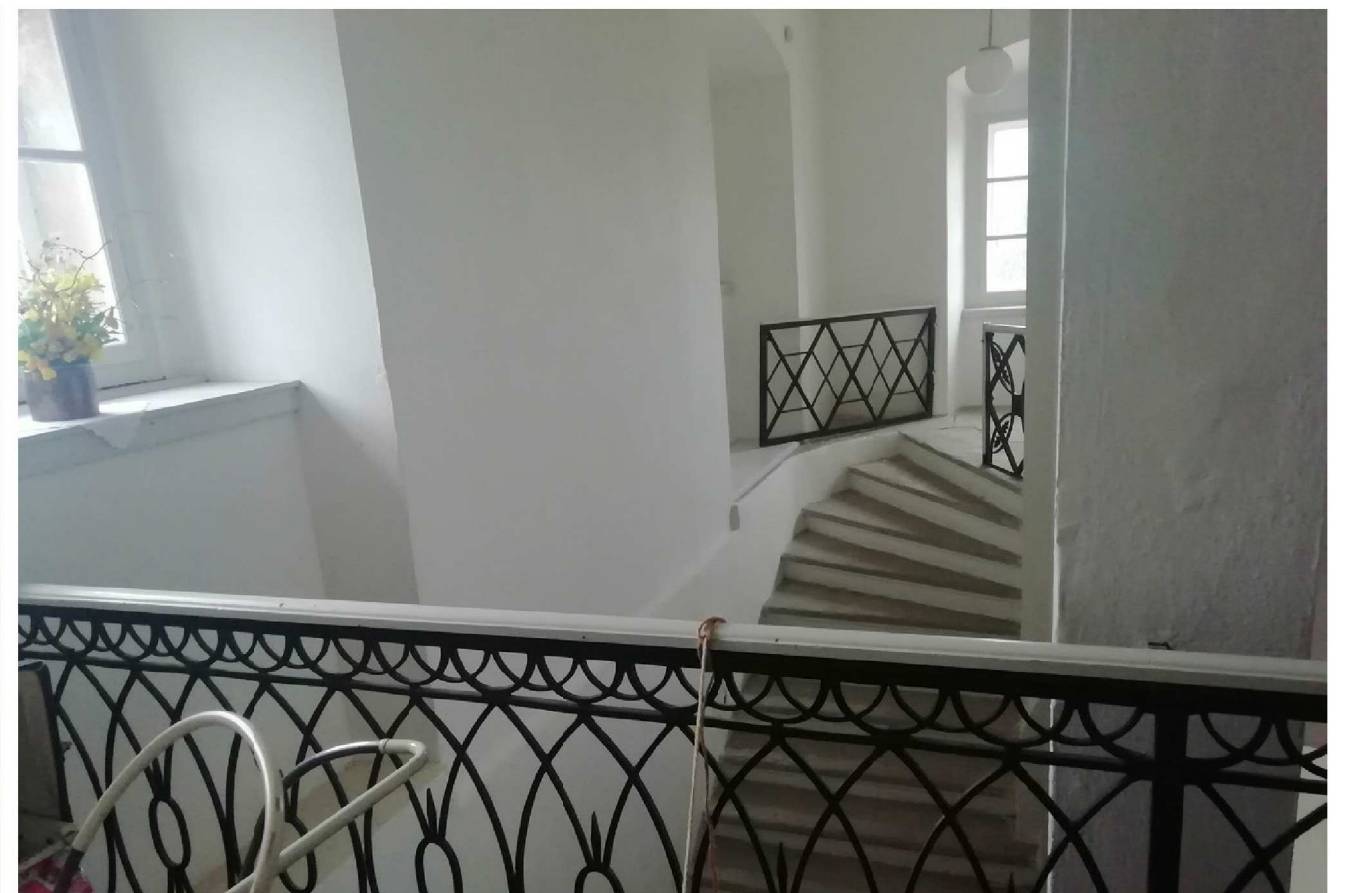
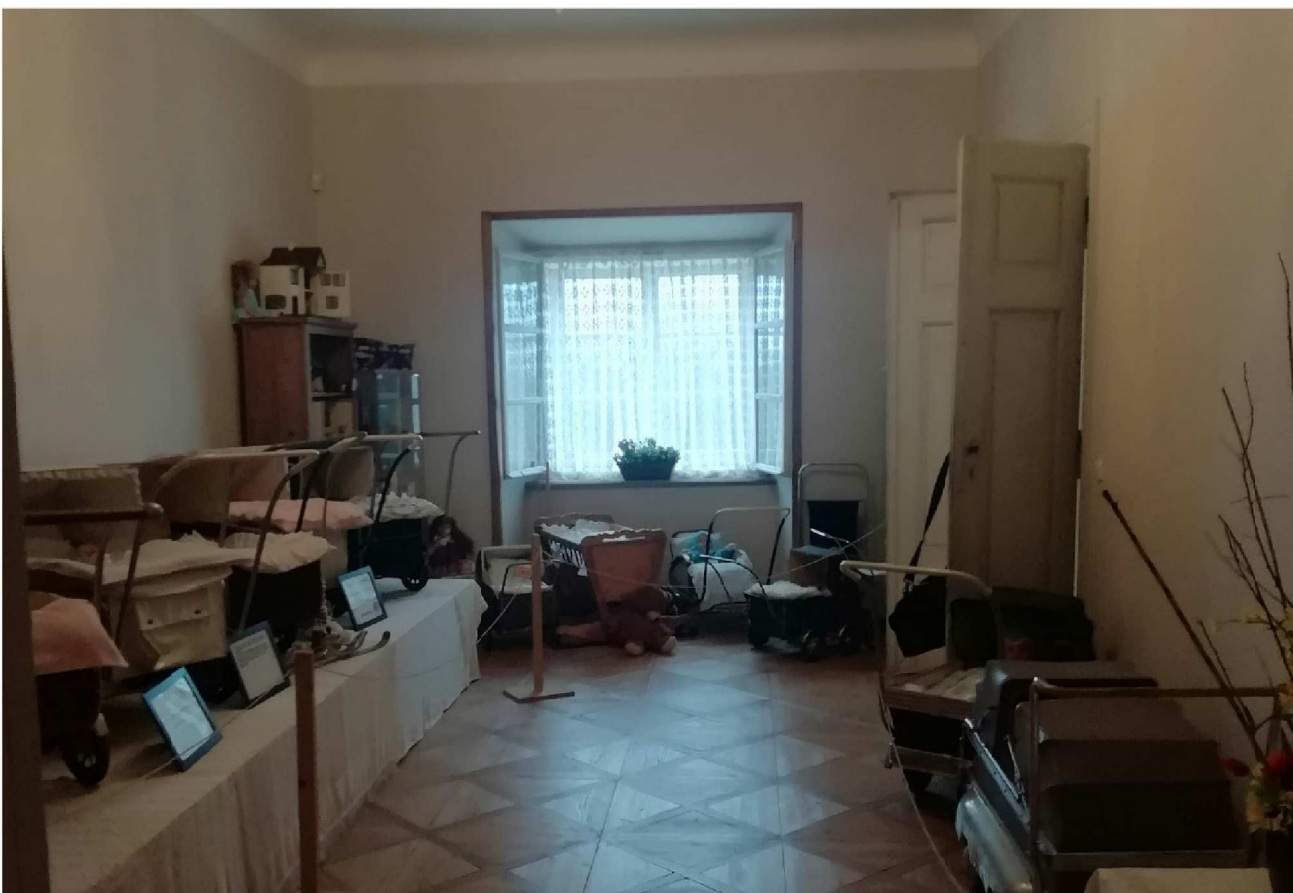
Výstavní stěna je složena z modulů, které fungují jako police a šuplata, případně jako plné boxy pro umístění textu, podsvícení apod.

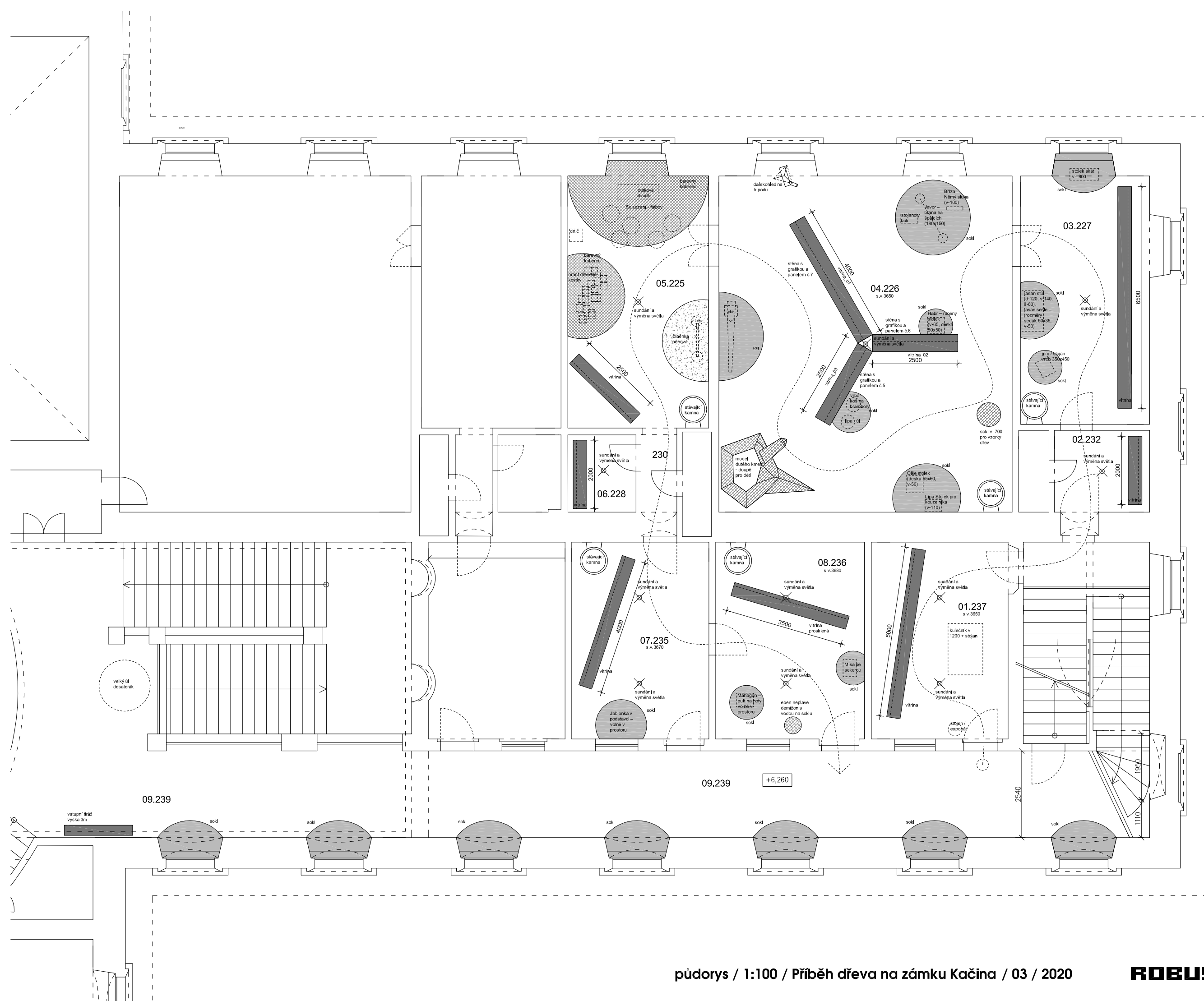
Expozice je navržena se třemi vrstvami informací - první je pro návštěvníka, který pouze prochází a prohlíží si jednotlivé předměty a texty. Druhou vrstvou jsou edukativní interaktivní analogové hry a příklady umístěné v boxech a šuplatach. Třetí linkou je hra "Najdi páchníka", kdy v každé místnosti je někde schováno tlačítko v podobě tohoto brouka ve skutečné velikosti. Po jeho objevení a zmáčknutí se spustí audio a návštěvník má šanci se od namluveného průvodce dozvědět další informace i náповědu vedoucí k vyluštění tajenky... Expozice je cílena na rodiny s dětmi a toto je způsob jak zabavit všechny věkové kategorie.

Materiálové řešení předpokládáme pro korpus LTD, abychom nezvyšovali výrobní cenu fundusu a získali prostor pro samotné interaktivní prvky. Barva tmavě šedá. Tento materiálový přístup se tak charakterově dostává co nejdále od skutečného dřeva umístěného v expozici pro větší kontrast. Příběh dřeva je tak psán samotnými exponáty, ne policemi a sokly, aby představené objekty dostali více prostoru.









1. Místnost 237.....13,45 m2
 Oblast: jehličnany (smrk, borovice, modřín)

2. Místnost 232.....3,2 m2
 Oblast: málo využívané jehličnany (tis, jalovec, cedr, tuje)

3. Místnost 227.....16,3 m2
 Oblast: listnáče - dřeviny s cévami kruhovitě uspořádanými (dub, jasan, jilm, akát)

4. Místnost 226.....83,5 m2
 Oblast: listnáče a) – tvrdé
 Oblast: listnáče b) – měkké

5. Místnost 225.....29,6 m2
 Oblast: Interaktivní místnost - hrací místnost

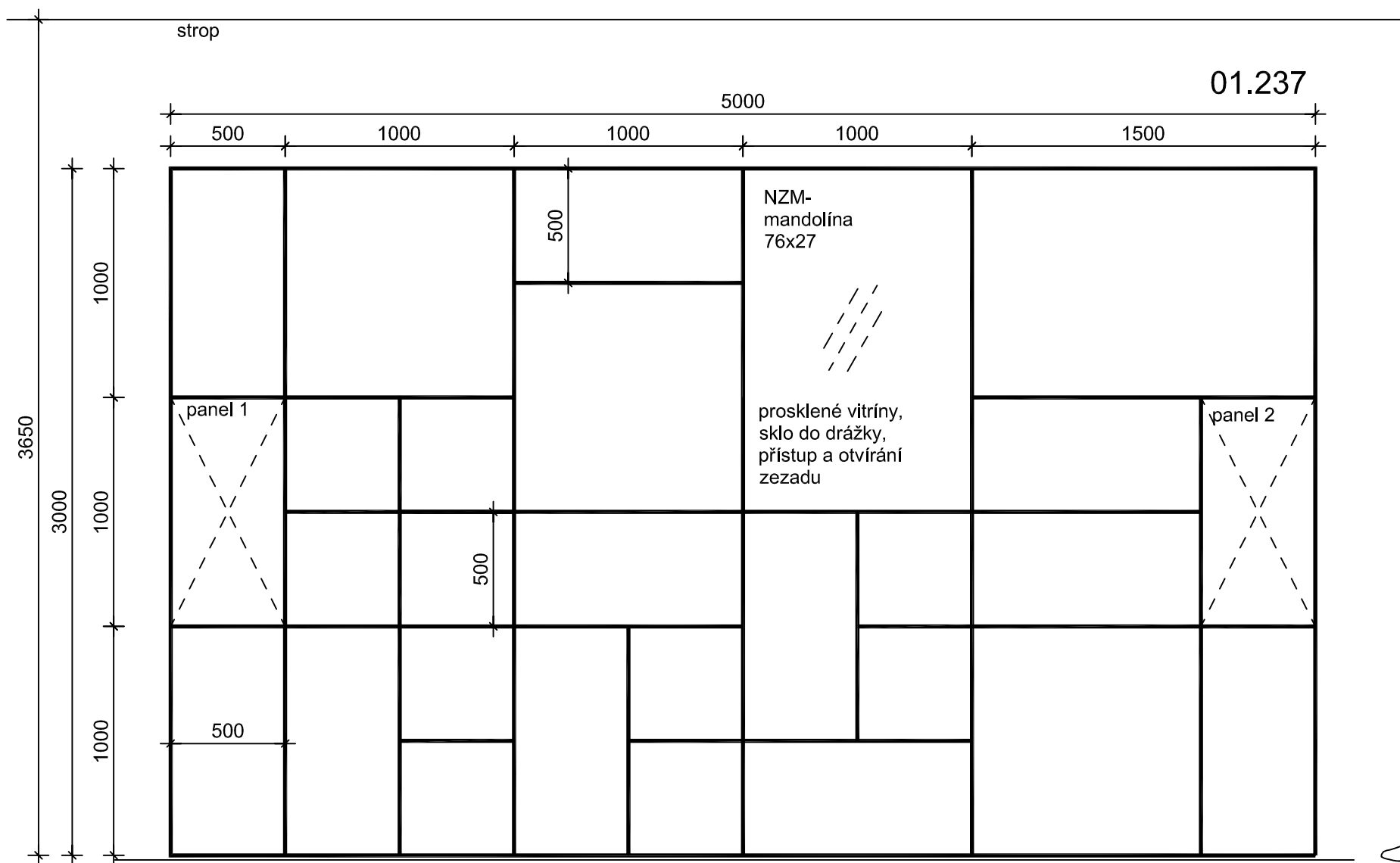
6. Místnost 228+230.....(3,3 m2 + 3,3 m2)
 Oblast: dřevo a jeho využití na zámku

7. Místnost 235.....22,7 m2
 Oblast: a) ovocné dřeviny
 Oblast: b) málo využívané listnaté stromky a keře

8. Místnost 236.....23 m2
 Oblast: a) Exotická dřeva (mahagon, gaboon, eben)
 Oblast: b) restaurování a ochrana dřeva

9. Chodba 239.....50 m2
 Umění dřeva

- vitríny
- sokly
- koberec
- pěnová žíněnka
- objekty



Oblast: jehličnany (smrk, borovice, modřín)
 Panel 1: Les jako zdroj příjmů Chotků
 Panel 2: Tajemství dřeva (hudba, vůně)

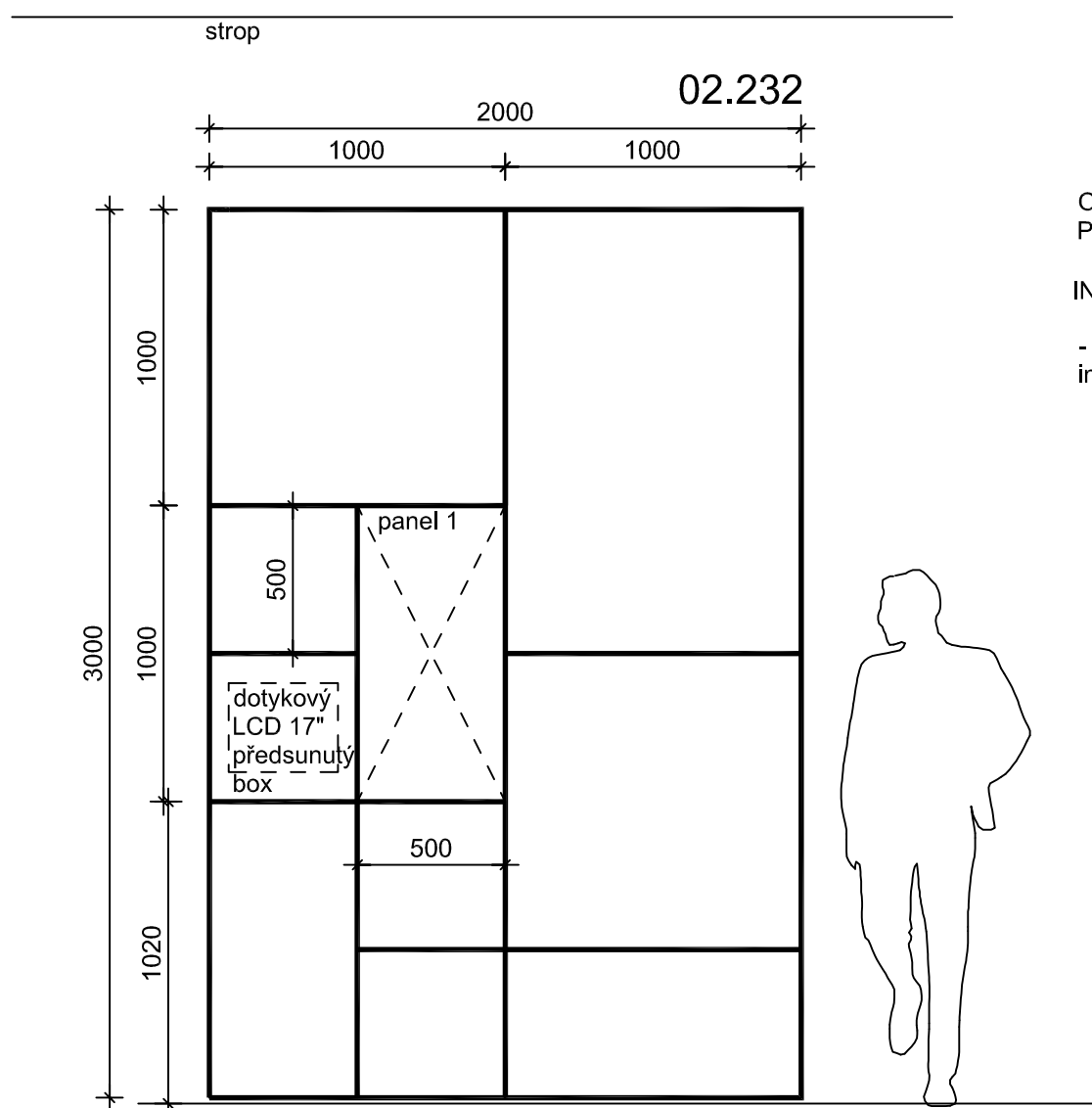
INTERAKTIVITY

- kulečnick v prostoru (exponát)
- lahvička / nádobka se samozavíračem s trochu terpentínu (k přivonění)
- smtková deska nebo úderová ladička s rezonátorem a paličkou

ladička s rezonátorem / palička připevněná na lanko



- vitrína - LTD 18 mm tmavě šedá (barva dle grafika), hrana ABS 0,5mm
- hloubka polic 300 mm
- záda vitríny vyztužena laťovou konstrukcí a bodově chycena ke stěně proti vyvrácení
- police pro grafické panely budou mít jinou hloubku police 150 mm
- všechny police mají v horní části zafrézovaný
- Led-diodový v pásek v chladicí liště s difuzorem odsazený 50 mm od čelního okraje

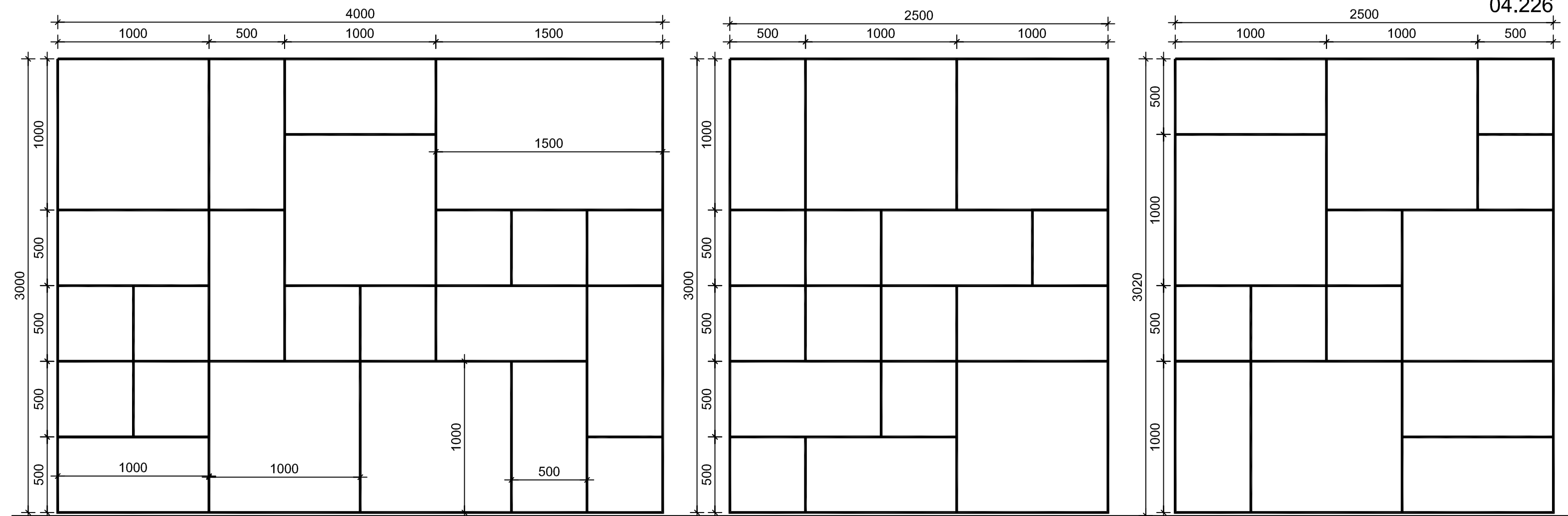


Oblast: málo využívané jehličnany (tis, jalovec, cedr, tuje)
 Panel 3: Vlastnosti dřeva + Málo využívané jehličnany

INTERAKTIVITY

- dotykový počítač s hrou - obrázková hra jak z ingrediencí namíchat gin nebo jiný recept (pro jalovec)

- vitrína - LTD 18 mm tmavě šedá (barva dle grafika), hrana ABS 0,5mm
- hloubka polic 300 mm
- záda vitríny vyztužena laťovou konstrukcí a bodově chycena ke stěně proti vyvrácení
- police pro grafické panely budou mít jinou hloubku police 150 mm
- všechny police mají v horní části zafrézovaný
- Led-diodový v pásek v chladicí liště s difuzorem odsazený 50 mm od čelního okraje



vitrína 01 z místnosti 04.226

vitrína 02 z místnosti 04.226

vitrína 03 z místnosti 04.226

- vitrína - LTD 18 mm tmavě šedá (barva dle grafika), hrana ABS 0,5mm
- hloubka polic 300 mm
- záda vitríny vyztužena laťovou konstrukcí a bodově chycena ke stěně proti vyvrácení
- police pro grafické panely budou mít jinou hloubku police 150 mm
- všechny police mají v horní části zafrézovaný
- Led-diodový v pásek v chladicí liště s difuzorem odsazený 50 mm od čelního okraje

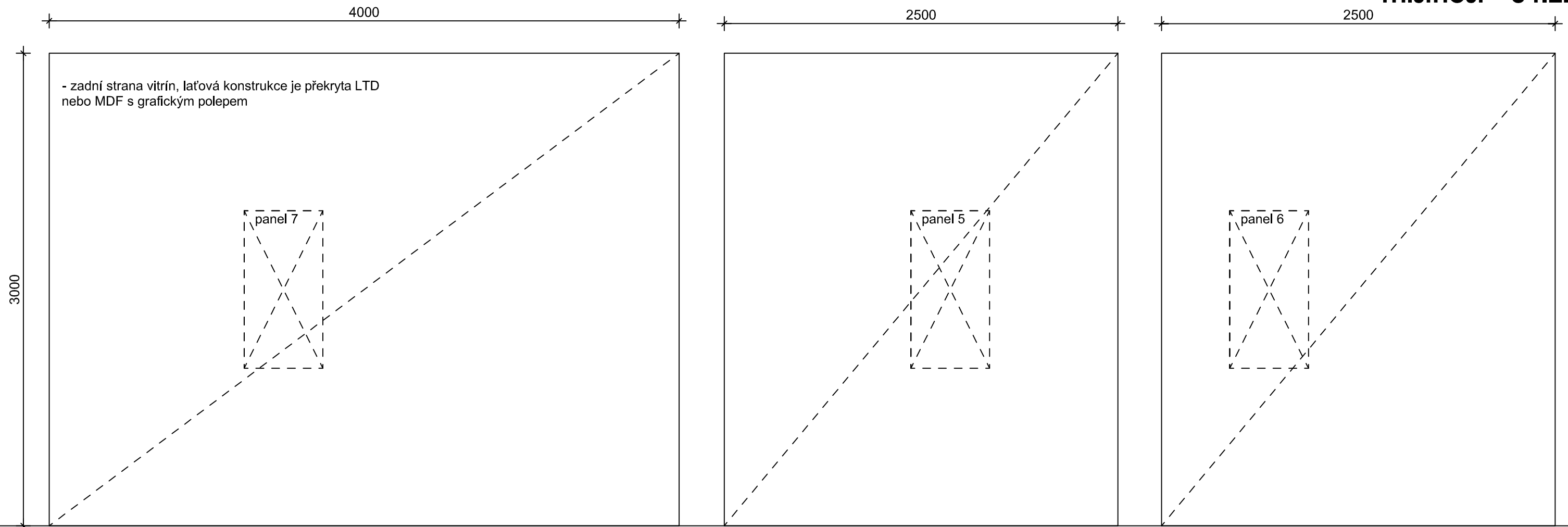
- zadní strana vitrín kde je laťová konstrukce je překryta LTD s grafickým polepem
- hloubka bloku se zadní podpůrnou konstrukcí vitrín je 500 mm a může být i hlubší vzhledem ke stabilitě konstrukce

Oblast: listnáče a) – tvrdé
 Panel 5: Park a vzácné druhy hmyzu vázané na dřevo
 Panel 6: Lesák rumělkový a páchník hnědý
 Rozšiřující popiska: Dřeviny tvrdé

Oblast: listnáče b) – měkké
 Panel 7: Síla stromů
 Rozšířená popiska: Dřeviny měkké

INTERAKTIVITY

- model dutého kmene jako průlezka
- dalekohled v okně do zahrady



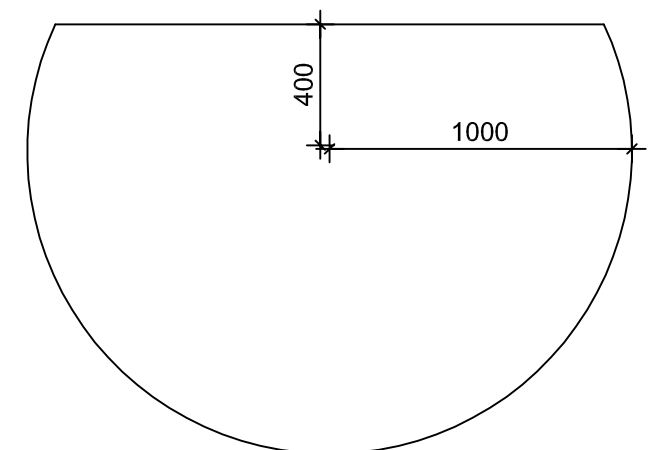
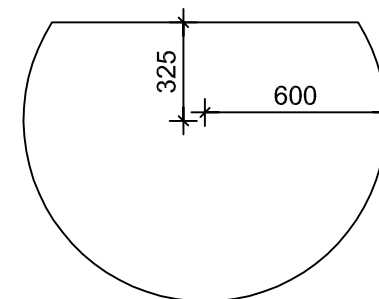
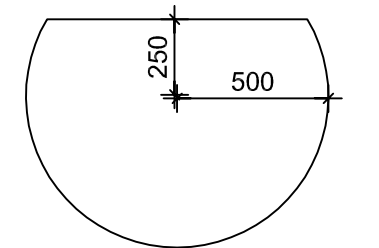
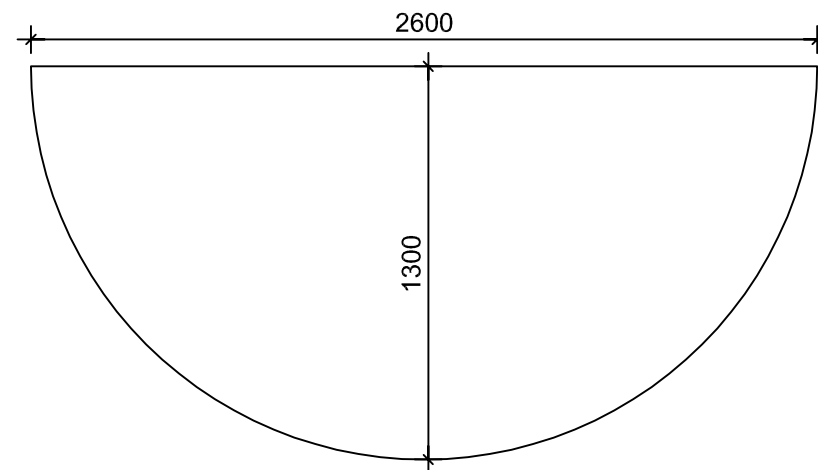
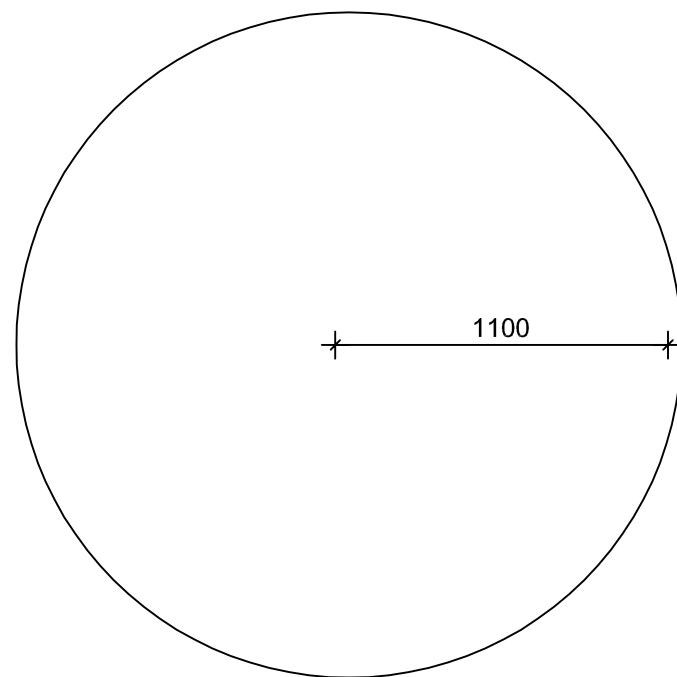
- zadní strana vitrín, laťová konstrukce je překryta LTD nebo MDF s grafickým polepem

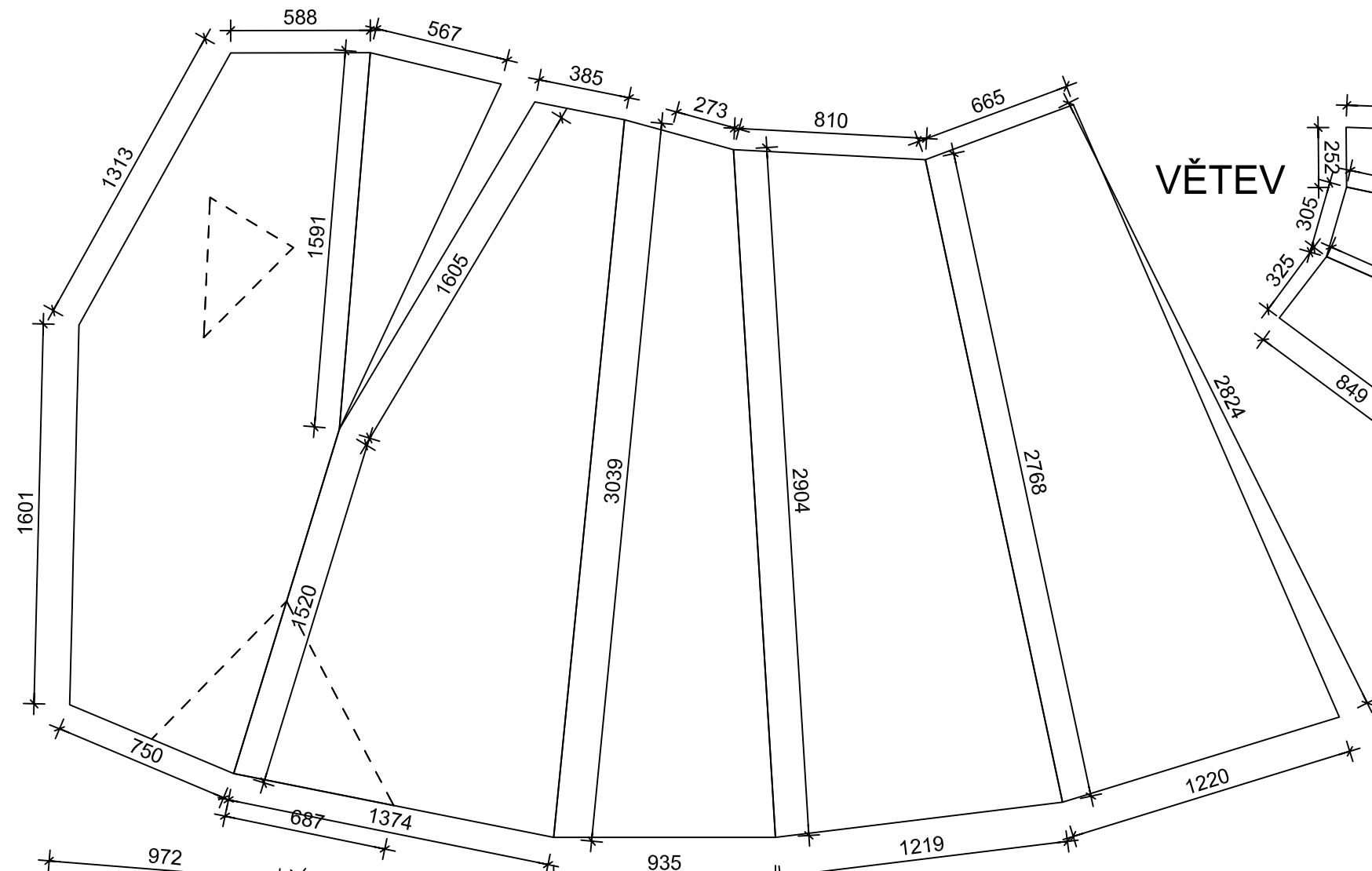
vitrína 01 zadní strana z místnosti 04.226

vitrína 02 zadní strana z místnosti 04.226

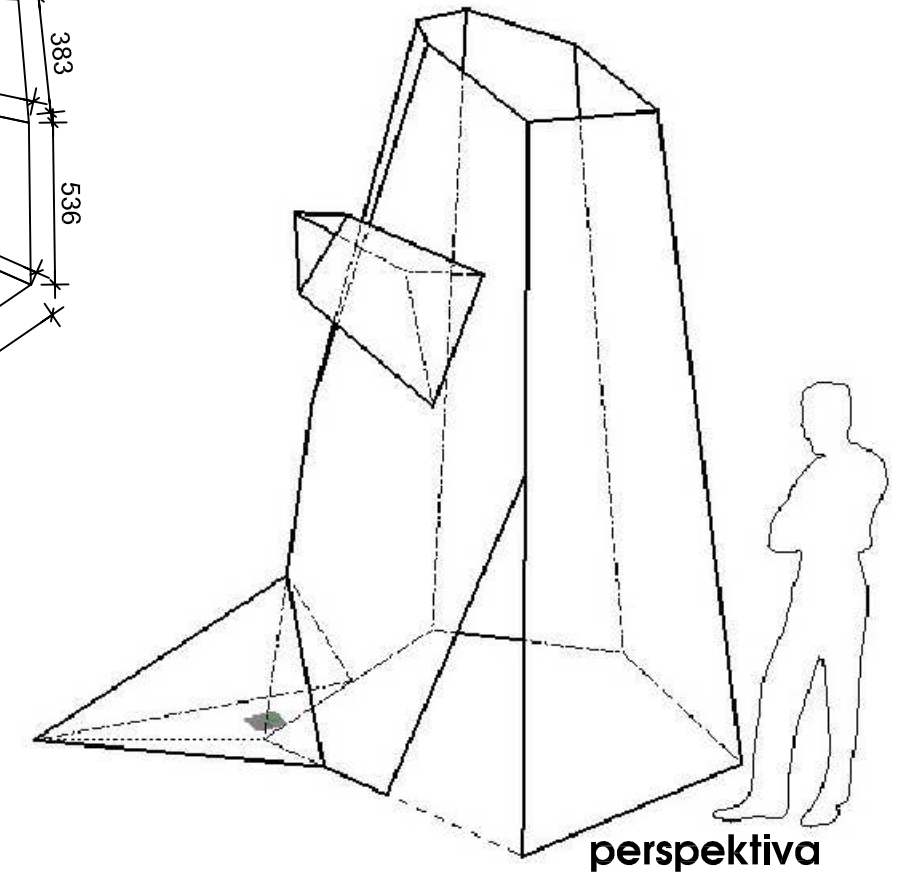
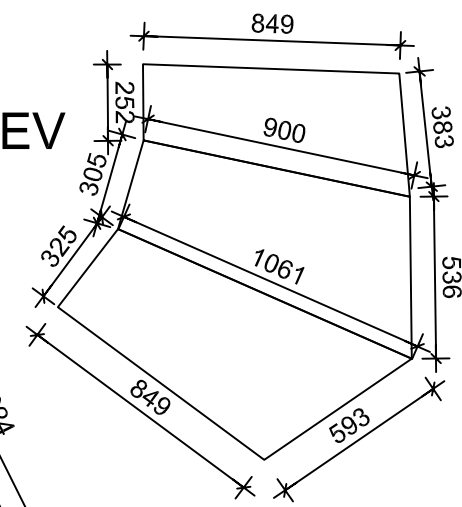
vitrína 03 zadní strana z místnosti 04.226

SOKLY - LTD barva bílá / 18 mm s ABS hranou 0,5 mm - podložené laťovou konstrukcí



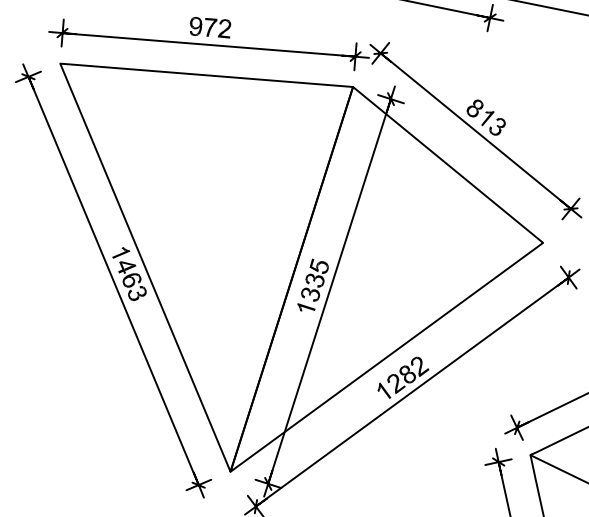


VĚTEV

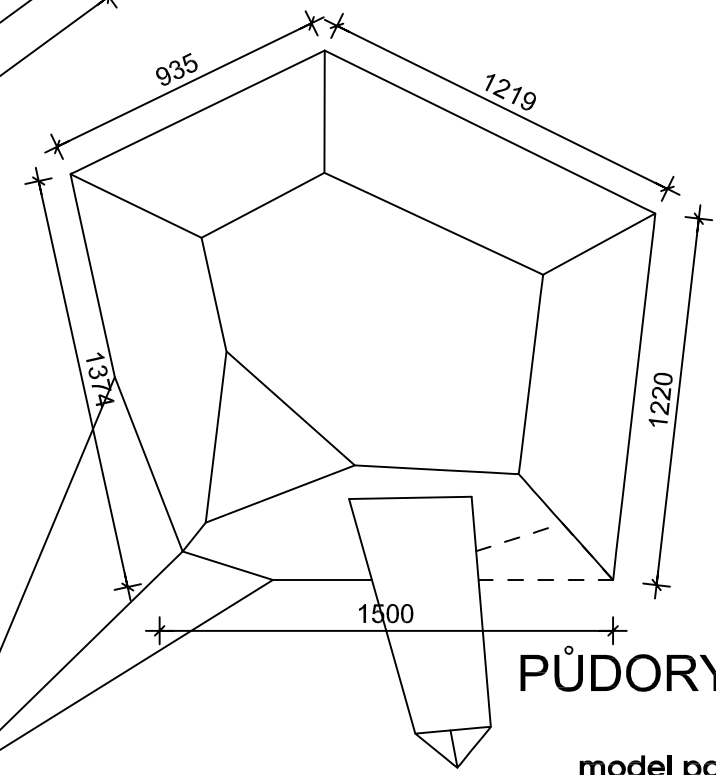


perspektiva

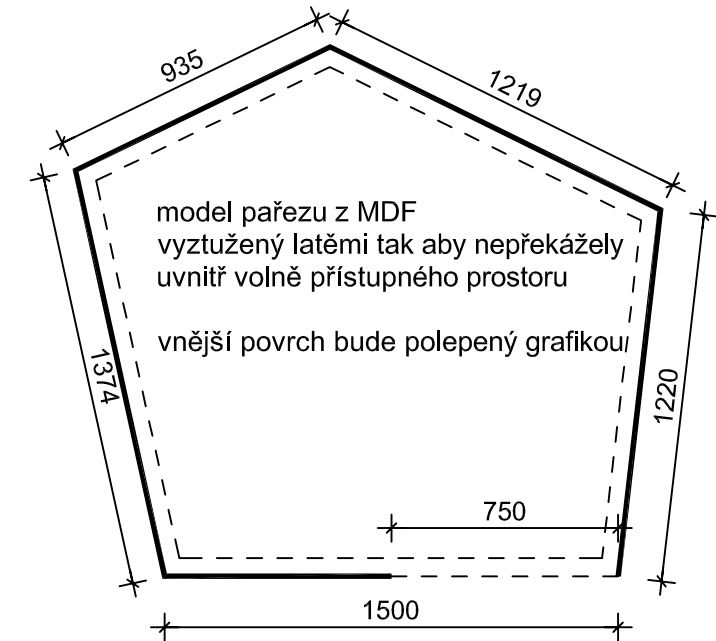
KOŘEN



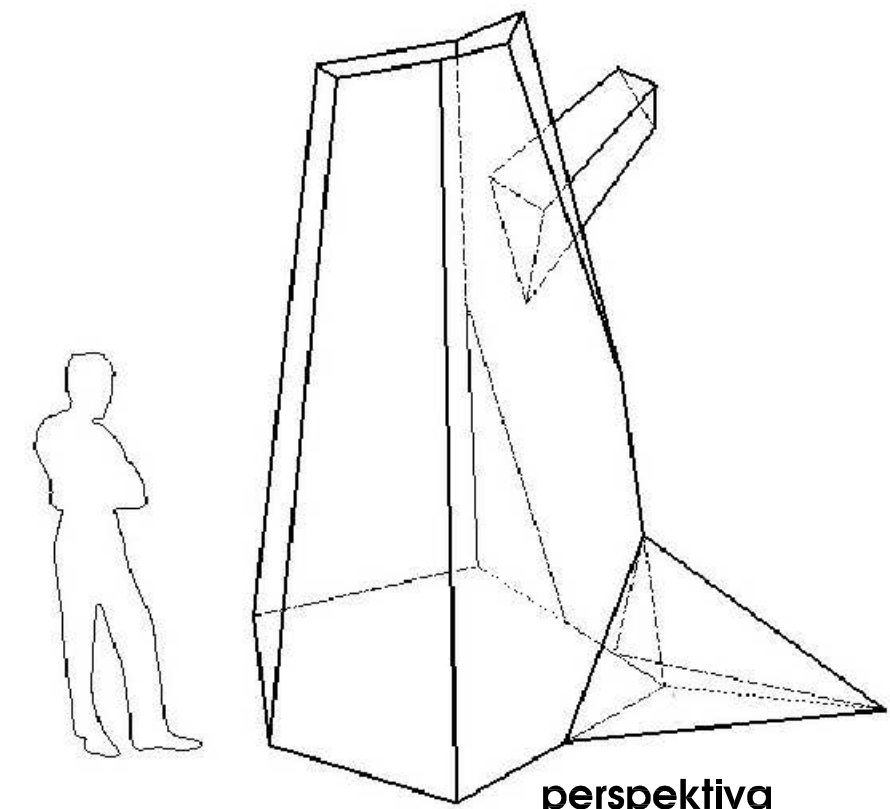
ROZVINUTÝ PLÁŠŤ



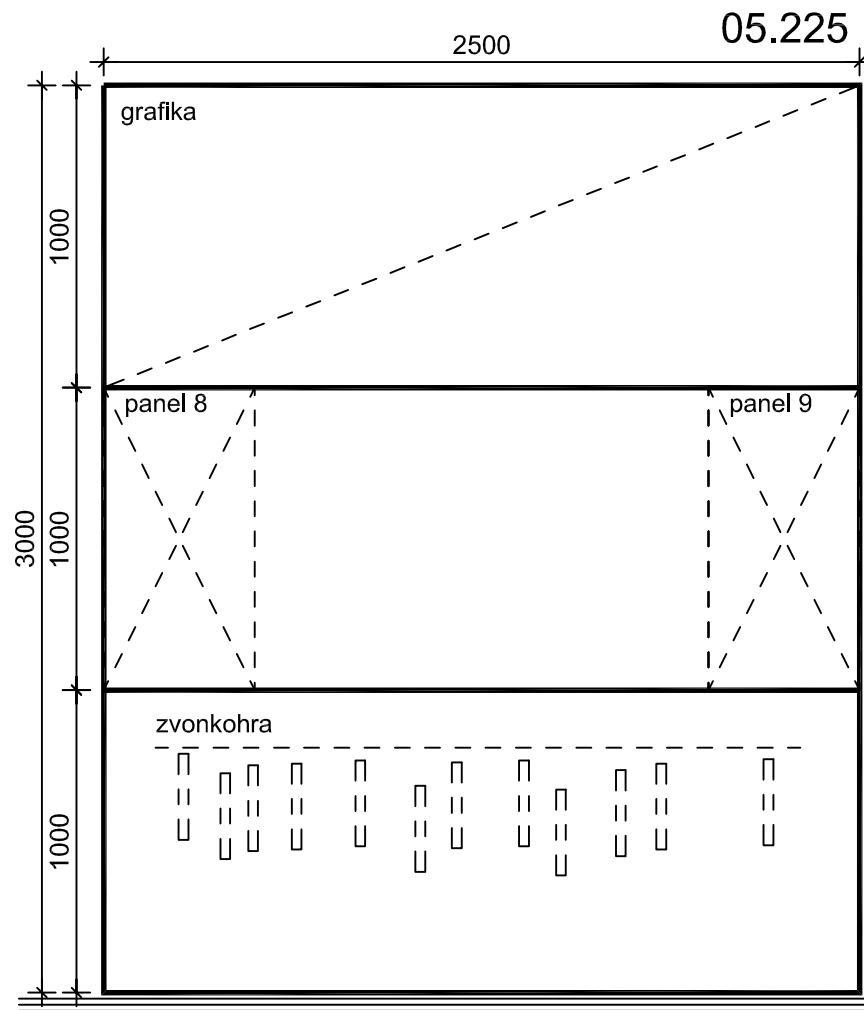
PŮDORYS



PŮDORYS TVARU



perspektiva



- vitrína - LTD 18 mm tmavě šedá (barva dle grafika), hrana ABS 0,5mm
- hloubka polic 300 mm
- záda vitríny vyztužena laťovou konstrukcí a bodově chycena ke stěně proti vyvrácení
- police pro grafické panely budou mít jinou hloubku police 150 mm
- všechny police mají v horní části zafrézovaný
- LED-diodový v pásek v chladicí liště s difuzorem odsazený 50 mm od čelního okraje

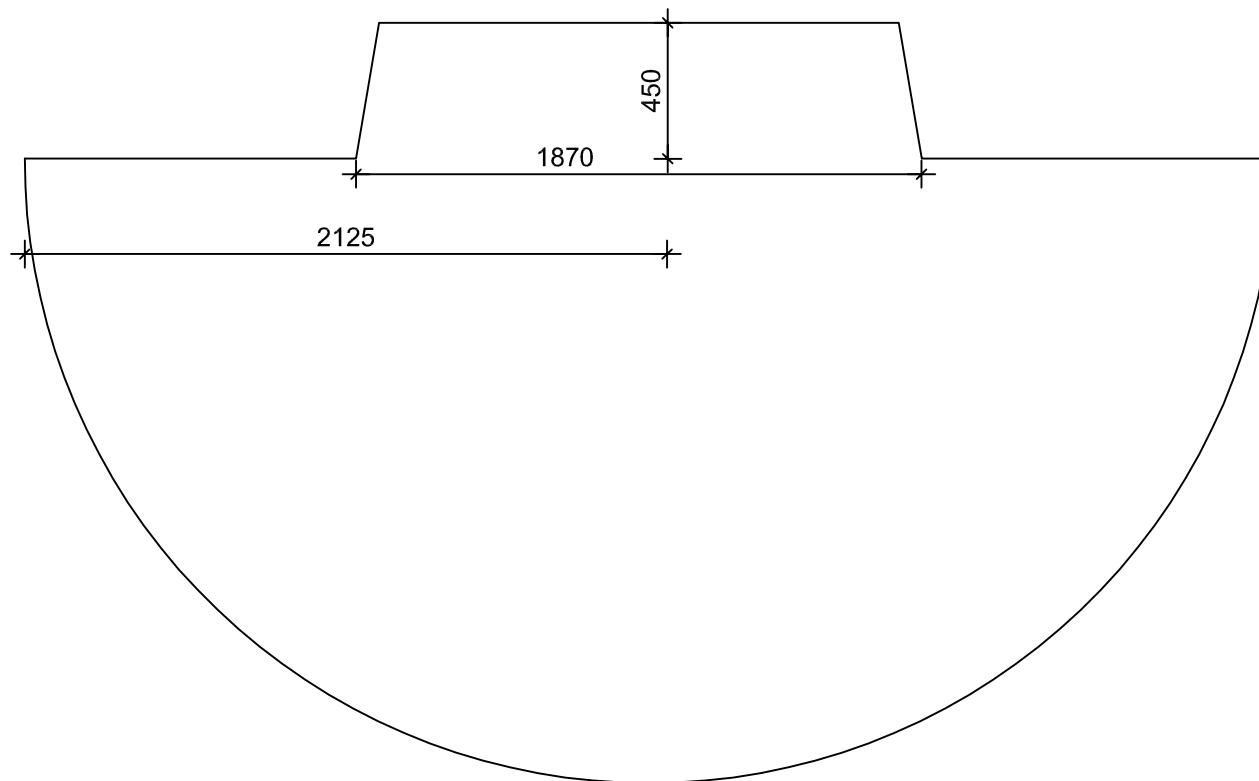
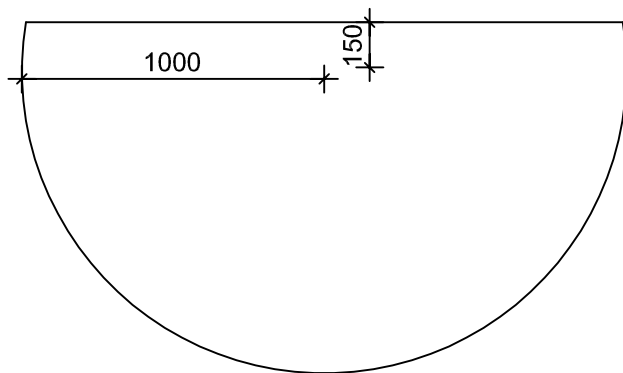
Oblast: Interaktivní místnost - hrací místnost
 Panel 8: Zajímavosti z muzea
 Panel 9: Kačinský park

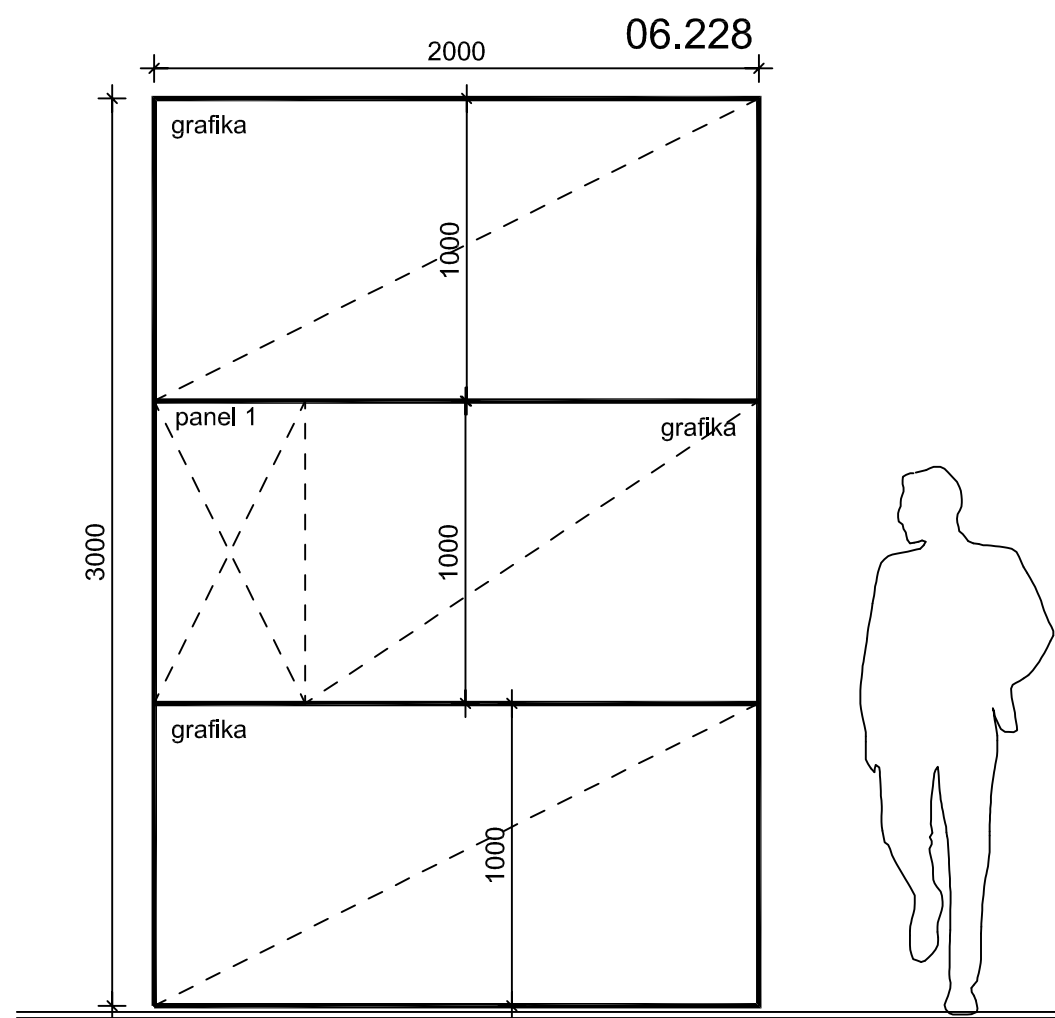
INTERAKTIVITY

- hrací dřevěné kostky (stavba zámku Kačina) – zadaná výroba
- drtič (exponát)
- loutkové divadlo (zadaná výroba)



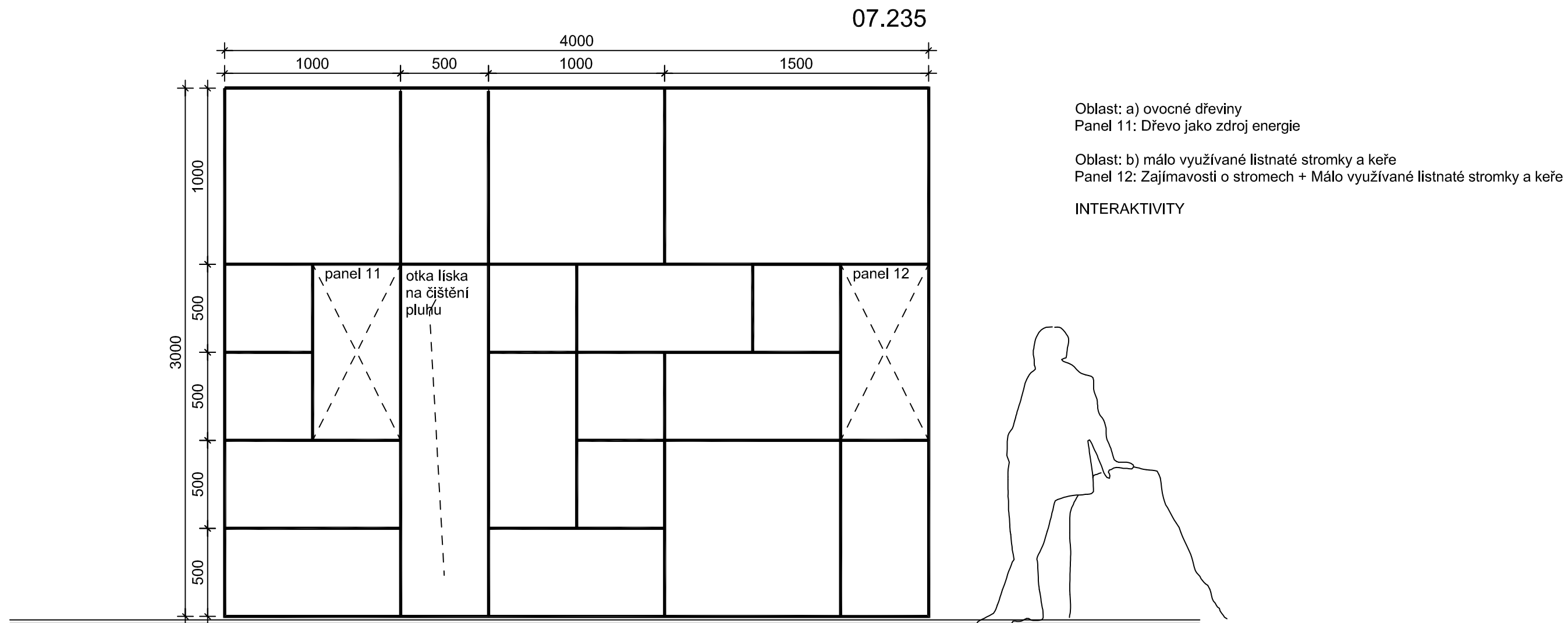
Zátěžové koberce (barvy dle grafika)



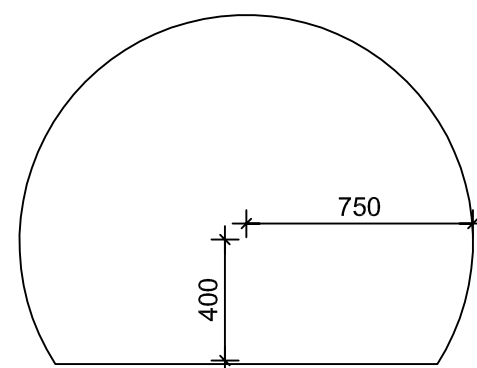


Oblast: dřevo a jeho využití na zámku
 Panel 10: Dřevo a jeho využití na zámku Kačina

- vitrína - LTD 18 mm tmavě šedá (barva dle grafika), hrana ABS 0,5mm
- hloubka polic 300 mm
- záda vitríny vyztužena laťovou konstrukcí a bodově chycena ke stěně proti vyvrácení
- police pro grafické panely budou mít jinou hloubku police 150 mm
- všechny police mají v horní části zafrézovaný
- Led-diodový v pásek v chladicí liště s difuzorem odsazený 50 mm od čelního okraje



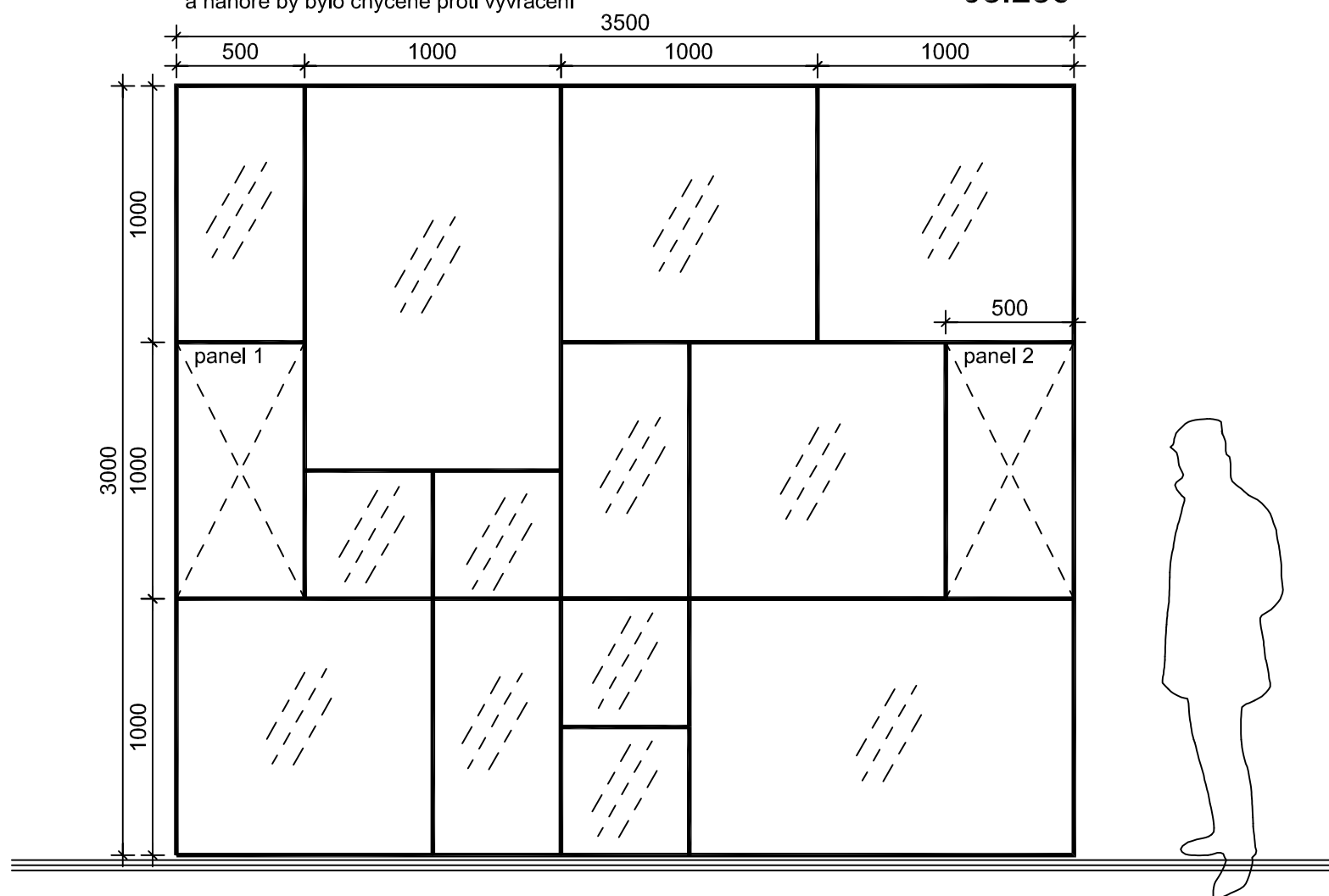
- vitrína - LTD 18 mm tmavě šedá (barva dle grafika), hrana ABS 0,5mm
- hloubka polic 300 mm
- záda vitríny vyztužena laťovou konstrukcí a bodově chycena ke stěně proti vyvrácení
- police pro grafické panely budou mít jinou hloubku police 150 mm
- všechny police mají v horní části zafrézovaný
- LED-diodový v pásek v chladicí liště s difuzorem odsazený 50 mm od čelního okraje



SOKLY - LTD 18 mm / barva bílá s ABS hranou 0,5 mm - podložené laťovou konstrukcí

- sklo kalené 6-8 mm
- prosklené vitríny, sklo do drážky a přístup a otvírání zezadu
- nebo sklo které by se nasazovalo zepředu do drážky a nahoře by bylo chycené proti vyvrácení

08.236



Oblast: a) Exotická dřeva (mahagon, gaboon, eben)

Panel 13: Exotická dřeva

Oblast: b) restaurování a ochrana dřeva

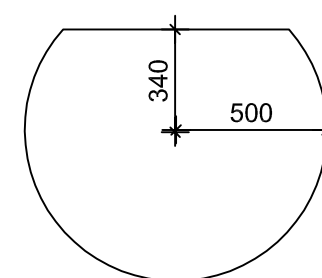
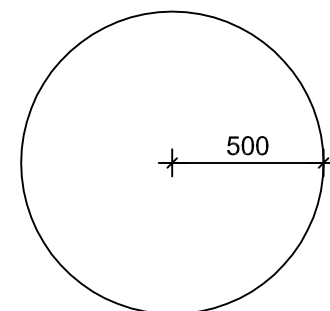
Panel 14: Restaurování a ochrana dřeva (péče o předměty ve sbírkách NZM)

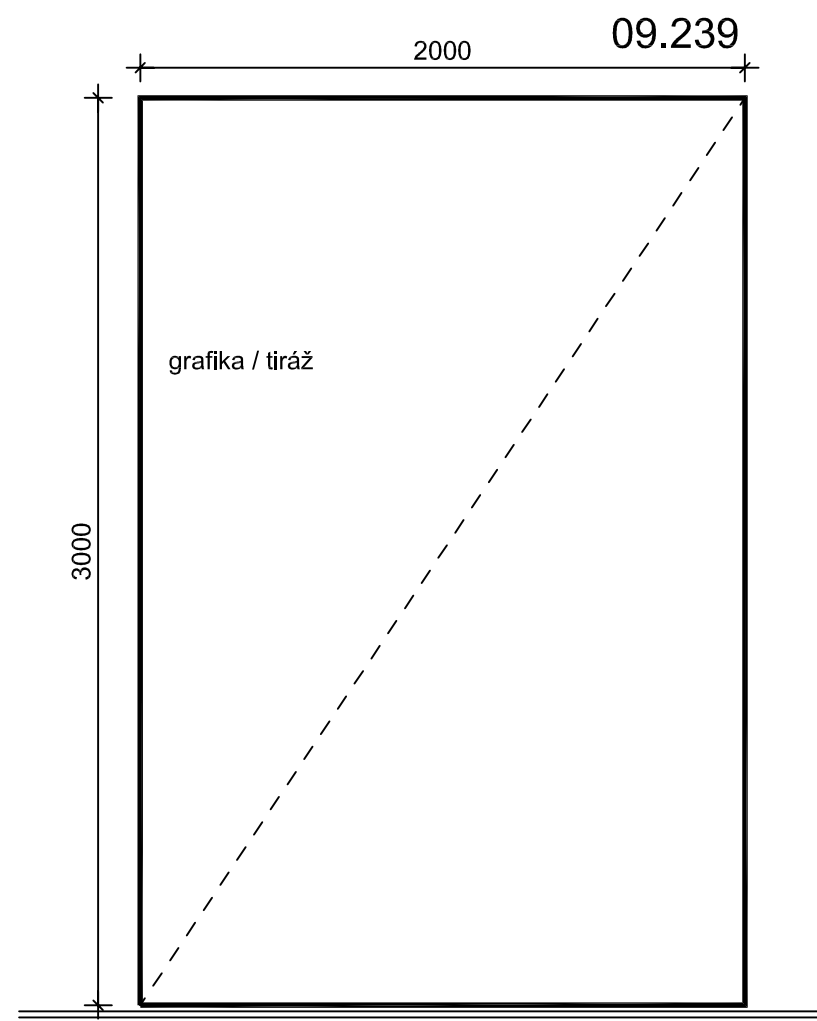
INTERAKTIVITY

válec s vodou - ukázka že eben neplave

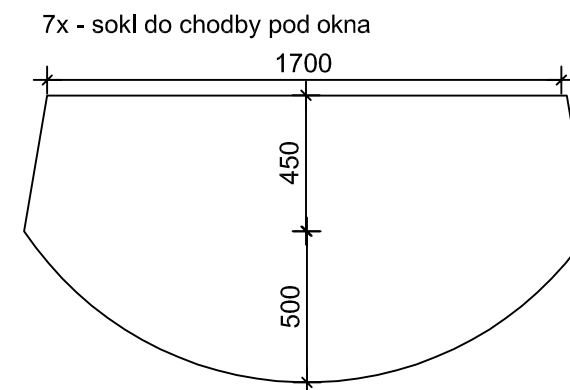
- vitrina - LTD 18 mm tmavě šedá (barva dle grafika), hrana ABS 0,5mm
- hloubka polic 300 mm
- záda vitríny vyztužena laťovou konstrukcí a bodově chycena ke stěně proti vyvrácení
- police pro grafické panely budou mít jinou hloubku police 150 mm
- všechny police mají v horní části zafrézovaný
- LED-diodový v pásek v chladicí liště s difuzorem odsazený 50 mm od čelního okraje

SOKLY - LTD 18 mm / barva bílá s ABS hranou 0,5 mm - podložené laťovou konstrukcí



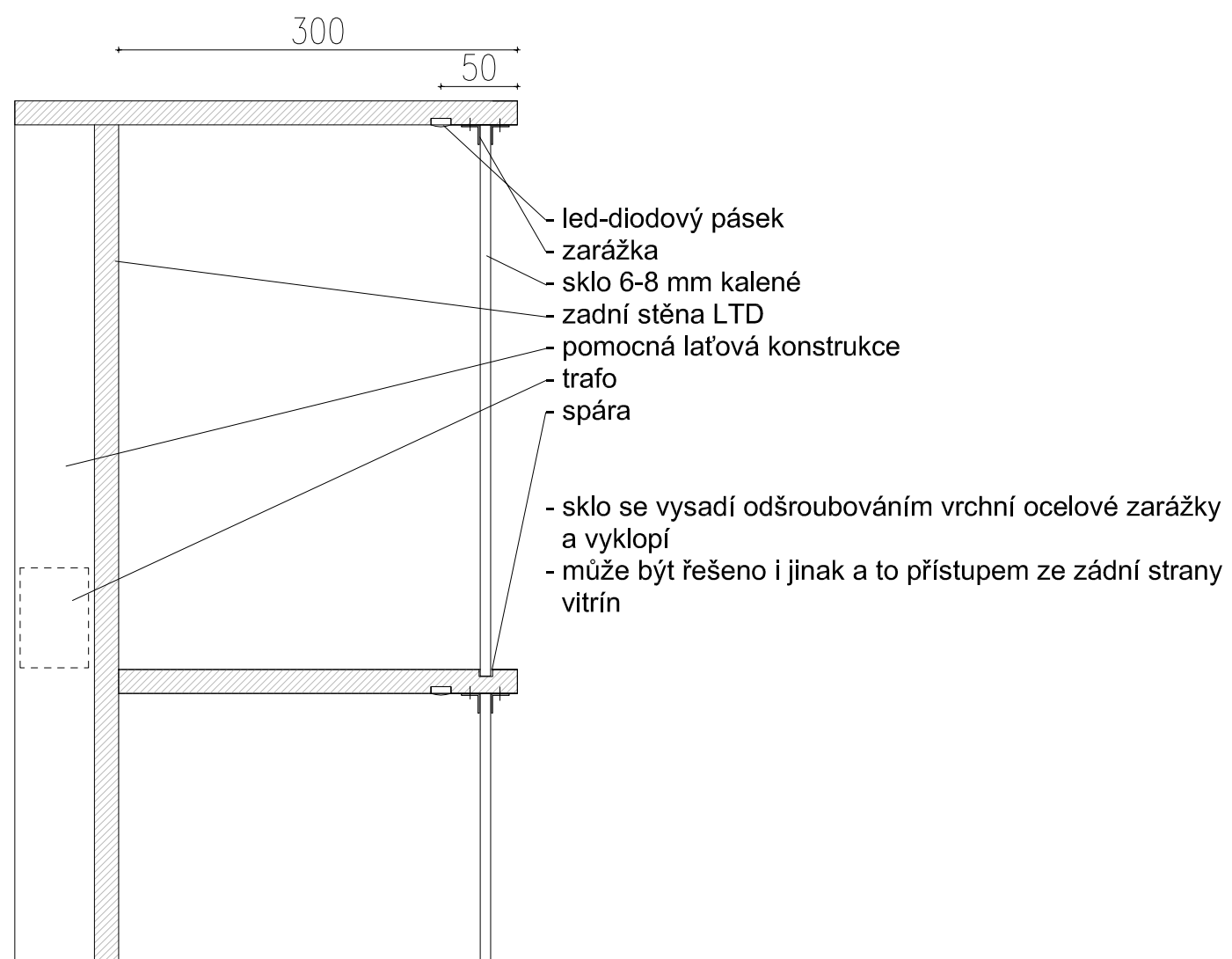


- vitrina - LTD 18 mm bílá (barva dle grafika), hrana ABS 0,5mm
- hloubka 300 mm
- záda vitríny vyztužena laťovou konstrukcí a bodově chycena ke stěně proti vyvrácení
- Led-diodový v pásek okolo celého panelu v chladicí liště s difuzorem odsazený 50 mm od čelního okraje

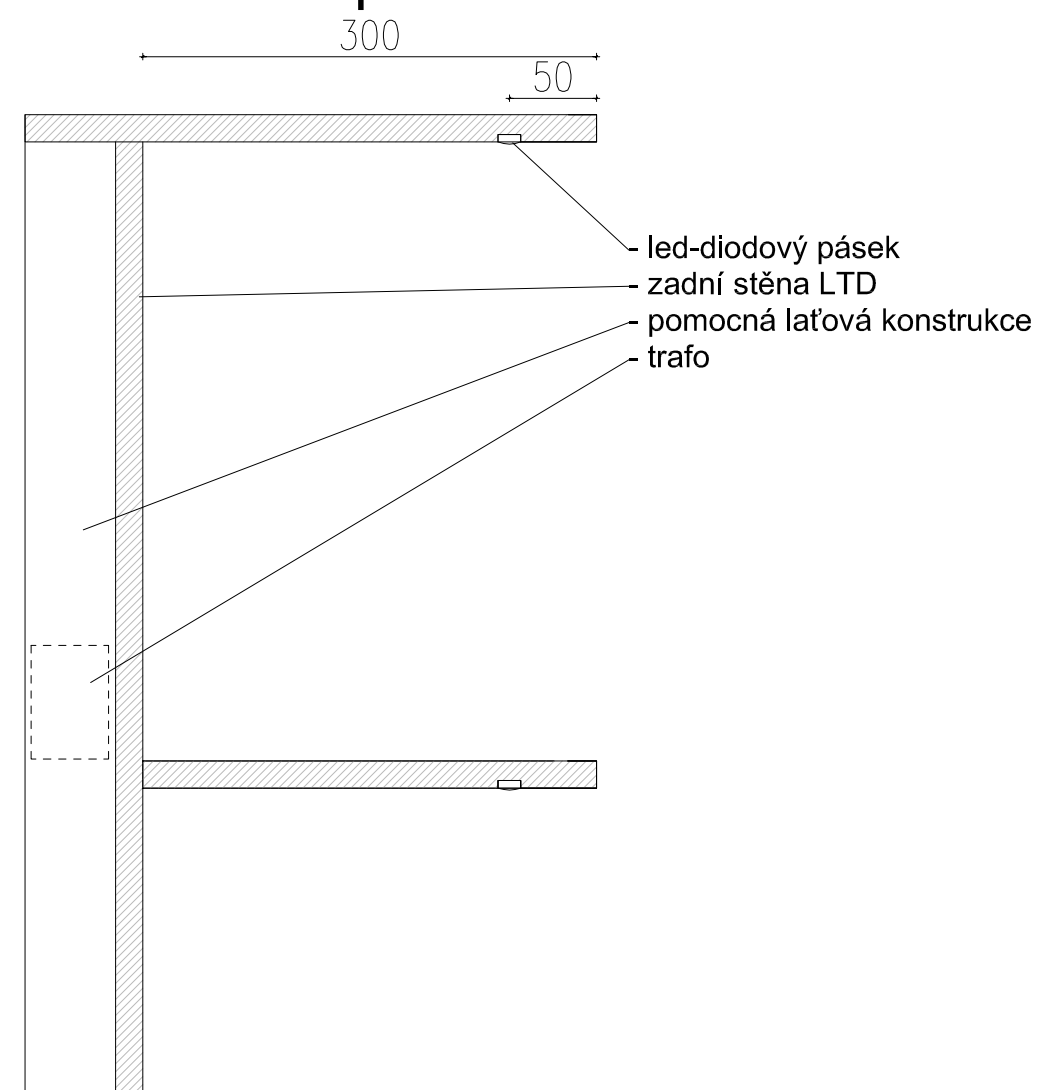


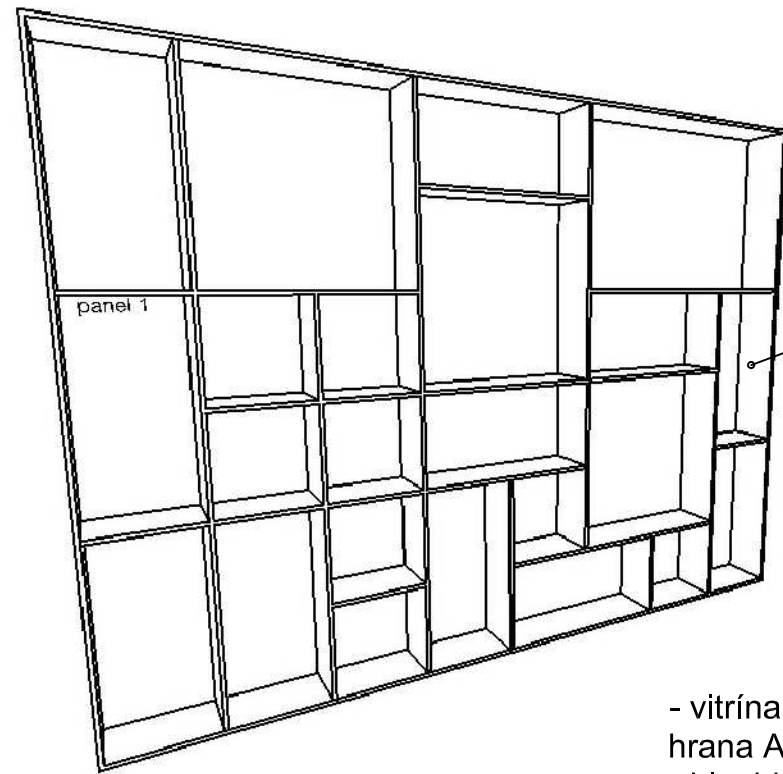
SOKLY - LTD 18 mm / barva bílá s ABS hranou 0,5 mm - podložené laťovou konstrukcí

vitřina prosklená

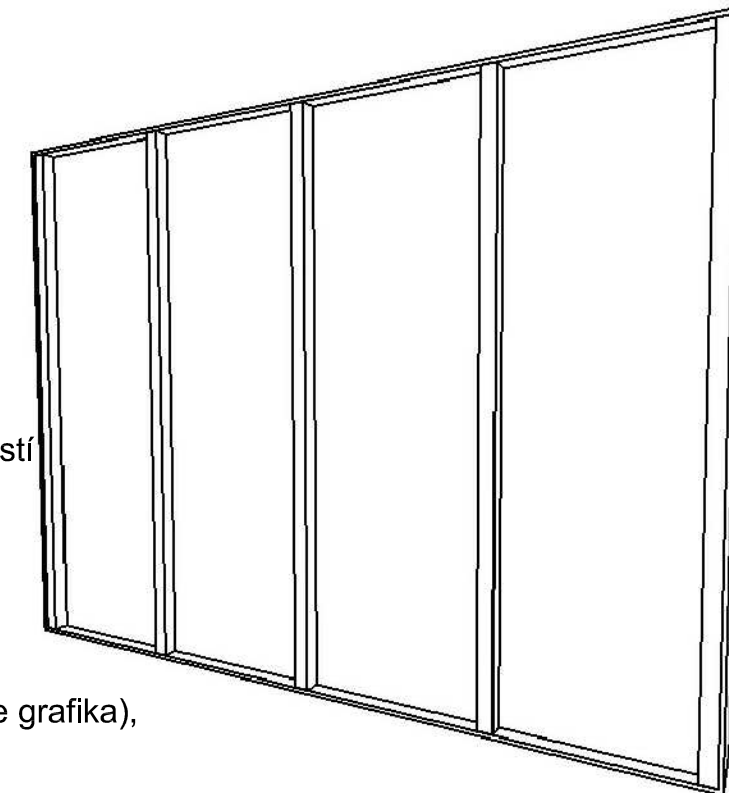


vitřina policová



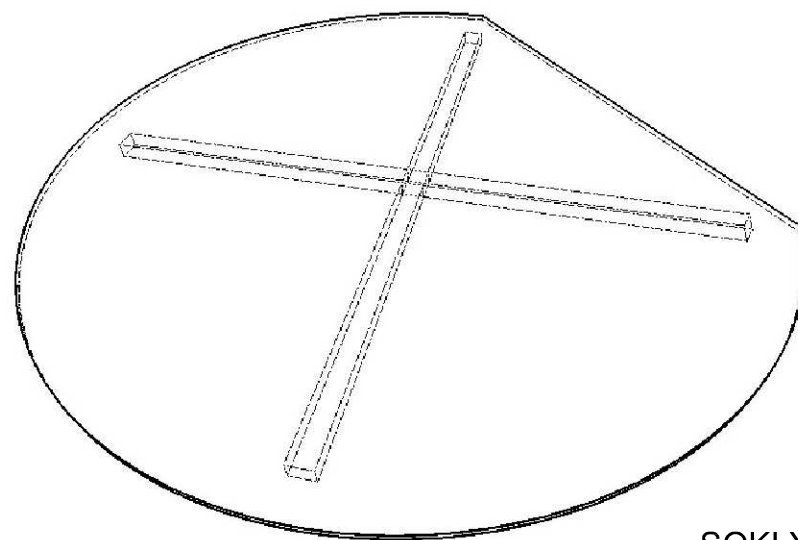


přední pohled na vitrínu



zadní pohled na vitrínu

- vitrína - LTD 18 mm tmavě šedá (barva dle grafika), hrana ABS 0,5mm
- hloubka polic 300 mm
- záda vitríny vyztužena laťovou konstrukcí a bodově chycena ke stěně proti vyvrácení
- police pro grafické panely budou mít jinou hloubku police 150 mm
- všechny police mají v horní části zafrézovaný Led-diodový v pásek v chladicí liště s difuzorem odsazený 50 mm od čelního okraje



SOKLY - LTD 18 mm s ABS hranou 0,5 mm - podložené laťovou konstrukcí

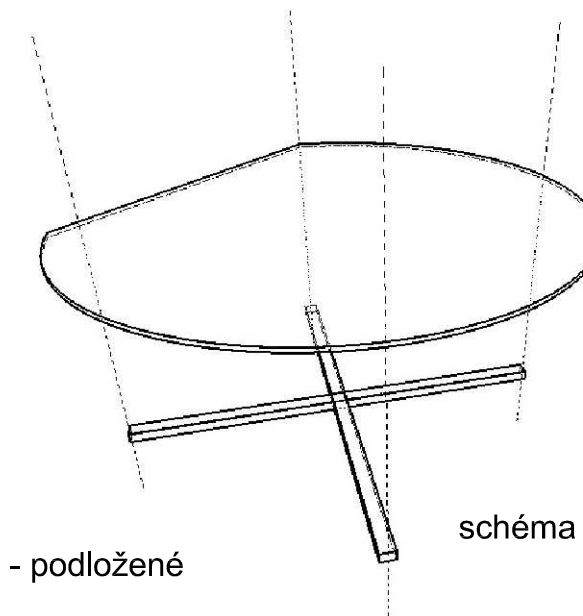
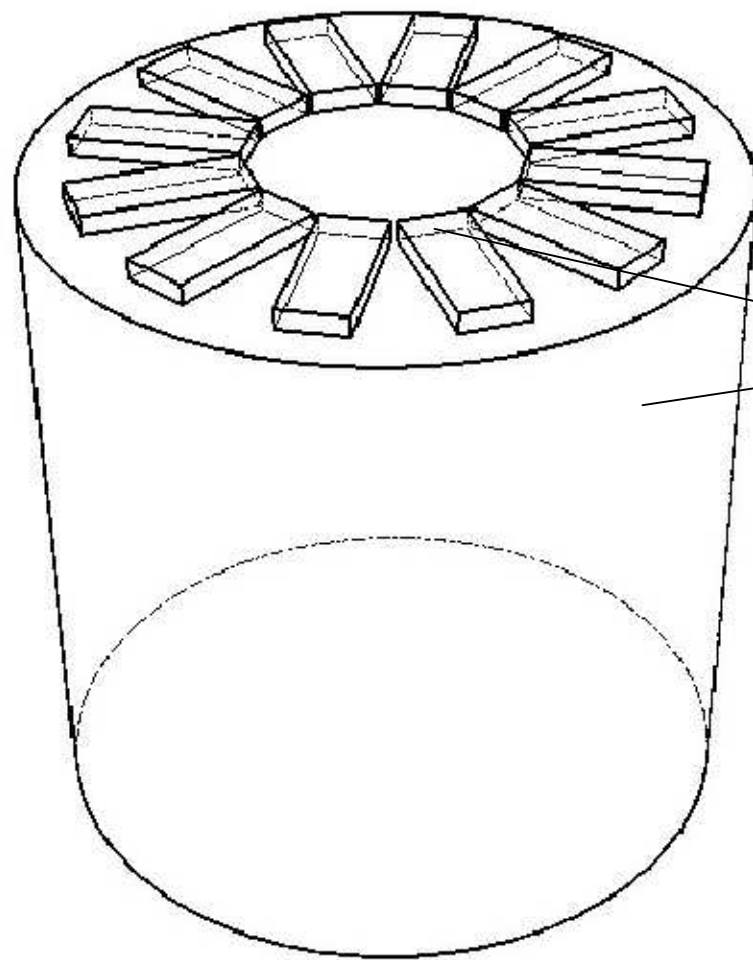


schéma soklu s laťovou konstrukcí

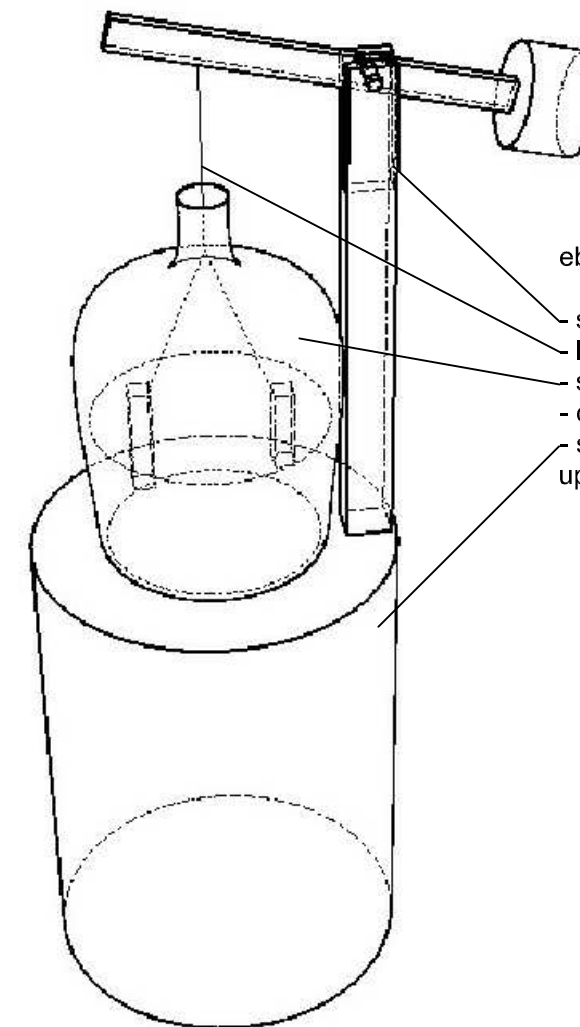
podstavec pro místnost 04.226



vzorník dřev

vzorky dřev připevněny pantem nebo kouskem kůže, dřívko se odklopí a pod ním bude jméno vzorku
sokl LTD / barva bílá, výška 700, průměr 700, možno upravit dle velikosti vzorků

podstavec pro místnost 08.236



eben neplave

sloupek s protizávažím
lanko se zavěšeným dřívkem ebenu a dubu
skleněný demižon / nebo demižon PET 23l s víčkem
- demižon bude připevněný
sokl LTD / barva bílá, výška 700, průměr 500, možno upravit dle velikosti nádoby

