

**Technické
detaily**

Kapitola H



Technické detaily pro provádění zateplovacích systémů Baumit

Obsah

H.	Technické detaily.....	3
H.1	Všeobecné zásady	3
H.1.1	Schéma kotvení hmoždinek – minerální fasádní desky	3
H.1.2	Schéma kotvení hmoždinek – Baumit EPS-F	4
H.1.3	Ukončení systému na rovné stěně	5
H.1.4	Aplikace přířezů EPS-F	6
H.1.5	Aplikace fasádních profilů	7
H.2	Detaily u okna.....	8
H.2.1	Nadpraží – varianta 1 (PKO 14-002)	8
H.2.2	Nadpraží – varianta 2 (PKO 14-002)	9
H.2.3	Parapet – varianta 1.....	10
H.2.4	Parapet – varianta 2.....	11
H.2.5	Ostění s Okenním a dveřním připojovacím profilem a integrovanou síťovinou	12
H.2.6	Detaily u okna od šíře 800 mm – roletová skříň	13
H.3	Detaily soklu	14
H.3.1	Založení zateplovacího systému – varianta 1 (PKO 14-002)	14
H.3.2	Založení zateplovacího systému – varianta 2 (PKO 14-001)	15
H.3.3	Sokl zateplený - uskočený.....	16
H.3.4	Sokl zateplený – uskočený – řešení pod úrovní terénů	17
H.3.5	Sokl zateplený – průběžný.....	18
H.3.6	Sokl zateplený – základací sada ETICS.....	19
H.4	Detaily při ustupujícím podlaží.....	20
H.4.1	Detail s Okapničkou ETICS PVC se síťovinou	20
H.4.2	Detail s Rohovým profilem ETICS PVC se síťovinou.....	21
H.5	Detaily u šikmé střechy.....	22
H.5.1	Detaily šikmé střechy – neodvětrávaná fasáda	22
H.5.2	Detaily šikmé střechy – neodvětrávaná fasáda - římsa	23
H.5.3	Detaily šikmé střechy – odvětrávaná střecha	24
H.5.4	Detaily šikmé střechy – napojení na obvodovou stěnu – varianta 1	25
H.5.5	Detaily šikmé střechy – napojení na obvodovou stěnu – varianta 2	26
H.6	Detaily u ploché střechy.....	27
H.6.1	Atika	27
H.6.2	Napojení na obvodovou stěnu.....	28
H.6.3	Řešení úpravy atiky	29
H.7	Detaily lepicích kotev StarTrack.....	30
H.7.1	Baumit StarTrack Red v rámci systému Baumit open Premium – podklad cihelné zdivo s omítkou.....	30
H.7.2	Baumit StarTrack Blue v rámci systému Baumit Star – podklad beton.....	31
H.7.3	Kotevní schéma rozmístění lepicích kotev	32
H.8	Detaily systémového příslušenství.....	33
H.8.1	Dilatace v ploše – varianta 1.....	33
H.8.2	Dilatace v ploše – varianta 2.....	34

H.Technické detaily

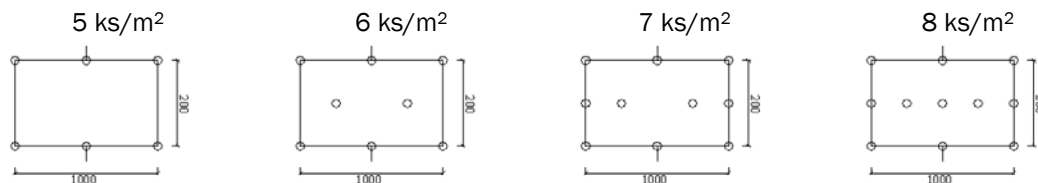
H.8.3	Dilatace v rohové oblasti – varianta 1	35
H.8.4	Dilatace v rohové oblasti – varianta 2	36
H.8.5	Vyztužení nároží – řešení pomocí rohového profilu s integrovanou síťovinou	37
H.8.6	Vyztužení nároží – řešení pomocí rohové lišty	38
H.8.7	Vyztužení nároží – řešení pomocí rohového profilu z pancéřové výztuže	39
H.8.8	Připojovací profil pro oplechování	40

H. TECHNICKÉ DETAILY

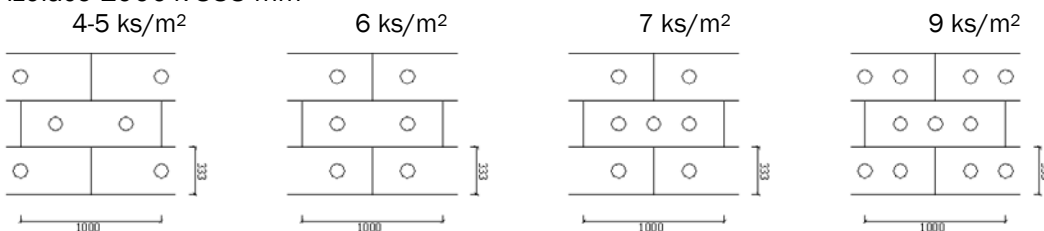
H.1 Všeobecné zásady

H.1.1 Schéma kotvení hmoždinek – minerální fasádní desky

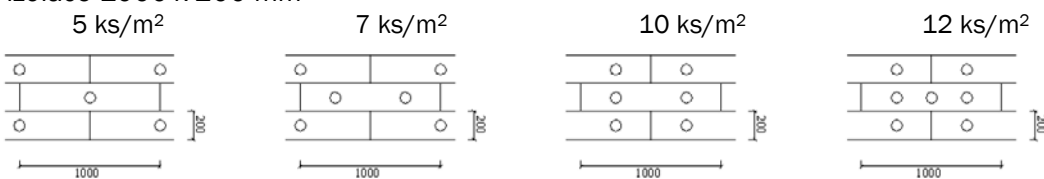
- tepelná izolace 1000 x 600 mm



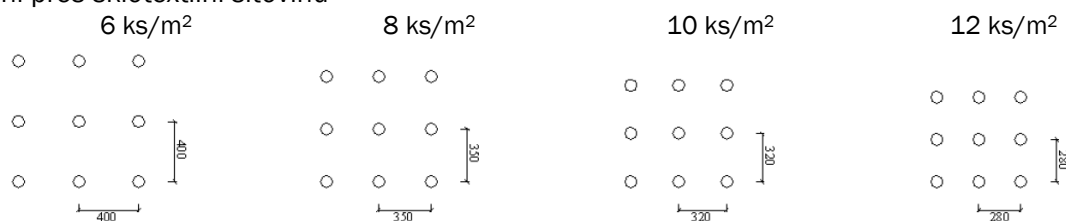
- tepelná izolace 1000 x 333 mm



- tepelná izolace 1000 x 200 mm



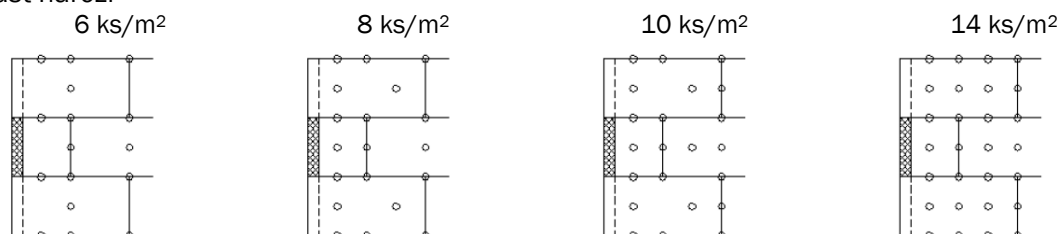
- kotvení přes sklotextilní síťovinu



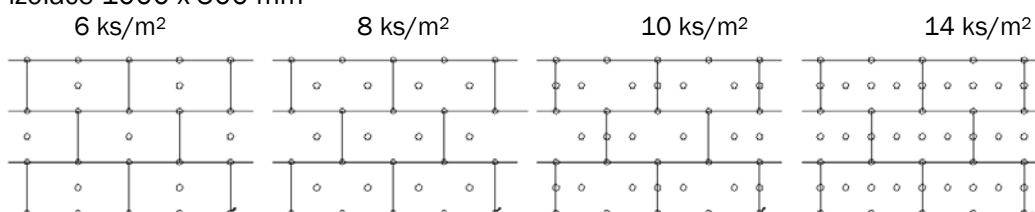
H.1 Všeobecné zásady

H.1.2 Schéma kotvení hmoždinek – Baumit EPS-F

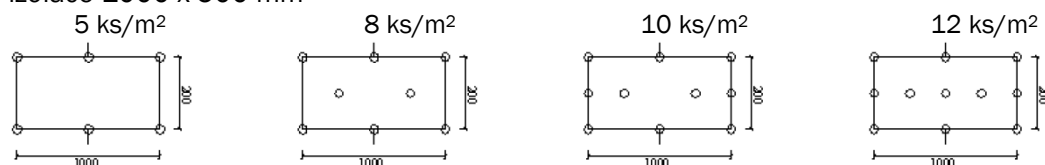
- pro oblast nároží



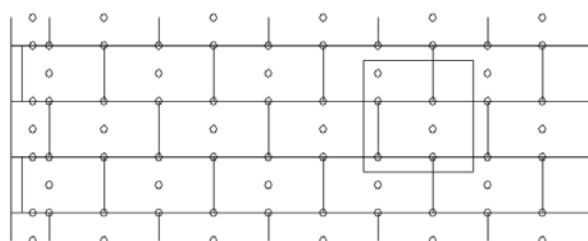
- tepelná izolace 1000 x 500 mm



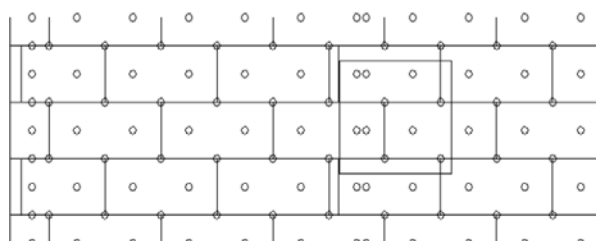
- tepelná izolace 1000 x 500 mm



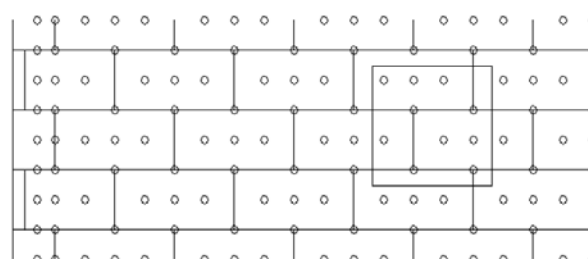
Kotvení do výšky 8 m



Kotvení 8 - 20 m výšky

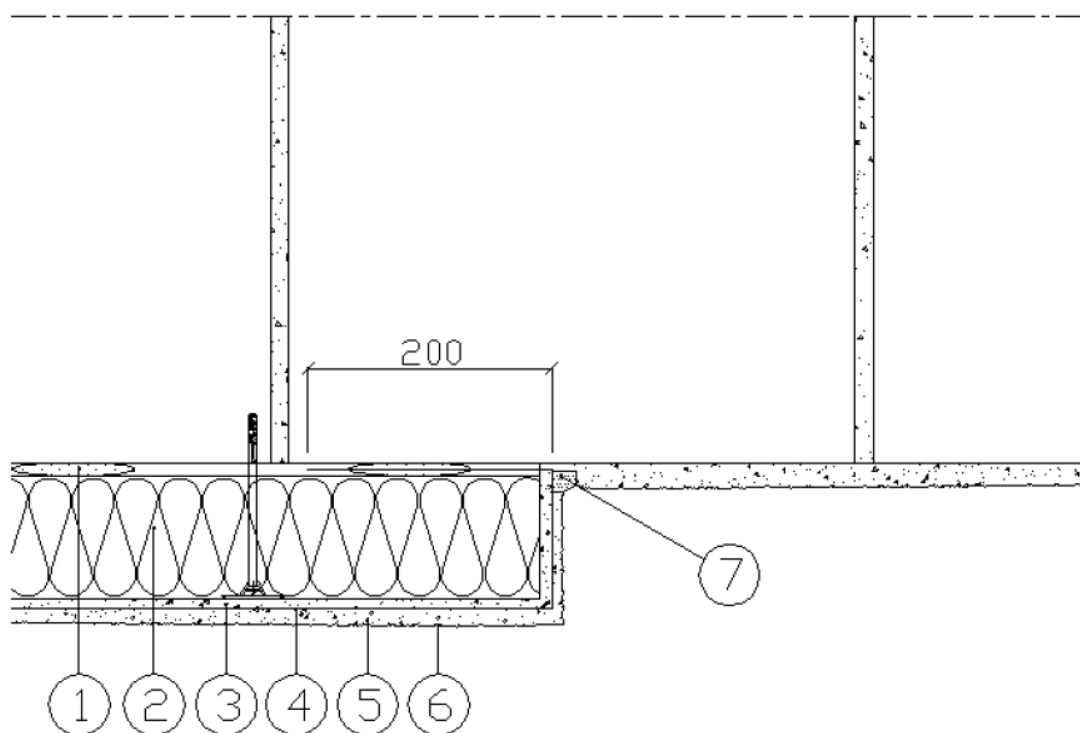


Kotvení nad 20 m výšky



H.1 Všeobecné zásady

H.1.3 Ukončení systému na rovné stěně

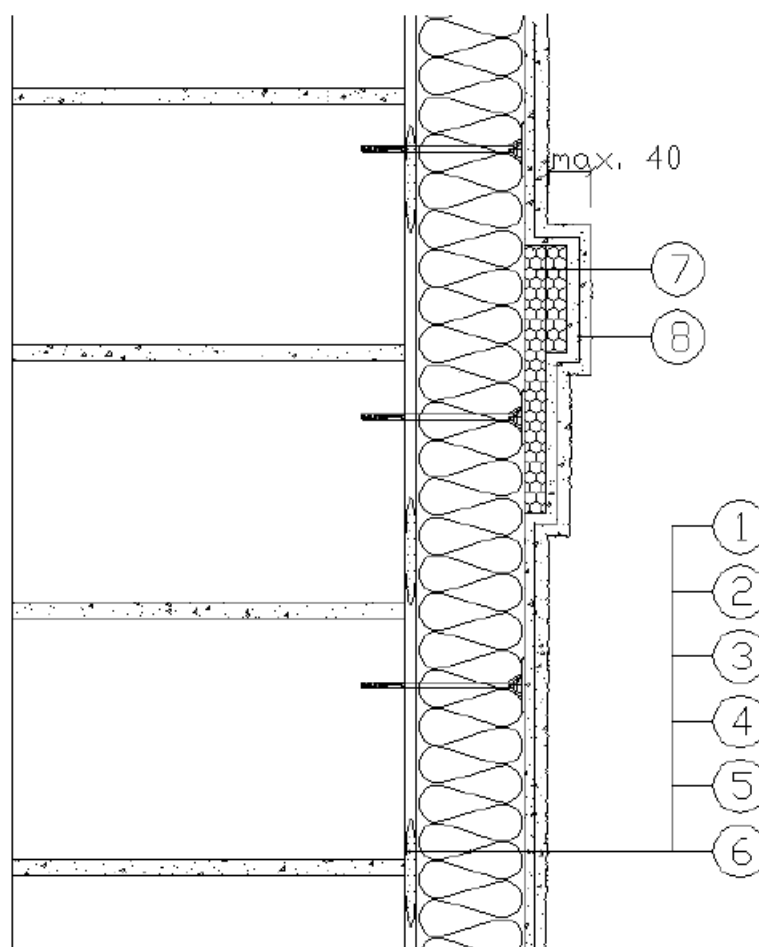


- 1 Baumit StarContact
- 2 Baumit EPS-F
- 3 Baumit StarContact
- 4 Baumit StarTex

- 5 Baumit UniPrimer
- 6 Baumit NanoporTop
- 7 Baumit Baumacol Polyurethane

H.1 Všeobecné zásady

H.1.4 Aplikace přířezů EPS-F

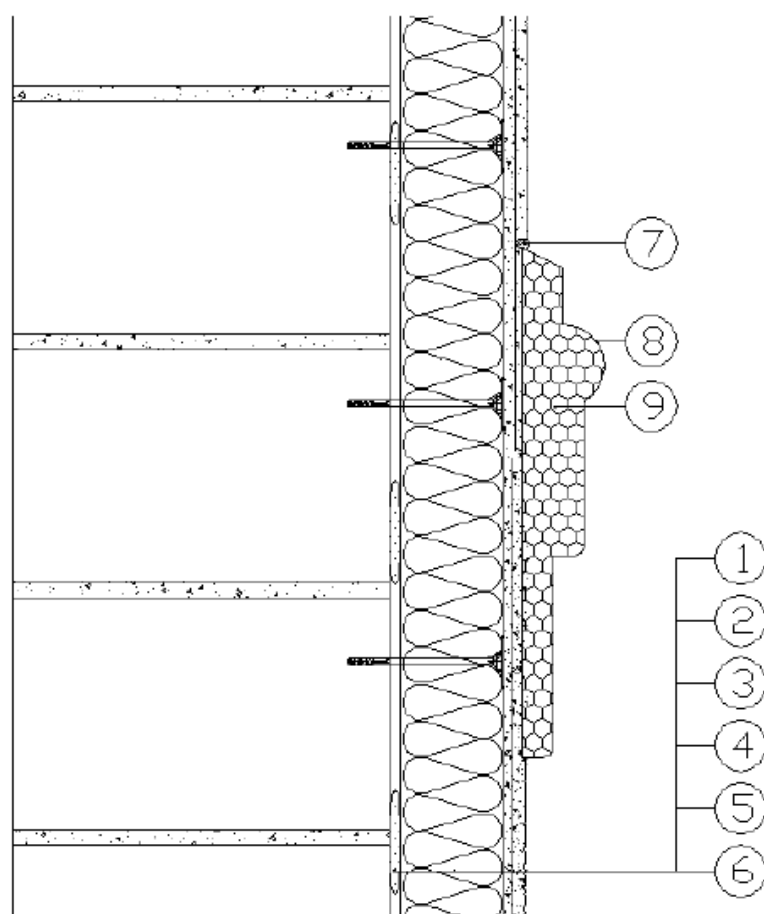


- 1 Baumit StarContact
- 2 Baumit EPS-F
- 3 Baumit StarContact
- 4 Baumit StarTex

- 5 Baumit UniPrimer
- 6 Baumit NanoporTop
- 7 Profil z přířezů Baumit EPS-F
- 8 Baumit SoftTex

H.1 Všeobecné zásady

H.1.5 Aplikace fasádních profilů

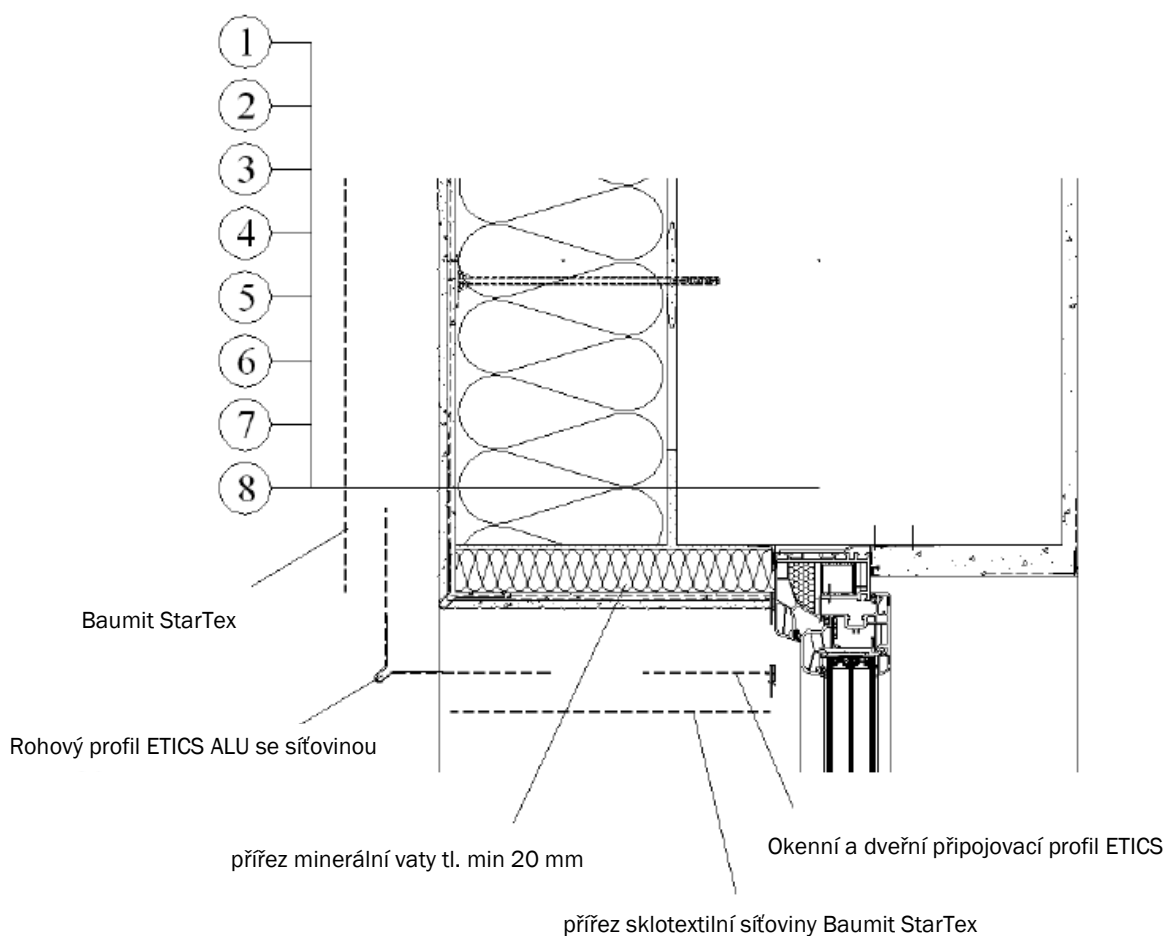


- 1 Baumit StarContact
- 2 Baumit EPS-F
- 3 Baumit StarContact
- 4 Baumit StarTex
- 5 Baumit UniPrimer

- 6 Baumit NanoporTop
- 7 Baumit Baumacol Polyurethane
- 8 Baumit NanoporColor
- 9 Fasádní profil s povrchovou úpravou

H.2 Detaily u okna

H.2.1 Nadpraží – varianta 1 (PKO 14-002)

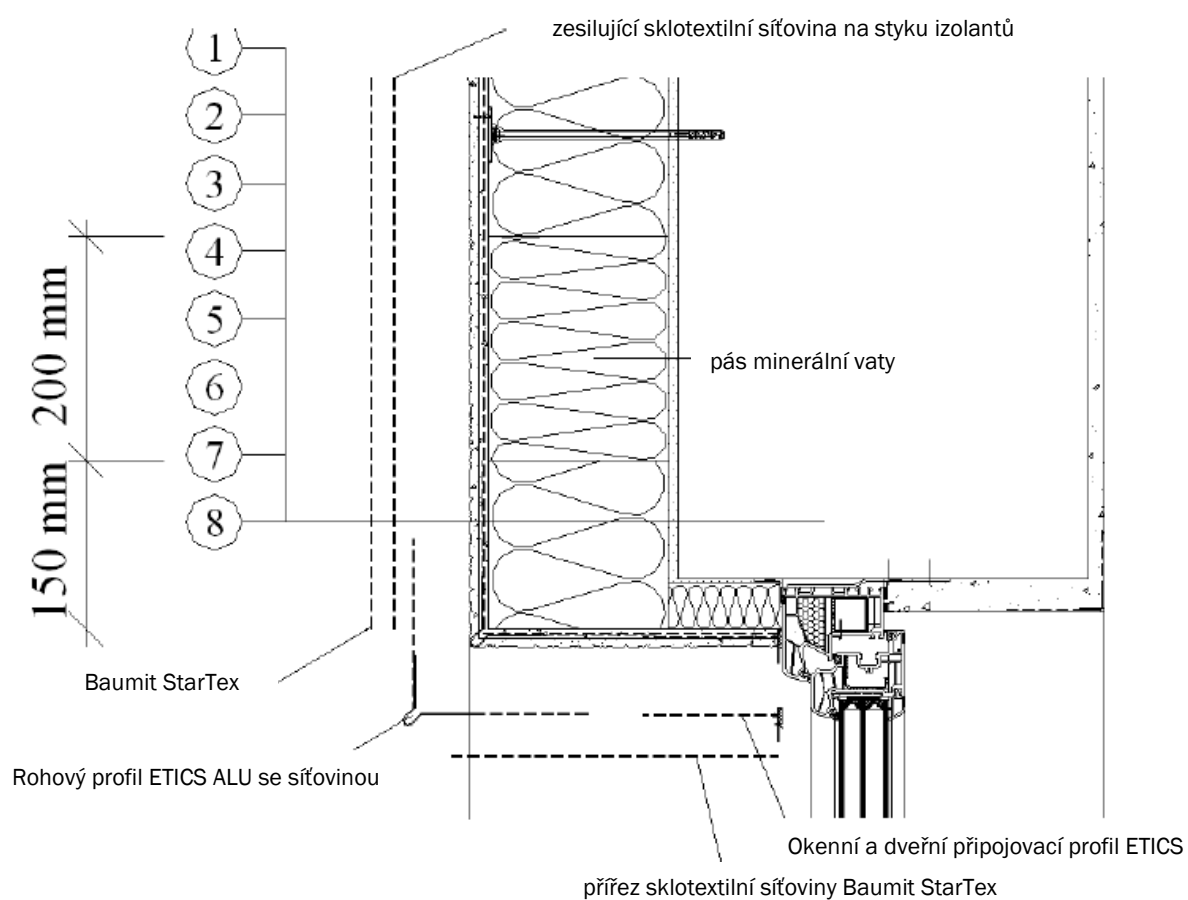


- 1 Zdivo
- 2 Baumit StarContact
- 3 Baumit EPS-F
- 4 Hmoždinky

- 5 Baumit StarTex
- 6 Baumit StarContact
- 7 Baumit UniPrimer
- 8 Baumit NanoporTop

H.2 Detaily u okna

H.2.2 Nadpraží – varianta 2 (PKO 14-002)

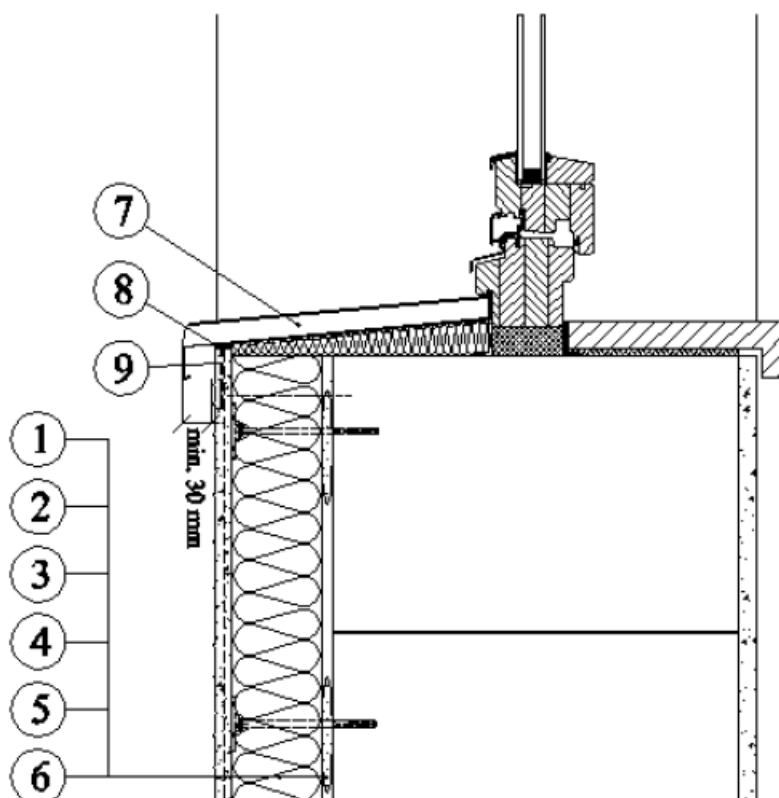


- 1 Zdivo
- 2 Baumit StarContact
- 3 Baumit EPS-F
- 4 Hmoždinky

- 5 Baumit StarTex
- 6 Baumit StarContact
- 7 Baumit UniPrimer
- 8 Baumit NanoporTop

H.2 Detaily u okna

H.2.3 Parapet – varianta 1

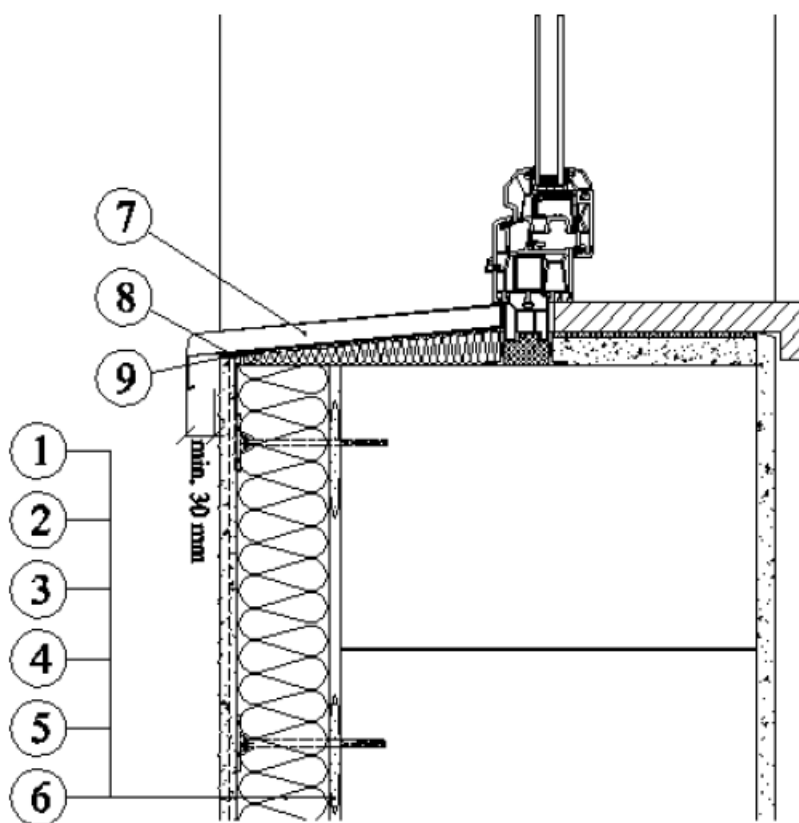


- 1 Baumit StarContact
- 2 Baumit EPS-F
- 3 Baumit StarContact
- 4 Baumit StarTex
- 5 Baumit UniPrimer

- 6 Baumit NanoporTop
- 7 Parapetní plech s ochrannou vrstvou
- 8 Baumit Baumacol Polyurethane
- 9 Příponka

H.2 Detaily u okna

H.2.4 Parapet – varianta 2

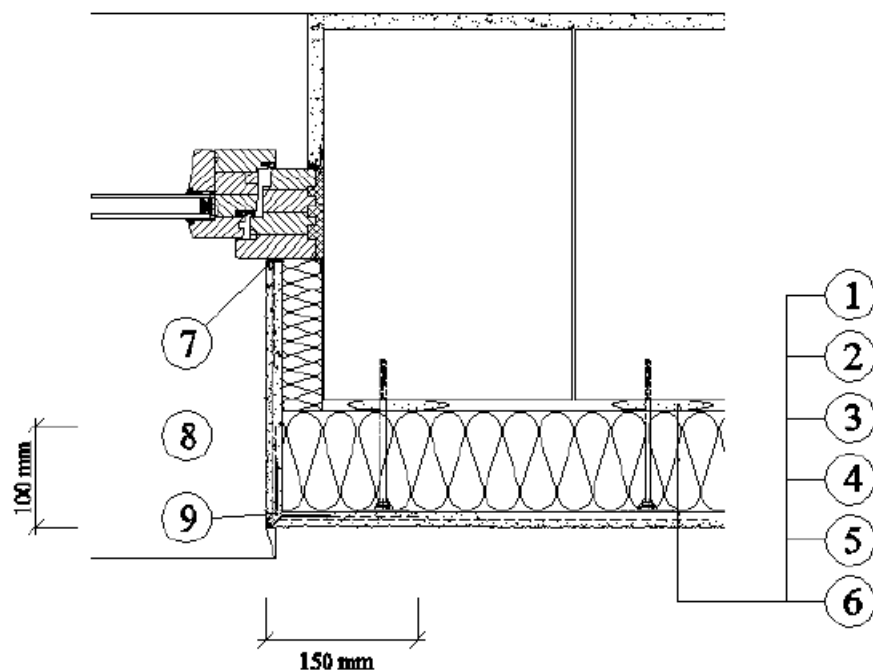


- 1 Baumit StarContact
- 2 Baumit EPS-F
- 3 Baumit StarContact
- 4 Baumit StarTex
- 5 Baumit UniPrimer

- 6 Baumit NanoporTop
- 7 Parapetní plech s ochrannou vrstvou
- 8 Baumit Baumatic Polyurethane
- 9 Parapetní připojovací profil

H.2 Detaily u okna

H.2.5 Ostění s Okenním a dveřním přípojovacím profilem a integrovanou síťovinou

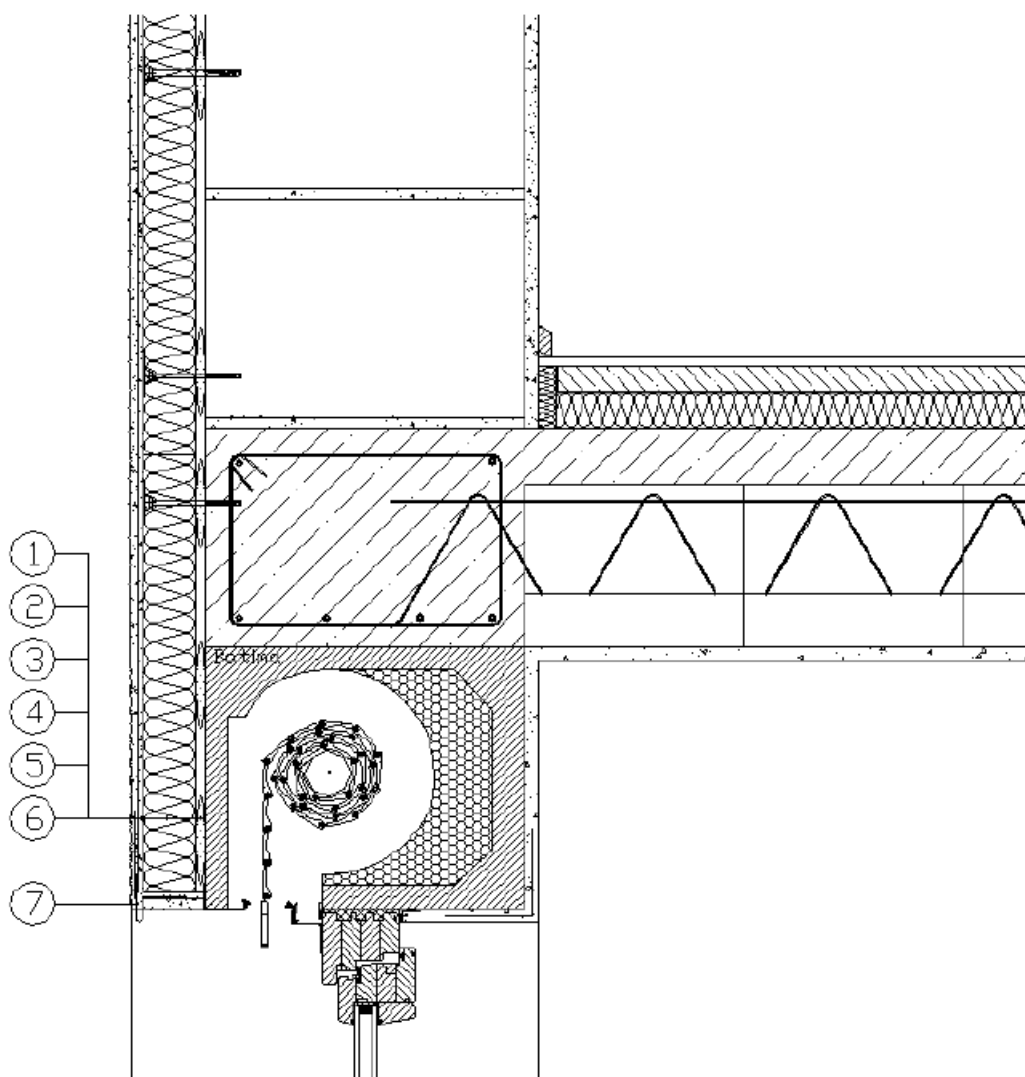


- 1 Baumit StarContact
- 2 Baumit EPS-F
- 3 Baumit StarContact
- 4 Baumit StarTex
- 5 Baumit UniPrimer

- 6 Baumit NanoporTop
- 7 Ostění s Okenním a dveřním přípojovacím profilem a síťovinou
- 8 Parapet
- 9 Rohový profil ETICS PVC se síťovinou

H.2 Detaily u okna

H.2.6 Detaily u okna od šíře 800 mm – roletová skříň

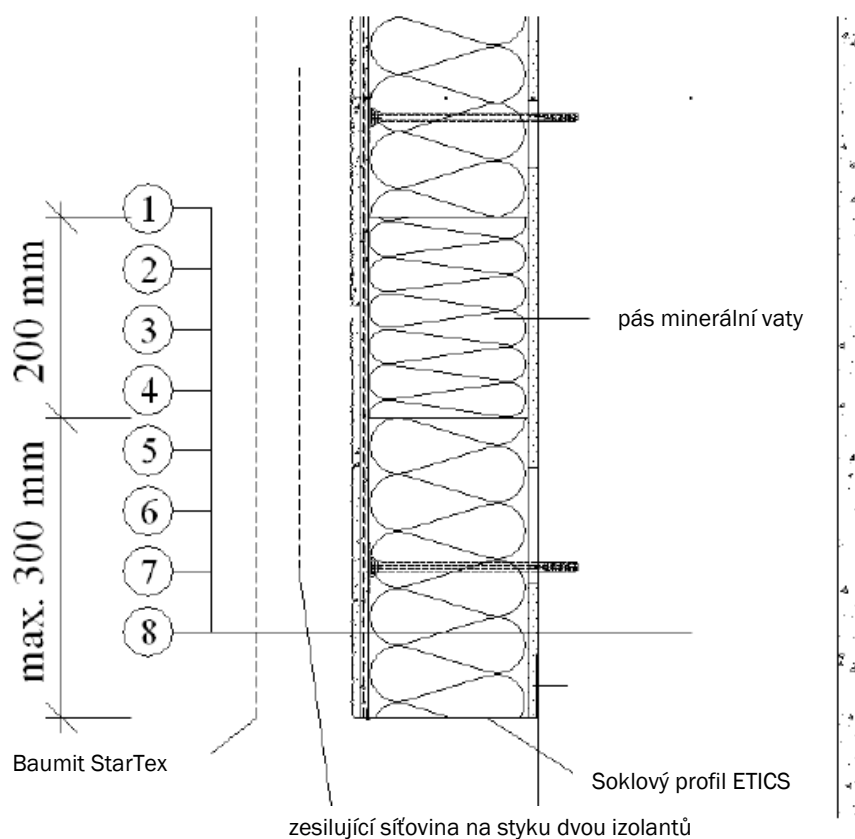


- 1 Baumit StarContact
- 2 Baumit EPS-F
- 3 Baumit StarContact
- 4 Baumit StarTex

- 5 Baumit UniPrimer
- 6 Baumit NanoporTop
- 7 Ukončovací profil s okapničkou - nerez

H.3 Detaily soklu

H.3.1 Založení zateplovacího systému – varianta 1 (PKO 14-002)

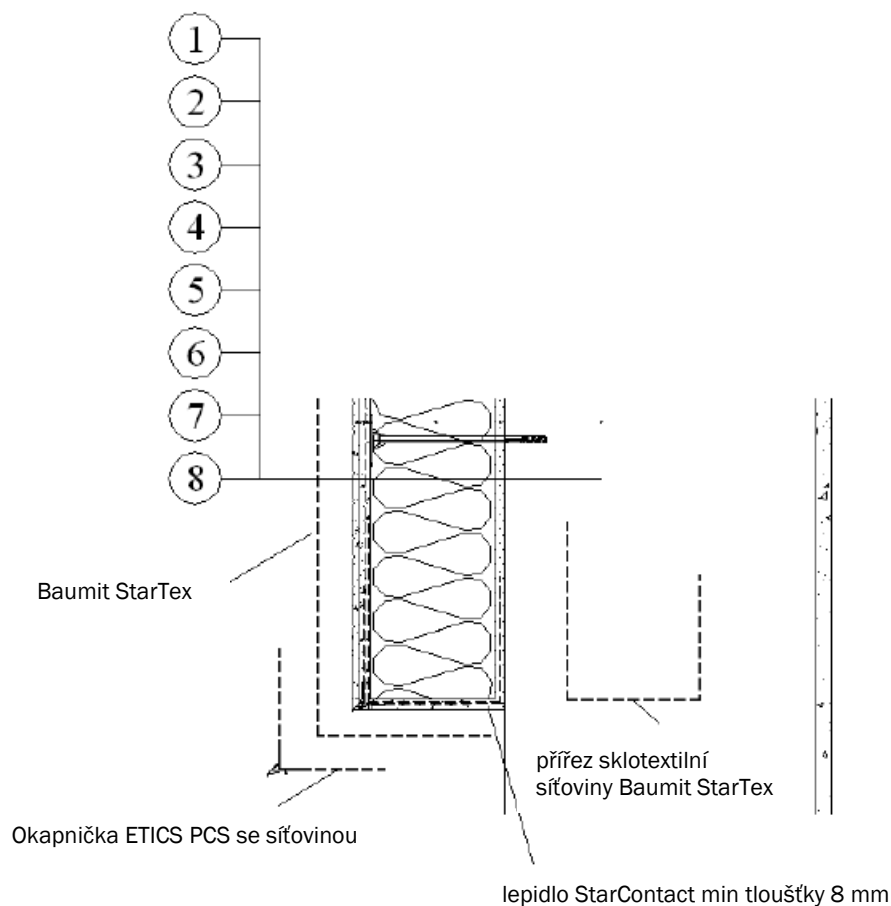


- 1 Zdivo
- 2 Baumit StarContact
- 3 Baumit EPS-F
- 4 Hmoždinky

- 5 Baumit StarTex
- 6 Baumit StarContact
- 7 Baumit UniPrimer
- 8 Baumit NanoporTop

H.3 Detaily u soklu

H.3.2 Založení zateplovacího systému – varianta 2 (PKO 14-001)

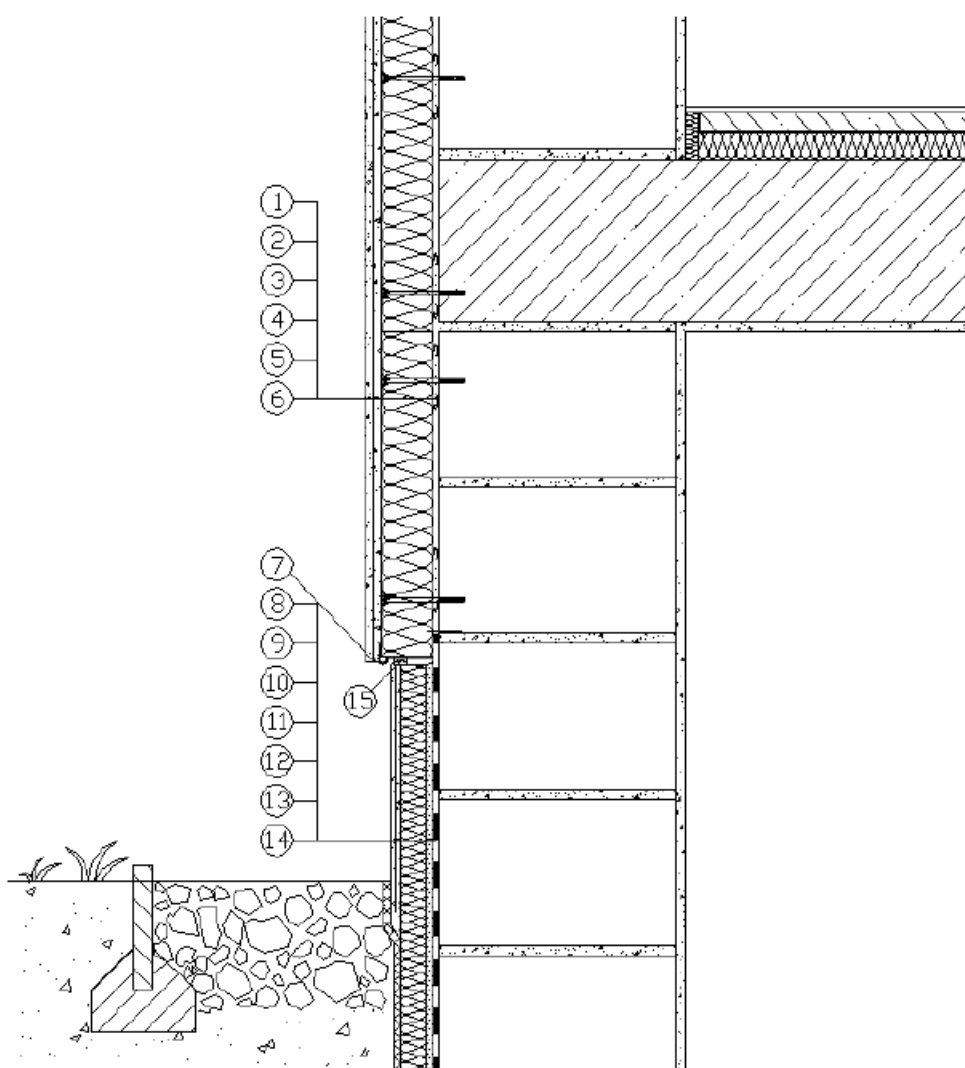


- 1 Zdivo
- 2 Baumit StarContact
- 3 Baumit EPS-F
- 4 Hmoždinky

- 5 Baumit StarTex
- 6 Baumit StarContact
- 7 Baumit UniPrimer
- 8 Baumit NanoporTop

H.3 Detaily u soklu

H.3.3 Sokl zateplený - uskočený

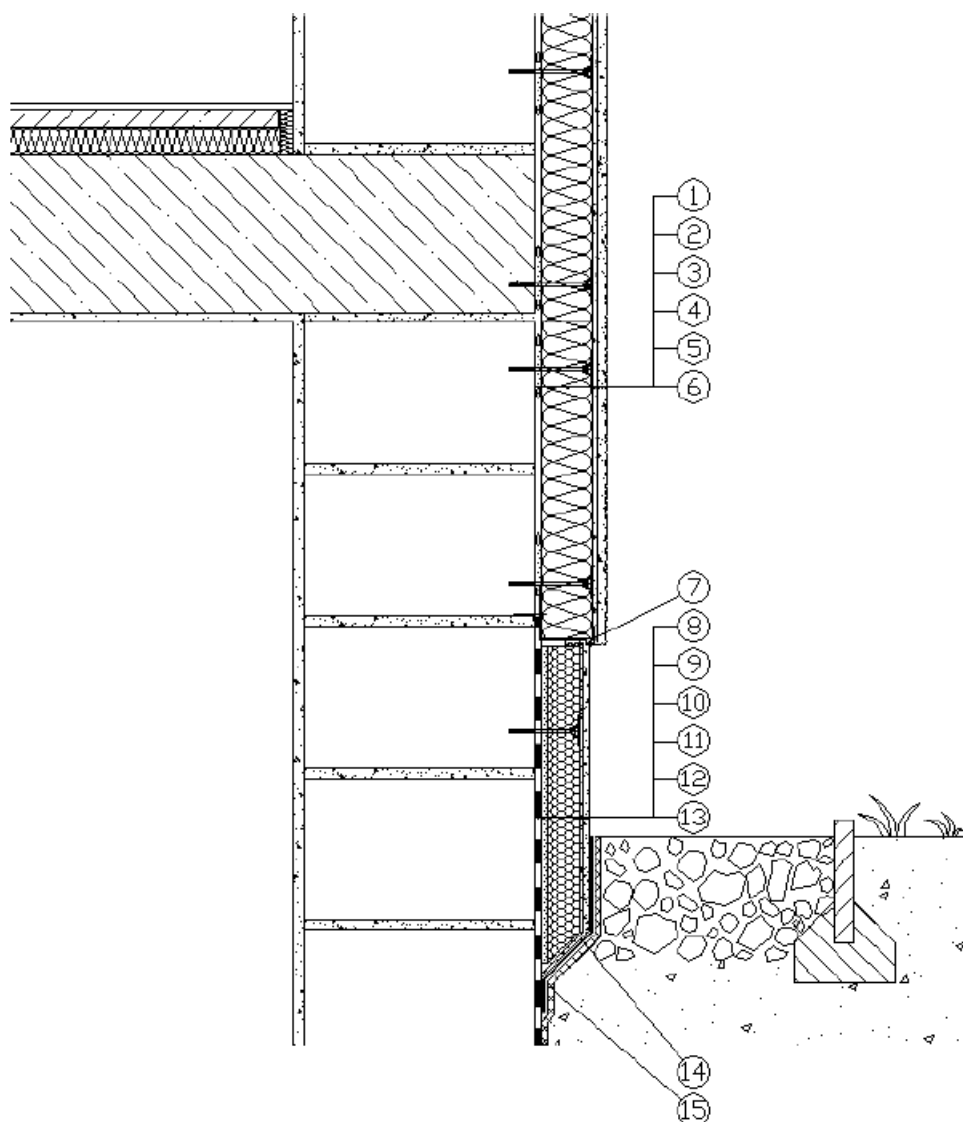


- 1 Baumit StarContact
- 2 Baumit EPS-F
- 3 Baumit StarContact
- 4 Baumit StarTex
- 5 Baumit UniPrimer
- 6 Baumit NanoporTop
- 7 Výztuž ukončit v úrovni spodní hrany soklového profilu

- 8 Hydroizolace
- 9 Baumit BituFix 2K celoplošně
- 10 Austrotherm XPS TOP P
- 11 Baumit StarContact
- 12 Baumit StarTex
- 13 Baumit UniPrimer
- 14 Baumit MosaikTop
- 15 Těsnící páska

H.3 Detaily u soklu

H.3.4 Sokl zateplený – uskočený – řešení pod úrovní terénů

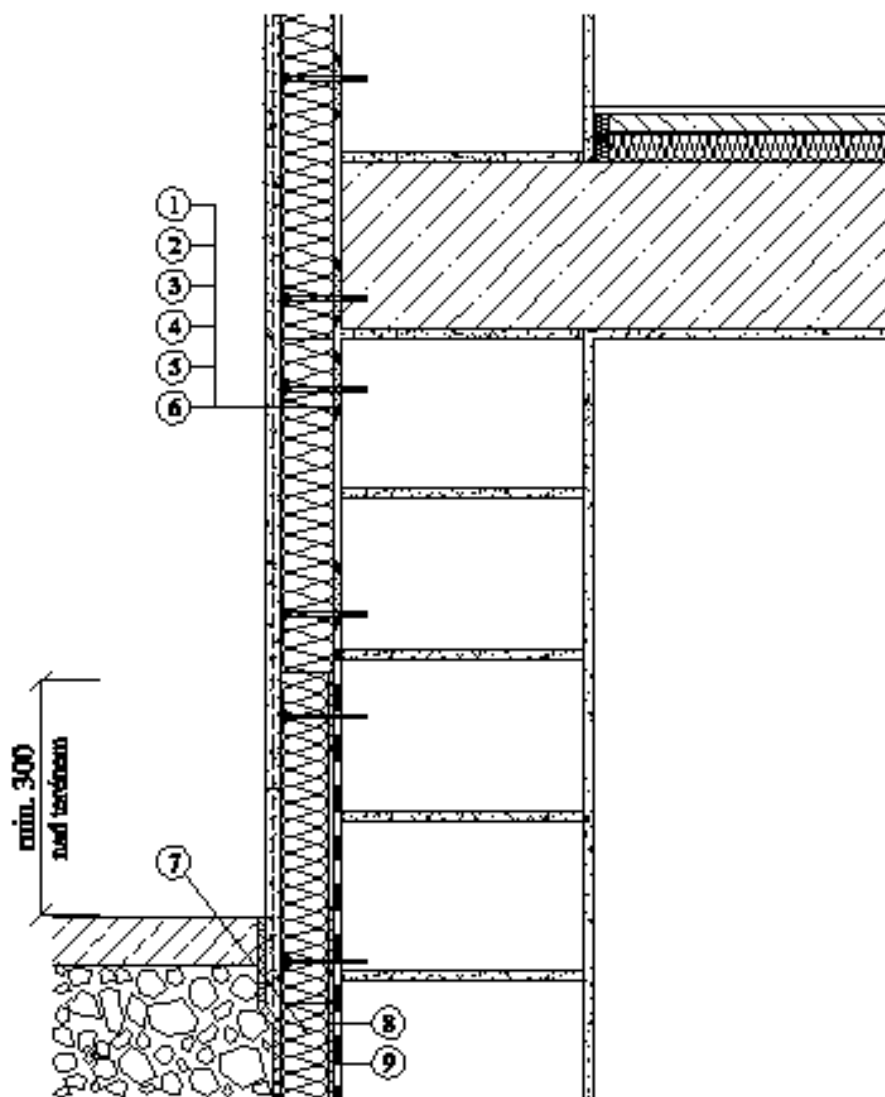


- 1 Baumit StarContact
- 2 Baumit EPS-F
- 3 Baumit StarContact
- 4 Baumit StarTex
- 5 Baumit UniPrimer
- 6 Baumit NanoporTop
- 7 Soklový profil ETICS

- 8 Hydroizolace
- 9 Baumit BituFix 2K celoplošně
- 10 Austrotherm XPS TOP P
- 11 Baumit StarContact se sklotextilní síťovinou
- 12 Baumit UniPrimer
- 13 Baumit MosaikTop
- 14 Nopová folie
- 15 Netkaná textílie

H.3 Detaily u soklu

H.3.5 Sokl zateplený – průběžný

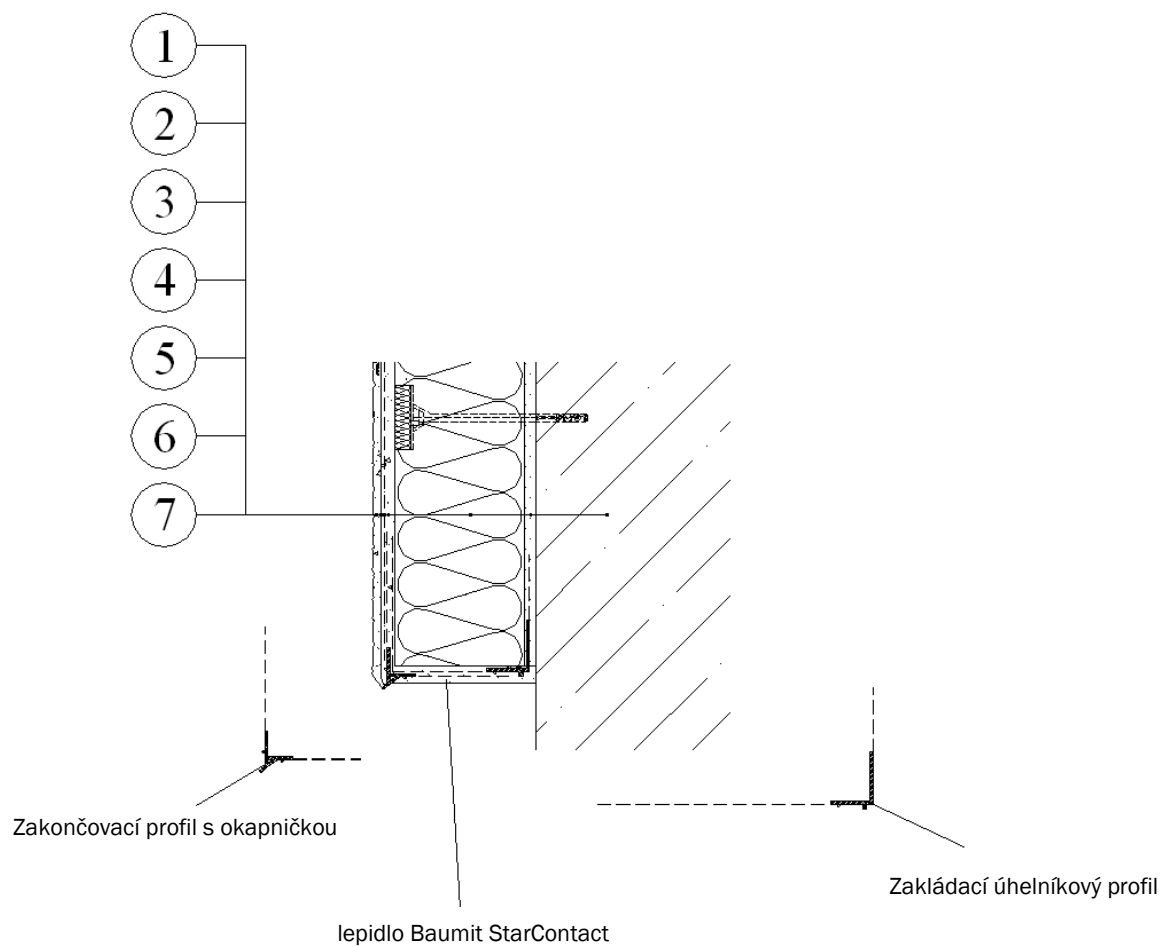


- 1 Baumit StarContact
- 2 Baumit EPS-F
- 3 Baumit StarContact
- 4 Baumit StarTex

- 5 Baumit UniPrimer
- 6 Baumit NanoporTop
- 7 Austrotherm XPS TOP P
- 8 Baumit BituFix 2K celoplošně
- 9 Hydroizolace

H.3 Detaily u soklu

H.3.6 Sokl zateplený – základací sada ETICS

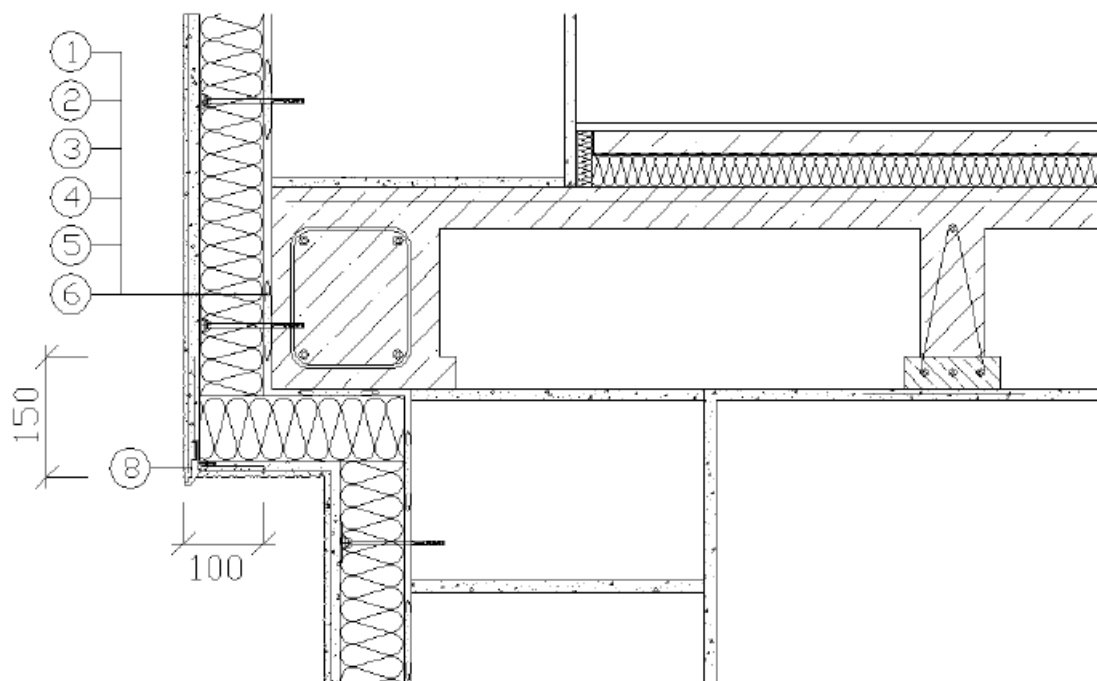


- 1 Zdivo
- 2 Baumit StarContact
- 3 Baumit EPS-F
- 4 Baumit StarContact

- 5 Baumit StarTex
- 6 Baumit UniPrimer
- 7 Baumit NanoporTop

H.4 Detaily při ustupujícím podlaží

H.4.1 Detail s Okapničkou ETICS PVC se síťovinou

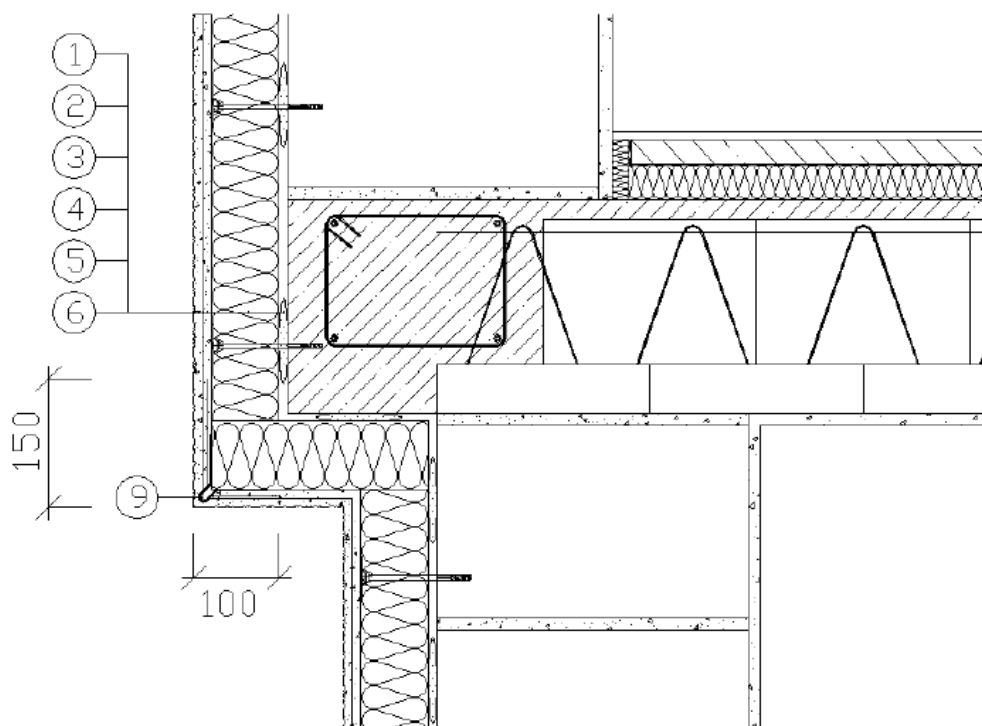


- 1 Baunit StarContact
- 2 Baunit EPS-F
- 3 Baunit StarContact
- 4 Baunit StarTex

- 5 Baunit UniPrimer
- 6 Baunit NanoporTop
- 8 Okapnička ETICS PVC se síťovinou

H.4 Detaily při ustupujícím podlaží

H.4.2 Detail s Rohovým profilem ETICS PVC se síťovinou

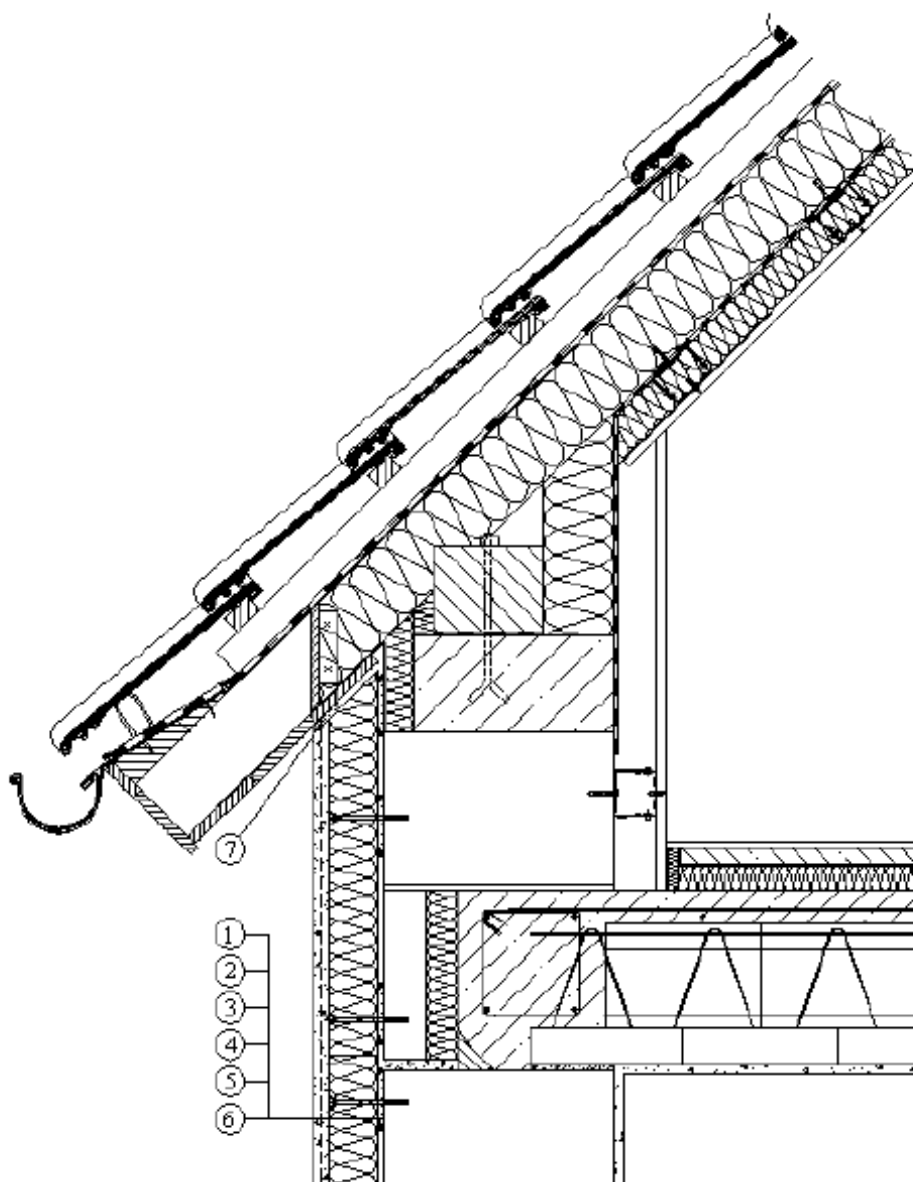


- 1 Baunit StarContact
- 2 Baunit EPS-F
- 3 Baunit StarContact
- 4 Baunit StarTex

- 5 Baunit UniPrimer
- 6 Baunit NanoporTop
- 9 Rohový profil ETICS PVC se síťovinou

H.5 Detaily u šikmé střechy

H.5.1 Detaily šikmé střechy – neodvětrávaná fasáda

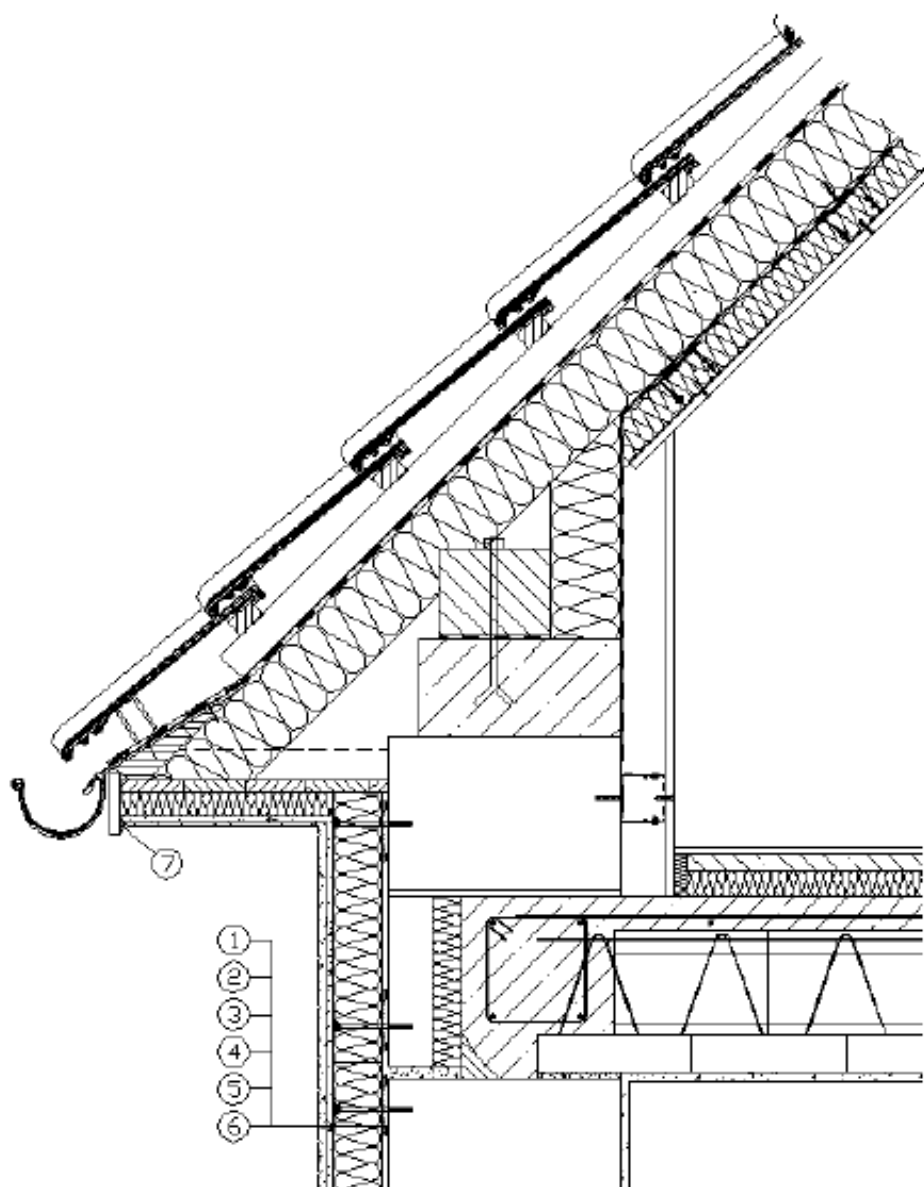


- 1 Baumit StarContact
- 2 Baumit EPS-F
- 3 Baumit StarContact
- 4 Baumit StarTex

- 5 Baumit UniPrimer
- 6 Baumit NanoporTop
- 7 Baumit Baumacol Polyurethane

H.5 Detaily u šikmé střechy

H.5.2 Detaily šikmé střechy – neodvětrávaná fasáda - římsa

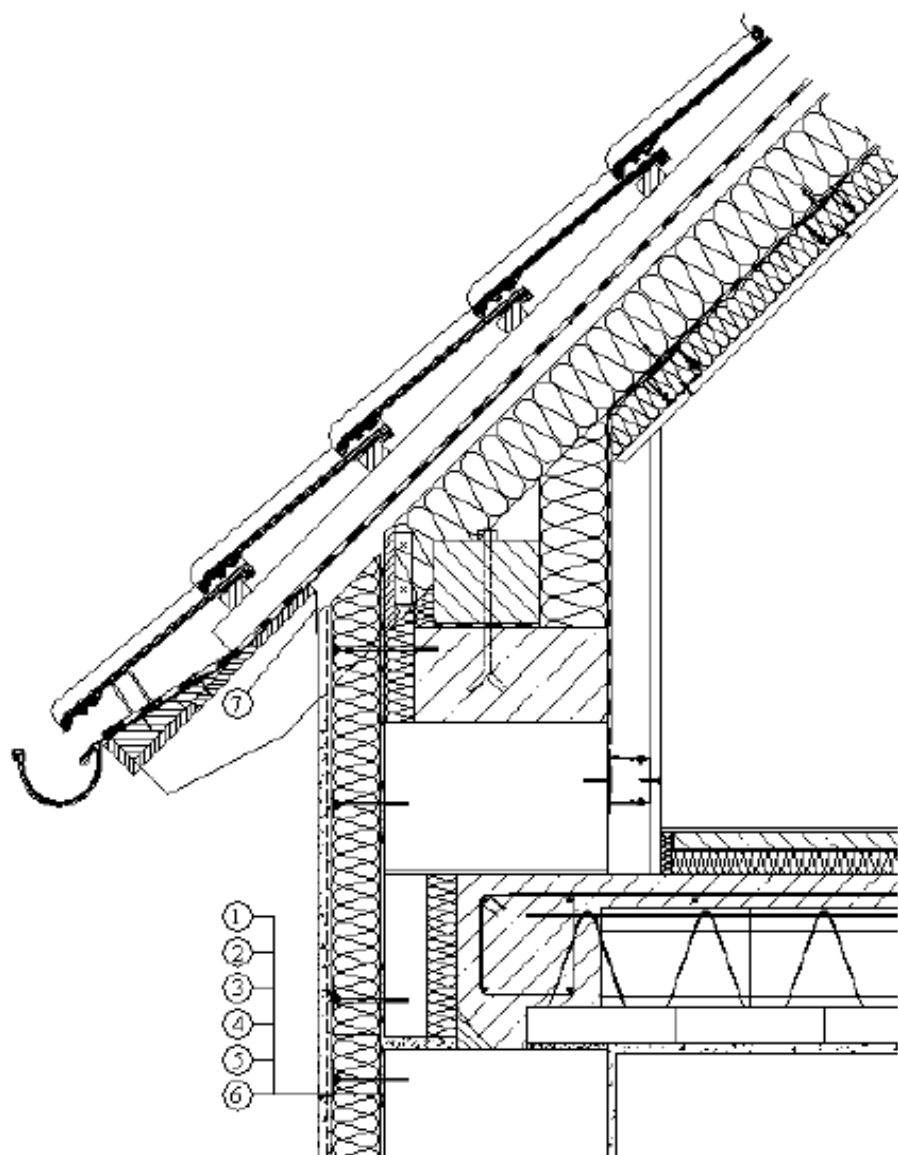


- 1 Baumit StarContact
- 2 Baumit EPS-F
- 3 Baumit StarContact
- 4 Baumit StarTex

- 5 Baumit UniPrimer
- 6 Baumit NanoporTop
- 7 Baumit Baumacol Polyurethane

H.5 Detaily u šikmé střechy

H.5.3 Detaily šikmé střechy – odvětrávaná střecha

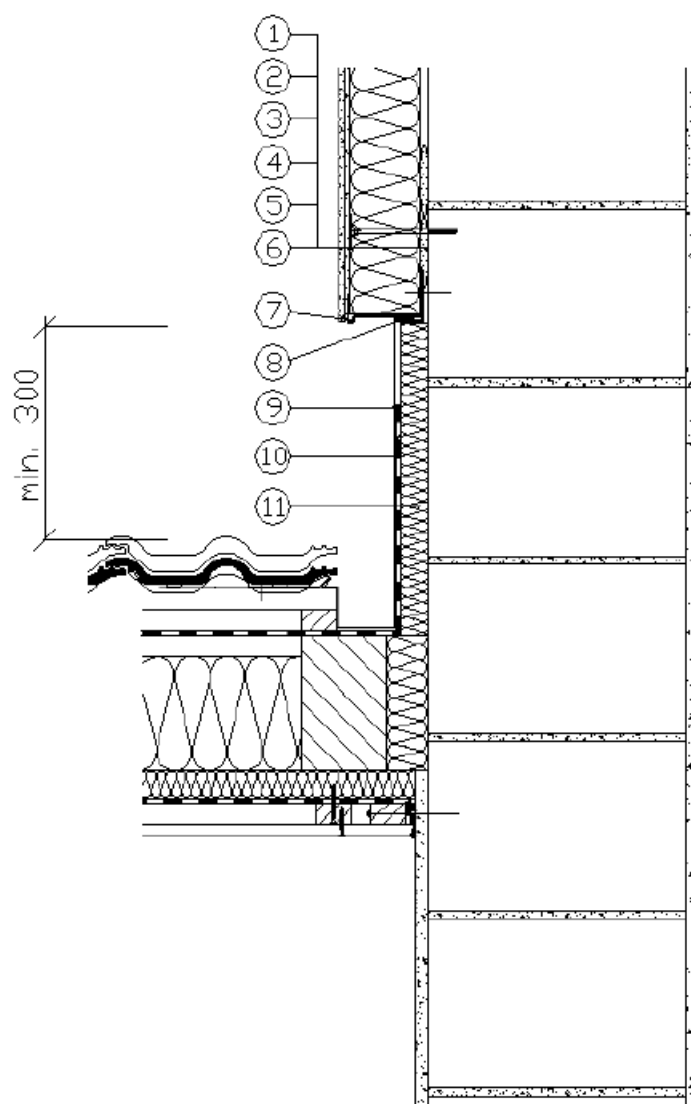


- 1 Baumit StarContact
- 2 Baumit EPS-F
- 3 Baumit StarContact
- 4 Baumit StarTex

- 5 Baumit UniPrimer
- 6 Baumit NanoporTop
- 7 Baumit Baumacol Polyurethane

H.5 Detaily u šikmé střechy

H.5.4 Detaily šikmé střechy – napojení na obvodovou stěnu – varianta 1

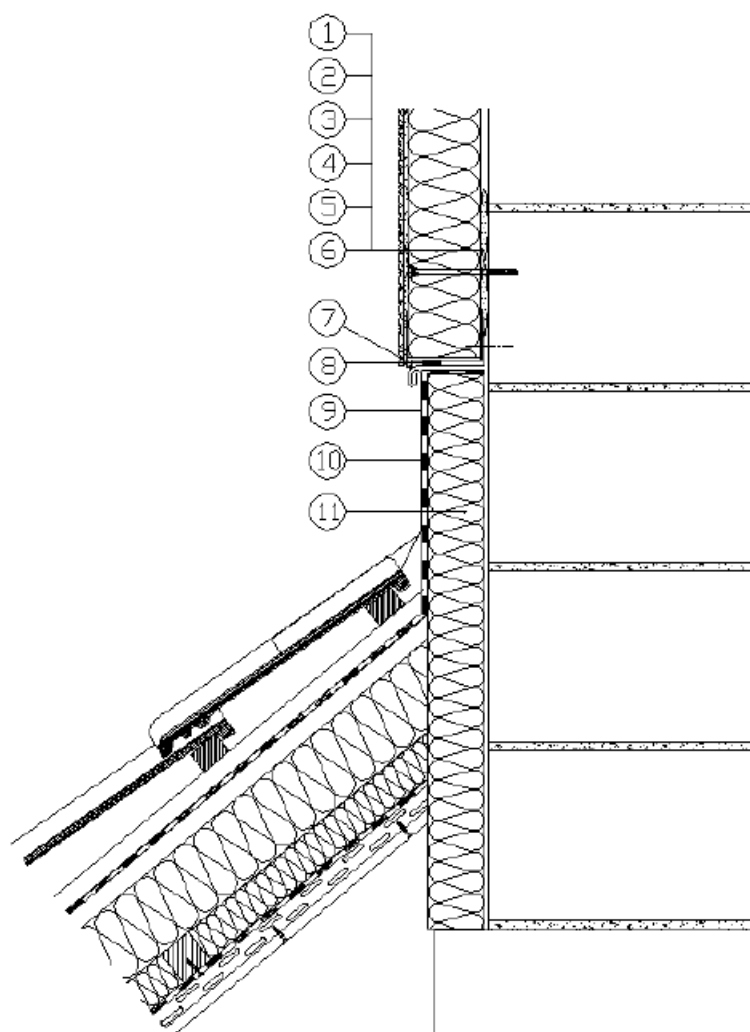


- 1 Baumit StarContact
- 2 Baumit EPS-F
- 3 Baumit StarContact
- 4 Baumit StarTex
- 5 Baumit UniPrimer
- 6 Baumit NanoporTop

- 7 Soklový profil ETICS
- 8 Těsnící páska
- 9 Oplechování
- 10 Pojistná hydroizolace
- 11 Austrotherm XPS TOP P

H.5 Detaily u šikmé střechy

H.5.5 Detaily šikmé střechy – napojení na obvodovou stěnu – varianta 2

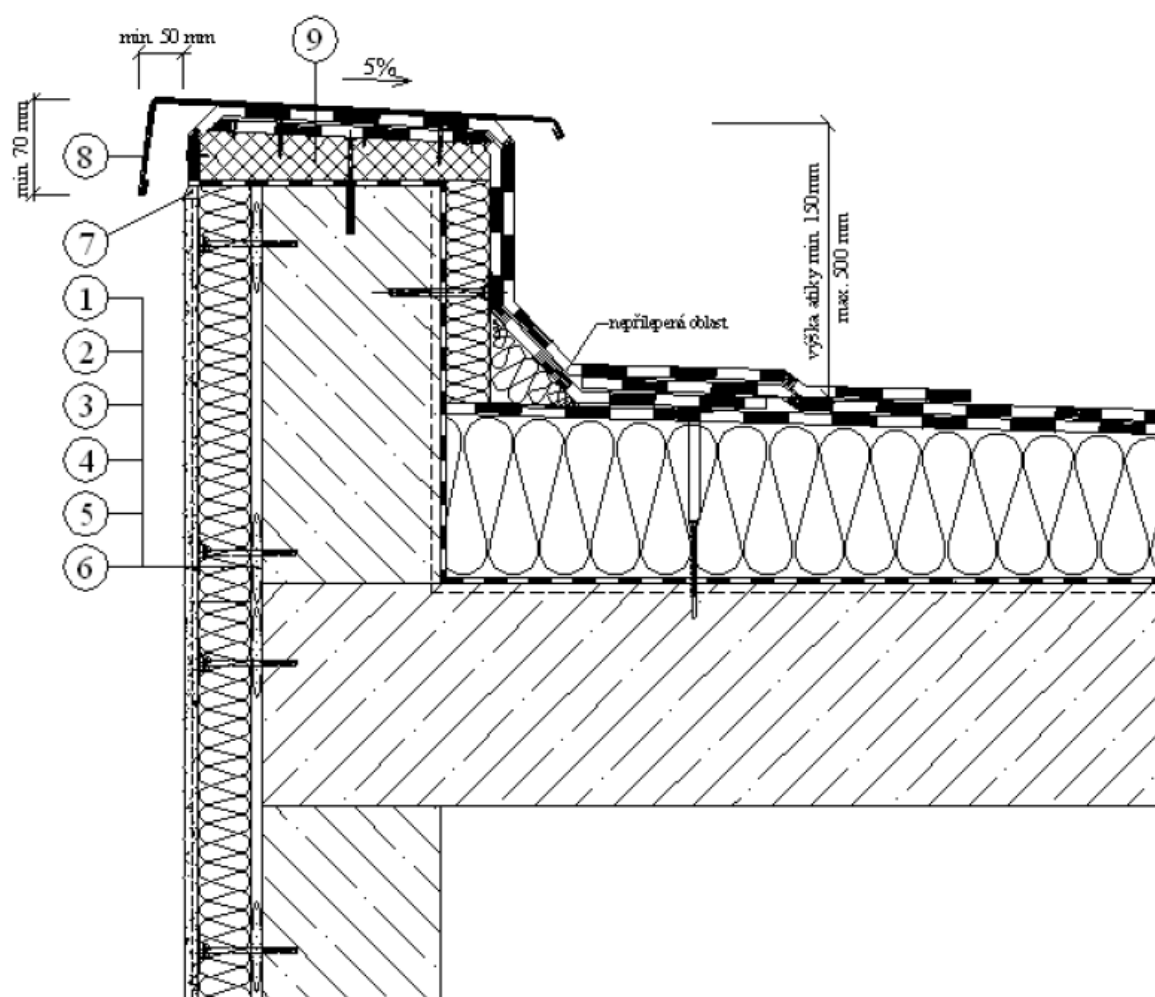


- 1 Baumit StarContact
- 2 Baumit EPS-F
- 3 Baumit StarContact
- 4 Baumit StarTex
- 5 Baumit UniPrimer
- 6 Baumit NanoporTop

- 7 Soklový profil ETICS
- 8 Těsnící páska
- 9 Oplechování
- 10 Pojistná hydroizolace
- 11 Austrotherm XPS TOP P

H.6 Detaily u ploché střechy

H.6.1 Atika

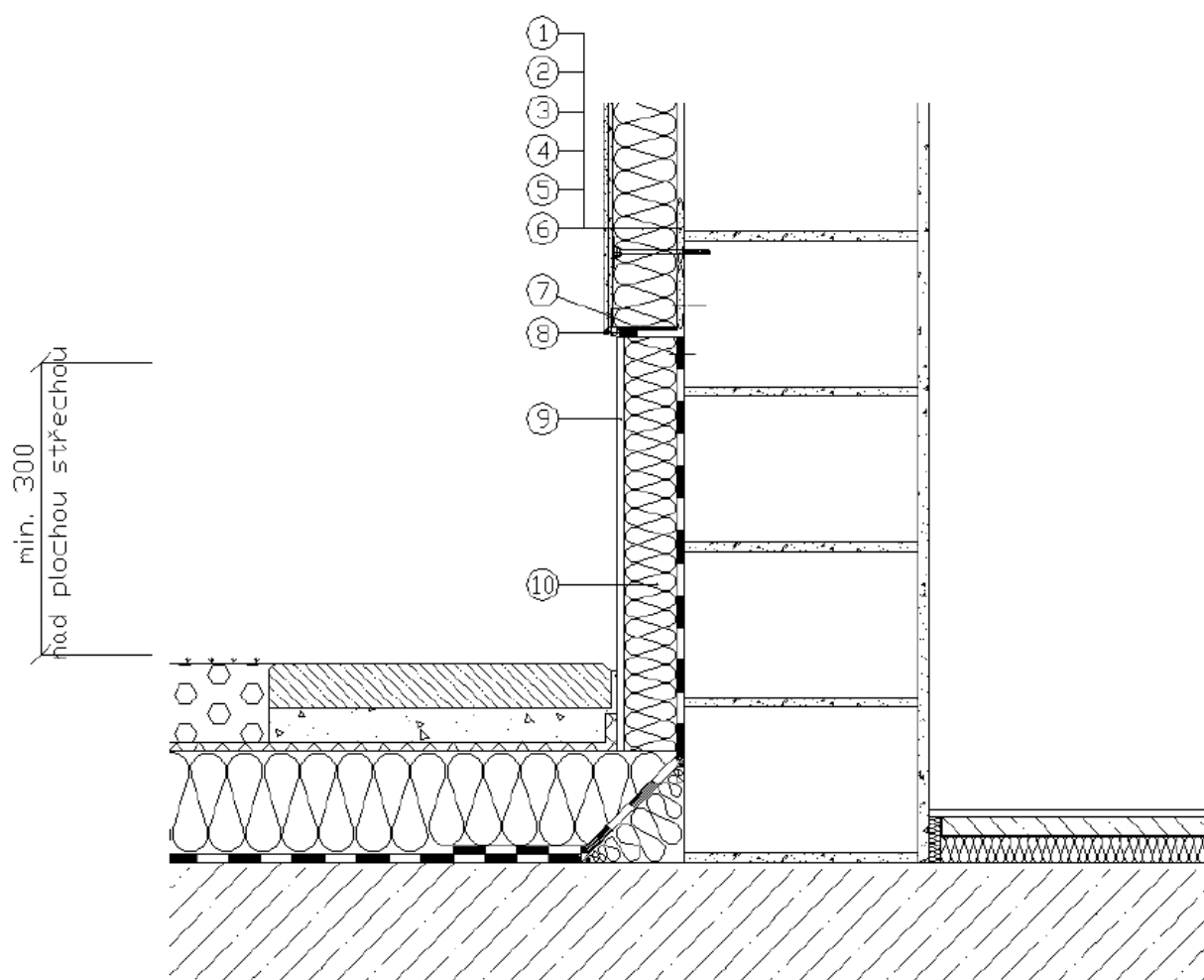


- 1 Baunit StarContact
- 2 Baunit EPS-F
- 3 Baunit StarContact
- 4 Baunit StarTex
- 5 Baunit UniPrimer

- 6 Baunit NanoporTop
- 7 Baunit Baumacol Polyurethane
- 8 Oplechování atiky
- 9 Překryvka atiky

H.6 Detaily u ploché střechy

H.6.2 Napojení na obvodovou stěnu

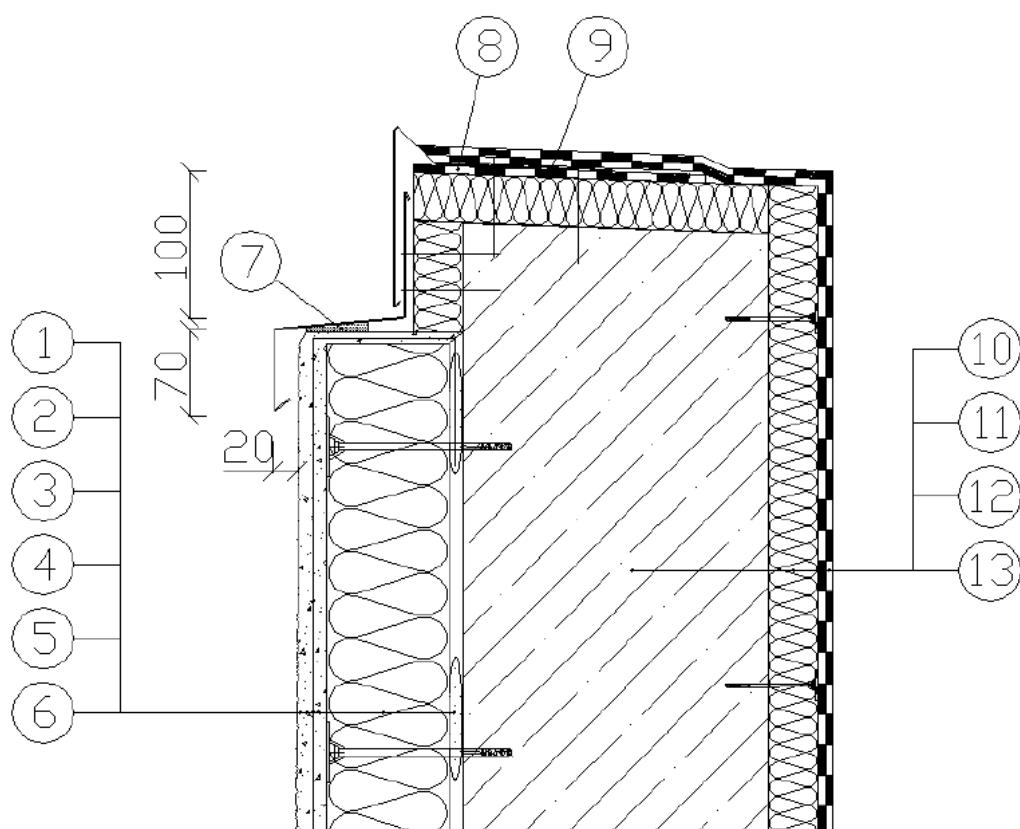


- 1 Baumit StarContact
- 2 Baumit EPS-F
- 3 Baumit StarContact
- 4 Baumit StarTex
- 5 Baumit UniPrimer

- 6 Baumit NanoporTop
- 7 Soklový profil ETICS
- 8 Baumit Baumacol Polyurethane
- 9 Plastový profil nebo oplechování
- 10 Austrotherm XPS TOP P

H.6 Detaily u ploché střechy

H.6.3 Řešení úpravy atiky

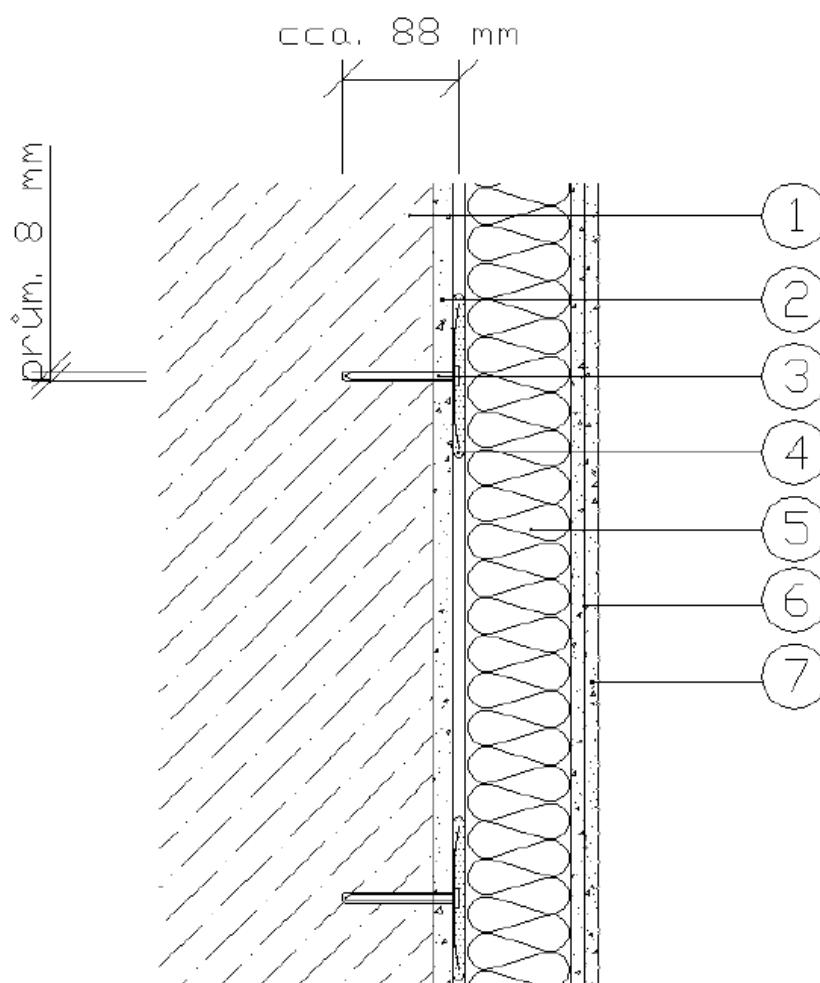


- 1 Baumit StarContact
- 2 Baumit EPS-F
- 3 Baumit StarContact
- 4 Baumit StarTex
- 5 Baumit UniPrimer
- 6 Baumit NanoporTop
- 7 Těsnící páska

- 8 Asfaltový pás
- 9 Oplechování
- 10 Atika
- 11 Baumit EPS-F kotvený
- 12 Podkladní asfaltový pás
- 13 Horní asfaltový pás

H.7 Detaily lepicích kotev StarTrack

H.7.1 Baumit StarTrack Red v rámci systému Baumit open Premium – podklad cihelné zdivo s omítkou

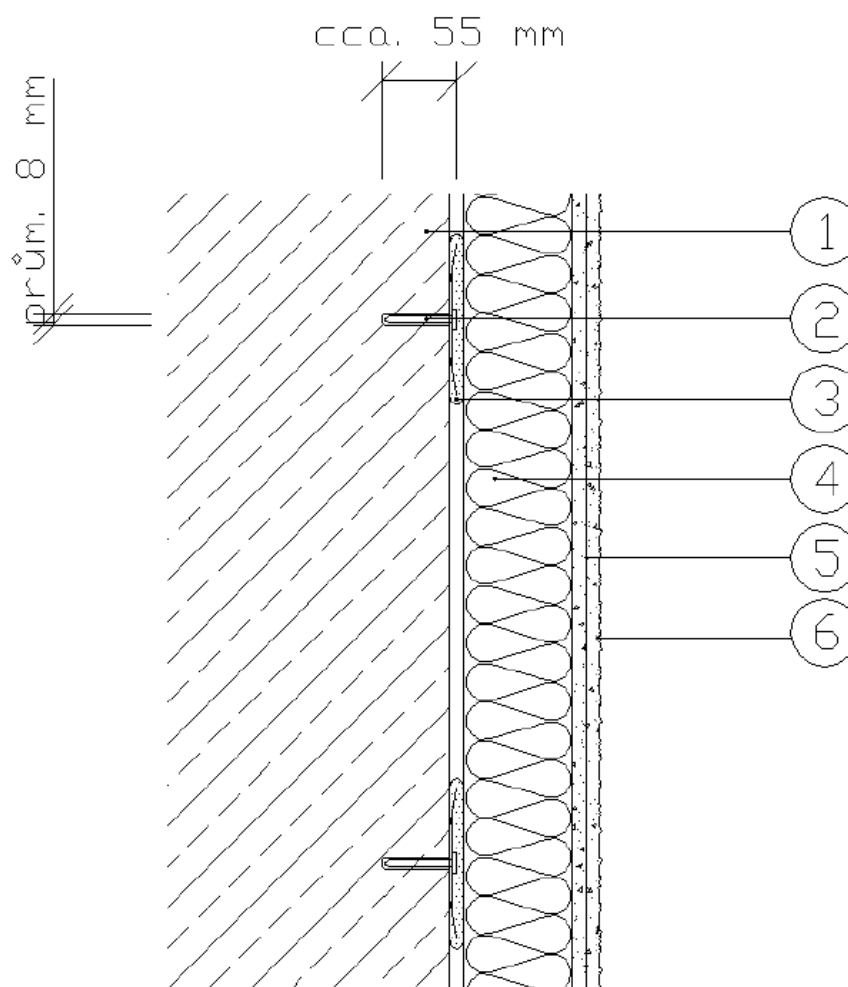


- 1 Nosné zdivo
- 2 Stará omítka (max. 40 mm)
- 3 Lepicí kotva Baumit StarTrack Red
- 4 Baumit openContact
- 5 Baumit open reflect

- 6 Baumit openContact se sklotextilní síťovinou
Baumit openTex
- 7 Konečná povrchová úprava
Baumit PremiumPrimer
Baumit NanoporTop

H.7 Detaily lepicích kotev StarTrack

H.7.2 Baumit StarTrack Blue v rámci systému Baumit Star – podklad beton

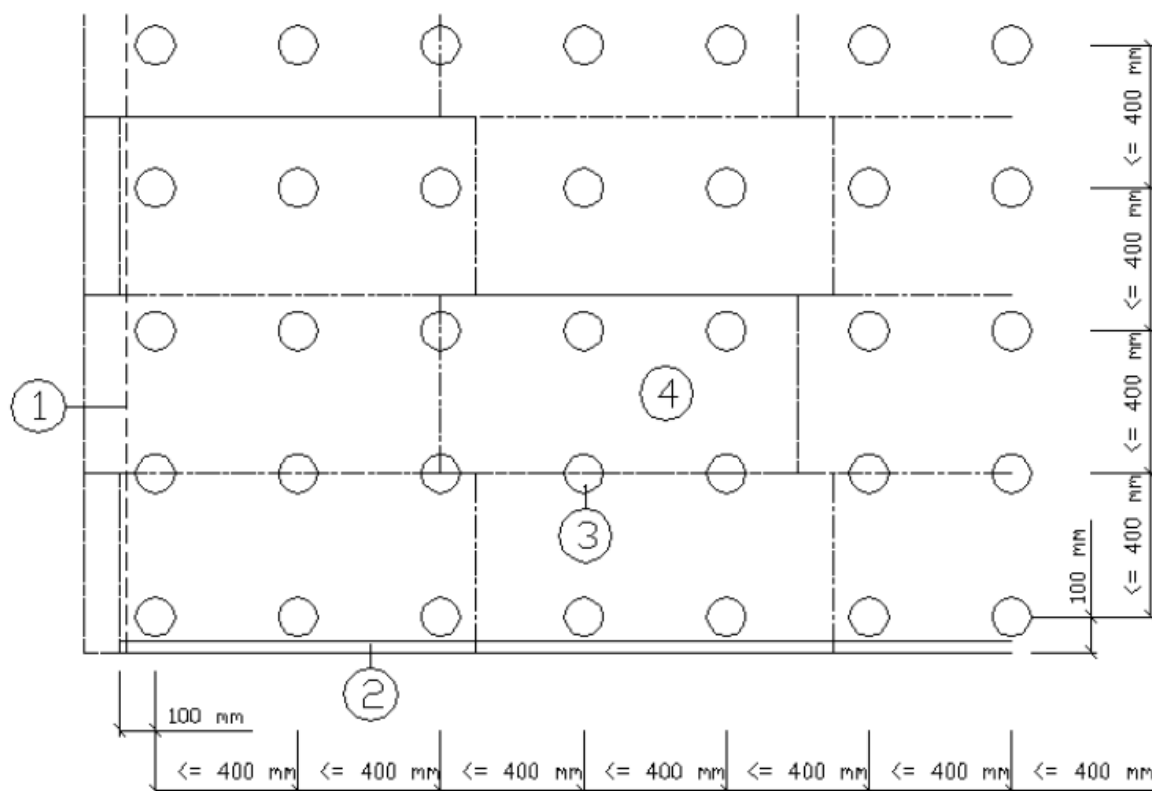


- 1 Betonová konstrukce
- 2 Lepicí kotva Baumit StarTrack Blue
- 3 Baumit StarContact
- 4 Baumit StarTherm

- 5 Baumit StarContact se sklotextilní síťovinou
Baumit StarTex
- 6 Konečná povrchová úprava
Baumit UniPrimer
Baumit NanoporTop

H.7 Detaily lepicích kotev StarTrack

H.7.3 Kotevní schéma rozmístění lepicích kotev

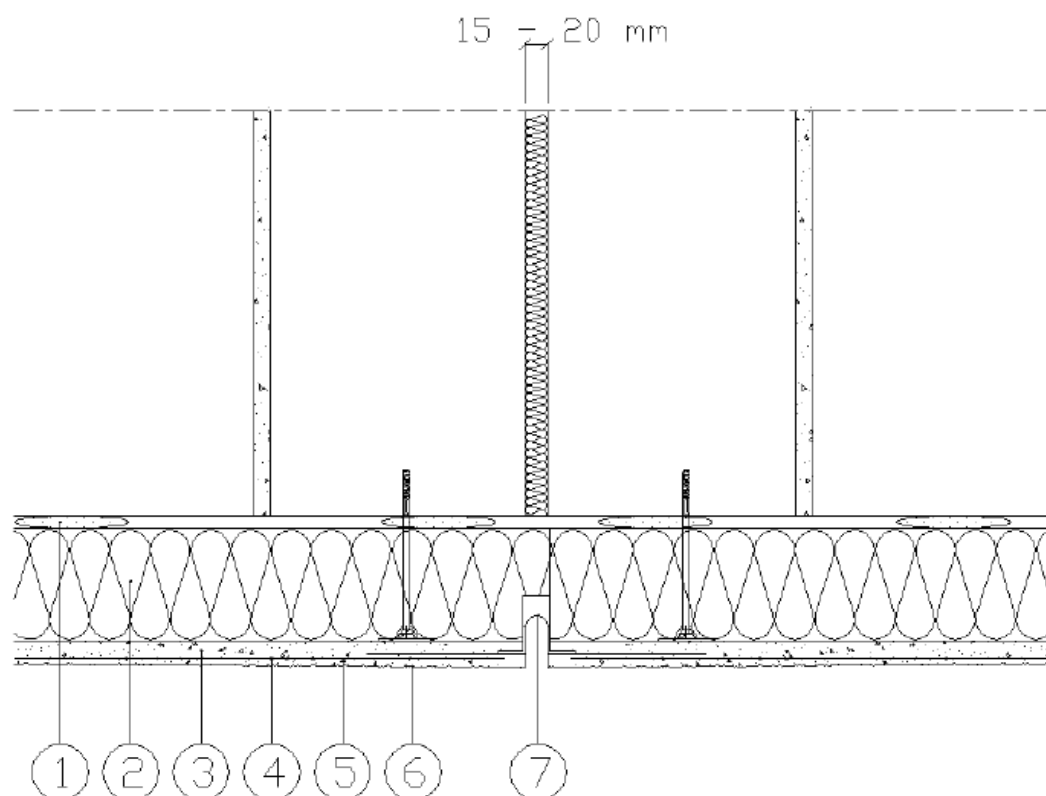


- 1 Vnější hrana budovy
- 2 Soklový profil

- 3 Lepicí kotva Baumit StarTrack
- 4 Baumit open reflect

H.8 Detaily systémového příslušenství

H.8.1 Dilatace v ploše – varianta 1

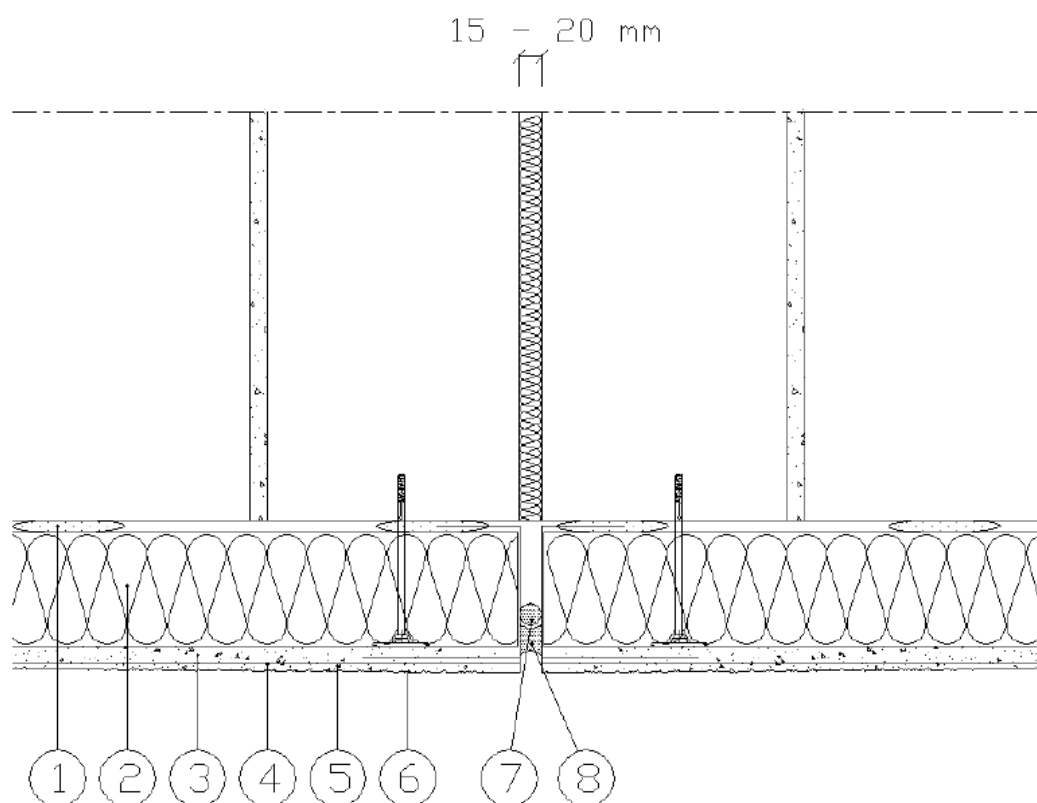


- 1 Baumit StarContact
- 2 Baumit EPS-F
- 3 Baumit StarContact
- 4 Baumit StarTex

- 5 Baumit UniPrimer
- 6 Baumit NanoporTop
- 7 Baumit dilatační profil E

H.8 Detaily systémového příslušenství

H.8.2 Dilatace v ploše – varianta 2

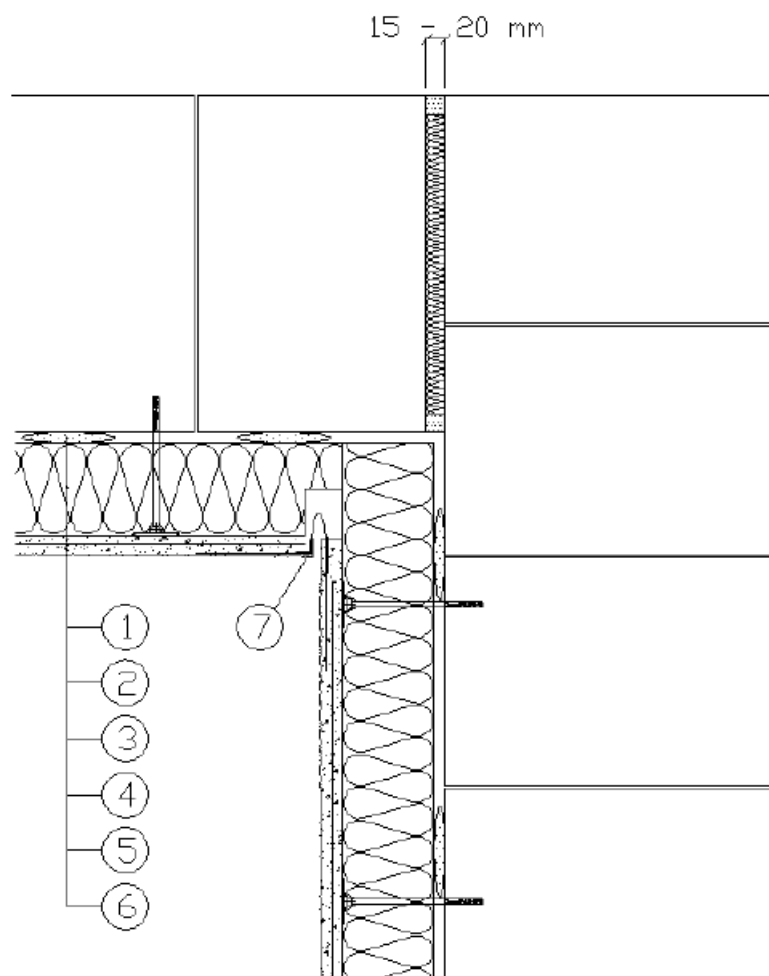


- 1 Baumit StarContact
- 2 Baumit EPS-F
- 3 Baumit StarContact
- 4 Baumit StarTex

- 5 Baumit UniPrimer
- 6 Baumit NanoporTop
- 7 Vymezovací provazec
- 8 Baumit Baumacol Polyurethane

H.8 Detaily systémového příslušenství

H.8.3 Dilatace v rohové oblasti – varianta 1

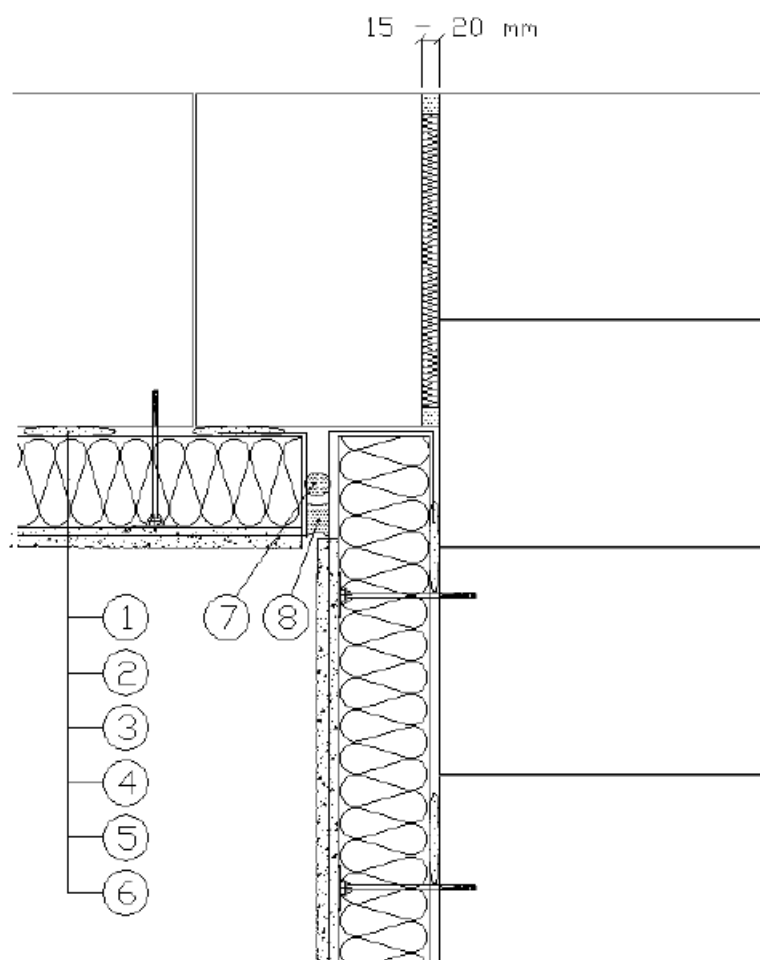


- 1 Baunit StarContact
- 2 Baunit EPS-F
- 3 Baunit StarContact
- 4 Baunit StarTex

- 5 Baunit UniPrimer
- 6 Baunit NanoporTop
- 7 Baunit dilatační profil V

H.8 Detaily systémového příslušenství

H.8.4 Dilatace v rohové oblasti – varianta 2

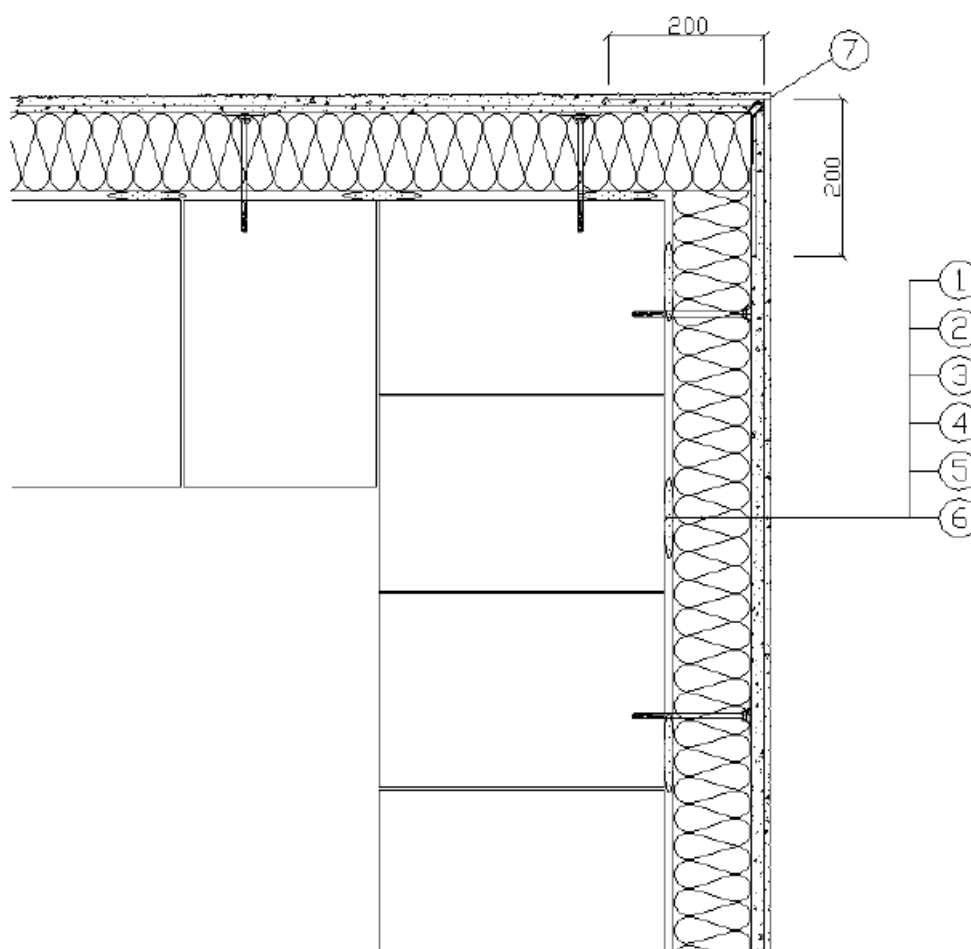


- 1 Baunit StarContact
- 2 Baunit EPS-F
- 3 Baunit StarContact
- 4 Baunit StarTex

- 5 Baunit UniPrimer
6 Baunit NanoporTop
7 Vymezovací provazec
8 Baunit Baumacol Polyurethane

H.8 Detaily systémového příslušenství

H.8.6 Vyztužení nároží – řešení pomocí rohové lišty

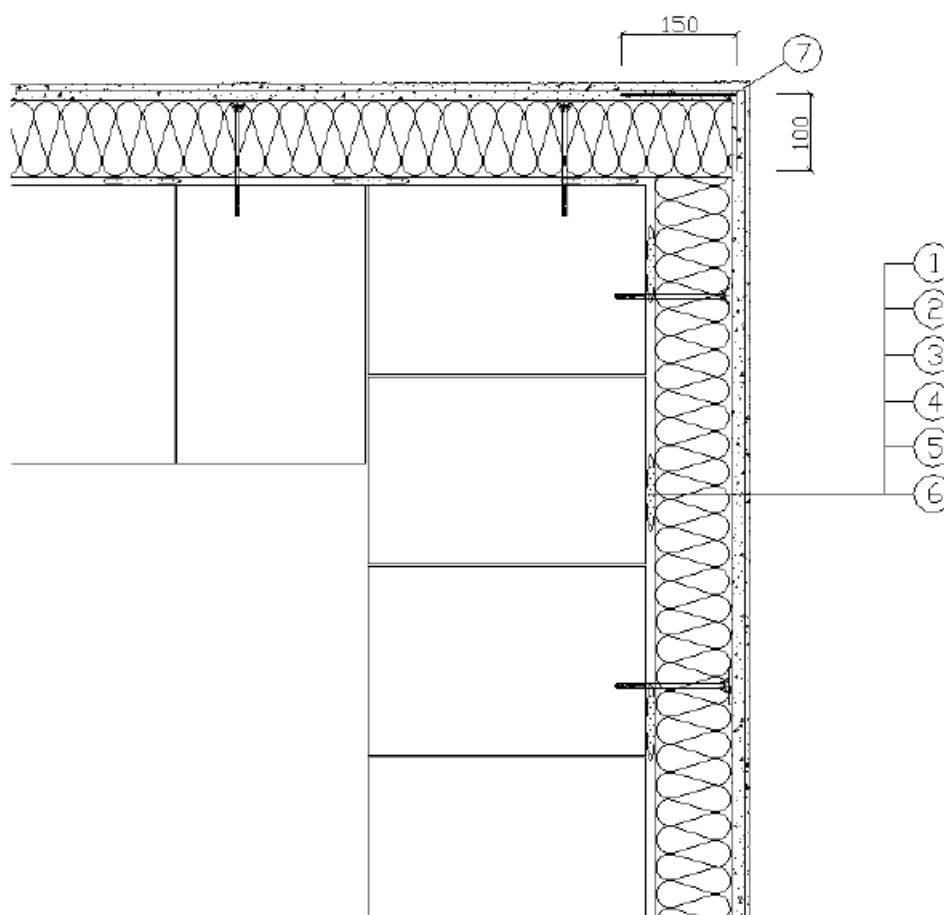


- 1 Baumit StarContact
- 2 Baumit EPS-F
- 3 Baumit StarContact
- 4 Baumit StarTex

- 5 Baumit UniPrimer
- 6 Baumit NanoporTop
- 7 Rohová lišta ETICS ALU

H.8 Detaily systémového příslušenství

H.8.7 Vyztužení nároží – řešení pomocí rohového profilu z pancéřové výztuže

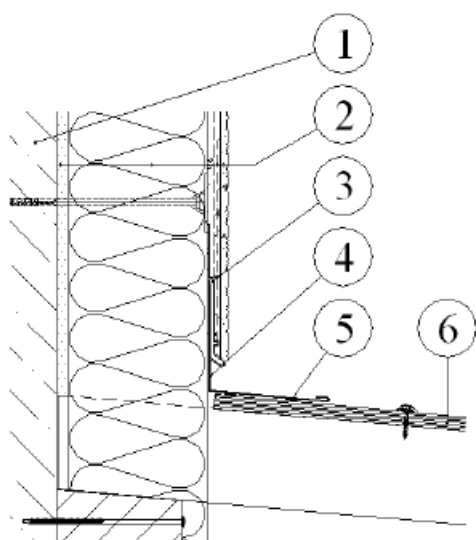


- 1 Baumit StarContact
- 2 Baumit EPS-F
- 3 Baumit StarContact
- 4 Baumit StarTex

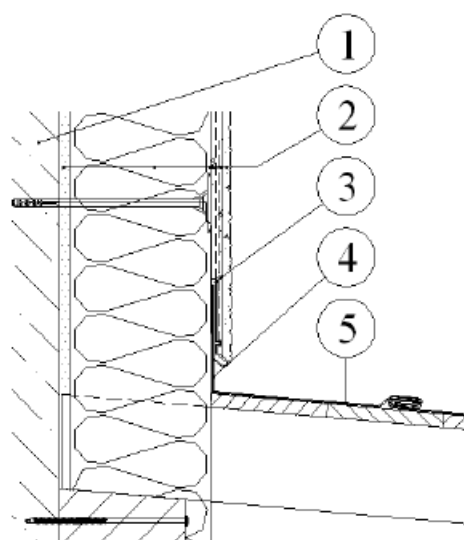
- 5 Baumit UniPrimer
- 6 Baumit NanoporTop
- 7 Sklotextilní výztužný profil

H.8 Detaily systémového příslušenství

H.8.8 Připojovací profil pro oplechování



- 1 Zdivo
- 2 Zateplovací systém Baunit
Baunit StarContact
Austrotherm XPS TOP P
Baunit StarContact
Baunit StarTex
Baunit UniPrimer
Baunit NanoporTop
- 3 Plastový profil pro oplechování
- 4 Oplechování (distanční mezera cca 5 mm)
- 5 Oboustranně nalepovací těsnění
- 6 Střecha – např. Polykarbonát



- 1 Zdivo
- 2 Zateplovací systém Baunit
Baunit StarContact
Austrotherm XPS TOP P
Baunit StarContact
Baunit StarTex
Baunit UniPrimer
Baunit NanoporTop
- 3 Plastový profil pro oplechování
- 4 Oplechování (distanční mezera cca 5 mm)
- 5 Plechová střecha – s dvojitou ležatou drážkou